

令和8年6月12日

令和8年4月分

# 住宅建設情報

## I 三重県の住宅着工状況

※（ ）書きは令和7年4月に対する増減率

前年同月比で持家、貸家、給与住宅が増加し、分譲住宅が減少した。

4月の住宅着工戸数は、前年の同じ月と比べ20.7%増の549戸でした。  
 利用関係別では、持家302戸(45.2%増)、貸家180戸(26.8%増)、給与住宅2戸(100.0%増)、分譲住宅65戸(37.5%減)でした。  
 構造別では、木造418戸(45.1%増)、SRC造0戸(前年なし)、RC造74戸(28.2%減)、鉄骨造57戸(10.9%減)、その他0戸(前年なし)でした。  
 建て方別では、一戸建369戸(47.6%増)、長屋建74戸(155.2%増)、共同住宅106戸(39.8%減)でした。  
 各市の状況は、前年の同じ月と比べると、増加は鈴鹿市(458.3%増)他5市、減少は名張市(69.6%減)他5市、増減なしは鳥羽市他1市となっています。  
 建築物の着工床面積は、居住用53千㎡(21.1%増)、非居住用51千㎡(49.0%減)となり、全体では103千㎡(27.6%減)でした。

## II 全国の概要

※（ ）書きは令和7年4月に対する増減率

新設住宅の着工戸数は、持家16,296戸(19.5%増)、貸家29,265戸(17.3%増)、給与住宅306戸(79.1%増)、分譲住宅16,702戸(3.4%増)となり、全体では62,569戸(11.4%増)でした。  
 建築物の着工床面積は、居住用5,014千㎡(14.6%増)、非居住用3,017千㎡(26.1%減)となり、全体では8,031千㎡(5.1%減)でした。

「建築着工統計調査報告」令和8年4月分から

発行編集  
 三重県 県土整備部 住宅政策課  
 住まい支援班  
 tel: 059-224-2720

お知らせ

三重県の住まいの情報いっばいの住宅政策課のホームページ「e-すまい三重」を是非ご覧ください。

この資料に掲載していない住宅着工に関するデータも参照できます。  
 ホームページアドレス：  
<http://www.pref.mie.lg.jp/JUTAKU/HP/35861031390.HTM>

表(1) 地域別・都市圏別利用関係別表

	新設住宅・利用関係別									
	戸数の合計		持家		貸家		給与住宅		分譲住宅	
	戸	対前年同月比 %	戸	対前年同月比 %	戸	対前年同月比 %	戸	対前年同月比 %	戸	対前年同月比 %
合計	62,569	11.4	16,296	19.5	29,265	17.3	306	△ 79.1	16,702	3.4
北海道	2,634	39.8	589	46.2	1,858	102.4	11	△ 94.9	176	△ 49.4
東北	2,761	33.4	1,203	22.0	951	27.8	4	△ 71.4	603	85.5
関東	27,556	11.2	5,389	14.1	13,407	12.2	79	△ 52.1	8,681	9.4
北陸	1,888	27.9	1,079	38.5	572	20.7	10	△ 88.1	227	63.3
中部	7,520	40.4	2,547	28.7	2,821	81.4	97	70.2	2,055	16.4
近畿	10,627	4.8	2,155	19.6	5,726	14.7	9	△ 76.9	2,737	△ 17.3
中国	2,485	△ 29.5	926	2.3	957	△ 17.6	22	△ 97.4	580	△ 3.5
四国	1,150	33.1	627	60.4	246	△ 4.3	10	400.0	267	24.8
九州	5,047	△ 0.2	1,651	11.7	2,132	△ 10.9	63	186.4	1,201	3.2
沖縄	901	△ 12.9	130	△ 31.2	595	20.4	1	△ 87.5	175	△ 49.0
首都圏	23,880	15.4	3,479	13.1	12,367	15.1	50	△ 64.3	7,984	18.7
中部圏	7,520	40.4	2,547	28.7	2,821	81.4	97	70.2	2,055	16.4
近畿圏	10,627	4.8	2,155	19.6	5,726	14.7	9	△ 76.9	2,737	△ 17.3
その他地域	20,542	2.8	8,115	19.7	8,351	9.3	150	△ 87.8	3,926	△ 9.6

地域区分

- 1北海道；北海道
- 2東北；青森、岩手、宮城、秋田、山形、福島
- 3関東；茨城、栃木、群馬、埼玉、千葉、東京、神奈川、山梨、長野
- 4北陸；新潟、富山、石川、福井
- 5中部；岐阜、静岡、愛知、三重
- 6近畿；滋賀、京都、大阪、兵庫、奈良、和歌山
- 7中国；鳥取、島根、岡山、広島、山口
- 8四国；徳島、香川、愛媛、高知
- 9九州；徳島、香川、愛媛、高知
- 10沖縄；沖縄

都市圏区分

- 1首都圏；埼玉、千葉、東京、神奈川
- 2中部圏；岐阜、静岡、愛知、三重
- 3近畿圏；滋賀、京都、大阪、兵庫、奈良、和歌山
- 4その他；上記以外

表(2) 三重県の着工新設住宅の利用関係別状況

年月	総 計			持 家			貸 家			給 与 住 宅			分 譲 住 宅		
	戸 数	前年比	床面積の計 (㎡)	戸 数	前年比	床面積の計 (㎡)	戸 数	前年比	床面積の計 (㎡)	戸 数	前年比	床面積の計 (㎡)	戸 数	前年比	床面積の計 (㎡)
令和7年4月	455	△ 25.4	38,911	208	△ 41.2	22,725	142	△ 20.7	6,912	1	0.0	147	104	36.8	9,127
5月	669	△ 0.7	49,529	261	△ 23.5	29,210	354	27.8	14,308	1	△ 50.0	168	53	△ 1.9	5,843
6月	470	△ 30.4	46,607	291	△ 26.7	33,597	112	△ 46.9	5,693	3	0.0	476	64	0.0	6,841
7月	659	△ 10.0	54,202	303	△ 16.3	33,479	116	△ 58.3	6,643	96	1500.0	3,683	144	67.4	10,397
8月	534	△ 23.8	49,953	334	△ 13.2	36,844	135	△ 21.1	6,139	2	100.0	213	63	△ 56.3	6,757
9月	534	△ 19.5	53,070	353	△ 3.0	38,765	104	△ 54.2	6,048	0	△ 100.0	0	77	11.6	8,257
10月	750	16.3	65,402	341	△ 7.6	37,960	233	5.0	11,470	2	0.0	214	174	234.6	15,758
11月	513	△ 19.1	51,514	361	△ 15.1	40,179	71	△ 40.8	3,098	7	133.3	211	74	△ 14.0	8,026
12月	576	9.9	56,019	354	6.0	40,320	139	15.8	6,941	1	0.0	55	82	18.8	8,703
令和8年1月	490	△ 31.8	44,266	284	△ 4.1	31,665	106	△ 56.7	4,954	39	160.0	1,137	61	△ 62.3	6,510
2月	565	△ 1.7	52,222	310	△ 2.2	34,534	171	0.0	8,400	1	△ 92.3	196	83	12.2	9,092
3月	565	△ 36.4	50,647	318	△ 36.8	34,516	178	△ 36.4	8,818	2	△ 75.0	162	67	△ 31.6	7,151
計	6,780	△ 15.7	612,342	3,718	△ 16.4	413,794	1,861	△ 25.6	89,424	155	167.2	6,662	1,046	1.2	102,462
令和8年4月	549	20.7	49,322	302	45.2	33,847	180	26.8	8,370	2	100.0	217	65	△ 37.5	6,888
5月															
6月															
7月															
8月															
9月															
10月															
11月															
12月															
令和9年1月															
2月															
3月															
計	549	20.7	49,322	302	45.2	33,847	180	26.8	8,370	2	100.0	217	65	△ 37.5	6,888

表(3) 三重県の着工新設住宅の構造別・建て方別状況

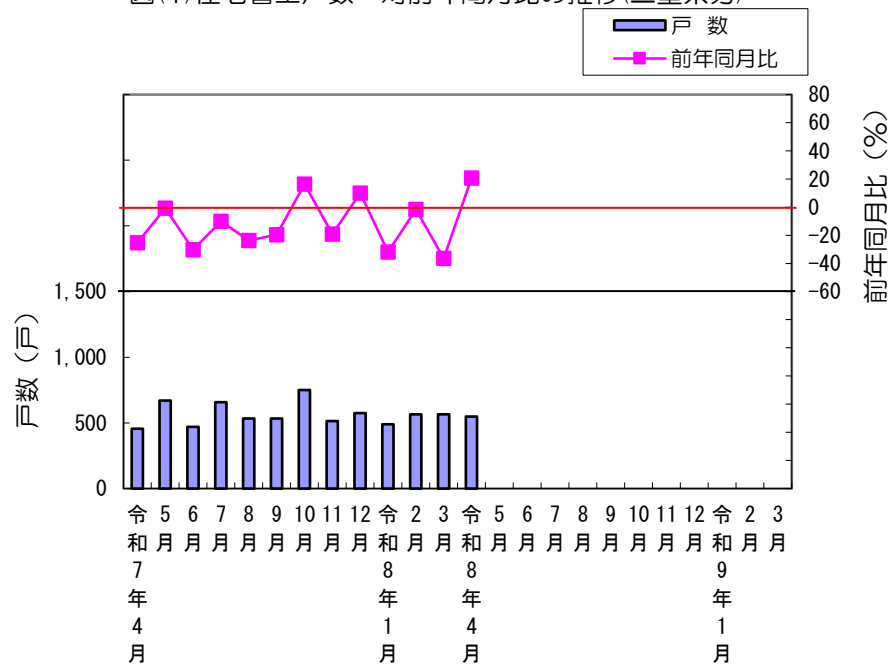
年月	総計				木造					鉄骨鉄筋コンクリート					鉄筋コンクリート					鉄骨造					その他				
	計	一戸建	長屋建	共同住宅	計	前年比	一戸建	長屋建	共同住宅	計	前年比	一戸建	長屋建	共同住宅	計	前年比	一戸建	長屋建	共同住宅	計	前年比	一戸建	長屋建	共同住宅	計	前年比	一戸建	長屋建	共同住宅
令和7年4月	455	250	29	176	288	△ 41.1	219	19	50	0	---	0	0	0	103	157.5	0	0	103	64	△ 20.0	31	10	23	0	△ 100.0	0	0	0
5月	669	316	55	298	318	△ 41.3	269	49	0	0	△ 100.0	0	0	0	135	800.0	0	0	135	216	87.8	47	6	163	0	△ 100.0	0	0	0
6月	470	358	76	36	385	△ 20.1	305	74	6	1	---	1	0	0	30	114.3	0	0	30	54	△ 69.8	52	2	0	0	---	0	0	0
7月	659	359	74	226	430	△ 15.2	310	72	48	0	---	0	0	0	99	2.1	0	0	99	130	1.6	49	2	79	0	---	0	0	0
8月	534	399	55	80	441	△ 12.3	352	43	46	0	---	0	0	0	12	△ 91.4	0	0	12	81	39.7	47	12	22	0	---	0	0	0
9月	534	432	40	62	433	△ 15.9	387	40	6	0	---	0	0	0	0	△ 100.0	0	0	0	101	△ 24.1	45	0	56	0	---	0	0	0
10月	750	432	108	210	525	4.2	389	102	34	0	---	0	0	0	104	57.6	1	0	103	121	61.3	42	6	73	0	---	0	0	0
11月	513	437	46	30	446	△ 20.4	385	46	15	0	---	0	0	0	16	---	1	0	15	51	△ 31.1	51	0	0	0	---	0	0	0
12月	576	439	85	52	504	9.6	387	85	32	0	---	0	0	0	21	---	1	0	20	51	△ 20.3	51	0	0	0	---	0	0	0
令和8年1月	490	347	66	77	438	△ 3.1	315	62	61	0	△ 100.0	0	0	0	0	△ 100.0	0	0	0	52	△ 24.6	32	4	16	0	---	0	0	0
2月	565	398	75	92	508	12.1	360	75	73	0	---	0	0	0	0	△ 100.0	0	0	0	57	△ 38.0	38	0	19	0	---	0	0	0
3月	565	390	92	83	433	△ 44.0	346	78	9	0	△ 100.0	0	0	0	24	71.4	0	0	24	107	15.1	43	14	50	1	---	1	0	0
計	6,780	4,557	801	1,422	5,149	△ 17.5	4,024	745	380	1	△ 92.9	1	0	0	544	△ 12.8	3	0	541	1,085	△ 6.5	528	56	501	1	△ 50.0	1	0	0
令和8年4月	549	369	74	106	418	45.1	326	74	18	0	---	0	0	0	74	△ 28.2	0	0	74	57	△ 10.9	43	0	14	0	---	0	0	0
5月																													
6月																													
7月																													
8月																													
9月																													
10月																													
11月																													
12月																													
令和9年1月																													
2月																													
3月																													
計	549	369	74	106	418	45.1	326	74	18	0	---	0	0	0	74	△ 28.2	0	0	74	57	△ 10.9	43	0	14	0	---	0	0	0

表(4) 各市別着工新設住宅状況

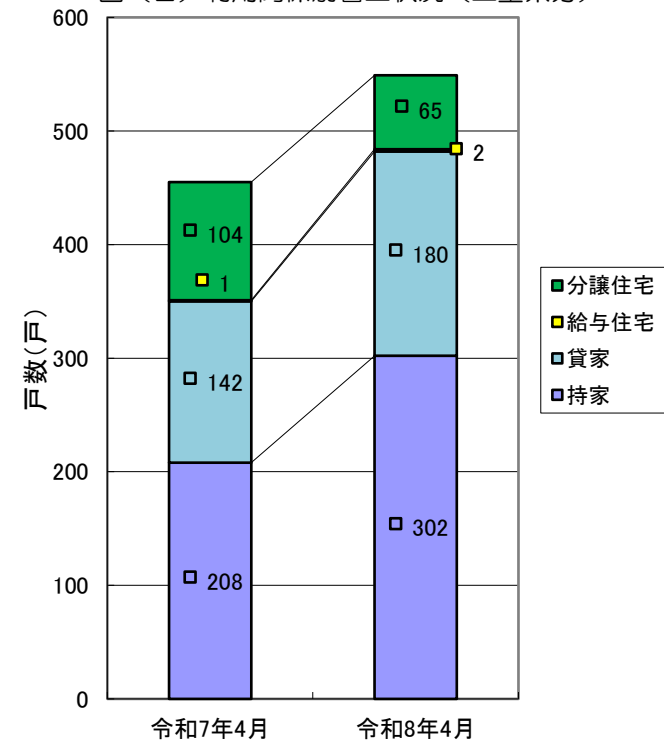
年月	津		四日市		伊勢		松阪		桑名		鈴鹿		名張		尾鷲		亀山		鳥羽		熊野		いなべ		志摩		伊賀	
	戸数	前年比	戸数	前年比	戸数	前年比	戸数	前年比	戸数	前年比	戸数	前年比	戸数	前年比	戸数	前年比	戸数	前年比	戸数	前年比	戸数	前年比	戸数	前年比	戸数	前年比	戸数	前年比
令和7年4月	69	△ 54.9	152	9.4	25	△ 24.2	39	8.3	51	18.6	12	△ 82.1	23	21.1	0	△ 100.0	7	△ 58.8	1	---	3	△ 40.0	19	5.6	4	△ 42.9	9	△ 25.0
5月	54	△ 55.0	184	10.8	35	20.7	52	30.0	20	△ 71.8	94	2.2	3	△ 78.6	1	0.0	21	75.0	0	△ 100.0	0	△ 100.0	138	411.1	5	△ 58.3	6	△ 53.8
6月	94	△ 16.1	121	△ 30.9	24	△ 54.7	36	0.0	46	24.3	55	△ 21.4	15	△ 11.8	2	100.0	10	△ 23.1	0	△ 100.0	0	△ 100.0	13	△ 65.8	4	△ 63.6	5	△ 68.8
7月	89	△ 30.5	199	29.2	42	△ 42.5	38	△ 40.6	42	△ 42.5	54	△ 22.9	9	△ 40.0	2	△ 33.3	14	△ 6.7	1	△ 66.7	0	△ 100.0	77	60.4	9	80.0	17	13.3
8月	76	△ 51.9	140	△ 17.6	28	△ 33.3	57	△ 26.0	31	△ 38.0	67	6.3	14	16.7	0	△ 100.0	12	△ 53.8	1	△ 66.7	1	0.0	15	7.1	6	△ 25.0	11	83.3
9月	93	△ 20.5	116	△ 34.1	33	22.2	37	12.1	59	△ 32.2	50	△ 33.3	10	0.0	2	0.0	43	152.9	0	△ 100.0	1	△ 50.0	15	△ 37.5	5	△ 16.7	9	△ 43.8
10月	112	△ 3.4	259	60.9	33	13.8	52	15.6	71	184.0	58	△ 40.2	12	△ 71.4	1	0.0	24	242.9	3	0.0	1	0.0	36	200.0	3	△ 50.0	10	△ 44.4
11月	83	0.0	103	△ 2.8	55	22.2	41	△ 4.7	46	△ 24.6	41	△ 53.4	15	0.0	1	△ 75.0	20	11.1	2	△ 33.3	1	△ 50.0	28	△ 49.1	0	△ 100.0	17	21.4
12月	63	△ 32.3	119	6.3	30	3.4	36	△ 12.2	54	54.3	108	14.9	11	△ 21.4	2	100.0	14	7.7	0	△ 100.0	2	---	43	87.0	5	0.0	20	42.9
令和8年1月	86	△ 20.4	146	△ 47.7	28	△ 24.3	38	△ 2.6	39	△ 37.1	44	△ 24.1	10	△ 9.1	0	---	14	16.7	2	△ 33.3	0	△ 100.0	12	△ 57.1	3	△ 76.9	12	△ 40.0
2月	97	4.3	110	△ 16.7	73	386.7	23	△ 57.4	44	0.0	55	△ 25.7	7	△ 66.7	3	200.0	13	0.0	0	△ 100.0	2	0.0	30	0.0	2	△ 50.0	13	0.0
3月	82	△ 56.6	147	△ 5.8	66	43.5	36	△ 42.9	49	△ 37.2	55	△ 36.8	14	△ 36.4	1	△ 75.0	12	△ 58.6	0	△ 100.0	1	△ 93.8	11	△ 78.4	9	△ 30.8	10	△ 54.5
計	998	△ 32.1	1,796	△ 6.7	472	3.1	485	△ 15.1	552	△ 17.1	693	△ 25.9	143	△ 32.5	15	△ 25.0	204	6.3	10	△ 61.5	12	△ 66.7	437	18.8	55	△ 43.9	139	△ 22.3
令和8年4月	88	27.5	183	20.4	39	56.0	36	△ 7.7	40	△ 21.6	67	458.3	7	△ 69.6	0	---	13	85.7	1	0.0	1	△ 66.7	12	△ 36.8	8	100.0	7	△ 22.2
5月																												
6月																												
7月																												
8月																												
9月																												
10月																												
11月																												
12月																												
令和9年1月																												
2月																												
3月																												
計	88	27.5	183	20.4	39	56.0	36	△ 7.7	40	△ 21.6	67	458.3	7	△ 69.6	0	---	13	85.7	1	0.0	1	△ 66.7	12	△ 36.8	8	100.0	7	△ 22.2



図(1)住宅着工戸数・対前年同月比の推移(三重県分)

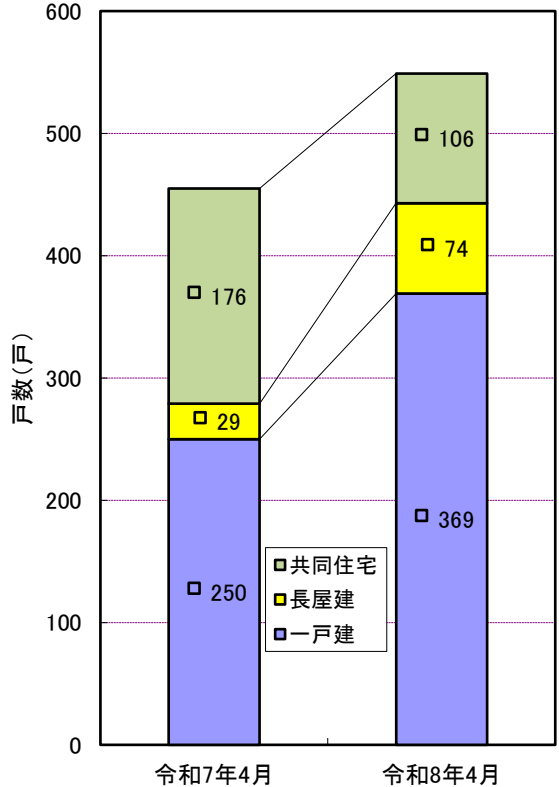


図(2)利用関係別着工状況(三重県分)



※統計データは全て三重県内分のみのものです。

図(3) 建て方別住宅着工状況



図(4) 構造別住宅着工状況

