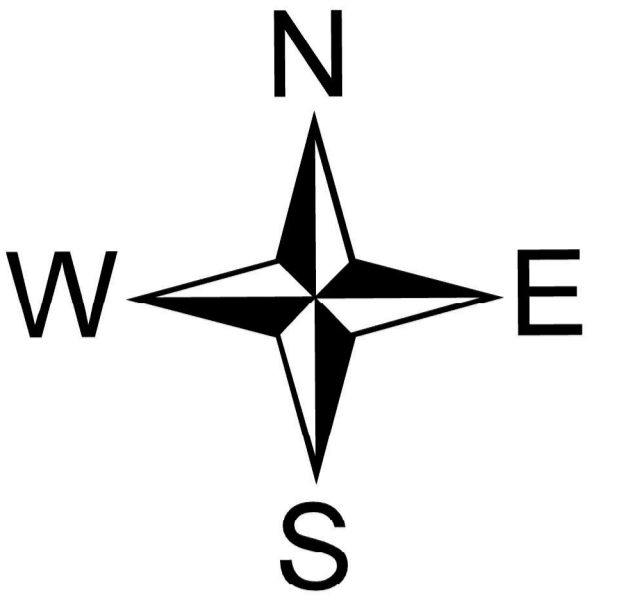
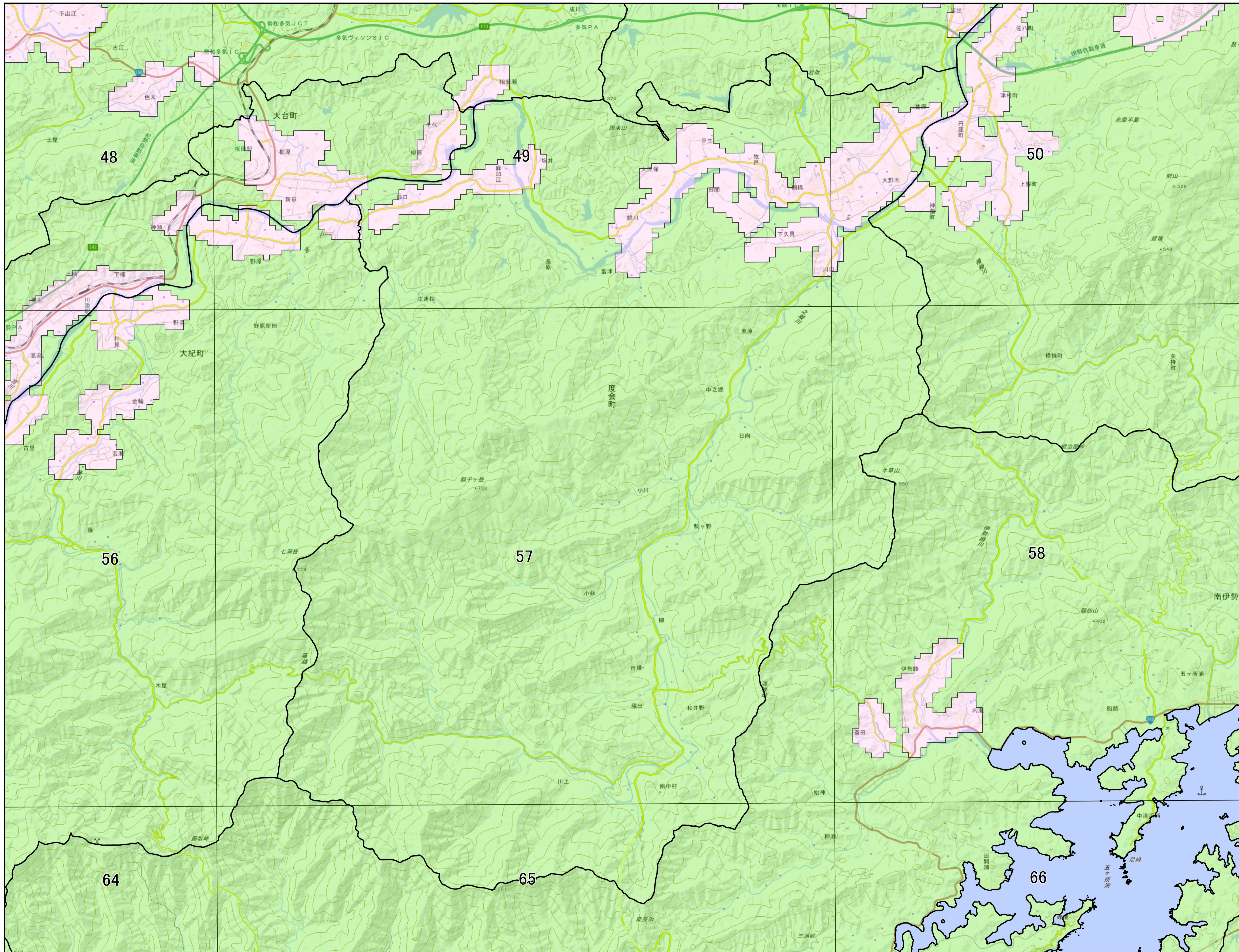


宅地造成及び特定盛土等規制法に基づく規制区域 度会町

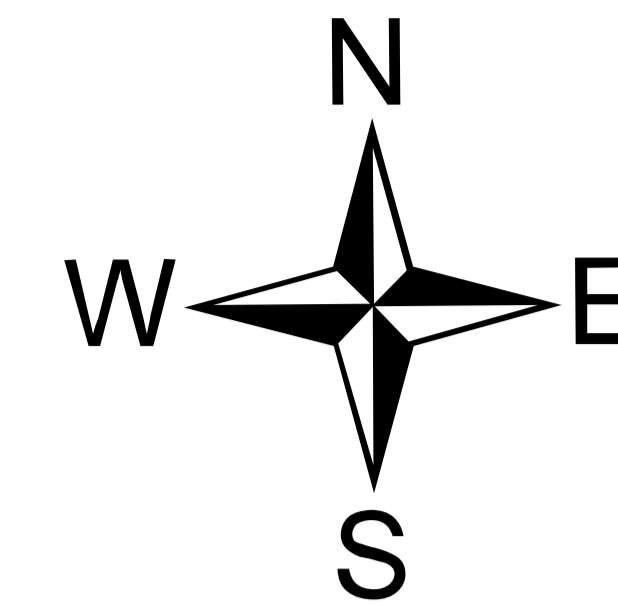
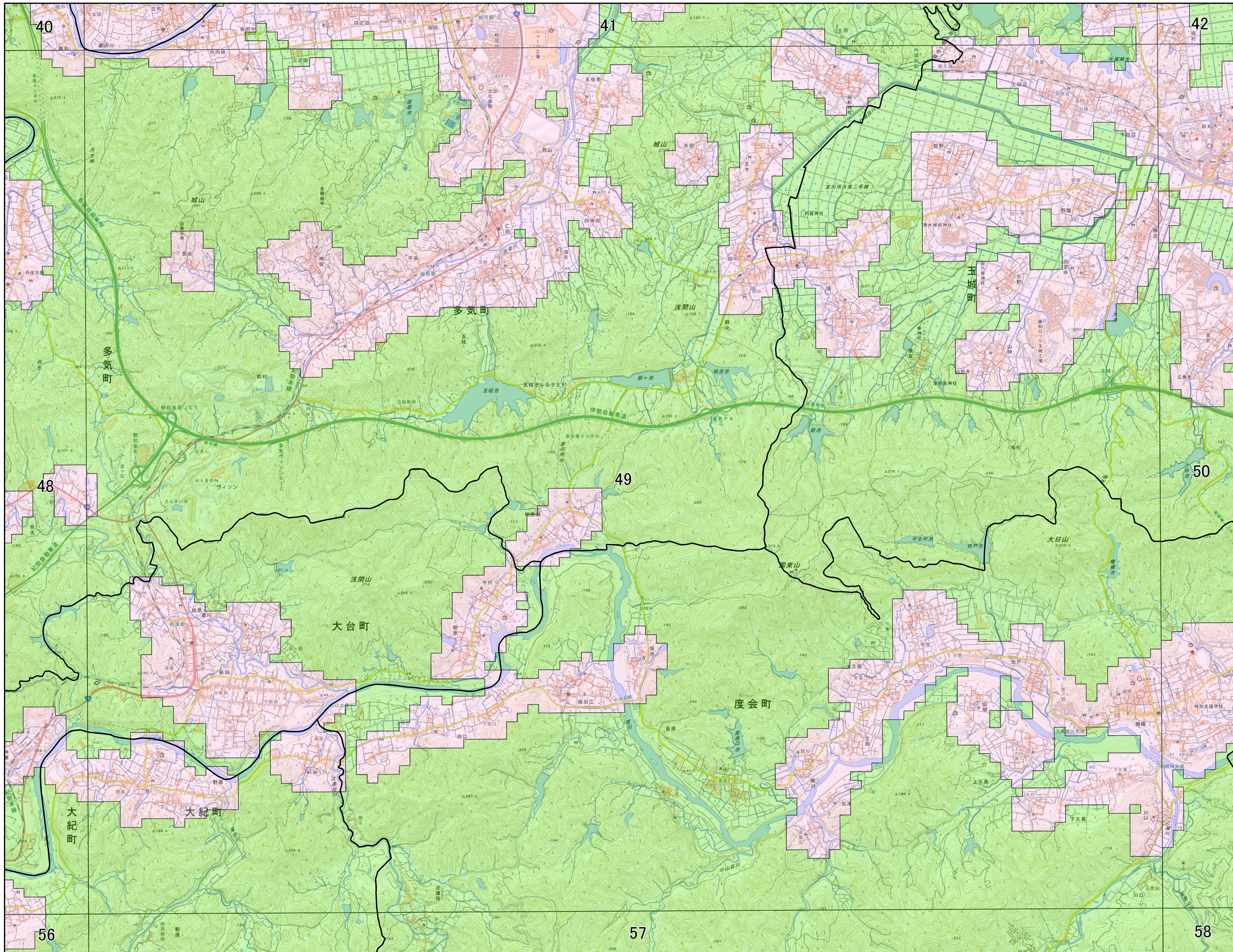


- 凡例
- 宅地造成等工事規制区域
 - 特定盛土等規制区域

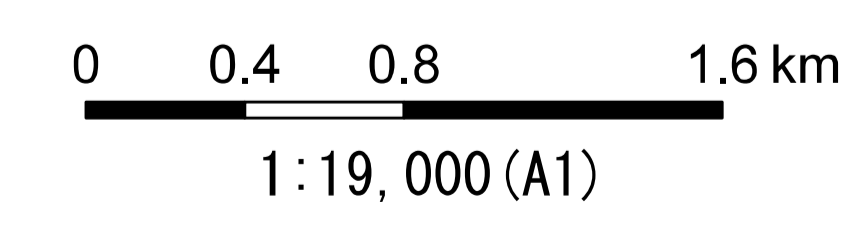
0 0.75 1.5 3 km

1:33,000 (A1)

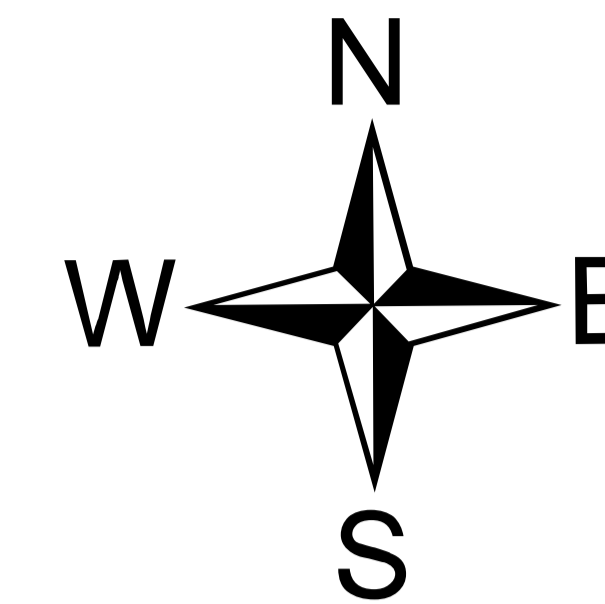
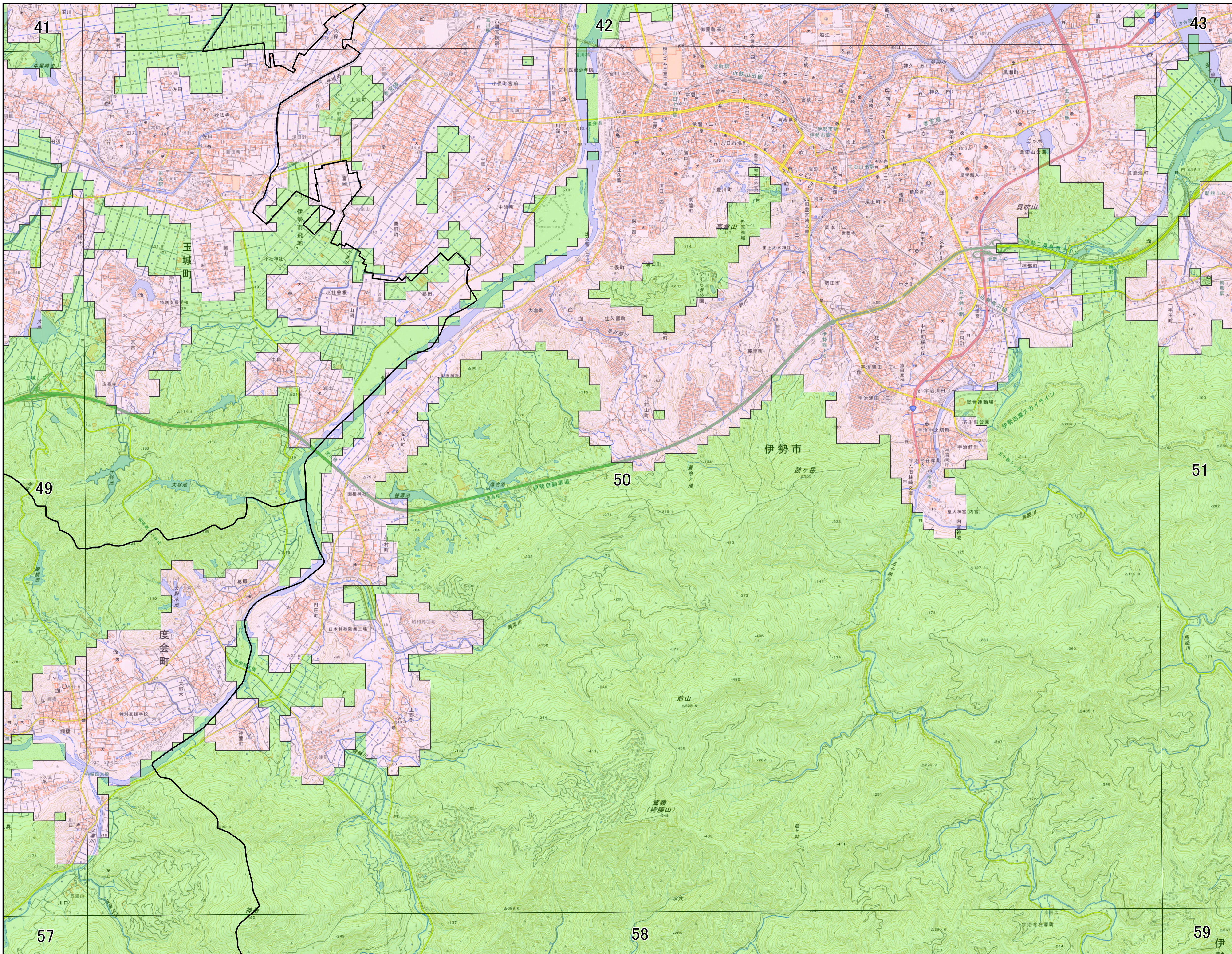
宅地造成及び特定盛土等規制法に基づく規制区域 詳細図 49



- 凡例
- 宅地造成等工事規制区域
 - 特定盛土等規制区域



宅地造成及び特定盛土等規制法に基づく規制区域 詳細図 50

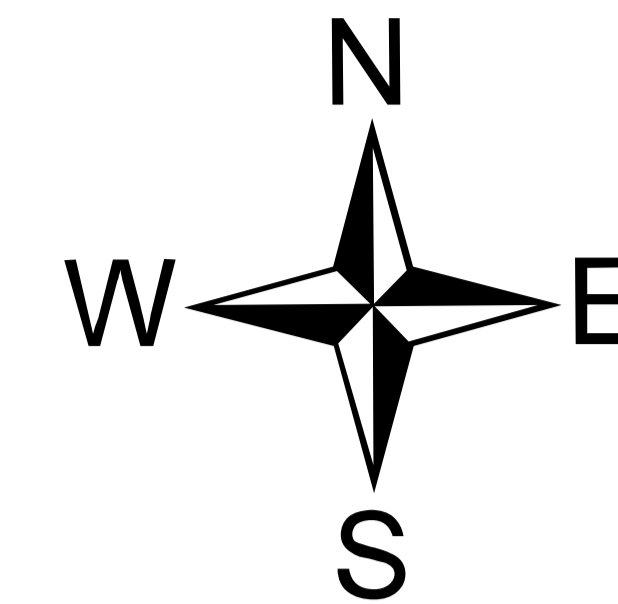
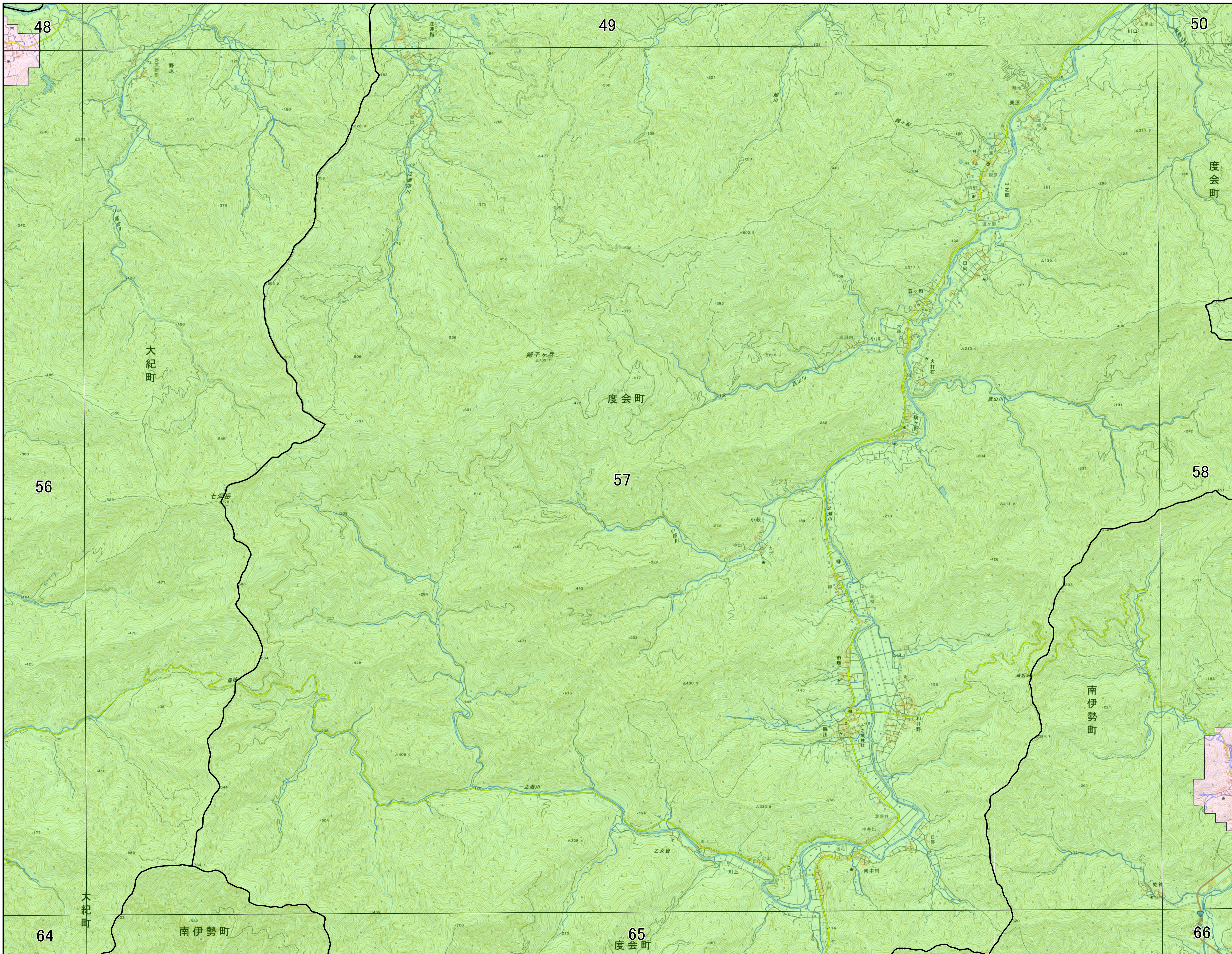


- 凡例
- 宅地造成等工事規制区域
 - 特定盛土等規制区域

0 0.4 0.8 1.6 km

1:19,000 (A1)

宅地造成及び特定盛土等規制法に基づく規制区域 詳細図 57

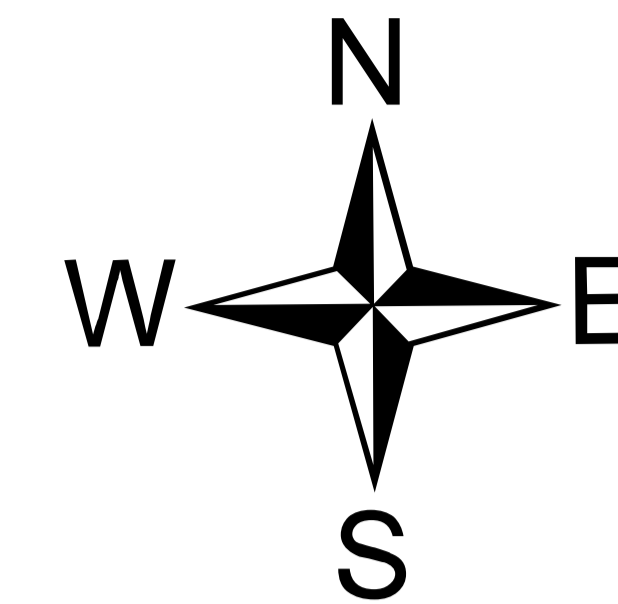
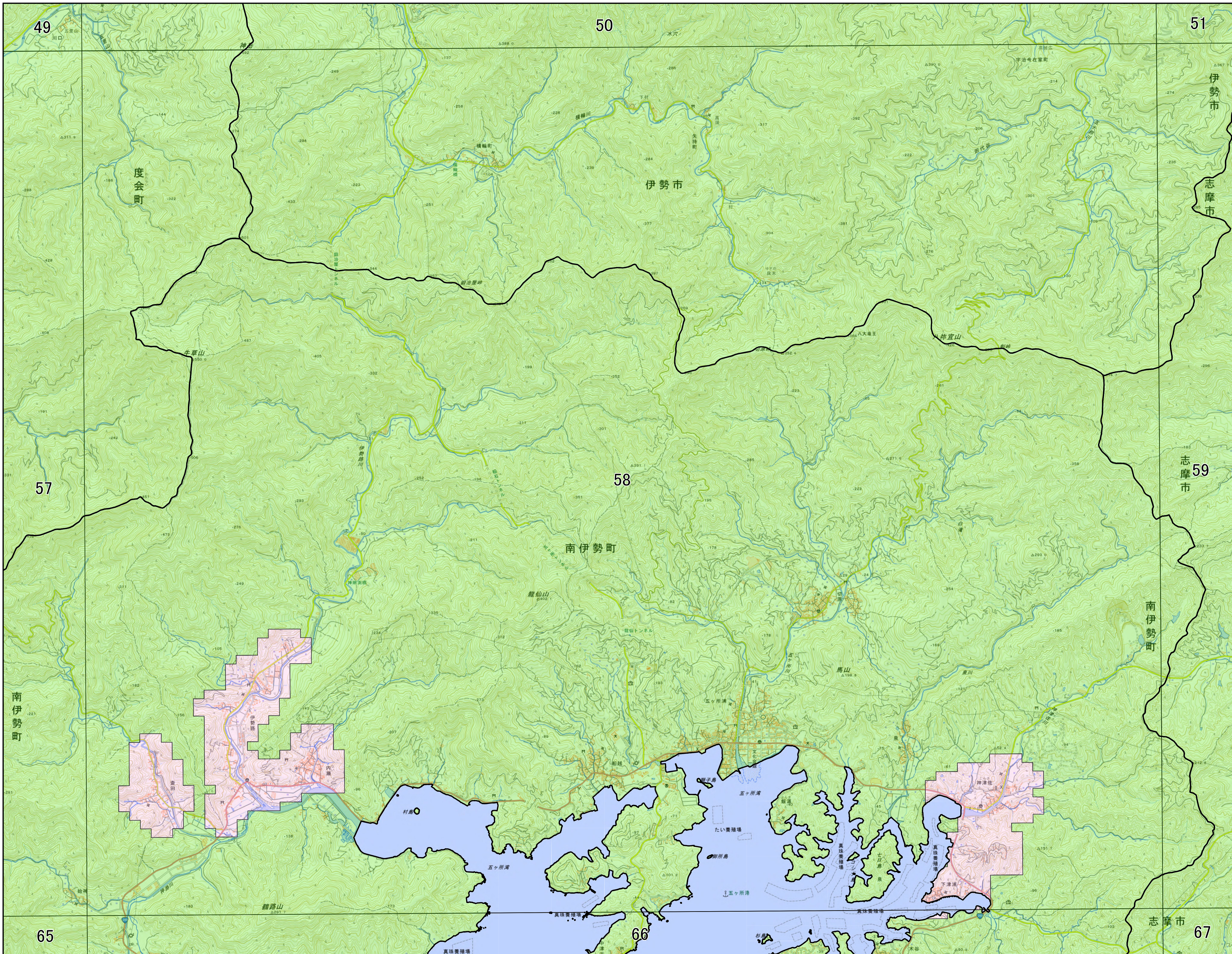


- 凡例
- 宅地造成等工事規制区域
 - 特定盛土等規制区域

0 0.4 0.8 1.6 km

1:19,000 (A1)

宅地造成及び特定盛土等規制法に基づく規制区域 詳細図 58



- 凡例
- 宅地造成等工事規制区域
 - 特定盛土等規制区域

0 0.4 0.8 1.6 km

1:19,000 (A1)

