

### 3 豊かで活力のある地域づくりの推進

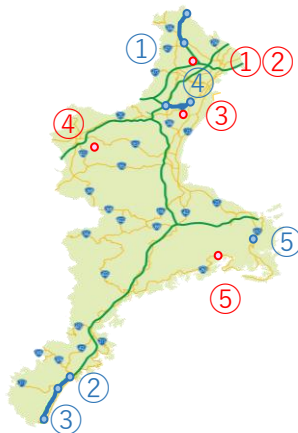
## (1) 産業の活性化や生産性の向上等に資する道路整備

県土整備部  
道路企画課 電話3016  
道路建設課 電話2630

○産業の活性化や生産性の向上、地域間交流を促進する道路ネットワークの構築に向けて、高規格道路及び直轄国道の整備を促進するとともに、県管理道路の整備を推進

## (1) 高規格道路の事業内容・県管理道路の完成見通し

### 【位置図】



### 【主要箇所】(令和8年度完成予定)



### ◆高規格道路の令和8年度事業内容

番号	路線名	箇所	延長	R8事業内容
①	東海環状自動車道【直轄】	県境～いなべIC	9.0km	工事
②	熊野道路【直轄】	熊野大泊IC～熊野市久生屋町	6.7km	工事
③	紀宝熊野道路【直轄】	熊野市久生屋町～紀宝IC	15.6km	用地買収
④	鈴鹿亀山道路	鈴鹿市野辺町～亀山市辺法寺町	10.5km	用地買収
⑤	伊勢志摩連絡道路(五知～白木)	志摩市磯部町五知～鳥羽市白木	3.0km	設計

### ◆県管理道路の令和8年度完成見通し (完成見通しについては、今後の予算状況等により変更になる場合があります。)

番号	路線名	箇所	延長	整備手法
①	一般国道365号(東員工区その1)	東員町長深	0.7km	4車線化
②	一般国道365号(小牧拡幅)	四日市市小牧町	0.8km	4車線化
③	主要地方道鈴鹿環状線(国府バイパスⅠ期)	鈴鹿市国府町	2.0km	バイパス
④	主要地方道上野大山田線(蓮池)	伊賀市蓮池	0.6km	バイパス
⑤	一般国道260号(船越)	南伊勢町船越	0.7km	バイパス

## (2) リニア開業等を見据えた道路ネットワークの検討



▶リニア開業や高速道路ネットワークの進展を見据え、必要な道路ネットワークを検討

### 3 豊かで活力のある地域づくりの推進

## (2) 地域の賑わい創出のための道路空間再編

県土整備部  
道路企画課 電話2739

○地域の賑わい創出に向け、津駅周辺道路空間の再編のための調査・設計の推進や、  
バスタ四日市事業の整備を促進

### (1) 津駅周辺道路空間の再編

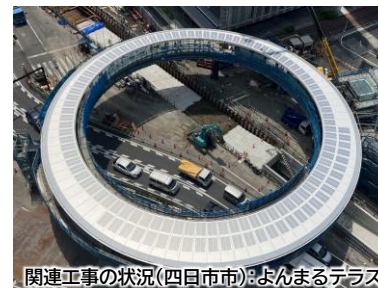
令和4年3月に策定した「津駅周辺道路空間の整備方針」に基づき、鉄道やバス等が集まる交通結節点である津駅周辺の課題解決に向けて、国・県・津市が連携して道路空間の再編に取り組中



### (2) バスタ四日市の整備促進



バスタ工場の状況(三重河川国道事務所)



関連工場の状況(四日市市)：よんまるデラス  
令和7年12月20日供用

令和8年度  
バスタ四日市の本体工事を継続

### 令和7年度の取組

- ◆ 津駅周辺基盤整備の方向性(ビジョン)を策定(津市)
- ◆ 県道津停車場線及び津駅東口ロータリーにおいて、路上カーシェアリングの社会実験を実施

令和8年度  
県道津停車場線において調査・設計を推進



### 3 豊かで活力のある地域づくりの推進

#### (3) 花とみどりの三重づくり基本計画(R6-R9)に基づく取組の推進

県土整備部  
都市政策課 電話2718

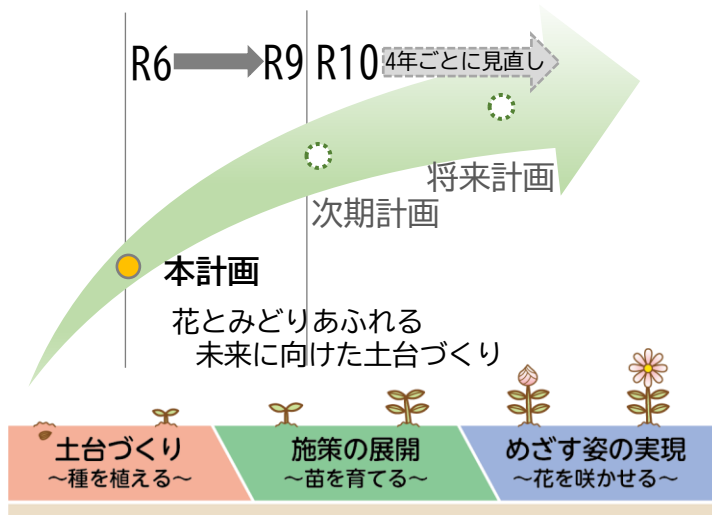
○「花とみどりあふれる未来に向けた土台づくり」に向けて、県民のみなさんが花とみどりに関心を持つことができるよう気運醸成に注力した取組を実施



#### 基本計画の方針

#### 気運醸成に注力した取組

めざす姿	花とみどりで優しさあふれる 健やかなふるさと三重
R6-R9 基本方針	花とみどりあふれる 未来に向けた土台づくり ～多くの県民が花とみどりが活用された まちづくりを実感するために～



#### 花とみどりを 知る

花とみどりの効用の理解が深まるよう、花とみどりに触れる機会をつくる取組

▶ロゴマークを活用した条例・計画PR



条例周知のためのPRグッズ

▶花とみどりの日・街路樹の日イベントの開催



花とみどりの日  
(鈴鹿市フラワーパーク)

街路樹の日  
(三重県立図書館)

#### 花とみどりを 魅せる

花とみどりの効用が体感できるよう、公共空間等に花とみどりを取り入れる取組

▶街路樹の良好な景観づくりに向けた取組



街路樹診断の様子

▶県営都市公園における花を活用した取組



亀山サンシャインパークでの花壇整備

#### 花とみどりで つなぐ

花とみどりを通じて、県、市町、県民・事業者等の多様な主体がつながる取組

▶みえ花と絆のプロジェクトによる道路空間での花植え



北勢多度線(桑名市)

国道422号(伊賀市)

▶市町が実施する花を活用した体験や花育等の取組を支援



観葉植物のカラーサンド植え親子体験教室  
(四日市市)

### 3 豊かで活力のある地域づくりの推進

#### (4) 道路空間のグリーン化

県土整備部  
道路管理課 電話2675

○街路樹の健全度を改善することにより、本来の樹形を回復したうえで、景観等に配慮した質の高い管理を実現

##### 街路樹管理のめざす姿

健全度を考慮し、長期スパンで段階的に、景観等に配慮した質の高い管理の実現

現状把握・見える化のため、**健全度診断**、**樹木台帳**の作成

現状をふまえ、**健全度改善**のための**育成計画**を策定

育成計画に基づく管理により、**健全度を改善し、本来の樹形を回復**

本来の樹形回復後、**整った樹形づくりのための剪定**

**統一美のある樹形の創生・維持**

##### 令和6年度

##### 健全度診断の試行



- 落枝事故が発生した路線で**樹木医**※による**健全度診断**を試行

※樹木の総合的な診断・治療技術を備えた専門家の資格

- 事故が発生した街路樹とは別の**危険木(枯枝)**を確認

枯枝を除去し、**事故を未然防止**

- 健全度**を考慮した管理の重要性を改めて認識

##### 令和7年度

##### 健全度診断

- 全ての街路樹(高木)**約12,000本を対象に**樹木医**による**健全度診断**

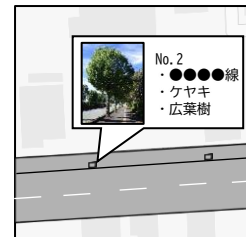


##### 樹木台帳

- 健全度**を反映した**樹木台帳**(イメージ)

樹木番号	路線名	樹種名	幹周 (cm)	樹高 (m)	枝強 (m)	カルテ対応	キノコ	開口空間	樹皮欠損	腐朽	入り皮	根の異常	病害害
1	●●●線	ケヤキ	●●●	●●●	●●●	●							
2	●●●線	ケヤキ	●●●	●●●	●●●	●							
3	●●●線	ケヤキ	●●●	●●●	●●●	●							
4	●●●線	ケヤキ	●●●	●●●	●●●	●							
5	●●●線	ケヤキ	●●●	●●●	●●●	●							
6	●●●線	ケヤキ	●●●	●●●	●●●	●							
7	●●●線	ケヤキ	●●●	●●●	●●●	●							
8	●●●線	イチヨウ	●●●	●●●	●●●	●							
9	●●●線	ケヤキ	●●●	●●●	●●●	●							
10	●●●線	ケヤキ	●●●	●●●	●●●	●							

GIS  
…GIS位置情報と連携



カルテ  
…健全度が低い街路樹は個別のカルテを作成



##### 育成計画 (一部路線)

- 健全度**を勘案のうえ、**路線毎**に作成

##### 令和8年度

##### 育成計画

- 街路樹(高木)が植栽された**全路線**の**育成計画**を作成



全路線に  
拡大





### 3 豊かで活力のある地域づくりの推進

#### (5) 防災機能等を備えた都市公園の整備

県土整備部  
都市政策課 電話2706

○都市公園の防災機能強化に加え、子どもの遊び場や子育て世帯の交流の拠点としての役割も担い、安全・安心に利用できる都市公園への再整備を推進

##### (1) 都市公園におけるマンホールトイレ等の整備

- ◆一時避難場所である県庁前公園の防災機能を強化するため、断水時にも使用できるマンホールトイレやかまどベンチ、防災照明等を整備



- ◆多くの観光客が訪れる公園施設の近くに、誰もが安心して避難できる高台広場を整備



##### (2) 子育てやスポーツ交流の拠点となる公園の整備

###### ◆ 大仏山公園の再整備

老朽化が進んだ公園を子どもや子育て世代の目線に立って再整備し、子育てやスポーツ交流の拠点としてリニューアル



##### (3) 安全・安心に利用できる公園の整備

###### ◆ 夜間の視認性の確保

照明灯を改修し、夕暮れ・夜間の視認性を確保するとともに防犯カメラの設置を推進



### 3 豊かで活力のある地域づくりの推進

県土整備部

県土整備総務課 電話2762

営繕課 電話2150

技術管理課 電話2918

## (6) 三重の木づかい条例に基づく県産木材利用の推進

○ 県産木材利用の推進に向けて、公共施設でのさらなる利用拡大を図る

### (1) 公共土木施設における県産木材利用の推進

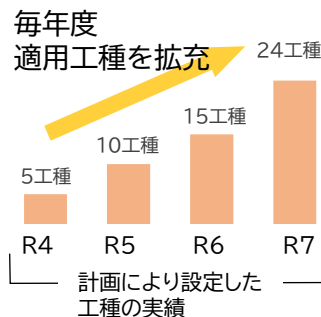
公共土木施設の県産木材利用5か年計画(R3～R7)に基づき、  
県産木材の継続的な利用を推進

#### 現計画(R3～R7)の成果

- 利用基準策定による土台作り  
24工種の適用工種を設定

- 利用量の拡大に向けた取組

県産木材と目視で確認しやすい、合板型枠  
の開発へのはたらきかけにより製品化



型枠の色変更により、  
現場での確認が容易になる  
ことから、利用量拡大に寄与

#### 【令和7年度施工例】



木製Gr(国道368号)



立入防止柵(県道合ヶ野松阪線)



あずまや  
四阿(南部浄化センター)

県産木材利用をより一層推進するため、現計画の成果をふまえ、  
次期計画(R8～R12)を令和8年3月に策定(予定)し、  
利用量の底上げや重点的利用によるPRを図っていく

### (2) 公共建築物における県産木材利用の推進

公共建築物の木造化・内装の木質化を図り、県産木材の利用を  
推進

#### 【最近の施工実績】



青山高原山頂小屋



休憩室



休憩室

○木材使用量 10㎡ (うち県産材 10㎡)



四日市農芸高等学校屋外トイレ



多目的トイレ



男子トイレ

○木材使用量 8㎡ (うち県産材 6㎡)

#### 【施工中】



盲学校・聾学校



屋内体育館棟屋内イメージ



管理棟屋内イメージ

○木材使用量(予定) 1,424㎡ (うち県産材 988㎡)



### 3 豊かで活力のある地域づくりの推進

県土整備部

県土整備総務課 電話2762

道路管理課 電話2677

## (7) 観光誘客の促進に向けた取組

○ 多様化する旅行者ニーズをふまえ、インフラを活用した滞在型の観光コンテンツを発掘・磨き上げ

### (1) インフラツーリズムの推進

地域経済の活性化へ寄与するため、インフラを観光資源として利活用するインフラツーリズムを推進

- 三重県内ではこれまでに、
- ・ ダムや橋梁のライトアップ
  - ・ ダム限定カード
  - ・ ダムカレーの販売

等を実施



#### ◆ 令和7年度の主な取組



#### 三重県ダム二十一所巡り

県内のダム管理者と連携し、「ダム印」を配布

抽選で、認定書とクリアファイルプレゼント！



#### 滝川ダム竣工25周年記念フォトコンテスト

最優秀賞の写真が、25周年記念ダムカードに！

入選者への賞品も用意！



#### 【令和8年度の主な取組】

各地でライトアップ等のインフラツーリズムを継続的に実施



### (2) サイクルツーリズムの推進

ナショナルサイクルルートである太平洋岸自転車道の走行環境、受入環境、情報発信の充実



ルートで自転車通行空間を整備

オリジナルHPで情報発信を強化

#### ビュースポット・フォトスポットの整備



船内の様子