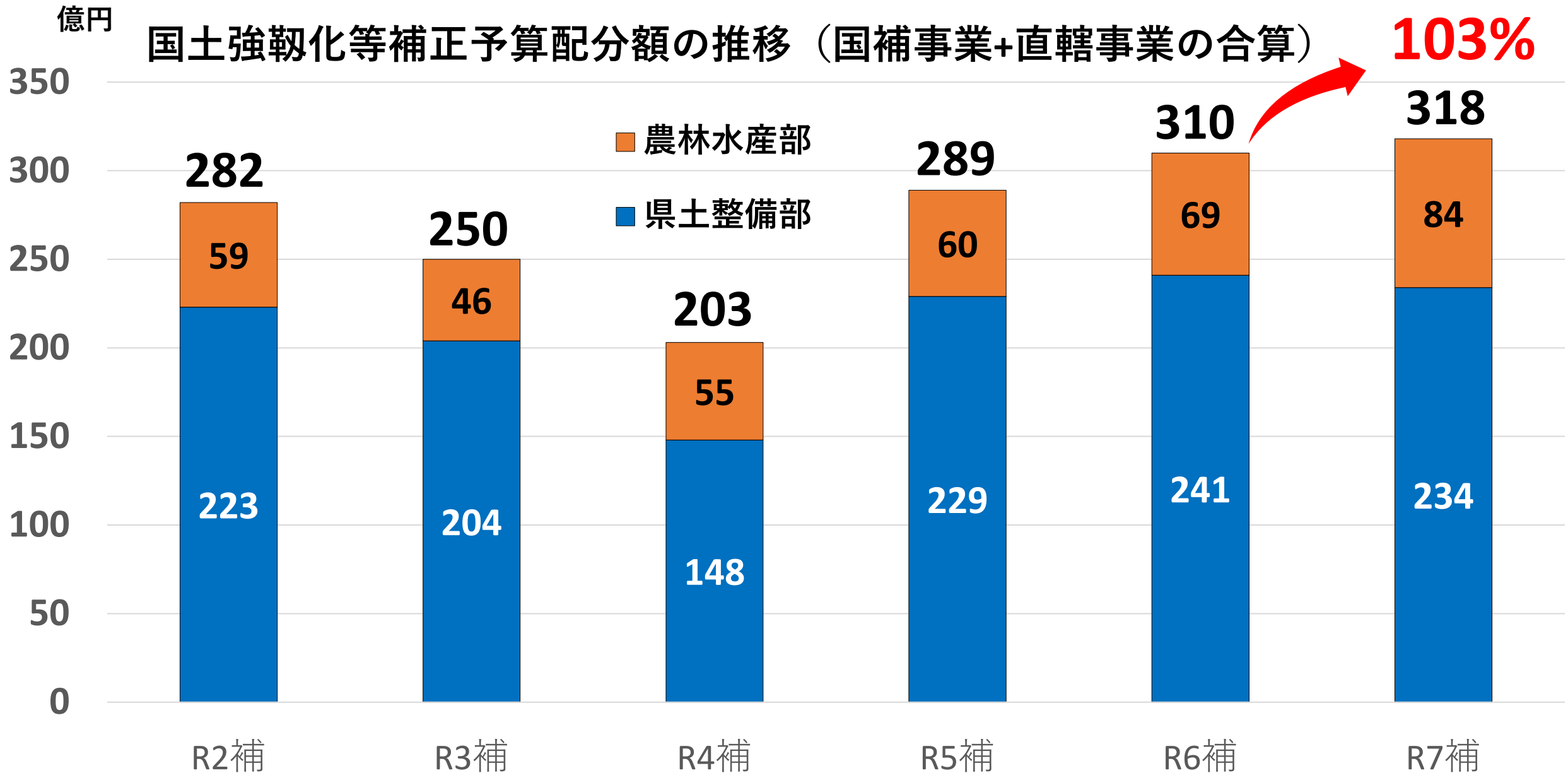


過去最大の国土強靱化等補正予算を確保



※県事業（一般会計）における直轄事業負担金及び国補公共事業の合計金額です。

国土強靱化等補正予算を活用し対策を加速

三重県
Mie Prefecture

緊急輸送道路等における
橋梁の耐震補強

7箇所

早期整備が可能な予算を確保

【国道311号 湊川橋（熊野市）】

河川改修等による
流域治水対策

21箇所

令和8年度完成に向けて必要な予算を確保

【二級河川三滝新川（四日市市）】

海岸堤防整備等による
高潮津波対策

13箇所

令和8年度完成を令和8年内に前倒し

【川越地区海岸（川越町）】

道路ネットワーク機能強化対策

2箇所

令和8年度完成に向けて必要な予算を確保

【(都)野町国府線（鈴鹿市）】

鳥羽河内ダムの整備

令和10年度完成に向けて必要な予算を確保

【鳥羽河内ダム（鳥羽市）】

砂防堰堤整備等による
土砂災害防止対策

46箇所

前倒し発注により早期整備が可能に

【西ノ谷（紀宝町）】

※この他、重要インフラに係る老朽化対策等を推進

四日市港霞ヶ浦地区国際物流ターミナル整備事業(北ふ頭81号耐震強化岸壁)

【整備状況】



【事業概要】

整備施設	岸壁(水深14m、延長330m)(耐震強化岸壁)、泊地(水深14m)、臨港道路、ふ頭用地、荷役機械
事業期間	令和3年度～令和12年度

【令和7年度補正予算額】

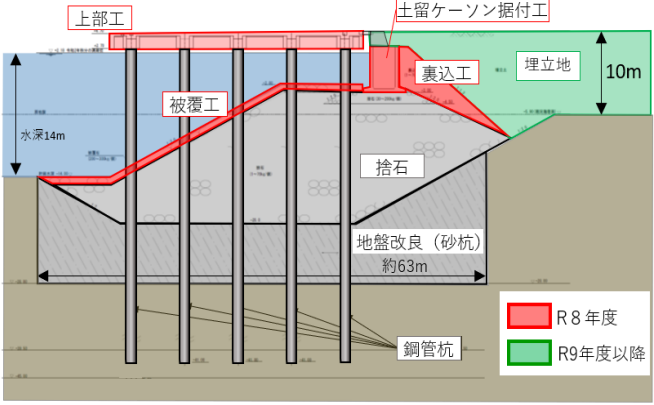
35.4億円

【完成イメージ】



【令和8年度整備内容】

- ・上部工 (先行利用分)
- ・土留ケーソン据付工
- ・被覆工
- ・裏込工



令和8年度岸壁の一部先行利用や令和12年度全面供用に向けた進捗を図るための必要な予算を確保

集中豪雨時の地下空間における浸水対策の県内調査結果

調査内容

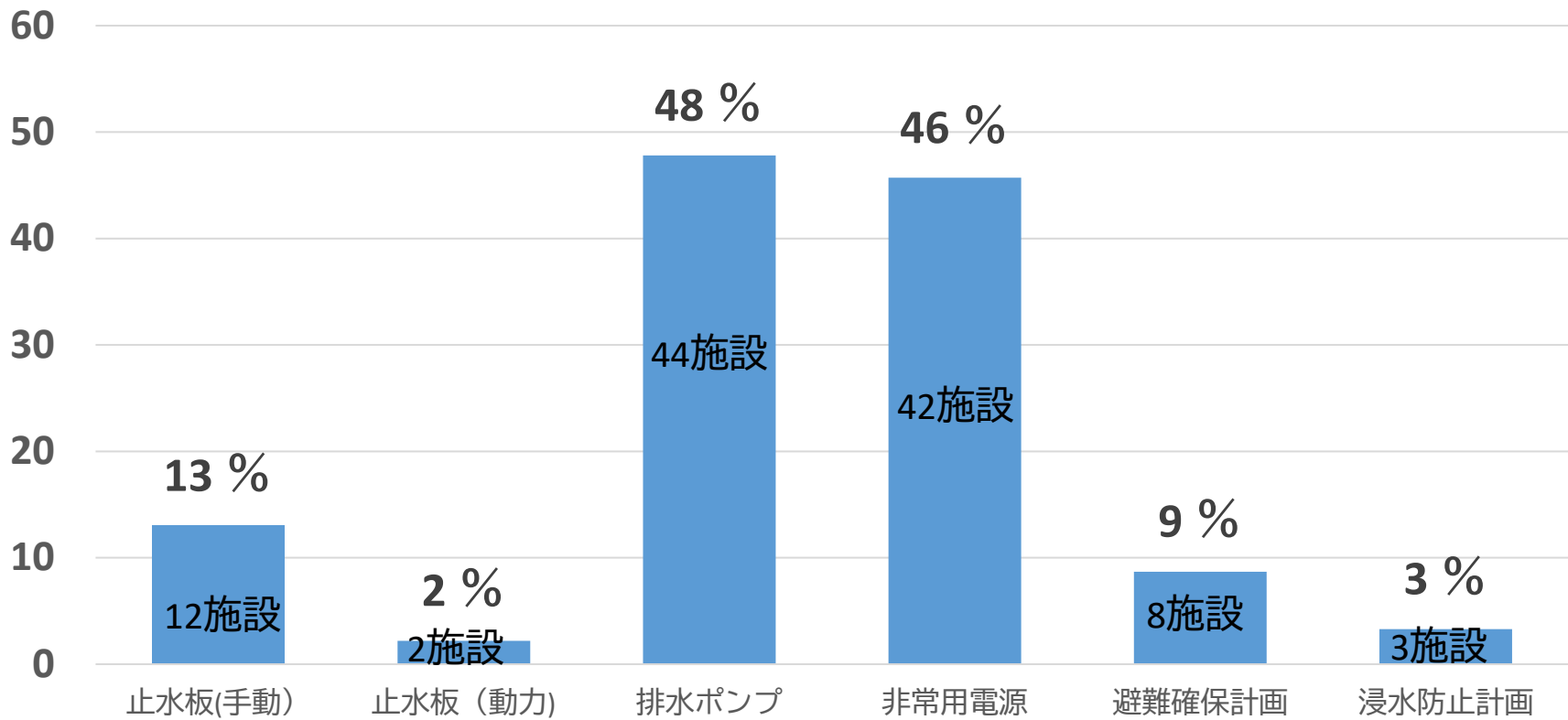
- (1) 浸水防止用設備(止水板・排水ポンプ・非常用発電)の整備状況
- (2) 計画(避難確保計画・浸水防止計画)の作成状況

(対象: 浸水想定区域内の施設)

結果概要

	施設数	地域防災計画への位置づけ
建築基準法に基づく特定		
① 建築物のうち地階のあるもの	87	0
①のうち地下駐車場	9	0
①のうち公共施設	6	0
①のうち公共地下駐車場	1	0
②500㎡以上の地下構造を有する駐車場	1	1
③その他浸水対策が必要と市町が判断する施設	4	0
計	92	1

92施設の整備状況(%)



水防法に基づく浸水対策

浸水の防止を図る必要がある地下街等を市町地域防災計画に位置づけ。

避難確保、浸水防止(水防法第15条)

地下街等の所有者等は、避難確保及び浸水防止に関する計画を作成しなければならない。

避難確保、浸水防止計画の作成等(第15条の2)

地下街等の所有者等は、計画を市町長に報告するとともに、公表しなければならない。

避難確保、浸水防止計画の作成等(第15条の2)

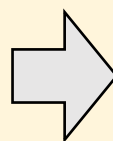
市町長は、地下街等の所有者等が計画を作成していない場合において、必要があると認めるときは、指示することができる。

避難確保、浸水防止計画の作成等(第15条の2)

調査結果をふまえた県の対応

浸水防止対策が必要な施設の位置づけ

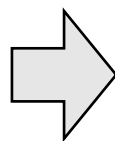
市町の地域防災計画に位置づけられ、
計画が作成されている施設 1%



県地域防災計画に位置づけ、
市町の地域防災計画への指定を促進

ソフト対策

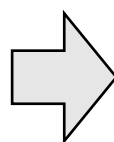
避難確保計画作成率 9%
浸水防止計画作成率 3%



手引き等(国土交通省作成)の
周知により、計画の策定を促進

ハード対策

止水板(手動)設置率 13%
止水板(動力)設置率 2%



計画に位置付けられた浸水防止設備の
導入を促進「いのちを守る防災・減災総合補助金」も活用



市町と連携し、地下街等の浸水対策を推進！

「第4回 みえ県民1万人アンケート」の実施

調査方法

県民1万人に調査票を郵送、回答は郵送・インターネットにより受付

調査期間

令和8年1月26日（月）～令和8年2月16日（月）

調査内容

- 県政全体の取組に関すること
（生活の満足度）
- 個別の取組に関すること
（防災、子ども・子育て支援、結婚、
人口減少対策、文化振興、県職員の外国人採用など）



令和7年 三重県政10大取組

イベント

1

「第44回全国豊かな海づくり大会
～美し国みえ大会～」の開催【11月】

1,308票



全国豊かな海づくり大会

イベント

2

大阪・関西万博への出展【4月～10月】

1,261票



大阪・関西万博 三重県ブース

イベント

3

金曜ロードショー
とジブリ展の開催【1月～4月】

1,187票



金曜ロードショーとジブリ展

令和7年 三重県政10大取組

イベント

4

みえ応援ポケモン「ミジユマル」をモチーフにした公園

「ミジユマル公園 in すずか / とば」
の開園【7月】

1,120票



ミジユマル公園

その他

5

県立夜間中学(みえ四葉ヶ咲中学校)
の開校【4月】

648票



みえ四葉ヶ咲中学校

その他

6

令和7年9月12日の大雨に係る地下駐車場
(くすの木パーキング)の冠水などをふまえた、災害救助法
の適用や地下施設における浸水対策の確認【9月】

576票

令和7年 三重県政10大取組

イベント

452票

7

関西本線における観光列車「はなあかり」
実証運行の実施【11月～12月】



観光列車「はなあかり」

条例

362票

8

改正「三重県子ども条例」の施行【4月】

条例

353票

9

三重県性暴力の根絶をめざす条例の公布・施行【10月】

条例

347票

10

改正「子どもを虐待から守る条例」の施行【7月】