

令和7年12月12日
令和7年10月分

住宅建設情報

I 三重県の住宅着工状況

※（ ）書きは令和6年10月に対する増減率

前年同月比で貸家、分譲住宅が増加、持家が減少し、給与住宅が増減なしとなった。

10月の住宅着工戸数は、前年の同じ月と比べ16.3%増の750戸でした。
利用関係別では、持家341戸(7.6%減)、貸家233戸(5.0%増)、給与住宅2戸(増減なし)、分譲住宅174戸(234.6%増)でした。
構造別では、木造525戸(4.2%増)、SRC造0戸(前年なし)、RC造104戸(57.6%増)、鉄骨造121戸(61.3%増)、その他0戸(前年なし)でした。
建て方別では、一戸建432戸(1.6%増)、長屋建108戸(20.0%増)、共同住宅210戸(61.5%増)でした。
各市の状況は、前年の同じ月と比べると、増加は四日市市(60.9%増)他5市、減少は鈴鹿市(40.2%減)他4市、増減なしは鳥羽市他2市となっています。
建築物の着工床面積は、居住用67千㎡(13.1%増)、非居住用26千㎡(37.3%減)となり、全体では92千㎡(7.5%減)でした。

II 全国の概要

※（ ）書きは令和6年10月に対する増減率

新設住宅の着工戸数は、持家18,081戸(8.2%減)、貸家30,771戸(4.2%増)、給与住宅539戸(36.3%減)、分譲住宅22,480戸(14.8%増)となり、全体では71,871戸(3.2%増)でした。
建築物の着工床面積は、居住用5,681千㎡(0.9%減)、非居住用3,093千㎡(8.0%減)となり、全体では8,775千㎡(3.5%減)でした。

「建築着工統計調査報告」令和7年10月分から

発行編集

三重県 県土整備部 住宅政策課
住まい支援班
tel: 059-224-2720

お知らせ

三重県の住まいの情報がいろいろの住宅政策課のホームページ「e-すまい三重」を是非ご覧ください。



この資料に掲載していない住宅着工に関するデータも参照できます。
ホームページアドレス：

<http://www.pref.mie.lg.jp/JUTAKU/HP/35861031390.HTM>

表(1) 地域別・都市圏別利用関係別表

	新設住宅・利用関係別									
	戸数の合計		持家		貸家		給与住宅		分譲住宅	
	戸数	対前年同月比	戸数	対前年同月比	戸数	対前年同月比	戸数	対前年同月比	戸数	対前年同月比
合 計	71,871	3.2	18,081	△ 8.2	30,771	4.2	539	△ 36.3	22,480	14.8
北海道	2,469	△ 3.6	734	△ 9.5	1,248	△ 15.9	50	35.1	437	90.0
東北	3,475	5.8	1,333	△ 0.7	1,561	12.0	4	△ 77.8	577	8.5
関東	31,158	4.1	5,980	△ 5.2	13,945	9.7	171	△ 51.3	11,062	4.8
北陸	2,284	3.5	1,146	0.6	802	43.5	73	1,116.7	263	△ 47.6
中部	7,860	△ 7.9	2,793	△ 8.9	2,801	△ 6.5	46	△ 86.3	2,220	3.9
近畿	13,310	24.3	2,441	△ 7.8	6,059	19.7	166	219.2	4,644	57.7
中国	3,143	9.2	1,087	△ 8.4	981	△ 12.8	4	△ 69.2	1,071	93.3
四国	1,269	△ 14.0	641	△ 10.8	225	△ 47.2	2	100.0	401	21.9
九州	5,868	△ 18.4	1,753	△ 23.1	2,608	△ 21.9	8	△ 71.4	1,499	△ 2.9
沖縄	1,035	14.2	173	△ 15.2	541	21.3	15	200.0	306	21.9
首都圏	27,269	6.6	4,029	△ 3.1	12,846	11.4	167	△ 47.5	10,227	6.7
中部圏	7,860	△ 7.9	2,793	△ 8.9	2,801	△ 6.5	46	△ 86.3	2,220	3.9
近畿圏	13,310	24.3	2,441	△ 7.8	6,059	19.7	166	219.2	4,644	57.7
その他地域	23,432	△ 5.7	8,818	△ 10.3	9,065	△ 8.9	160	13.5	5,389	9.7

地域区分

都市圏区分

- 北海道：北海道
- 東北：青森、岩手、宮城、秋田、山形、福島
- 関東：茨城、栃木、群馬、埼玉、千葉、東京、神奈川、山梨、長野
- 北陸：新潟、富山、石川、福井
- 中部：岐阜、静岡、愛知、三重
- 四国：高松、香川、愛媛、高知
- 九州：福岡、佐賀、熊本、大分、鹿児島、沖縄
- 沖縄：沖縄

- 首都圏：埼玉、千葉、東京、神奈川
- 中部圏：岐阜、静岡、愛知、三重
- 近畿圏：滋賀、京都、大阪、兵庫、奈良、和歌山
- その他：上記以外

表(2) 三重県の着工新設住宅の利用関係別状況

年月	総 計			持 家			貸 家			給 与 住 宅			分 譲 住 宅		
	戸 数	前年比	床面積の計 (㎡)	戸 数	前年比	床面積の計 (㎡)	戸 数	前年比	床面積の計 (㎡)	戸 数	前年比	床面積の計 (㎡)	戸 数	前年比	床面積の計 (㎡)
令和6年4月	610	△ 15.9	56,926	354	2.3	39,873	179	△ 38.3	8,683	1	---	50	76	△ 14.6	8,320
5月	674	△ 12.2	59,117	341	△ 0.9	38,048	277	△ 11.5	15,172	2	△ 33.3	241	54	△ 50.0	5,656
6月	675	△ 19.5	62,467	397	△ 2.5	45,067	211	△ 37.4	10,372	3	200.0	340	64	△ 31.9	6,688
7月	732	△ 2.7	64,392	362	△ 7.7	41,187	278	△ 1.4	13,564	6	0.0	847	86	19.4	8,794
8月	701	△ 20.6	64,051	385	△ 9.4	43,593	171	△ 45.7	7,732	1	△ 83.3	102	144	5.1	12,624
9月	663	△ 27.0	60,642	364	△ 0.5	40,903	227	△ 47.0	11,576	3	0.0	324	69	△ 37.8	7,839
10月	645	△ 12.0	57,284	369	6.6	41,584	222	△ 15.9	9,965	2	△ 95.7	242	52	△ 31.6	5,493
11月	634	△ 0.6	63,373	425	26.5	48,222	120	△ 46.9	5,824	3	200.0	228	86	14.7	9,099
12月	524	△ 27.2	50,935	334	△ 4.0	37,360	120	△ 25.0	6,070	1	0.0	94	69	△ 67.3	7,411
令和7年1月	718	△ 5.2	58,079	296	△ 1.3	32,382	245	△ 9.9	10,412	15	---	750	162	△ 12.4	14,535
2月	575	14.8	52,522	317	10.1	35,915	171	17.1	8,197	13	1,200.0	680	74	12.1	7,730
3月	889	40.0	80,587	503	42.9	55,228	280	43.6	14,715	8	60.0	264	98	18.1	10,380
計	8,040	△ 9.2	730,375	4,447	4.6	499,362	2,501	△ 22.5	122,282	58	21.6	4,162	1,034	△ 20.9	104,569
令和7年4月	455	△ 25.4	38,911	208	△ 41.2	22,725	142	△ 20.7	6,912	1	0.0	147	104	36.8	9,127
5月	669	△ 0.7	49,529	261	△ 23.5	29,210	354	27.8	14,308	1	△ 50.0	168	53	△ 1.9	5,843
6月	470	△ 30.4	46,607	291	△ 26.7	33,597	112	△ 46.9	5,693	3	0.0	476	64	0.0	6,841
7月	659	△ 10.0	54,202	303	△ 16.3	33,479	116	△ 58.3	6,643	96	1,500.0	3,683	144	67.4	10,397
8月	534	△ 23.8	49,953	334	△ 13.2	36,844	135	△ 21.1	6,139	2	100.0	213	63	△ 56.3	6,757
9月	534	△ 19.5	53,070	353	△ 3.0	38,765	104	△ 54.2	6,048	0	△ 100.0	0	77	11.6	8,257
10月	750	16.3	65,402	341	△ 7.6	37,960	233	5.0	11,470	2	0.0	214	174	234.6	15,758
11月															
12月															
令和8年1月															
2月															
3月															
計	4,071	△ 13.4	357,674	2,091	△ 18.7	232,580	1,196	△ 23.6	57,213	105	483.3	4,901	679	24.6	62,980

表(3) 三重県の着工新設住宅の構造別・建て方別状況

年月	総 計				木 造					鉄骨鉄筋コンクリート					鉄筋コンクリート					鉄 骨 造					そ の 他				
	計	一戸建	長屋建	共同住宅	計	前年比	一戸建	長屋建	共同住宅	計	前年比	一戸建	長屋建	共同住宅	計	前年比	一戸建	長屋建	共同住宅	計	前年比	一戸建	長屋建	共同住宅	計	前年比	一戸建	長屋建	共同住宅
令和6年4月	610	441	56	113	489	△ 9.6	393	54	42	0	----	0	0	0	40	△ 21.6	0	0	40	80	△ 39.8	47	2	31	1	----	1	0	0
5月	674	405	194	75	542	△ 1.6	360	180	2	1	----	1	0	0	15	25.0	0	0	15	115	△ 43.9	43	14	58	1	----	1	0	0
6月	675	462	58	155	482	△ 1.6	411	37	34	0	----	0	0	0	14	△ 90.5	0	2	12	179	△ 11.4	51	19	109	0	----	0	0	0
7月	732	456	68	208	507	2.2	393	68	46	0	----	0	0	0	97	223.3	0	0	97	128	△ 43.4	63	0	65	0	----	0	0	0
8月	701	457	47	197	503	△ 8.9	408	47	48	0	----	0	0	0	140	△ 33.0	1	0	139	58	△ 52.1	48	0	10	0	△ 100.0	0	0	0
9月	663	439	93	131	515	△ 7.2	393	63	59	0	----	0	0	0	15	△ 91.9	0	0	15	133	△ 20.4	46	30	57	0	----	0	0	0
10月	645	425	90	130	504	15.1	383	82	39	0	----	0	0	0	66	△ 45.9	0	0	66	75	△ 56.6	42	8	25	0	----	0	0	0
11月	634	515	60	59	560	1.8	462	44	54	0	----	0	0	0	0	△ 100.0	0	0	0	74	△ 3.9	53	16	5	0	----	0	0	0
12月	524	406	71	47	460	△ 5.2	363	71	26	0	0.0	0	0	0	0	△ 100.0	0	0	0	64	△ 37.3	43	0	21	0	----	0	0	0
令和7年1月	718	382	82	254	452	18.6	366	78	8	4	----	0	0	4	193	△ 22.8	0	0	193	69	△ 44.8	16	4	49	0	△ 100.0	0	0	0
2月	575	394	75	106	453	29.8	351	65	37	0	----	0	0	0	30	△ 47.4	0	0	30	92	△ 3.2	43	10	39	0	----	0	0	0
3月	889	608	222	59	773	54.3	559	198	16	9	----	0	0	9	14	△ 12.5	0	0	14	93	△ 21.2	49	24	20	0	----	0	0	0
計	8,040	5,390	1,116	1,534	6,240	6.0	4,842	987	411	14	----	1	0	13	624	△ 49.0	1	2	621	1,160	△ 33.5	544	127	489	2	0.0	2	0	0
令和7年4月	455	250	29	176	288	△ 41.1	219	19	50	0	----	0	0	0	103	157.5	0	0	103	64	△ 20.0	31	10	23	0	△ 100.0	0	0	0
5月	669	316	55	298	318	△ 41.3	269	49	0	0	△ 100.0	0	0	0	135	800.0	0	0	135	216	87.8	47	6	163	0	△ 100.0	0	0	0
6月	470	358	76	36	385	△ 20.1	305	74	6	1	----	1	0	0	30	114.3	0	0	30	54	△ 69.8	52	2	0	0	----	0	0	0
7月	659	359	74	226	430	△ 15.2	310	72	48	0	----	0	0	0	99	2.1	0	0	99	130	1.6	49	2	79	0	----	0	0	0
8月	534	399	55	80	441	△ 12.3	352	43	46	0	----	0	0	0	12	△ 91.4	0	0	12	81	39.7	47	12	22	0	----	0	0	0
9月	534	432	40	62	433	△ 15.9	387	40	6	0	----	0	0	0	0	△ 100.0	0	0	0	101	△ 24.1	45	0	56	0	----	0	0	0
10月	750	432	108	210	525	4.2	389	102	34	0	----	0	0	0	104	57.6	1	0	103	121	61.3	42	6	73	0	----	0	0	0
11月																													
12月																													
令和8年1月																													
2月																													
3月																													
計	4,071	2,546	437	1,088	2,820	△ 20.4	2,231	399	190	1	0.0	1	0	0	483	24.8	1	0	482	767	△ .1	313	38	416	0	△ 100.0	0	0	0

表(4) 各市別着工新設住宅状況

年月	津		四 日 市		伊 勢		松 阪		桑 名		鈴 鹿		名 張		尾 鷲		亀 山		鳥 羽		熊 野		いなべ		志 摩		伊 賀	
	戸数	前年比	戸数	前年比	戸数	前年比	戸数	前年比	戸数	前年比	戸数	前年比	戸数	前年比	戸数	前年比	戸数	前年比	戸数	前年比	戸数	前年比	戸数	前年比	戸数	前年比	戸数	前年比
令和6年4月	153	40.4	139	△ 37.1	33	△ 35.3	36	24.1	43	△ 41.1	67	9.8	19	△ 52.5	1	0.0	17	30.8	0	---	5	400.0	18	△ 5.3	7	△ 22.2	12	△ 25.0
5月	120	6.2	166	△ 32.5	29	3.6	40	△ 31.0	71	26.8	92	△ 21.4	14	100.0	1	---	12	△ 53.8	1	---	2	△ 33.3	27	68.8	12	50.0	13	△ 43.5
6月	112	△ 39.8	175	△ 14.6	53	△ 19.7	36	20.0	37	△ 56.5	70	△ 19.5	17	112.5	1	0.0	13	△ 45.8	2	△ 33.3	3	0.0	38	46.2	11	120.0	16	△ 46.7
7月	128	11.3	154	△ 17.2	73	△ 2.7	64	52.4	73	△ 30.5	70	20.7	15	50.0	3	50.0	15	25.0	3	0.0	1	△ 90.9	48	77.8	5	66.7	15	△ 46.4
8月	158	18.8	170	△ 52.6	42	△ 43.2	77	40.0	50	85.2	63	△ 8.7	12	9.1	1	0.0	26	△ 13.3	3	50.0	1	△ 90.9	14	△ 22.2	8	166.7	6	△ 62.5
9月	117	△ 3.3	176	△ 13.3	27	△ 35.7	33	△ 68.0	87	△ 52.2	75	△ 30.6	10	△ 23.1	2	△ 60.0	17	54.5	3	50.0	2	0.0	24	41.2	6	△ 33.3	16	△ 33.3
10月	116	30.3	161	△ 38.3	29	3.6	45	△ 11.8	25	△ 45.7	97	36.6	42	200.0	1	△ 75.0	7	△ 56.3	3	---	1	△ 50.0	12	△ 25.0	6	△ 85.0	18	38.5
11月	83	△ 28.4	106	△ 32.9	45	80.0	43	26.5	61	17.3	88	44.3	15	50.0	4	300.0	18	△ 51.4	3	0.0	2	0.0	55	685.7	8	300.0	14	75.0
12月	93	△ 13.9	112	△ 26.8	29	△ 79.6	41	△ 32.8	35	△ 18.6	94	4.4	14	40.0	1	0.0	13	△ 40.9	1	△ 50.0	0	△ 100.0	23	21.1	5	150.0	14	27.3
令和7年1月	108	△ 38.6	279	△ 5.4	37	117.6	39	8.3	62	10.7	58	38.1	11	△ 26.7	0	---	12	△ 42.9	3	50.0	1	△ 50.0	28	33.3	13	160.0	20	33.3
2月	93	8.1	132	△ 18.5	15	66.7	54	35.0	44	2.3	74	155.2	21	61.5	1	△ 50.0	13	△ 27.8	2	100.0	2	△ 33.3	30	400.0	4	△ 20.0	13	△ 7.1
3月	189	112.4	156	92.6	46	△ 32.4	63	90.9	78	85.7	87	8.8	22	120.0	4	300.0	29	93.3	2	---	16	77.8	51	△ 8.9	13	225.0	22	△ 42.1
計	1,470	2.0	1,926	△ 23.9	458	△ 26.7	571	△ 2.0	666	△ 17.8	935	7.1	212	31.7	20	5.3	192	△ 21.6	26	44.4	36	△ 28.0	368	48.4	98	3.2	179	△ 24.2
令和7年4月	69	△ 54.9	152	9.4	25	△ 24.2	39	8.3	51	18.6	12	△ 82.1	23	21.1	0	△ 100.0	7	△ 58.8	1	---	3	△ 40.0	19	5.6	4	△ 42.9	9	△ 25.0
5月	54	△ 55.0	184	10.8	35	20.7	52	30.0	20	△ 71.8	94	2.2	3	△ 78.6	1	0.0	21	75.0	0	△ 100.0	0	△ 100.0	138	411.1	5	△ 58.3	6	△ 53.8
6月	94	△ 16.1	121	△ 30.9	24	△ 54.7	36	0.0	46	24.3	55	△ 21.4	15	△ 11.8	2	100.0	10	△ 23.1	0	△ 100.0	0	△ 100.0	13	△ 65.8	4	△ 63.6	5	△ 68.8
7月	89	△ 30.5	199	29.2	42	△ 42.5	38	△ 40.6	42	△ 42.5	54	△ 22.9	9	△ 40.0	2	△ 33.3	14	△ 6.7	1	△ 66.7	0	△ 100.0	77	60.4	9	80.0	17	13.3
8月	76	△ 51.9	140	△ 17.6	28	△ 33.3	57	△ 26.0	31	△ 38.0	67	6.3	14	16.7	0	△ 100.0	12	△ 53.8	1	△ 66.7	1	0.0	15	7.1	6	△ 25.0	11	83.3
9月	93	△ 20.5	116	△ 34.1	33	22.2	37	12.1	59	△ 32.2	50	△ 33.3	10	0.0	2	0.0	43	152.9	0	△ 100.0	1	△ 50.0	15	△ 37.5	5	△ 16.7	9	△ 43.8
10月	112	△ 3.4	259	60.9	33	13.8	52	15.6	71	184.0	58	△ 40.2	12	△ 71.4	1	0.0	24	242.9	3	0.0	1	0.0	36	200.0	3	△ 50.0	10	△ 44.4
11月																												
12月																												
令和8年1月																												
2月																												
3月																												
計	587	△ 35.1	1,171	2.6	220	△ 23.1	311	△ 6.0	320	△ 17.1	390	△ 27.0	86	△ 33.3	8	△ 20.0	131	22.4	6	△ 60.0	6	△ 60.0	313	72.9	36	△ 34.5	67	△ 30.2

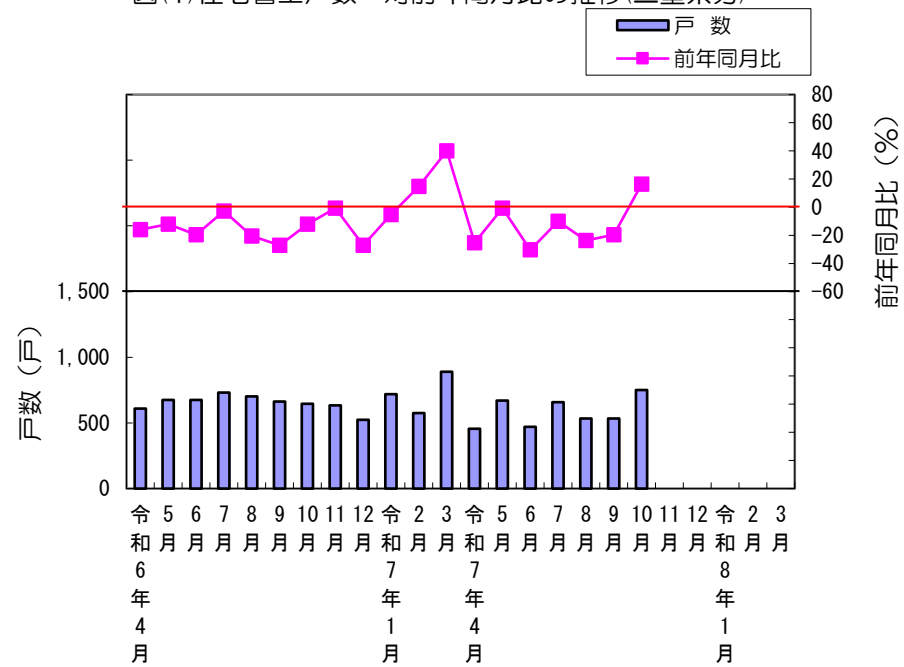
表(5)令和7年度14市別着工新設住宅状況【利用関係別・着工床面積】

■ 利用関係別

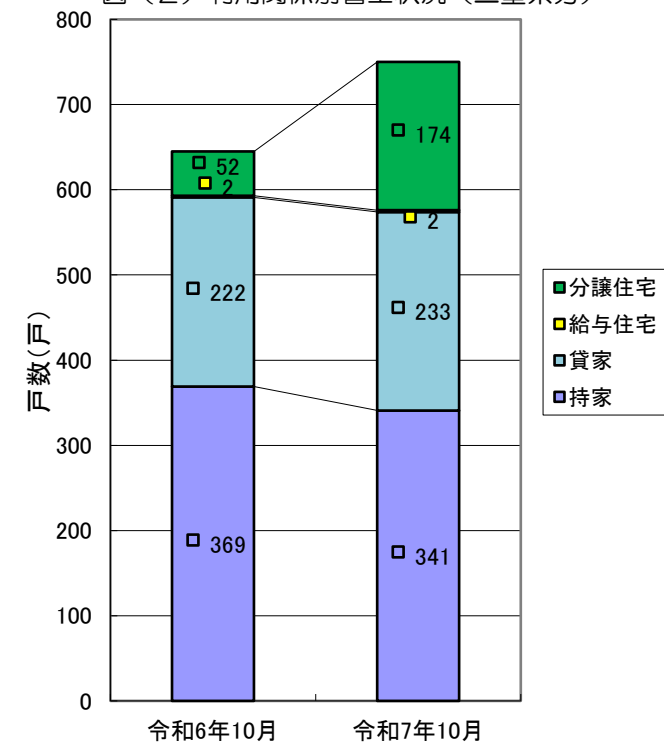
※床面積単位(m²)

市		4月		5月		6月		7月		8月		9月		10月		11月		12月		1月		2月		3月		計	
		戸数	床面積	戸数	床面積	戸数	床面積	戸数	床面積	戸数	床面積	戸数	床面積	戸数	床面積	戸数	床面積	戸数	床面積	戸数	床面積	戸数	床面積	戸数	床面積	戸数	床面積
津市	計	69	4,258	54	5,414	94	8,782	89	8,145	76	7,130	93	8,821	112	10,529	0	0	0	0	0	0	0	0	0	0	587	53,079
	持家	21	2,171	35	3,851	59	6,702	47	5,071	53	5,862	51	5,609	57	6,404											323	35,670
	貸家	45	1,765	12	783	26	1,200	30	1,822	18	763	31	2,116	36	2,145											198	10,594
	給与住宅	0	0	0	0	0	0	0	0	0	0	0	0	0	0											0	0
	分譲住宅	3	322	7	780	9	880	12	1,252	5	505	11	1,096	19	1,980											66	6,815
四日市市	計	152	12,272	184	13,565	121	10,993	199	13,783	140	11,642	116	9,697	259	19,941	0	0	0	0	0	0	0	0	0	0	1,171	91,893
	持家	28	3,205	46	5,485	60	6,640	48	5,320	60	6,835	55	5,711	69	7,565											366	40,761
	貸家	49	2,946	113	5,222	36	1,623	51	2,811	55	2,232	49	2,646	83	3,885											436	21,365
	給与住宅	0	0	0	0	0	0	0	0	0	0	0	0	2	214											2	214
	分譲住宅	75	6,121	25	2,858	25	2,730	100	5,652	25	2,575	12	1,340	105	8,277											367	29,553
伊勢市	計	25	2,569	35	3,031	24	2,234	42	3,734	28	2,872	33	3,386	33	3,472	0	0	0	0	0	0	0	0	0	0	220	21,298
	持家	25	2,569	21	2,247	18	1,884	27	2,903	27	2,788	24	2,547	27	2,881											169	17,819
	貸家	0	0	14	784	6	350	12	474	0	0	2	90	0	0											34	1,698
	給与住宅	0	0	0	0	0	0	0	0	0	0	0	0	0	0											0	0
	分譲住宅	0	0	0	0	0	0	3	357	1	84	7	749	6	591											17	1,781
松阪市	計	39	3,661	52	4,610	36	3,289	38	4,352	57	4,614	37	4,185	52	4,907	0	0	0	0	0	0	0	0	0	0	311	29,618
	持家	28	3,015	26	3,119	26	2,794	34	3,914	26	2,780	34	3,880	30	3,352											204	22,854
	貸家	10	545	26	1,491	10	495	0	0	26	1,278	0	0	14	620											86	4,429
	給与住宅	0	0	0	0	0	0	0	0	0	0	0	0	0	0											0	0
	分譲住宅	1	101	0	0	0	0	4	438	5	556	3	305	8	935											21	2,335
桑名市	計	51	3,818	20	2,411	46	5,675	42	4,140	31	3,339	59	6,412	71	4,901	0	0	0	0	0	0	0	0	0	0	320	30,696
	持家	23	2,454	18	2,184	29	4,494	22	2,406	22	2,316	48	5,614	23	2,642											185	22,110
	貸家	25	1,047	0	0	12	656	13	962	0	0	6	278	47	2,148											103	5,091
	給与住宅	0	0	0	0	0	0	0	0	1	48	0	0	0	0											1	48
	分譲住宅	3	317	2	227	5	525	7	772	8	975	5	520	1	111											31	3,447
鈴鹿市	計	12	1,315	94	5,958	55	5,821	54	5,276	67	6,028	50	5,838	58	6,604	0	0	0	0	0	0	0	0	0	0	390	36,840
	持家	8	901	26	2,716	27	3,549	33	3,511	35	3,997	38	4,547	39	4,761											206	23,982
	貸家	0	0	54	1,744	14	911	10	574	22	974	0	0	3	142											103	4,345
	給与住宅	0	0	0	0	1	90	0	0	0	0	0	0	0	0											1	90
	分譲住宅	4	414	14	1,498	13	1,271	11	1,191	10	1,057	12	1,291	16	1,701											80	8,423
名張市	計	23	1,892	3	362	15	1,263	9	917	14	1,525	10	1,181	12	1,350	0	0	0	0	0	0	0	0	0	0	86	8,490
	持家	13	1,483	2	194	6	608	9	917	14	1,525	10	1,181	12	1,350											66	7,258
	貸家	10	409	0	0	8	458	0	0	0	0	0	0	0	0											18	867
	給与住宅	0	0	1	168	1	197	0	0	0	0	0	0	0	0											2	365
	分譲住宅	0	0	0	0	0	0	0	0	0	0	0	0	0	0											0	0
尾鷲市	計	0	0	1	108	2	182	2	214	0	0	2	136	1	99	0	0	0	0	0	0	0	0	0	0	8	739
	持家	0	0	1	108	2	182	2	214	0	0	2	136	1	99											8	739
	貸家	0	0	0	0	0	0	0	0	0	0	0	0	0	0											0	0
	給与住宅	0	0	0	0	0	0	0	0	0	0	0	0	0	0											0	0
	分譲住宅	0	0	0	0	0	0	0	0	0	0	0	0	0	0											0	0
亀山市	計	7	767	21	1,957	10	1,103	14	1,537	12	1,392	43	3,748	24	2,640	0	0	0	0	0	0	0	0	0	0	131	13,144
	持家	7	767	16	1,678	9	914	14	1,537	12	1,392	16	1,677	16	1,811											90	9,776
	貸家	0	0	5	279	0	0	0	0	0	0	16	918	0	0											21	1,197
	給与住宅	0	0	0	0	1	189	0	0	0	0	0	0	0	0											1	189
	分譲住宅	0	0	0	0	0	0	0	0	0	0	11	1,153	8	829											19	1,982
鳥羽市	計	1	94	0	0	0	0	1	112	1	107	0	0	3	376	0	0	0	0	0	0	0	0	0	0	6	689
	持家	1	94	0	0	0	0	1	112	1	107	0	0	3	376											6	689
	貸家	0	0	0	0	0	0	0	0	0	0	0	0	0	0											0	0
	給与住宅	0	0	0	0	0	0	0	0	0	0	0	0	0	0											0	0
	分譲住宅	0	0	0	0	0	0	0	0	0	0	0	0	0	0											0	0
熊野市	計	3	200	0	0	0	0	0	0	1	77	1	146	1	73	0	0	0	0	0	0	0	0	0	0	6	496
	持家	0	0	0	0	0	0	0	0	0	0	1	146	1	73											2	219
	貸家	3	200	0	0	0	0	0	0	0	0	0	0	0	0											3	200
	給与住宅	0	0	0	0	0	0	0	0	0	0	0	0	0	0											0	0
	分譲住宅	0	0	0	0	0	0	0	0	1	77	0	0	0	0											1	77
いなべ市	計	19	2,052	138	5,659	13	1,399	77	3,637	15	1,374	15	1,632	36	1,997	0	0	0	0	0	0	0	0	0	0	313	17,750
	持家	13	1,396	17	1,994	10	1,066	6	659	8	925	11	1,234	6	531											71	7,805
	貸家	0	0	120	3,569	0	0	0	0	6	328	0	0	30	1,466											156	5,363
	給与住宅	1	147	0	0	0	0	70	2,880	0	0	0	0	0	0											71	3,027
	分譲住宅	5	509	1	96	3	333	1	98	1	121	4	398	0	0											15	1,555
志摩市	計	4	430	5	526	4	389	9	1,015	6	608	5	452	3	436	0	0	0	0	0	0	0	0	0	0	36	3,856
	持家	4	430	5	526	4	389	9	1,015	6	608	5	452	3	436											36	3,856
	貸家	0	0	0	0	0	0	0	0	0	0	0	0	0	0											0	0
	給与住宅	0	0	0	0	0	0	0	0	0	0	0	0	0	0											0	0
	分譲住宅	0	0	0	0	0	0	0	0	0	0	0	0	0	0											0	0
伊賀市	計	9	1,054	6	665	5	494	17	2,090	11	1,151	9	987	10	980	0	0	0	0	0	0	0	0	0	0	67	7,421
	持家	9	1,054	6	665	5	494	17	2,090	11	1,151	8	882	7	668											63	7,004
	貸家	0	0	0	0	0	0	0	0	0	0	0	0	0	0											0	0
	給与住宅	0	0	0	0	0	0	0	0	0	0	0	0	0	0											0	0
	分譲住宅	0	0	0	0	0	0	0	0	0	0	1	105	3	312											4	417

図(1)住宅着工戸数・対前年同月比の推移(三重県分)

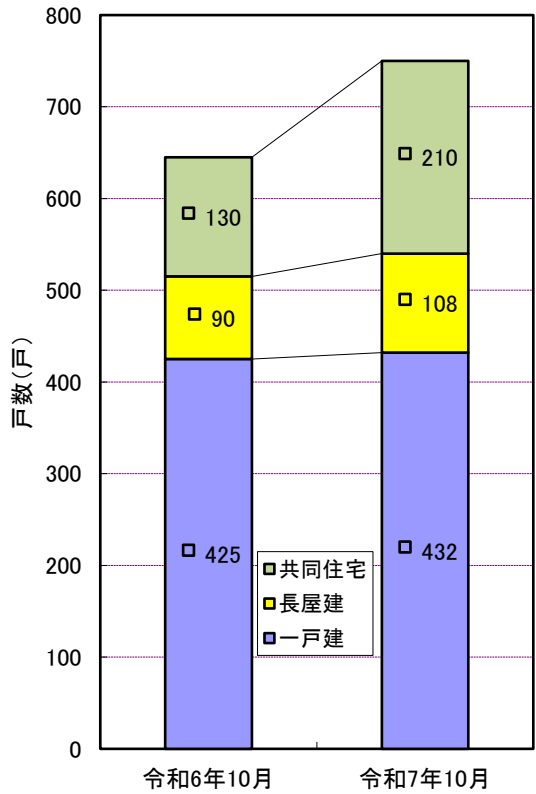


図(2)利用関係別着工状況(三重県分)



※統計データは全て三重県内分のみのものです。

図(3) 建て方別住宅着工状況



図(4) 構造別住宅着工状況

