



令和7年度

三重県
医師修学資金

貸与者
募集



いなべ梅林公園

夫婦岩

英虞湾

御在所岳

貸与金額

入学年 1,517,800円
次年度以降 1,235,800円

募集期間

令和7年
4月1日～6月30日

対象者

全国の医学生のみなさん

- ※ 出身地及び大学所在地を問いません。
- ※ 何年生からでも貸与を受けられます。

返還免除
条件

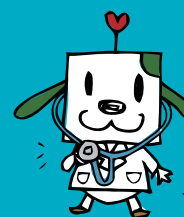
医師として一定の年数を三重県内の別に定める医療機関で勤務することにより、貸与額全額の返還が免除されます。

お問い合わせ

三重県医療保健部 医療人材課
〒514-8570 三重県津市広明町13番地
☎ 059-224-2326 ✉ iryokai@pref.mie.lg.jp

三重県医師修学資金

検索



募集人数など詳しくは、
三重県医師確保総合サイト
「おいなねっと三重」で
公開します！