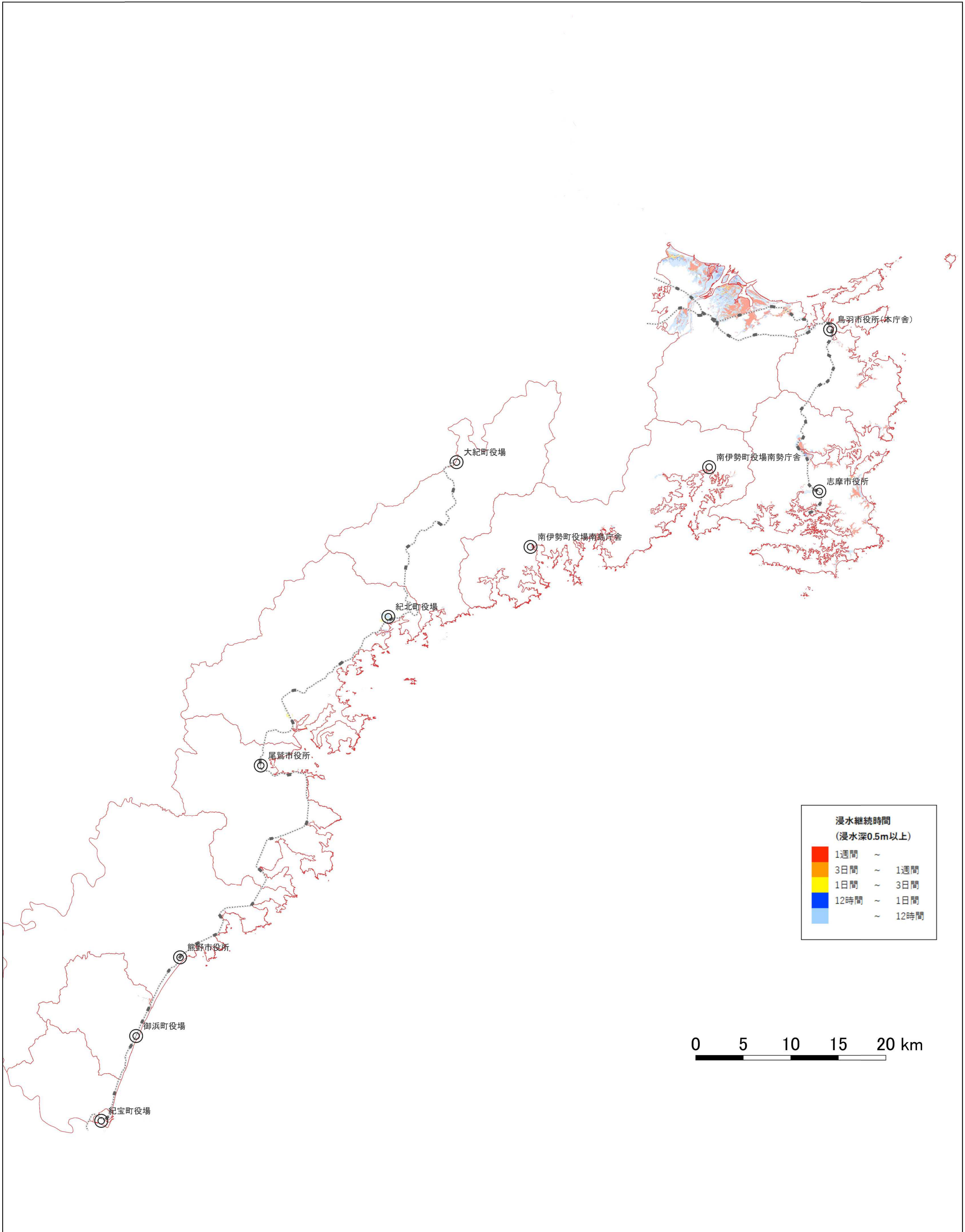


# 熊野灘沿岸 [三重県区間] 高潮浸水想定区域図 (浸水継続時間)



この地図は三重県市町総合事務組合管理者の承認を得て、同組合所管の「2019三重県共有デジタル地図(数値地形図縮図10,000)」を使用し、調製したものである。(承認番号:三総合地第64号、三総合地第65号)本成果を複製あるいは使用して地図を調製する場合は、同組合の承認を必要とする。