

室生赤目青山国定公園

公園計画書

（公園計画の一部変更）

平成4年8月26日

環 境 庁

利用施設計画

利用施設計画の一部を次の通り変更する。

1. 変更理由
東海自然歩道を見直し、整備するため、既定の歩道の区間及び路線の変更を行うものである。

2. 次の歩道を次のとおり変更する。

現 行					
番号	路線名	区 間	主要経過地	番号	路線名
1	東海自然歩道 (国決定路線)	起点－三重県阿山郡伊賀町 (国定公園境界) 終点－三重県阿山郡大山田 村(国定公園境界) 起点－三重県阿山郡大山田 村(国定公園境界) 終点－三重県一志郡美杉村 (国定公園境界) 起点－三重県一志郡美杉村 (国定公園境界) 終点－奈良県桜井市 (国定公園境界)	青山高原 大洞山 俱留尊 室生寺	1	東海自然歩道 (国決定路線)

新

規

区 間	主要経過地	整 備 方 針	理 由
起点 - 三重県阿山郡伊賀町 (下柘植・国定公園 境界)	青山高原 大洞山	東海自然歩道として整 備する。	東海自然歩道を見 直し、整備するた め、既定の歩道の 区間及び路線の変 更を行う。
終点 - 三重県阿山郡大山田 村(富永・国定公園 境界)			
起点 - 三重県阿山郡大山田 村(猿野・国定公園 境界)	大洞山頂		
終点 - 三重県一志郡美杉村 (中太郎生・国定公 園境界)			
起点 - 三重県一志郡美杉村 (八知・歩道分岐点)	大洞山頂		
終点 - 三重県一志郡美杉村 (三多気・歩道合流 点)			
起点 - 三重県一志郡美杉村 (中太郎生・国定公園 境界)	俱留尊 室生寺		
終点 - 奈良県桜井市 (菅森・国定公園境界)			
起点 - 奈良県宇陀郡曾爾村 (太郎路・歩道分岐 点)	俱留尊 室生寺		
終点 - 奈良県宇陀郡曾爾村 (葛・歩道合流点)			
起点 - 奈良県宇陀郡曾爾村 (太郎路・歩道分岐 点)	俱留尊 室生寺		
終点 - 奈良県宇陀郡曾爾村 (太郎路・歩道合流 点)			

現 行					
番号	路線名	区 間	主要経過地	番号	路線名

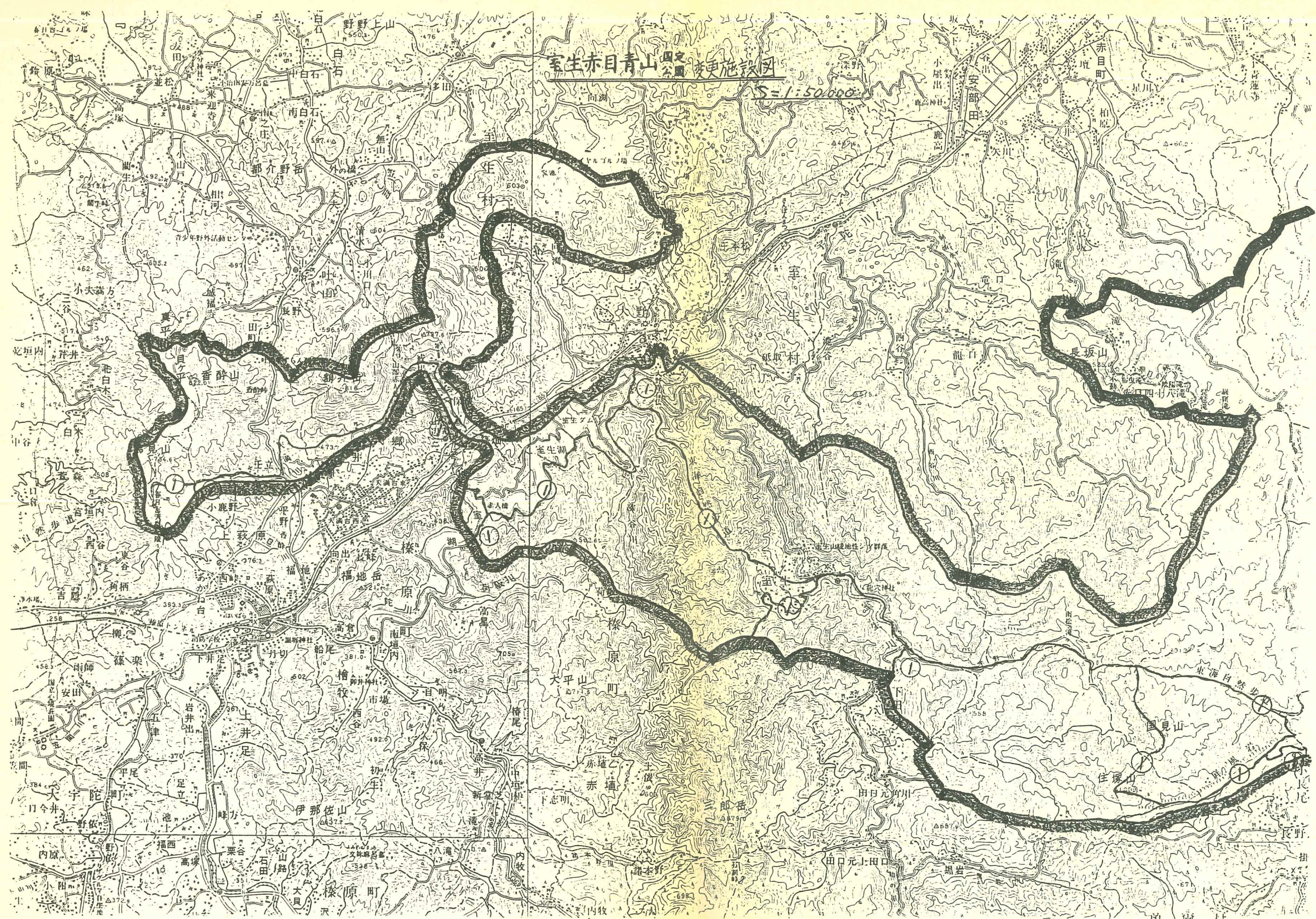
新

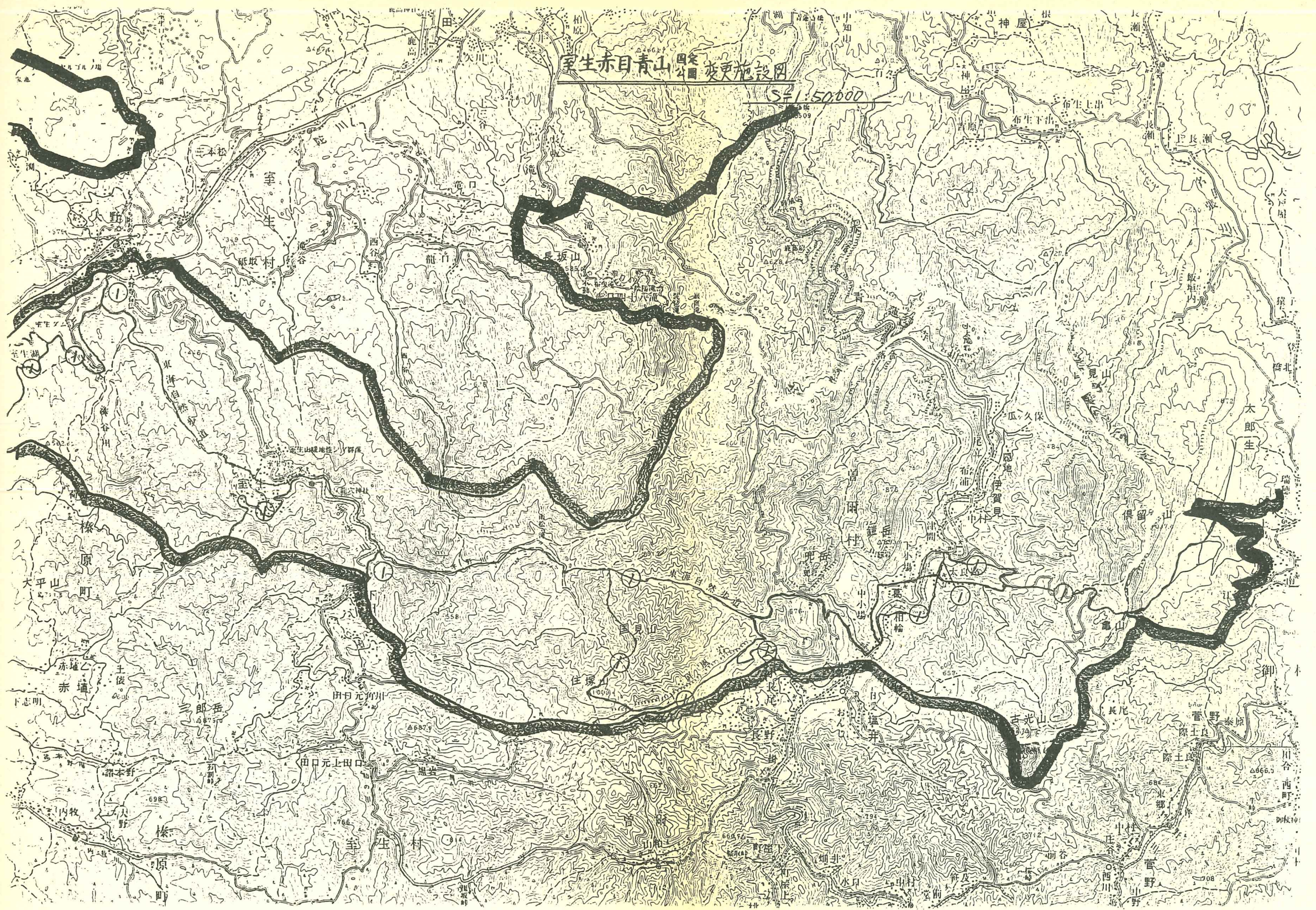
規

区 間	主要經過地	整 備 方 針	理 由
起点 - 奈良県宇陀郡曾爾村 (太郎路・歩道分岐点)			
終点 - 奈良県宇陀郡曾爾村 (今井・歩道合流点)			
起点 - 奈良県宇陀郡曾爾村 (小長尾・歩道分岐点)			
終点 - 奈良県宇陀郡曾爾村 (長野・国定公園境界)			
起点 - 奈良県宇陀郡曾爾村 (小長尾・歩道分岐点)			
終点 - 奈良県宇陀郡曾爾村 (小長尾・国定公園境界)			
起点 - 奈良県宇陀郡曾爾村 (小長尾・歩道分岐点)			
終点 - 奈良県宇陀郡曾爾村 (長野・歩道合流点)			
起点 - 奈良県宇陀郡室生村 (室生・歩道分岐点)			
終点 - 奈良県宇陀郡室生村 (室生・国定公園境界)			
起点 - 奈良県宇陀郡榛原町 (室生湖・歩道分岐点)			
終点 - 奈良県宇陀郡榛原町 (山辺三・国定公園境界)			
起点 - 奈良県宇陀郡榛原町 (山辺三・歩道分岐点)			
終点 - 奈良県宇陀郡榛原町 (山辺三・国定公園境界)			

青目赤生山公園之施設変更図

S=1:50,000





室生赤目青山 国定公園 変更施設図

1:50,000

