

# 熊野灘沿岸高潮浸水想定区域の指定について

令和3年5月に水防法が改正され、浸水想定区域指定の対象地域が拡大されたことに基づいて、熊野灘沿岸において「高潮浸水想定区域」を指定し、「高潮浸水想定区域図」の公表を行います。

## ■ 水防法改正の概要

- ・ 水害リスク情報の空白地帯の解消を目指す。
- ・ 周辺に住宅等の防護対象のあるすべての海岸に拡大。

## ■ 水防法第14条の3 高潮浸水想定区域の指定

- ・ 高潮時の円滑かつ迅速な避難を確保し、水災による被害の軽減を図る。
- ・ 想定最大規模の台風による高潮が発生した場合の浸水の範囲と深さ、継続時間の想定をもとに指定。

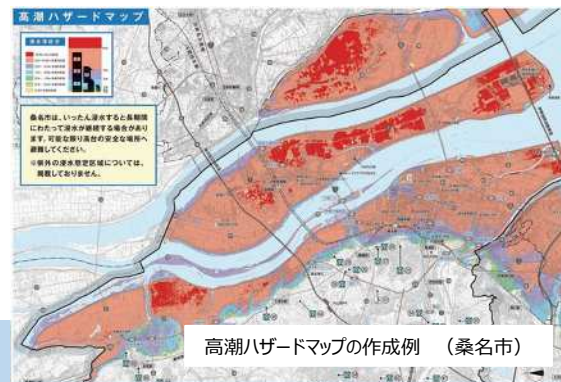
なお、伊勢湾沿岸については、令和5年に区域を指定済みです。

## 高潮浸水想定区域の指定後

### 【周知の義務】（水防法第15条）

関係市町は区域図に基づき、高潮ハザードマップを作成・配布し、住民等の自主的な避難を促す必要があります。

関係市町：鳥羽市、志摩市、南伊勢町、大紀町、紀北町、尾鷲市、熊野市、御浜町、紀宝町



## 【三重県の取組】

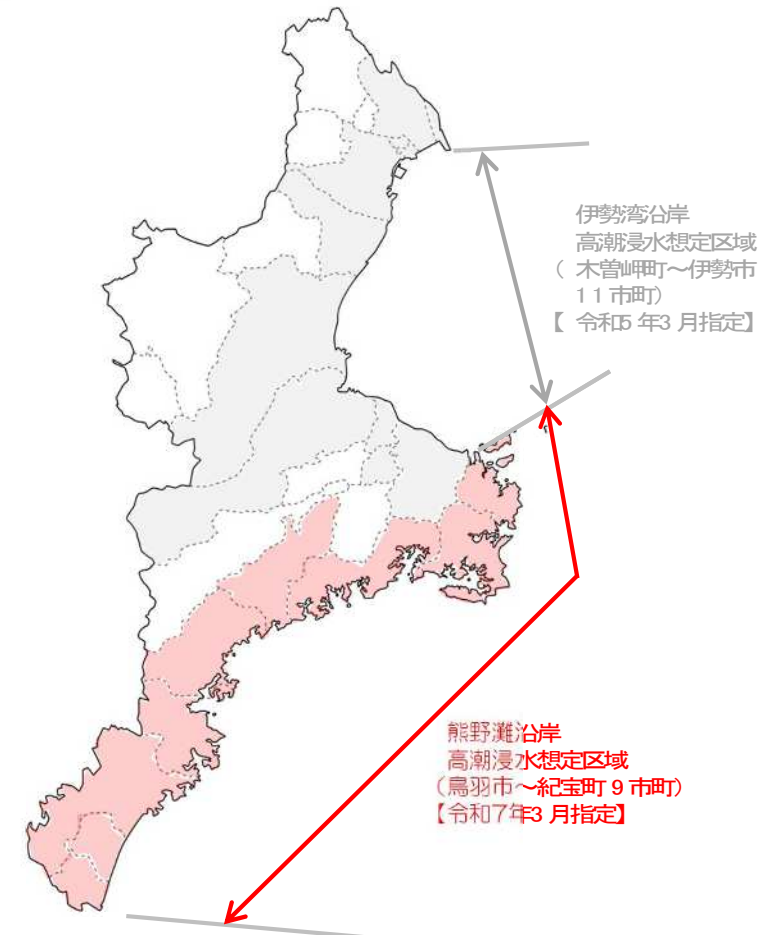
県としては、関係市町に対し、令和6年12月に区域指定に関する説明会や、これまでの防災担当者会議等で高潮ハザードマップの早期作成・配布を促したところ。引き続き、防災担当者会議等の場において、早期作成・配布を促していきます。

## 想定最大規模の台風

以下の台風が様々なコースで接近することを想定

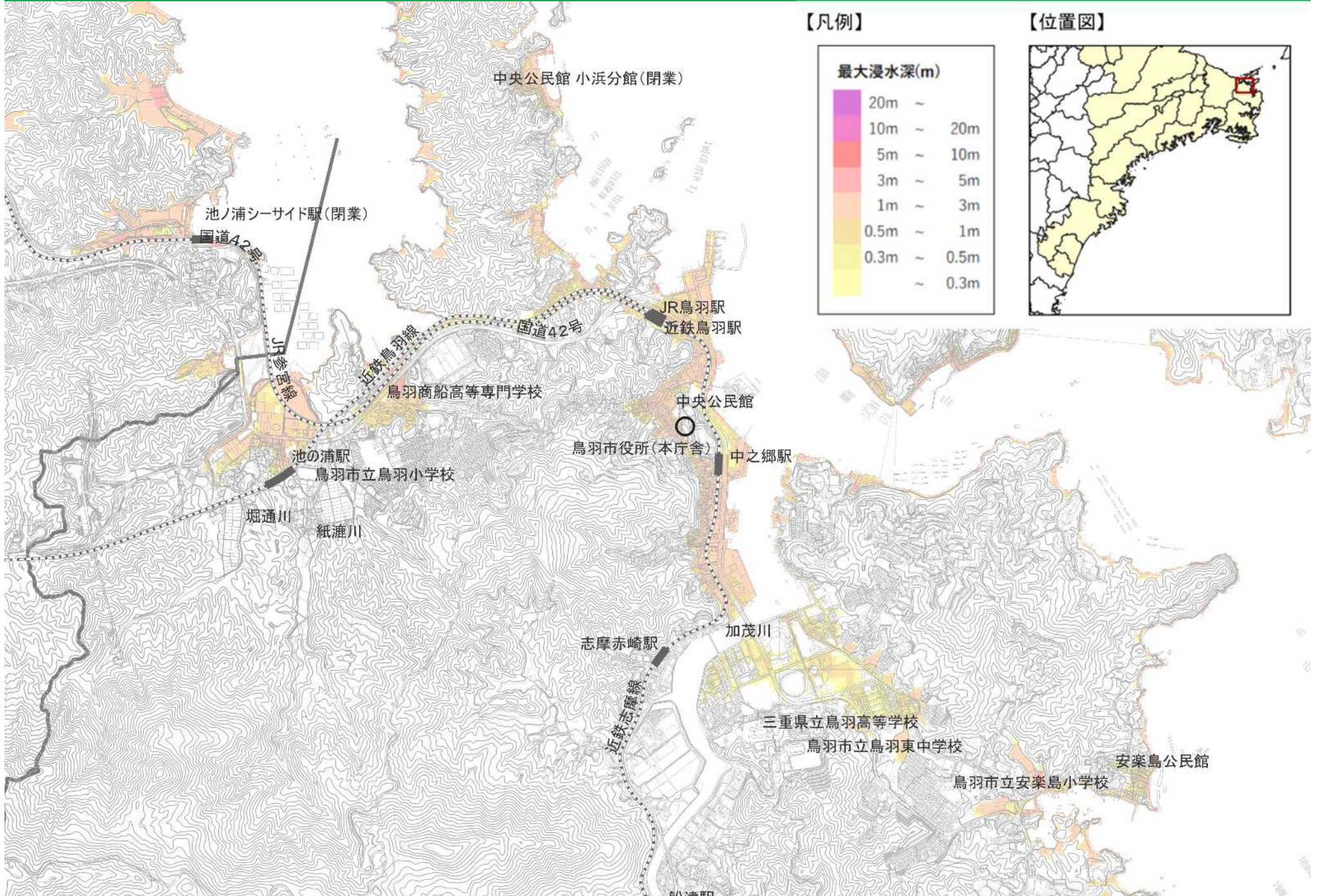
- ・ 中心気圧：910hPa（室戸台風相当）
- ・ 最大風速半径：75km（伊勢湾台風相当）
- ・ 移動速度：時速73km（伊勢湾台風相当）

## 高潮浸水想定区域指定の関係市町



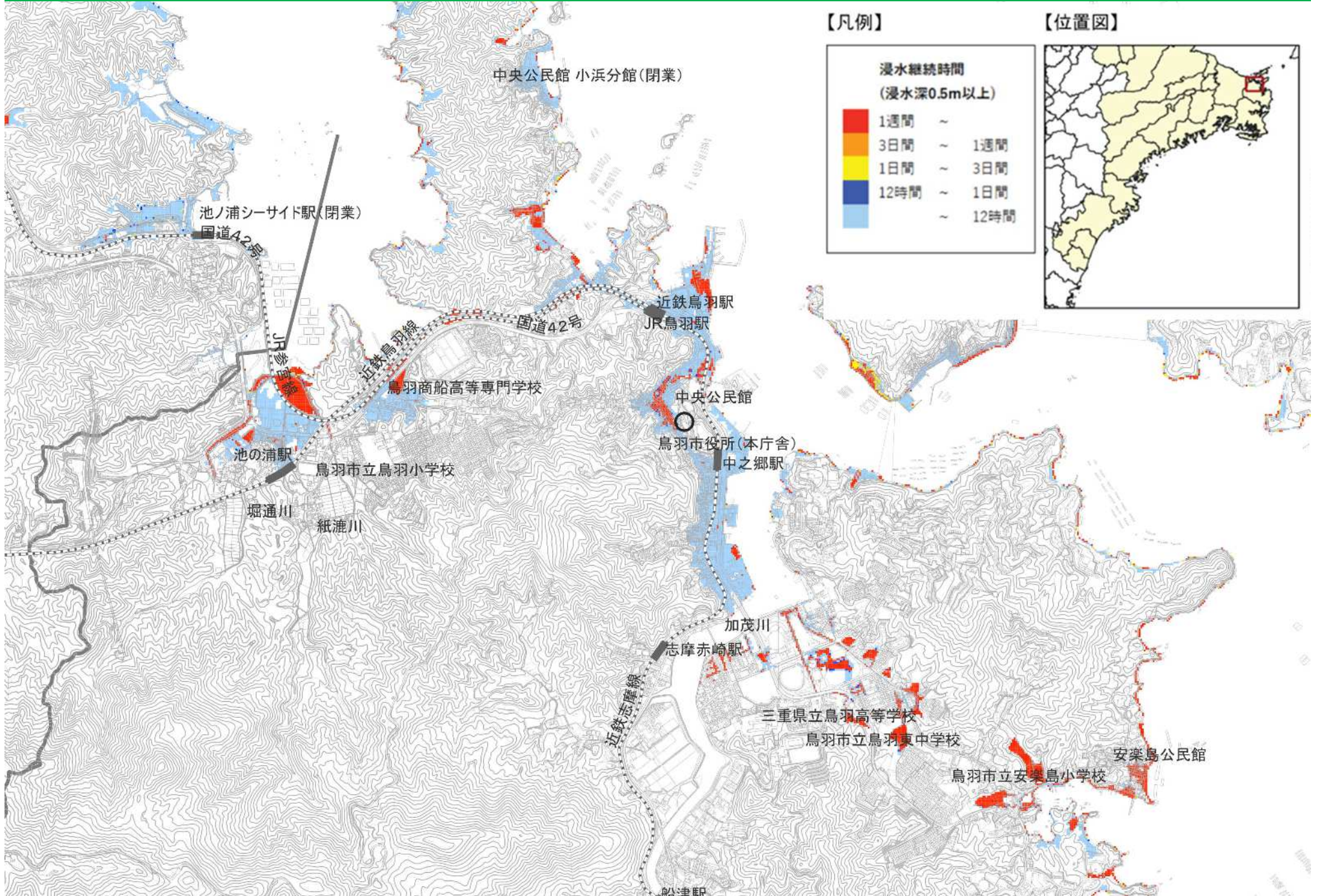


# 高潮浸水想定区域図（浸水図及び浸水深）（鳥羽市北部の例）





# 高潮浸水想定区域図 (浸水継続時間) (鳥羽市北部の例)



各市町の浸水面積、代表地点における最大浸水深

市町	浸水面積 (km <sup>2</sup> )	代表地点最大浸水深 (m) <市役所、町役場>
鳥羽市	3.9	浸水しない
志摩市	12.2	浸水しない
南伊勢町	3.3	0.9
大紀町	0.3	浸水しない
紀北町	2.3	1.3
尾鷲市	0.7	浸水しない
熊野市	0.5	浸水しない
御浜町	0.6	浸水しない
紀宝町	0.3	浸水しない
計	24.1	

各市町の浸水面積、代表地点における最大浸水深

\* 浸水面積は、陸域部の浸水深 1cm 以上の範囲の面積を集積したものです。(河川等の水域部分は除いています。)

また、少数点以下第2位を切り上げています。



# 各市町の代表地点における最大浸水深

