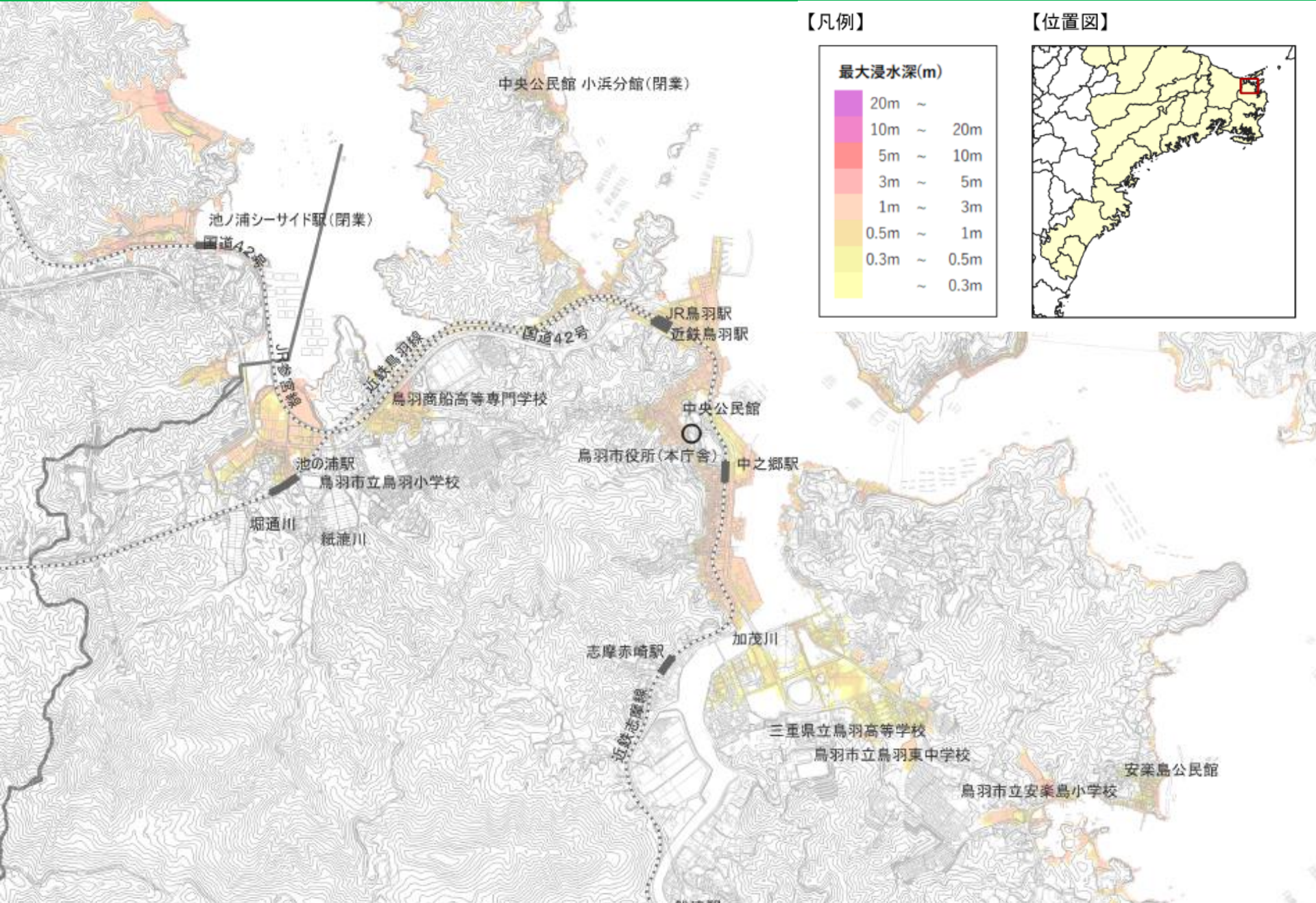


(5) 熊野灘沿岸高潮浸水想定区域の指定について

目 次

1. 熊野灘沿岸高潮浸水想定区域の指定について
2. 高潮浸水想定区域図(浸水図及び浸水深)
(鳥羽市北部の例)
3. 高潮浸水想定区域図(浸水継続時間)
(鳥羽市北部の例)

高潮浸水想定区域図（浸水図及び浸水深）（鳥羽市北部の例）



高潮浸水想定区域図 (浸水継続時間) (鳥羽市北部の例)

