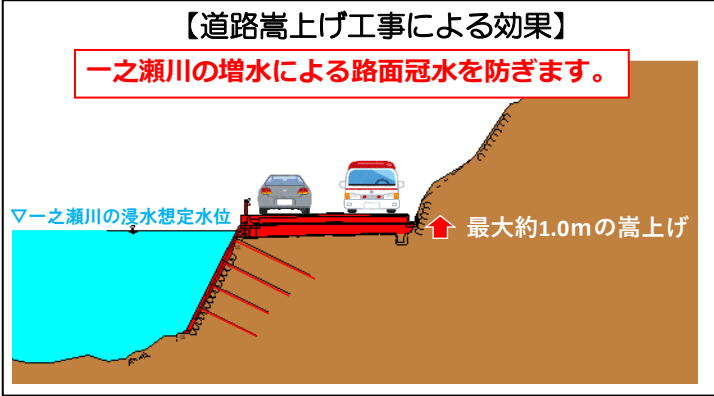
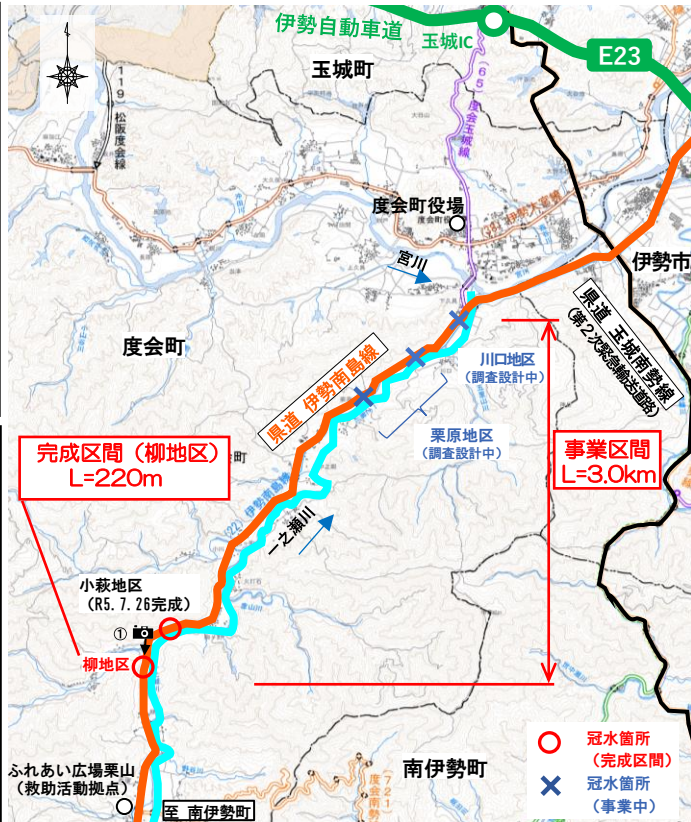


# 令和7年3月19日(水) 冠水対策の 道路嵩上げ工事が完成



### 《道路利用者の安全性の向上》

当路線は、周辺地域の主要な生活道路ですが、豪雨時には一之瀬川の増水による道路冠水が発生し、住民の生活に支障をきたしていました。  
今回の道路嵩上げ工事により、柳地区の道路冠水が無くなり、安全・安心に走行できるようになります。

### 《緊急輸送道路の機能強化》

当路線は、第2次緊急輸送道路と救助活動拠点の「ふれあい広場栗山」などを連絡する第3次緊急輸送道路に指定されています。  
今回の道路嵩上げ工事により、救急搬送や災害応急対策の人員及び物資等の輸送が円滑となり、緊急輸送道路としての信頼性が向上します。

問い合わせ先  
伊勢建設事務所 事業推進室 道路一課  
電話：0596-27-5212