

◆ 発育状態調査

1. 身長・体重の年齢別平均値と全国平均値との比較

(ア) 身長 (表 1-1、図 1-1、統計表)

① 男子

男子の身長は、全国平均値と比べると、11歳、15歳～17歳で上回り、6歳、8歳～9歳で同値、その他の年齢で下回っています。

② 女子

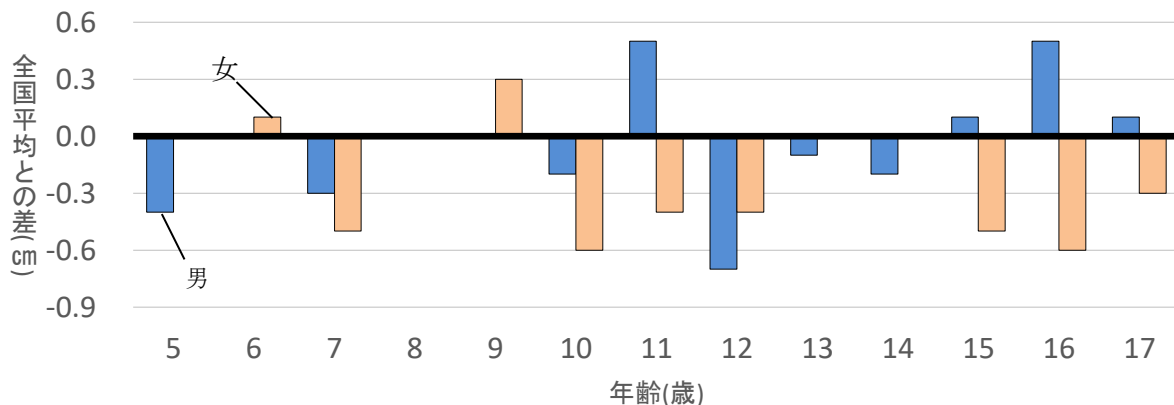
女子の身長は、全国平均値と比べると、6歳、9歳で上回り、5歳、8歳、13歳～14歳で同値、その他の年齢で下回っています。

表 1-1 身長の年齢別平均値と全国平均値との比較

学年・年齢(歳)	男			女			
	三重県 A	全国 B	差 A-B	三重県 A	全国 B	差 A-B	
幼稚園 小学校	5	110.2	110.6	△ 0.4	109.6	109.6	0.0
1年生	6	116.7	116.7	0.0	115.9	115.8	0.1
2年生	7	122.3	122.6	△ 0.3	121.3	121.8	△ 0.5
3年生	8	128.5	128.5	0.0	127.7	127.7	0.0
4年生	9	134.0	134.0	0.0	134.4	134.1	0.3
5年生	10	139.5	139.7	△ 0.2	140.5	141.1	△ 0.6
6年生	11	146.5	146.0	0.5	147.4	147.8	△ 0.4
中学校							
1年生	12	153.3	154.0	△ 0.7	151.9	152.3	△ 0.4
2年生	13	161.0	161.1	△ 0.1	155.0	155.0	0.0
3年生	14	165.9	166.1	△ 0.2	156.4	156.4	0.0
高等学校							
1年生	15	168.7	168.6	0.1	156.6	157.1	△ 0.5
2年生	16	170.4	169.9	0.5	157.1	157.7	△ 0.6
3年生	17	170.9	170.8	0.1	157.7	158.0	△ 0.3

単位: cm

図 1-1 身長の年齢別平均値と全国平均値との差



(イ) 体重 (表 1-2、図 1-2、統計表)

① 男子

男子の体重は、全国平均値と比べると、8歳、11歳、16歳～17歳で上回り、6歳、9歳で同値、その他の年齢で下回っています。

② 女子

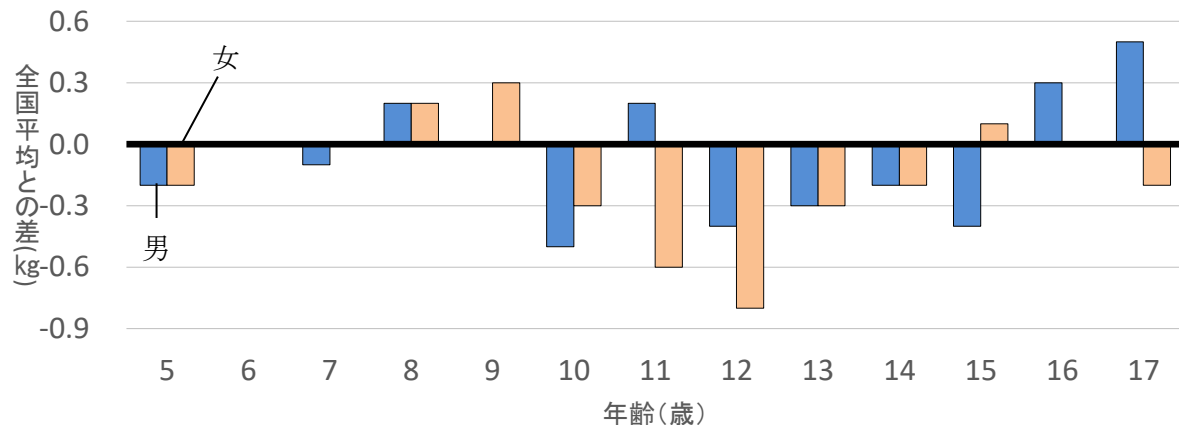
女子の体重は、全国平均値と比べると、8歳～9歳、15歳で上回り、6歳～7歳、16歳で同値、その他の年齢で下回っています。

表 1-2 体重の年齢別平均値と全国平均値との比較

単位:kg

学年・年齢(歳)	男			女		
	三重県 C	全国 D	差 C-D	三重県 C	全国 D	差 C-D
幼稚園 小学校	18.8	19.0	△ 0.2	18.5	18.7	△ 0.2
1年生 6	21.4	21.4	0.0	21.0	21.0	0.0
2年生 7	24.1	24.2	△ 0.1	23.7	23.7	0.0
3年生 8	27.8	27.6	0.2	27.1	26.9	0.2
4年生 9	31.2	31.2	0.0	30.8	30.5	0.3
5年生 10	34.7	35.2	△ 0.5	34.7	35.0	△ 0.3
6年生 11	39.8	39.6	0.2	39.5	40.1	△ 0.6
中学校						
1年生 12	44.9	45.3	△ 0.4	43.6	44.4	△ 0.8
2年生 13	50.2	50.5	△ 0.3	47.2	47.5	△ 0.3
3年生 14	54.8	55.0	△ 0.2	49.4	49.6	△ 0.2
高等学校						
1年生 15	58.6	59.0	△ 0.4	51.2	51.1	0.1
2年生 16	60.8	60.5	0.3	52.0	52.0	0.0
3年生 17	62.7	62.2	0.5	52.3	52.5	△ 0.2

図 1-2 体重の年齢別平均値と全国平均値との差



2. 年齢間および男女の比較

1歳下の年齢及び男子と女子を比較します。

(ア) 身長（表2-1、図2-1、図2-2、統計表）

男子の身長の年齢間差が最大となるのは、12歳と13歳の差で7.7cmです。13歳から年齢間差は小さくなっていきます。

女子の身長の年齢間差が最大となるのは、10歳と11歳の差で6.9cmです。11歳から年齢間差は小さくなっていきます。

男子と女子を比較すると、13歳から男子が女子を大きく上回り、男女差が最大となったのは16歳で13.3cmです。

※「年齢間差」は当該年齢の数値から1歳下の数値を差し引いたものです。

表2-1 身長の年齢間差および男女差

単位：cm

学年・年齢(歳)	男		女		男女差 A-B
	身長 A	年齢間差	身長 B	年齢間差	
幼稚園 小学校					
5	110.2	-	109.6	-	0.6
1年生	116.7	6.5	115.9	6.3	0.8
2年生	122.3	5.6	121.3	5.4	1.0
3年生	128.5	6.2	127.7	6.4	0.8
4年生	134.0	5.5	134.4	6.7	△0.4
5年生	139.5	5.5	140.5	6.1	△1.0
6年生	146.5	7.0	147.4	6.9	△0.9
中学校					
1年生	153.3	6.8	151.9	4.5	1.4
2年生	161.0	7.7	155.0	3.1	6.0
3年生	165.9	4.9	156.4	1.4	9.5
高等学校					
1年生	168.7	2.8	156.6	0.2	12.1
2年生	170.4	1.7	157.1	0.5	13.3
3年生	170.9	0.5	157.7	0.6	13.2

図2-1 年齢間差（身長）

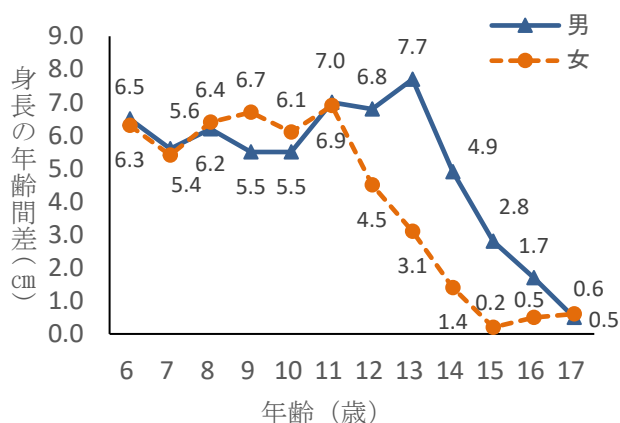
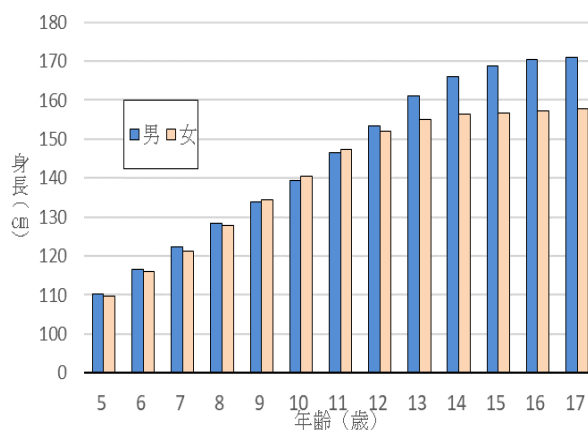


図2-2 男女差（身長）



(イ) 体重 (表 2-2、図 2-3、図 2-4、統計表)

男子の体重の年齢間差が最大となるのは、12歳と13歳の差で5.3kgです。13歳から年齢間差は小さくなっていきます。

女子の体重の年齢間差が最大となるのは、10歳と11歳の差で4.8kgです。11歳から年齢間差は小さくなっていきます。

男子と女子を比較すると、13歳から男子が女子を大きく上回り、男女差が最大となったのは17歳で10.4kgです。

表 2-2 体重の年齢間差および男女差

単位：kg

学年・年齢 (歳)	男		女		男女差 A-B
	体重 A	年齢間差	体重 B	年齢間差	
幼稚園 5	18.8	-	18.5	-	0.3
小学校					
1年生 6	21.4	2.6	21.0	2.5	0.4
2年生 7	24.1	2.7	23.7	2.7	0.4
3年生 8	27.8	3.7	27.1	3.4	0.7
4年生 9	31.2	3.4	30.8	3.7	0.4
5年生 10	34.7	3.5	34.7	3.9	0.0
6年生 11	39.8	5.1	39.5	4.8	0.3
中学校					
1年生 12	44.9	5.1	43.6	4.1	1.3
2年生 13	50.2	5.3	47.2	3.6	3.0
3年生 14	54.8	4.6	49.4	2.2	5.4
高等学校					
1年生 15	58.6	3.8	51.2	1.8	7.4
2年生 16	60.8	2.2	52.0	0.8	8.8
3年生 17	62.7	1.9	52.3	0.3	10.4

図 2-3 年齢間差 (体重)

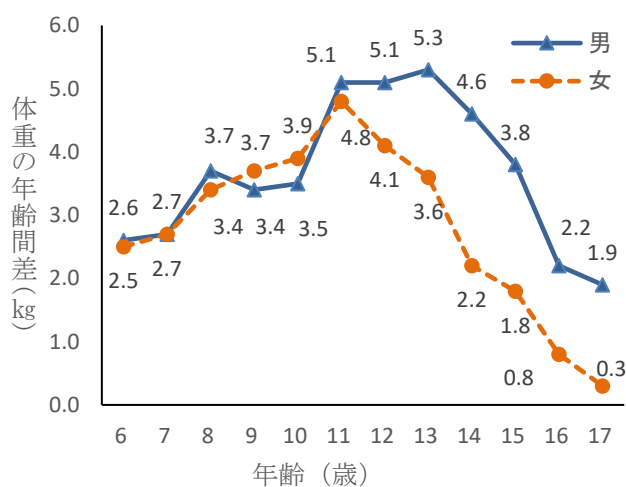
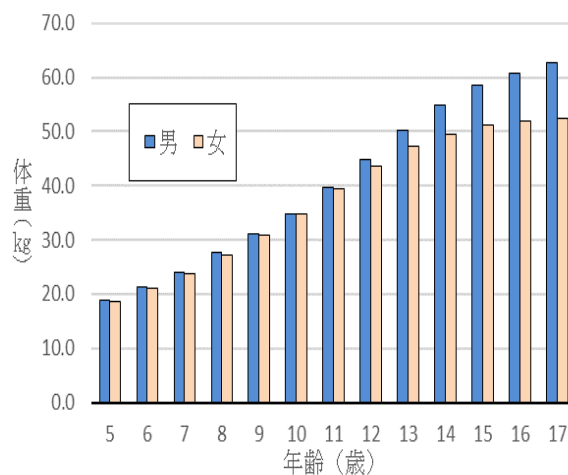


図 2-4 男女差 (体重)



3. 30 年前（父母世代）との比較

令和 6 年度の結果と 30 年前（父母世代）を比較します。

(ア) 身長（表 3-1、図 3-1、図 3-2、統計表）

① 男子

男子の身長は、5 歳～7 歳、16～17 歳で父母世代を下回るか同値、その他の年齢で父母世代を上回っています。最も差がある年齢は、13 歳で 2.3 cm 高くなっています。

② 女子

女子の身長は、5 歳～6 歳、14 歳～17 歳で父母世代を下回り、その他の年齢で父母世代を上回っています。最も差がある年齢は 9 歳と 11 歳で 1.1 cm 高くなっています。

表 3-1 身長の年齢別平均値の 30 年前（父母世代）との比較

学年・年齢(歳)		男			女		
		令和6年度 A	父母世代 平成6年度 B	父母世代との 差 A-B	令和6年度 A	父母世代 平成6年度 B	父母世代との 差 A-B
幼稚園	5	110.2	110.7	△ 0.5	109.6	109.7	△ 0.1
小学校							
1年生	6	116.7	116.7	0.0	115.9	116.0	△ 0.1
2年生	7	122.3	122.5	△ 0.2	121.3	121.1	0.2
3年生	8	128.5	127.9	0.6	127.7	127.4	0.3
4年生	9	134.0	133.5	0.5	134.4	133.3	1.1
5年生	10	139.5	138.3	1.2	140.5	139.5	1.0
6年生	11	146.5	144.3	2.2	147.4	146.3	1.1
中学校							
1年生	12	153.3	152.1	1.2	151.9	151.8	0.1
2年生	13	161.0	158.7	2.3	155.0	154.9	0.1
3年生	14	165.9	164.8	1.1	156.4	156.6	△ 0.2
高等学校							
1年生	15	168.7	168.1	0.6	156.6	157.6	△ 1.0
2年生	16	170.4	170.5	△ 0.1	157.1	157.7	△ 0.6
3年生	17	170.9	170.9	0.0	157.7	158.1	△ 0.4

単位: cm

図 3-1

身長の年齢別平均値の 30 年前（父母世代）との比較

(男子)

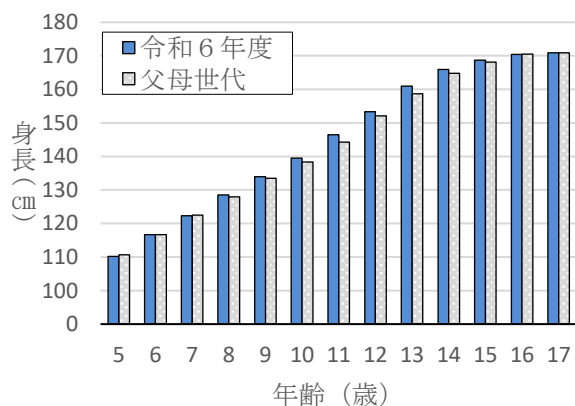
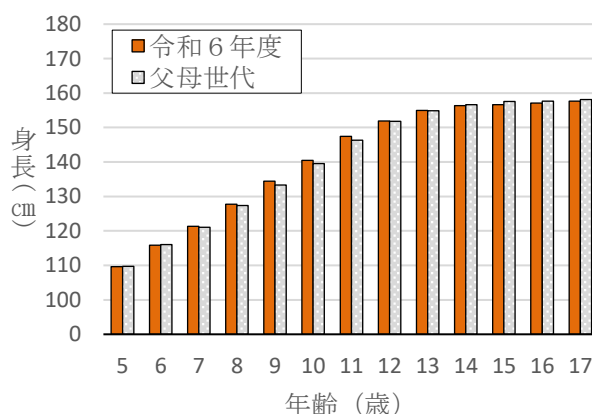


図 3-2

身長の年齢別平均値の 30 年前（父母世代）との比較

(女子)



(イ) 体重 (表 3-2、図 3-3、図 3-4、統計表)

① 男子

男子の体重は、5 歳～6 歳、15 歳～17 歳で父母世代を下回るか同値、その他の年齢で父母世代を上回っています。最も差がある年齢は、11 歳と 13 歳で 2.0 kg 重くなっています。

② 女子

女子の体重は、5 歳～6 歳、12 歳～17 歳で父母世代を下回り、その他の年齢で父母世代を上回っています。最も差がある年齢は、14 歳で 1.6 kg 父母世代よりも軽くなっています。

表 3-2 体重の年齢別平均値の 30 年前 (父母世代) との比較

単位: kg

学年・年齢(歳)	男			女			
	令和 6 年度 C	父母世代 平成 6 年度 D	父母世代との 差 C-D	令和 6 年度 C	父母世代 平成 6 年度 D	父母世代との 差 C-D	
幼稚園 小学校	5	18.8	19.1	△ 0.3	18.5	18.7	△ 0.2
1年生	6	21.4	21.6	△ 0.2	21.0	21.2	△ 0.2
2年生	7	24.1	23.9	0.2	23.7	23.2	0.5
3年生	8	27.8	26.8	1.0	27.1	26.7	0.4
4年生	9	31.2	30.8	0.4	30.8	29.8	1.0
5年生	10	34.7	33.2	1.5	34.7	33.8	0.9
6年生	11	39.8	37.8	2.0	39.5	38.7	0.8
中学校							
1年生	12	44.9	43.5	1.4	43.6	43.9	△ 0.3
2年生	13	50.2	48.2	2.0	47.2	47.3	△ 0.1
3年生	14	54.8	54.4	0.4	49.4	51.0	△ 1.6
高等学校							
1年生	15	58.6	58.6	0.0	51.2	52.4	△ 1.2
2年生	16	60.8	61.1	△ 0.3	52.0	53.5	△ 1.5
3年生	17	62.7	62.7	0.0	52.3	53.6	△ 1.3

図 3-3

体重の年齢別平均値の 30 年前 (父母世代) との比較

(男子)

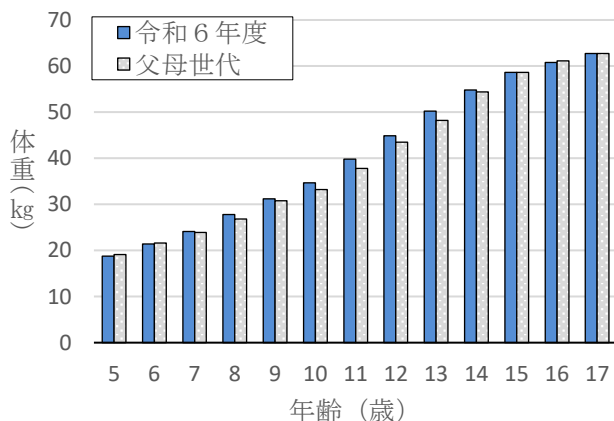


図 3-4

体重の年齢別平均値の 30 年前 (父母世代) との比較

(女子)

