



開館 35 周年記念特別企画展示


私が見つけた 榎村寛之 学芸員35年 おススメ作品たち

開館
35
周年
Since 1989

2025年2月22日[土]—3月23日[日]

日本博 JAPAN
CULTURAL
EXPO 20

会場／齋宮歴史博物館 特別展示室
休館日／月曜日（祝日の場合は翌平日）
開館時間／9時30分～17時（入館は16時30分まで）
観覧料／一般340円（270円） 大学生230円（180円）
高校生以下無料（ ）内は団体料金
※常設展示もご覧いただけます

 齋宮歴史博物館

三重県多気郡明和町竹川 503
[TEL] 0596-52-3800 [FAX] 0596-52-3724
[E-mail] saiku@pref.mie.lg.jp
<https://www.bunka.pref.mie.lg.jp/saiku/>





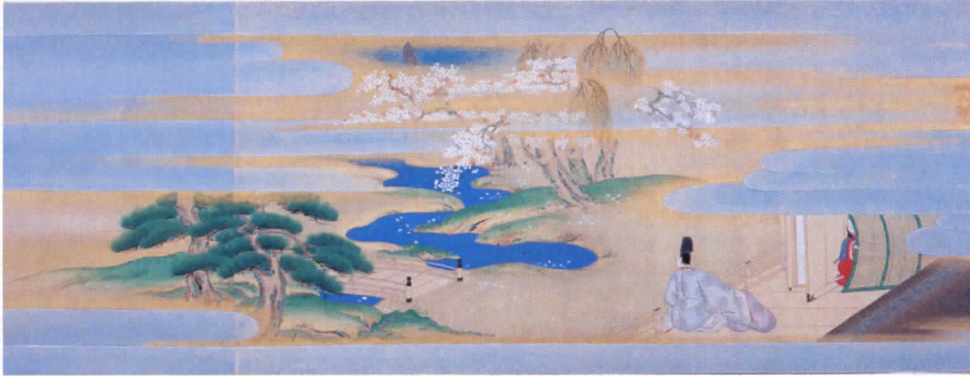
1

齋宮歴史博物館では、開館当初から35年以上にわたって、伊勢物語・源氏物語・三十六歌仙などの齋宮関係の美術資料や、平安時代関係資料を収集してきました。

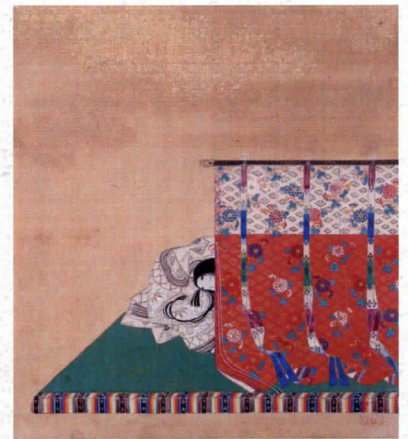
これらのコレクション整備に35年間携わってきた学芸員・榎村寛之が、数々の資料が当館に収蔵された経緯や、資料収集時の秘話、当館収蔵後に明らかになった美術史・歴史学上の新たな発見などとともに、おすすめの館蔵美術資料を余すことなく紹介します！

榎村 寛之（えむら ひろゆき）
齋宮歴史博物館学芸員

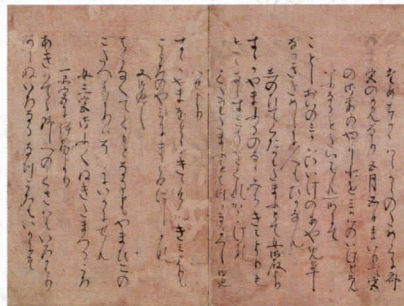
齋宮歴史博物館開館計画から、当館に携わってきた齋宮の名物学芸員。専攻は日本古代史。令和6年度末にて、35年にわたって勤めた当館学芸員を退任予定。



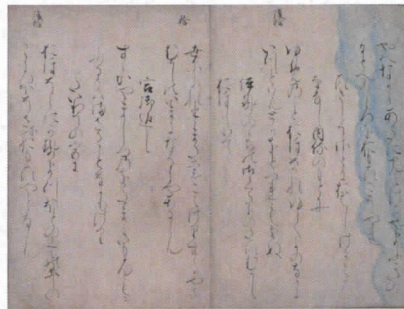
2



3



5



6



4



7

1. 源氏物語図色紙貼交屏風（葵）〔三重県指定有形文化財〕
 2. 源氏物語須磨巻絵巻 中納言の君との別れ
 3. 住吉具慶画 三十六歌仙図画帖（齋宮女御）
 4. 冷泉為恭画 三十六歌仙図絵巻断簡（齋宮女御）
 5. 資経本齋宮女御集〔三重県指定有形文化財〕
 6. 正般本齋宮女御集〔三重県指定有形文化財〕
 7. 源氏物語図具桶〔表〕伊勢物語図屏風 上段：右隻 下段：左隻〔三重県指定有形文化財〕
- いずれも齋宮歴史博物館蔵

関連行事

展示解説会

日時：2月22日（土） 15時30分～（1時間程度）

会場：齋宮歴史博物館 特別展示室

※事前申込不要

※参加には、当日の常設展観覧券が必要です。

