

令和6年度 黒のり漁場栄養塩調査表(第16回)

分析日: 令和7年1月22日

漁場名	採水日	採水時刻	水温		比重		DIN(μg/L)		PO4-P(μg/L)		
			今回	前回	今回	前回	今回	前回	今回	前回	
				1月15日		1月15日		1月15日		1月15日	
桑名	木曾岬	1月21日	6:00	8.1	10.0	15.3	22.9	189	166	9	17
	伊曾島(新田)	1月21日	8:00	10.4	10.8	24.4	24.4	66	128	4	15
	城南	1月20日	5:30	10.4	10.3	22.9	22.9	103	134	8	15
鈴鹿	下箕田	1月21日	10:30	9.9	9.4	23.7	24.4	75	88	5	12
	浜田	1月21日	7:00	10.0	9.5	23.7	24.4	104	107	33	50
	白子	1月21日	10:30	10.0	9.7	24.4	25.2	47	45	12	8
白塚港前		1月20日	9:30	9.1	8.8	25.2	24.4	33	65	7	10
松阪	東黒部	1月21日	8:00	9.0	8.8	25.2	25.2	50	47	9	8
伊勢湾	大淀	1月21日	9:00	9.1	—	24.4	—	42	—	8	—
	今一色(台場)	1月21日	7:30	9.0	9.3	25.2	25.2	41	32	9	7
	今一色(支柱場)	1月20日	16:30	10.0	8.4	24.4	24.4	120	136	21	51
鳥羽磯部	桃取町	1月20日	11:00	10.2	—	25.2	25.2	42	41	9	26
	大答志	—	—	—	—	—	—	—	—	—	—
	答志上手	1月21日	8:00	10.2	11.0	25.2	25.2	33	46	8	8
	菅島(表)	1月20日	11:00	10.2	11.7	25.2	25.2	43	40	13	8
	菅島(裏)	1月20日	10:30	—	—	26.0	25.2	44	40	19	7
	安楽島	1月20日	15:00	10.6	12.6	25.2	26.0	46	37	10	8

※DIN…アンモニア態窒素、亜硝酸態窒素、硝酸態窒素の総量

※PO4-P…リン酸態リン

※白抜きは不明、-は欠測

【ノリの生育条件】

	水温	比重	DIN(μg/L)	PO4-P(μg/L)
好適条件	8~13	15~24	100~400	10~50

概況など	<p>白子港の水温は平年並みで推移しています。比重は平年よりやや高めで推移しています。珪藻が高密度で発生している漁場があります。今後の動向に注意してください。潮位は、潮位図に比べて - 19 cm ~ + 12 cmで推移しています。</p> <p>※「白塚港前」に黒のり漁場はありませんが、定期的に採水をし、情報提供させていただきます。</p> <p>※採水ボトルには必ず採水した時刻を記入してください。</p>
桑名	栄養塩量は、伊曾島でやや少なくなっています。その他で十分量です。
鈴鹿	栄養塩量は、浜田で十分量です。下箕田でやや少なくなっています。白子で少なくなっています。
中勢	栄養塩量は、東黒部で少なくなっています。
南勢	栄養塩量は、今一色(支柱場)で十分量です。その他で少なくなっています。
鳥羽	栄養塩量は、少なくなっています。

☆栄養塩動向調査(PDF版)はインターネット上で見ることもできます。

三重県水産研究所 鈴鹿水産研究室 <http://www.pref.mie.lg.jp/suigi/hp/16172017481.htm>

三重県漁連 <http://www.miegyoren.or.jp/nori/>

右側の二次元コードでもアクセスできます。



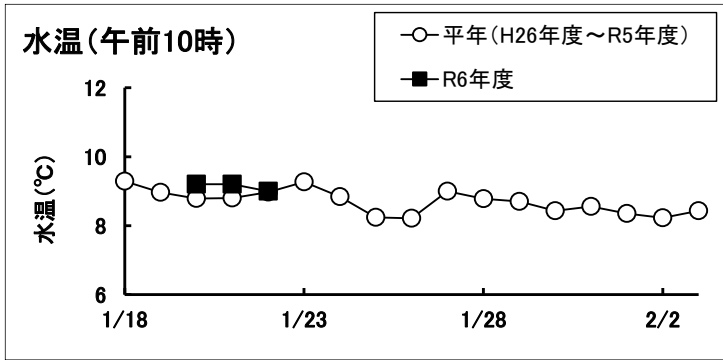
(三重県水産研究所)



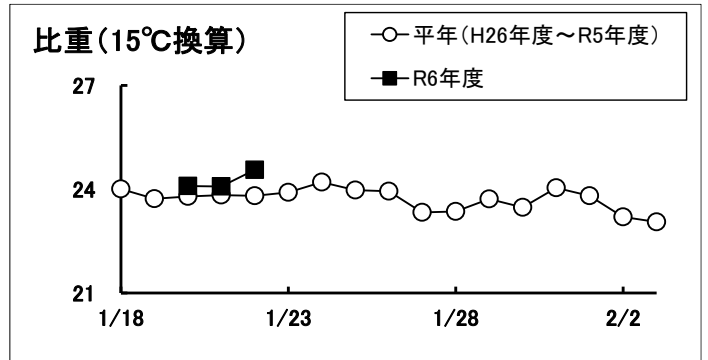
(三重県漁連)

令和6年度 黒のり漁場調査(第16回)

【白子港の水温】



【白子港の比重】



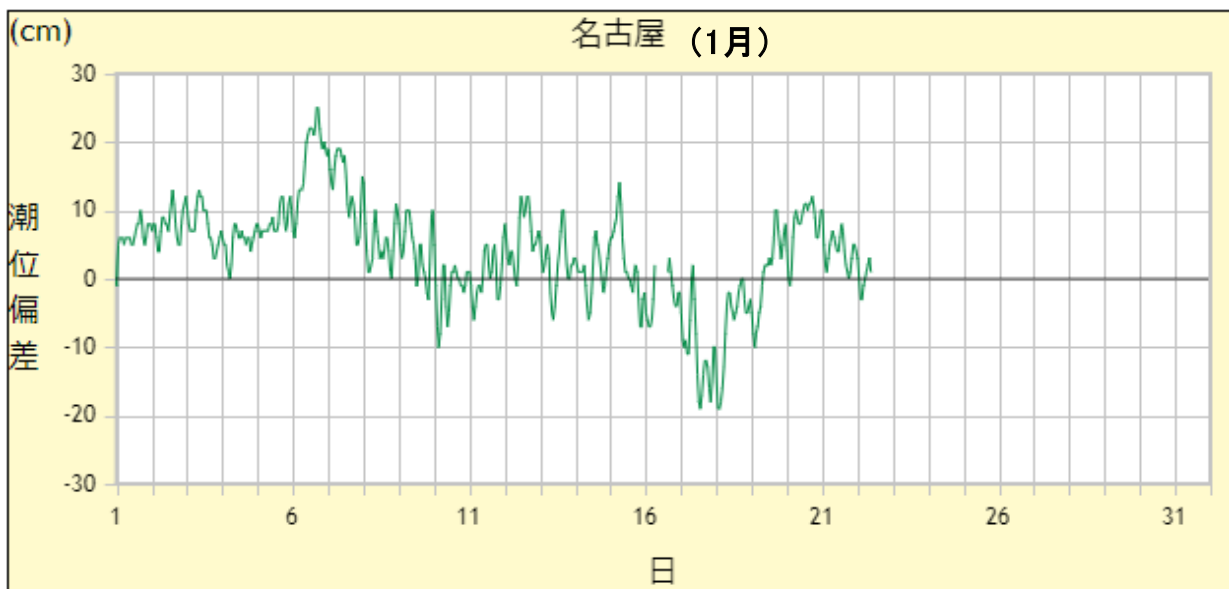
【プランクトン】

採水日	漁協名	発生密度 (cells/mL)
1月21日	木曾岬	440
1月21日	伊曾島(新田)	17,920
1月20日	城南	6,430
1月21日	鈴鹿市	下箕田 18,290
1月21日		浜田 10,230
1月21日		白子 7,220
1月20日	白塚港前	230
1月21日	松阪	東黒部 120

採水日	漁協名	発生密度 (cells/mL)
1月21日	大淀	0
1月21日	今一色(台場)	60
1月20日	桃取	20
—	大答志	—
1月21日	答志上手(外)	220
1月20日	菅島	表 60
1月20日		裏 110
1月20日	安楽島	10

【名古屋港の潮位偏差(速報値)】

(気象庁)



潮位偏差: 計算上の予測潮位と実測潮位との差

プラスの時は実際の潮位が予想潮位より高く、マイナスの時は低いことを示す。