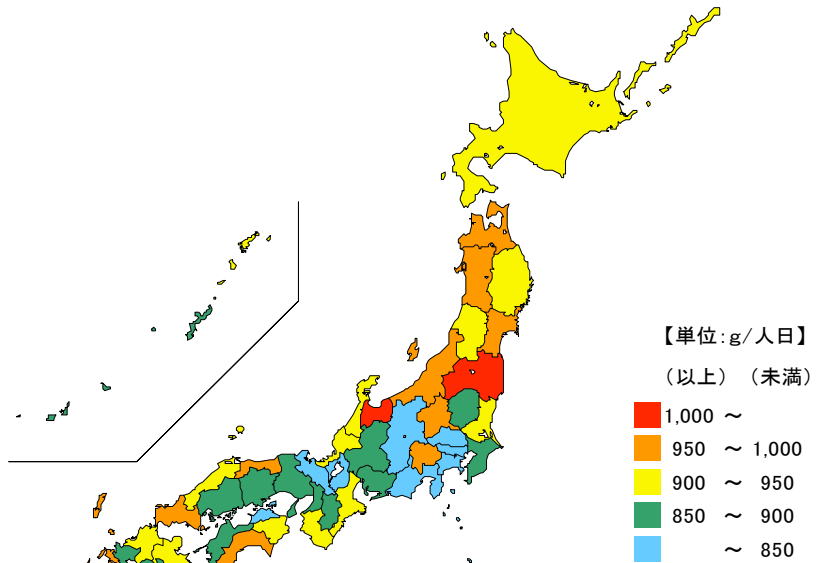


● ごみ総排出量(1人1日当たり)

令和4年度

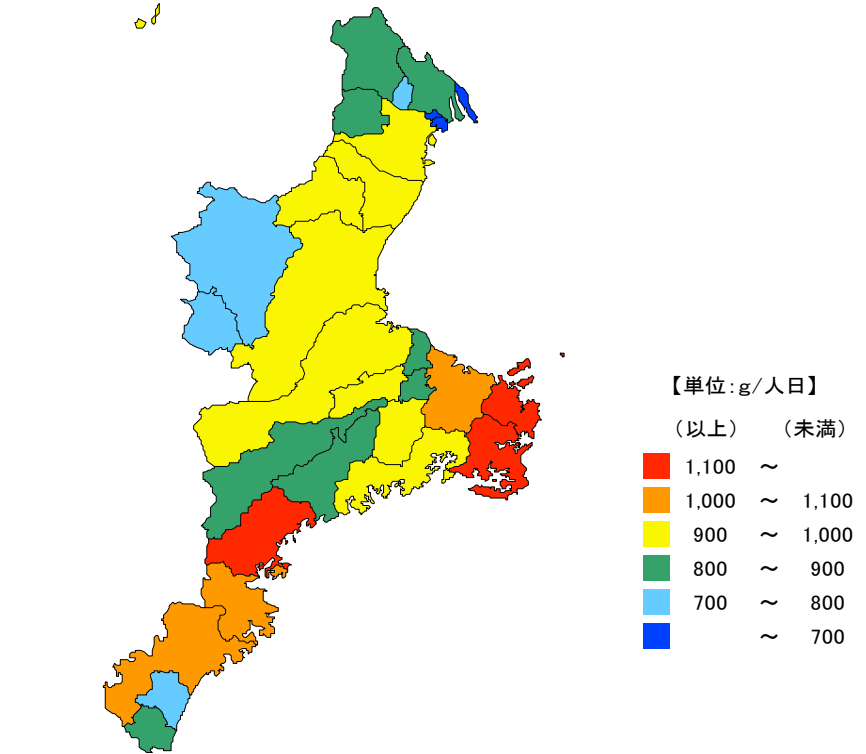
単位：g/人日

都道府県	値	順位
全 国	880	
富 山 県	1,021	1
福 島 県	1,021	2
新 潟 県	994	3
青 森 県	991	4
秋 田 県	991	5
三 重 県	921	19
東 京 都	821	43
長 野 県	802	44
神 奈 川 県	801	45
滋 賀 県	789	46
京 都 府	770	47



単位：g/人日

市 町	値	順位
鳥 羽 市	1,324	1
紀 北 町	1,226	2
志 摩 市	1,119	3
熊 野 市	1,087	4
伊 勢 市	1,083	5
尾 鷲 市	1,036	6
津 市	985	7
多 気 町	982	8
南伊勢町	965	9
松 阪 市	956	10
亀 山 市	937	11
鈴 鹿 市	928	12
四 日 市 市	913	13
度 会 町	912	14
大 台 町	877	15
明 和 町	873	16
桑 名 市	858	17
玉 城 町	839	18
大 紀 町	831	19
いなべ市	818	20
菰 野 町	810	21
紀 宝 町	802	22
伊 賀 市	779	23
御 浜 町	716	24
名 張 市	712	25
東 員 町	702	26
木 曾 岬 町	673	27
川 越 町	593	28
朝 日 町	536	29



令和4年度の三重県の1人1日当たりごみ総排出量は921グラムで、全国順位は19位となっています。

県内では、鳥羽市、紀北町、志摩市の順に多く、一方、朝日町、川越町、木曾岬町等は少なくなっています。

【資料出所】

環境省「一般廃棄物処理実態調査結果」