

# 令和6年度 黒のり漁場栄養塩調査表(第15回)

分析日: 令和7年1月15日

漁場名	採水日	採水時刻	水温		比重		DIN(μg/L)		PO4-P(μg/L)		
			今回	前回	今回	前回	今回	前回	今回	前回	
				1月8日		1月8日		1月8日		1月8日	
桑名	木曾岬	1月14日	3:00	10.0	9.5	22.9	19.9	166	180	17	13
	伊曾島(新田)	1月14日	9:00	10.8	11.7	24.4	25.2	128	99	15	15
	城南	1月13日	2:20	10.3	11.0	22.9	22.9	134	153	15	16
鈴鹿	下箕田	1月14日	9:00	9.4	10.1	24.4	25.2	88	41	12	9
	浜田	1月14日	7:00	9.5	10.2	24.4	24.4	107	64	50	13
	白子	1月14日	7:30	9.7	10.3	25.2	25.2	45	50	8	21
白塚港前		1月13日	8:30	8.8	9.9	24.4	24.4	65	41	10	9
松阪	東黒部	1月14日	7:00	8.8	9.6	25.2	25.2	47	14	8	6
伊勢湾	大淀	—	—	—	9.4	—	25.2	—	39	—	9
	今一色(台場)	1月14日	7:30	9.3	9.5	25.2	23.7	32	31	7	7
	今一色(支柱場)	1月14日	12:00	8.4	8.9	24.4	22.9	136	224	51	12
鳥羽磯部	桃取町	1月14日	10:00		10.5	25.2	25.2	41	28	26	9
	大答志	—	—	—	12.1	—	26.0	—	29	—	8
	答志上手	1月14日	7:00	11.0		25.2	26.0	46	22	8	6
	菅島(表)	1月13日	9:00	11.7	11.5	25.2	26.0	40	30	8	7
	菅島(裏)	1月13日	8:45			25.2	26.7	40	33	7	16
	安楽島	1月13日	14:00	12.6	12.4	26.0	26.0	37	31	8	10

※DIN…アンモニア態窒素、亜硝酸態窒素、硝酸態窒素の総量

※PO4-P…リン酸態リン

※白抜きは不明、-は欠測

### 【ノリの生育条件】

	水温	比重	DIN(μg/L)	PO4-P(μg/L)
好適条件	8~13	15~24	100~400	10~50

概況など	<p>白子港の水温は平年より低めで推移しています。比重は平年並みで推移しています。 珪藻の発生密度は低いですが、今後の動向に注意してください。 潮位は、潮位図に比べて - 9 cm ~+ 15 cmで推移しています。</p> <p>※「白塚港前」に黒のり漁場はありませんが、定期的に採水をし、情報提供させていただきます。 ※採水ボトルには必ず採水した時刻を記入してください。</p>
------	---

桑名	栄養塩量は、十分量です。
鈴鹿	栄養塩量は、浜田で十分量です。下箕田でやや少なくなっています。白子で少なくなっています。
中勢	栄養塩量は、東黒部で少なくなっています。
南勢	栄養塩量は、今一色(支柱場)で十分量です。その他で少なくなっています。
鳥羽	栄養塩量は、少なくなっています。

☆栄養塩動向調査(PDF版)はインターネット上で見ることもできます。

三重県水産研究所 鈴鹿水産研究室 <http://www.pref.mie.lg.jp/suigi/hp/16172017481.htm>

三重県漁連 <http://www.miegyoren.or.jp/nori/>

右側の二次元コードでもアクセスできます。



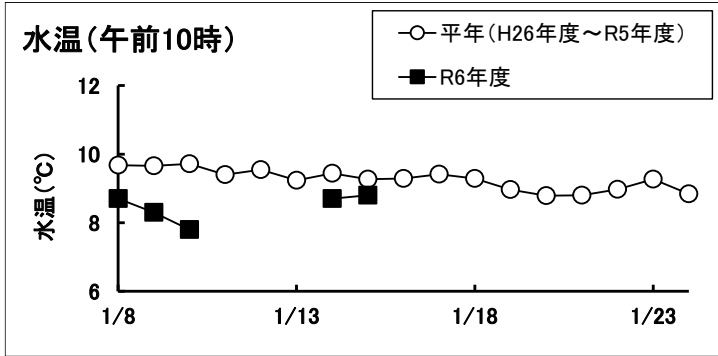
(三重県水産研究所)



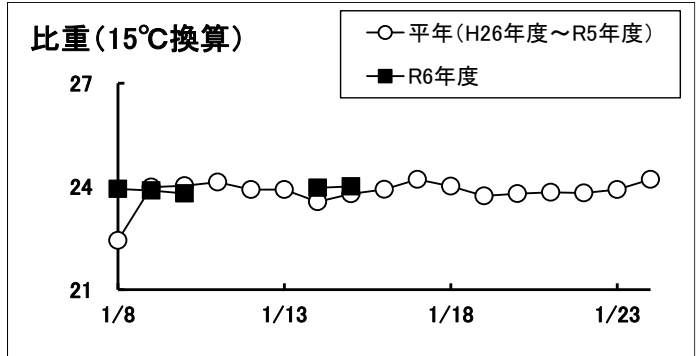
(三重県漁連)

## 令和6年度 黒のり漁場調査(第15回)

【白子港の水温】



【白子港の比重】



【プランクトン】

採水日	漁協名	発生密度 (cells/mL)
1月14日	木曾岬	0
1月14日	伊曾島(新田)	0
1月13日	城南	160
1月14日	鈴鹿市	下箕田 80
1月14日		浜田 50
1月14日		白子 0
1月13日	白塚港前	0
1月14日	松阪	東黒部 0

採水日	漁協名	発生密度 (cells/mL)
—	大淀	—
1月14日	今一色(台場)	0
1月14日	桃取	0
—	大答志	—
1月14日	答志上手(外)	0
1月13日	菅島	表 40
1月13日		裏 0
1月13日	安楽島	0

【名古屋港の潮位偏差(速報値)】

(気象庁)



潮位偏差: 計算上の予測潮位と実測潮位との差

プラスの時は実際の潮位が予想潮位より高く、マイナスの時は低いことを示す。