

# 子どもの居場所運営者向け 意見交換会

ボランティアさんが楽しく活動できる工夫や  
オススメの助成金等について話合いませんか？  
運営者ならではの喜びや悩みなどを共有しましょう。

北勢地区  
2月8日(土)

三重県四日市庁舎  
ファシリテーター  
NPO法人太陽の家  
対馬 あさみ氏

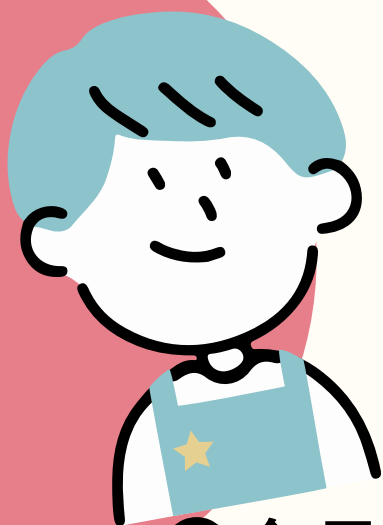
南勢地区  
3月15日(土)

三重県伊勢庁舎  
ファシリテーター  
尾鷲みんなの食堂  
山下 裕子氏

中勢地区  
2月28日(金)

三重県社会福祉階会館  
3階 講堂

ファシリテーター  
けいおっこカレー食堂  
田中 秀典氏



- 全日程 13時30分から15時30分
- 参加費 無料
- 複数日程 参加OKです！！

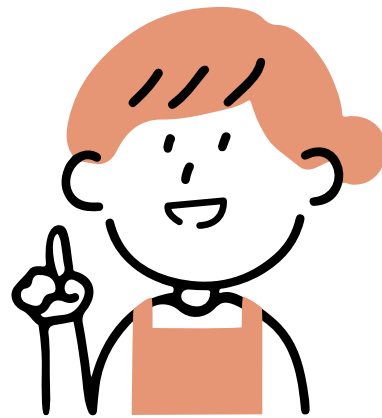
- 日 時
- ①北勢地域…令和7年2月8日(土)
  - ②中勢地域…令和7年2月28日(金)
  - ③南勢地域…令和7年3月15日(土)

- 場 所
- ①三重県四日市庁舎 本館6階  
大会議室
  - ②三重県社会福社会館 3階 講堂  
※駐車場に限りがございます。
  - ③三重県伊勢庁舎 4階 401会議室

- 対象者
- 子どもの居場所運営者
- ※県内の市町子どもの居場所担当職員、  
市町社会福祉協議会職員  
子どもの居場所づくりに関心のある  
学校関係者の方も参加可能です。

ファシリテーター

- ①NPO法人太陽の家  
対馬 あさみ 氏
- ②けいわっこカレー食堂  
田中 秀典 氏
- ③尾鷲みんなの食堂  
山下 裕子 氏



☆右の二次元コードからお申込ください。

URL→<https://forms.gle/dJoY12reEUG9WzHN7>

申込期限：各会場開催の1週間前

事務局：三重県社会福祉協議会 総務企画部 地域福祉課  
TEL:059-227-5145 mail:kodomo29@miewel.or.jp