

令和6年度 黒のり漁場栄養塩調査表(第14回)

分析日: 令和7年1月8日

漁場名	採水日	採水時刻	水温		比重		DIN(μg/L)		PO4-P(μg/L)		
			今回	前回	今回	前回	今回	前回	今回	前回	
				12月25日		12月25日		12月25日		12月25日	
桑名	木曾岬	1月6日	6:00	9.5	—	19.9	—	180	—	13	—
	伊曾島(新田)	1月6日	7:00	11.7	13.8	25.2	24.4	99	55	15	7
	城南	1月6日	5:20	11.0	12.5	22.9	23.7	153	128	16	17
鈴鹿	下箕田	1月8日	8:30	10.1	12.1	25.2	24.4	41	34	9	7
	浜田	1月7日	7:00	10.2	12.0	24.4	25.2	64	24	13	9
	白子	1月7日	18:15	10.3	11.6	25.2	24.4	50	19	21	8
白塚港前		1月6日	9:00	9.9	10.9	24.4	24.4	41	103	9	18
松阪	東黒部	1月7日	6:30	9.6	10.2	25.2	24.4	14	11	6	6
伊勢湾	大淀	1月7日	7:30	9.4		25.2	24.4	39	16	9	5
	今一色(台場)	1月7日	9:00	9.5	9.3	23.7	23.7	31	33	7	8
	今一色(支柱場)	1月7日	9:00	8.9	8.8	22.9	21.4	224	490	12	107
鳥羽磯部	桃取町	1月6日	10:00	10.5	11.9	25.2	24.4	28	14	9	5
	大答志	1月7日	11:00	12.1	11.9	26.0	24.4	29	10	8	6
	答志上手	1月7日			11.5	26.0	24.4	22	13	6	5
	菅島(表)	1月6日	14:30	11.5	12.9	26.0	25.2	30	22	7	6
	菅島(裏)	1月6日	14:00		15.3	26.7	26.0	33	28	16	6
	安楽島	1月6日	13:30	12.4	13.7	26.0	25.2	31	23	10	6

※DIN…アンモニア態窒素、亜硝酸態窒素、硝酸態窒素の総量

※PO4-P…リン酸態リン

※白抜きは不明、-は欠測

【ノリの生育条件】

好適条件	水温	比重	DIN(μg/L)	PO4-P(μg/L)
	8~13	15~24	100~400	10~50

概況など	<p>白子港の水温は平年より低めで推移しています。比重は平年より高めで推移しています。珪藻の発生密度は低いですが、今後の動向に注意してください。潮位は、潮位図に比べて +1 cm ~+26 cmで推移しています。</p> <p>※「白塚港前」に黒のり漁場はありませんが、定期的に採水をし、情報提供させていただきます。 ※採水ボトルには必ず採水した時刻を記入してください。</p>
------	---

桑名	栄養塩量は、十分量です。
鈴鹿	栄養塩量は、少なくなっています。
中勢	栄養塩量は、東黒部で極端に少なくなっています。
南勢	栄養塩量は、今一色(支柱場)で十分量です。その他で少なくなっています。
鳥羽	栄養塩量は、少なくなっています。

☆栄養塩動向調査(PDF版)はインターネット上で見ることもできます。

三重県水産研究所 鈴鹿水産研究室 <http://www.pref.mie.lg.jp/suigi/hp/16172017481.htm>

三重県漁連 <http://www.miegyoren.or.jp/nori/>

右側の二次元コードでもアクセスできます。



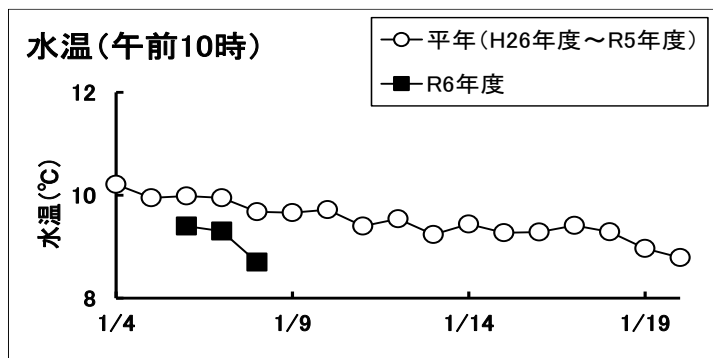
(三重県水産研究所)



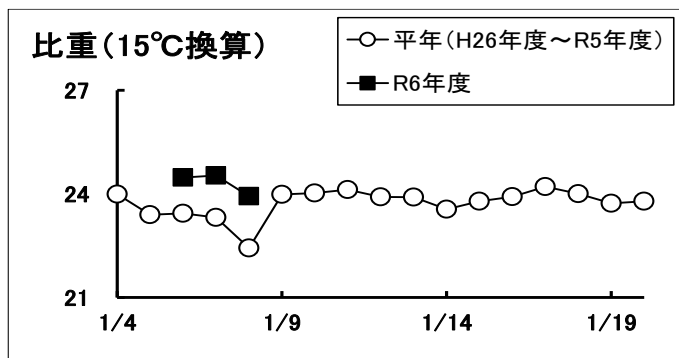
(三重県漁連)

令和6年度 黒のり漁場調査(第14回)

【白子港の水温】



【白子港の比重】



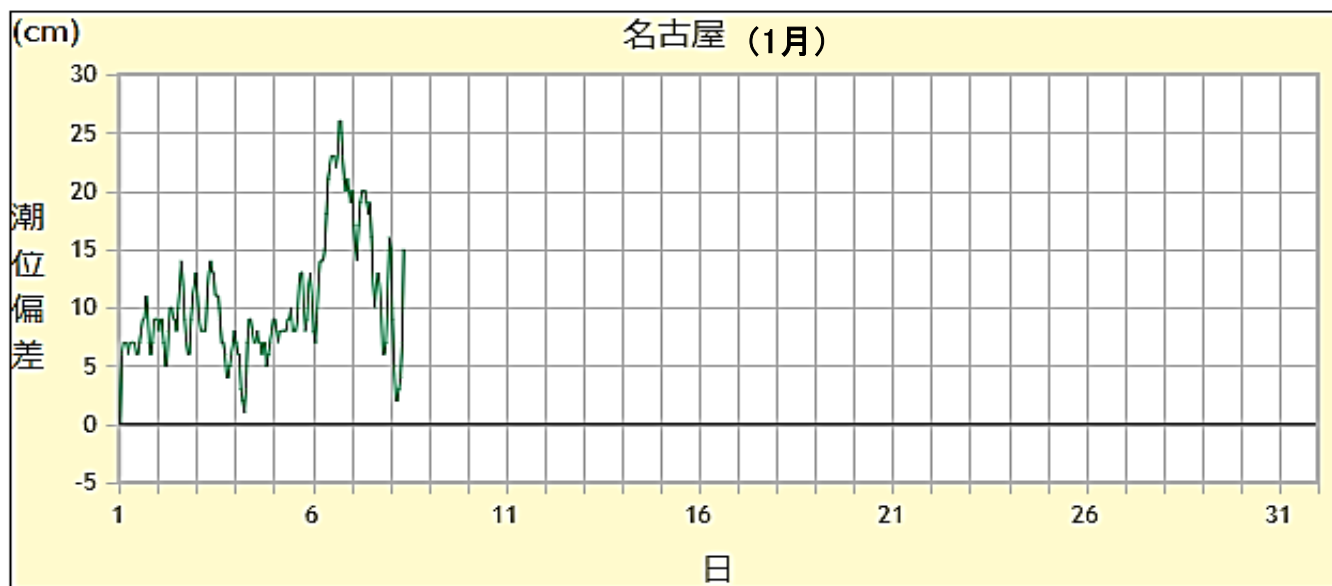
【プランクトン】

採水日	漁協名	発生密度 (cells/mL)
1月6日	木曾岬	60
1月6日	伊曾島(新田)	160
1月6日	城南	140
1月8日	鈴鹿市	下箕田 70
1月7日		浜田 80
1月7日		白子 100
1月6日	白塚港前	100
1月7日	松阪	東黒部 160

採水日	漁協名	発生密度 (cells/mL)
1月7日	大淀	40
1月7日	今一色(台場)	100
1月6日	桃取	20
1月7日	大答志	30
1月7日	答志上手(外)	0
1月6日	菅島	表 10
1月6日		裏 0
1月6日	安楽島	0

【名古屋港の潮位偏差(速報値)】

(気象庁)



潮位偏差: 計算上の予測潮位と実測潮位との差

プラスの時は実際の潮位が予想潮位より高く、マイナスの時は低いことを示す。