

住宅建設情報

令和7年1月17日
令和6年11月分

I 三重県の住宅着工状況

※（ ）書きは令和5年11月に対する増減率

前年同月比で持家、給与住宅、分譲住宅が増加し、貸家が減少した。

11月の住宅着工戸数は、前年の同じ月と比べ0.6%減の634戸でした。
利用関係別では、持家425戸(26.5%増)、貸家120戸(46.9%減)、給与住宅3戸(200.0%増)、分譲住宅86戸(14.7%増)でした。
構造別では、木造560戸(1.8%増)、SRC造0戸(前年なし)、RC造0戸(100.0%減)、鉄骨造74戸(3.9%減)、その他0戸(前年なし)でした。
建て方別では、一戸建515戸(24.4%増)、長屋建60戸(63.0%減)、共同住宅59戸(4.8%減)でした。

各市の状況は、前年の同じ月と比べると、増加はいなべ市(685.7%増)他8市、減少は四日市市(32.9%減)他2市、増減なしは鳥羽市他1市となっています。

建築物の着工床面積は、居住用65千㎡(6.7%増)、非居住用80千㎡(130.8%増)となり、全体では145千㎡(51.6%増)でした。

II 全国の概要

※（ ）書きは令和5年11月に対する増減率


新設住宅の着工戸数は、持家19,768戸(11.1%増)、貸家26,717戸(5.5%減)、給与住宅406戸(31.9%減)、分譲住宅18,146戸(7.3%減)となり、全体では65,037戸(1.8%減)でした。
建築物の着工床面積は、居住用5,288千㎡(1.0%減)、非居住用3,149千㎡(0.6%減)となり、全体では8,438千㎡(0.9%減)でした。

「建築着工統計調査報告」令和6年11月分から

発行編集
三重県 県土整備部 住宅政策課
住まい支援班
tel: 059-224-2720

お知らせ

三重県の住まいの情報いっばいの住宅政策課のホームページ「e-すまい三重」を是非ご覧ください。

 この資料に掲載していない住宅着工に関するデータも参照できます。
ホームページアドレス：
<http://www.pref.mie.lg.jp/JUTAKU/HP/35861031390.HTM>

表(1) 地域別・都市圏別利用関係別表

	新設住宅・利用関係別									
	戸数の合計		持家		貸家		給与住宅		分譲住宅	
	戸	対前年同月比	戸	対前年同月比	戸	対前年同月比	戸	対前年同月比	戸	対前年同月比
合計	65,037	△ 1.8	19,768	11.1	26,717	△ 5.5	406	△ 31.9	18,146	△ 7.3
北海道	2,844	31.8	790	19.3	1,815	39.6	22	29.4	217	21.2
東北	3,312	△ 6.5	1,419	4.7	1,407	△ 7.7	22	-	464	△ 29.8
関東	27,174	△ 5.8	6,181	4.2	11,570	△ 6.2	112	△ 18.2	9,311	△ 10.9
北陸	2,101	8.3	1,188	21.3	572	△ 17.6	83	8,200.0	258	△ 3.0
中部	6,789	△ 11.2	3,039	12.0	1,801	△ 33.3	24	△ 29.4	1,925	△ 12.6
近畿	10,973	6.4	2,701	10.9	4,682	1.1	66	22.2	3,524	10.4
中国	2,855	0.8	1,299	22.9	891	△ 18.3	2	△ 91.3	663	0.3
四国	1,250	△ 1.0	743	25.9	258	△ 44.9	7	△ 40.0	242	21.0
九州	6,973	0.8	2,232	19.2	3,241	3.3	64	△ 80.3	1,436	△ 9.2
沖縄	766	△ 2.0	176	△ 8.3	480	20.0	4	-	106	△ 44.2
首都圏	23,405	△ 5.4	3,975	0.6	10,625	△ 3.2	98	△ 9.3	8,707	△ 10.3
中部圏	6,789	△ 11.2	3,039	12.0	1,801	△ 33.3	24	△ 29.4	1,925	△ 12.6
近畿圏	10,973	6.4	2,701	10.9	4,682	1.1	66	22.2	3,524	10.4
その他地域	23,870	1.5	10,053	15.7	9,609	△ 3.6	218	△ 45.5	3,990	△ 10.8

地域区分

都市圏区分

- 1北海道：北海道
 - 2東北：青森、岩手、宮城、秋田、山形、福島
 - 3関東：茨城、栃木、群馬、埼玉、千葉、東京、神奈川、山梨、長野
 - 4北陸：新潟、富山、石川、福井
 - 5中部：岐阜、静岡、愛知、三重
 - 6四国：滋賀、京都、大阪、兵庫、奈良、和歌山
 - 7四国：鳥取、島根、岡山、広島、山口
 - 8四国：徳島、香川、愛媛、高知
 - 9九州：徳島、香川、愛媛、高知
 - 10沖縄：沖縄
-
- 1首都圏：埼玉、千葉、東京、神奈川
 - 2中部圏：岐阜、静岡、愛知、三重
 - 3近畿圏：滋賀、京都、大阪、兵庫、奈良、和歌山
 - 4その他：上記以外

表(2) 三重県の着工新設住宅の利用関係別状況

年月	総 計			持 家			貸 家			給 与 住 宅			分 譲 住 宅		
	戸 数	前年比	床面積の計 (㎡)	戸 数	前年比	床面積の計 (㎡)	戸 数	前年比	床面積の計 (㎡)	戸 数	前年比	床面積の計 (㎡)	戸 数	前年比	床面積の計 (㎡)
令和5年4月	725	△ 12.0	61,505	346	△ 8.7	39,218	290	29.5	13,043	0	△ 100.0	0	89	△ 59.4	9,244
5月	768	5.6	66,168	344	△ 12.9	39,503	313	90.9	14,467	3	△ 57.1	315	108	△ 32.9	11,883
6月	839	△ 18.5	72,025	407	△ 0.2	45,642	337	△ 16.8	16,194	1	---	123	94	△ 56.5	10,066
7月	752	△ 27.8	64,318	392	0.8	42,521	282	△ 16.1	13,943	6	50.0	452	72	△ 76.9	7,402
8月	883	△ 12.8	75,510	425	△ 4.9	48,159	315	1.6	13,940	6	△ 85.4	318	137	△ 36.3	13,093
9月	908	6.0	75,238	366	△ 16.6	41,111	428	49.1	22,223	3	50.0	322	111	△ 14.0	11,582
10月	733	△ 11.6	59,852	346	△ 11.5	39,921	264	△ 17.0	10,027	47	1,075.0	1,883	76	△ 34.5	8,021
11月	638	△ 14.7	58,949	336	△ 17.2	38,697	226	△ 0.9	12,307	1	△ 66.7	44	75	△ 32.4	7,901
12月	720	23.9	66,237	348	△ 3.1	38,402	160	14.3	7,879	1	---	52	211	157.3	19,904
令和6年1月	757	1.3	62,011	300	△ 9.1	34,336	272	△ 15.3	10,415	0	△ 100.0	0	185	94.7	17,260
2月	501	△ 29.2	44,826	288	△ 26.3	32,330	146	△ 17.0	6,558	1	---	137	66	△ 53.2	5,801
3月	635	△ 20.9	59,300	352	0.6	39,695	195	△ 46.7	10,008	5	---	924	83	△ 4.6	8,673
計	8,859	△ 10.6	765,939	4,250	△ 9.3	479,535	3,228	△ 1.4	151,004	74	15.6	4,570	1,307	△ 30.6	130,830
令和6年4月	610	△ 15.9	56,926	354	2.3	39,873	179	△ 38.3	8,683	1	---	50	76	△ 14.6	8,320
5月	674	△ 12.2	59,117	341	△ 0.9	38,048	277	△ 11.5	15,172	2	△ 33.3	241	54	△ 50.0	5,656
6月	675	△ 19.5	62,467	397	△ 2.5	45,067	211	△ 37.4	10,372	3	200.0	340	64	△ 31.9	6,688
7月	732	△ 2.7	64,392	362	△ 7.7	41,187	278	△ 1.4	13,564	6	0.0	847	86	19.4	8,794
8月	701	△ 20.6	64,051	385	△ 9.4	43,593	171	△ 45.7	7,732	1	△ 83.3	102	144	5.1	12,624
9月	663	△ 27.0	60,642	364	△ 0.5	40,903	227	△ 47.0	11,576	3	0.0	324	69	△ 37.8	7,839
10月	645	△ 12.0	57,284	369	6.6	41,584	222	△ 15.9	9,965	2	△ 95.7	242	52	△ 31.6	5,493
11月	634	△ 0.6	63,373	425	26.5	48,222	120	△ 46.9	5,824	3	200.0	228	86	14.7	9,099
12月															
令和7年1月															
2月															
3月															
計	5,334	△ 14.6	488,252	2,997	1.2	338,477	1,685	△ 31.4	82,888	21	△ 68.7	2,374	631	△ 17.2	64,513

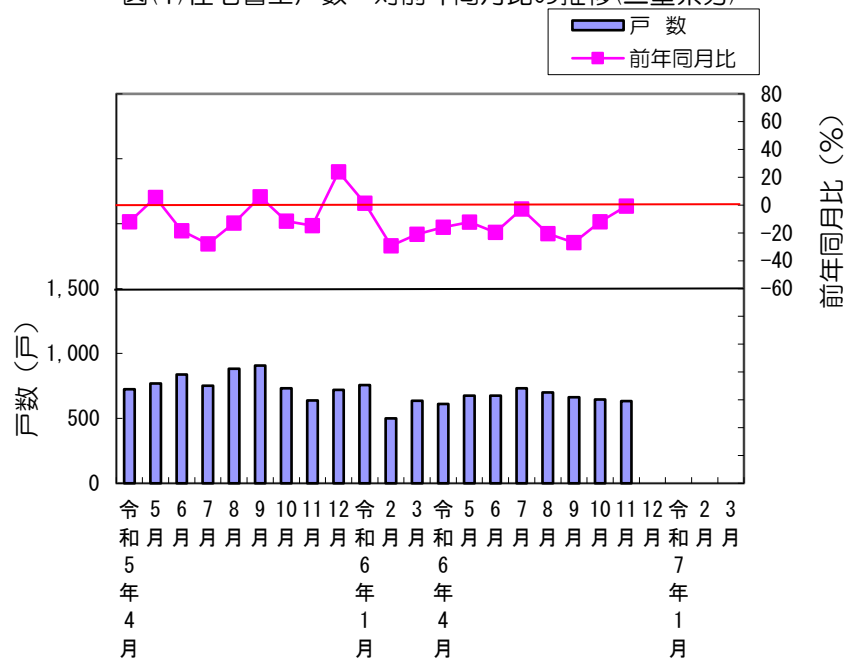
表(3) 三重県の着工新設住宅の構造別・建て方別状況

年月	総計				木造					鉄骨鉄筋コンクリート					鉄筋コンクリート					鉄骨造					その他				
	計	一戸建	長屋建	共同住宅	計	前年比	一戸建	長屋建	共同住宅	計	前年比	一戸建	長屋建	共同住宅	計	前年比	一戸建	長屋建	共同住宅	計	前年比	一戸建	長屋建	共同住宅	計	前年比	一戸建	長屋建	共同住宅
令和5年4月	725	438	124	163	541	△ 3.6	398	92	51	0	---	0	0	0	51	△ 53.2	0	0	51	133	△ 13.6	40	32	61	0	---	0	0	0
5月	768	459	76	233	551	9.8	399	62	90	0	---	0	0	0	12	△ 89.4	0	0	12	205	84.7	60	14	131	0	△ 100.0	0	0	0
6月	839	507	73	259	490	△ 8.6	425	61	4	0	---	0	0	0	147	△ 33.5	0	0	147	202	△ 25.7	82	12	108	0	---	0	0	0
7月	752	464	97	191	496	△ 6.9	399	83	14	0	---	0	0	0	30	△ 90.4	1	0	29	226	16.5	64	14	148	0	---	0	0	0
8月	883	518	73	292	552	△ 20.9	456	65	31	0	---	0	0	0	209	16.1	0	0	209	121	△ 9.7	61	8	52	1	0.0	1	0	0
9月	908	484	96	328	555	△ 9.5	431	80	44	0	---	0	0	0	186	342.9	0	0	186	167	△ 17.3	53	16	98	0	---	0	0	0
10月	733	429	71	233	438	△ 31.3	372	41	25	0	---	0	0	0	122	408.3	0	0	122	173	3.6	57	30	86	0	---	0	0	0
11月	638	414	162	62	550	△ 2.0	365	160	25	0	---	0	0	0	11	△ 82.0	0	0	11	77	△ 38.9	49	2	26	0	---	0	0	0
12月	720	458	73	189	485	5.0	401	69	15	0	---	0	0	0	133	731.3	1	0	132	102	△ 1.0	56	4	42	0	---	0	0	0
令和6年1月	757	387	56	314	381	△ 22.1	328	38	15	0	---	0	0	0	250	47.9	0	0	250	125	40.4	58	18	49	1	---	1	0	0
2月	501	339	80	82	349	△ 22.1	299	50	0	0	△ 100.0	0	0	0	57	△ 48.2	0	0	57	95	△ 36.2	40	30	25	0	---	0	0	0
3月	635	440	101	94	501	3.9	380	81	40	0	---	0	0	0	16	△ 92.9	1	0	15	118	22.9	59	20	39	0	---	0	0	0
計	8,859	5,337	1,082	2,440	5,889	△ 9.7	4,653	882	354	0	△ 100.0	0	0	0	1,224	△ 22.7	3	0	1,221	1,744	△ 2.9	679	200	865	2	0.0	2	0	0
令和6年4月	610	441	56	113	489	△ 9.6	393	54	42	0	---	0	0	0	40	△ 21.6	0	0	40	80	△ 39.8	47	2	31	1	---	1	0	0
5月	674	405	194	75	542	△ 1.6	360	180	2	1	---	1	0	0	15	25.0	0	0	15	115	△ 43.9	43	14	58	1	---	1	0	0
6月	675	462	58	155	482	△ 1.6	411	37	34	0	---	0	0	0	14	△ 90.5	0	2	12	179	△ 11.4	51	19	109	0	---	0	0	0
7月	732	456	68	208	507	2.2	393	68	46	0	---	0	0	0	97	223.3	0	0	97	128	△ 43.4	63	0	65	0	---	0	0	0
8月	701	457	47	197	503	△ 8.9	408	47	48	0	---	0	0	0	140	△ 33.0	1	0	139	58	△ 52.1	48	0	10	0	△ 100.0	0	0	0
9月	663	439	93	131	515	△ 7.2	393	63	59	0	---	0	0	0	15	△ 91.9	0	0	15	133	△ 20.4	46	30	57	0	---	0	0	0
10月	645	425	90	130	504	15.1	383	82	39	0	---	0	0	0	66	△ 45.9	0	0	66	75	△ 56.6	42	8	25	0	---	0	0	0
11月	634	515	60	59	560	1.8	462	44	54	0	---	0	0	0	0	△ 100.0	0	0	0	74	△ 3.9	53	16	5	0	---	0	0	0
12月																													
令和7年1月																													
2月																													
3月																													
計	5,334	3,600	666	1,068	4,102	△ 1.7	3,203	575	324	1	---	1	0	0	387	△ 49.6	1	2	384	842	△ 35.4	393	89	360	2	100.0	2	0	0

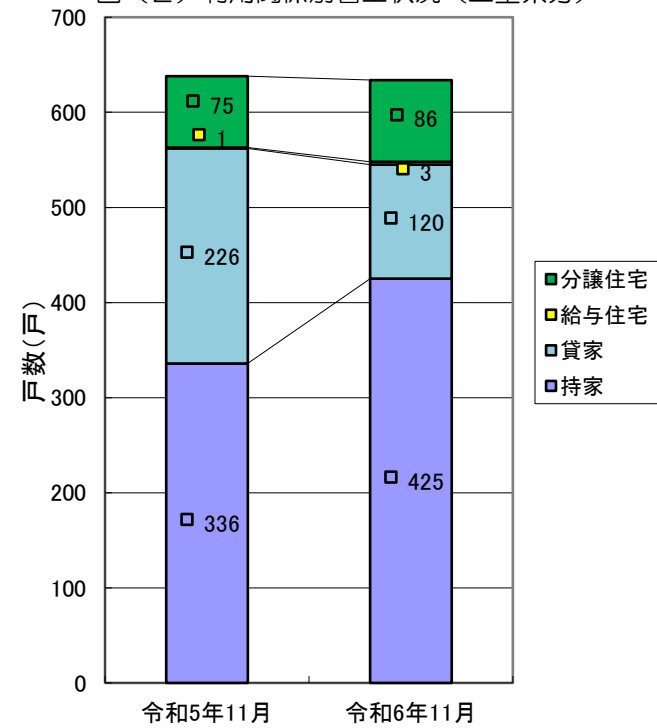
表(4) 各市別着工新設住宅状況

年月	津		四日市		伊勢		松阪		桑名		鈴鹿		名張		尾鷲		亀山		鳥羽		熊野		いなべ		志摩		伊賀		
	戸数	前年比	戸数	前年比	戸数	前年比	戸数	前年比	戸数	前年比	戸数	前年比	戸数	前年比	戸数	前年比	戸数	前年比	戸数	前年比	戸数	前年比	戸数	前年比	戸数	前年比	戸数	前年比	
令和5年4月	109	△ 7.6	221	27.7	51	37.8	29	△ 34.1	73	△ 50.0	61	△ 48.7	40	△ 2.4	1	△ 66.7	13	△ 18.8	0	△ 100.0	1	---	19	46.2	9	80.0	16	△ 11.1	
5月	113	4.6	246	24.9	28	0.0	58	65.7	56	69.7	117	△ 20.4	7	△ 75.9	0	---	26	18.2	0	△ 100.0	3	50.0	16	△ 5.9	8	△ 11.1	23	△ 25.8	
6月	186	63.2	205	△ 43.4	66	32.0	30	△ 18.9	85	△ 29.2	87	△ 26.9	8	△ 83.3	1	0.0	24	50.0	3	---	3	50.0	26	△ 42.2	5	△ 28.6	30	114.3	
7月	115	△ 33.5	186	△ 14.7	75	158.6	42	△ 27.6	105	△ 14.6	58	△ 77.9	10	△ 28.6	2	△ 33.3	12	△ 36.8	3	---	11	450.0	27	80.0	3	△ 25.0	28	40.0	
8月	133	△ 16.4	359	0.6	74	54.2	55	△ 39.6	27	△ 67.5	69	△ 15.9	11	△ 8.3	1	△ 50.0	30	50.0	2	△ 50.0	11	450.0	18	△ 18.2	3	△ 50.0	16	△ 11.1	
9月	121	△ 2.4	203	△ 26.2	42	△ 27.6	103	68.9	182	142.7	108	36.7	13	△ 18.8	5	---	11	△ 45.0	2	100.0	2	0.0	17	△ 63.8	9	0.0	24	0.0	
10月	89	△ 32.6	261	38.8	28	△ 3.4	51	△ 21.5	46	△ 66.7	71	26.8	14	△ 33.3	4	100.0	16	△ 20.0	0	△ 100.0	2	△ 60.0	16	△ 61.0	40	566.7	13	△ 18.8	
11月	116	△ 28.8	158	△ 6.0	25	△ 53.7	34	△ 42.4	52	△ 14.8	61	△ 12.9	10	△ 50.0	1	0.0	37	68.2	3	50.0	2	△ 50.0	7	△ 69.6	2	△ 77.8	8	△ 38.5	
12月	108	52.1	153	2.7	142	343.8	61	110.3	43	△ 36.8	90	36.4	10	△ 9.1	1	△ 90.9	22	0.0	2	△ 60.0	1	0.0	19	△ 9.5	2	△ 33.3	11	△ 31.3	
令和6年1月	176	△ 20.7	295	136.0	17	△ 60.5	36	50.0	56	△ 22.2	42	△ 44.7	15	7.1	0	△ 100.0	21	23.5	2	100.0	2	100.0	21	△ 76.1	5	△ 44.4	15	25.0	
2月	86	△ 27.1	162	57.3	9	△ 89.0	40	△ 63.3	43	△ 29.5	29	△ 53.2	13	△ 51.9	2	100.0	18	0.0	1	△ 66.7	3	50.0	6	△ 57.1	5	△ 44.4	14	7.7	
3月	89	△ 52.4	81	△ 70.5	68	161.5	33	△ 19.5	42	△ 19.2	80	86.0	10	△ 23.1	1	--	15	0.0	0	△ 100.0	9	125.0	56	60.0	4	△ 33.3	38	153.3	
計	1,441	△ 14.7	2,530	△ 2.3	625	21.1	572	△ 12.4	810	△ 21.5	873	△ 26.1	161	△ 39.5	19	△ 24.0	245	7.9	18	△ 21.7	50	85.2	248	△ 34.9	95	15.9	236	12.4	
令和6年4月	153	40.4	139	△ 37.1	33	△ 35.3	36	24.1	43	△ 41.1	67	9.8	19	△ 52.5	1	0.0	17	30.8	0	---	5	400.0	18	△ 5.3	7	△ 22.2	12	△ 25.0	
5月	120	6.2	166	△ 32.5	29	3.6	40	△ 31.0	71	26.8	92	△ 21.4	14	100.0	1	---	12	△ 53.8	1	---	2	△ 33.3	27	68.8	12	50.0	13	△ 43.5	
6月	112	△ 39.8	175	△ 14.6	53	△ 19.7	36	20.0	37	△ 56.5	70	△ 19.5	17	112.5	1	0.0	13	△ 45.8	2	△ 33.3	3	0.0	38	46.2	11	120.0	16	△ 46.7	
7月	128	11.3	154	△ 17.2	73	△ 2.7	64	52.4	73	△ 30.5	70	20.7	15	50.0	3	50.0	15	25.0	3	0.0	1	△ 90.9	48	77.8	5	66.7	15	△ 46.4	
8月	158	18.8	170	△ 52.6	42	△ 43.2	77	40.0	50	85.2	63	△ 8.7	12	9.1	1	0.0	26	△ 13.3	3	50.0	1	△ 90.9	14	△ 22.2	8	166.7	6	△ 62.5	
9月	117	△ 3.3	176	△ 13.3	27	△ 35.7	33	△ 68.0	87	△ 52.2	75	△ 30.6	10	△ 23.1	2	△ 60.0	17	54.5	3	50.0	2	0.0	24	41.2	6	△ 33.3	16	△ 33.3	
10月	116	30.3	161	△ 38.3	29	3.6	45	△ 11.8	25	△ 45.7	97	36.6	42	200.0	1	△ 75.0	7	△ 56.3	3	---	1	△ 50.0	12	△ 25.0	6	△ 85.0	18	38.5	
11月	83	△ 28.4	106	△ 32.9	45	80.0	43	26.5	61	17.3	88	44.3	15	50.0	4	300.0	18	△ 51.4	3	0.0	2	0.0	55	685.7	8	300.0	14	75.0	
12月																													
令和7年1月																													
2月																													
3月																													
計	987	0.5	1,247	△ 32.2	331	△ 14.9	374	△ 7.0	447	△ 28.6	622	△ 1.6	144	27.4	14	△ 6.7	125	△ 26.0	18	38.5	17	△ 51.4	236	61.6	63	△ 20.3	110	△ 30.4	

図(1)住宅着工戸数・対前年同月比の推移(三重県分)

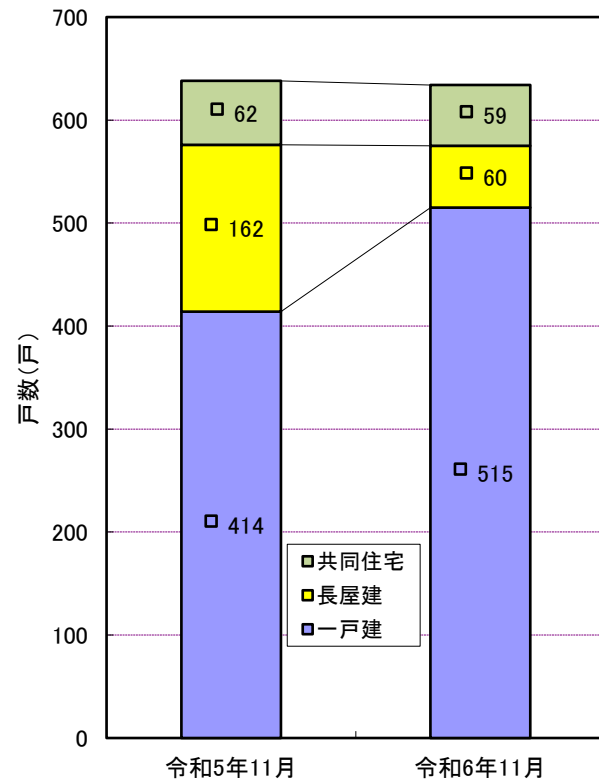


図(2)利用関係別着工状況(三重県分)



※統計データは全て三重県内分のみのものです。

図(3) 建て方別住宅着工状況



図(4) 構造別住宅着工状況

