

# 水田たより 4月号

令和6年4月1日

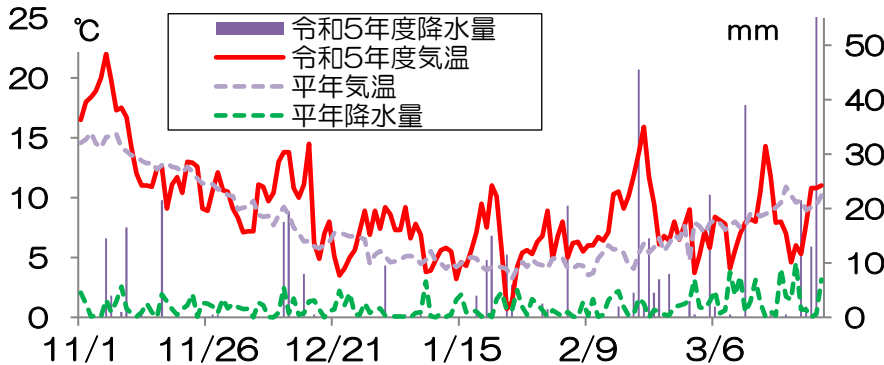
JA みえきた

桑名地域農業改良普及センター

## 麦 気象概況と生育状況

気温、日照時間ともに高く推移しています。

### ○気象状況



R5/11/1～R6/3/27の概況

- ◇積算気温 1305℃(平年 1142℃)
- ◇積算降水量 440 mm(平年 295 mm)
- ◇積算日照時間 833 時間(平年 771 時間)

### ○生育状況

今年は昨年と同様に麦の生育が早く、**出穂が例年よりも早まる**と予想されます。特に**11月上旬播種のほ場は生育が早い**です。**赤かび病の防除時期**に注意してください。

地域	品種	播種日	3カ年平均との比較 (3月下旬調査時点)			R6年 出穂期 (予測※)	R5年 出穂期	R4年 出穂期
			茎数	草丈	葉齢			
桑名・木曾岬	小麦「さとのそら」	11/14	少	少	同程度	4/10	4/3	4/12
いなべ・東員	小麦「あやひかり」	11/2	少	大	早	3/28	3/31	4/9
	大麦「ファイバースノウ」	11/5	少	大	早	4/4	4/3	4/8

※3月25日時点

## 麦 赤かび病について

赤かび病の防除適期は**開花始期から開花期（出穂期から約7～10日後）**です。降雨が続く、多発が予想される場合は1回目散布の7～10日後に2回目の散布を行いましょう。



出穂期

全茎の40～50%が  
出穂した日



さとのそら



あやひかり



ファイバースノウ

### 防除適期

開花始期～開花期

開花が始まった日～

1穂につき数花開花したものが全穂数の40～50%に達した日

## 水稻

### 移植前・移植時のいもち病対策

移植前後の作業が収量にまで大きな影響を与えます。この時期に対策が不十分だと、病気などが本田内で蔓延する可能性があります。

令和4年作では、管内の一部地域でいもち病が発生し、大きな被害を受けました。

今の時期からできる下記のいもち病対策を実施し、増収を目指しましょう。

#### ①箱施用剤での防除

必ずいもち病に効果のある箱施用剤を散布しましょう。

#### ②置き苗の早期除去

置き苗は、移植後1～2週間後までに除去しましょう。

置き苗内でいもち病の菌が蔓延し、本田に二次感染する恐れがあります。



放置され、伸びた置き苗

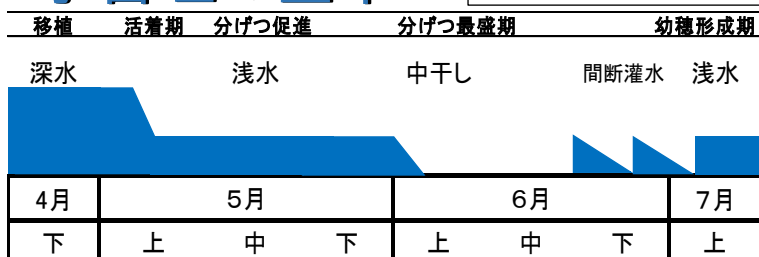
## 水稻

### 移植後の水管理について

水位が苗よりも高いと、苗が呼吸できなくなり傷んでしまい、水位が低すぎると、田面が乾き雑草が発生します。移植前のこの時期に圃場の均平を整えるとともに、初期の水管理について留めなおしましょう。

## 水管理の基本

4月下旬移植の場合



◇移植後から活着期まで・・・**深水**

- ・移植直後は、風による水分の損失を防ぎ、除草剤の効果を保つため水深 **5～6cm** とします。
- ・気温が低い時は、日中は水深 3～4cm の浅水、夜間は水深 5～6 cm の深水とします。

◇活着期から分けつ期最盛期まで・・・**浅水**

- ・水温を上げて分けつを促すため、**水深3cm** 程度の浅水で管理します。

・深水は、葉先が水面から出ていれば問題ありません。

## 水稻

### ジャンボタニシ対策

令和5年産では、多くのほ場でジャンボタニシによる食害が見受けられました。ジャンボタニシは、**水温が17℃**(令和5年産は4月下旬)に達したところから活動を開始します。そのため、今年度は活動時期が早くなると予想され、移植が早い品種でも食害を受ける可能性があります。移植後～30日の若い稲は食害を受けやすく、**特に生育が確保できていない移植直後は最も警戒が必要**です。

そこで、下記のジャンボタニシ対策を行いましょ。昨年にジャンボタニシの卵が確認されたほ場では、本年も発生する可能性が高いので注意深く観察してください。

#### ①薬剤による防除

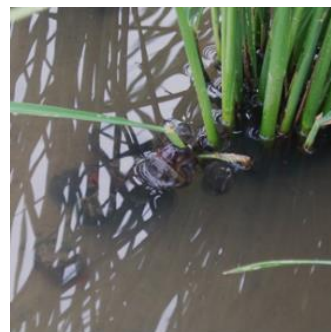
発生が多いほ場では薬剤による防除を行いましょ。薬剤散布は湛水状態(3～5cm)を保ち、1週間は圃場外に落水しないよう注意してください。

#### ②水管理による防除(浅水管理)

活着後(移植7日後)**水深3cm以下**の浅水管理をおこないましょ。

#### ③水路からの侵入防止

多発圃場が近くにある場合、取水口・排水口に9mm目合い程度のネットや金網を設置し、貝を本田に侵入させないようにしましょ。移植前の入水時から水稻が食害されにくくなる移植後3週間程度までの設置が効果的です。



置き苗の株元に集まって食害するジャンボタニシ

過去の水田たよりは桑名地域農業改良普及センターのホームページでご確認いただけます。「桑名普及」でご検索ください。



桑名普及

検索