

付替道路工事(その2) 施工状況



R5付替道路工事(その6)
R6.3月～R7.2月
進捗率：約80%

R5付替道路工事(その3)
R5.12月～R7.1月
進捗率：約93%

R5付替道路工事(その2)
R5.12月～R7.2月
進捗率：約80%

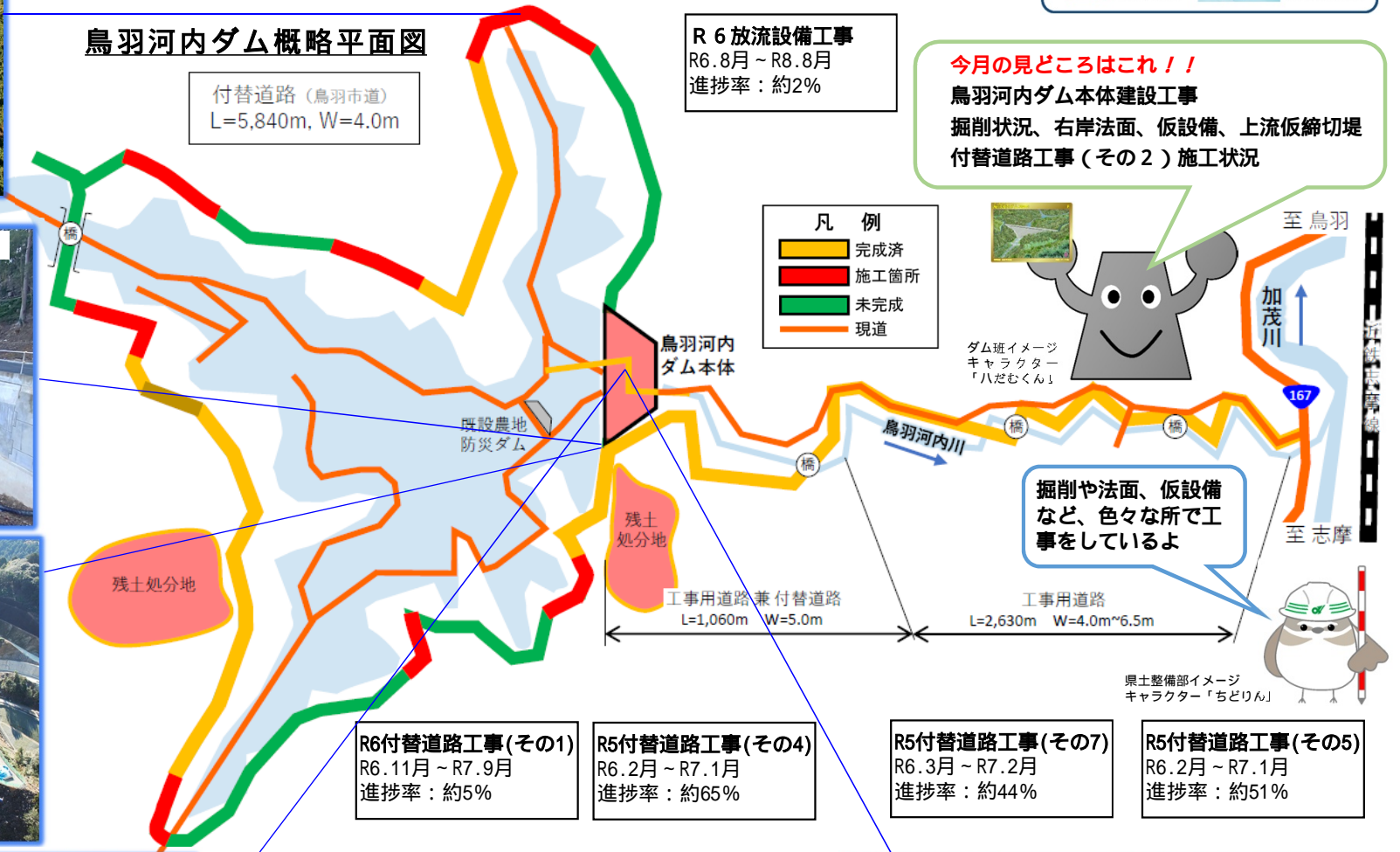
鳥羽河内ダム本体工事
R5.10月～R10.4月
進捗率：約12%

進捗状況はYouTubeでも紹介しています

三重県県土整備部
YouTubeチャンネル



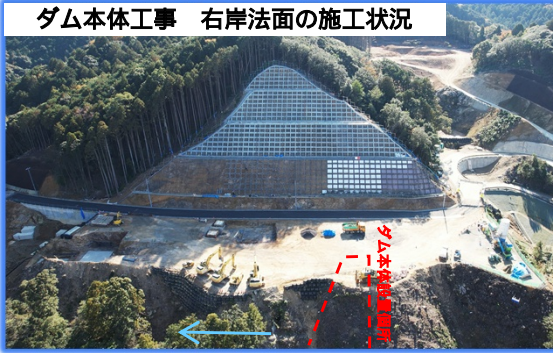
鳥羽河内ダム概略平面図



ダム本体工事 仮設備の施工状況(右岸側)



ダム本体工事 右岸法面の施工状況



付替道路全景 ダム建設位置より上流を望む



鳥羽河内ダム本体建設工事 掘削状況



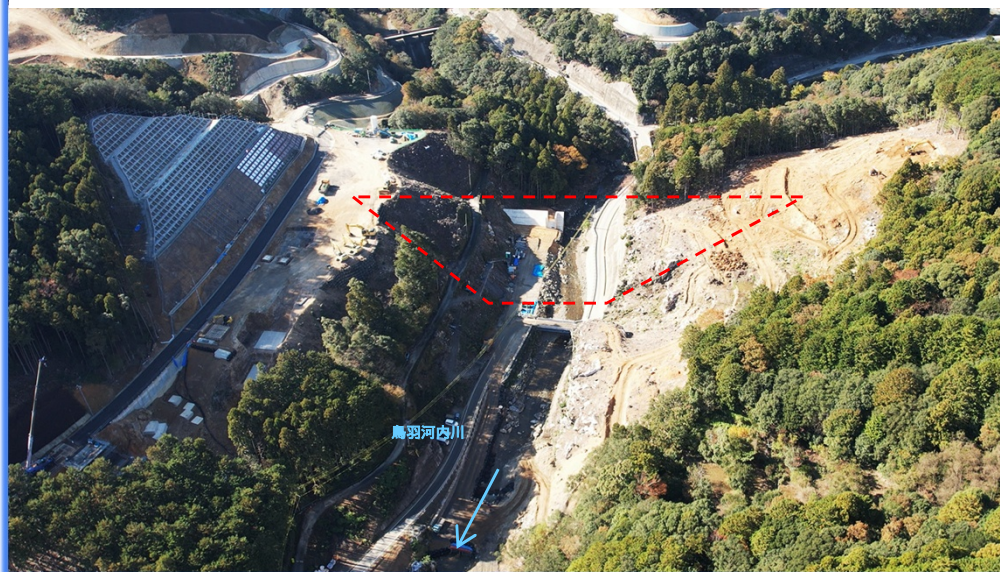
ダム本体工事 上流仮締切堤(右岸側)の施工状況



令和6年9月30日



令和6年11月30日



令和7年1月末状況
掲載予定！