

表(1) 地域別・都市圏別利用関係別表

	新 設 住 宅 ・ 利 用 関 係 別									
	戸数の合計		持 家		賃 家		給与住宅		分譲住宅	
	戸	対前年同月比	戸	対前年同月比	戸	対前年同月比	戸	対前年同月比	戸	対前年同月比
合 計	69,669	△ 2.9	19,705	9.0	29,541	△ 6.7	846	93.2	19,577	△ 9.3
北海道	2,561	△ 17.1	810	29.4	1,484	△ 7.9	37	△ 30.2	230	△ 71.3
東北	3,286	△ 13.8	1,342	△ 1.4	1,394	△ 21.9	18	350.0	532	△ 19.5
関東	29,923	△ 0.1	6,309	3.7	12,709	△ 0.6	351	494.9	10,554	△ 4.4
北陸	2,206	4.0	1,139	30.9	559	△ 37.0	6	△ 60.0	502	44.3
中部	8,536	9.0	3,067	11.3	2,997	8.9	335	264.1	2,137	△ 4.3
近畿	10,708	△ 14.0	2,648	4.6	5,063	△ 12.9	52	52.9	2,945	△ 27.6
中国	2,879	△ 17.2	1,187	7.3	1,125	△ 29.8	13	△ 43.5	554	△ 25.5
四国	1,475	△ 20.9	719	2.7	426	△ 44.7	1	△ 93.8	329	△ 12.7
九州	7,189	12.0	2,280	22.7	3,338	1.9	28	△ 80.3	1,543	35.4
沖縄	906	21.3	204	10.9	446	13.5	5	-	251	47.6
首都圏	25,586	△ 0.9	4,157	3.0	11,529	0.0	318	576.6	9,582	△ 6.1
中部圏	8,536	9.0	3,067	11.3	2,997	8.9	335	264.1	2,137	△ 4.3
近畿圏	10,708	△ 14.0	2,648	4.6	5,063	△ 12.9	52	52.9	2,945	△ 27.6
その他地域	24,839	△ 3.3	9,833	12.3	9,952	△ 14.0	141	△ 46.8	4,913	△ 3.2

※上記の地域別、都市圏別の区分は次のとおりです。

- 地域区分
- 1 北海道； 北海道
  - 2 東 北； 青森、岩手、宮城、秋田、山形、福島
  - 3 関 東； 茨城、栃木、群馬、埼玉、千葉、東京、神奈川、山梨、長野
  - 4 北 陸； 新潟、富山、石川、福井
  - 5 中 部； 岐阜、静岡、愛知、三重
  - 6 近 畿； 滋賀、京都、大阪、兵庫、奈良、和歌山
  - 7 中 国； 鳥取、島根、岡山、広島、山口
  - 8 四 国； 徳島、香川、愛媛、高知
  - 9 九 州； 福岡、佐賀、長崎、熊本、大分、宮崎、鹿児島
  - 10 沖 縄； 沖縄

- 都市圏区分
- 1 首都圏； 埼玉、千葉、東京、神奈川
  - 2 中部圏； 岐阜、静岡、愛知、三重
  - 3 近畿圏； 滋賀、京都、大阪、兵庫、奈良、和歌山
  - 4 その他； 上記以外

表(2) 三重県の着工新設住宅の利用関係別状況

年月	総 計			持 家			貸 家			給 与 住 宅			分 譲 住 宅		
	戸 数	前年比	床面積の計 (㎡)	戸 数	前年比	床面積の計 (㎡)	戸 数	前年比	床面積の計 (㎡)	戸 数	前年比	床面積の計 (㎡)	戸 数	前年比	床面積の計 (㎡)
令和5年4月	725	△ 12.0	61,505	346	△ 8.7	39,218	290	29.5	13,043	0	△ 100.0	0	89	△ 59.4	9,244
5月	768	5.6	66,168	344	△ 12.9	39,503	313	90.9	14,467	3	△ 57.1	315	108	△ 32.9	11,883
6月	839	△ 18.5	72,025	407	△ 0.2	45,642	337	△ 16.8	16,194	1	---	123	94	△ 56.5	10,066
7月	752	△ 27.8	64,318	392	0.8	42,521	282	△ 16.1	13,943	6	50.0	452	72	△ 76.9	7,402
8月	883	△ 12.8	75,510	425	△ 4.9	48,159	315	1.6	13,940	6	△ 85.4	318	137	△ 36.3	13,093
9月	908	6.0	75,238	366	△ 16.6	41,111	428	49.1	22,223	3	50.0	322	111	△ 14.0	11,582
10月	733	△ 11.6	59,852	346	△ 11.5	39,921	264	△ 17.0	10,027	47	1,075.0	1,883	76	△ 34.5	8,021
11月	638	△ 14.7	58,949	336	△ 17.2	38,697	226	△ 0.9	12,307	1	△ 66.7	44	75	△ 32.4	7,901
12月	720	23.9	66,237	348	△ 3.1	38,402	160	14.3	7,879	1	---	52	211	157.3	19,904
令和6年1月	757	1.3	62,011	300	△ 9.1	34,336	272	△ 15.3	10,415	0	△ 100.0	0	185	94.7	17,260
2月	501	△ 29.2	44,826	288	△ 26.3	32,330	146	△ 17.0	6,558	1	---	137	66	△ 53.2	5,801
3月	635	△ 20.9	59,300	352	0.6	39,695	195	△ 46.7	10,008	5	---	924	83	△ 4.6	8,673
計	8,859	△ 10.6	765,939	4,250	△ 9.3	479,535	3,228	△ 1.4	151,004	74	15.6	4,570	1,307	△ 30.6	130,830
令和6年4月	610	△ 15.9	56,926	354	2.3	39,873	179	△ 38.3	8,683	1	---	50	76	△ 14.6	8,320
5月	674	△ 12.2	59,117	341	△ 0.9	38,048	277	△ 11.5	15,172	2	△ 33.3	241	54	△ 50.0	5,656
6月	675	△ 19.5	62,467	397	△ 2.5	45,067	211	△ 37.4	10,372	3	200.0	340	64	△ 31.9	6,688
7月	732	△ 2.7	64,392	362	△ 7.7	41,187	278	△ 1.4	13,564	6	0.0	847	86	19.4	8,794
8月	701	△ 20.6	64,051	385	△ 9.4	43,593	171	△ 45.7	7,732	1	△ 83.3	102	144	5.1	12,624
9月	663	△ 27.0	60,642	364	△ 0.5	40,903	227	△ 47.0	11,576	3	0.0	324	69	△ 37.8	7,839
10月	645	△ 12.0	57,284	369	6.6	41,584	222	△ 15.9	9,965	2	△ 95.7	242	52	△ 31.6	5,493
11月															
12月															
令和7年1月															
2月															
3月															
計	4,700	△ 16.2	424,879	2,572	△ 2.1	290,255	1,565	△ 29.8	77,064	18	△ 72.7	2,146	545	△ 20.7	55,414

表(3) 三重県の着工新設住宅の構造別・建て方別状況

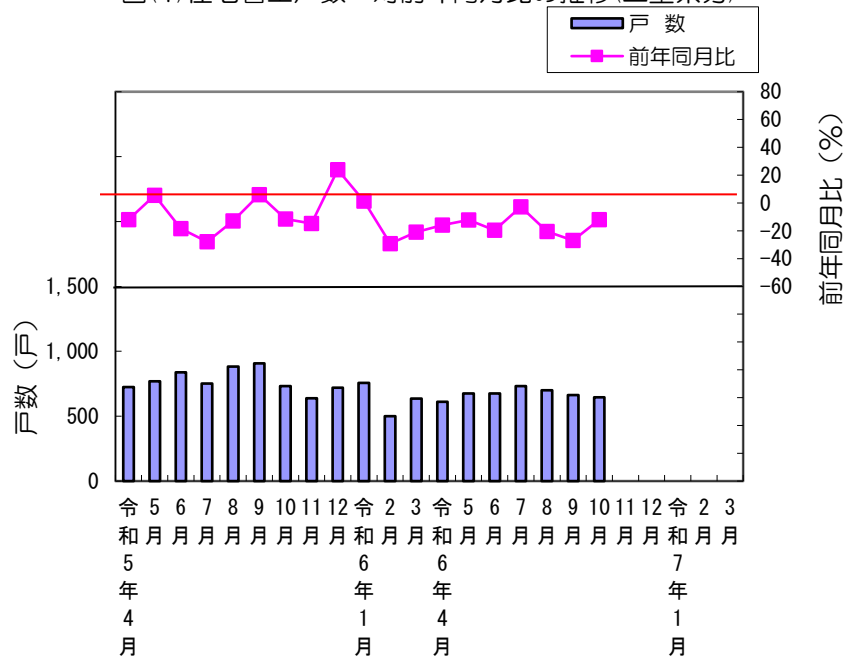
年月	総計				木造					鉄骨鉄筋コンクリート					鉄筋コンクリート					鉄骨造					その他				
	計	一戸建	長屋建	共同住宅	計	前年比	一戸建	長屋建	共同住宅	計	前年比	一戸建	長屋建	共同住宅	計	前年比	一戸建	長屋建	共同住宅	計	前年比	一戸建	長屋建	共同住宅	計	前年比	一戸建	長屋建	共同住宅
令和5年4月	725	438	124	163	541	△ 3.6	398	92	51	0	---	0	0	0	51	△ 53.2	0	0	51	133	△ 13.6	40	32	61	0	---	0	0	0
5月	768	459	76	233	551	9.8	399	62	90	0	---	0	0	0	12	△ 89.4	0	0	12	205	84.7	60	14	131	0	△ 100.0	0	0	0
6月	839	507	73	259	490	△ 8.6	425	61	4	0	---	0	0	0	147	△ 33.5	0	0	147	202	△ 25.7	82	12	108	0	---	0	0	0
7月	752	464	97	191	496	△ 6.9	399	83	14	0	---	0	0	0	30	△ 90.4	1	0	29	226	16.5	64	14	148	0	---	0	0	0
8月	883	518	73	292	552	△ 20.9	456	65	31	0	---	0	0	0	209	16.1	0	0	209	121	△ 9.7	61	8	52	1	0.0	1	0	0
9月	908	484	96	328	555	△ 9.5	431	80	44	0	---	0	0	0	186	342.9	0	0	186	167	△ 17.3	53	16	98	0	---	0	0	0
10月	733	429	71	233	438	△ 31.3	372	41	25	0	---	0	0	0	122	408.3	0	0	122	173	3.6	57	30	86	0	---	0	0	0
11月	638	414	162	62	550	△ 2.0	365	160	25	0	---	0	0	0	11	△ 82.0	0	0	11	77	△ 38.9	49	2	26	0	---	0	0	0
12月	720	458	73	189	485	5.0	401	69	15	0	---	0	0	0	133	731.3	1	0	132	102	△ 1.0	56	4	42	0	---	0	0	0
令和6年1月	757	387	56	314	381	△ 22.1	328	38	15	0	---	0	0	0	250	47.9	0	0	250	125	40.4	58	18	49	1	---	1	0	0
2月	501	339	80	82	349	△ 22.1	299	50	0	0	△ 100.0	0	0	0	57	△ 48.2	0	0	57	95	△ 36.2	40	30	25	0	---	0	0	0
3月	635	440	101	94	501	3.9	380	81	40	0	---	0	0	0	16	△ 92.9	1	0	15	118	22.9	59	20	39	0	---	0	0	0
計	8,859	5,337	1,082	2,440	5,889	△ 9.7	4,653	882	354	0	△ 100.0	0	0	0	1,224	△ 22.7	3	0	1,221	1,744	△ 2.9	679	200	865	2	0.0	2	0	0
令和6年4月	610	441	56	113	489	△ 9.6	393	54	42	0	---	0	0	0	40	△ 21.6	0	0	40	80	△ 39.8	47	2	31	1	---	1	0	0
5月	674	405	194	75	542	△ 1.6	360	180	2	1	---	1	0	0	15	25.0	0	0	15	115	△ 43.9	43	14	58	1	---	1	0	0
6月	675	462	58	155	482	△ 1.6	411	37	34	0	---	0	0	0	14	△ 90.5	0	2	12	179	△ 11.4	51	19	109	0	---	0	0	0
7月	732	456	68	208	507	2.2	393	68	46	0	---	0	0	0	97	223.3	0	0	97	128	△ 43.4	63	0	65	0	---	0	0	0
8月	701	457	47	197	503	△ 8.9	408	47	48	0	---	0	0	0	140	△ 33.0	1	0	139	58	△ 52.1	48	0	10	0	△ 100.0	0	0	0
9月	663	439	93	131	515	△ 7.2	393	63	59	0	---	0	0	0	15	△ 91.9	0	0	15	133	△ 20.4	46	30	57	0	---	0	0	0
10月	645	425	90	130	504	15.1	383	82	39	0	---	0	0	0	66	△ 45.9	0	0	66	75	△ 56.6	42	8	25	0	---	0	0	0
11月																													
12月																													
令和7年1月																													
2月																													
3月																													
計	4,700	3,085	606	1,009	3,542	△ 2.2	2,741	531	270	1	---	1	0	0	387	△ 48.9	1	2	384	768	△ 37.4	340	73	355	2	100.0	2	0	0

表(4) 各市別着工新設住宅状況

年月	津		四日市		伊勢		松阪		桑名		鈴鹿		名張		尾鷲		亀山		鳥羽		熊野		いなべ		志摩		伊賀	
	戸数	前年比	戸数	前年比	戸数	前年比	戸数	前年比	戸数	前年比	戸数	前年比	戸数	前年比	戸数	前年比	戸数	前年比	戸数	前年比	戸数	前年比	戸数	前年比	戸数	前年比	戸数	前年比
令和5年4月	109	△ 7.6	221	27.7	51	37.8	29	△ 34.1	73	△ 50.0	61	△ 48.7	40	△ 2.4	1	△ 66.7	13	△ 18.8	0	△ 100.0	1	---	19	46.2	9	80.0	16	△ 11.1
5月	113	4.6	246	24.9	28	0.0	58	65.7	56	69.7	117	△ 20.4	7	△ 75.9	0	---	26	18.2	0	△ 100.0	3	50.0	16	△ 5.9	8	△ 11.1	23	△ 25.8
6月	186	63.2	205	△ 43.4	66	32.0	30	△ 18.9	85	△ 29.2	87	△ 26.9	8	△ 83.3	1	0.0	24	50.0	3	---	3	50.0	26	△ 42.2	5	△ 28.6	30	114.3
7月	115	△ 33.5	186	△ 14.7	75	158.6	42	△ 27.6	105	△ 14.6	58	△ 77.9	10	△ 28.6	2	△ 33.3	12	△ 36.8	3	---	11	450.0	27	80.0	3	△ 25.0	28	40.0
8月	133	△ 16.4	359	0.6	74	54.2	55	△ 39.6	27	△ 67.5	69	△ 15.9	11	△ 8.3	1	△ 50.0	30	50.0	2	△ 50.0	11	450.0	18	△ 18.2	3	△ 50.0	16	△ 11.1
9月	121	△ 2.4	203	△ 26.2	42	△ 27.6	103	68.9	182	142.7	108	36.7	13	△ 18.8	5	---	11	△ 45.0	2	100.0	2	0.0	17	△ 63.8	9	0.0	24	0.0
10月	89	△ 32.6	261	38.8	28	△ 3.4	51	△ 21.5	46	△ 66.7	71	26.8	14	△ 33.3	4	100.0	16	△ 20.0	0	△ 100.0	2	△ 60.0	16	△ 61.0	40	566.7	13	△ 18.8
11月	116	△ 28.8	158	△ 6.0	25	△ 53.7	34	△ 42.4	52	△ 14.8	61	△ 12.9	10	△ 50.0	1	0.0	37	68.2	3	50.0	2	△ 50.0	7	△ 69.6	2	△ 77.8	8	△ 38.5
12月	108	52.1	153	2.7	142	343.8	61	110.3	43	△ 36.8	90	36.4	10	△ 9.1	1	△ 90.9	22	0.0	2	△ 60.0	1	0.0	19	△ 9.5	2	△ 33.3	11	△ 31.3
令和6年1月	176	△ 20.7	295	136.0	17	△ 60.5	36	50.0	56	△ 22.2	42	△ 44.7	15	7.1	0	△ 100.0	21	23.5	2	100.0	2	100.0	21	△ 76.1	5	△ 44.4	15	25.0
2月	86	△ 27.1	162	57.3	9	△ 89.0	40	△ 63.3	43	△ 29.5	29	△ 53.2	13	△ 51.9	2	100.0	18	0.0	1	△ 66.7	3	50.0	6	△ 57.1	5	△ 44.4	14	7.7
3月	89	△ 52.4	81	△ 70.5	68	161.5	33	△ 19.5	42	△ 19.2	80	86.0	10	△ 23.1	1	---	15	0.0	0	△ 100.0	9	125.0	56	60.0	4	△ 33.3	38	153.3
計	1,441	△ 14.7	2,530	△ 2.3	625	21.1	572	△ 12.4	810	△ 21.5	873	△ 26.1	161	△ 39.5	19	△ 24.0	245	7.9	18	△ 21.7	50	85.2	248	△ 34.9	95	15.9	236	12.4
令和6年4月	153	40.4	139	△ 37.1	33	△ 35.3	36	24.1	43	△ 41.1	67	9.8	19	△ 52.5	1	0.0	17	30.8	0	---	5	400.0	18	△ 5.3	7	△ 22.2	12	△ 25.0
5月	120	6.2	166	△ 32.5	29	3.6	40	△ 31.0	71	26.8	92	△ 21.4	14	100.0	1	---	12	△ 53.8	1	---	2	△ 33.3	27	68.8	12	50.0	13	△ 43.5
6月	112	△ 39.8	175	△ 14.6	53	△ 19.7	36	20.0	37	△ 56.5	70	△ 19.5	17	112.5	1	0.0	13	△ 45.8	2	△ 33.3	3	0.0	38	46.2	11	120.0	16	△ 46.7
7月	128	11.3	154	△ 17.2	73	△ 2.7	64	52.4	73	△ 30.5	70	20.7	15	50.0	3	50.0	15	25.0	3	0.0	1	△ 90.9	48	77.8	5	66.7	15	△ 46.4
8月	158	18.8	170	△ 52.6	42	△ 43.2	77	40.0	50	85.2	63	△ 8.7	12	9.1	1	0.0	26	△ 13.3	3	50.0	1	△ 90.9	14	△ 22.2	8	166.7	6	△ 62.5
9月	117	△ 3.3	176	△ 13.3	27	△ 35.7	33	△ 68.0	87	△ 52.2	75	△ 30.6	10	△ 23.1	2	△ 60.0	17	54.5	3	50.0	2	0.0	24	41.2	6	△ 33.3	16	△ 33.3
10月	116	30.3	161	△ 38.3	29	3.6	45	△ 11.8	25	△ 45.7	97	36.6	42	200.0	1	△ 75.0	7	△ 56.3	3	---	1	△ 50.0	12	△ 25.0	6	△ 85.0	18	38.5
11月																												
12月																												
令和7年1月																												
2月																												
3月																												
計	904	4.4	1,141	△ 32.1	286	△ 21.4	331	△ 10.1	386	△ 32.8	534	△ 6.5	129	25.2	10	△ 28.6	107	△ 18.9	15	50.0	15	△ 54.5	181	30.2	55	△ 28.6	96	△ 36.0



図(1)住宅着工戸数・対前年同月比の推移(三重県分)



図(2)利用関係別着工状況(三重県分)

