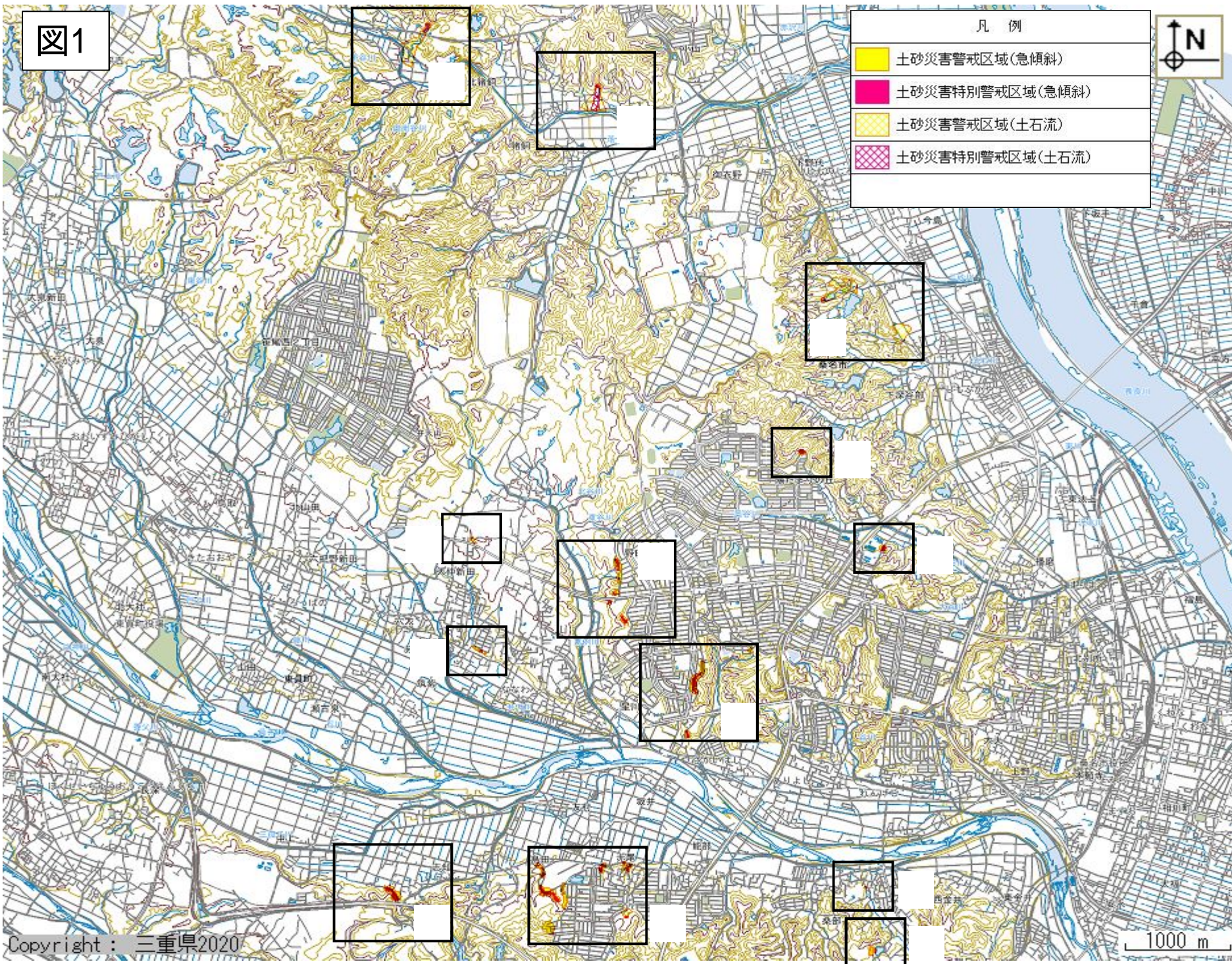


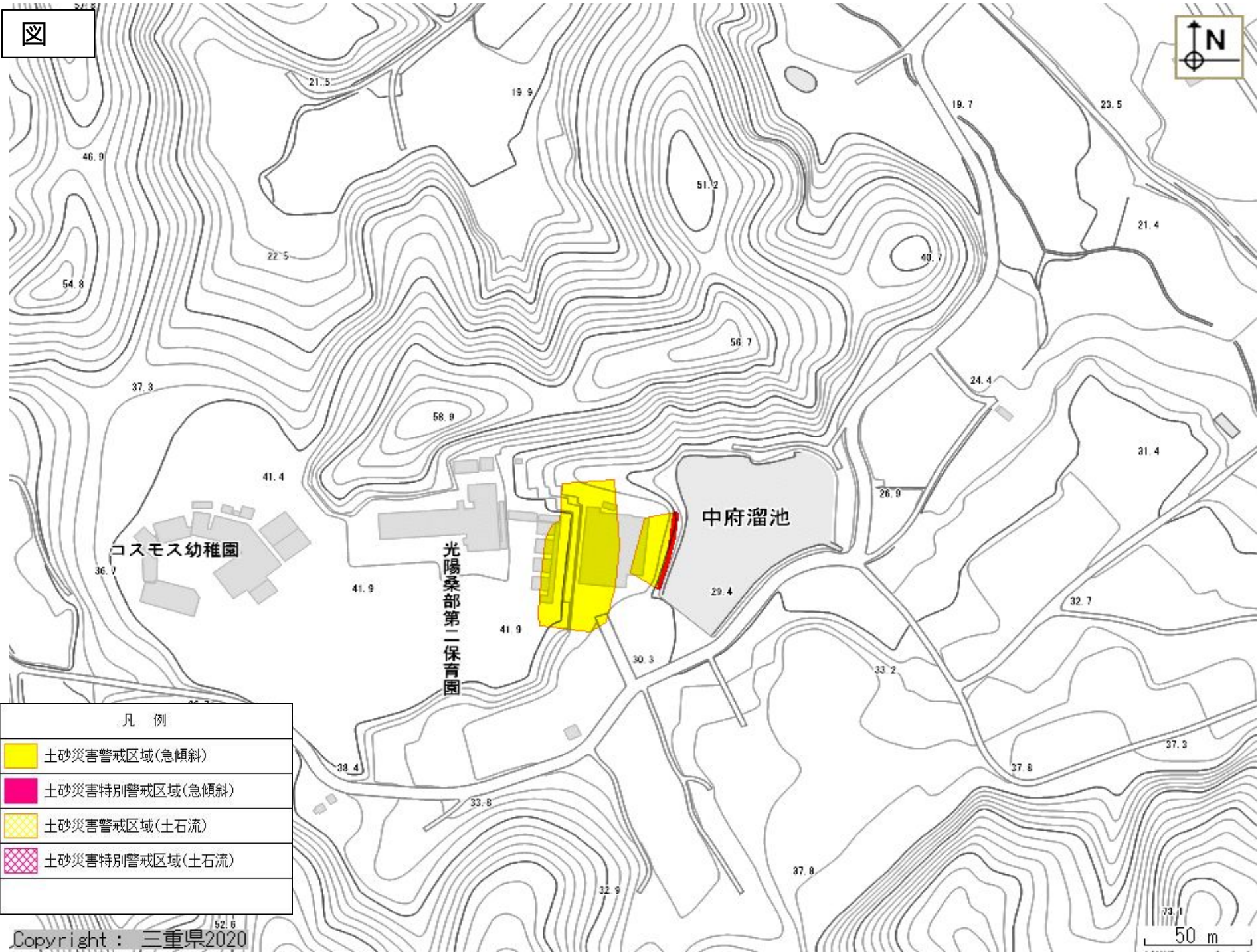
図1

凡例

- 土砂災害警戒区域(急傾斜)
- 土砂災害特別警戒区域(急傾斜)
- 土砂災害警戒区域(土石流)
- 土砂災害特別警戒区域(土石流)

図1

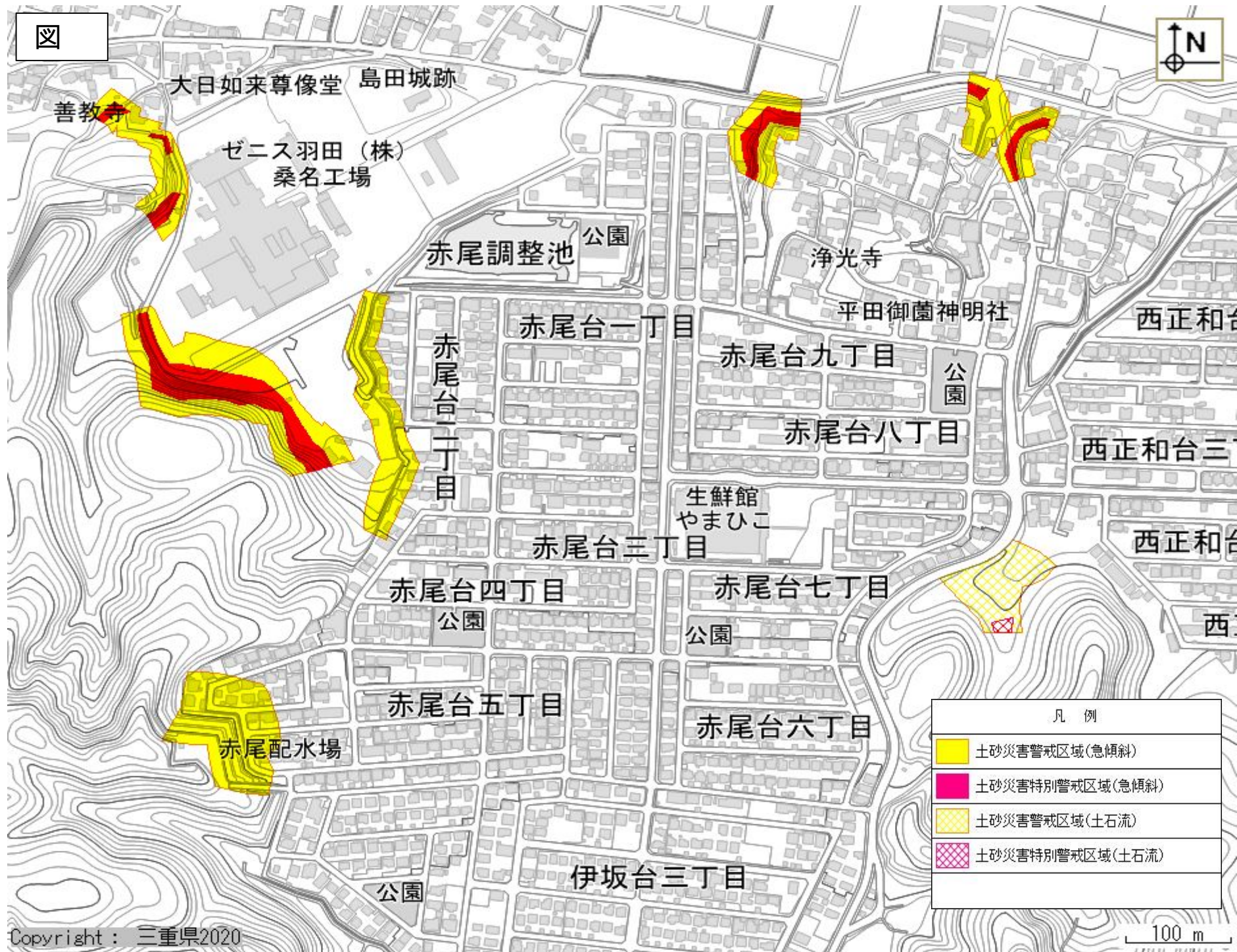




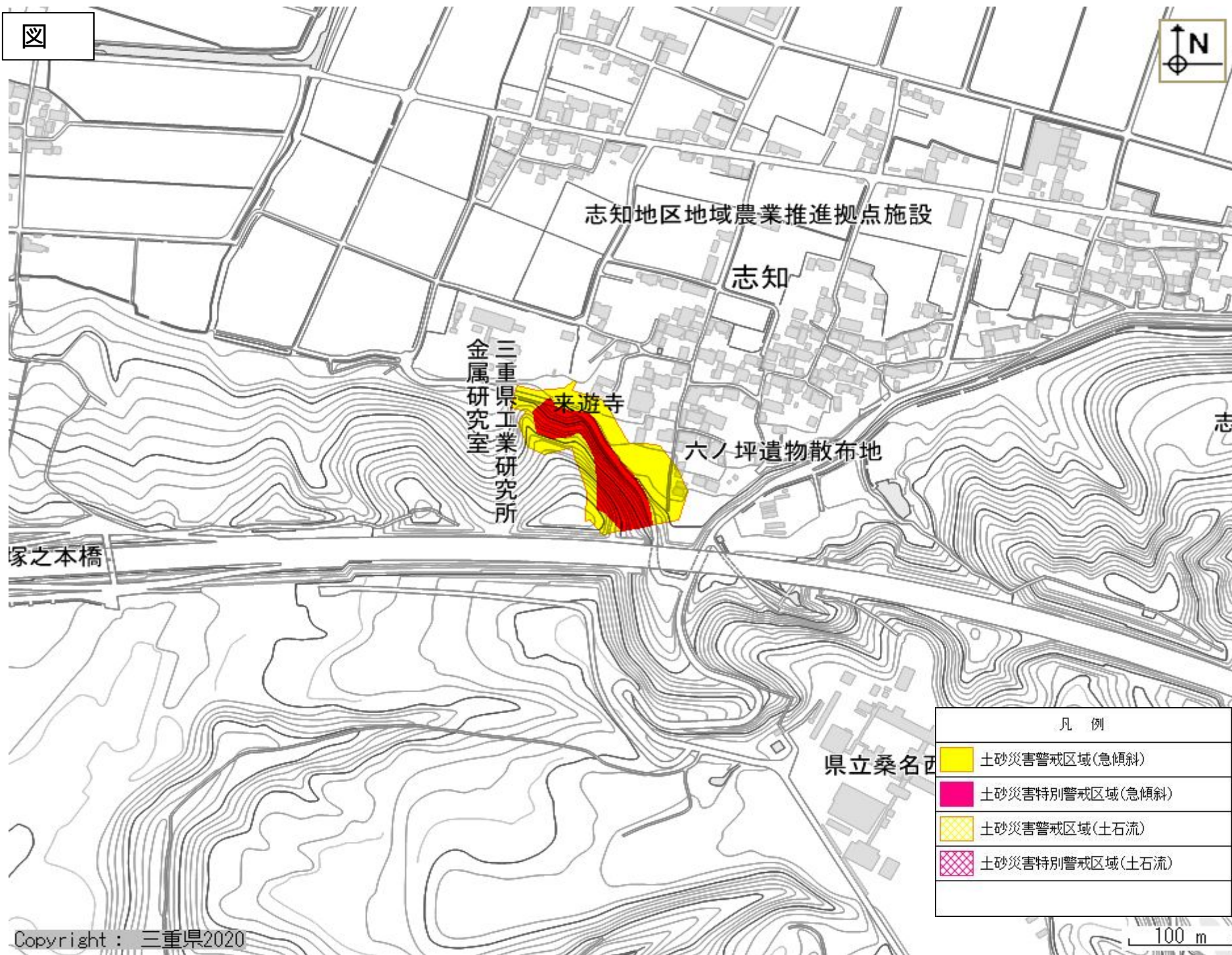
| 凡例 | |
|----|-----------------|
| | 土砂災害警戒区域(急傾斜) |
| | 土砂災害特別警戒区域(急傾斜) |
| | 土砂災害警戒区域(土石流) |
| | 土砂災害特別警戒区域(土石流) |



| 凡 例 | |
|---|-----------------|
|  | 土砂災害警戒区域(急傾斜) |
|  | 土砂災害特別警戒区域(急傾斜) |
|  | 土砂災害警戒区域(土石流) |
|  | 土砂災害特別警戒区域(土石流) |



図



志知地区地域農業推進拠点施設

志知

三重県工業研究所
金属研究室

来遊寺



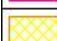

六ノ坪遺物散布地

志

家之本橋

県立桑名西

凡例

| | |
|---|-----------------|
|  | 土砂災害警戒区域(急傾斜) |
|  | 土砂災害特別警戒区域(急傾斜) |
|  | 土砂災害警戒区域(土石流) |
|  | 土砂災害特別警戒区域(土石流) |



図

桑名市スター2-1

星見ヶ丘小学校

星見ヶ丘八丁目

暖老人ホーム長寿苑

慈航寺



星見ヶ丘五丁目

公園

川公園

星見ヶ丘七丁目

額田

公園

星見ヶ丘六丁目

コメリヒューマン・ケア・ステーション
みえこんぺいとう

坂井

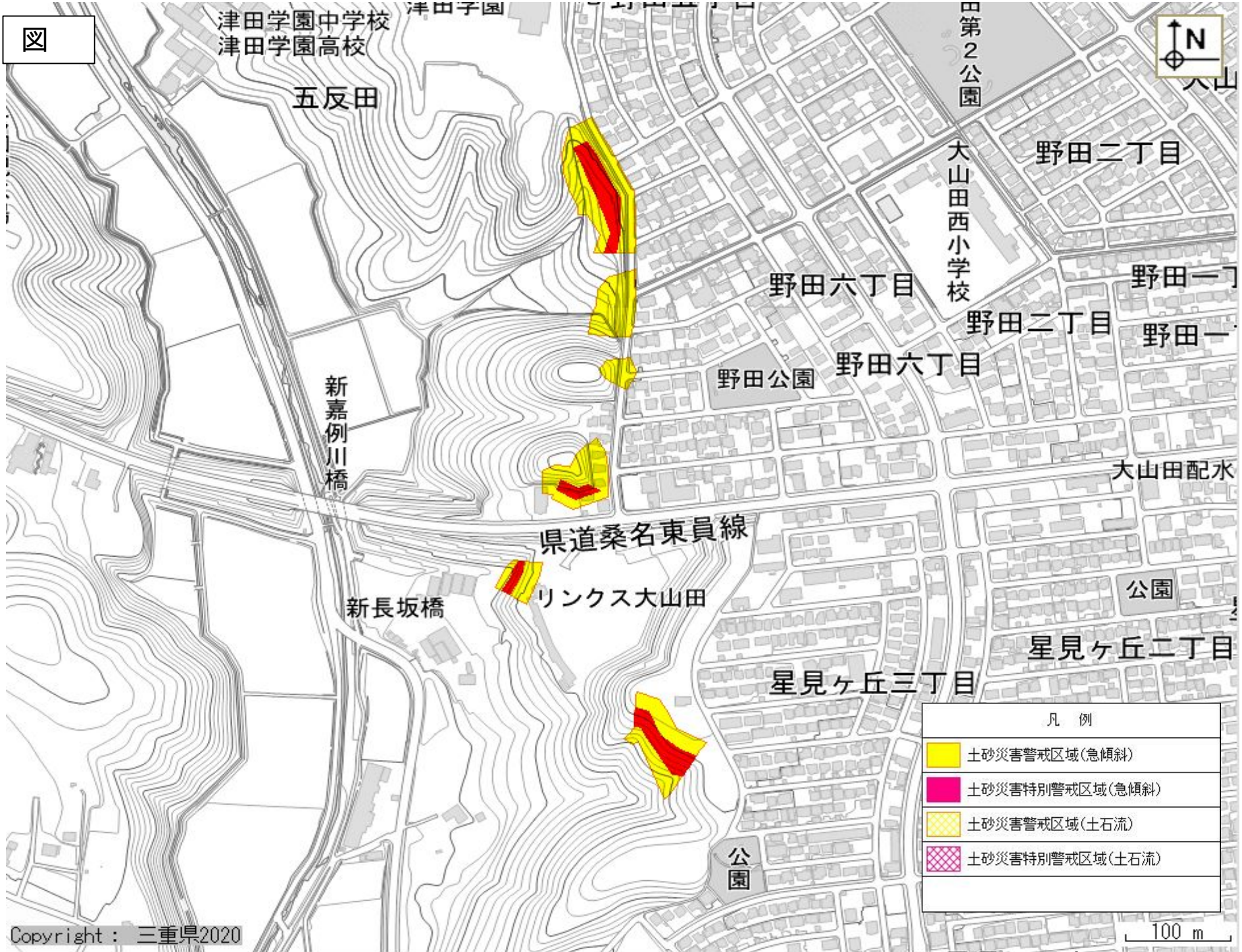
公園

MI Eテクノ

Copyright : 三重県2020

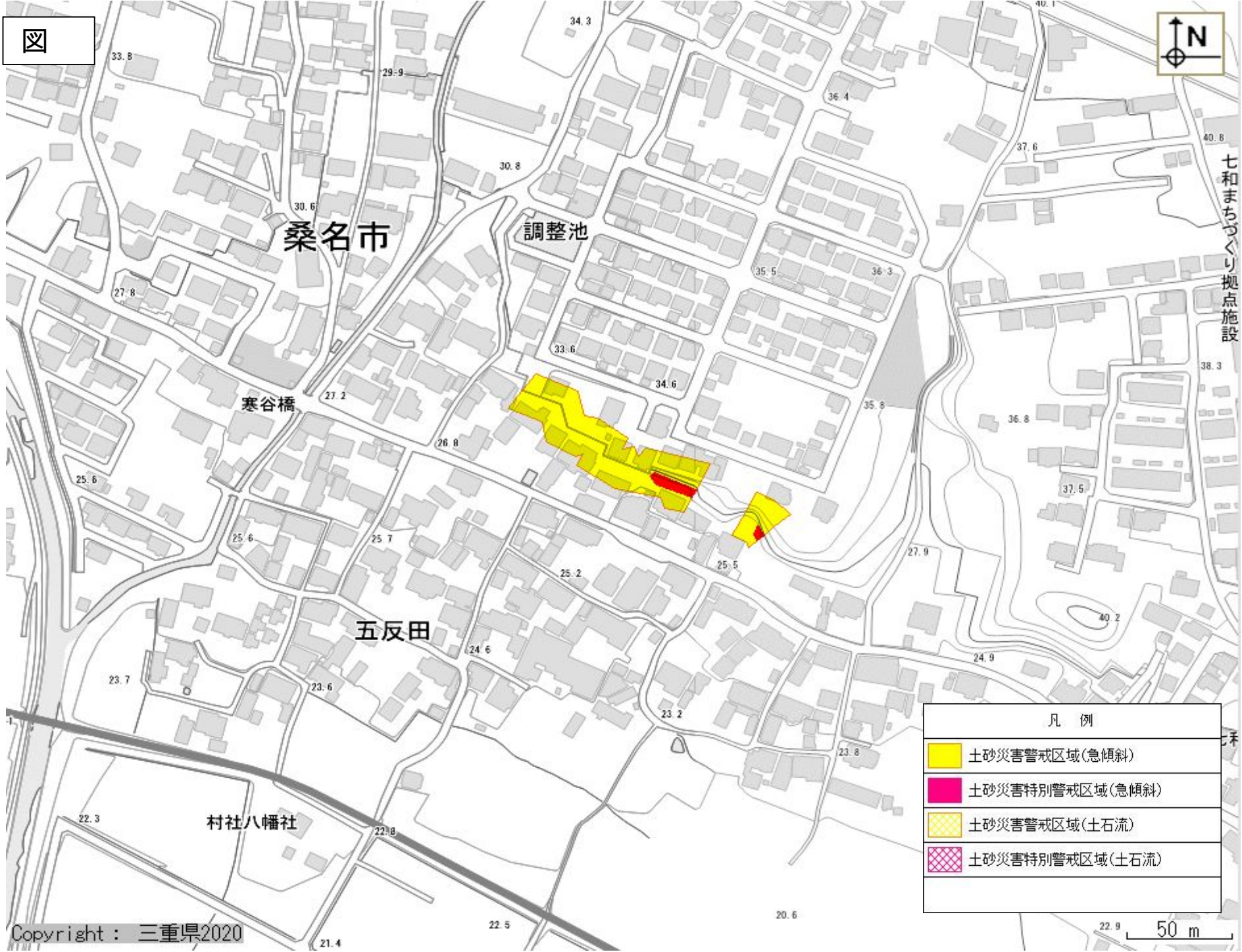
| 凡例 | |
|----|-----------------|
| | 土砂災害警戒区域(急傾斜) |
| | 土砂災害特別警戒区域(急傾斜) |
| | 土砂災害警戒区域(土石流) |
| | 土砂災害特別警戒区域(土石流) |

100 m






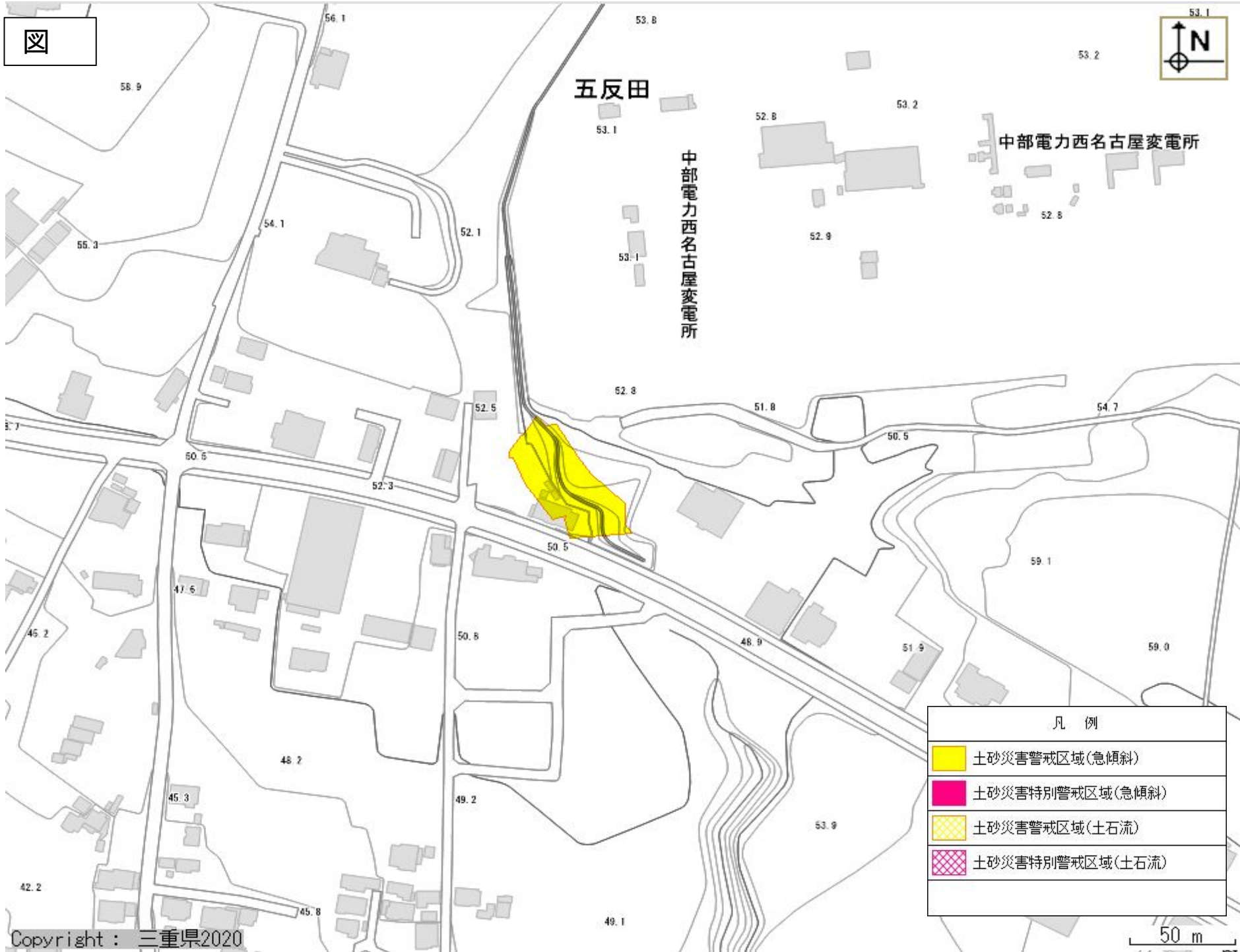
凡例

| | |
|--|-----------------|
| | 土砂災害警戒区域(急傾斜) |
| | 土砂災害特別警戒区域(急傾斜) |
| | 土砂災害警戒区域(土石流) |
| | 土砂災害特別警戒区域(土石流) |



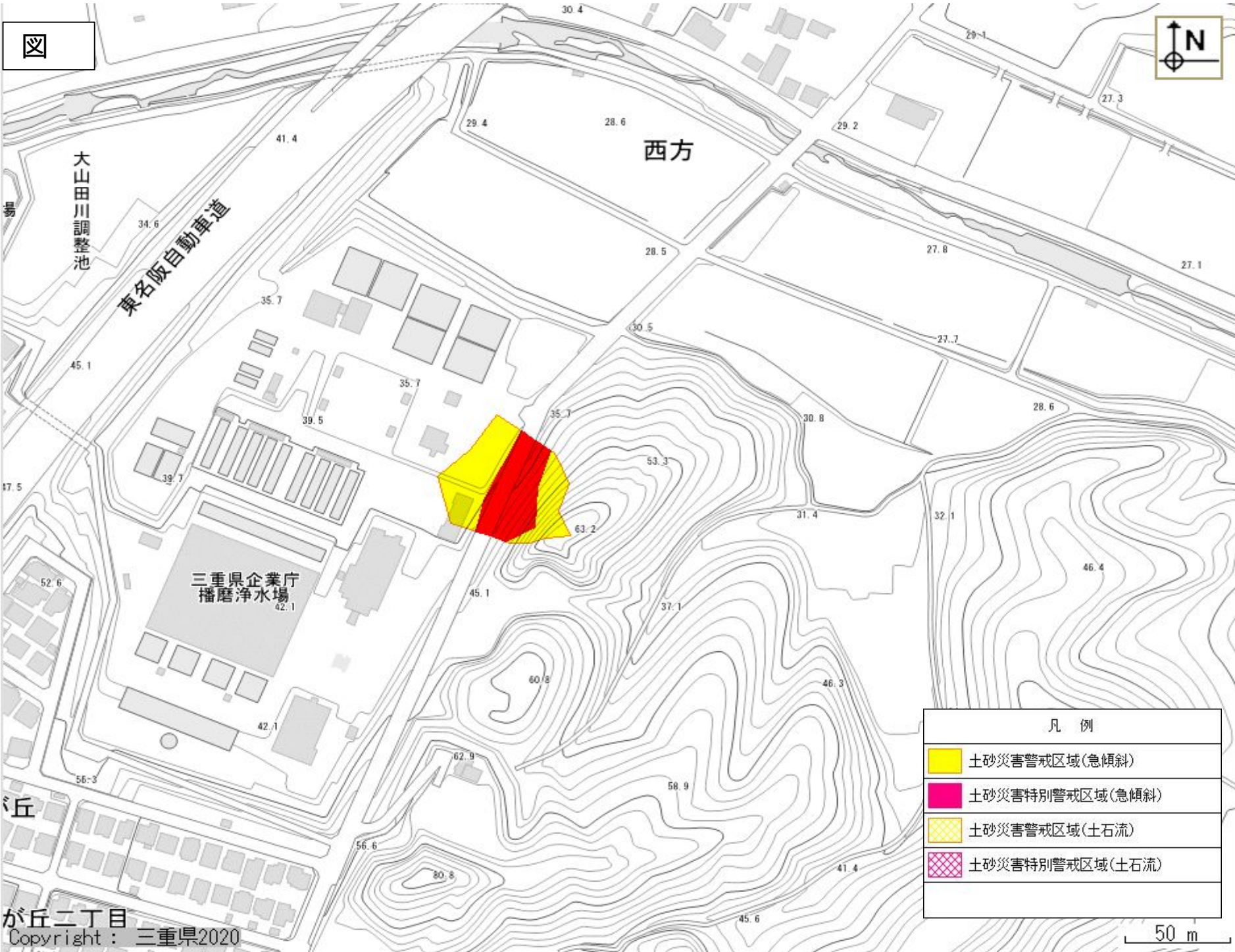
七和まきづくり拠点施設





| 凡例 | |
|---|-----------------|
|  | 土砂災害警戒区域(急傾斜) |
|  | 土砂災害特別警戒区域(急傾斜) |
|  | 土砂災害警戒区域(土石流) |
|  | 土砂災害特別警戒区域(土石流) |

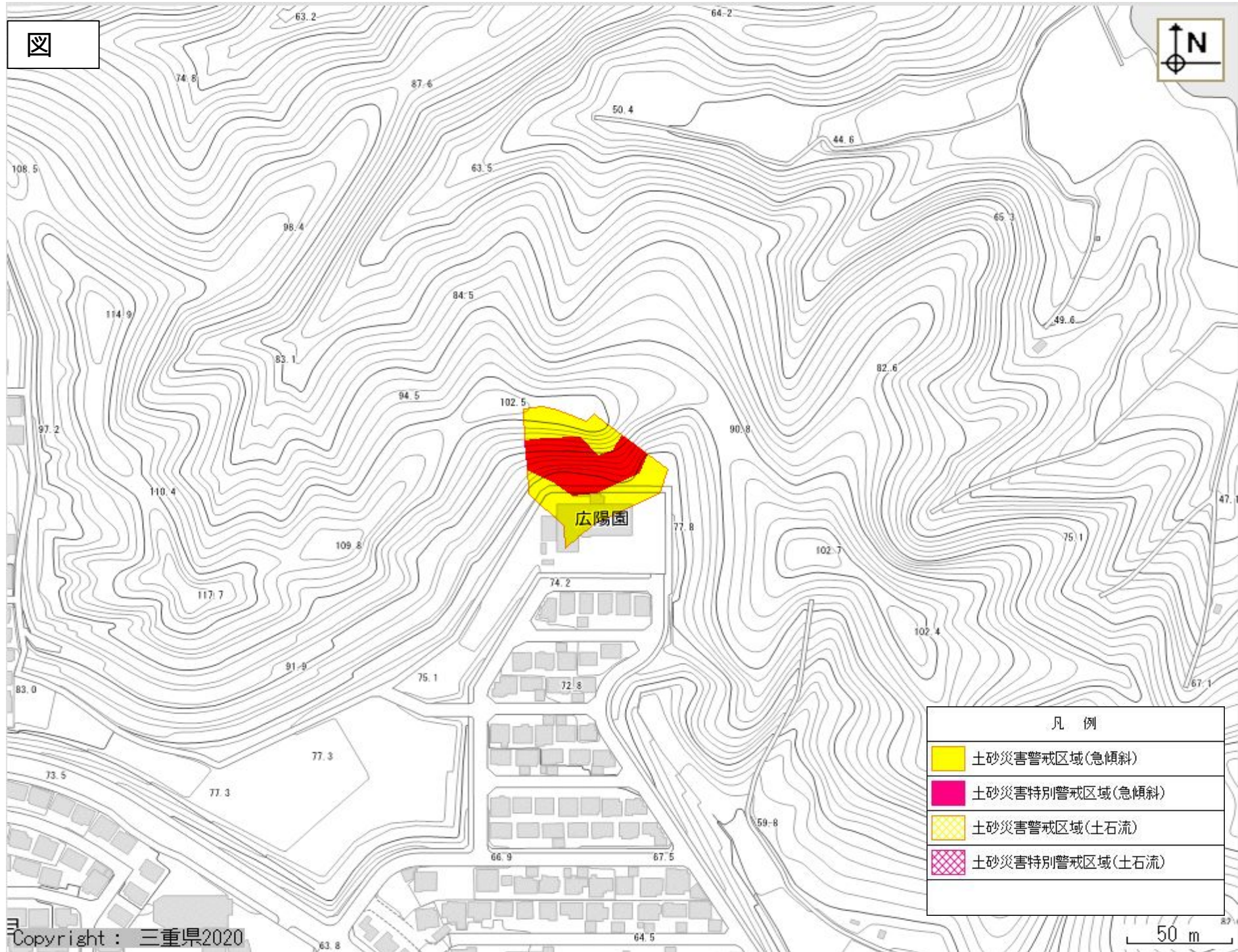


| 凡 例 | |
|---|-----------------|
|  | 土砂災害警戒区域(急傾斜) |
|  | 土砂災害特別警戒区域(急傾斜) |
|  | 土砂災害警戒区域(土石流) |
|  | 土砂災害特別警戒区域(土石流) |

50 m



| 凡 例 | |
|---|-----------------|
|  | 土砂災害警戒区域(急傾斜) |
|  | 土砂災害特別警戒区域(急傾斜) |
|  | 土砂災害警戒区域(土石流) |
|  | 土砂災害特別警戒区域(土石流) |

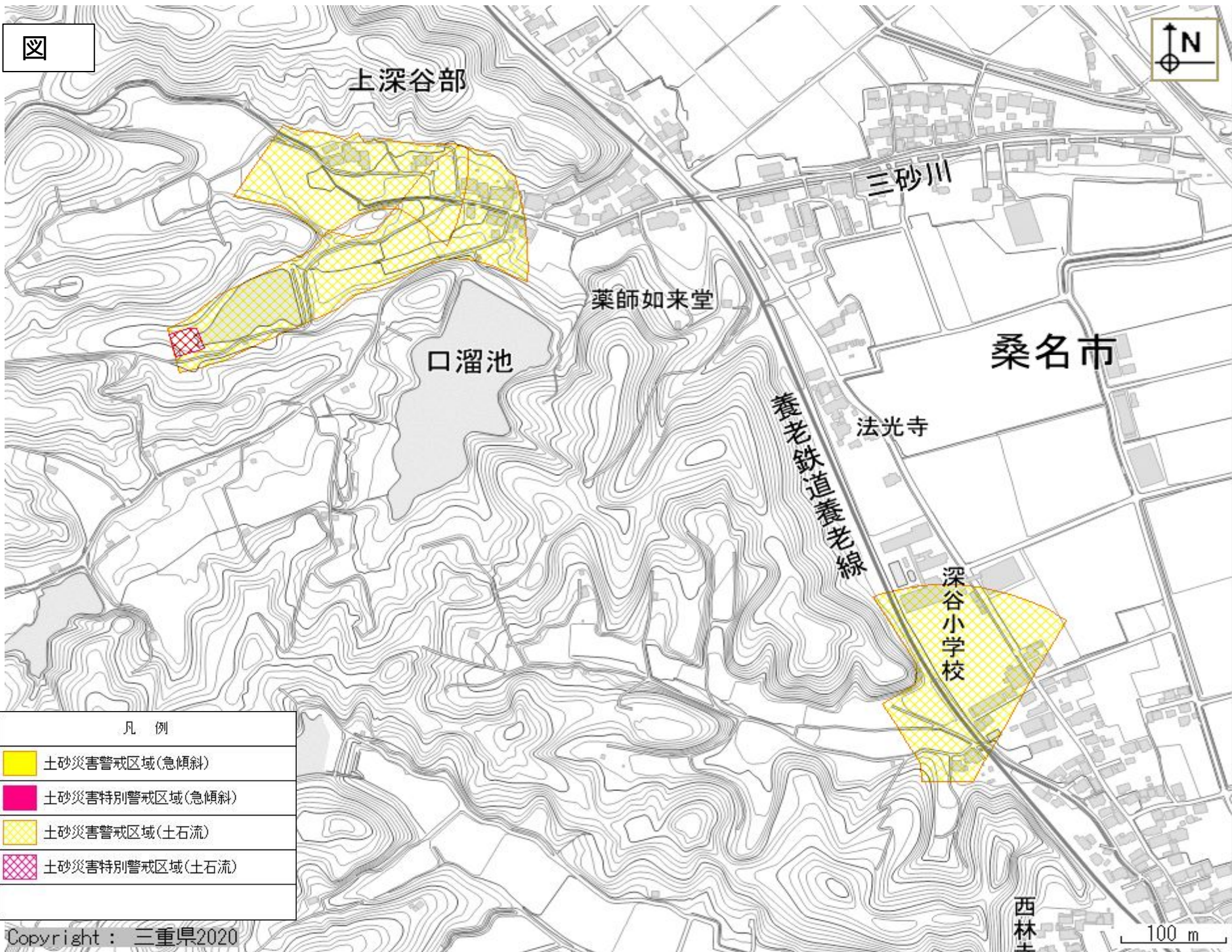


凡 例

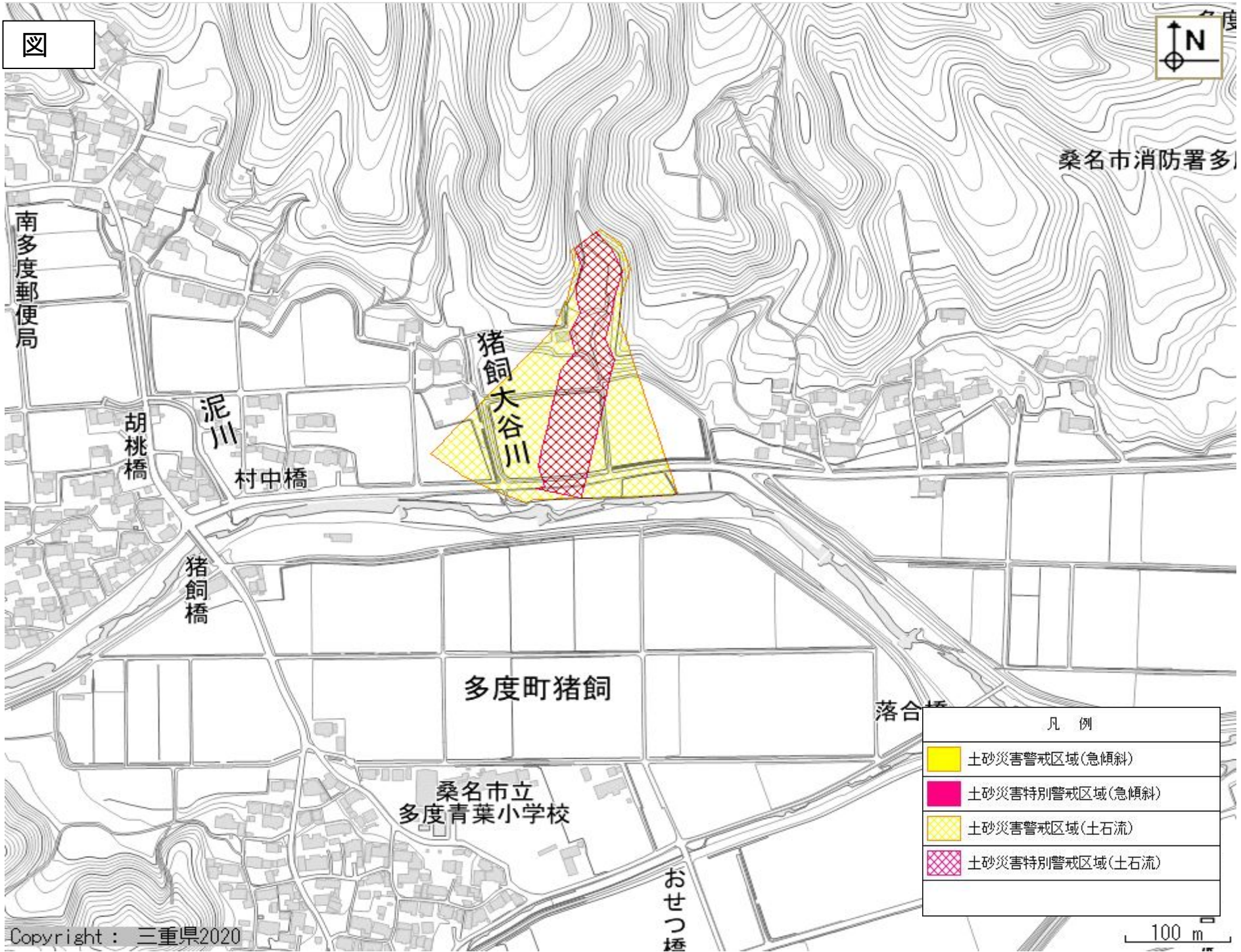
- 土砂災害警戒区域(急傾斜)
- 土砂災害特別警戒区域(急傾斜)
- 土砂災害警戒区域(土石流)
- 土砂災害特別警戒区域(土石流)

50 m

図



| 凡 例 | |
|-----|-----------------|
| | 土砂災害警戒区域(急傾斜) |
| | 土砂災害特別警戒区域(急傾斜) |
| | 土砂災害警戒区域(土石流) |
| | 土砂災害特別警戒区域(土石流) |



図



桑名市消防署多

南多度郵便局

胡桃橋

泥川

村中橋

猪飼大谷川

猪飼橋

多度町猪飼

桑名市立
多度青葉小学校

落合橋

おせつ橋

| 凡 例 | |
|-----|-----------------|
| | 土砂災害警戒区域(急傾斜) |
| | 土砂災害特別警戒区域(急傾斜) |
| | 土砂災害警戒区域(土石流) |
| | 土砂災害特別警戒区域(土石流) |

図

