

**2市2町・そういん運営会議**

**桑員圏域 専門部会**

就労支援部会  
(通称:おら・わーく)

- ・三重県
- ・桑名市、いなべ市、東員町、木曾岬町
- ・桑名市社会福祉協議会
- ・桑名商工会議所
- ・就労継続支援A型事業所
- ・就労継続支援B型事業所
- ・就労移行支援事業所 等

就労支援部会  
(通称:おら・わーくWG)

- ・三重県
- ・桑名市、いなべ市、東員町、木曾岬町
- ・ハローワーク桑名
- ・三重障害者職業センター
- ・三重県雇用経済部、桑名商工会議所
- ・三重県難病相談支援センター
- ・桑名市社会福祉協議会
- ・くわな特別支援学校、北勢きらら学園
- ・聖母の家学園 等

GH事業所連絡会  
(通称:住まいる)

- ・共同生活援助事業所【16法人・20事業所】

障害児通所支援事業所連絡会  
(通称:未定)

- ・児童発達支援事業所【24事業所】
- ・放課後等デイサービス事業所【35事業所】
- ・児童発達支援センターらいむの丘

地域移行促進部会  
(通称:NEX)

- ・三重県、桑名保福祉所
- ・桑名市、いなべ市、東員町、木曾岬町
- ・大仲さつき病院、多度あやめ病院
- ・東員病院、北勢病院
- ・三重県こころの健康センター
- ・千姫、いーばしょ
- ・ぴあぴあ(精神障がい者当事者会)

e-ケアネットそういん

- ・医師、保健師、看護師、作業療法士
- ・理学療法士、言語聴覚士
- ・障害福祉サービス事業所職員
- ・相談支援専門員
- ・行政関係者(福祉・医療・教育・保健等)
- ・保育園職員、幼稚園職員
- ・特別支援学校職員
- 等の多職種の参加者の方々

# 令和6年度 四日市障害保健福祉圏域自立支援協議会の体制

## ■ 四日市障害保健福祉圏域自立支援協議会（本会） 会長：川越町福祉課 事務局：朝日町保険福祉課

三重県北勢福祉事務所 四日市市障害福祉課 四日市市保健所保健予防課 四日市市子ども発達支援課 四日市市児童発達支援センターあけぼの学園 菟野町健康福祉課  
菟野町子ども家庭課 川越町福祉課 川越町子ども家庭課 朝日町保険福祉課 朝日町子育て健康課 四日市障害者就業・生活支援センタープラウ  
四日市市障害者自立生活支援センターかがやき 相談支援事業所陽だまり 相談支援事業所ブルーム 障害者相談支援センターHANA 障害者相談支援センターソシオ

### ■ 運営委員会

四日市市障害福祉課 四日市市子ども発達支援課 菟野町健康福祉課 菟野町子ども家庭課 川越町福祉課 川越町子ども家庭課 朝日町保険福祉課  
朝日町子育て支援課 四日市障害者就業・生活支援センタープラウ 四日市市障害者自立生活支援センターかがやき 相談支援事業所陽だまり  
相談支援事業所ブルーム 障害者相談支援センターHANA 障害者相談支援センターソシオ

### ■ 行政担当者会議

四日市市障害福祉課 四日市市子ども発達支援課 菟野町健康福祉課  
菟野町子ども家庭課 川越町福祉課 川越町子ども家庭課 朝日町保険福祉課  
朝日町子育て健康課

### ■ 部会代表者会議

議長：障害者相談支援センターソシオ

### ■ 基幹相談支援センター連携会議

議長：障害者相談支援センターソシオ  
四日市市障害者自立生活支援センターかがやき  
相談支援事業所陽だまり  
相談支援事業所ブルーム  
障害者相談支援センターHANA  
障害者相談支援センターソシオ

#### ■ 生活支援部会

部会長：四日市市障害者自立生活支援センターかがやき

GH連絡会

居住系サービス事業所連絡会

通所事業所連絡会

居宅介護事業所連絡会

#### ■ 療育部会

部会長：相談支援事業所陽だまり

児童入所施設連絡会

放課後等サービス事業所連絡会

児童発達支援事業所連絡会

保育所等訪問支援事業所連絡会

#### ■ こころのバリアフリー推進部会

部会長：障害者相談支援センターソシオ

行政・相談支援事業所担当者会議

#### ■ 相談支援部会

部会長：障害者相談支援センターHANA

計画相談支援事業所連絡会

障害児相談支援事業所連絡会

#### ■ 雇用部会

部会長：四日市障害者就業・生活支援センタープラウ

就労継続支援A型事業所連絡会

企業開拓ワーキンググループ

#### ■ 地域移行ワーキンググループ

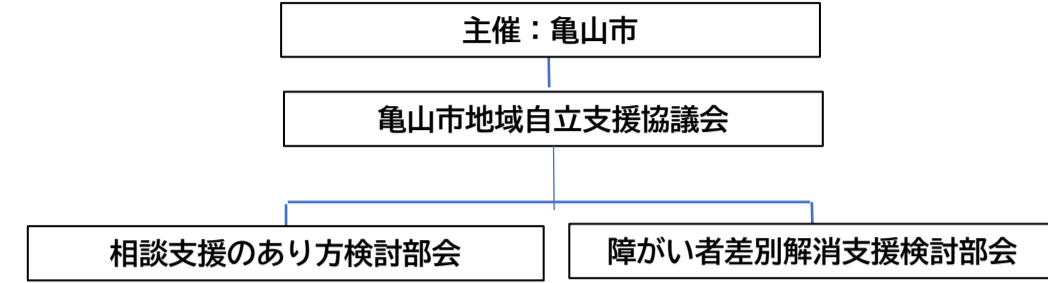
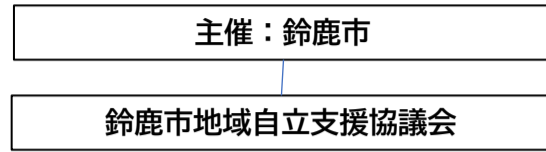
座長：四日市市障害福祉課

#### ■ 医療的ケア児・者支援検討部会

部会長：四日市市子ども発達支援課

- 各部会等は分野毎の地域課題を抽出する（ワーキンググループは特定の課題の解決に向けて時限的に結成された組織で、部会に準じる）
- 基幹相談支援センター連携会議は、基幹相談支援センターの連携体制を強化するとともに、圏域における総合的な障害者相談支援体制の整備を図る
- 部会代表者会議は各部会等から挙げた地域課題を整理し運営委員会に上げる
- 運営委員会は地域課題の解決に向けて協議する
- 本会は第三者の視点も交えて、運営委員会で協議されたことを審議、承認する場

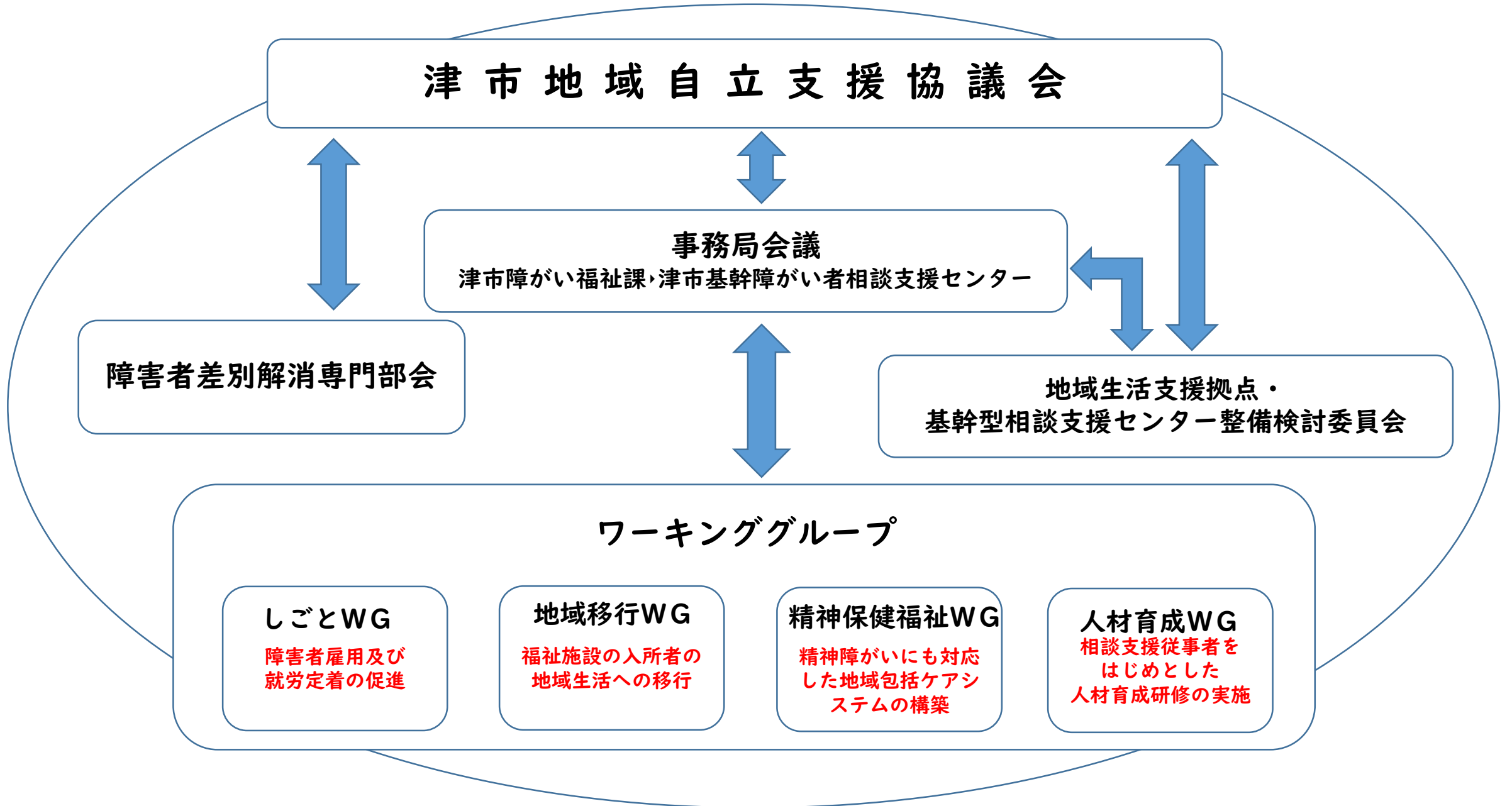
令和6年度 鈴鹿亀山圏域 事業所担当者連絡会の構成



共同開催

運営事務局（障害者総合相談支援センターあい）				
障害児通所支援事業所 担当者連絡会	相談支援事業所 担当者連絡会	くらしを支える事業所 担当者連絡会	就労支援事業所 担当者連絡会	精神保健担当者 連絡会
<p>&lt;目的&gt; 障害福祉計画に基づき、障害福祉サービスの提供体制の確保のため、関連機関の情報共有・圏域内や近隣地域の事業所情報共有・困難ケース対応事例の共有を行うことを目的とする。</p>				
<p>&lt;目標&gt; 障害児に関わる機関の 相互理解の促進、連携を図る (年3回の開催予定)</p>	<p>&lt;目標&gt; 相談支援体制の充実・強化 (年11回の開催予定)</p>	<p>&lt;目標&gt; 地域生活支援拠点の整備・利用の促進 居室確保事業の整備 (年4回の開催予定)</p>	<p>&lt;目標&gt; 一般就労移行支援への取組み推進 就労定着支援の活用 参加職員のスキルアップ (年3回の開催予定)</p>	<p>&lt;目標&gt; 協議・情報共有の場の継続 事例検討を通じた課題整理 →「障がい福祉サービスから介護保険への連携」 (年6回の開催予定)</p>
<p>&lt;構成&gt; 鈴鹿市  放課後等デイサービス事業所  児童発達支援事業所</p>	<p>&lt;構成&gt; 鈴鹿市 亀山市  特定相談支援事業所</p>	<p>&lt;構成&gt; 鈴鹿市 亀山市  短期入所事業所 共同生活援助事業所 福祉ホーム 入所施設 生活介護事業所</p>	<p>&lt;構成&gt; 鈴鹿市 亀山市  就労移行支援事業所  就労継続支援 A型事業所 B型事業所  障害者就業・生活支援センター  三重県（雇用対策課） 三重県（子ども・福祉部 障がい福祉課） 杉の子特別支援学校 ハローワーク鈴鹿  三重障害者職業センター  社会福祉協議会（鈴鹿市、亀山市）</p>	<p>&lt;構成&gt; 鈴鹿市 亀山市  精神障害者が利用できる事業所  両市基幹型地域包括支援センター  医療機関 (鈴鹿厚生病院・鈴鹿さくら病院)  鈴鹿保健所  ※アドバイザー (三重県こころの健康センター)</p>

令和6年度 津市地域自立支援協議会 体系図



障害福祉  
計画  
重点課題

地域移行

相談支援の質の向上

就労移行

その他

松阪・多気地域 自立支援連絡協議会

運営会議

地域移行

相談支援

就労

精神障がい者  
地域移行  
支援部会

入所施設  
からの  
地域移行  
検討

3町計画相談会議

松阪・多気地域自立支援  
協議会就労部会

地域生活支援拠点

圏域

松阪市

相談支援

訪問介護

こども

生活介護

地域生活  
支援拠点

全体会

運営会議

事務局会議

明和町

くらし

相談サービス

しごと

こども

大台町

個別ケア会議

3町計画  
相談会議

多気町

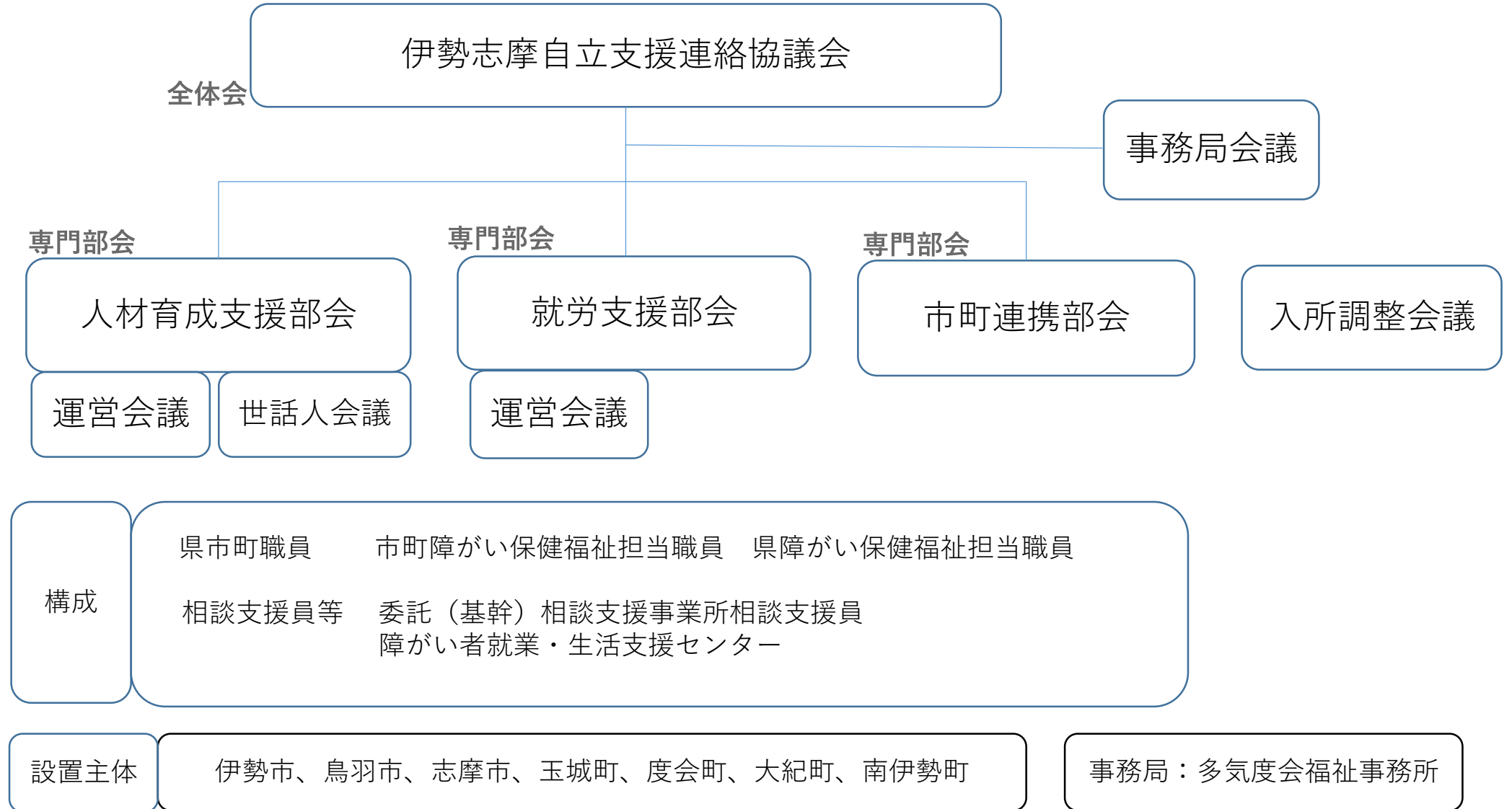
個別ケア会議

市町

広域

三重県南部医療的ケア地域支援連携会議  
「みえる輪ネット」

# 令和6年度 伊勢志摩圏域自立支援連絡協議会 体制図



# 伊賀圏域障がい福祉連絡協議会(年2~3回)

会長:名張市 副会長:伊賀市  
【事務局】名張市

## くらし部会

(地域で生活することを考える)

部会長:伊賀市障がい者相談支援センター  
溝端輝広

【事務局】伊賀市

### 精神障がい地域包括 ケアシステム WG

WG 長:小島 華子  
副 WG 長:榎本 悠孝

### ヘルパー人材育成 WG

WG 長:浅利 忠紀  
副 WG 長:坊 かおる

- ・精神障がい地域包括ケアシステム構築に伴う実態把握
- ・機能的、効率的なヘルパー派遣システム構築のための土台づくり

## 就労部会

(働くことを考える)

部会長:伊賀圏域障がい者就業・生活支援センター  
ジョブサポートハオ 中島美佳

【事務局】名張市

### 雇用啓発 WG

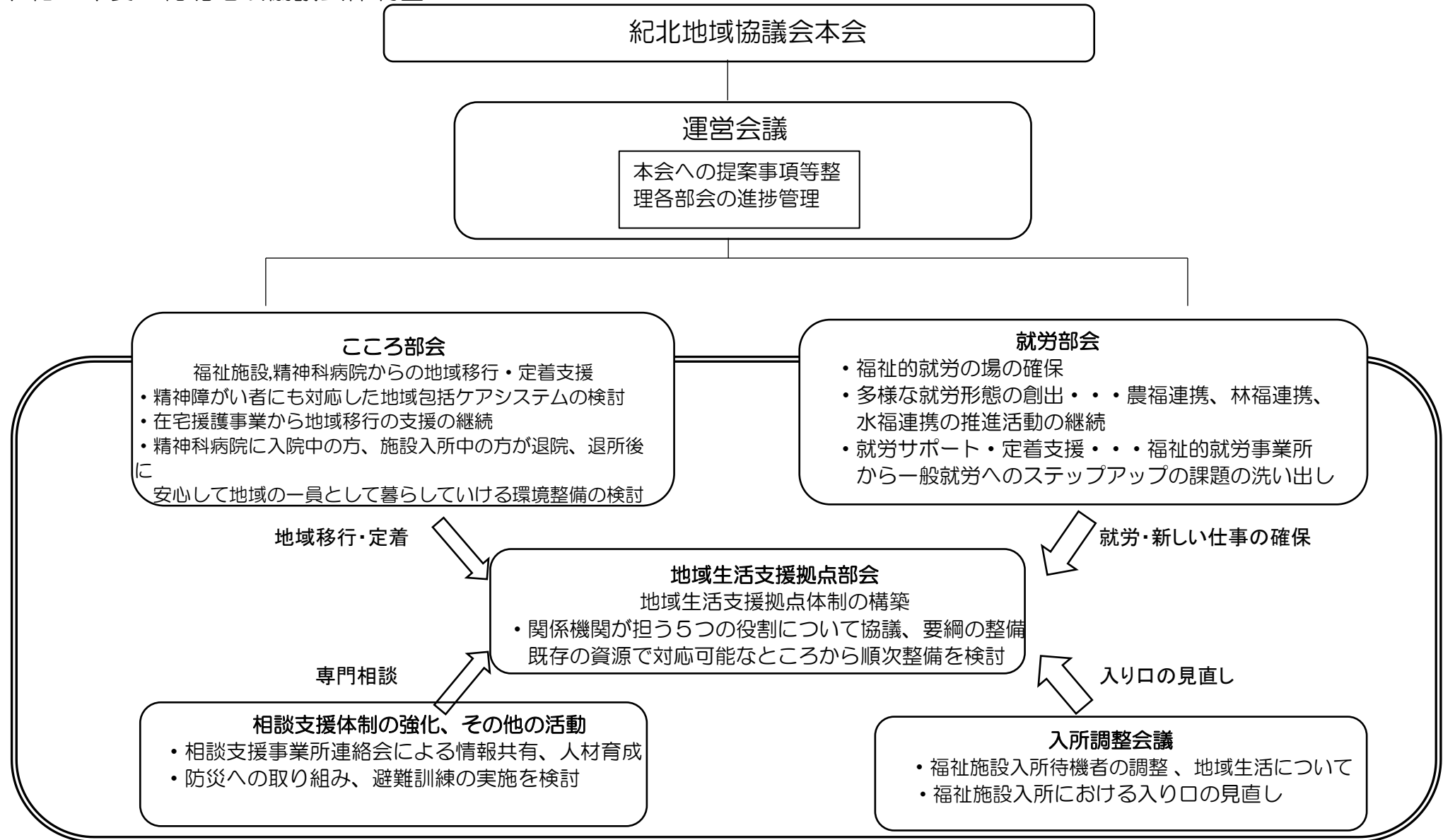
WG 長:草場 美緒

### 事業所連絡会 WG

WG 長:井上 早織  
副 WG 長:今出 敦史

- ・雇用促進に向けた企業啓発
- ・各事業所の個別課題に対する情報収集と対応策の検討

令和6年度 紀北地域協議会体制図

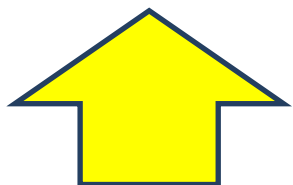




# 紀南地域自立支援協議会体制図

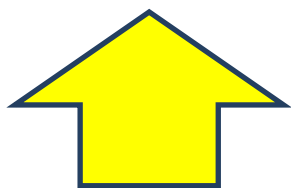
令和6年4月1日現在

## 紀南地域自立支援協議会



部会での検討内容から施策・提言内容の検討、部会内容評価、総合支援相談センターの評価、障がい福祉計画への意見、評価など

## 運営会議(圏域調整会議)・福祉計画評価会議



テーマ別に部会の年間計画の作成、進捗状況の共有、各部会との連携福祉計画に関するチェック、評価

## テーマ・課題別部会

### 精神障がい者の地域生活を考える部会

あしすと  
オレンジ  
熊野市  
御浜町  
紀宝町  
熊野保健所  
紀南福祉事務所  
南紀さんさんワーク  
熊野病院  
熊野の里  
各市町社会福祉協議会

### 身体障がい・知的障がい支援部会

あしすと  
熊野市  
御浜町  
紀宝町  
紀南福祉事務所  
各市町社会福祉協議会  
紀南病院  
紀南ひかり園  
ケアホーム熊南  
ここ

### 発達支援部会

あしすと  
熊野市  
御浜町  
紀宝町  
東紀州くろしお学園  
通園めだか  
放デイ ひかり  
くぶくぶ  
放デイ ほたる  
三重県自閉症・発達障害支援センターれんげ

### 相談支援体制検討部会

あしすと  
カラース  
熊野市  
御浜町  
紀宝町  
紀南福祉事務所  
すまいるしーど  
オレンジ  
通園めだか  
熊野市社会福祉協議会

### 就労支援部会

カラース  
熊野市  
御浜町  
紀宝町  
紀南福祉事務所  
ハローワーク  
熊野農林事務所  
熊野商工会議所  
東紀州くろしお学園  
グリーンプラザ  
南紀さんさんワーク  
アプローチ  
すまいるしーど  
にじいろ  
すぱーす  
爽  
各市町社会福祉協議会



### 部会調整会議

個別支援会議から課題の集約、テーマ別に部会で検討



### 個別支援会議

ケース会議、サービス担当者会議など個別事案からの地域課題



- きなん相談支援ねっと
- あしすと
- Colors
- 指定特定相談支援事業所



- 市町担当者