

令和6年度 黒のり漁場栄養塩調査表(第6回)

分析日: 令和6年11月6日

漁場名	採水日	採水時刻	水温		比重		DIN(μg/L)		PO4-P(μg/L)		
			今回	前回	今回	前回	今回	前回	今回	前回	
				10月30日		10月30日		10月30日		10月30日	
桑名	木曾岬	11月4日	13:00	18.3	20.1	4.5	9.9	368	307	5	27
	伊曾島(新田)	11月5日	13:50	20.4	22.8	13.7	19.9	313	190	28	43
	城南	11月4日	12:05	22.0	21.0	16.8	19.9	350	203	36	36
鈴鹿	下箕田	11月5日	12:00	19.6	21.7	13.0	21.4	268	67	19	17
	浜田	11月5日	12:00	19.6		13.7	21.4	228	27	18	9
	白子	11月6日	3:00	18.6	21.5	15.3	22.2	197	200	14	86
白塚港前		11月5日	8:30	20.5	22.0	19.9	22.2	277	60	108	16
松阪	東黒部	11月5日	7:00	21.0	—	16.8	—	235	—	22	—
伊勢湾	大淀	11月5日	7:30	19.2	21.8	19.9	21.4	152	28	17	8
	今一色(台場)	11月5日	7:00	20.8	21.1	22.9	21.4	55	112	17	21
鳥羽磯部	桃取町	11月5日		21.8	22.3	22.2	22.9	64	24	17	14
	大答志	11月5日	6:00	21.8	22.6	24.4	23.7	80	50	17	14
	答志上手	11月5日	6:00	21.3	21.8	21.4	22.9	79	27	17	13
	菅島(表)	11月5日	7:35	21.9	22.6	23.7	23.7	68	42	14	12
	菅島(裏)	—	—	—	—	—	—	—	—	—	—
	安楽島	11月5日	6:30	22.2	22.4	24.4	23.7	35	55	6	14

※DIN…アンモニア態窒素、亜硝酸態窒素、硝酸態窒素の総量

※PO4-P…リン酸態リン

※白抜きは不明、-は欠測

【ノリの生育条件】

好適条件	水温	比重	DIN(μg/L)	PO4-P(μg/L)
好適条件	8~13	15~24	100~400	10~50

概況など	<p>白子港の水温は平年より高めで推移しています。 比重は平年より低めで推移しています。</p> <p>珪藻が発生している漁場があります。今後の動向に注意してください。</p> <p>潮位は、潮位図に比べて -7 cm ~ +23 cmで推移しています。</p> <p>※「白塚港前」に黒のり漁場はありませんが、定期的に採水をし、情報提供させていただきます。</p>
------	---

桑名	栄養塩量は、十分量です。
鈴鹿	栄養塩量は、十分量です。
中勢	栄養塩量は、十分量です。
南勢	栄養塩量は、今一色(台場)で少なくなっています。
鳥羽	栄養塩量は、安楽島で少なくなっています。その他でやや少なくなっています。

★栄養塩動向調査(PDF版)はインターネット上で見ることもできます。

三重県水産研究所 鈴鹿水産研究室 <http://www.pref.mie.lg.jp/suigi/hp/16172017481.htm>

三重県漁連 <http://www.miegyoren.or.jp/nori/>

右側の二次元コードでもアクセスできます。



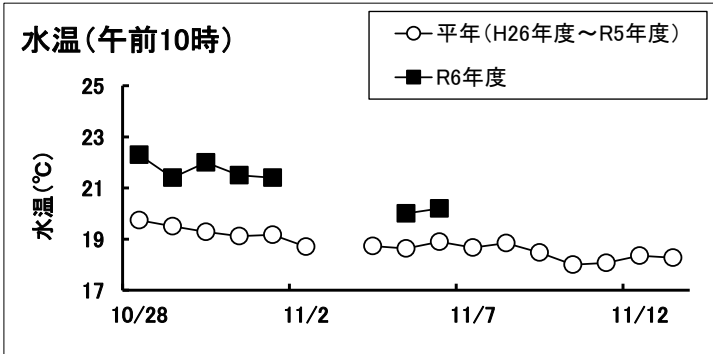
(三重県水産研究所)



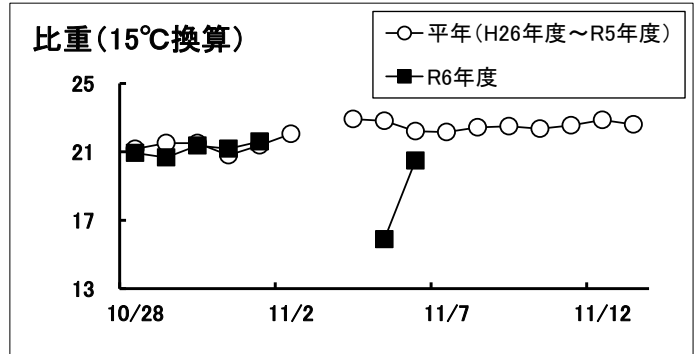
(三重県漁連)

令和6年度 黒のり漁場調査(第6回)

【白子港の水温】



【白子港の比重】



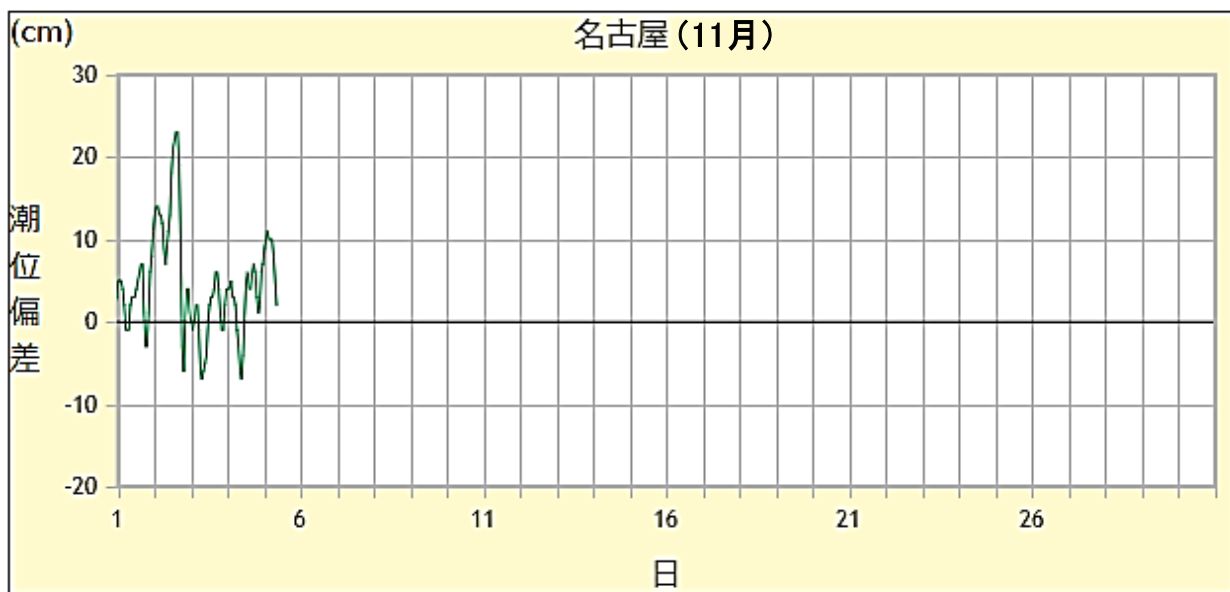
【プランクトン】

採水日	漁協名	発生密度 (cells/mL)
11月4日	木曾岬	20
11月5日	伊曾島(新田)	280
11月4日	城南	10
11月5日	鈴鹿市	下箕田 1,200
11月5日		浜田 1,190
11月6日		白子 1,800
11月5日	白塚港前	1,740
11月5日	松阪	東黒部 1,030

採水日	漁協名	発生密度 (cells/mL)
11月5日	大淀	410
11月5日	今一色(台場)	20
11月5日	桃取	40
11月5日	大答志	30
11月5日	答志上手(外)	0
11月5日	菅島	表 0
—		裏 —
11月5日	安楽島	40

【名古屋港の潮位偏差(速報値)】

(気象庁)



潮位偏差: 計算上の予測潮位と実測潮位との差

プラスの時は実際の潮位が予想潮位より高く、マイナスの時は低いことを示す。