

物価・家計

実収入と消費支出の内訳

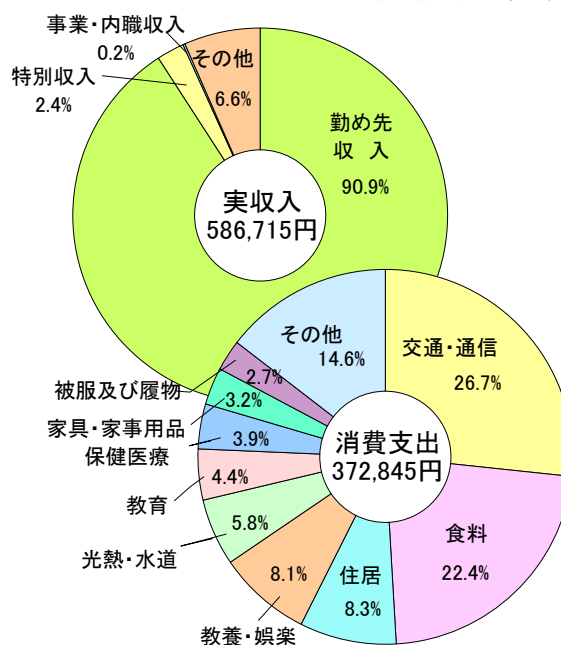
令和5年の津市の勤労者世帯1世帯当たり年平均1か月間の実収入（58万6,715円）の内訳をみると、勤め先収入が90.9%（53万3,098円）を占めています。

また、消費支出（37万2,845円）を品目別にみると、交通・通信の占める割合が最も大きく26.7%（9万9,453円）を占めており、次いで食料22.4%（8万3,511円）、住居8.3%（3万1,130円）などとなっています。

※二人以上の世帯のうち勤労者世帯の値。

図40 1世帯当たり年平均1か月間の収入と支出

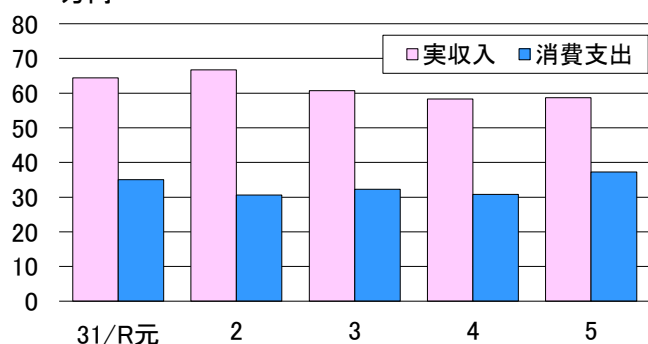
津市・勤労者世帯 令和5年



資料出所 総務省「家計調査」

図41 実収入と消費支出の推移

万円 津市・勤労者世帯・月額



資料出所 総務省「家計調査」

家計

令和5年の津市の勤労者世帯1世帯当たり1か月平均の実収入は、58万6,715円で、前年に比べ3,606円（0.6%）増加しました。

また、1世帯当たり1か月平均の消費支出は37万2,845円で、前年に比べ6万4,626円（21.0%）増加しました。

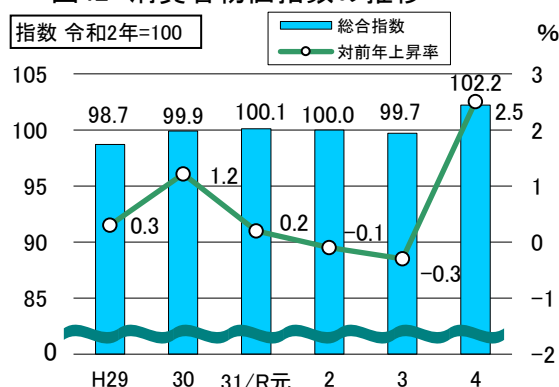
※二人以上の世帯のうち勤労者世帯の値。

消費者物価

令和4年の三重県（津市）の消費者物価指数は、令和2年を100とした総合指数で102.2となりました。

総合指数の対前年上昇率の推移をみると、令和3年では0.3%の下降、令和4年では2.5%の上昇となりました。

図42 消費者物価指数の推移



資料出所 総務省統計局「消費者物価指数」