

734

や ぐ ち う ら か み さ と  
**県道矢口浦上里線**

# バイパス完成

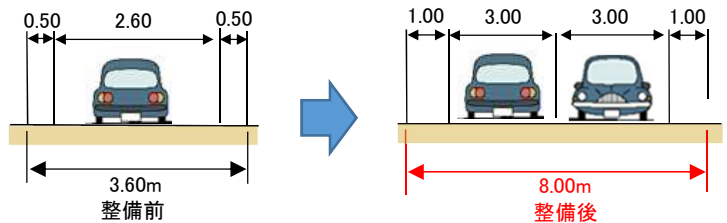
**令和6年11月9日(土)**  
**供用開始(午後3時)**



## 《道路利用者の 安全性・快適性の向上》

当区間は、道幅が狭く、車両のすれ違いが困難なため、円滑な通行に支障をきたしていました。  
 今回のバイパス工事により、幅員狭小区間が解消され、安全・安心で快適に走行できるようになります。

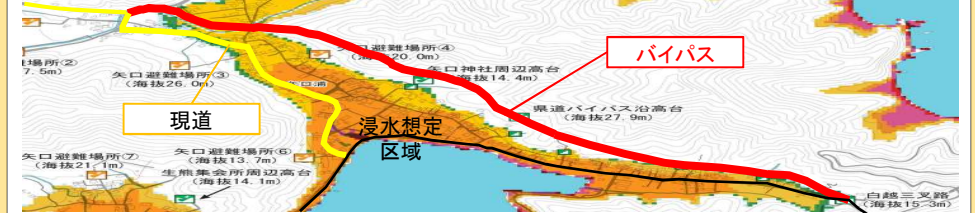
【標準断面図】



## 《防災機能の強化》

当区間の現道は、海拔約1.5m程度であるため、津波等の浸水想定区域となっています。  
 今回のバイパス工事により、津波等浸水想定区域を回避し、防災機能が強化されます。

【津波等浸水想定区域図】



問い合わせ先  
 尾鷲建設事務所 事業推進室 道路・公園課  
 電話：0597-23-3533

三重県 Mie Prefectural Government



三重県 県土整備部  
 公式マスコットちどりん