

[米 編]

令和5年度 三重県産米について

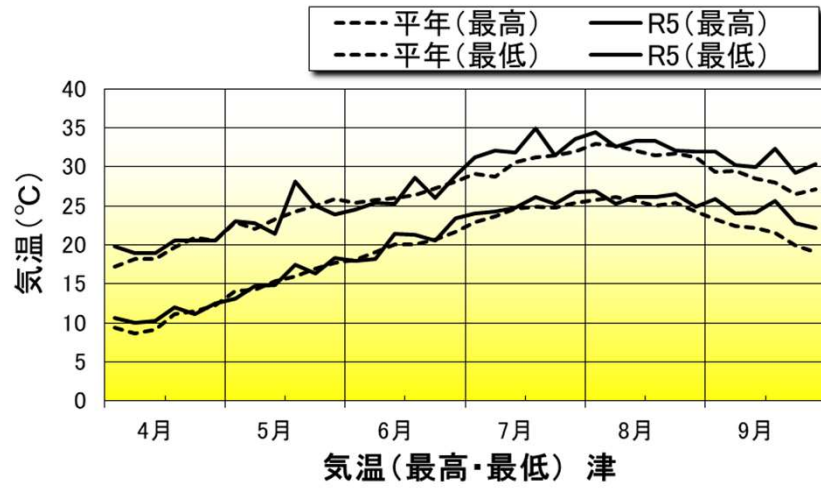
三重県中央農業改良普及センター

令和5年度産水稻の作況

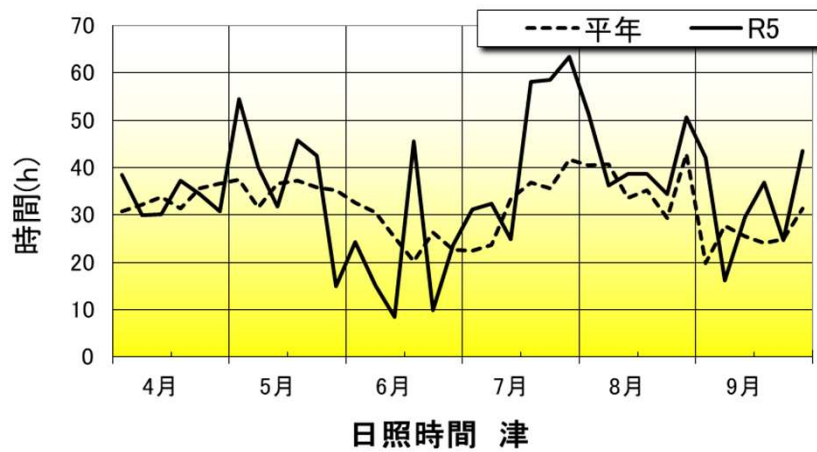
作況指数 「101」 平年並

全国的にも作況指数は平年並となりましたが、
高温による品質低下が全国的な問題となりました。

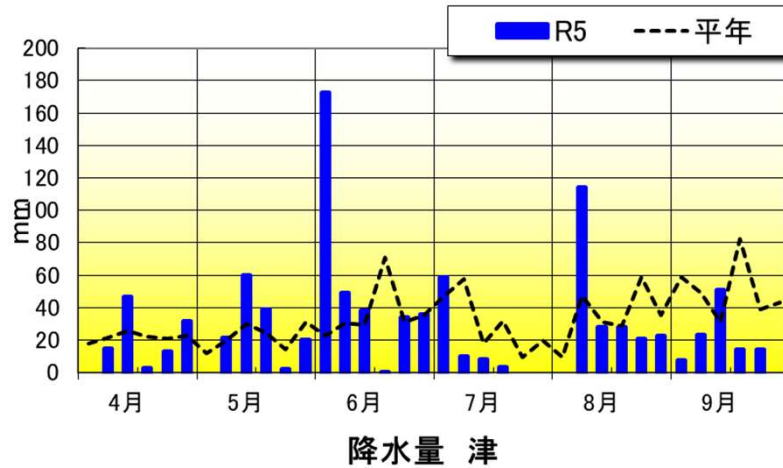
気温の推移



日照時間の推移



降水量の推移



今年の作柄概況

1. 育苗期

・4月は気温が高く推移したため、苗焼けが生じた。また、軟弱徒長や老化した苗が散見された。

2. 移植期

・天候に恵まれ、田植え作業は順調に進んだ。また、田植え後の気温も高く推移したため、活着は順調に進んだ。

・徒長苗、老化苗を移植したほ場や田植え直後に強風を受けたほ場の一部で植え傷みが生じた。

3. 生育期

・梅雨入りが早かったことで、平年に比べて草丈は同程度、葉色はやや濃く、茎数はやや少なくなった。葉齢の進み方は平年よりやや遅くなった。

今年の作柄概況

4. 出穂期

・梅雨明け以降は高温・多照で推移し、出穂は平年よりやや早くなった。

5. 成熟期

・高温で推移したため、成熟期は平年よりやや早く、登熟日数は平年よりやや短くなった。

・穂数は平年より少なかったが、登熟歩合が平年より高く、収量は平年並となった(作況指数101)。

病害虫の発生状況

- ・葉いもち：県全体で平年より多く発生
- ・紋枯病：中勢、紀州などで発生
- ・斑点米カメムシ：並
(イネカメムシの発生が非常に多かった)

令和5年度等級状況

種類	銘柄	地区	1等	R ⁴ 2等	R ⁴ 3等	R ⁴ 規格外	R ⁴ 総計				
うるち	あきたこまち		44.7%	64.8%	52.7%	32.4%	2.6%	2.7%	0.0%	0.2%	100.0%
	伊賀コシヒカリ	伊賀	63.3%	69.5%	36.2%	30.2%	0.5%	0.3%	0.0%	0.0%	100.0%
	一般コシヒカリ	一般	19.5%	29.8%	76.3%	66.6%	3.9%	3.4%	0.4%	0.2%	100.0%
	コシヒカリ	合計	27.7%	37.3%	68.5%	59.6%	3.5%	3.0%	0.3%	0.2%	100.0%
	キヌヒカリ		29.8%	32.7%	64.2%	62.5%	5.9%	4.6%	0.1%	0.1%	100.0%
	みえのえみ		58.8%	81.6%	41.2%	15.8%	-	2.6%	-	-	100.0%
	みえのゆめ		46.0%	67.6%	49.2%	30.2%	4.7%	2.1%	0.1%	0.1%	100.0%
	三重23号		94.6%	96.9%	4.2%	3.1%	1.2%	-	-	-	100.0%
	ほしじろし		10.9%	22.7%	84.3%	71.9%	4.6%	5.3%	0.2%	0.2%	100.0%
	みのりの郷		53.0%	62.9%	44.8%	30.4%	2.0%	6.6%	0.2%	-	100.0%
	なついろ		55.6%	81.2%	42.2%	17.8%	2.2%	1.0%	-	-	100.0%
総計			30.9%	40.7%	65.3%	56.2%	3.6%	3.1%	0.3%	0.2%	100.0%

資料:農林水産省

品質低下の原因

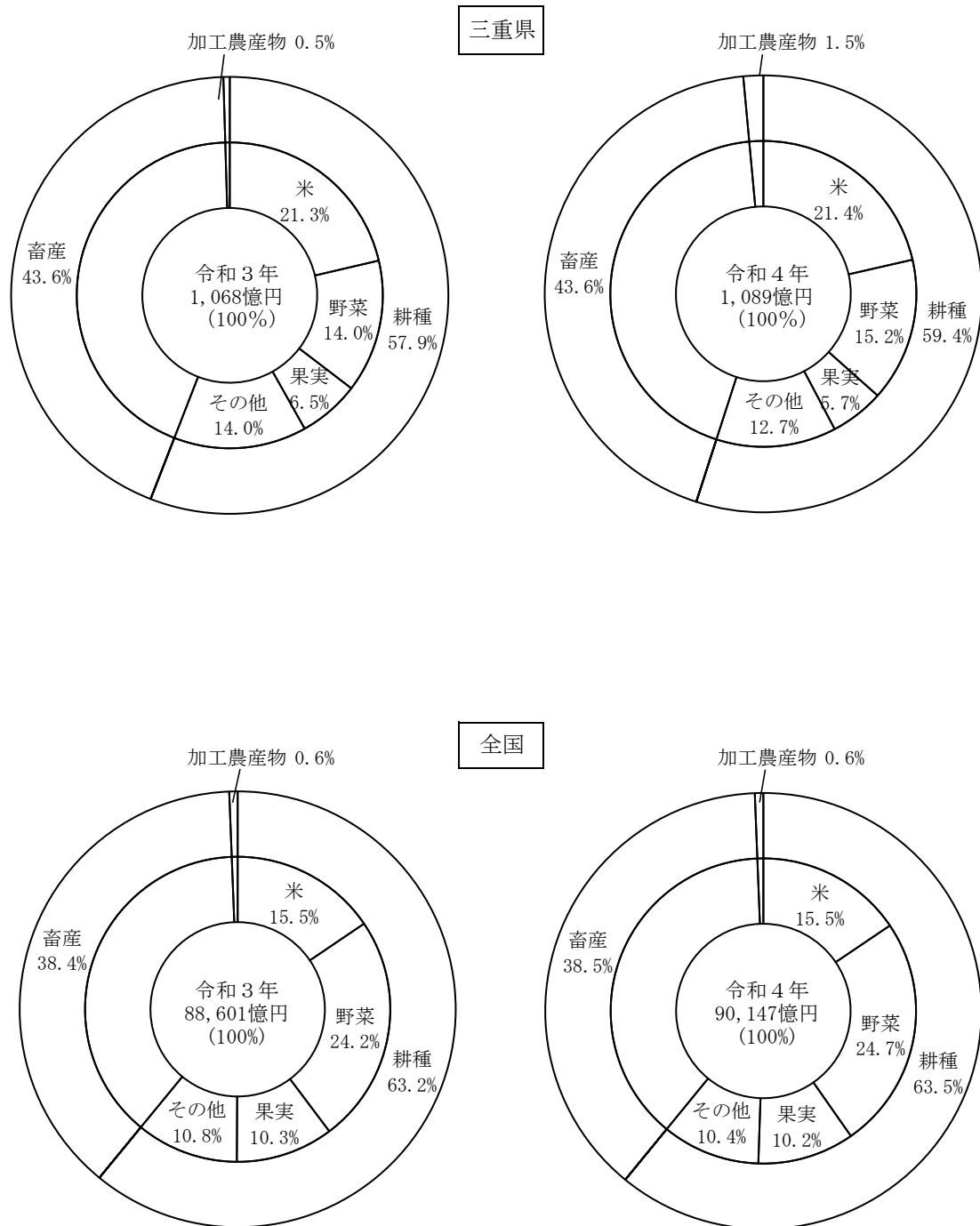
- ・北勢：着色粒(カムシ)、乳白
- ・中南勢：着色粒(カムシ)、乳白
- ・伊賀：着色粒(カムシ)、基部未熟

- ・7月下旬の低温で早期米で乳白は発生が少なくなった。
しかし、8月上中旬は高夜温で後半は乳白が発生した。
- ・9月下旬以降の長雨により伊賀地域で倒伏が多発した。
- ・県内全域ではカメムシによる不稔が増えている。

2 米に関するデータ

(1) グラフ

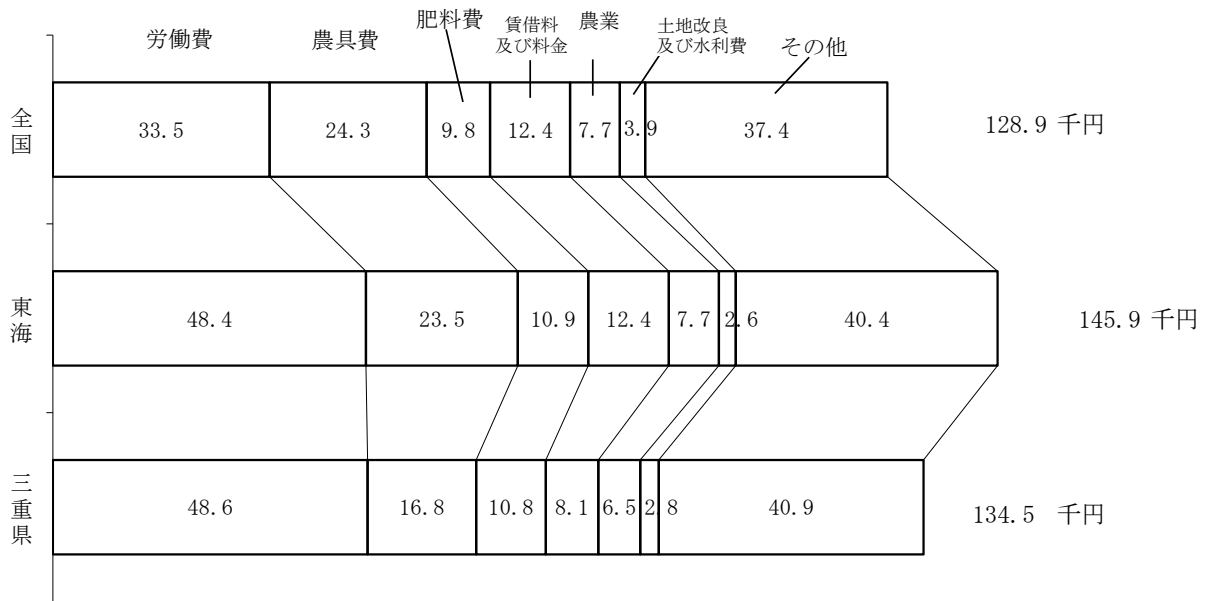
① 農業粗生産額にみる米の地位



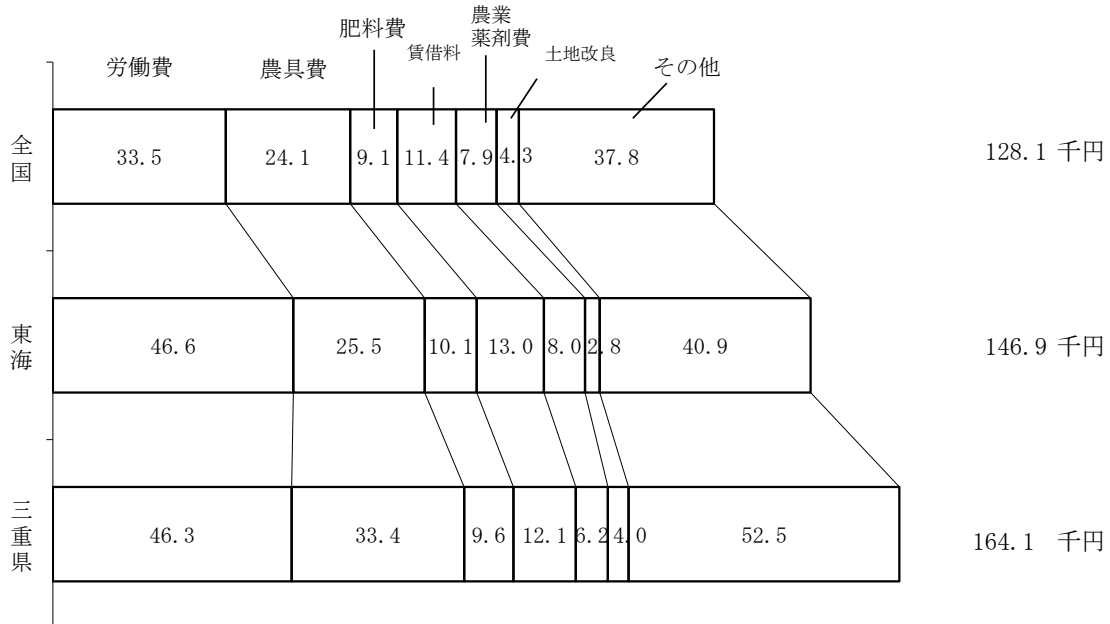
資料：農林水産統計より推計

② 米生産費（10アール当たり）とその内訳

(令和4年)



(令和3年)



注) 上表の金額は、資本利子と地代を除く費用の合計から副産物利益を差し引いた費用である。

資料：農林水産統計より推計

③ 全算入米生産費

(単位：円)

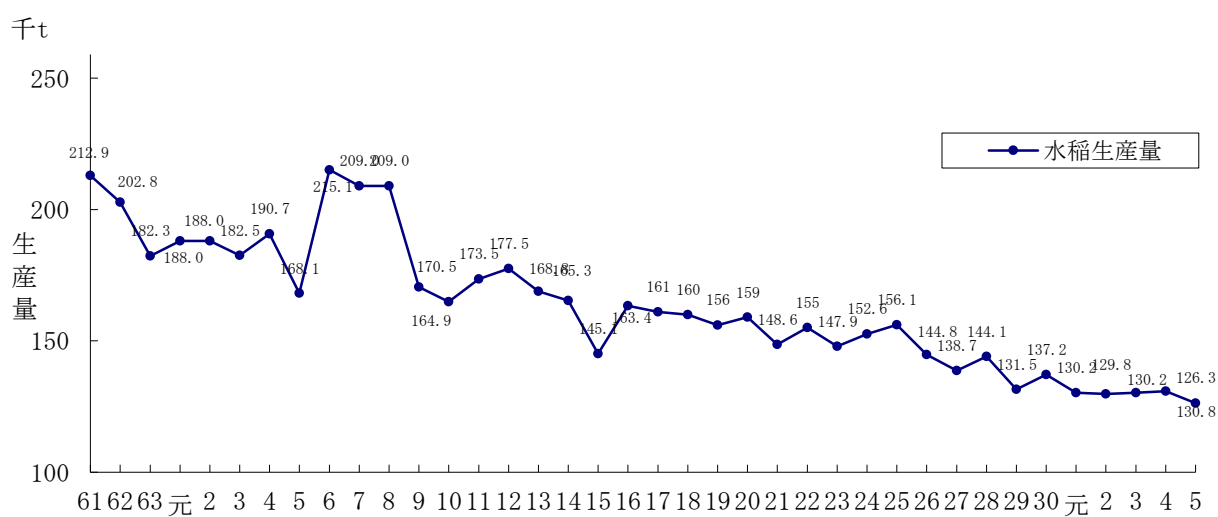
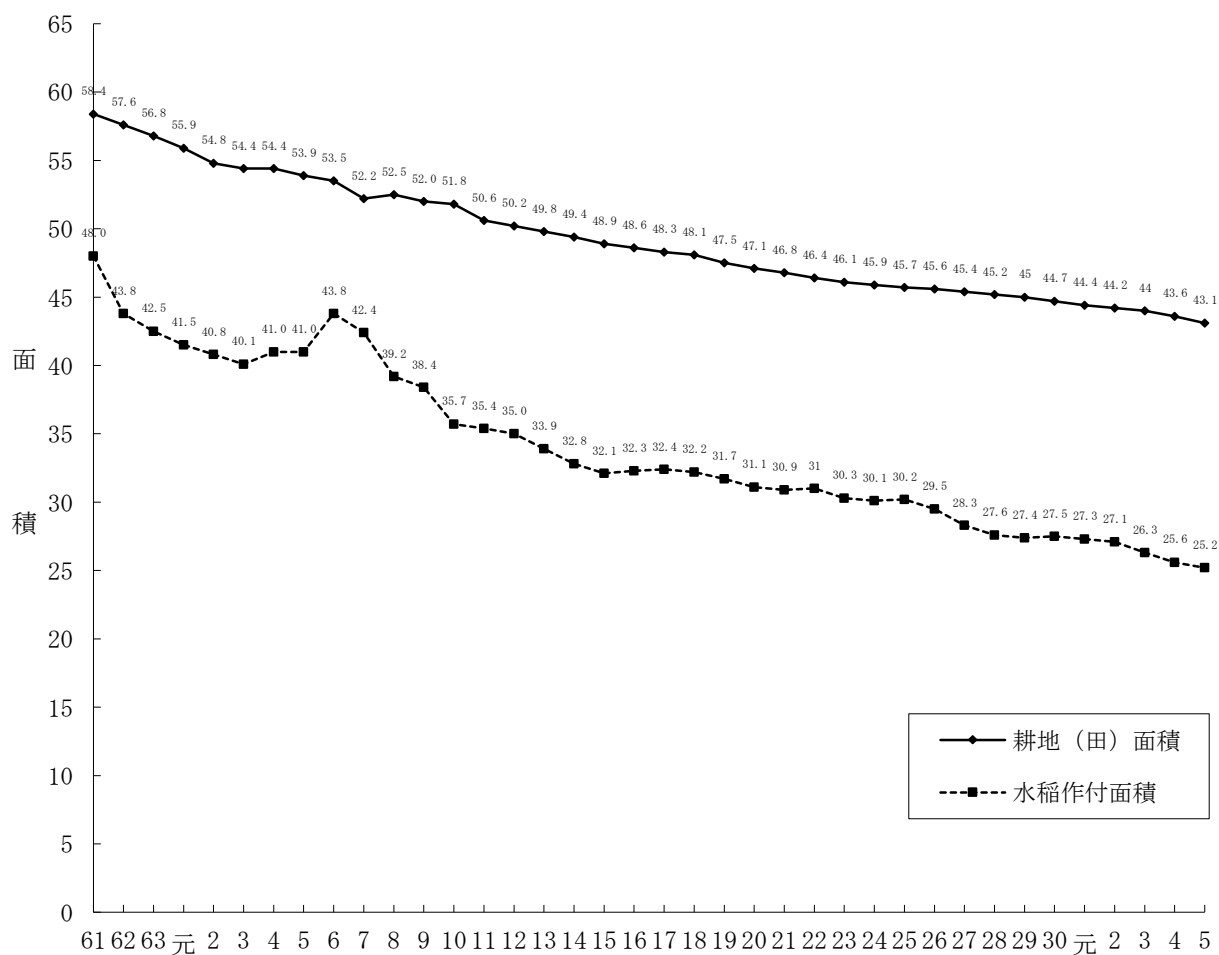
10 アール ル当 たり 平均 生産 費 (全算入 生産費)	令 4	全国	128,932
		東海	145,940
		三重	134,489
	令 3	三重	164,071

60 キ ロ グ ラ ム 当 た り 平 均 生 産 費 (全算入 生産費)	令 4	全国	15,273
		東海	19,410
		三重	18,998
	令 3	三重	20,783

注) 平成3年産から農産物生産費調査の見直しに基づく改正により、「第1次生産費」は「生産費」、「第2次生産費」は「資本利子・地代全額算入生産費」(「全算入生産費」と略称)とされた。

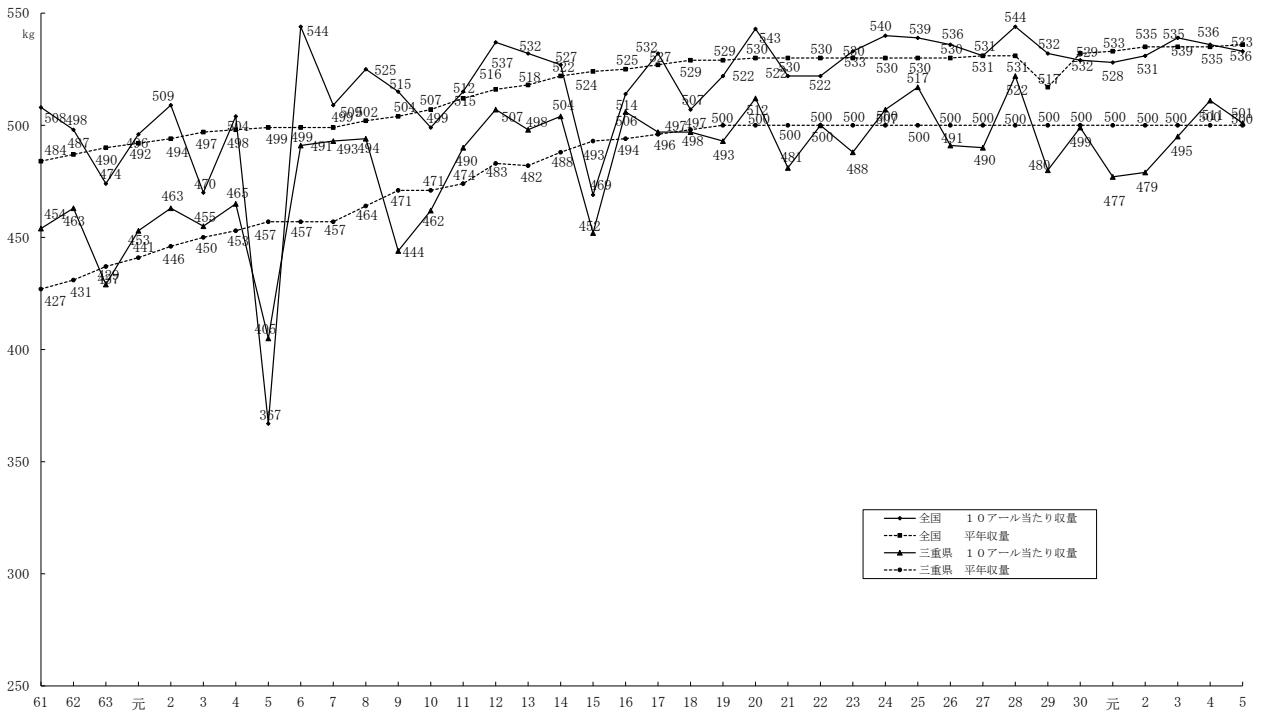
資料：農林水産統計より推計

④ 水稻作付面積、生産量等の推移



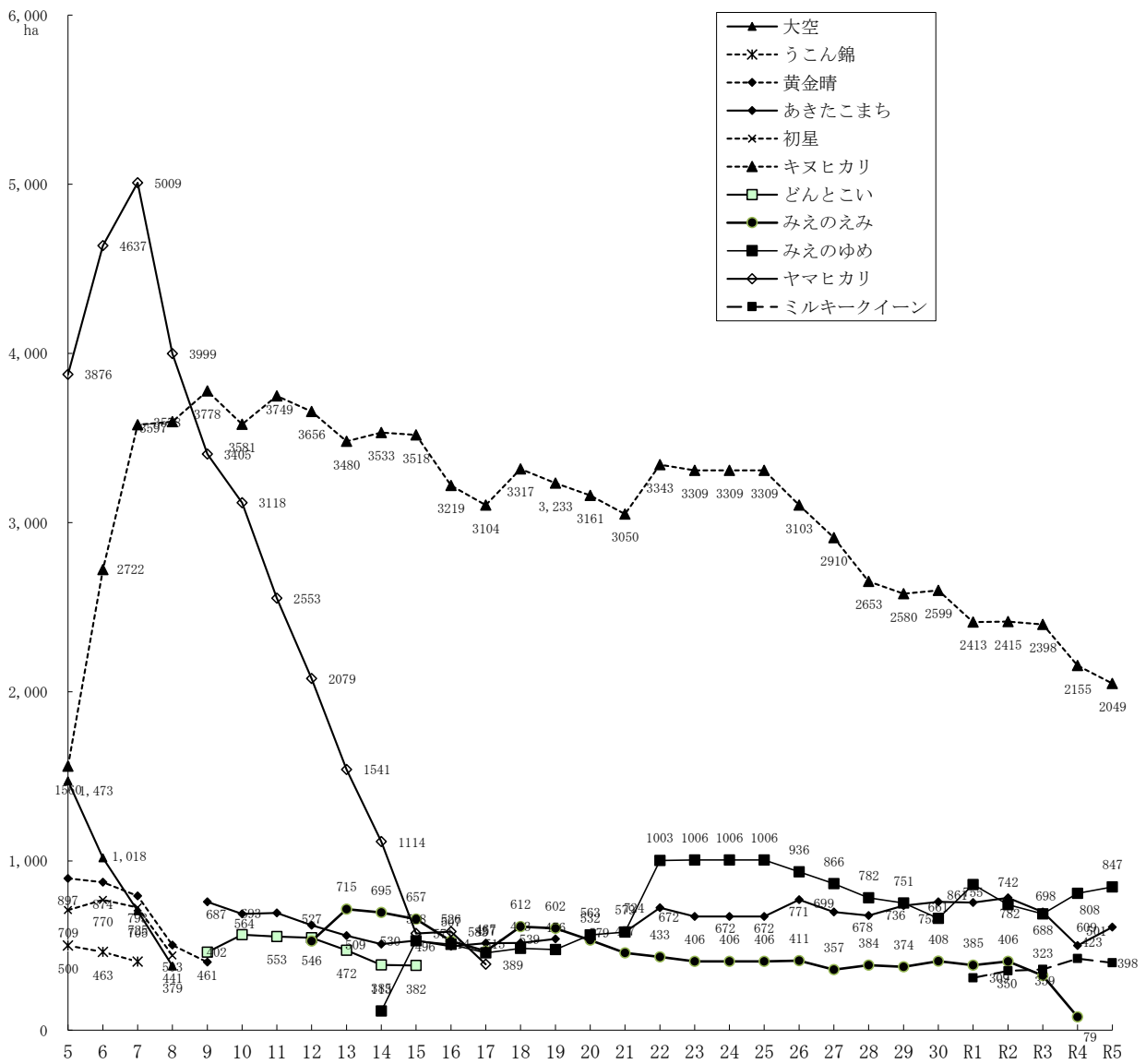
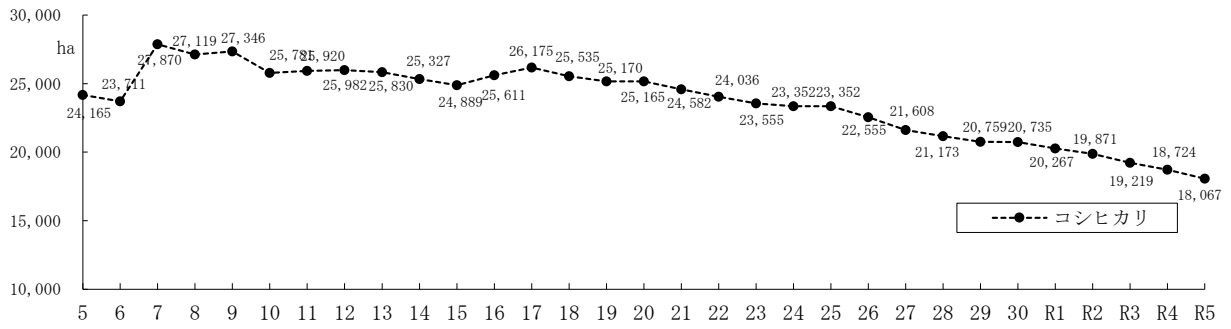
資料：農林水産統計

⑤ 10アール当たり収量と平年収量の推移（水稻）



資料：農林水産統計

⑥ 主要品種の作付状況の推移



東海農政局のデータを基に推計
 平成22年産より、品種別作付統計が廃止となったことから、需要(配布)種子実績(米麦協会)により推計
 面積300ha以上の品種のみ

(2) 統計

① 水陸稲收穫量及び作況指数 (三重県・全国)

年	三重県																年								
	水陸稲計				水稲				陸稲				水陸稲計					水稲				陸稲			
	作付面積	收穫量	10a当り	作況指数	作付面積	收穫量	10a当り	作況指数	作付面積	收穫量	10a当り	作況指数	作付面積	收穫量	10a当り	作況指数		作付面積	收穫量	10a当り	作況指数	作付面積	收穫量	10a当り	作況指数
ha	t	kg		ha	t	kg		ha	t	kg		千ha	千t	kg		千ha	千t	kg		千ha	千t	kg			
49	58,600	231,700	58,400	231,300	396	102	245	441	180	111	2,724	12,292	2,675	12,182	455	102	49	110	225	116	49				
50	58,500	242,300	58,300	241,900	415	107	223	388	174	107	2,764	13,165	2,719	13,085	481	107	45	80	179	90	50				
51	58,300	232,200	58,100	231,800	399	101	201	358	178	108	2,779	11,772	2,741	11,699	427	94	38	73	194	95	51				
52	57,300	238,200	57,200	238,000	416	105	145	199	137	81	2,757	13,095	2,723	13,022	478	105	34	73	218	107	52				
53	53,100	246,000	53,000	245,900	464	115	147	129	88	52	2,548	12,589	2,516	12,546	499	108	32	43	135	66	53				
54	51,700	226,700	51,600	226,500	439	108	127	222	175	103	2,497	11,958	2,468	11,898	482	103	29	60	207	101	54				
55	49,500	192,400	49,400	192,200	389	94	120	203	169	99	2,377	9,751	2,350	9,692	412	87	27	59	215	106	55				
56	47,600	200,700	47,500	200,500	422	101	115	182	158	93	2,278	10,259	2,251	10,204	453	96	27	55	202	100	56				
57	47,100	177,900	47,000	177,700	378	90	101	179	177	107	2,257	10,270	2,230	10,212	458	96	27	58	212	101	57				
58	47,400	206,000	47,300	205,800	435	104	102	163	160	95	2,273	10,366	2,246	10,308	459	96	27	58	216	106	58				
59	48,400	212,200	48,300	212,000	439	104	94	164	174	104	2,315	11,878	2,290	11,832	517	108	25	46	181	89	59				
60	48,100	215,700	48,000	215,500	449	106	91	165	181	108	2,342	11,662	2,318	11,613	501	104	24	49	206	100	60				
61	47,000	213,000	46,900	212,900	454	106	91	146	160	95	2,303	11,647	2,280	11,592	508	105	23	59	244	118	61				
62	43,900	202,900	43,800	202,800	463	107	88	147	167	99	2,146	10,627	2,123	10,571	498	102	23	56	243	116	62				
63	42,600	182,400	42,500	182,300	429	98	79	138	175	104	2,110	9,935	2,087	9,888	474	97	23	47	205	97	63				
元	41,600	188,100	41,500	188,000	453	103	78	143	183	109	2,097	10,347	2,076	10,297	496	101	22	50	229	107	元				
2	40,900	189,000	40,800	188,900	463	104	73	90	123	73	2,074	10,499	2,055	10,463	509	103	19	36	189	88	2				
3	40,200	182,600	40,100	182,500	455	101	65	116	178	106	2,049	9,604	2,033	9,565	470	95	16	39	243	112	3				
4	41,100	190,800	41,000	190,700	465	103	53	91	172	102	2,106	10,573	2,092	10,546	504	101	14	27	196	89	4				
5	41,500	168,200	41,500	168,100	405	89	41	73	178	105	2,139	7,834	2,127	7,811	367	74	12	23	183	83	5				
6	43,900	215,100	43,800	215,100	491	107	39	26	66	39	2,212	11,981	2,200	11,961	544	109	12	20	160	72	6				
7	42,500	209,000	42,400	209,000	493	107	34	22	65	38	2,118	10,748	2,106	10,724	509	102	12	24	209	95	7				
8	39,200	193,600	39,200	193,600	494	106	31	32	103	61	1,977	10,344	1,967	10,328	525	105	9	16	166	75	8				
9	38,500	170,500	38,400	170,500	444	94	21	35	167	107	1,953	10,025	1,944	10,004	515	102	9	21	243	117	9				
10	35,700	164,900	35,700	164,900	462	98	12	20	167	...	1,801	8,960	1,793	8,939	499	98	8	21	256	122	10				
11	35,400	173,500	35,400	173,500	490	103	10	17	172	...	1,788	9,175	1,780	9,159	515	101	7	16	214	102	11				
12	35,000	177,500	35,000	177,500	507	105	5	7	135	...	1,770	9,490	1,763	9,472	537	104	7	18	256	121	12				
13	33,900	168,800	33,900	168,800	498	103	5	9	159	...	1,706	9,057	1,700	9,048	532	103	6	9	144	68	13				
14	32,800	165,300	32,800	165,300	504	103	2	3	155	...	1,688	8,889	1,683	8,876	527	101	6	13	225	106	14				
15	32,100	145,100	32,100	145,100	452	92	2	3	152	...	1,665	7,792	1,660	7,779	469	90	5	13	250	117	15				
16	32,300	163,400	32,300	163,400	506	102	0	0	149	...	1,701	8,730	1,697	8,721	514	98	5	9	200	92	16				
17	32,400	161,000	32,400	161,000	497	100	1	1	155	...	1,706	9,074	1,702	9,062	532	101	4	12	266	...	17				
18	32,200	160,000	32,200	160,000	497	100	1	1	155	101	1,688	8,556	1,684	8,546	507	96	4	10	246	106	18				
19	31,700	156,300	31,700	156,300	493	99					1,673	8,714	1,669	8,705	522	99	4	9	257	108	19				
20	31,100	159,200	31,100	159,200	512	102					1,627	8,823	1,624	8,815	543	102	3	8	265	111	20				
21	30,900	148,600	30,900	148,600	481	96					1,624	8,474	1,621	8,466	522	98	3	8	276	110	21				
22	31,000	155,000	31,000	155,000	500	100					1,628	8,483	1,625	8,478	522	98	3	5	189	...	22				
23	30,300	147,900	30,300	147,900	488	98					1,576	8,402	1,574	8,397	533	101	2	5	220	...	23				
24	30,100	152,600	30,100	152,600	507	101					1,581	8,523	1,579	8,519	540	102	2	4	172	...	24				
25	30,200	156,100	30,200	156,100	517	103					1,599	8,607	1,597	8,603	539	102	2	4	249	...	25				
26	29,500	144,800	29,500	144,800	491	98					1,575	8,439	1,573	8,435	536	101	2	4	257	...	26				
27	28,300	138,700	28,300	138,700	490	98					1,506	7,989	1,505	7,986	531	100	1	3	233	...	27				
28	27,600	144,100	27,600	144,100	522	105					1,479	8,044	1,478	8,042	544	103	1	2	218	...	28				
29	27,400	131,500	27,400	131,500	480	95					1,466	7,824	1,465	7,822	534	100	1	2	236	...	29				
30	27,500	137,200	27,500	137,200	499	100					1,470	7,782	1,470	7,780	529	100	1	2	232	...	30				
元	27,300	130,200	27,300	130,200	477	95					1,470	7,764	1,469	7,762	528	99	1	2	228	...	元				
2	27,100	129,800	27,100	129,800	479	96					1,462	7,765	1,462	7,763	531	99	1	2	236	...	2				
3	26,300	130,200	26,300	130,200	495	99					1,404	7,564	1,403	7,563	539	101	1	1	230	...	3				
4	25,600	130,800	25,600	130,800	511	102					1,355	7,270	1,355	7,269	536	100	0	1	216	...	4				
5	25,200	126,300	25,200	126,300	501	101					1,345	7,166	1,344	7,165	533	101	0	1	208	...	5				

資料：農林水産統計

② 水陸稲市町別作付面積及び収穫量（令和5年産）

区 分	水 陸 稲 計		水 稻			陸 稲		
	作付面積 (ha)	収 穫 量 (t)	作付面積 (ha)	10a 当 た り 収 量 (kg)	収 穫 量 (t)	作付面積 (ha)	10a 当 た り 収 量 (kg)	収 穫 量 (t)
全 国	1,345,000	7,166,000	1,344,000	533	7,165,000	401	208	835
三 重 県	25,200	126,300	25,200	501	126,300			
津 市	3,660	18,000	3,660	492	18,000			
四 日 市 市	1,470	7,270	1,470	494	7,270			
伊 勢 市 市	1,430	7,460	1,430	522	7,460			
松 阪 市 市	3,520	17,900	3,520	510	17,900			
桑 名 市 市	1,280	6,310	1,280	493	6,310			
鈴 鹿 市 市	2,010	10,200	2,010	506	10,200			
名 張 市 市	591	3,030	591	512	3,030			
尾 鷲 市 市	4	17	4	432	17			
亀 山 市 市	672	3,170	672	472	3,170			
鳥 羽 市 市	152	702	152	462	702			
熊 野 市 市	116	535	116	461	535			
い な べ 市 市	1,110	5,170	1,110	467	5,170			
志 摩 市 市	356	1,700	356	476	1,700			
伊 賀 市 市	3,780	20,000	3,780	528	20,000			
木 曾 岬 町	286	1,490	286	520	1,490			
東 員 町 町	273	1,280	273	470	1,280			
菰 野 町 町	831	3,980	831	479	3,980			
朝 日 町 町	49	234	49	478	234			
川 越 町 町	44	211	44	480	211			
多 気 町 町	632	3,050	632	483	3,050			
明 和 町 町	1,030	5,290	1,030	513	5,290			
大 台 町 町	111	509	111	459	509			
玉 城 町 町	799	4,190	799	524	4,190			
度 会 町 町	260	1,290	260	495	1,290			
大 紀 町 町	230	1,060	230	459	1,060			
南 伊 勢 町 町	101	460	101	455	460			
紀 北 町 町	98	430	98	439	430			
御 浜 町 町	161	752	161	467	752			
紀 宝 町 町	175	805	175	460	805			

資料：農林水産省東海農政局

③ 三重県奨励品種 (水陸稲)

ア 水稻

稲種	早晚性	品 種 名	来 歴 (育 成 場 所)	採用年次	適 地 な ら び に 栽 培 適 性	そ の 他 特 性 等
うるち	早生	あきたこまち	コシヒカリ×奥羽292号 (秋田県)	平成 8	平坦部の早期栽培地帯	良食味。収量性がやや低い。
		三重23号	関東200号×関東196号 (三重県)	平成 23	県下全域の早期栽培地帯	極良食味、耐倒伏性優れる、高温登熟性強。
		なついろ	三重23号×ともほなみ (三重県)	令和 2	県下全域の早期栽培地帯	良質、極良食味、耐倒伏性に優れる、高温登熟性強。
		コシヒカリ	農林22号×農林1号 (福井県)	昭和 34	県下全域の早期栽培地帯	極良食味。耐倒伏性劣る。
		キヌヒカリ	(取2800×北陸100号) F1× 北陸96号(ナゴユタカ) (独)北陸研究センター)	平成 3	県下全域の早期栽培地帯	良質、良食味、耐倒伏性優れる、穂発芽が発生しやすい。
	ち	みえのゆめBSL	みえのゆめ× (みえのゆめ*2/R307-48-9//2*みえのゆめ)F1 (三重県・農研機構)	令和 4	県下全域の早期栽培地帯	多収、良質、良食味、耐倒伏性に優れる。 ごま葉枯病に強い。
		みのりの郷	みえのゆめ×愛知109号 (三重県)	令和 元	県下全域の早植栽培地帯	良質、極良食味、耐倒伏性優れる。ごま葉枯病に弱い。
う(酒 る米 ち)	早生	神の穂	越南165号×夢山水(中部酒97号) (三重県)	平成 20	県下全域の早植栽培地帯	多収、酒造好適米として極良質。
	晩生	山田錦	山田穂×短稈渡船 (兵庫県)	平成 元	中山間部(伊賀地域)の粘質土壌地帯	酒造好適米として極良質。長稈で稈質弱く、 耐倒伏性劣る。
もち	早生	あゆみもち	月の光×愛知糯60号 (愛知県)	平成 7	県下全域の早期栽培地帯	良質、多収。

奨励品種

品質、収量性及び栽培特性ともに優秀であり、県の生産振興において特に必要性が高い品種のうち、農林水産部長が定めたもの

イ 奨励品種の改廃状況（令和6年3月末現在）

種類	品 種 名	奨励品種 に採用 した年月	奨励品種 から除外 した年月	備 考	種類	品 種 名	奨励品種 に採用 した年月	奨励品種 から除外 した年月	備 考			
水	旭 1 号	大正11年	昭和34年	推奨品種 S47.12～ S51.3	水	ヤマヒカリ	昭和53年7月	平成29年2月	特定品種 H20.7～H29.2 推奨品種 S50～H3.12			
	旭 選	昭和13年	昭和47年12月			チヨニシキ	昭和61年4月	平成10年12月				
	農林 8 号	昭和14年	昭和34年			黄金晴	昭和62年3月	平成20年7月				
	愛知 旭	昭和17年	昭和34年	推奨品種 S36～S43.3		日本晴						
	農林 22 号	昭和18年	昭和36年			こしにしき						
	農林 18 号	昭和20年	昭和31年			初 星	平成元年	平成9年12月				
	稲	農林 29 号	昭和24年	昭和47年12月		推奨品種 S37～S43.3	稲	山田錦		平成20年7月		推奨品種 H元～H20 推奨品種 H3.4～H20.7 特定品種 H20.7～H29.2 推奨品種 H3.4～H7.4 特定品種 H20.7～H31.1 推奨品種 H8～H20.7 認定品種 H20.7～H28.3 認定品種 H23.1～H28.3
		近畿 47 号	昭和24年	昭和34年				ナツヒカリ		平成3年	平成29年2月	
		豊千本	昭和25年	昭和36年				キヌヒカリ		平成7年4月		
		農林 51 号	昭和26年	昭和34年				どんとこい		平成7年	平成20年7月	
		ハツシモ	昭和27年	昭和36年				あきたこまち		平成20年7月		
		アケボノ	昭和28年	昭和37年				みえのえみ		平成10年	令和4年10月	
黄金錦		昭和35年	昭和45年3月	みえのゆめ	平成14年			令和4年10月				
うこん錦		昭和29年	平成31年1月	神の穂	平成28年3月							
ミホニシキ		昭和32年	昭和34年	三重23号	平成28年3月							
ヤエホ		昭和32年	昭和43年3月	みのりの郷	令和元年6月							
トワダ		昭和35年	昭和36年	なついろ	令和2年							
コシヒカリ		昭和34年		みえのゆめBS	令和4年							
うるち	ナギホ	昭和35年	昭和45年3月	推奨品種 S32～S35	うるち	コトブキモチ	昭和27年	昭和37年	推奨品種 S37～S43.3 推奨品種 S36～S43.3 推奨品種 S36～S38 推奨品種S48～H20 特定品種H20～H31.1 推奨品種 S43.3～S47.12 推奨品種S60.4～H20 特定品種H20～H31.1			
	越路早生	昭和36年	昭和45年			農林糯 5 号	昭和11年	昭和36年				
	マンリョウ	昭和36年	昭和45年			信濃糯	昭和35年	昭和36年				
	秋 晴	昭和39年	平成8年12月			カグラモチ	昭和37年	平成8年12月				
	ハマミノリ	昭和43年3月	昭和45年3月			喜寿糯		平成31年1月				
	コチカゼ	昭和44年	昭和48年			アキシノモチ						
	トドロキワセ	昭和45年3月	平成元年12月			恵 糯		平成31年1月				
	大 空	昭和45年	平成8年12月			あゆみもち	平成7年					
	晴々	昭和47年1月	平成14年12月			陸稲農林 24 号	昭和18年	平成7年11月				
	ニホンマサリ	昭和49年12月	昭和53年7月			陸稲農林糯 1 号	昭和11年	平成7年11月				

ウ 三重県育成品種（令和6年3月末現在）

種類	品 種 名	旧 系 統 名	親 名		登録年月日	育成場所
			母	父		
水稲	みえのえみ	三重 4 号	山形41号	東北143号 (ひとめぼれ)	平成14年3月15日	三重県農業研究所
	みえのゆめ	三重 6 号	愛知92号	越南148号	平成16年6月4日	〃
	神の穂	三重酒 18 号	越南165号	夢山水（中部酒97号）	平成22年8月13日	〃
	三重 23 号	三重 23 号	関東200号	関東196号	平成25年7月29日	〃
	みのりの郷	三重 35 号	みえのゆめ	愛知109号	令和4年10月19日	〃
	みのりの穂	三重 36 号	みえのゆめ	北陸204号	令和4年10月19日	〃
	なついろ	三重 33 号	三重23号	とほなみ	品種登録出願中	〃
陸稲	農林糯 1 号	東海 4 号		戦捷	昭和11年 3 月	三重農試
	農林糯 4 号	東海 6 号	戦捷		昭和12年 4 月	〃
	農林 9 号	東海 17 号	浦三1号	黒示	昭和13年 3 月	〃
	農林 10 号	東海 12 号		長柄早生浦26号	昭和13年 6 月	〃
	農林 24 号	東海 31 号	農林糯 1 号	東海 9 号	昭和19年 4 月	〃
	ハタムラサキ	東海 32 号	農林糯 1 号	東海 9 号	昭和26年 5 月	〃
オワリハタモチ	東海 3 号	農林糯 1 号	農林糯 4 号	昭和26年 5 月	〃	

⑤ 令和5年度学校給食における米飯給食の実施状況

米飯給食の形態別実施状況

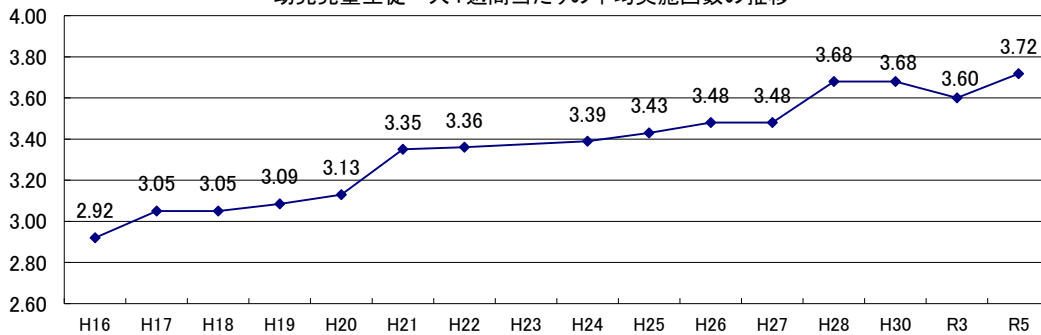
(自校(共同調理場)炊飯)

区分	小学校		中学校		義務教育学校		特別支援学校		計	
	学校数	児童数	学校数	生徒数	学校数	生徒数	学校数	生徒数等	学校数	幼児数 児童数 生徒数
週1回の場合	0	0	0	0	0	0	0	0	0	0
週2回の場合	0	0	0	0	0	0	0	0	0	0
週2.5回の場合	0	0	0	0	0	0	0	0	0	0
週3回の場合	27	6,310	19	6,455	1	236	0	0	47	13,001
週3.5回の場合	0	0	0	0	0	0	0	0	0	0
週4回の場合	61	8,531	22	5,630	0	0	14	1,708	97	15,869
週4.5回の場合	4	212	11	2,160	0	0	0	0	15	2,372
週5回以上の場合	26	2,504	14	1,480	0	0	0	0	40	3,984
月1回の場合	0	0	0	0	0	0	0	0	0	0
月2回の場合	0	0	0	0	0	0	0	0	0	0
月3回の場合	0	0	0	0	0	0	0	0	0	0
その他	0	0	0	0	0	0	0	0	0	0
計	118	17,557	66	15,725	1	236	14	1,708	199	35,226

(委託炊飯)

区分	小学校		中学校		義務教育学校		特別支援学校		計	
	学校数	児童数	学校数	生徒数	学校数	生徒数	学校数	生徒数等	学校数	幼児数 児童数 生徒数
週1回の場合	0	0	0	0	0	0	0	0	0	0
週2回の場合	0	0	0	0	0	0	0	0	0	0
週2.5回の場合	0	0	0	0	0	0	0	0	0	0
週3回の場合	89	30,350	5	1,553	0	0	0	0	94	31,903
週3.5回の場合	4	875	1	455	0	0	0	0	5	1,330
週4回の場合	124	36,007	59	19,416	0	0	0	0	183	55,423
週4.5回の場合	0	0	2	1,160	0	0	0	0	2	1,160
週5回以上の場合	0	0	8	3,498	0	0	1	27	9	3,525
月1回の場合	0	0	0	0	0	0	0	0	0	0
月2回の場合	0	0	0	0	0	0	0	0	0	0
月3回の場合	0	0	0	0	0	0	0	0	0	0
その他	0	0	0	0	0	0	0	0	0	0
計	217	67,232	75	26,082	0	0	1	27	293	93,341

幼児児童生徒一人1週間当たりの平均実施回数の推移



※学校給食実施状況調査結果から抜粋。

(3) 参考資料
【参考】①

令和5年産 水稲うるちのみ及び玄米の産地品種銘柄一覧

水稲うるち		令和5年産産地品種銘柄									
道府県	銘柄数	必須銘柄					選択銘柄				
北海道	21	彩	あやゆめ	おぼろづき	きらら397	大地の星	えみまる	きたくりん	北瑞穂	さんさんまる	そらゆき
		ななつぼし	ふつくりんこ	ほしのゆめ	ほしまる	ゆきひかり	雪ごぜん	ゆきさやか	雪の穂	ゆきのめぐみ	ゆきむつみ
青森県	15	あきたこまち	つがるロマン	まっしぐら			あおりりこ	あさゆき	コシヒカリ	青天の霹靂	つきあかり
							つぶゆき	はれわたり	ひとめぼれ	ほっかりん	ムツニシキ
岩手県	19	あきたこまち	いわてっこ	ササニシキ	どんびしゃり	ひとめぼれ	かけはし	きらほ	銀河のしずく	コシヒカリ	金色の風
							たかたのゆめ	ちほみのり	つきあかり	トヨニシキ	ほむすめ舞
宮城県	31	ササニシキ	ひとめぼれ	まなむすめ			あきたこまち	いのちの壺	大粒ダイヤ	かくや姫	キヌヒカリ
							金のいぶき	げんきまる	コシヒカリ	五百川	ササニシキ
秋田県	33	あきたこまち	ひとめぼれ	めんこいな			あきたざらり	あきたばらり	秋田63号	秋のきらめき	淡雪こまち
							亀の尾4号	キヨニシキ	金のいぶき	きんのめぐみ	さんざん
山形県	28	あきたこまち	コシヒカリ	つや姫	はえぬき	ひとめぼれ	いのちの壺	金のいぶき	きんのめぐみ	ササニシキ	里のゆき
		雪若丸					さわのほな	ちほみのり	つきあかり	つくばSD1号	つくばSD2号
福島県	32	コシヒカリ	ひとめぼれ				あきたこまち	あきだわら	笑みの絆	LGCソフト	大粒ダイヤ
							おきにいり	五百川	さいこうち	ササニシキ	里山のつぶ
茨城県	35	あきたこまち	キヌヒカリ	コシヒカリ	チヨニシキ	つくばSD1号	あきだわら	あさひの夢	一番星	いのちの壺	笑みの絆
		とねのめぐみ	日本晴	ひとめぼれ	ミルキークイーン	夢ごっこ	エルジー酒	LGCソフト	華麗舞	つきあかり	つくばSD2号
栃木県	23	あさひの夢	コシヒカリ	なすひかり	ひとめぼれ	ミルキークイーン	あきだわら	いのちの壺	縁結び	大粒ダイヤ	亀の尾
							恋の予感	ササニシキ	新生夢ごっこ	とちぎの星	とねのめぐみ
群馬県	15	朝の光	あさひの夢	キヌヒカリ	コシヒカリ	ゴロピカリ	あきだわら	いなほつこり	にじのきらめき	はいほう	ミルキークイーン
		さわびかり	ひとめぼれ				にこまる	にじのきらめき	日本晴	ヒカリ新世紀	ほしじるし
埼玉県	20	あきたこまち	朝の光	キヌヒカリ	コシヒカリ	彩のかがやき	あきだわら	あさひの夢	大粒ダイヤ	五百川	彩のきずな
		彩のみり	日本晴	ミルキークイーン			彩のほほえみ	新生夢ごっこ	とねのめぐみ	和みりソフト	にこまる
千葉県	26	あきたこまち	コシヒカリ	ひとめぼれ	ふさおとめ	ふさこがね	あきだわら	いただき	いのちの壺	恋の予感	五百川
		ミルキークイーン	ゆめかなえ	夢ごっこ			つきあかり	つくばSD1号	粒すけ	とねのめぐみ	とよめき
神奈川県	5	キヌヒカリ	コシヒカリ	さとじまん	はるみ		あきだわら	いのちの壺	えみのあき	笑みの絆	
		こしいぶき	コシヒカリ	ゆきん子舞			縁結び	華麗舞	キヌヒカリ	恋初めし	越路早生
新潟県	39						縁結び	華麗舞	キヌヒカリ	恋初めし	越路早生
							越のかわり	五百川	春陽	新之助	千秋楽
富山県	27	コシヒカリ	てんこもり	てんたかく	とがおとめ	日本晴	赤むすび	あきさかり	あきたこまち	あきだわら	縁結び
		ハナエチゼン	ひとめぼれ	フクヒカリ			おわら美人	黒むすび	春陽	つきあかり	つくばSD1号
石川県	24	コシヒカリ	ゆめみづほ				あきたこまち	あきだわら	笑みの絆	コシヒカリ1号	五百川
							春陽	つきあかり	とよめき	どんとこい	にこまる
福井県	23	あきさかり	イクヒカリ	キヌヒカリ	コシヒカリ	日本晴	ICS6号	いちほまれ	縁結び	五百川	シャイパール
		ハナエチゼン	ひとめぼれ	ミルキークイーン			つきあかり	つくばSD1号	にこまる	ハナエチゼン	はえぬき
山梨県	10	あさひの夢	コシヒカリ	ひとめぼれ			あきだわら	いのちの壺	縁結び	風さやか	きらりん
							きんのめぐみ	五百川	つきあかり	天龍乙女	ほむすめ舞
長野県	17	あきたこまち	キヌヒカリ	コシヒカリ	ひとめぼれ	ミルキークイーン	あきだわら	いのちの壺	縁結び	風さやか	きらりん
							きんのめぐみ	五百川	つきあかり	天龍乙女	ほむすめ舞

道府県	銘柄数	令和5年産産地品種銘柄									
		必須銘柄					選択銘柄				
岐阜県	26	あきたこまち	あさひの夢	コシヒカリ	ハツシモ	ひとめぼれ	あきさかり	いのちの壱	LGCソフト	縁結び	キヌヒカリ
							金光	こなゆきひめ	清水 1号	清流のめぐみ	つや姫
							にじのきらめき	日本晴	ハツシモ	はなの舞い	ヒノヒカリ
							ほしじるし	みつひかり	ミネアサヒ	みのにしき	ミルキークイーン
静岡県	23	あいちのかおり	あさひの夢	キヌヒカリ	きぬむすめ	コシヒカリ	あきたこまち	いのちの壱	LGCソフト	縁結び	歓喜の風
		にこまる	ひとめぼれ	ヒノヒカリ	ミルキークイーン		さんのめぐみ	吟おうみ	つくばSD1号	なつしずか	にじのきらめき
							はいごころ	ふくのいち	みつひかり	ゆめみしま	
愛知県	26	あいちのかおり	あさひの夢	コシヒカリ			あいちのこころ	あきたこまち	あきだわら	いのちの壱	縁結び
							キヌヒカリ	きぬむすめ	大地の風	チヨニシキ	豊橋1号
							和みりゾット	なつきらり	にこまる	にじのきらめき	はいごころ
							ハツシモ	ひとめぼれ	ほしじるし	みつひかり	ミネアサヒ
三重県	28	あきたこまち	キヌヒカリ	コシヒカリ	どんとこい	みえのえみ	イクヒカリ	うこん錦	えみだわら	縁結び	大粒ダイヤ
		みえのゆめ	ミルキークイーン	ヤマヒカリ			きぬむすめ	黄金晴	しぶくのみのり	つくばSD1号	なついろ
							にじのきらめき	ヒカリ新世紀	ひとめぼれ	ヒノヒカリ	ほしじるし
							三重23号	みつひかり	みのりの郷	みのりの郷	夢ごち
滋賀県	33	秋の詩	キヌヒカリ	吟おうみ	コシヒカリ	日本晴	あきたこまち	あきだわら	無細垂のかおり	笑みの絆	縁結び
		みずかがみ	ゆめおうみ	レーク65			大粒ダイヤ	きぬむすめ	ササニシキ	滋賀83号	つくばSD1号
							にこまる	にじのきらめき	ハナエチゼン	ハナエチゼン	ヒカリ新世紀
							ひとめぼれ	ヒノヒカリ	ほむすめ舞	なつひかり	みどり豊
京都府	17	キヌヒカリ	コシヒカリ	どんとこい	日本晴	ヒノヒカリ	いのちの壱	縁結び	きぬむすめ	京式部	京の輝き
		フクヒカリ	祭り晴				にこまる	ヒカリ新世紀	ほむすめ舞	ミルキークイーン	夢ごち
							あきたこまち	きぬむすめ	恋の予感	てんたく	にこまる
大阪府	10	キヌヒカリ	コシヒカリ	ひとめぼれ	ヒノヒカリ	祭り晴	あきたこまち	きぬむすめ			
兵庫県	31	キヌヒカリ	コシヒカリ	どんとこい	日本晴	ヒノヒカリ	あきたこまち	あきだわら	いのちの壱	かぐや姫	歓喜の風
							きぬむすめ	たちほるか	ちほみのり	つきあかり	とよめき
							中生新千本	にこまる	ハナエチゼン	びかまる	ヒカリ新世紀
							無細垂のおよめ	フクヒカリ	ほむすめ舞	なつひかり	みどり豊
奈良県	5	あきたこまち	キヌヒカリ	コシヒカリ	ひとめぼれ	ヒノヒカリ					
和歌山県	14	イクヒカリ	キヌヒカリ	きぬむすめ	コシヒカリ	日本晴	つや姫	にこまる	にじのきらめき	ヒカリ新世紀	
		ハナエチゼン	ヒノヒカリ	ミネアサヒ	ミルキークイーン	ヤマヒカリ					
							あきたこまち	あきだわら	縁結び	きぬむすめ	つきあかり
							日本晴	ハナエチゼン	ヒカリ新世紀	ヒノヒカリ	プリンセスかおり
鳥取県	15	コシヒカリ	ひとめぼれ				あきたこまち	あきだわら	縁結び	きぬむすめ	つきあかり
島根県	15	きぬむすめ	コシヒカリ	ハナエチゼン	ヒノヒカリ		あきだわら	LGCソフト	縁結び	越のかおり	春陽
							つきあかり	つやきらり	つや姫	にこまる	ミルキークイーン
岡山県	23	あきたこまち	アケボノ	朝日	コシヒカリ	ヒノヒカリ	あきだわら	アキヒカリ	キヌヒカリ	きぬむすめ	吉備の華
							金のいぶき	恋の予感	中生新千本	にこまる	にじのきらめき
							日本晴	はいごころ	びかまる	ヒカリ新世紀	ひとめぼれ
							みつひかり	ミルキークイーン	夢の華		
広島県	26	あきたこまち	あきろまん	キヌヒカリ	こいもみじ	コシヒカリ	あきさかり	あきだわら	いのちの壱	LGCソフト	縁結び
		どんとこい	中生新千本	ひとめぼれ	ヒノヒカリ	ホウレイ	きぬむすめ	金のいぶき	恋初めし	恋の予感	つきあかり
		ミルキークイーン					つくばSD1号	にこまる	ヒカリ新世紀	姫ごのみ	夢の華
山口県	16	コシヒカリ	晴るる	ひとめぼれ	ヒノヒカリ		あきたこまち	あきまつり	きぬむすめ	金のいぶき	恋の予感
							せとのにじ	中生新千本	にこまる	日本晴	みつひかり
							ミルキークイーン	やまだわら			
徳島県	15	あきたこまち	あわみのり	キヌヒカリ	コシヒカリ	日本晴	あきさかり	イクヒカリ	五百川	はるみ	ヒカリ新世紀
		ハナエチゼン	ヒノヒカリ				ひとめぼれ	ほむすめ舞	ミルキークイーン		
香川県	12	コシヒカリ	はえぬき	ヒノヒカリ			あきげしき	あきさかり	あきたこまち	おいでまい	オオセト
							キヌヒカリ	さぬきよいまい	にこまる	姫ごのみ	
愛媛県	13	あきたこまち	キヌヒカリ	コシヒカリ	ヒノヒカリ	松山三井	あきだわら	きぬむすめ	てんたく	にこまる	ひとめぼれ
							ひめの凜	フクヒカリ	なつひかり		
高知県	25	あきたこまち	コシヒカリ	さわかおり	ナツヒカリ	南国そだち	アキツボ	イクヒカリ	キヌヒカリ	きぬむすめ	黄金錦
		ヒユリ	ヒノヒカリ				たちほるか	十和	土佐錦	とよめき	にこまる
							辻ノ川1号	ヒカリ新世紀	ヒカリッポ	ひとめぼれ	びかまる
							フクヒカリ	ミルキークイーン	よさ恋美人		
福岡県	17	元氣つくし	コシヒカリ	つくしろまん	にこまる	ヒノヒカリ	ツクシホマレ	つやおとめ	つやきらり	とくだわら	姫ごのみ
		夢つくし					ふくのこ	爽つくし	恵つくし	夢一献	レイホウ
佐賀県	13	コシヒカリ	さがびより	天使の詩	ヒノヒカリ	夢しずく	さとじまん	たんぼの夢	つや姫	にこまる	にじのきらめき
							日本晴	ボンユタカ	レイホウ		
長崎県	8	コシヒカリ	なつほのか	にこまる	ヒノヒカリ		おてんとそだち	恋初めし	つや姫	レイホウ	
熊本県	27	あきまさり	コシヒカリ	ヒノヒカリ	森のくまさん		あきげしき	あきだわら	秋音色	縁結び	歓喜の風
							キヌヒカリ	くまさんの輝き	くまさんの力	たちほるか	つくばSD1号
							つやきらり	とよめき	にこまる	びかまる	ヒカリ新世紀
							ひとめぼれ	北陸193号	ほむすめ舞	ミスホカチ	なつひかり
大分県	14	あきまさり	コシヒカリ	にこまる	ひとめぼれ	ヒノヒカリ	あきたこまち	あきだわら	恋の予感	たちほるか	つや姫
							なつほのか	みつひかり	ミルキークイーン	ユメヒカリ	
							あきげしき	あきたこまち	あきだわら	おてんとそだち	黄金錦
							つや姫	夏の笑み	にこまる	ひとめぼれ	ほしじるし
鹿児島県	12	あきほなみ	彩南月	イクヒカリ	コシヒカリ	はなさつま	あきのそら	たからまさり	とよめき	なつほのか	にこまる
		ヒノヒカリ					ミルキークイーン				
沖縄県	3	ちゅらひかり	ひとめぼれ				ミルキークイーン				
合計	928		255						673		

県	品種群	品種名							
宮城県	ササニシキ	ササニシキ	ササニシキBL						
福島県	みつひかり	みつひかり2003							
茨城県	ふくまる	ふくまる	ふくまるSL						
茨城県	みつひかり	みつひかり2003	みつひかり2005						
栃木県	みつひかり	みつひかり2003	みつひかり2005						
埼玉県	みつひかり	みつひかり2003	みつひかり2005						
千葉県	みつひかり	みつひかり2003	みつひかり2005						
新潟県	コシヒカリ	コシヒカリ	コシヒカリBL						
新潟県	みつひかり	みつひかり2003	みつひかり2005						
富山県	赤むすび	富山赤71号	富山赤78号						
富山県	コシヒカリ	コシヒカリ	コシヒカリBL						
富山県	てんたかく	てんたかく	てんたかく81						
富山県	みつひかり	みつひかり2003	みつひかり2005						
石川県	みつひかり	みつひかり2003	みつひかり2005						
福井県	みつひかり	みつひかり2003	みつひかり2005						
岐阜県	ハツシモ	ハツシモ	ハツシモ岐阜SL						
岐阜県	みつひかり	みつひかり2003	みつひかり2005						
静岡県	あいちのかおり	あいちのかおり	あいちのかおりSBL						
静岡県	みつひかり	みつひかり2003	みつひかり2005						
愛知県	あいちのかおり	あいちのかおり	あいちのかおりSBL						
愛知県	ハツシモ	ハツシモ	ハツシモ岐阜SL						
愛知県	みつひかり	みつひかり2003	みつひかり2005						
愛知県	ミネアサヒ	ミネアサヒ	ミネアサヒSBL						
三重県	みえのゆめ	みえのゆめ	みえのゆめBSL						
三重県	みつひかり	みつひかり2003	みつひかり2005						
滋賀県	みつひかり	みつひかり2003	みつひかり2005						
大阪府	てんたかく	てんたかく	てんたかく81						
兵庫県	みつひかり	みつひかり2003	みつひかり2005						
岡山県	みつひかり	みつひかり2003	みつひかり2005						
山口県	みつひかり	みつひかり2003	みつひかり2005						
愛媛県	てんたかく	てんたかく	てんたかく81						
愛媛県	みつひかり	みつひかり2003	みつひかり2005						
福岡県	にこまる	にこまる	にこまるBL1号						
熊本県	みつひかり	みつひかり2003	みつひかり2005						
大分県	みつひかり	みつひかり2003	みつひかり2005						

備考

- 1 宮城県のササニシキBLは、ササニシキBL1号、ササニシキBL2号、ササニシキBL3号、ササニシキBL4号、ササニシキBL5号、ササニシキBL6号及びササニシキBL7号である。
- 2 新潟県のコシヒカリBLは、コシヒカリ新潟BL1号、コシヒカリ新潟BL2号、コシヒカリ新潟BL3号、コシヒカリ新潟BL4号、コシヒカリ新潟BL10号、コシヒカリ新潟BL11号及びコシヒカリ新潟BL13号である。
- 3 富山県のコシヒカリBLは、コシヒカリ富山BL1号、コシヒカリ富山BL2号、コシヒカリ富山BL3号、コシヒカリ富山BL4号及びコシヒカリ富山BL6号である。

[参考] ②

三重県産米の相対取引価格(出荷業者)(速報)と全銘柄平均価格

H25年度 (単位:円/玄米60kg)

産地	品種銘柄	地域区分	25年9月	10月	11月	12月	26年1月	2月	3月	4月	5月	6月	7月	8月
三重	コシヒカリ	一般	15,054	14,816	14,590	14,679	14,715	14,604	14,136	13,684				
三重	コシヒカリ	伊賀	15,121	14,877	14,828	15,087	15,139	15,033	14,565	14,962	13,903	14,903		
全銘柄平均価格			14,871	14,752	14,637	14,582	14,534	14,501	14,449	14,663	14,467	14,328	14,040	13,684

H26年度 (単位:円/玄米60kg)

産地	品種銘柄	地域区分	26年9月	10月	11月	12月	27年1月	2月	3月	4月	5月	6月	7月	8月
三重	コシヒカリ	一般	12,746	12,455	12,272	12,453	12,791	12,031	12,336	11,872	12,461		12,111	
三重	コシヒカリ	伊賀	13,199	12,964	12,711	12,993		12,624	12,636	11,009				
全銘柄平均価格			12,461	12,215	12,162	12,142	12,078	12,044	11,943	11,921	11,891	12,068	11,949	11,928

H27年度 (単位:円/玄米60kg)

産地	品種銘柄	地域区分	27年9月	10月	11月	12月	28年1月	2月	3月	4月	5月	6月	7月	8月
三重	コシヒカリ	一般	13,589	13,574	13,429	13,599	13,569	13,657	13,670	13,868	13,660			
三重	コシヒカリ	伊賀	14,000	13,990	13,652	14,011	14,104	14,058	14,247	14,413	14,316			
全銘柄平均価格			13,178	13,116	13,223	13,245	13,238	13,265	13,252	13,208	13,329	13,265	13,209	13,263

H28年度 (単位:円/玄米60kg)

産地	品種銘柄	地域区分	28年9月	10月	11月	12月	29年1月	2月	3月	4月	5月	6月	7月	8月
三重	コシヒカリ	一般	14,207	14,185	14,299	14,219	14,310	14,299	14,388	14,508	14,432	14,530	-	-
三重	コシヒカリ	伊賀	14,647	14,638	14,682	14,588	14,705	14,743	14,740	14,953	14,962	14,962	-	-
全銘柄平均価格			14,342	14,307	14,350	14,315	14,366	14,319	14,307	14,379	14,455	14,442	14,469	14,458

H29年度 (単位:円/玄米60kg)

産地	品種銘柄	地域区分	29年9月	10月	11月	12月	30年1月	2月	3月	4月	5月	6月	7月	8月
三重	コシヒカリ	一般	14,906	-	-	15,226	15,100	14,939	14,900	15,078	15,060	-	15,503	-
三重	コシヒカリ	伊賀	15,315	-	-	-	15,738	15,224	15,391	15,523	15,503	-	15,808	15,934
全銘柄平均価格			15,526	15,501	15,534	15,624	15,596	15,729	15,673	15,779	15,735	15,692	15,666	15,683

H30年度 (単位:円/玄米60kg)

産地	品種銘柄	地域区分	30年9月	10月	11月	12月	31年1月	2月	3月	4月	5月	6月	7月	8月
三重	コシヒカリ	一般	15,456	15,469	15,358	15,426	15,355	15,343	15,433	-	15,278	15,340	15,408	15,341
三重	コシヒカリ	伊賀	15,960	15,772	15,786	15,778	15,809	15,803	16,030	16,150	15,501	-	16,097	-
全銘柄平均価格			15,763	15,707	15,711	15,696	15,709	15,703	15,722	15,777	15,732	15,702	15,716	15,706

令和元年度 (単位:円/玄米60kg)

産地	品種銘柄	地域区分	元年9月	10月	11月	12月	2年1月	2月	3月	4月	5月	6月	7月	8月
三重	コシヒカリ	一般	15,606	15,601	15,555	15,502	15,603	15,459	15,602	15,459	-	15,487	-	-
三重	コシヒカリ	伊賀	15,946	15,887	15,948	15,888	16,001	15,887	15,917	16,265	-	15,903	-	-
全銘柄平均価格			15,819	15,733	15,690	15,745	15,824	15,773	15,749	15,775	15,777	15,642	15,556	15,531

令和2年度 (単位:円/玄米60kg)

産地	品種銘柄	地域区分	2年9月	10月	11月	12月	3年1月	2月	3月	4月	5月	6月	7月	8月
三重	コシヒカリ	一般	15,043	14,959	15,023	14,876	14,729	14,815	14,928	15,031	14,830	14,843	-	-
三重	コシヒカリ	伊賀	15,239	15,406	15,363	-	15,361	15,436	15,376	15,422	15,284	15,347	-	-
全銘柄平均価格			15,143	15,065	15,010	14,896	14,903	14,844	14,740	14,732	14,611	14,225	14,057	13,830

令和3年度 (単位:円/玄米60kg)

産地	品種銘柄	地域区分	3年9月	10月	11月	12月	4年1月	2月	3月	4月	5月	6月	7月	8月
三重	コシヒカリ	一般	12,809	-	12,835	13,117	12,891	12,171	12,394	-	-	12,075	12,384	-
三重	コシヒカリ	伊賀	-	13,143	-	13,465	13,229	13,227	13,315	12,161	12,463	-	-	-
全銘柄平均価格			13,255	13,120	13,024	12,973	12,884	12,853	12,777	12,797	12,702	12,618	12,593	12,714

令和4年度 (単位:円/玄米60kg)

産地	品種銘柄	地域区分	4年9月	10月	11月	12月	5年1月	2月	3月	4月	5月	6月	7月	8月
三重	コシヒカリ	一般	13,257	13,222	13,444	13,618	12,979	-	12,867	12,201	-	-	-	-
三重	コシヒカリ	伊賀	13,704	13,565	13,593	13,781	13,791	13,511	13,889	-	13,781	-	-	-
全銘柄平均価格			13,961	13,898	13,899	13,920	13,946	13,840	13,877	13,880	13,907	13,865	13,840	13,777

令和5年度 (単位:円/玄米60kg)

産地	品種銘柄	地域区分	5年9月	10月	11月	12月	6年1月	2月	3月	4月	5月	6月	7月	8月
三重	コシヒカリ	一般	14,974	14,754	14,597	14,676	14,656	14,862	14,640	-	-	-	-	-
三重	コシヒカリ	伊賀	15,111	15,018	15,073	15,089	15,096	15,082	15,461	15,008	-	-	-	-
全銘柄平均価格			15,291	15,181	15,240	15,390	15,358	15,303	15,428	15,526	15,597	15,865	15,626	16,133

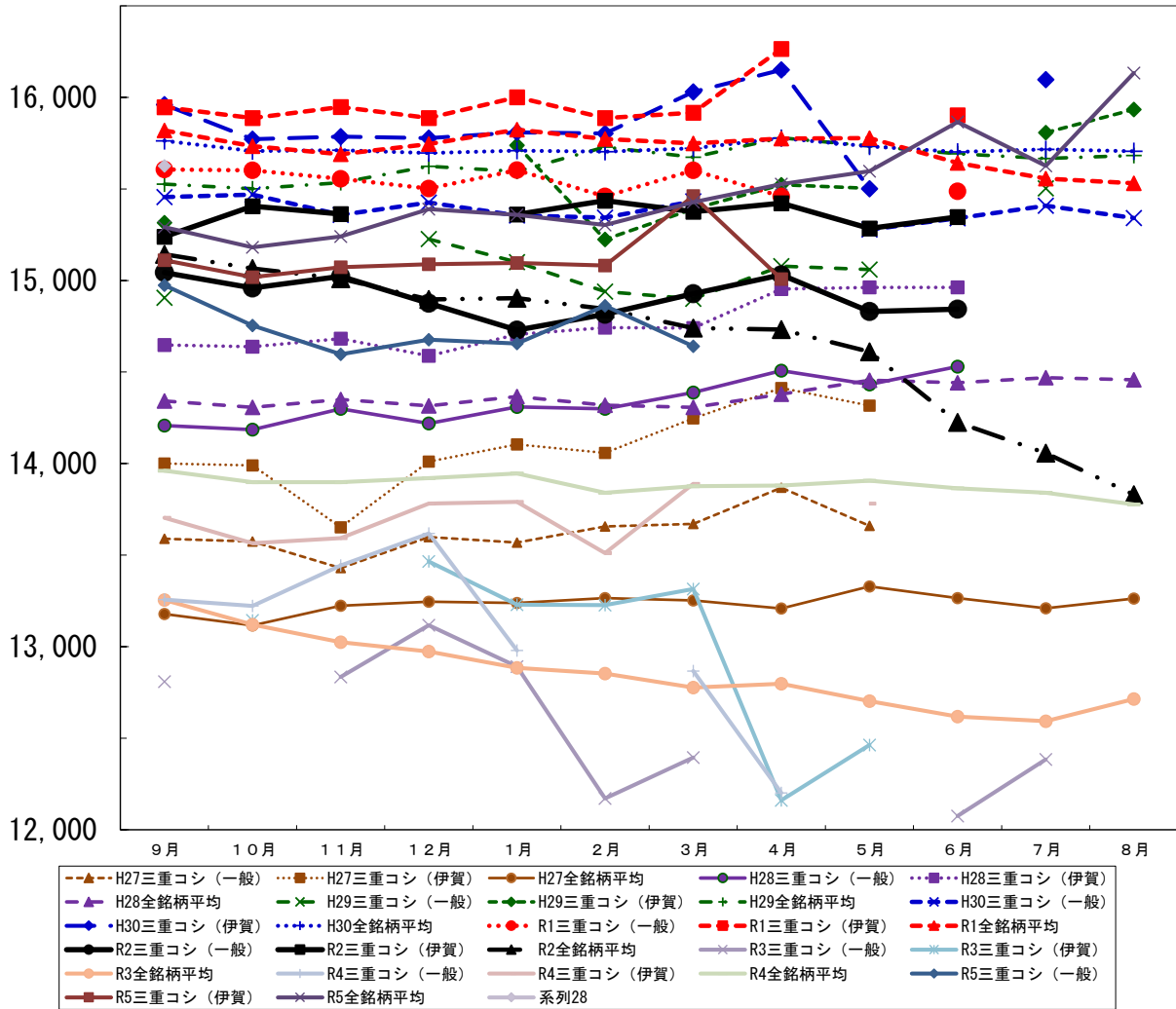
注1) 価格には、運賃、包装代、消費税相当額が含まれている。
 注2) 全銘柄平均価格は、産地銘柄ごとの前年産検査数量ウェイトで加重平均した価格である。
 注3) 速報値である。
 農林水産省公表資料より

資料: 農林水産省「米穀の取引に関する報告」

注: 1) 相対取引価格は、①全国出荷団体、②年間の玄米仕入数量が5,000トン以上の道県出荷団体等、③年間の直接販売数量が5,000トン以上の出荷業者と卸売業者等の主食用の相対取引契約(数量と価格が決定した時点を基準としている。)の1等米の数量及び価格(運賃、包装代、消費税相当額を含めた価格。)により加重平均したものである。
 その際、新潟、長野、静岡、山梨、岐阜、愛知、三重、滋賀、京都、奈良、和歌山、徳島、香川、高松、岡山、広島、山口、福岡、佐賀、熊本、鹿児島、沖縄の産地品種銘柄については受渡地を東日本としているものを、富山、岐阜、愛知以西(西日本)の産地品種銘柄については受渡地を西日本としているものを加重平均している。
 2) また、相対取引価格は、個々の契約数量に応じて設定される大口割引等の割引などが適用された価格であり、実際の取引状況に応じて等級及び付加価値等(栽培方法等)の価格調整が行われることがある。
 3) 産地品種銘柄は、20年度でコメ価格センターに上場があった産地品種銘柄で、かつ、月1,000トン以上の取引があったものである。
 4) 全銘柄平均価格は、産地銘柄ごとの前年産検査数量ウェイトで加重平均した価格である。

年産別相対取引価格(出荷業者) (速報値) の推移

(単位:円/60kg)



注1) 価格には、運賃、包装代、消費税相当額が含まれている。
 注2) 全銘柄平均価格は、産地銘柄ごとの前年産検査数量ウェイトで加重平均した価格である。
 注3) 速報値である。
 農林水産省公表資料より

資料:農林水産省「米穀の取引に関する報告」

- 注:1) 相対取引価格は、①全国出荷団体、②年間の玄米仕入数量が5,000トン以上の道県出荷団体等、③年間の直接販売数量が5,000トン以上の出荷業者と卸売業者等の主食用の相対取引契約(数量と価格が決定した時点を基準としている。)の1等米の数量及び価格(運賃、包装代、消費税相当額を含めた価格。)により加重平均したものである。
 その際、新潟、長野、静岡以東(東日本)の産地品種銘柄については受渡地を東日本としているものを、富山、岐阜、愛知以西(西日本)の産地品種銘柄については受渡地を西日本としているものを加重平均している。
- 2) また、相対取引価格は、個々の契約数量に応じて設定される大口割引等の割引などが適用された価格であり、実際の取引状況に応じて等級及び付加価値等(栽培方法等)の価格調整が行われることがある。
- 3) 産地品種銘柄は、20年産でコメ価格センターに上場があった産地品種銘柄で、かつ、月1,000トン以上の取引があったものである。
- 4) 全銘柄平均価格は、産地銘柄ごとの前年産検査数量ウェイトで加重平均した価格である。

[参考] ③

米の1世帯当たり支出金額等の推移

年次	全 国						＜参考1＞津市		＜参考2＞一人当たり供給	
	支出金額	対前年増減率	購入数量	対前年増減率	平均価格	対前年増減率	米の支出金額	対前年増減率		対前年増減率
	- 円	- %	- kg	- %	- 円	- %	- 円	- %	kg	- %
19	30,680	△ 0.1	85.27	0.2	363.24	△ 0.9	23,810	△ 15.0	61.4	0.7
20	31,229	1.8	88.33	3.6	357.29	△ 1.6	25,471	6.9	59.0	△ 0.4
21	30,496	△ 3.4	85.05	△ 3.7	361.82	1.3	27,966	9.8	58.5	△ 0.8
22	28,611	△ 6.1	83.14	△ 2.2	346.69	△ 4.1	28,326	1.2	59.5	1.7
23	27,428	△ 4.1	80.51	△ 3.1	341.79	△ 1.4	27,568	△ 2.6	57.8	△ 2.8
24	28,730	4.7	78.80	△ 2.1	366.59	7.2	29,398	6.6	56.3	△ 2.6
25	28,093	△ 2.2	75.17	△ 4.6	373.72	1.9	27,832	△ 5.3	56.9	1.1
26	25,108	△ 10.6	73.05	△ 2.8	343.71	△ 8.0	25,659	△ 7.8	55.6	△ 2.3
27	22,981	△ 8.5	69.51	△ 4.8	330.64	△ 3.8	25,309	△ 1.4	54.6	△ 1.8
28	23,522	2.4	68.74	△ 1.1	342.19	3.5	28,911	14.2	54.4	△ 0.4
29	23,681	0.7	67.27	△ 2.1	352.02	2.9	17,812	△ 38.4	54.1	△ 0.6
30	24,314	2.7	65.75	△ 2.3	369.83	5.1	20,351	14.3	53.5	△ 1.1
元	23,212	△ 4.5	62.20	△ 5.4	373.22	0.9	19,796	△ 2.7	53.1	△ 0.7
2	23,920	△ 1.6	64.53	△ 1.9	370.71	0.2	22,422	10.2	50.8	△ 4.3
3	21,862	△ 5.8	60.80	△ 2.3	359.55	△ 3.7	16,851	△ 14.9	51.4	1.2
4	19,825	△ 17.1	57.38	△ 11.1	345.49	△ 6.8		△ 100.0	50.9	△ 1.0
5	20,397	△ 6.7	56.65	△ 6.8	360.03	0.1	17,484	3.8	51.1	0.4

- (注) 1. 総務省家計調査 <品目分類>1世帯当たり1か月間の支出金額、購入数量及び平均価格 による。
 (平成17年から平成19年は全世帯、平成20年からは二人以上の世帯)
 2. 参考1は総務省家計調査 <品目分類>都道府県庁所在市別による。
 3. 参考2は食糧需給表による。

1世帯当たり支出金額 主食的調理食品、外食の推移

年次	＜参考3＞ 全 国				＜参考4＞ 津 市			
	主食的調理食品の支出金額	対前年増減率	外食の支出金額	対前年増減率	主食的調理食品の支出金額	対前年増減率	外食の支出金額	対前年増減率
	円	- %	円	- %	円	- %	円	- %
19	41,099	0.3	164,860	3.2	39,898	6.6	155,074	0.1
20	41,193	0.2	164,894	0.0	37,021	△ 7.2	166,726	7.5
21	40,680	△ 1.2	161,314	△ 2.2	37,541	1.4	179,267	7.5
22	40,953	0.6	160,228	△ 0.6	39,864	6.1	144,137	△ 19.5
23	42,617	4.0	154,545	△ 3.5	42,078	5.5	146,205	1.4
24	43,558	2.2	157,668	2.0	38,013	△ 9.6	148,081	1.2
25	44,240	1.6	154,533	△ 2.0	47,109	23.9	137,361	△ 7.2
26	44,976	1.7	155,988	0.9	42,198	△ 10.4	160,788	17.1
27	46,959	4.4	159,167	2.0	48,496	14.9	150,797	△ 6.2
28	49,476	5.4	168,067	5.6	40,420	△ 16.7	148,263	△ 1.7
29	49,769	0.6	168,646	0.3	47,138	16.6	179,631	21.2
30	50,926	2.3	171,571	1.7	47,362	0.5	167,870	△ 6.5
元	53,911	5.9	176,917	3.1	46,202	△ 2.4	179,712	7.1
2	55,424	8.8	129,726	△ 24.4	48,838	3.1	138,554	△ 17.5
3	59,326	10.0	125,423	△ 29.1	55,424	20.0	126,061	△ 29.9
4	62,042	11.9	147,655	13.8	55,489	13.6	126,918	△ 8.4
5	65,269	10.0	173,639	38.4	66,603	20.2	187,078	48.4

- (注) 4. 参考3は、総務省家計調査 <品目分類>1世帯当たり1か月間の支出金額、購入数量及び平均価格 による。
 (平成17年から平成19年は全世帯、平成20年からは二人以上の世帯)
 5. 参考4は、総務省家計調査 <品目分類>都道府県庁所在市別による。