

すずかがわ やしまがわ にししょうないちょうかみの
鈴鹿川水系八島川 通常砂防事業（三重県鈴鹿市西庄内町上野）

○事業概要

八島川の流域内に土砂移動痕跡が確認されるなど荒廃が進んでいるが、治山設備や所管不明設備のみで、砂防設備が整備されておらず、土砂が流出した場合、下流集落等に大きな被害を及ぼす恐れがあることから、当該事業に着手し、地域の安心安全を確保したい。

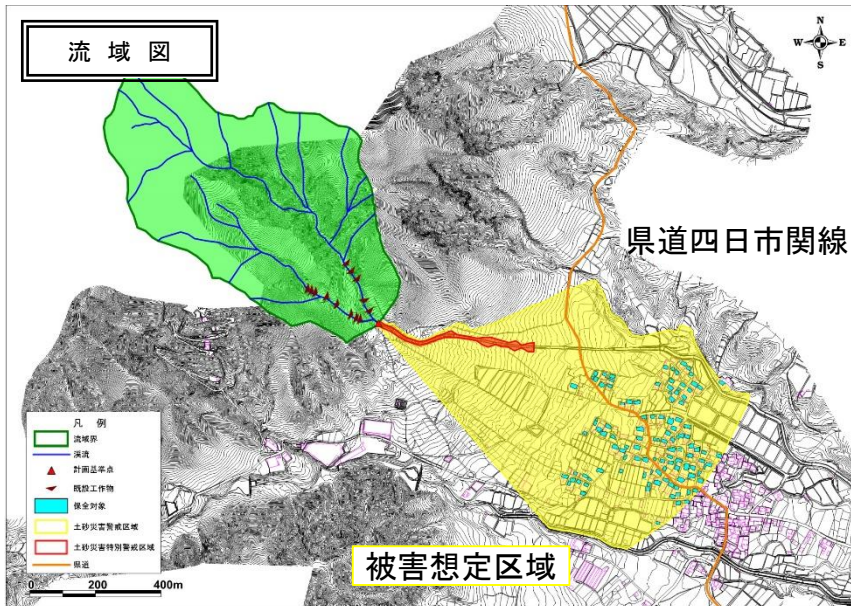
○箇所概要

保全対象：人家110戸、県道四日市関線720m、
 橋梁1基、公共施設等1ヶ所
 実施内容：砂防堰堤 1基
 計画策定主体：三重県

位置図



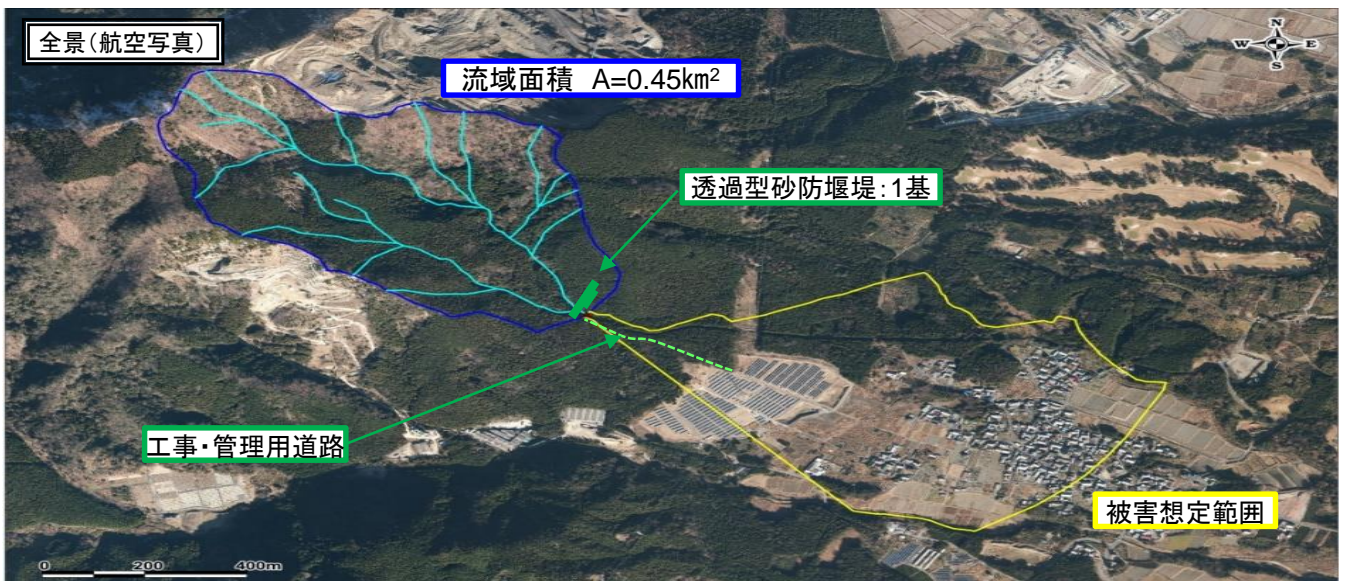
流域図



荒廃状況



全景(航空写真)



流域面積 $A=0.45\text{km}^2$

透過型砂防堰堤:1基

工事・管理用道路

被害想定範囲