

# 三重県内の道路交通量の推移（令和6年8月）

令和6年8月の主な県管理道路の交通量推移についてお知らせします。

## ○前月との比較

県内10地点のうち、  
5地点で増加しました。最も増加したのは桑名でした。  
3地点で減少しました。最も減少したのは津でした。

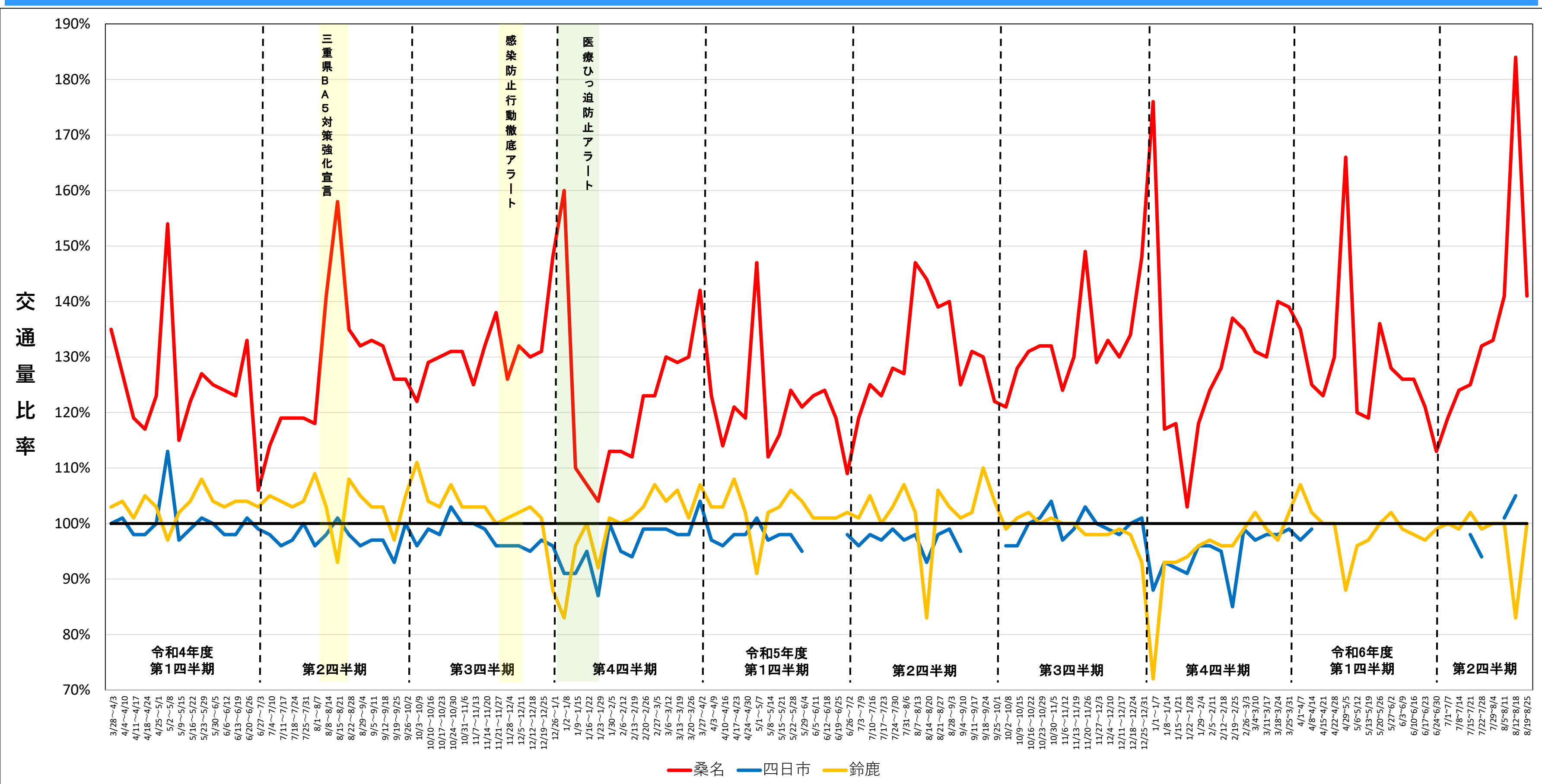
## ○前年との比較

県内10地点のうち、  
7地点で増加しました。最も増加したのは桑名でした。  
2地点で減少しました。最も減少したのは鈴鹿でした。

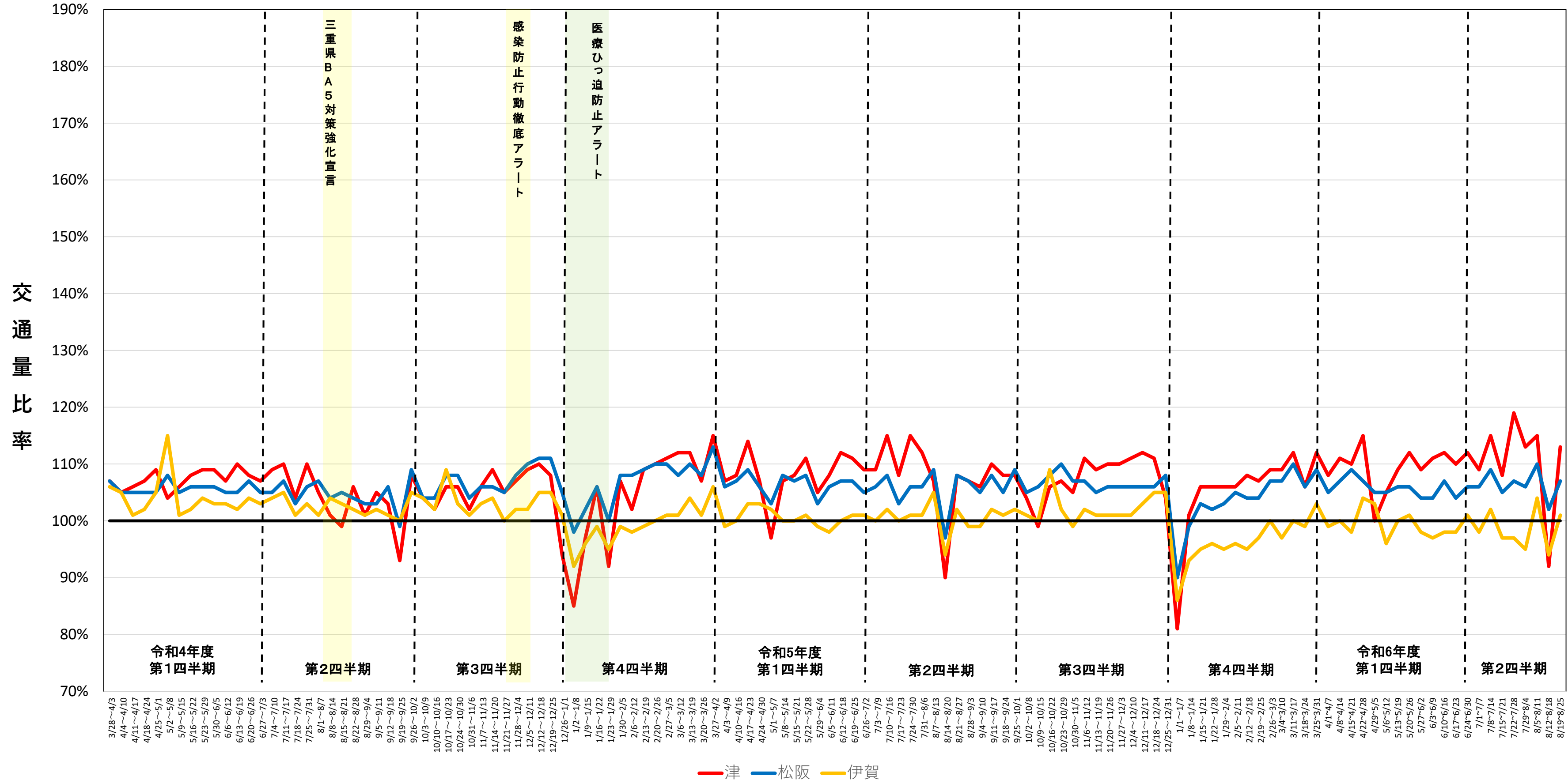
### <県管理道路> 全車種・全日

地域		設置箇所特性	前月比 (対 R6.7)	前年比 (対 R5.8)
北勢	桑名	観光地周辺	+21%	+10%
	四日市	観光地周辺	欠測	欠測
	鈴鹿	観光地周辺	-5%	-5%
中勢	津	I C周辺	-6%	+2%
	松阪	I C周辺	-1%	+1%
伊勢志摩	伊勢	観光地周辺	+8%	+8%
	志摩	観光地周辺	+8%	+4%
伊賀	伊賀	観光地周辺	±0%	-2%
東紀州	尾鷲	I C周辺	+7%	+6%
	熊野	広域防災拠点付近	+5%	+4%

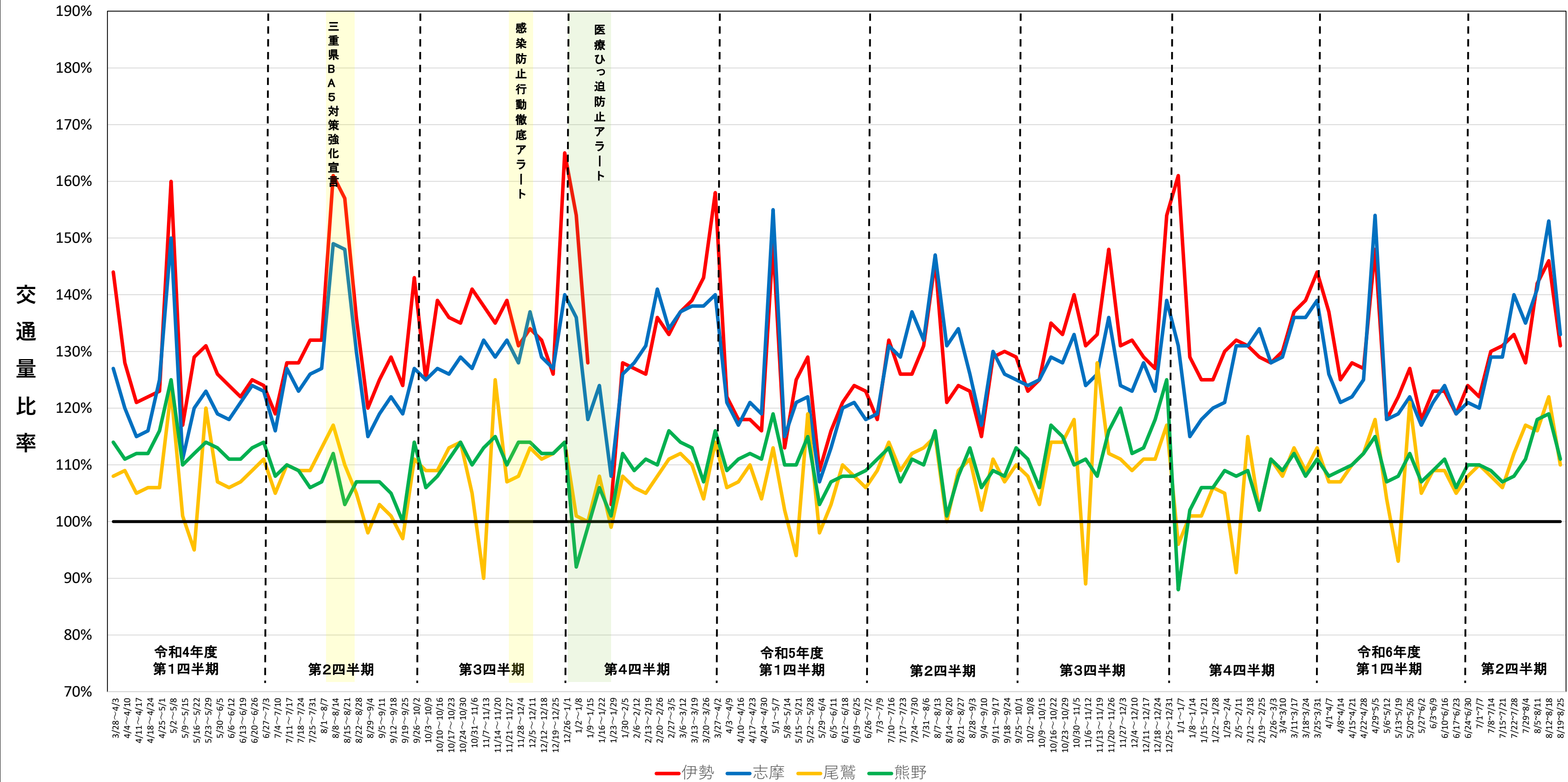
※各月の平均に対する増減としています。



※令和3年5月10日(月)~5月16日(日)の平均交通量を基準に交通量の増減を表示 ※交通量の欠測等の異常値を除いた値を使用しています



※令和3年5月10日(月)～5月16日(日)の平均交通量を基準に交通量の増減を表示 ※交通量の欠測等の異常値を除いた値を使用しています



※令和3年5月10日(月)~5月16日(日)の平均交通量を基準に交通量の増減を表示 ※交通量の欠測等の異常値を除いた値を使用しています