



一般国道368号

（勢和工区）

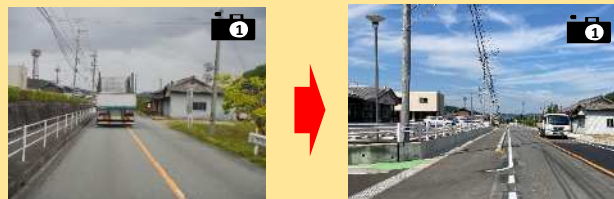
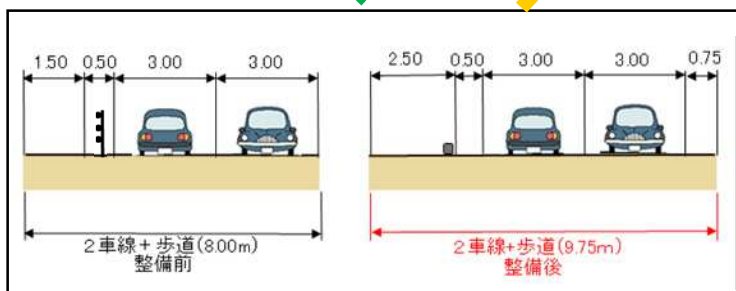


令和6年8月21日（水） 道路拡幅工事が完成



《通行車両の安全性の向上》

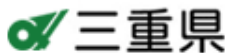
当区間は国道166号と国道42号を結ぶ幹線道路の一部区間となっており、路肩の幅員が確保されていなかったため、大型車がセンターラインをはみ出すなど支障をきたしていましたが、路肩の幅員を確保することで、通行車両の安全性が向上します。



《緊急輸送道路の機能強化》

防災拠点である多気町勢和振興事務所と国道42号を結ぶ区間は第二次緊急輸送道路に指定されており、災害時の人員及び物資等の輸送機能が強化されます。

問い合わせ先
松阪建設事務所 事業推進室 道路二課
電話：0598-50-0593



Mie Prefectural Government



三重県 県土整備部
公式マスコット ちどりん