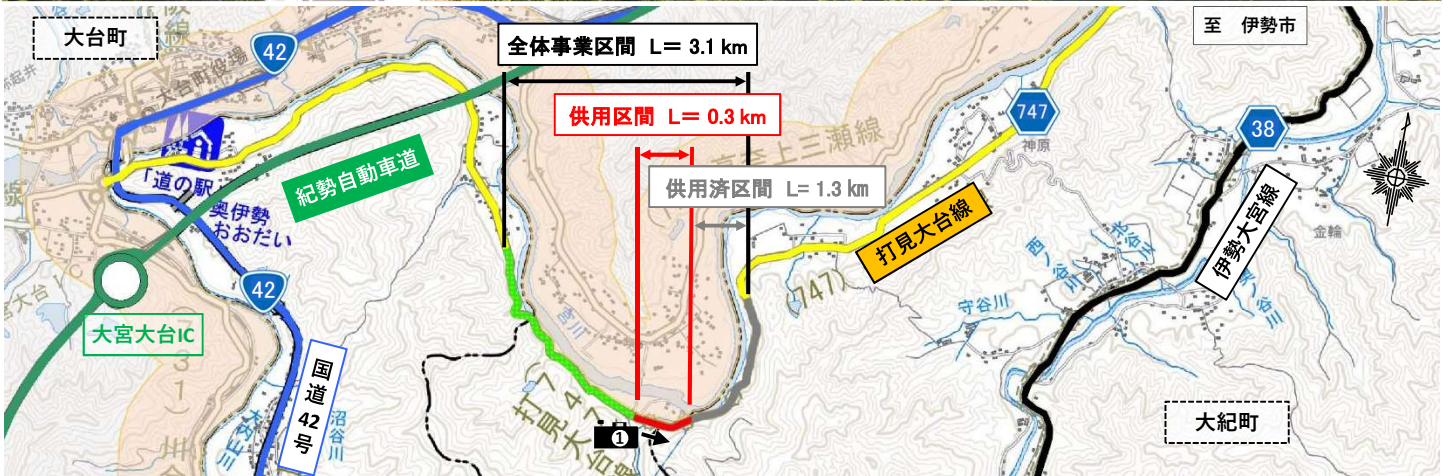


至 大台町

至 伊勢市

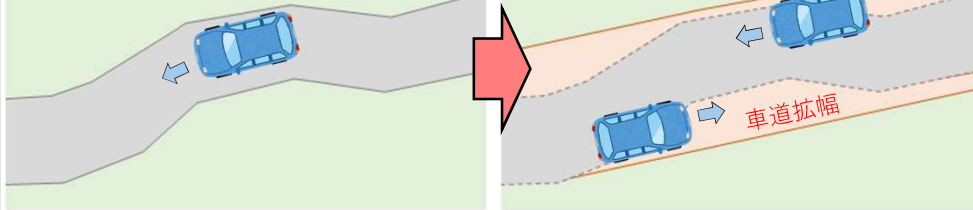
令和6年8月9日(金)
一部区間供用開始



【現道の拡幅によりすれ違いが可能になります!!】

最小幅員2.1m

車道幅員4.0m



《道路利用者の
安全性・快適性の向上》

当区間は、河川と急峻な斜面に挟まれ、急カーブが連続するうえに幅員も狭く、車両のすれ違いが困難であり、円滑な通行に支障をきたしていました。

今回の工事により、幅員狭小区間が解消され、車両のすれ違いが可能になり、安全・安心で快適に走行できるようになります。

📷 整備前



📷 整備後



問い合わせ先

伊勢建設事務所 事業推進室 道路二課

電話：0596-27-5217

