

### 《歩行者の安全性の向上》

当区間は、御園小学校の通学路であり、車道と歩道が分離されることで、歩行者の安全性が向上されます。

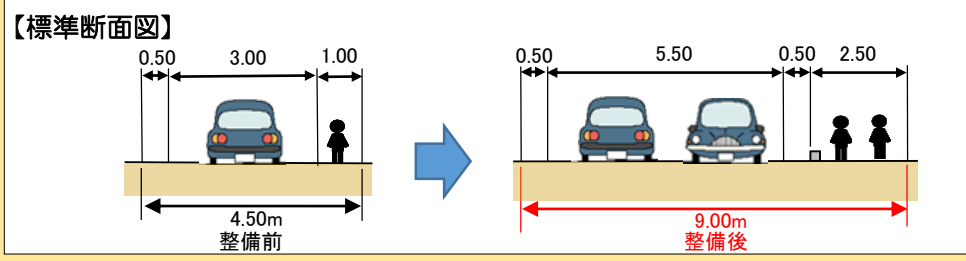
また、三重県初となる、立体に見える横断歩道の設置により、通行車両の一時停止を促す効果があります。



### 《通行車両の安全性の向上》

当区間は、交通量が多く、幅員が狭いため、車道を広げることで、通行車両の安全性が向上されます。

また、センターラインを設置しないことにより、車両速度の抑制が期待されます。



問い合わせ先  
伊勢建設事務所 事業推進室 道路一課  
電話：0596-27-5212



三重県 県土整備部  
公式マスコット ちどりん