

令和4年度（令和5年3月31日現在）

# 三重県の水道概況

三重県環境生活部環境共生局大気・水環境課

# 目 次

まえがき	1
凡例	2
用語の定義	3
水道の普及状況	
1．給水人口及び普及率の推移	5
給水人口及び普及率の推移（グラフ）	6
水道種別給水人口の推移（グラフ）	6
2．水道種別給水人口	7
3．市町別の普及率	8
市町別水道普及表	9
水道施設及び使用水量の概況	
1．令和4年度における概況	12
2．水道事業数の推移（上水道、簡易水道）	13
3．水源別取水量（上水道、簡易水道）の状況	14
4．浄水方法別年間浄水量（上水道、簡易水道）	15
5．年間給水量、年間有収水量、有収率推移表	16
6．実績1人1日給水量推移表	16
7．上水道における有効水量・有収水量の現状	17
8．上水道における有収水量の用途別内訳	17
9．上水道料金及び料金体系	18
10．三重県内における石綿セメント管の残存状況（R5.3.31現在）	19
11．水道用水供給事業	20
事業別等個表	
上水道事業（基本計画）	23
上水道事業（現況と実績）	25
簡易水道事業（基本計画等）	31
簡易水道事業（現況と実績）	32
専用水道施設	37

# ま え が き

「三重県の水道概況」は、毎年、厚生労働省が行っている水道統計調査のデータをもとに三重県が県内の水道の状況について取りまとめているものです。

第1章では「水道の普及状況」として県内の水道普及率の推移や市町毎の普及率などのデータを掲載しています。

第2章では「水道施設及び使用水量の概況」として水源別の取水状況や浄水方法別の浄水量、給水量や水道料金等の給水関係のデータを掲載しています。

第3章では「事業別等個表」として上水道事業及び簡易水道事業の事業別データ、専用水道施設の施設別データについて現況と実績を掲載しています。

令和4年度の三重県の水道普及率は99.7%であり、近年は給水人口・普及率とも横這い傾向にあります。普及状況の内訳を水道の種別で見ると、上水道99.1%、簡易水道0.5%、専用水道0.1%となっています。なお、簡易水道は簡易水道統合計画により、平成29年4月までに上水道への統合が進み、簡易水道事業は76事業から25事業に減少しています。

令和4年度における三重県の状況は山間部等に依然水道未普及地域は存在していますが、社会インフラとしての普及という観点ではその目的はほぼ達せられています。

しかし、今後は日本の人口動態の急激な変化に伴う給水人口の減少とそれに伴う給水収益の減少、一方、今後増大する施設更新需要への対応や急務とされる南海トラフ地震等震災対策などにより水道経営の基礎的環境が大きく悪化することが予想されます。

このような中、令和元年10月には改正水道法が施行され、今後は水道の拡張整備を前提とした時代から、既存の水道の基盤を強化していくことが求められています。

将来にわたり安全・安心な水道供給が持続できるよう、水道の基盤強化に向けた取組みを行っていく必要があることから、国による支援を活用するとともに、県と水道事業者である市町が将来ビジョンを共有し着実にその計画を実施することが求められます。

令和6年4月

三重県環境生活部環境共生局

大気・水環境課

生活排水・水道班

# 凡 例

## 1. 集録の範囲

本書は、厚生労働省所管の「令和4年度水道統計調査」を基礎とし、一部をその他の資料をもとに補充作成したものである。

## 2. 調査対象

令和5年3月31日までに認可を受けた水道事業、簡易水道事業、水道用水供給事業及び確認を受けた専用水道、飲料水供給施設。

## 3. 水道の区分

項目		定義	経営・管理主体	実施の手続
水道の区分				
水道事業	上水道事業	一般の需要に応じて水を供給する事業で給水人口5,001人以上のもの	原則として市町	厚生労働大臣の認可が必要。ただし、給水人口5万人以下の事業は都道府県知事の認可。(給水人口が5万人を超え、かつ特定水源水道事業を除く事業については、都道府県知事に委任。)
	簡易水道事業	一般の需要に応じて水を供給する事業で給水人口5,000人以下のもの		
水道用水供給事業		水道事業に対して水道用水を供給する事業	原則として地方公共団体(都道府県、一部事務組合)	厚生労働大臣の認可が必要(1日最大給水量が25,000m <sup>3</sup> 以下の事業は都道府県知事に委任)
専用水道		生活の用に供する水量が20m <sup>3</sup> /日を超える、又は101人以上の人に居住に必要な水を供給する自家用水道等	設置者	厚生労働大臣又は都道府県知事の確認が必要(市の区域については市長)
簡易専用水道		受水槽以下の水道であり水道事業から供給される水のみを水源とし、その受水槽の有効容量が10m <sup>3</sup> を超える水道	設置者	

飲料水供給施設	50人以上100人以下を給水人口としての飲用に供する水を供給する施設
---------	------------------------------------

## 4. 調査対象期間

年間の実績値については、令和4年度(令和4年4月1日～令和5年3月31日)の実績とし、その他の項目については令和5年3月31日現在のものとした。

## 5. 調査方法

厚生労働省「令和4年度水道統計調査」作成要領に基づき県から各市町及び水道用水供給事業者である三重県企業庁に調査表作成を依頼し、その報告に基づき県で精査集計した。

# 用語の定義

## 1 水道の普及状況

普及率 : 現在給水人口 ÷ 行政区域内人口 (%)

## 2 給水実績

(1)給水量 : 有効水量 + 無効水量 (m<sup>3</sup>)

(2)有効水量 : 有収水量 + 無収水量 (m<sup>3</sup>)

(3)有収水量 : 料金徴収の対象となる水量 (m<sup>3</sup>)

(4)無収水量 : 管洗浄用、公衆便所用、公衆飲料用及び消防用等の水量、メータ不感水量等  
料金徴収の対象とならない水量 (m<sup>3</sup>)

(5)無効水量 : 配水管からの漏水による損失水量等 (m<sup>3</sup>)

(6)稼働率 : 実績1日最大給水量(分水量含む) ÷ 現有施設能力 (%)

(7)負荷率 : 実績1日平均給水量(分水量含む) ÷ 実績1日最大給水量 (%)

(8)有効率 : 年間有効水量(分水量含む) ÷ 年間給水量(分水量含む) (%)

(9)有収率 : 年間有収水量(分水量含む) ÷ 年間給水量(分水量含む) (%)

(10)利用率 : 年間給水量(分水量含む) ÷ 年間取水量 (%)

(11)供給単価 : 給水収益 ÷ 年間有収水量 (円 / m<sup>3</sup>)

(12)給水原価 : (総費用 受託工事費) ÷ 年間有収水量 (円 / m<sup>3</sup>)

## 3 専用水道

### (1)給水区域の上簡水の名称

当該専用水道が上水道もしくは簡易水道の給水区域内にある場合はその水道事業の名称  
上水道、簡易水道いずれの給水区域にも入っていない場合は空欄

### (2)原水の種別

「表流水」, 「伏流水」, 「浅井戸」, 「深井戸」 : 自己水源の場合は該当する水源の種別を記入

「受水」 : 他の水道事業からの受水の場合

「併用」 : 自己水源と受水を併用している場合

### (3)水質検査機関記号

「登録検査機関」 : 厚生労働大臣の登録を受けた検査機関が水質検査を実施

「水道事業者」 : 水道事業者が水質検査を実施

「その他」 : 登録検査機関、水道事業者、保健所及び衛生研究所以外のものが実施

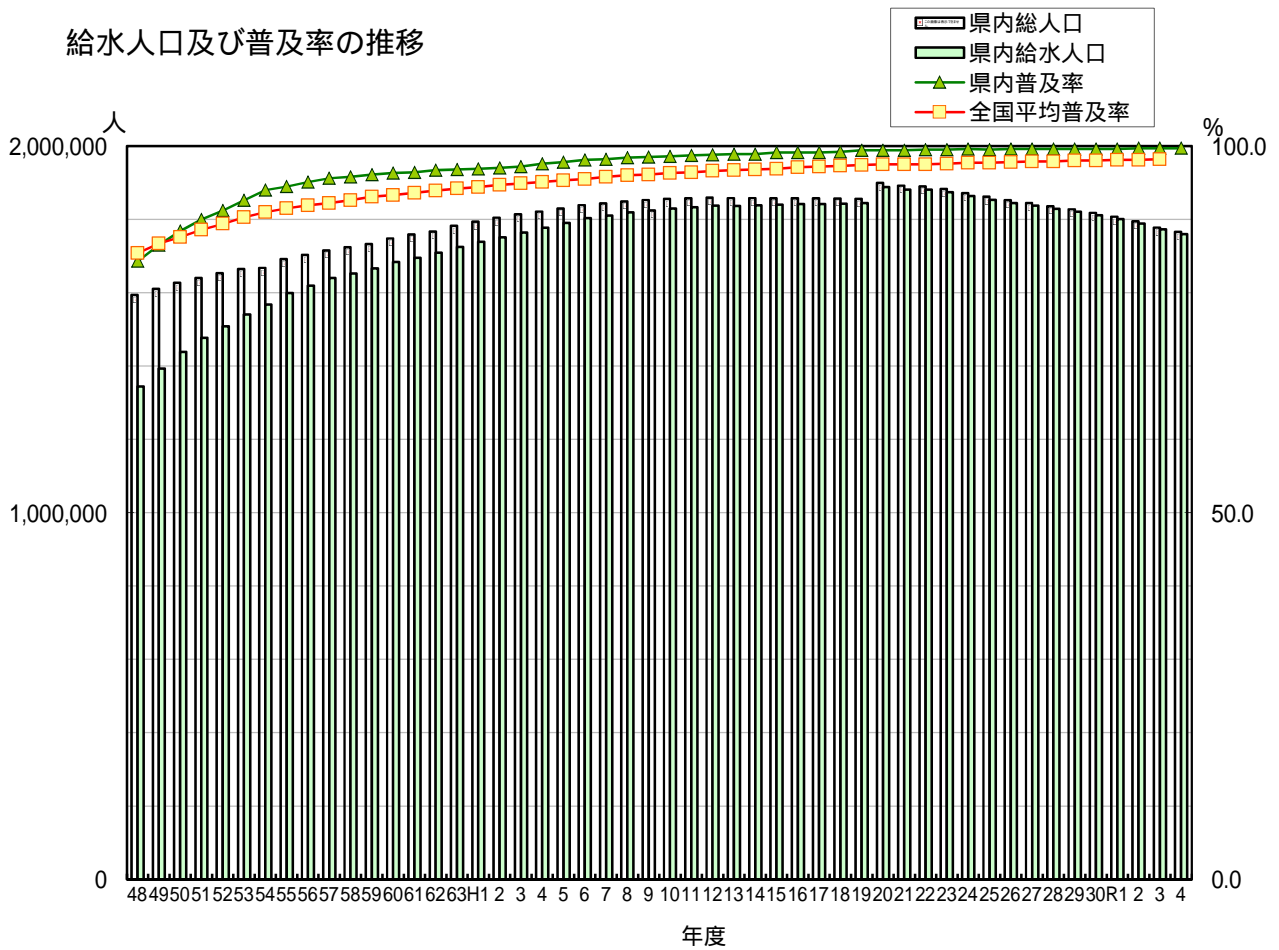
## 水道の普及状況

1. 給水人口及び普及率の推移

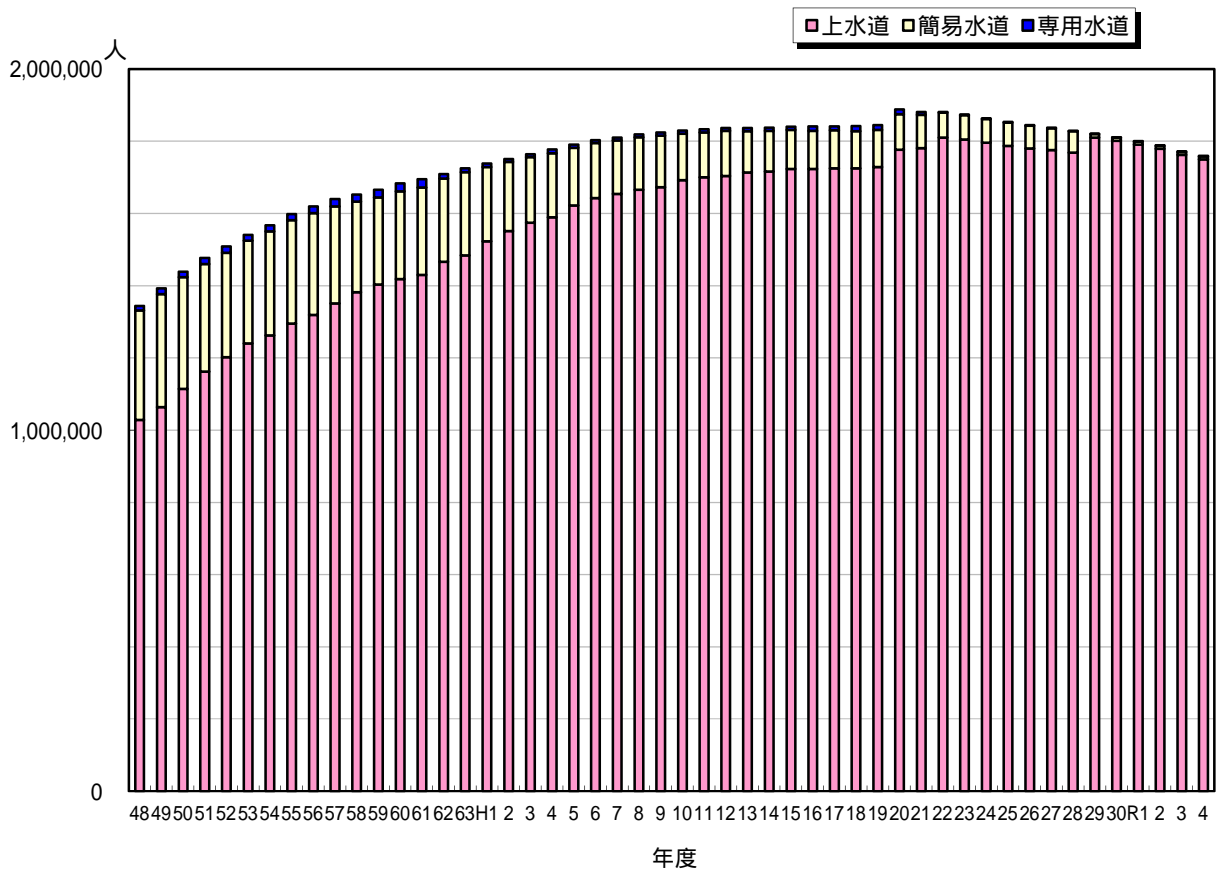
年 度	三重県 総人口(人)	給水人口(人)				三重県 普及率(%)	全国平均 普及率(%)
		給水人口	上水道	簡易水道	専用水道		
48	1,594,111	1,343,793	1,027,983	303,225	12,585	84.3	85.4
49	1,610,575	1,392,883	1,063,398	313,184	16,301	86.5	86.7
50	1,627,418	1,438,468	1,114,351	308,956	15,161	88.4	87.6
51	1,640,314	1,476,596	1,161,859	297,858	16,879	90.0	88.6
52	1,653,199	1,508,331	1,201,717	289,751	16,863	91.2	89.4
53	1,664,695	1,540,762	1,240,586	284,120	16,056	92.6	90.3
54	1,667,783	1,567,252	1,262,558	288,175	16,519	94.0	91.0
55	1,691,904	1,598,640	1,295,552	285,740	17,348	94.5	91.5
56	1,703,334	1,619,415	1,318,774	281,990	18,651	95.1	91.9
57	1,715,395	1,639,609	1,351,300	268,489	19,820	95.6	92.2
58	1,724,256	1,652,114	1,381,835	250,587	19,692	95.8	92.6
59	1,732,850	1,665,956	1,403,150	241,436	21,370	96.1	93.1
60	1,748,146	1,683,289	1,418,736	242,649	21,904	96.3	93.3
61	1,758,722	1,694,907	1,429,741	242,528	22,638	96.4	93.6
62	1,767,069	1,709,216	1,466,221	230,810	12,185	96.7	93.9
63	1,782,881	1,725,076	1,484,190	230,504	10,382	96.8	94.2
H1	1,794,193	1,738,654	1,522,862	205,885	9,907	96.9	94.4
2	1,804,845	1,751,099	1,551,714	190,987	8,398	97.0	94.7
3	1,814,296	1,764,271	1,574,418	181,374	8,479	97.2	94.9
4	1,821,533	1,777,273	1,589,808	177,314	10,151	97.6	95.1
5	1,829,721	1,790,292	1,622,619	159,600	8,073	97.8	95.3
6	1,839,003	1,803,182	1,642,228	152,793	8,161	98.1	95.5
7	1,843,869	1,810,528	1,653,716	148,421	8,391	98.2	95.8
8	1,849,043	1,819,424	1,665,867	144,853	8,704	98.4	96.0
9	1,852,854	1,824,459	1,672,380	143,508	8,571	98.5	96.1
10	1,855,860	1,829,719	1,692,363	128,674	8,682	98.6	96.3
11	1,857,376	1,832,970	1,700,050	124,101	8,819	98.7	96.4
12	1,859,306	1,836,947	1,703,608	124,729	8,610	98.8	96.6
13	1,858,120	1,836,797	1,713,564	114,619	8,614	98.9	96.7
14	1,858,114	1,837,980	1,716,280	112,343	9,357	98.9	96.8
15	1,857,773	1,840,312	1,722,975	108,309	9,028	99.1	96.9
16	1,858,026	1,841,286	1,723,142	105,733	12,411	99.1	97.1
17	1,857,456	1,841,373	1,724,637	105,683	11,053	99.1	97.2
18	1,857,210	1,842,484	1,725,254	102,877	14,353	99.2	97.3
19	1,856,282	1,844,639	1,728,773	102,600	13,266	99.4	97.4
20	1,899,863	1,887,792	1,776,681	98,169	12,942	99.4	97.5
21	1,892,229	1,881,225	1,781,284	92,135	7,806	99.4	97.5
22	1,890,232	1,881,284	1,810,407	69,043	1,834	99.5	97.5
23	1,882,743	1,874,166	1,804,897	67,633	1,636	99.5	97.6
24	1,871,533	1,863,422	1,795,778	66,206	1,438	99.6	97.7
25	1,862,083	1,853,158	1,786,760	64,726	1,672	99.5	97.7
26	1,852,409	1,844,526	1,779,929	63,385	1,212	99.6	97.8
27	1,844,338	1,837,239	1,775,449	60,495	1,295	99.6	97.9
28	1,835,867	1,828,855	1,768,514	59,036	1,305	99.6	97.9
29	1,827,620	1,820,952	1,810,289	9,386	1,277	99.6	98.0
30	1,817,947	1,811,255	1,800,914	9,138	1,203	99.6	98.0
R1	1,807,493	1,800,377	1,790,652	8,436	1,289	99.6	98.1
2	1,794,668	1,788,542	1,778,690	8,529	1,323	99.7	98.1
3	1,777,768	1,772,452	1,762,230	8,312	1,910	99.7	98.2
4	1,766,053	1,759,969	1,749,930	8,019	2,020	99.7	-

水道の種類：上水道・・・計画給水人口が、5,001人以上の水道。  
 簡易水道・・・計画給水人口が、101人以上の水道。  
 専用水道・・・寄宿舍や社宅等の特定の人が使用する水道で、生活用の水量が  
 20m<sup>3</sup>/日以上または(常住)給水人口が101人以上のもの。

給水人口及び普及率の推移

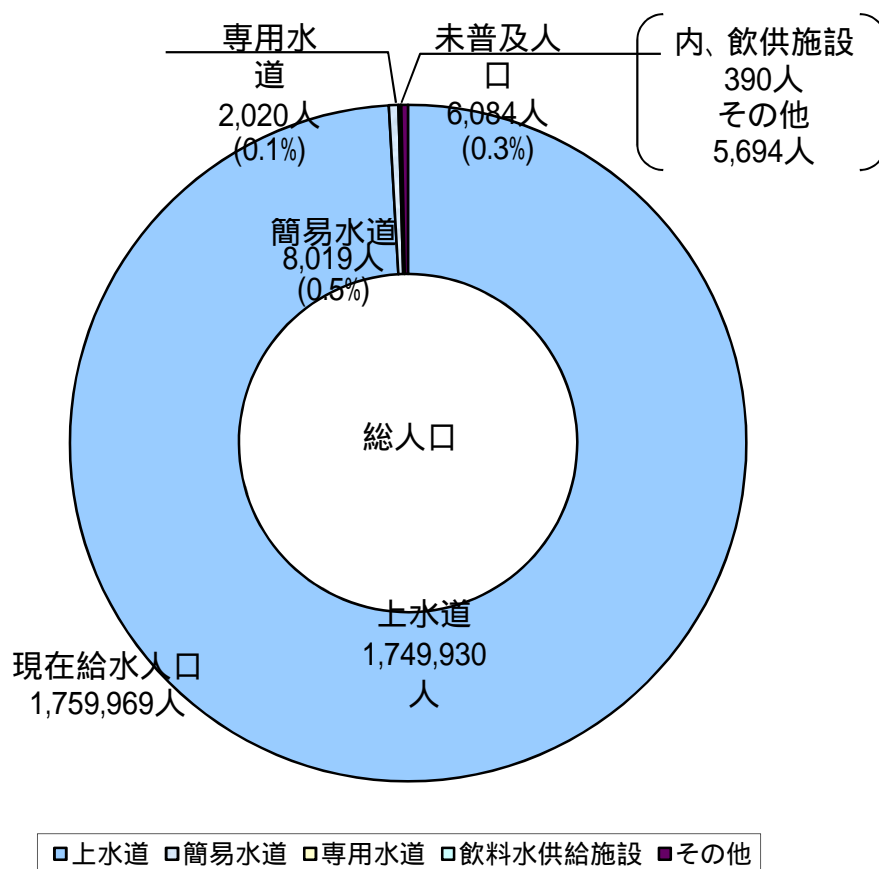


水道種別給水人口の推移





## 2. 水道種別給水人口



	事業数	給水人口(人)	構成比(%)
上水道	29	1,749,930	99.1
簡易水道	25	8,019	0.5
専用水道	160	2,020	0.1
<b>&lt;水道普及計&gt;</b>	<b>214</b>	<b>1,759,969</b>	<b>99.7</b>
飲料水供給施設	21	390	0.0
その他		5,694	0.3
<b>&lt;水道未普及計&gt;</b>	<b>21</b>	<b>6,084</b>	<b>0.3</b>
<b>合計</b>	<b>235</b>	<b>1,766,053</b>	<b>100.0</b>

専用水道の給水人口は、自己水源のみの施設(61施設)の合計です。上水を受水している残りの99施設は上水道の構成人口に含まれます。

### 3. 市町別の普及率

(令和5年3月31日現在)

単位：%

市 町	普及率	市 町	普及率
桑名市	100.0	伊勢市	99.6
木曾岬町	100.0	玉城町	99.5
いなべ市	99.9	南伊勢町	99.9
東員町	101.7	度会町	99.9
四日市市	100.0	大紀町	100.0
菰野町	100.0	鳥羽市	99.9
朝日町	100.0	志摩市	98.6
川越町	100.0	伊賀市	99.5
鈴鹿市	99.4	名張市	99.7
亀山市	99.9	尾鷲市	99.9
津市	99.6	紀北町	99.9
松阪市	99.4	熊野市	97.5
多気町	98.3	御浜町	96.6
明和町	100.0	紀宝町	98.4
大台町	99.1		
		県平均	99.7

# 令和4年度市町別水道普及表

都道府県 コード	市町名	行政区域 内総人口	上水道			簡易水道			専用水道						合計			普及率 / ×100 %	飲料水供給施設																			
			箇所数	計画給水 人口	現在給水 人口	箇所数	計画給水 人口	現在給水 人口	自己水源のみによるもの			左記以外のもの			箇所数	計画給水 人口	現在給水 人口		箇所数	計画給水 人口	現在給水 人口																	
									箇所数	確認時 給水人口	現在 給水人口	箇所数	確認時 給水人口	現在 給水人口																								
024			ヶ所	人	人	ヶ所	人	人	ヶ所	人	人	ヶ所	人	人	ヶ所	人	人	ヶ所	人	人	ヶ所	人	人	ヶ所	人	人	ヶ所	人	人	ヶ所	人	人						
205	桑名市	139,169	1	141,750	139,149				2	680	0	7	30,485	0	10	142,430	139,149	100.0																				
303	木曽岬町	5,951	1	6,700	5,951				0	0	0	0	0	0	1	6,700	5,951	100.0																				
214	いなべ市	44,691	1	46,500	44,667				8	250	0	2	1,988	0	11	46,750	44,667	99.9																				
324	東員町	25,879	1	30,000	25,848				3	355	475	1	240	540	5	30,355	26,323	101.7																				
202	四日市市	308,752	1	312,000	308,719				7	16,686	15	27	330,858	1,141	35	328,686	308,734	100.0																				
341	菰野町	41,189	1	41,700	40,636				4	1,869	553	1	614	0	6	43,569	41,189	100.0																				
343	朝日町	11,099	1	12,600	11,099				0	0	0	0	0	0	1	12,600	11,099	100.0																				
344	川越町	15,596	1	16,300	15,596				0	0	0	0	0	0	1	16,300	15,596	100.0																				
207	鈴鹿市	196,958	1	207,400	195,788				7	13,792	7	15	211,522	25	23	221,192	195,795	99.4																				
210	亀山市	49,292	1	49,500	49,242				5	1,198	0	0	0	0	6	50,698	49,242	99.9																				
201	津市	271,758	1	278,396	270,094				9	6,302	477	18	24,082	6,801	28	284,698	270,571	99.6																				
204	松阪市	158,218	1	164,717	155,879	1	1,700	1,057	5	5,603	255	2	4,384	0	9	172,020	157,191	99.4	3	113	39																	
441	多気町	13,921	1 (1)	14,400	13,691				0	0	0	2	14,250	0	3 (1)	14,400	13,691	98.3																				
442	明和町	22,858	1	23,410	22,858				0	0	0	3	11,124	0	4	23,410	22,858	100.0																				
443	大台町	8,530	1	9,580	8,449				0	0	0	0	0	0	1	9,580	8,449	99.1	5		72																	
203	伊勢市	121,222	1	129,200	120,630				5	2,358	140	7	14,671	150	13	131,558	120,770	99.6																				
461	玉城町	15,108	1	15,500	15,030				1	300	0	1	2,100	0	3	15,800	15,030	99.5																				
472	南伊勢町	11,118	2	13,200	11,109				0	0	0	1	8,920	50	3	13,200	11,109	99.9																				
470	度会町	7,776	1	8,018	7,769				0	0	0	0	0	0	1	8,018	7,769	99.9																				
471	大紀町	7,533	1	8,834	7,533				0	0	0	0	0	0	1	8,834	7,533	100.0																				
211	鳥羽市	17,033	1	20,000	17,019				0	0	0	1	780	0	2	20,000	17,019	99.9																				
215	志摩市	45,827	1	49,700	45,176				0	0	0	2	436	131	3	49,700	45,176	98.6																				
216	伊賀市	86,418	1	95,900	85,956				3	6,838	52	9	8,655	360	13	102,738	86,008	99.5																				
208	名張市	75,701	1	80,500	75,441				1	408	0	0	0	0	2	80,908	75,441	99.7	2	99	58																	
209	尾鷲市	16,139	1	16,500	13,470	8	10,400	2,659	0	0	0	0	0	0	9	26,900	16,129	99.9																				
543	紀北町	14,350	1	16,800	14,336				0	0	0	0	0	0	1	16,800	14,336	99.9																				

# 令和4年度市町別水道普及表

三重県	No.	24
-----	-----	----

都道府県 コード	市町名	行政区 内総人口	上 水 道			簡 易 水 道			専 用 水 道						合 計			普 及 率	飲 料 水 供 給 施 設					
			箇所数	計画給水 人口	現在給水 人口	箇所数	計画給水 人口	現在給水 人口	自己水源のみによるもの			左記以外のもの			箇所数	計画給水 人口	現在給水 人口		普及率	箇所数	計画給水 人口	現在給水 人口		
									箇所数	確 認 時 給水人口	現 在 給水人口	箇所数	確 認 時 給水人口	現 在 給水人口										
0324	市町村 コード	人	ヶ所	人	人	ヶ所	人	人	ヶ所	人	人	ヶ所	人	人	ヶ所	人	人	+ + + ヶ所	+ + + 人	+ + = 人	/ ×100 %	ヶ所	人	人
2312	熊野市	15,437	1	10,780	10,746	16	12,801	4,303	0	0	0	0	0	0	17	23,581	15,049	97.5		11	570	221		
5361	御浜町	8,022	1	10,540	7,752				0	0	0	0	0	0	1	10,540	7,752	96.6						
5362	紀宝町	10,508	1	10,700	10,297				1	99	46	0	0	0	2	10,799	10,343	98.4						
	計	市	1,546,615	14	1,602,843	1,531,976	25	24,901	8,019	52	54,115	946	90	627,861	8,608	181	1,681,859	1,540,941	99.6		16	782	318	
		町	219,438	16 (1)	238,282	217,954	0	0	0	9	2,623	1,074	9	37,248	590	34 (1)	240,905	219,028	99.8		5	0	72	
		村																						
	総 計	1,766,053	30 (1)	1,841,125	1,749,930	25	24,901	8,019	61	56,738	2,020	99	665,109	9,198	215 (1)	1,922,764	1,759,969	99.7		21	782	390		

## 水道施設及び使用水量の概況

## 1. 令和4年度における概況

### (1) 上水道事業

令和4年度末の事業数は29である。

全事業の現在給水人口は1,749,930人で前年度(1,762,230人)より12,300人(0.7%)減少している。

年間給水量は245,838千 $m^3$ で、前年度(247,428千 $m^3$ )より1,590千 $m^3$ (0.6%)減少しており、実績1日最大給水量は837,875 $m^3$ で、前年度(743,011 $m^3$ )より94,864 $m^3$ (12.8%)増加している。

給水収益は36,177,830千円で、前年度(35,105,944千円)より1,071,886千円(3.1%)増加し、給水人口1人あたりの水道料金負担額は、年間20,674円となっている。

年間取水量は251,686千 $m^3$ で、前年度(253,821千 $m^3$ )より2,135千 $m^3$ (0.8%)減少し、取水量に対するロス率2.3%である。

年間有収水量は209,021千 $m^3$ で、有収率は84.9%である。年間有収水量を用途別に見ると、最も多いのは生活用の168,634千 $m^3$ で、次いで営業用の30,419千 $m^3$ となっている。

供給単価は173円/ $m^3$ である。

### (2) 簡易水道事業

令和4年度末の事業数は25である。

全事業の現在給水人口は8,019人で、前年度(8,312人)より293人(3.5%)減少し、年間給水量は1,632千 $m^3$ で前年度(1,630千 $m^3$ )より2千 $m^3$ (0.1%)増加した。

1日平均4,485 $m^3$ を給水しており、前年度(4,454 $m^3$ )より31 $m^3$ (0.7%)の増加となった。

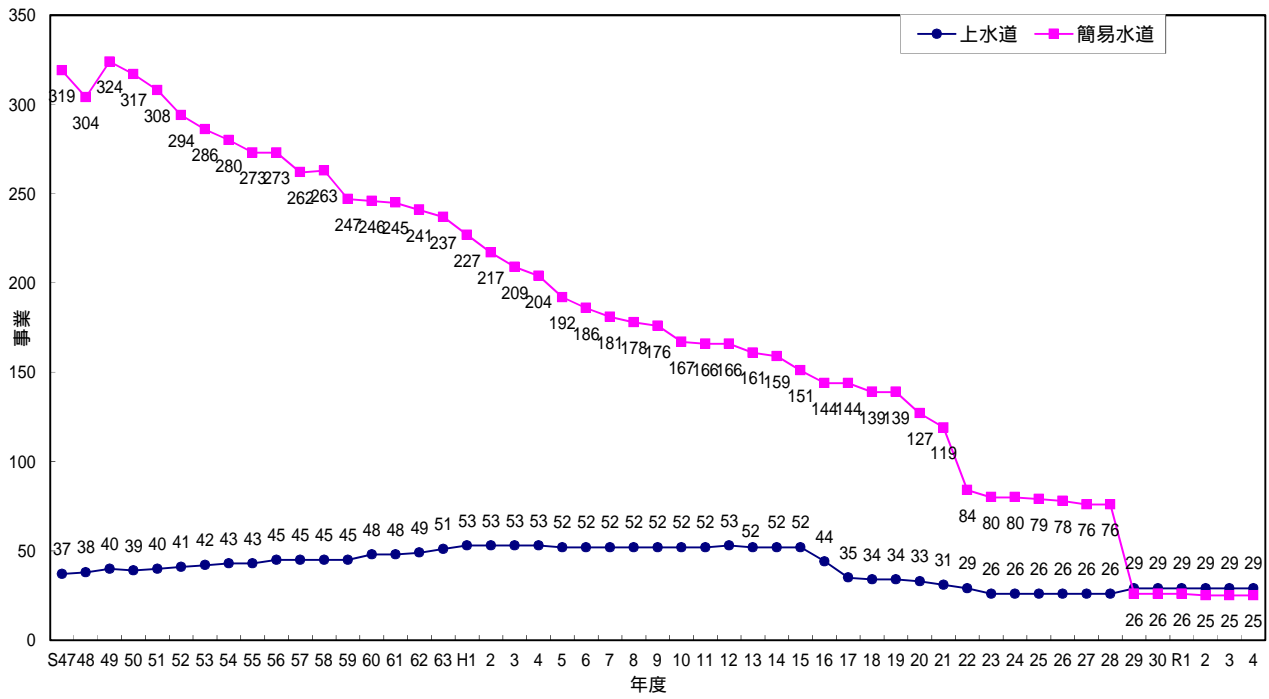
年間有収水量は969千 $m^3$ で前年度(1,016千 $m^3$ )より47千 $m^3$ (4.6%)減少し、有収率は62.3%であった。

### (3) 専用水道

専用水道施設は160であり、現在給水人口は11,218人である。

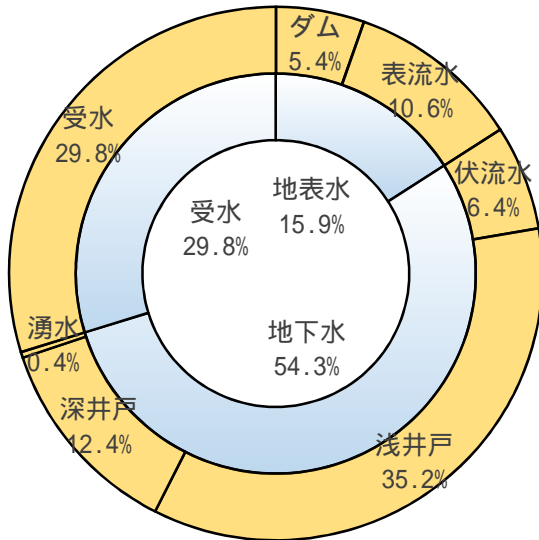
160施設のうち、水源が「自己水源のみ」のものが61施設で現在給水人口は2,020人、それ以外の「他の水道事業から給水を受けている(自己水源との併用も含む)」ものは99施設で現在給水人口は9,198人である。

## 2. 水道事業数の推移(上水道、簡易水道)



### 3. 水源別取水量(上水道、簡易水道)の状況

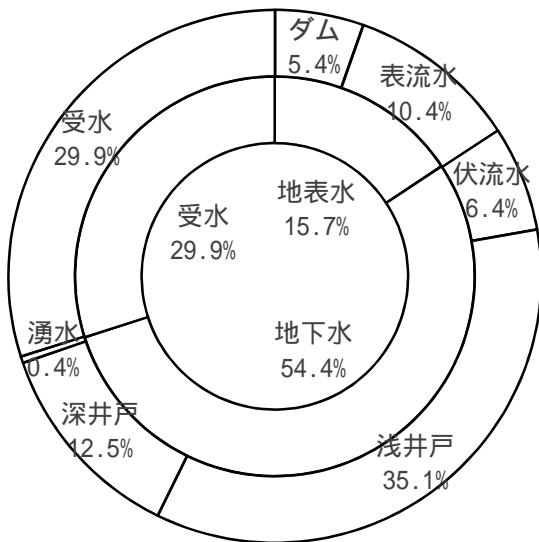
#### 上水道 + 簡易水道



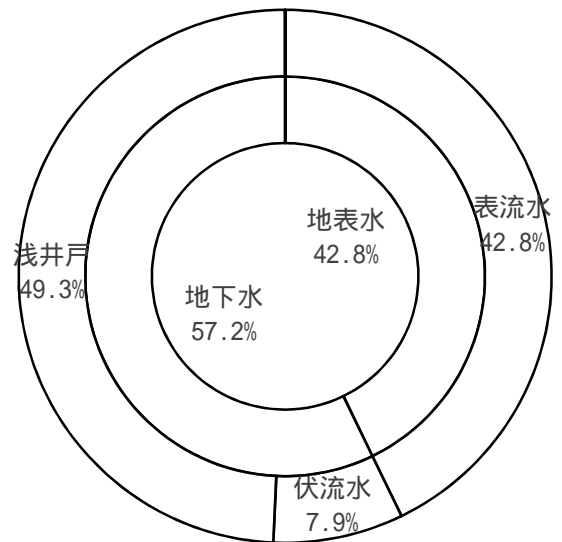
(単位: 千m³/年)

	上水 + 簡水	上水道	簡易水道
地表水	40,324	39,626	698
湖水	0	0	0
ダム	13,575	13,575	0
表流水	26,749	26,051	698
地下水	137,617	136,683	934
伏流水	16,127	15,998	129
浅井戸	89,136	88,331	805
深井戸	31,459	31,459	0
湧水	895	895	0
受水	75,377	75,377	0
浄水	75,377	75,377	0
その他	0	0	0
総取水量	253,318	251,686	1,632

#### 上水道



#### 簡易水道

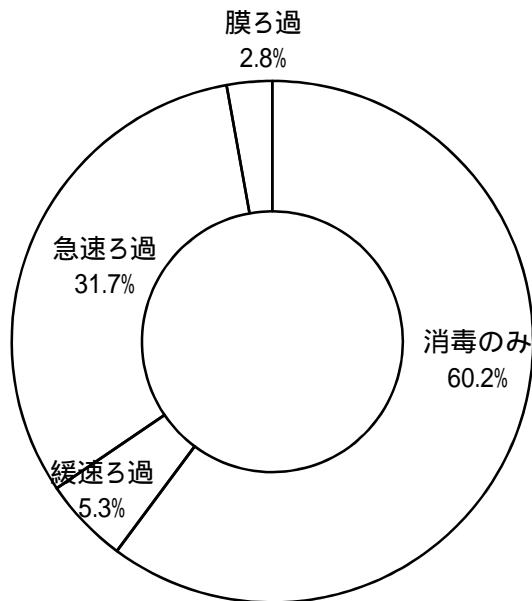


グラフは四捨五入の関係上、合計値が一致しない場合があります。



#### 4. 浄水方法別年間浄水量(上水道、簡易水道)

##### 上水道

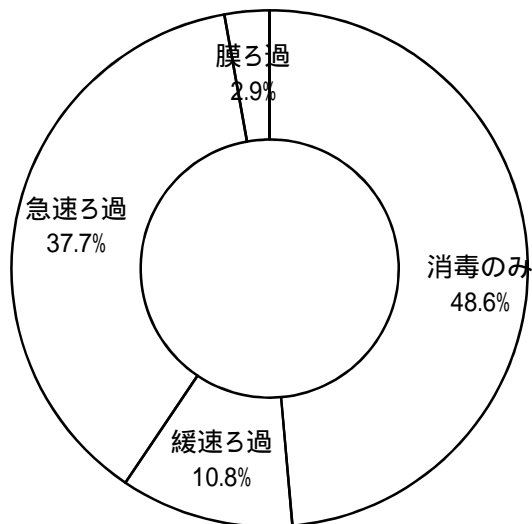


##### 上水道

	水量(千m <sup>3</sup> )	割合(%)
消毒のみ	102,331	60.2
緩速ろ過	9,064	5.3
急速ろ過	53,884	31.7
膜ろ過	4,789	2.8
年間浄水量	170,068	100

端数処理の関係上、合計値が合わない場合があります。

##### 簡易水道

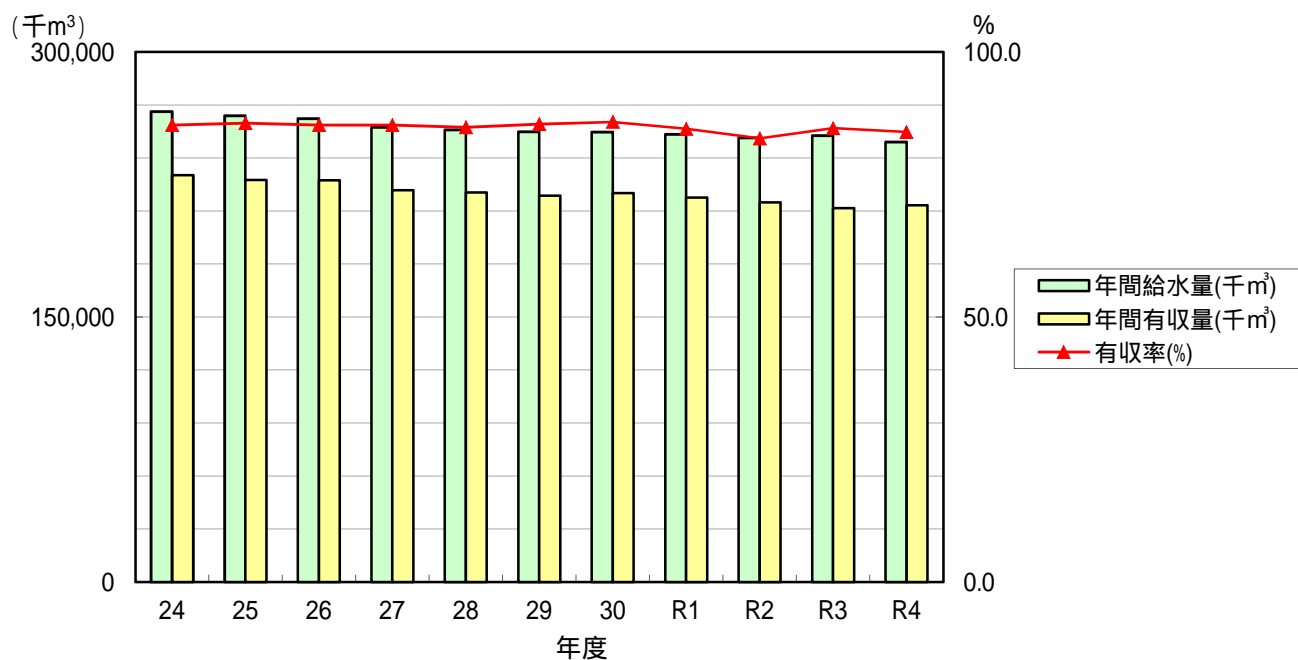


##### 簡易水道

	水量(千m <sup>3</sup> )	割合(%)
消毒のみ	793	48.6
緩速ろ過	177	10.8
急速ろ過	616	37.7
膜ろ過	46	2.8
その他	0	0.0
年間浄水量	1,632	100.0

端数処理の関係上、合計値が合わない場合があります。

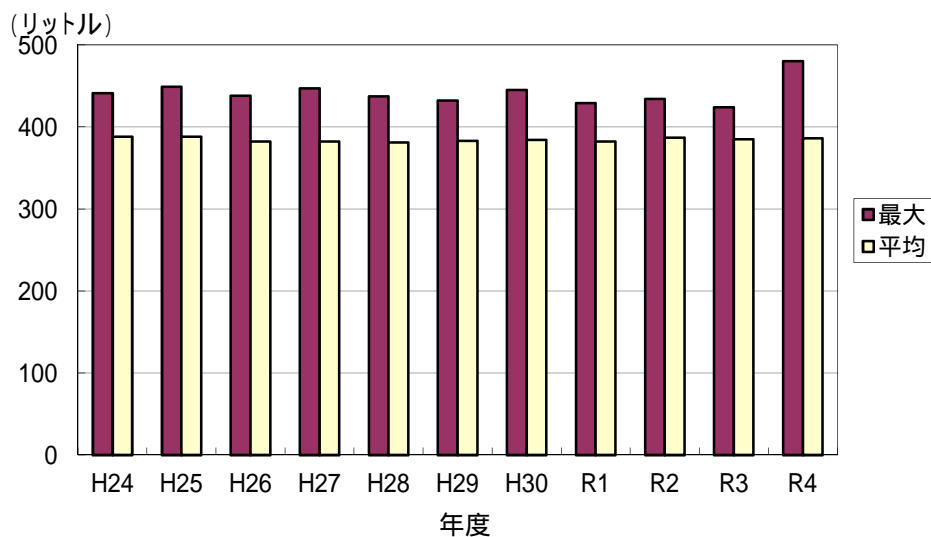
### 5. 年間給水量、年間有収水量、有収率推移表



年間給水量、年間有収水量、有収率

年度	年間給水量(千m³)	年間有収量(千m³)	有収率(%)
24	263,844	227,534	86.2
25	262,383	227,257	86.6
26	257,408	221,800	86.2
27	255,921	220,525	86.2
28	254,826	218,599	85.8
29	254,629	220,065	86.4
30	253,488	217,547	86.8
R1	251,468	214,888	85.5
R2	252,747	211,649	83.7
R3	249,058	213,118	85.6
R4	247,470	209,990	84.9

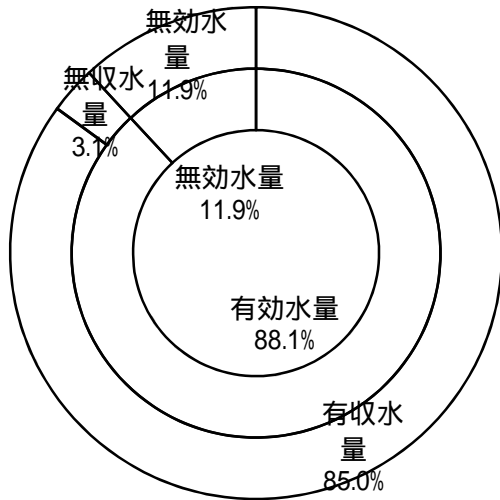
### 6. 実績1人1日給水量推移表



実績1人1日給水量 (リットル)

年度	最大	平均
H24	441	388
H25	449	388
H26	438	382
H27	447	382
H28	437	381
H29	432	383
H30	445	384
R1	429	382
R2	434	387
R3	424	385
R4	480	386

## 7. 上水道における有効水量・有収水量の現状

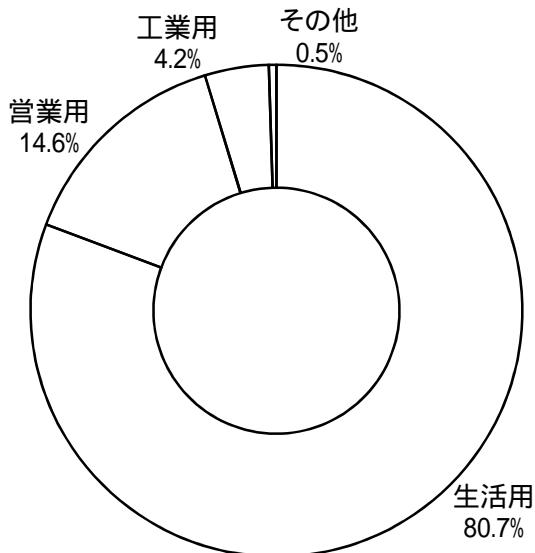


上水道における有効水量・有収水量

	水量(千m <sup>3</sup> )	割合(%)
有効水量	216,466	88.1
有収水量	209,021	85.0
無収水量	7,445	3.1
無効水量	29,372	11.9
給水量	245,838	100.0

四捨五入の関係上、有収水量の合計値が一致しない場合があります。

## 8. 上水道における有収水量の用途別内訳



上水道における有収水量の用途別内訳

	水量(千m <sup>3</sup> )	割合(%)
生活用	168,634	80.7
営業用	30,419	14.6
工業用	8,769	4.2
その他	1,199	0.5
計	209,021	100.0

四捨五入の関係上、有収水量の合計値が一致しない場合があります。また、内訳が不明な市町は全量生活用として算定しています。

## 9. 上水道料金及び料金体系

令和5年3月31日現在

台帳	水道事業者名	料金体系	基本		超過料金 (円/m <sup>3</sup> )	メータ 使用料	使用料金(円/月) <sup>2</sup>		検針 期間	現行料金施行日
			水量m <sup>3</sup>	料金(円/月)			10m <sup>3</sup>	20m <sup>3</sup>		
1	桑名市	併用		1,188	144		1,309	2,750	隔月	令和5年1月1日
46	木曾岬町	単一制	10	1,210	154		1,210	2,750	隔月	令和元年10月1日
10	いなべ市	用途別		660	33		990	2,640	隔月	令和元年10月1日
35	東員町	口径別	8	675	77		829	1,599	隔月	令和2年4月1日
4	四日市市	口径別	5	946	22		1,056	2,409	隔月	令和元年10月1日
16	菰野町	口径別	5	1,782	55		2,057	2,607	隔月	平成31年3月1日
21	朝日町	口径別		946	39		1,342	2,948	隔月	平成29年3月16日
20	川越町	用途別		762	13		894	2,104	隔月	令和元年10月1日
12	鈴鹿市	口径別		935	11		1,347	2,667	隔月	令和元年10月1日
15	亀山市	口径別	5	726	100		1,226	2,356	毎月	令和元年10月1日
3	津市	口径別		671	83		1,507	3,047	隔月	令和4年4月1日
8	松阪市	口径別		440	82		1,265	3,014	隔月	平成27年7月1日
43	多気町	口径別	10	1,980	132		1,980	3,300	毎月	令和元年10月1日
48	明和町	口径別	10	1,210	121		1,210	2,420	毎月	令和4年4月1日
56	大台町	単一制	10	1,320	198		1,320	3,300	毎月	令和元年10月1日
9	伊勢市	口径別	5	917	69		1,263	2,671	隔月	令和元年10月1日
37	玉城町	口径別		509	102		1,532	2,555	毎月	平成31年4月1日
36	南伊勢町	用途別	10	1,320	143	88	1,400	2,830	毎月	令和元年10月1日
58	大紀町	単一制	10	1,350	110	50	1,400	2,500	毎月	平成21年4月1日
57	度会町	口径別		1,150	88		2,030	3,240	毎月	平成31年4月1日
2	鳥羽市	口径別	10	1,155	187		1,155	3,025	毎月	令和元年10月4日
24	志摩市	用途別	8	1,408	242	77	1,969	4,389	毎月	平成22年4月1日
5	伊賀市	口径別		660	88		1,540	3,520	隔月	令和元年10月1日
18	名張市	用途別	10	1,155	127		1,155	2,420	隔月	令和元年10月1日
14	尾鷲市	口径別	10	1,210	187		1,210	3,080	毎月	令和元年10月1日
7	紀北町	口径別		660	66		1,408	2,508	隔月	令和元年10月1日
6	熊野市	用途別	10	990	110	110	1,100	2,310	毎月	令和元年10月1日
55	御浜町	用途別	10	1,391	177	63	1,450	3,220	毎月	令和2年5月1日
32	紀宝町	併用 <sup>1</sup>	10	1,240	176	50	1,410	3,170	毎月	令和元年10月1日
	平均		6	1,054	108	15	1,364	2,805		

1 併用:口径+用途別

2 使用料金は、消費税の端数計算により、基本料金+超過料金+メータ使用料と必ずしも一致しない。

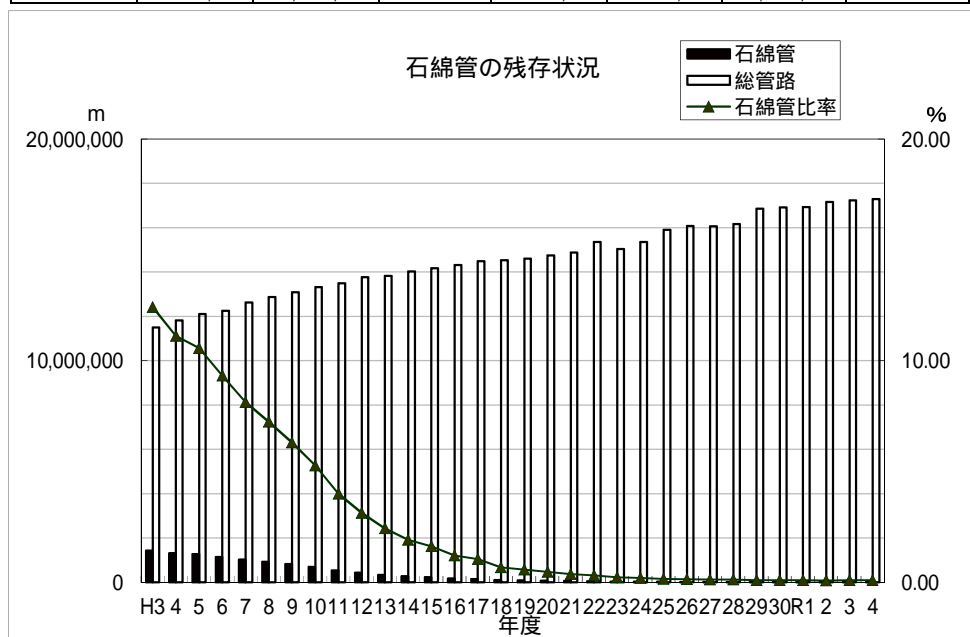
3 金額は消費税(10%)を含む。

4 地域別で料金体系が異なる場合は代表を1つ掲載する。

10. 三重県内における石綿セメント管の残存状況 (R5.3.31現在)

(m)

年次 (平成/年度)	上水道管路延長		簡易水道管路延長		合 計		石綿管比率 (%)
	石綿管	総管路	石綿管	総管路	石綿管	総管路	
H3	1,253,794	9,626,795	174,883	1,874,815	1,428,677	11,501,610	12.42
4	1,172,118	9,883,707	141,120	1,933,570	1,313,238	11,817,277	11.11
5	1,145,050	10,355,771	132,829	1,746,839	1,277,879	12,102,610	10.56
6	1,012,185	10,465,158	129,787	1,783,808	1,141,972	12,248,966	9.32
7	909,118	10,869,069	115,890	1,754,804	1,025,008	12,623,873	8.12
8	826,206	11,057,093	104,988	1,810,866	931,194	12,867,959	7.24
9	735,610	11,252,548	89,327	1,844,607	824,937	13,097,155	6.30
10	626,537	11,552,505	75,988	1,773,345	702,525	13,325,850	5.27
11	483,245	11,720,323	56,488	1,772,512	539,733	13,492,835	4.00
12	403,709	11,958,539	26,986	1,808,257	430,695	13,766,796	3.13
13	313,996	12,114,107	22,159	1,716,346	336,155	13,830,453	2.43
14	254,156	12,237,449	15,268	1,788,000	269,424	14,025,449	1.92
15	216,620	12,398,614	13,093	1,773,564	229,713	14,172,178	1.62
16	162,640	12,514,388	10,934	1,805,384	173,574	14,319,772	1.21
17	145,117	12,643,274	7,082	1,842,802	152,199	14,486,076	1.05
18	94,390	12,708,529	3,228	1,829,733	97,618	14,538,262	0.67
19	80,249	12,777,370	2,862	1,833,325	83,111	14,610,695	0.57
20	66,167	12,947,855	2,780	1,809,317	68,947	14,757,172	0.47
21	52,972	13,169,685	2,780	1,714,792	55,752	14,884,477	0.37
22	45,998	14,010,766	2,328	1,352,787	48,326	15,363,553	0.31
23	32,941	13,616,035	2,241	1,418,556	35,182	15,034,591	0.23
24	27,215	13,836,242	2,241	1,524,680	29,456	15,360,922	0.19
25	23,353	14,415,389	1,446	1,491,827	24,799	15,907,216	0.16
26	21,191	14,599,227	837	1,480,103	22,028	16,079,330	0.14
27	20,255	14,626,302	937	1,443,305	21,192	16,069,607	0.13
28	18,204	14,706,628	538	1,464,403	18,742	16,171,031	0.12
29	16,684	16,638,375	174	223,108	16,858	16,861,483	0.10
30	16,484	16,676,334	226	238,910	16,710	16,915,244	0.10
R1	15,030	16,699,696	226	236,808	15,256	16,936,504	0.09
2	13,923	16,929,870	226	230,867	14,149	17,160,737	0.08
3	15,150	17,027,100	226	204,450	15,376	17,231,550	0.09
4	14,594	17,062,689	226	231,633	14,820	17,294,322	0.09



## 1 1 . 水道用水供給事業

水道用水供給事業の現状（その1）

圏 域 名		北 部 広 域 圏	南 部 広 域 圏	
台 帳 番 号		2 4 - 5 0 3	2 4 - 5 0 4	
事 業 主 体		三 重 県	三 重 県	
事 業 名		北中勢水道用水供給事業	南勢志摩水道用水供給事業	
給 水 開 始 年 月		昭 和 4 6 年 6 月	昭 和 4 3 年 1 1 月	
最 終 認 可	名 称	第 2 次 拡 張	第 3 次 変 更	
	認 可 年 月 日	平 成 2 8 年 3 月 2 3 日	平 成 2 8 年 3 月 9 日	
	事 業 期 間	平 成 2 9 年 4 月 ~ 平 成 3 9 年 3 月	平 成 2 7 年 4 月 ~ 平 成 2 8 年 3 月	
	目 標 年 次	平 成 3 0 年	平 成 3 2 年	
計 画	給 水 人 口	1,083,301	404,369	
	一 日 最 大 給 水 量 (m <sup>3</sup> )	289,516	139,850	
	一 日 最 大 取 水 量 (m <sup>3</sup> )	314,700	150,380	
水 源 (河川名等)		木曾川総合用水、君ヶ野ダム 三重用水、長良川河口堰	蓮ダム	
原 水 の 種 別		表流水	表流水	
浄 水 方 法		急速ろ過	急速ろ過	
現 況 又 は 実 績	年間取水量 (千m <sup>3</sup> )	55,793	21,168	
	年間給水(用水)量(千m <sup>3</sup> )	54,595	21,040	
	給水量 内 訳	有効水量 (千m <sup>3</sup> )	54,595	21,040
		無効水量 (千m <sup>3</sup> )	0	0
	有効水 量内訳	有収水量 (千m <sup>3</sup> )	54,379	21,028
		無収水量 (千m <sup>3</sup> )	218	12
	施設能力 (m <sup>3</sup> /日)	289,516	139,850	
	一日最大給水量(m <sup>3</sup> )	188,982 (1月27日)	67,230 (3月14日)	
	一日平均給水量(m <sup>3</sup> )	150,399	57,961	
	稼働率 (%)	65.3	48.1	
	負荷率 (%)	79.6	86.2	
	有効率 (%)	100.0	100.0	
	有収率 (%)	99.6	99.9	
	利用量率 (%)	97.9	99.4	
供給単価 (円/m <sup>3</sup> )	110	102		
給水収益 (千円)	5,961,722	2,136,495		
給水原価 (円/m <sup>3</sup> )	114	128		
総費用 (千円)	6,227,772	2,700,453		

水道用水供給事業の現状（その2）

(m<sup>3</sup>/日)

台 帳 番 号	2 4 - 5 0 3		2 4 - 5 0 4	
事 業 名	北中勢水道用水供給事業		南勢志摩水道用水供給事業	
給水対象市町 及び 給水量 (m <sup>3</sup> /日)	木曽岬町	4,800	松阪市	61,000
	桑名市	25,400	伊勢市	37,300
	朝日町	2,200	鳥羽市	20,000
	川越町	7,200	多気町	6,050
	鈴鹿市	18,800	明和町	2,800
	四日市市	80,200	玉城町	500
	菰野町	3,300	度会町	500
	亀山市	7,400	志摩市	10,000
	津市	127,416	大台町	1,700
	松阪市	12,800		
計		289,516		139,850

## 事業別等個表



上水道（基本計画）

圏域名	地域名	市町村名	台帳番号	上水道事業名	創設事業 給水開始年月	最終認可			計画給水 人口 (人)	計画一日 最大給水量 (m <sup>3</sup> )	計画一日 最大取水量 (m <sup>3</sup> )	
						事業名	認可年月	事業期間				
北 部 広 域	桑名市	1	桑名市	M37.6	5拡	H24.3(届)	H24.3~H31.3	H30	141,750	78,255	83,498	
	木曾岬町	46	木曾岬町	S35.3	2拡	H12.1	H25.3~R5.3	R5	6,700	3,640	3,640	
	いなべ市	10	いなべ市	H23.4	2拡	H23.3	H23.4~H29.3	H28	46,500	28,040	28,340	
	東員町	35	東員町	S45.4	2拡	H1.3	H1.4~H6.3	H9	30,000	18,600	18,600	
	(桑名計)		4事業							224,950	128,535	134,078
	四日市市	4	四日市市	S3.7	施設整備	R4.1	R4.4~R9.3	R12	312,000	124,000	121,135	
	菟野町	16	菟野町	S38.2	簡易水道との統合	H29.3	H29.3	H29	41,700	21,200	23,140	
	朝日町	21	朝日町	S42.5	3拡2変	R3.12	H12.4~H16.3	R22	12,600	4,900	4,900	
	川越町	20	川越町	S43.4	4拡1変	H23.3(届)	H12.4~H19.3	R2	16,300	7,130	7,200	
	(四日市計)		4事業							382,600	157,230	156,375
	鈴鹿市	12	鈴鹿市	S28.4	5拡1変	H21.3	H21.3~H31.3	H30	207,400	95,400	109,852	
亀山市	15	亀山市	S40.10	5拡1変	R2.10	R3.6~R3.11	R12	49,500	31,500	31,500		
(鈴鹿計)		2事業							256,900	126,900	141,352	
小計		10事業							864,450	412,665	431,805	
津 市	津市	3	津市	H18.1	簡易水道との統合	H29.3(届)	H29.4~R7.3	R7	278,396	140,869	223,449	
	小計		1事業							278,396	140,869	223,449
計		11事業							1,142,846	553,534	655,254	
西 部 広 域	伊賀市	5	伊賀市	S11.7	創設	H22.4	H22.4~H31.3	H30	95,900	57,500	68,593	
	名張市	18	名張市	S40.2	4拡	H26.7(届)	H26.8~H27.3	R2	80,500	34,300	37,900	
	小計		2事業							176,400	91,800	106,493
圏計		2事業							176,400	91,800	106,493	
南 部 広 域	松阪市	8	松阪市	H17.1	合併創設	H29.3(届)	H17.1~H23.3	R12	164,717	71,528	140,614	
	多気町	43	多気町	S59.4	拡張	R2.2(届)	R2.3~R2.9	R15	14,400	7,420	9,680	
	明和町	48	明和町	S62.5	1拡	H23.1(届)	H13.4~H23.3	R2	23,410	9,784	9,784	
	大台町	56	大台町	H29.4	創設	H29.3	H29.4~R13.3	H30	9,580	5,650	7,761	
	小計		4事業							212,107	94,382	167,839
	伊勢市	9	伊勢市	S28.5	創設	H27.4	H27.4~R8.3	R7	129,200	64,100	79,342	
	玉城町	37	玉城町	S52.1	1拡1変	R3.8	H16.4~H17.3	R19	15,500	8,500	9,550	
	南伊勢町	36	南伊勢町	S50.3	1拡1変	H28.3	S62.10~S63.3	R7	13,200	8,300	8,300	
	度会町	57	度会町	H29.4	創設変更	R2.3	R2.4~R11.3	R11	8,018	3,685	4,004	
	大紀町	58	大紀町	S35.4	創設	H29.3	H28.3~R7.3	R7	8,834	6,310	7,762	
鳥羽市	2	鳥羽市	T14.10	簡易水道との統合	H20.7	H20.7~H29.3	H30	20,000	32,000	49,000		
志摩市	24	志摩市	S43.11	4拡1変	H31.3	H23.4~R3.3	R9	49,700	22,537	43,400		
小計		7事業							244,452	145,432	201,358	
紀 北	尾鷲市	14	尾鷲市	S37.4	1拡3変	H27.11(届)		R7	16,500	14,500	14,800	
	紀北町	7	紀北町	S24.10	4拡1変	H27.3	H27.4~R11.3	R10	16,800	14,800	14,800	
	小計		2事業							33,300	29,300	29,600
南 部	熊野市	6	熊野市	S11.11	水源変更	R4.2	R4.6~R5.3	R12	10,780	9,470	9,720	
	御浜町	55	御浜町	H14.4	簡易水道との統合	H13.3	H29.6~R8.3	R7	10,540	6,056	6,662	
	紀宝町	32	紀宝町	S55.6	2拡2変	R1.5(届)	H31.4~R4.3	R4	10,700	5,700	6,400	
	小計		3事業							32,020	21,226	22,782
計		16事業							521,879	290,340	421,579	
合計		29事業							1,841,125	935,674	1,183,326	

北部広域圏の松阪市旧菟野町及び旧三雲町は、南部広域圏に含めている。

上水道（基本計画）

圏域名	地域名	市町村名	台帳番号	上水道事業名	計画一日最大取水量内訳 (m <sup>3</sup> /日)							分水・行政区外給水						
					ダム	表流水	伏流水	浅井戸	深井戸	湧水	浄水受水		区分	給水対象名	計画給水人口 (人)	計画一日最大給水量 (m <sup>3</sup> )		
											他事業より受水量	県水受水量						
北 部 広 域 圏	北	桑名市	1	桑名市		576	8,807	29,432	5,403									
		木曾岬町	46	木曾岬町														
		いなべ市	10	いなべ市			3,788	23,044										
		東員町	35	東員町				12,461										
			(桑名計)		4事業	576	12,595	64,937	5,403									26,170
			四日市市	4	四日市市				89,288									56,921
			菟野町	16	菟野町		777		1,574	14,314								3,364
			朝日町	21	朝日町				2,018	634								2,367
			川越町	20	川越町													7,554
			(四日市計)		4事業	777		92,880	14,948									70,206
			鈴鹿市	12	鈴鹿市					72,598								12,041
			亀山市	15	亀山市		181	593	23,765									2,207
			(鈴鹿計)		2事業	181	593	23,765	72,598									14,248
			小計		10事業	1,534	13,188	181,582	92,949									110,624
			津市	3	津市		28,059	23,008	6,587	86								63,415
			小計		1事業	28,059	23,008	6,587	86									63,415
		計		11事業	29,593	36,196	188,169	93,035									174,039	
西 部 広 域 圏	伊賀市	5	伊賀市	1,467	29,894	791	13,468	470										
		名張市	18	名張市	24,505	7,678												
		小計		2事業	25,972	37,572	791	13,468	470									
	圏計		2事業	25,972	37,572	791	13,468	470										
南 部 広 域 圏	松 阪	松阪市	8	松阪市		3,323	4,090	29,062	388				区	多気町	74		22	
		多気町	43	多気町				3,559										3,569
		明和町	48	明和町					6,684									2,714
		大台町	56	大台町		3,457												1,490
		小計		4事業	6,780	4,090	32,621	7,072									74	22
	南 部 広 域 圏	伊勢市	9	伊勢市		38		32,471										17,887
			玉城町	37	玉城町				7,203									
		南伊勢町	36	南伊勢町				7,780										
		度会町	57	度会町		2,699		2,473										579
		大紀町	58	大紀町		4,890		2,462										
		鳥羽市	2	鳥羽市				4,815										8,873
		志摩市	24	志摩市	17,371													6,044
		小計		7事業	17,371	7,627	57,204											33,441
	紀 北	尾鷲市	14	尾鷲市			7,534	1,343										
			紀北町	7	紀北町													
			小計		2事業			7,534	1,343									
紀 南	熊野市	6	熊野市															
		御浜町	55	御浜町				6,056										
	紀宝町	32	紀宝町		6,480													
		小計		3事業	6,480		6,056											
	計		16事業	17,371	20,887	11,624	97,224	7,072									76,568	
	合計		29事業	43,343	88,052	48,611	298,861	100,577									250,607	

北部広域圏の松阪市旧姉野町及び旧三 区分欄の「分」とは、他の水道事業への分水、「区」とは自己の行政区外への給水をいう。  
また、計画給水人口、計画1日最大給水量は、当該水道事業の各項目の内数。

上水道事業（現況と実績）

圏域名	地域名	市町村名	台帳番号	上水道事業名	人口(人)				世帯数(戸)				面積(k㎡)						
					行政区域内	給水区		現在給水		行政区域内	給水区		現在給水		区域内	給水区		現在給水	
						域内	うち 行政区域外	域内	うち 行政区域外		域内	うち 行政区域外	域内	うち 行政区域外		域内	うち 行政区域外	域内	うち 行政区域外
北勢 北部広域圏		桑名市	1	桑名市	139,169	139,169		139,149		61,100	61,100		61,092		136.65	136.61		136.65	
		木曾岬町	46	木曾岬町	5,951	5,951		5,951		2,504	2,504		2,504		15.74	15.72		15.74	
		いなべ市	10	いなべ市	44,691	44,691		44,667		18,998	18,998		18,987		219.58	119.56		119.56	
		東員町	35	東員町	25,879	25,879		25,848		10,184	10,160		10,122		22.68	22.68		19.00	
		(桑名計)		4事業	215,690	215,690		215,615		92,786	92,762		92,705		394.65	294.57		290.95	
		四日市市	4	四日市市	308,752	308,719		308,719		144,557	144,557		144,541		206.50	199.04		199.04	
		菰野町	16	菰野町	41,189	41,027		40,636		17,126	17,027		16,865		107.01	47.06		47.06	
		朝日町	21	朝日町	11,099	11,099		11,099		4,336	4,336		4,336		5.99	4.30		4.30	
		川越町	20	川越町	15,596	15,596		15,596		7,202	7,202		7,202		8.73	8.02		8.02	
		(四日市計)		4事業	376,636	376,441		376,050		173,221	173,122		172,944		328.23	258.42		258.42	
		鈴鹿市	12	鈴鹿市	195,958	195,951		195,788		88,562	88,555		88,469		194.46	169.08		169.08	
		亀山市	15	亀山市	49,292	49,292		49,242		22,223	22,223		21,080		190.91	60.80		60.80	
		(鈴鹿計)		2事業	245,250	245,243		245,030		110,785	110,778		109,549		385.37	229.88		229.88	
		小計		10事業	837,576	837,374		836,695		376,792	376,662		375,198		1,108.25	782.87		779.25	
津	津市	3	津市	271,758	271,179		270,094		128,058	127,688		127,688		711.18	331.69		331.69		
小計		1事業	271,758	271,179		270,094		128,058	127,688		127,688		711.18	331.69		331.69			
計		11事業	1,109,334	1,108,553		1,106,789		504,850	504,350		502,886		1,819.43	1,114.56		1,110.94			
西部広域圏		伊賀市	5	伊賀市	86,418	86,341		85,956		40,336	40,295		40,122		558.23	215.80		215.80	
		名張市	18	名張市	75,701	75,681		75,441		34,845	34,831		31,826		129.77	51.16		50.54	
		小計		2事業	162,119	162,022		161,397		75,181	75,126		71,948		688.00	266.96		266.34	
計		2事業	162,119	162,022		161,397		75,181	75,126		71,948		688.00	266.96		266.34			
大阪		松阪市	8	松阪市	158,218	156,906	61	155,879	61	74,331	74,155	27	73,555	27	623.58	270.92	0.10	270.92	0.10
		多気町	43	多気町	13,921	13,860		13,691		5,744	5,717		5,512		103.17	31.66		31.66	
		明和町	48	明和町	22,858	22,858		22,858		9,492	9,492		9,492		41.06	40.86		41.06	
		大台町	56	大台町	8,530	8,463		8,449		4,060	4,022		4,018		362.94	37.07		34.07	
		小計		4事業	203,527	202,087	61	200,877	61	93,627	93,386	27	92,577	27	1,130.75	380.51	0.10	377.71	0.10
南勢志摩 南部広域圏		伊勢市	9	伊勢市	121,222	121,049		120,630		56,086	56,063		55,902		208.53	97.91		97.91	
		玉城町	37	玉城町	15,108	15,108		15,030		5,880	5,838		5,838		40.94	41.20		40.94	
		南伊勢町	36	南伊勢町	11,118	11,114		11,109		5,623	5,622	1	5,622		242.40	94.59		82.70	
		度会町	57	度会町	7,776	7,776		7,769		3,124	3,124		3,119		134.98	21.70		21.70	
		大紀町	58	大紀町	7,533	7,533		7,533		3,825	3,825		3,825		233.54	33.28		33.28	
		鳥羽市	2	鳥羽市	17,033	17,033		17,019		8,183	8,183		8,175		107.99	107.99		95.77	
		志摩市	24	志摩市	45,827	45,813	14	45,176		22,618	22,611	7	22,303		179.53	111.60		111.60	
小計		7事業	225,617	225,426	14	224,266		105,339	105,266	8	104,784		1,147.91	508.27		483.90			
紀北		尾鷲市	14	尾鷲市	16,139	13,479		13,470		8,936	7,223		7,223		192.71	7.00		7.00	
		紀北町	7	紀北町	14,350	14,350		14,336		7,759	7,759		7,751		256.53	35.33		16.90	
小計		2事業	30,489	27,829		27,806		16,695	14,982		14,974		449.24	42.33		23.90			
紀南		熊野市	6	熊野市	15,437	10,774		10,746		5,605	5,580		5,560		373.35	6.80		6.80	
		御浜町	55	御浜町	8,022	7,965		7,752		4,103	4,071		3,954		88.28	38.77		38.77	
		紀宝町	32	紀宝町	10,387	10,314		10,297		5,190	5,134		5,117		79.62	31.40		31.40	
小計		3事業	33,846	29,053		28,795		14,898	14,785		14,631		541.25	76.97		76.97			
計		16事業	493,479	484,395	75	481,744	61	230,559	228,419	35	226,966	27	3,269.15	1,008.08	0.10	962.48	0.10		
合計		29事業	1,764,932	1,754,970	75	1,749,930	61	810,590	807,895	35	801,800	27	5,776.58	2,389.60	0.10	2,339.76	0.10		

上水道事業（現況と実績）

圏域名	地域名	市町村名	台帳番号	上水道事業名	年間 取水量 (千m <sup>3</sup> )	内 訳						内 訳					現 有 施設能力 (m <sup>3</sup> /日)			
						ダ ム	表流水	伏流水	浅井戸	深井戸	湧 水	受 水		年 間 浄水量 (千m <sup>3</sup> )	消 毒 の み	緩 速 ろ 過		急 速 ろ 過	膜 ろ 過	
												他事業 より	渠水より							
北部 広域圏	北勢	桑名市	1	桑名市	20,861		210	3,332	10,355	1,568			5,396	14,854	11,923	2,931			93,598	
		木曾岬町	46	木曾岬町	928								928						4,800	
		いなべ市	10	いなべ市	7,363				6,468			895		7,363	6,468	895			29,841	
		東員町	35	東員町	3,273				3,273					3,273	3,273				18,600	
		(桑名計)		4事業	32,425		210	3,332	20,096	1,568		895		6,324	25,490	21,664	3,826			146,839
		四日市市	4	四日市市	38,366				23,051					15,315	23,051	23,051			221,882	
		菰野町	16	菰野町	5,584		249		547	4,000				788	4,662	4,413			249	21,550
		朝日町	21	朝日町	1,278				670	165				443	835			835		4,900
		川越町	20	川越町	1,917									1,917						8,122
		(四日市計)		4事業	47,145		249		24,268	4,165				18,463	28,548	27,464		835	249	256,454
		鈴鹿市	12	鈴鹿市	24,647		51			21,013				3,583	18,399	8,055	51	10,293		109,852
		亀山市	15	亀山市	8,023		42	181	6,987					813	7,210	6,987	223			31,500
		(鈴鹿計)		2事業	32,670		93	181	6,987	21,013				4,396	25,609	15,042	274	10,293		141,352
		小計		10事業	112,240		552	3,513	51,351	26,746	895			29,183	79,647	64,170	4,100	11,128	249	544,645
		津市	3	津市	39,840		7,297	7,802	1,622	161				22,958	15,161	629	3,716	10,346	470	220,956
		小計		1事業	39,840		7,297	7,802	1,622	161				22,958	15,161	629	3,716	10,346	470	220,956
計		11事業	152,080		7,849	11,315	52,973	26,907	895			52,141	94,808	64,799	7,816	21,474	719	765,601		
西部 広域圏	伊賀	伊賀市	5	伊賀市	15,017	398	9,856	289	4,353	121			14,409	2,810	150	11,134	315	69,901		
		名張市	18	名張市	10,024	7,648	2,376						10,024			10,024		52,389		
		小計		2事業	25,041	8,046	12,232	289	4,353	121			24,433	2,810	150	21,158	315	122,290		
		計		2事業	25,041	8,046	12,232	289	4,353	121			24,433	2,810	150	21,158	315	122,290		
南部 広域圏	松阪	松阪市	8	松阪市	21,156		1,072	1,082	7,727	124			11,151	9,999	8,933	424	526	116	139,318	
		多気町	43	多気町	2,024			967					1,057	967	967				9,680	
		明和町	48	明和町	2,932					2,096			836	2,096	1,729		367		11,440	
		大台町	56	大台町	1,572		1,135						437	982		27	507	448	5,650	
	小計		4事業	27,684		2,207	1,082	8,694	2,220			13,481	14,044	11,629	451	1,400	564	166,088		
	南勢 志摩	伊勢市	9	伊勢市	15,982		14		10,517				5,451	10,531	10,531				82,654	
		玉城町	37	玉城町	2,215					2,211			4	2,211	2,211				9,550	
		南伊勢町	36	南伊勢町	2,023				2,023					2,023	2,023				8,300	
		度会町	57	度会町	1,418		720		532				166	926		20	400	506	3,674	
		大紀町	58	大紀町	1,745		1,024		721					1,745	180	627	503	435	7,762	
		鳥羽市	2	鳥羽市	4,001				1,384				2,617	1,384	1,384				49,000	
		志摩市	24	志摩市	7,046	5,529							1,517	5,529			5,529		43,400	
	小計		7事業	34,430	5,529	1,758		15,177	2,211			9,755	24,349	16,329	647	6,432	941	204,340		
	紀北	尾鷲市	14	尾鷲市	2,823			2,262	561					2,823	2,083		740		12,280	
		紀北町	7	紀北町	3,631				3,631					3,631	3,631				14,770	
	小計		2事業	6,454			2,262	4,192					6,454	5,714		740		27,050		
紀南	熊野市	6	熊野市	2,510			1,050	1,460					2,510	1,050		1,460		9,470		
	御浜町	55	御浜町	1,482				1,482					1,482			68	1,414	6,056		
	紀宝町	32	紀宝町	2,005		2,005							1,988			1,152	836	7,684		
小計		3事業	5,997		2,005	1,050	2,942					5,980	1,050		2,680	2,250	23,210			
計		16事業	74,565	5,529	5,970	4,394	31,005	4,431				23,236	50,827	34,722	1,098	11,252	3,755	420,688		
合計		29事業	251,686	13,575	26,051	15,998	88,331	31,459	895			75,377	170,068	102,331	9,064	53,884	4,789	1,308,579		

上水道事業（現況と実績）

圏域名	地域名	市町村名	台帳番号	上水道事業名	年間給水量 (千m <sup>3</sup> )	給水量内訳(千m <sup>3</sup> )				有効水量内訳(千m <sup>3</sup> )			有収水量用途別内訳(千m <sup>3</sup> )			
						左記 分水内数	有効 水量	無効 水量	左記 分水内数	有収 水量	無収 水量	生活用	業務 営業用	工場用	その他	
																左記 分水内数
北部 広域圏		桑名市	1	桑名市	19,978		16,737	3,241		16,339		398	16,257			82
		木曾岬町	46	木曾岬町	928		902	26		866		36	497	84	271	14
		いなべ市	10	いなべ市	6,410		5,237	1,173		5,237			4,442	642	153	
		東員町	35	東員町	3,273		2,927	346		2,821		106	2,392	233	176	20
		(桑名計)		4事業	30,589		25,803	4,786		25,263		540	23,588	959	600	116
		四日市市	4	四日市市	38,366		36,168	2,198		35,145		1,023	31,388	2,431	1,224	102
		菟野町	16	菟野町	5,450		5,445	5		4,676		769	3,710	837	129	
		朝日町	21	朝日町	1,266		1,211	55		1,172		39	920	191	57	4
		川越町	20	川越町	1,917		1,807	110		1,800		7	1,370	248	141	41
		(四日市計)		4事業	46,999		44,631	2,368		42,793		1,838	37,388	3,707	1,551	147
		鈴鹿市	12	鈴鹿市	24,358		23,241	1,117		21,865		1,376	18,743	1,901	650	571
		亀山市	15	亀山市	8,023		7,310	713		7,279		31	4,826	661	1,683	109
		(鈴鹿計)		2事業	32,381		30,551	1,830		29,144		1,407	23,569	2,562	2,333	680
		小計		10事業	109,969		100,985	8,984		97,200		3,785	84,545	7,228	4,484	943
		津市	3	津市	39,406		33,342	6,064		31,929		1,413	24,354	6,211	1,351	13
小計		1事業	39,406		33,342	6,064		31,929		1,413	24,354	6,211	1,351	13		
計		11事業	149,375		134,327	15,048		129,129		5,198	108,899	13,439	5,835	956		
西部 広域圏		伊賀市	5	伊賀市	13,891		11,681	2,210		11,228		453	7,564	1,845	1,818	1
		名張市	18	名張市	9,737		9,281	456		9,024		257	7,029	1,994		1
		小計		2事業	23,628		20,962	2,666		20,252		710	14,593	3,839	1,818	2
計		2事業	23,628		20,962	2,666		20,252		710	14,593	3,839	1,818	2		
南部 広域圏		松阪市	8	松阪市	20,800		19,596	1,204		18,529		1,067	14,069	4,210	250	
		多気町	43	多気町	2,028		1,797	231		1,797			1,301	363	124	9
		明和町	48	明和町	2,932		2,462	470		2,462			2,040	378		44
		大台町	56	大台町	1,418		1,070	348		1,070			799	256	15	
		小計		4事業	27,178		24,925	2,253		23,858		1,067	18,209	5,207	389	53
		伊勢市	9	伊勢市	15,981		13,960	2,021		13,887		73	10,894	2,910	81	2
		玉城町	37	玉城町	2,215		1,943	272		1,943			1,395	293	229	26
		南伊勢町	36	南伊勢町	2,023		1,375	648		1,330		45	1,330			
		度会町	57	度会町	1,082		874	208		874			874			
		大紀町	58	大紀町	1,745		1,205	540		1,015		190	794	190	31	
		鳥羽市	2	鳥羽市	3,796		3,394	402		3,265		129	1,593	1,585	30	57
		志摩市	24	志摩市	6,599		5,709	890		5,707		2	3,978	1,682	26	21
		小計		7事業	33,441		28,460	4,981		28,021		439	20,858	6,660	397	106
		尾鷲市	14	尾鷲市	2,823		1,981	842		1,981			1,480	484	17	
		紀北町	7	紀北町	3,631		2,009	1,622		2,009			1,649	124	235	1
小計		2事業	6,454		3,990	2,464		3,990			3,129	608	252	1		
熊野市	6	熊野市	2,510		1,567	943		1,541		26	1,095	444		2		
御浜町	55	御浜町	1,482		993	489		991		2	812	100	5	74		
紀宝町	32	紀宝町	1,770		1,242	528		1,239		3	1,039	122	73	5		
小計		3事業	5,762		3,802	1,960		3,771		31	2,946	666	78	81		
計		16事業	72,835		61,177	11,658		59,640		1,537	45,142	13,141	1,116	241		
合計		29事業	245,838		216,466	29,372		209,021		7,445	168,634	30,419	8,769	1,199		

上水道事業（現況と実績）

圏域名	地域名	市町村名	台帳番号	上水道事業名	稼働率 (%)	負荷率 (%)	有効率 (%)	有収率 (%)	利用率 (%)	一日最大取水量 (m <sup>3</sup> /日)	内 訳						受 水	
											ダム	表流水	伏流水	浅井戸	深井戸	湧 水	他	
																	事業より	県水より
北部広域圏	北勢	桑名市	1	桑名市	69.0	84.7	83.8	81.8	95.8	63,709		576	9,540	25,974	4,436			23,183
		木曾岬町	46	木曾岬町	69.8	75.9	97.2	93.4	100.0	3,737								3,737
		いなべ市	10	いなべ市	89.9	65.5	81.7	81.7	87.1	19,634			3,144	16,490				
		東員町	35	東員町	67.0	72.0	89.4	86.2	100.0	9,834				9,834				
		(桑名計)		4事業	73.0	78.2	84.4	82.6	94.3	96,914		576	12,684	52,298	4,436			26,920
		四日市市	4	四日市市	71.1	66.6	94.3	91.6	100.0	118,968				74,551				44,417
		菰野町	16	菰野町	93.9	73.8	99.9	85.8	97.6	17,143		595		1,482	12,531			2,535
		朝日町	21	朝日町	87.9	80.5	95.7	92.6	99.1	5,981				2,106	601			3,274
		川越町	20	川越町	93.0	69.5	94.3	93.9	100.0	6,097								6,097
		(四日市計)		4事業	74.1	67.8	95.0	91.1	99.7	148,189		595		78,139	13,132			56,323
		鈴鹿市	12	鈴鹿市	79.1	76.8	95.4	89.8	98.8	76,208		442			63,971			11,795
		龜山市	15	龜山市	84.9	82.2	91.1	90.7	100.0	24,859		117	500	21,710				2,532
		(鈴鹿計)		2事業	80.4	78.1	94.3	90.0	99.1	101,067		559	500	21,710	63,971			14,327
		小計		10事業	75.4	73.3	91.8	88.4	98.0	346,170		1,730	13,184	152,147	81,539			97,570
津市	3	津市	52.9	92.4	84.6	81.9	98.9	121,552		15,194	22,295	7,330	1,310			75,423		
小計		1事業	52.9	92.4	84.6	81.0	98.9	121,552		15,194	22,295	7,330	1,310			75,423		
計		11事業	68.9	77.6	89.9	86.4	98.2	467,722		16,924	35,479	159,477	82,849			172,993		
西部広域圏	伊賀	伊賀市	5	伊賀市	64.9	83.9	84.1	80.8	92.5	46,090	1,467	29,894	791	13,468	470			
		名張市	18	名張市	58.2	87.5	95.3	92.7	97.1	31,391	24,132	7,259						
		小計		2事業	62.0	85.3	88.7	85.7	94.4	77,481	25,599	37,153	791	13,468	470			
計		2事業	62.0	85.3	88.7	85.7	94.4	77,481	25,599	37,153	791	13,468	470					
南部広域圏	松阪	松阪市	8	松阪市	44.6	91.8	94.2	89.1	98.3	73,010		3,279	3,691	30,401	436			35,203
		多気町	43	多気町	72.6	79.1	88.6	88.6	100.2	6,886			2,989				3,897	
		明和町	48	明和町	82.2	85.5	84.0	84.0	100.0	9,008				6,278			2,730	
		大台町	56	大台町	86.9	79.2	75.5	75.5	90.2	4,645		3,143					1,502	
	小計		4事業	50.2	89.2	91.7	87.8	98.2	93,549		6,422	3,691	33,390	6,714			43,332	
	南勢志摩	伊勢市	9	伊勢市	59.3	89.3	87.4	86.9	100.0	54,322		42		35,892				18,388
		玉城町	37	玉城町	77.6	81.8	87.7	87.7	100.0	6,935				6,878			57	
		南伊勢町	36	南伊勢町	92.8	71.9	68.0	65.8	100.0	5,765			5,765					
		度会町	57	度会町	92.5	87.2	80.8	80.8	76.3	4,514		2,159		1,816			539	
		大紀町	58	大紀町	73.5	83.8	69.0	58.2	100.0	7,197		4,928		2,269				
		鳥羽市	2	鳥羽市	26.2	81.0	89.4	86.0	94.9	14,118				5,102			9,016	
		志摩市	24	志摩市	50.8	82.1	86.5	86.5	93.7	23,632	17,109						6,523	
	小計		7事業	52.9	84.7	85.1	83.8	97.1	116,483	17,109	7,129		50,844	6,878			34,523	
	紀北	尾鷲市	14	尾鷲市	72.3	87.1	70.2	70.2	100.0	8,570			7,077	1,493				
紀北町		7	紀北町	83.1	81.1	55.3	55.3	100.0	12,079				12,079					
小計		2事業	78.2	83.6	61.8	61.8	100.0	20,649			7,077	13,572						
紀南	熊野市	6	熊野市	100.0	72.6	62.4	61.4	100.0	8,310			2,949	5,361					
	御浜町	55	御浜町	100.0	67.0	67.0	66.9	100.0	4,532			4,532						
	紀宝町	32	紀宝町	78.9	80.0	70.2	70.0	88.3	6,093		6,093							
小計		3事業	93.0	73.1	66.0	65.5	96.1	18,935		6,093	2,949	9,893						
計		16事業	55.7	85.2	84.0	81.9	97.7	249,616	17,109	19,644	13,717	107,699	13,592			77,855		
合計		29事業	64.0	80.4	88.1	85.0	97.7	794,819	42,708	73,721	49,987	280,644	96,911			250,848		

上水道事業（現況と実績）

圏域名	地域名	市町村名	台帳番号	上水道事業名	一日最大	一日平均	一日当り	一日当り	一人一日当り		給水収益 (千円)	総費用 (受託工事費除く) (千円)
					給水量 (m <sup>3</sup> )	給水量 (m <sup>3</sup> )	有効水量 (m <sup>3</sup> )	有収水量 (m <sup>3</sup> )	最大給水量 (L)	平均給水量 (L)		
					左記 分水内数	左記 分水内数	左記 分水内数	左記 分水内数				
北部広域圏	北勢	桑名市	1	桑名市	64,592	54,734	45,855	44,764	464	393	2,281,871	2,620,389
		木曾岬町	46	木曾岬町	3,349	2,542	2,471	2,373	563	427	135,546	172,680
		いなべ市	10	いなべ市	26,832	17,562	14,348	14,348	601	393	760,340	987,184
		東員町	35	東員町	12,461	8,967	8,019	7,729	482	347	248,528	304,485
		(桑名計)		4事業	107,234	83,805	70,693	69,214	497	389	3,426,285	4,084,738
		四日市市	4	四日市市	157,829	105,112	99,090	96,288	511	340	6,468,206	6,536,130
		菰野町	16	菰野町	20,235	14,932	14,918	12,811	498	367	498,630	723,900
		朝日町	21	朝日町	4,309	3,468	3,318	3,211	388	313	191,390	234,082
		川越町	20	川越町	7,554	5,252	4,951	4,932	484	337	246,444	343,682
		(四日市計)		4事業	189,927	128,764	122,277	117,242	505	342	7,404,670	7,837,794
		鈴鹿市	12	鈴鹿市	86,910	66,734	63,674	59,904	444	341	3,662,835	3,694,718
		亀山市	15	亀山市	26,746	21,981	20,027	19,942	543	446	1,126,760	1,173,664
		(鈴鹿計)		2事業	113,656	88,715	83,701	79,846	464	362	4,789,595	4,868,382
		小計		10事業	410,817	301,284	276,671	266,302	491	360	15,620,550	16,790,914
津市	3	津市	116,886	107,962	91,348	87,477	433	400	6,570,050	6,649,135		
小計		1事業	116,886	107,962	91,348	87,477	433	400	6,570,050	6,649,135		
計		11事業	527,703	409,246	368,019	353,779	477	370	22,190,600	23,440,049		
西部広域圏	伊賀	伊賀市	5	伊賀市	45,384	38,058	32,003	30,762	528	443	2,250,604	2,861,949
		名張市	18	名張市	30,488	26,677	25,427	24,723	404	354	1,259,664	1,850,469
		小計		2事業	75,872	64,735	57,430	55,485	470	401	3,510,268	4,712,418
計		2事業	75,872	64,735	57,430	55,485	470	401	3,510,268	4,712,418		
南部広域圏	松阪	松阪市	8	松阪市	62,106	56,986	53,688	50,764	398	366	3,233,483	3,433,353
		多気町	43	多気町	7,028	5,556	4,923	4,923	513	406	355,305	385,723
		明和町	48	明和町	9,398	8,033	6,745	6,745	411	351	345,743	354,056
		大台町	56	大台町	4,908	3,885	2,932	2,932	581	460	184,716	466,394
	小計		4事業	83,440	74,460	68,288	65,364	415	371	4,119,247	4,639,526	
	南勢志摩	伊勢市	9	伊勢市	49,025	43,784	38,247	38,047	406	363	2,213,321	2,218,002
		玉城町	37	玉城町	7,414	6,068	5,323	5,323	493	404	266,878	254,195
		南伊勢町	36	南伊勢町	7,703	5,542	3,767	3,644	693	499	216,989	366,771
		度会町	57	度会町	3,400	2,964	2,395	2,395	438	382	131,059	248,751
		大紀町	58	大紀町	5,705	4,781	3,301	2,781	757	635	79,569	455,071
		鳥羽市	2	鳥羽市	12,845	10,400	9,299	8,945	755	611	911,909	984,428
		志摩市	24	志摩市	22,031	18,079	15,641	15,636	488	400	1,305,425	1,424,563
	小計		7事業	108,123	91,618	77,973	76,771	482	409	5,125,150	5,951,781	
	紀北	尾鷲市	14	尾鷲市	8,877	7,734	5,427	5,427	659	574	380,406	471,398
		紀北町	7	紀北町	12,272	9,948	5,504	5,504	856	694	253,441	356,141
	小計		2事業	21,149	17,682	10,931	10,931	761	636	633,847	827,539	
紀南	熊野市	6	熊野市	9,470	6,877	4,293	4,222	881	640	201,968	248,555	
	御浜町	55	御浜町	6,056	4,060	2,721	2,715	781	524	177,506	215,661	
	紀宝町	32	紀宝町	6,062	4,849	3,403	3,395	589	471	219,244	226,800	
小計		3事業	21,588	15,786	10,417	10,332	750	548	598,718	691,016		
計		16事業	234,300	199,546	167,609	163,398	486	414	10,476,962	12,109,862		
合計		29事業	837,875	673,527	593,058	572,662	479	385	36,177,830	40,262,329		

上水道事業（現況と実績）

圏域名	地域名	市町村名	台帳番号	上水道事業名	有収水量1㎡当り		管種別延長(m)							計	
					供給単価(円)	給水原価(円)	鑄鉄管	ダクタイル鑄鉄管	鋼管	石綿セメント管	硬質塩化ビニル管	コンクリート管	ポリエチレン管		その他(他管種及び不詳等)
北部広域圏	北勢	桑名市	1	桑名市	140	160	49,952	442,002	11,544		294,468		227,665	9,638	1,035,269
		木曽岬町	46	木曽岬町	157	199		4,010	110		60,906		971	168	66,165
		いなべ市	10	いなべ市	145	189	152	174,980	6,634		443,447		41,114	2,961	669,288
		東員町	35	東員町	88	108		88,289	474		86,674		6,332	2,494	184,263
		(桑名計)		4事業	136	162	50,104	709,281	18,762		885,495		276,082	15,261	1,954,985
		四日市市	4	四日市市	184	186	30,282	820,599	120,817		1,122,078		49,389	6,122	2,149,287
		菰野町	16	菰野町	107	155		87,321	1,573		229,020		35,296	40	353,250
		朝日町	21	朝日町	163	200	2,054	25,603	863		42,801		6,914	491	78,726
		川越町	20	川越町	137	191		15,556	1,079		86,239		3,077	857	106,808
		(四日市計)		4事業	173	183	32,336	949,079	124,332		1,480,138		94,676	7,510	2,688,071
		鈴鹿市	12	鈴鹿市	168	169	626	860,850	27,296		400,787		59,650	1,673	1,350,882
		亀山市	15	亀山市	155	161	2,067	214,517	6,049	2,714	184,423		83,596	2,324	495,690
		(鈴鹿計)		2事業	164	167	2,693	1,075,367	33,345	2,714	585,210		143,246	3,997	1,846,572
		小計		10事業	161	173	85,133	2,733,727	176,439	2,714	2,950,843		514,004	26,768	6,489,628
津	津市	3	津市	206	208	146,343	1,254,930	35,549	5,752	799,308		231,260	6,888	2,480,030	
小計		1事業	206	208	146,343	1,254,930	35,549	5,752	799,308		231,260	6,888	2,480,030		
計		11事業	172	182	231,476	3,988,657	211,988	8,466	3,750,151		745,264	33,656	8,969,658		
西部広域圏	伊賀	伊賀市	5	伊賀市	200	255	27,626	754,508	25,073	1,070	620,297	60	38,545	10,359	1,477,538
		名張市	18	名張市	140	205	1,606	478,620	7,826		124,458	133	54,675	988	668,306
		小計		2事業	173	233	29,232	1,233,128	32,899	1,070	744,755	193	93,220	11,347	2,145,844
計		2事業	173	233	29,232	1,233,128	32,899	1,070	744,755	193	93,220	11,347	2,145,844		
南部広域圏	松阪	松阪市	8	松阪市	175	185	34,311	728,754	13,654	303	483,815		175,301	6,874	1,443,012
		多気町	43	多気町	198	215		56,849	1,367	3,622	141,934		34,942	581	239,295
		明和町	48	明和町	140	144		59,525	4,136		205,761		16,357	464	286,243
		大台町	56	大台町	173	436		55,769	4,088		209,819		25,843	1,661	297,180
	小計		4事業	173	194	34,311	900,897	23,245	3,925	1,041,329		252,443	9,580	2,265,730	
	南勢志摩	伊勢市	9	伊勢市	159	160	20,038	423,455	5,521		485,018		16,953	2,759	953,744
		玉城町	37	玉城町	137	131		56,714	437		71,018		7,856	39,284	175,309
		南伊勢町	36	南伊勢町	163	276	17,907	32,118	2,045	49	144,615		45,469	487	242,690
		度会町	57	度会町	150	285		31,128	1,795		103,284		7,383	3,440	147,030
		大紀町	58	大紀町	78	448		80,212	3,510	167	83,050		29,296	3,959	200,194
		鳥羽市	2	鳥羽市	279	302	3,321	192,475	15,091		48,505		39,804	19,442	318,638
		志摩市	24	志摩市	229	250		266,013	20,412	261	552,865	76	7,370	7,631	854,628
	小計		7事業	183	212	41,266	1,082,115	48,811	477	1,488,355	76	154,131	77,002	2,892,233	
	紀北	尾鷲市	14	尾鷲市	192	238	1,894	22,590	5,532		101,708		10,165	251	142,140
		紀北町	7	紀北町	126	177	487	63,309	6,207	42	130,881		38,378	7,056	246,360
	小計		2事業	159	207	2,381	85,899	11,739	42	232,589		48,543	7,307	388,500	
紀南	熊野市	6	熊野市	131	161		22,359	3,489	502	54,483		31,878	433	113,144	
	御浜町	55	御浜町	179	218		29,500	3,183		121,645		16,869	255	171,452	
	紀宝町	32	紀宝町	177	183	1,126	22,029	308	112	79,924		12,611	18	116,128	
小計		3事業	159	183	1,126	73,888	6,980	614	256,052		61,358	706	400,724		
計		16事業	176	203	79,084	2,142,799	90,775	5,058	3,018,325	76	516,475	94,595	5,947,187		
合計		29事業	173	193	339,792	7,364,584	335,662	14,594	7,513,231	269	1,354,959	139,598	17,062,689		



簡易水道事業(基本計画等)

圏域名	市町村名	番号	地区名	給水開始年月日				認可年月日				計画給水人口 (人)	計画一日最大給水量 (m <sup>3</sup> )	計画一日最大取水量 (m <sup>3</sup> )	内 訳							
				元号	年	月	日	元号	年	月	日				ダム	湖水	表流水	伏流水	浅井戸	深井戸	原水	受水
松阪	松阪市	1	朝見	昭和	34	4	1	昭和	44	12	25	1,700	620	620					620			
		計	1事業									1,700	620	620					620			
	小計	1事業									1,700	620	620					620				
紀北	尾鷲市	2	須賀利	昭和	29	4	1	昭和	55	9	4	1,000	297	297					297			
		3	九鬼	昭和	37	1	1	昭和	48	5	15	2,200	495	495			495					
		4	早田	昭和	31	7	1	平成	2	4	17	270	81	81			81					
		5	三木浦	昭和	32	6	1	昭和	62	3	31	1,160	326	326			326					
		6	三木里	昭和	54	4	1	昭和	52	5	6	1,670	643	643				643				
		7	賀田・古江	昭和	35	4	1	昭和	56	6	1	2,500	1,000	1,000					1,000			
		8	曾根	昭和	30	5	1	昭和	29	12	2	700	84	84			84					
		9	梶賀	昭和	36	1	1	昭和	35	8	15	900	152	152			152					
		計	8事業									10,400	3,078	3,078			1,138	643	1,297			
	小計	8事業									10,400	3,078	3,078			1,138	643	1,297				
紀南	熊野市	10	甫母	昭和	35	4	1	昭和	33	5	10	500	60	60			60					
		11	二木島	昭和	31	4	1	昭和	28	3	1	2,700	405	405			405					
		12	遊木	昭和	31	4	1	昭和	30	2	7	374	225	225			225					
		13	新鹿	昭和	35	11	1	昭和	47	9	21	3,250	561	561					561			
		14	瀬戸	昭和	36	4	1	昭和	35	11	25	470	70	70			70					
		15	育生	昭和	52	6	1	昭和	51	3	8	450	72	72					72			
		16	神川	昭和	36	4	1	昭和	63	5	30	440	180	180			180					
		17	五郷	昭和	44	6	1	平成	6	3	30	1,310	423	423			32		391			
		18	大又	平成	5	12	1	平成	3	6	7	430	134	134			134					
		19	小又	昭和	52	8	1	昭和	52	2	28	250	72	72					72			
		20	日進小阪	昭和	50	7	1	平成	13	3	29	1,042	518	518			468		50			
		21	西部	昭和	57	4	1	平成	16	4	1	650	268	268			268					
		22	和気	昭和	41	4	1	平成	10	6	15	140	72	72			72					
		23	木津呂	昭和	35	2	1	昭和	34	8	5	200	45	45			45					
		24	東部	平成	16	4	1	平成	15	3	3	350	117	117					117			
		25	西山	平成	18	4	1	平成	17	3	31	245	113	113			95	18				
計	16事業									12,801	3,335	3,335			2,054	18	1,263					
小計	16事業									12,801	3,335	3,335			2,054	18	1,263					
計	25事業									24,901	7,033	7,033			3,192	661	3,180					

地区名に( )のあるものは、( )内の水道事業への統合等認可を取得済みの事業

簡易水道事業(現況及び実績)

圏域名	市町村名	番号	地区名	人口		世帯数		面積 計画給水 区域内 (k.m <sup>2</sup> )	年間 取水量 (m <sup>3</sup> )	内 訳								
				給水区域内 (人)	現在給水 (人)	給水区域内 (戸)	現在給水 (戸)			ダム	湖水	表流水	伏流水	浅井戸	深井戸	受水		
南部	松阪市	1	朝見	1057	1057	300	300	1.0	154,380						149,340			
		計	1事業	1,057	1,057	300	300	1.0	149,340						149,340			
		小計	1事業	1,057	1,057	300	300	1.0	149,340						149,340			
	尾鷲市	2	須賀利	179	179	127	127	0.3	34,397							34,397		
		3	九鬼	369	369	237	237	0.1	67,636			67,636						
		4	早田	106	106	75	75	0.1	11,644			11,644						
		5	三木浦	475	475	293	293	0.2	73,511			73,511						
		6	三木里	530	529	332	331	0.5	125,807				125,807					
		7	賀田・古江	742	742	470	470	0.9	227,229							227,229		
		8	曾根	125	125	87	87	0.2	27,326			27,326						
9		梶賀	134	134	85	85	0.2	15,856			15,856							
計	8事業	2,660	2,659	1,706	1,705	2.5	583,406			195,973	125,807			261,626				
小計	8事業	2,660	2,659	1,706	1,705	2.5	583,406			195,973	125,807			261,626				
広域南部	熊野市	10	南母	99	99	62	62	0.9	13,140			13,140						
		11	二木島	258	258	163	163	0.04	76,285			76,285						
		12	遊木	314	312	179	177	0.2	45,990			45,990						
		13	新鹿	824	822	511	511	1.5	202,940						202,940			
		14	瀬戸	97	84	53	47	0.3	25,185			25,185						
		15	育生	155	155	95	95	1.2	25,185							25,185		
		16	神川	182	182	117	117	1.3	40,880			40,880						
		17	五郷	624	624	357	357	2.2	136,820			10,895				125,925		
		18	大又	209	209	124	124	0.8	47,085			47,085						
		19	小又	60	60	36	36	1.1	17,155							17,155		
		20	日連小阪	762	762	410	410	3.2	156,220			156,220						
		21	西部	362	362	219	219	12.0	63,825			63,825						
		22	和気	54	54	39	39	1.0	6,405			6,405						
		23	木津呂	13	13	10	10	3.2	1,887			1,887						
		24	東部	168	168	98	98	15.0	22,882							22,882		
		25	西山	139	139	102	102	2.0	17,358			14,595	2,763					
計	16事業	4,320	4,303	2,575	2,567	45.8	899,242			502,392	2,763			394,087				
小計	16事業	4,320	4,303	2,575	2,567	45.8	899,242			502,392	2,763			394,087				
合計		25事業	8,037	8,019	4,581	4,572	49.3	1,631,988			698,365	128,570			805,053			

簡易水道事業(現況及び実績)

圏域名	市町村名	番号	地区名	年間 浄水量 (m)	年間浄水量及び浄水場数内訳										年間 給水量 (m)	年間 有収水量			配水池				
					消毒のみ		緩速ろ過		急速ろ過		内高度浄水処理		膜ろ過			その他		生活用 (m)	その他 (m)	計 (m)	配水方式	池数 (池)	容量 (m)
					ヶ所	浄水量 (m)	ヶ所	浄水量 (m)	ヶ所	浄水量 (m)	ヶ所	浄水量 (m)	ヶ所	浄水量 (m)		ヶ所	浄水量 (m)						
松阪	松阪市	1	朝見	149,340	2	149,340										154,380	138,942		138,942	配水池なし			
		計	1事業	149,340	2	149,340										149,340	134,406		134,406				
	小計	1事業	149,340	2	149,340										149,340	134,406		134,406					
尾鷲市	尾鷲市	2	須賀利	34,397	2	34,397										34,397	17,264	108	17,372	ポンプ加圧	1	303	
		3	九鬼	67,636					1	67,636						67,636	38,560	11,198	49,758	自然流下	1	279	
		4	早田	11,644			1	11,644								11,644	11,125	163	11,288	自然流下	2	64	
		5	三木浦	73,511			1	7,351	1	66,160						73,511	47,511	1,694	49,205	自然流下	3	614	
		6	三木里	125,807	1	125,807										125,807	56,498	15,541	72,039	自然流下	3	614	
		7	賀田・古江	227,229	1	113,614				1	113,615					227,229	87,114	9,529	96,643	両者併用	4	877	
		8	曾根	27,326			1	27,326								27,326	10,525	4,944	15,469	両者併用	1	100	
		9	梶賀	15,856	1	15,856										15,856	11,748	2,211	13,959	自然流下	1	39	
		計	8事業	583,406	5	289,674	3	46,321	3	247,411						583,406	280,345	45,388	325,733		16	2,890	
		小計	8事業	583,406	5	289,674	3	46,321	3	247,411						583,406	280,345	45,388	325,733		16	2,890	
熊野市	熊野市	10	南母	13,140					1	13,140						13,140	9,676	18	9,694	自然流下	1	30	
		11	二木島	76,285					1	76,285						76,285	26,471	4,206	30,679	自然流下	1	173	
		12	遊木	45,990									1	45,990		45,990	25,165	4,531	29,696	自然流下	1	75	
		13	新鹿	202,940	1	202,940										202,940	84,003	7,488	91,491	両者併用	6	281	
		14	瀬戸	25,185					1	25,185						25,185	8,558		8,558	自然流下	1	23	
		15	育生	25,185					1	25,185						25,185	15,705	1,821	17,526	自然流下	1	72	
		16	神川	40,880					1	40,880						40,880	19,427	3,156	22,583	自然流下	4	103	
		17	五郷	136,820	1	125,925	1	10,895								136,820	59,422	5,547	64,969	自然流下	5	395	
		18	大又	47,085			1	47,085								47,085	14,907	8,375	23,282	自然流下	1	122	
		19	小又	17,155					1	17,155						17,155	10,855	157	11,012	自然流下	1	45	
		20	日連小阪	156,220					1	156,220						156,220	77,684	13,293	90,977	自然流下	1	45	
		21	西部	63,825			2	63,825								63,825	33,519	28,327	61,846	自然流下	5	309	
		22	和気	6,405			1	6,405								6,389	6,143	46	6,191	自然流下	1	91	
		23	木津呂	1,887	1	1,887										1,887	1,855		1,855	自然流下	1	15	
		24	東部	22,882	1	22,882										22,882	20,451	1,722	22,173	ポンプ加圧	2	182	
		25	西山	17,358			1	2,763	1	14,595						17,358	16,699	121	16,820	両者併用	3	214	
計	16事業	899,242	4	353,634	6	130,973	8	368,645		1	45,990			899,226	430,540	78,812	509,352		35	2,175			
小計	16事業	899,242	4	353,634	6	130,973	8	368,645		1	45,990			899,226	430,540	78,812	509,352		35	2,175			
合計		25事業	1,631,988	11	792,648	9	177,294	11	616,056		1	45,990			1,631,972	845,291	124,200	969,491		51	5,065		

簡易水道事業(現況及び実績)

圏域名	市町村名	番号	地区名	一日最大 給水量 (m³)	一日平均 給水量 (m³)	一人一日当り		現 有 施設能力 (m³/日)	稼働 率 (%)	負 荷 率 (%)	有収 率 (%)	水質検査の実施状況			料金 体系	基本 水量 (m³)	基本 料金 (円)	超過 料金 (円)	メーター 使用料 (円)	10m3当り 使用料 (円)
						最 大 給水量 (L)	平 均 給水量 (L)					毎日検査	毎月検査	全項目検査						
松 阪	松阪市	1	朝見	450	423	426	400	620	72.6	94.0	90.0	自己検査	指定検査機関	指定検査機関	定額制		733			733
		計	1事業	450	423	426	400	620	72.6	94.0	90.0									
	小計	1事業	450	423	426	400	620	72.6	94.0	90.0										
南 紀 北 部	尾鷲市	2	須賀利	123	94	687	526	297	41.4	76.6	50.5	自己検査	指定検査機関	指定検査機関	口径別	10	1,210	187		1,210
		3	九鬼	211	185	572	502	495	42.6	87.8	73.6	自己検査	指定検査機関	指定検査機関	口径別	10	1,210	187		1,210
		4	早田	38	32	358	301	81	46.9	84.0	96.9	自己検査	指定検査機関	指定検査機関	口径別	10	1,210	187		1,210
		5	三木浦	255	201	537	424	326	78.2	79.0	66.9	自己検査	指定検査機関	指定検査機関	口径別	10	1,210	187		1,210
		6	三木里	428	345	809	652	643	66.6	80.5	57.3	自己検査	指定検査機関	指定検査機関	口径別	10	1,210	187		1,210
		7	箕田・古江	710	623	957	839	1,000	71.0	87.7	42.5	自己検査	指定検査機関	指定検査機関	口径別	10	1,210	187		1,210
		8	曾根	102	75	816	599	84	121.4	73.4	56.6	自己検査	指定検査機関	指定検査機関	口径別	10	1,210	187		1,210
		9	梶賀	47	43	351	324	152	30.9	92.4	88.0	自己検査	指定検査機関	指定検査機関	口径別	10	1,210	187		1,210
		計	8事業	1,914	1,598	720	601	3,078	62.2	83.5	55.8									
	小計	8事業	1,914	1,598	720	601	3,078	62.2	83.5	55.8										
広 紀 南 部	熊野市	10	南母	51	36	515	364	60	85.0	70.6	73.8	自己検査	指定検査機関	指定検査機関	用途別	10	770	110	110	880
		11	二木島	246	209	953	810	405	60.7	85.0	40.2	自己検査	指定検査機関	指定検査機関	用途別	10	770	110	110	880
		12	遊木	172	126	551	404	216	79.6	73.3	64.6	自己検査	指定検査機関	指定検査機関	用途別	10	770	110	110	880
		13	新鹿	560	556	681	676	561	99.8	99.3	45.1	自己検査	指定検査機関	指定検査機関	用途別	10	880	110	110	990
		14	瀬戸	70	69	833	821	70	100.0	98.6	34.0	自己検査	指定検査機関	指定検査機関	用途別	10	660	110	110	770
		15	育生	72	69	465	445	72	100.0	95.8	69.6	自己検査	指定検査機関	指定検査機関	用途別	10	1,100	110	110	1,100
		16	神川	168	112	923	615	180	93.3	66.7	55.2	自己検査	指定検査機関	指定検査機関	用途別	10	880	110	110	990
		17	五郷	393	375	630	601	423	92.9	95.4	47.5	自己検査	指定検査機関	指定検査機関	用途別	10	880	110	110	990
		18	大又	133	129	636	617	134	99.3	97.0	49.4	自己検査	指定検査機関	指定検査機関	用途別	10	990	110	110	1,100
		19	小又	50	47	833	783	50	100.0	94.0	64.2	自己検査	指定検査機関	指定検査機関	用途別	10	990	110	110	1,100
		20	日連小阪	492	428	646	562	565	87.1	87.0	58.2	自己検査	指定検査機関	指定検査機関	用途別	10	990	110	110	1,100
		21	西部	245	175	677	483	247	99.2	71.4	96.9	自己検査	指定検査機関	指定検査機関	用途別	10	523	104	101	620
		22	和気	34	18	630	324	65	52.3	51.5	96.9	自己検査	指定検査機関	指定検査機関	用途別	10	523	104	101	620
		23	木津呂	16	5	1,231	398	30	53.3	32.3	98.3	自己検査	指定検査機関	指定検査機関	定額制	10	700			700
		24	東部	76	63	452	373	117	65.0	82.5	96.9	自己検査	指定検査機関	指定検査機関	用途別	10	523	104	101	620
		25	西山	72	48	518	342	117	61.5	66.1	96.9	自己検査	指定検査機関	指定検査機関	用途別	10	523	104	101	620
計	16事業	2,850	2,464	662	573	3,312	86.1	86.4	56.6											
小計	16事業	2,850	2,464	662	573	3,312	86.1	86.4	56.6											
合計	25事業	5,214	4,485	650	559	7,010	221	86.0	59.4											

簡易水道事業(現況及び実績)

圏域名	市町村名	番号	地区名	管種別延長(導水管+送水管+配水管)										計	当該事業に係る給水人口(人)	施設別事業費 (新設・拡張事業) (千円)						
				铸铁管 (m)	ググイ体 铸铁管 (m)	銅管 (m)	石綿 セメント管 (m)	硬質塩化 ビニル管 (m)	コンクリート 管 (m)	鉛管 (m)	ポリエレン 管 (m)	その他 (不詳等) (m)	計 (m)			貯水施設	取水施設	導水施設	浄水施設	送水施設	配水施設	計
松 阪	松阪市	1	朝見										8,489									
		計	1事業										8,489									
		小計	1事業										8,489									
南 紀 北 部	尾鷲市	2	須賀利		451				1,268				1,217								2,936	
		3	九鬼		1,113	3,863			2,907				28	139							8,050	
		4	早田		1,635	33			530				181								2,379	
		5	三木浦		3,807	55			6,030				604								10,496	
		6	三木里		3,123				7,735				523								11,381	
		7	箕田・古江		2,128	3,208			10,136				1,004	30							16,506	
		8	曾根				1,991		499				578								3,068	
		9	梶賀				752		641				697								2,090	
		計	8事業		12,257	9,902			29,746				4,832	169							56,906	
		小計	8事業		12,257	9,902			29,746				4,832	169							56,906	
広 紀 南 部	熊野市	10	南母				17		935				134							1,066		
		11	二木島		182	1,042	182		3,613				84	16						5,119		
		12	遊木		355	323			2,164												2,842	
		13	新鹿		1,315	776	44		12,665				4,672								19,472	
		14	瀬戸				5		1,557				938								2,500	
		15	育生				188		7,672				2,149	9							10,018	
		16	神川				124		9,639				562	25							10,350	
		17	五郷		928	735			16,030				3,499								21,192	
		18	大又				336		7,422				511	8							8,277	
		19	小又						3,021				1,807								4,828	
		20	日連小阪		2,081	1,396			15,759				3,056								22,292	
		21	西部	491	7,470				1,070				283	16,269							25,583	
		22	和気										934	4,958							5,892	
		23	木津呂							1,340	440		770	320							2,870	
		24	東部							5,762				2,651							8,413	
		25	西山			3,681				1,650					10,173						15,504	
計	16事業	491	16,012	4,942	226		90,299	440			19,399	34,429							166,238			
小計	16事業	491	16,012	4,942	226		90,299	440			19,399	34,429							166,238			
合計	25事業	491	28,269	14,844	226		120,045	440			24,231	34,598							231,633			

簡易水道事業(現況及び実績)

圏域名	市町村名	番号	地区名	施設別事業費の財源 (新設・拡張事業) (千円)				施設別事業費 (その他) (千円)						施設別事業費の財源 (その他) (千円)						
				国庫補助	県単補助	地方債	その他	計	貯水施設	取水施設	導水施設	浄水施設	送水施設	配水施設	計	国庫補助	県単補助	地方債	その他	計
松 阪	松阪市	1	朝見																	
		計	1事業																	
	小計		1事業																	
南 紀 北 部	尾鷲市	2	須賀利										9,570	9,570			7,700	1,870	9,570	
		3	九鬼										1,430	1,430				1,430	1,430	
		4	早田																	
		5	三木浦							3,190			2,992	6,182			5,600	582	6,182	
		6	三木里										5,297	5,297			4,800	497	5,297	
		7	箕田・古江							12,870			5,333	18,203			16,500	1,703	18,203	
		8	曾根										6,596	6,596			6,100	496	6,596	
		9	梶賀																	
		計	8事業							16,060			31,218	47,278			40,700	6,578	47,278	
		小計	8事業							16,060			31,218	47,278			40,700	6,578	47,278	
広 紀 南 部	熊野市	10	南母																	
		11	二木島																	
		12	遊木																	
		13	新鹿																	
		14	瀬戸																	
		15	育生																	
		16	神川																	
		17	五郷																	
		18	大又																	
		19	小又																	
		20	日連小阪																	
		21	西部										4,730		4,730		4,700	30	4,730	
		22	和気																	
		23	木津呂																	
		24	東部																	
		25	西山																	
計	16事業										4,730		4,730		4,700	30	4,730			
小計	16事業										4,730		4,730		4,700	30	4,730			
合計			25事業								4,730	16,060	31,218	52,008		45,400	6,608	52,008		

専用水道施設

番号	市町村名	設置者名	施設名	国の施設	確認年月日	竣工年月	給水区域の名称	確認時給水人口(人)	現在給水人口(人)	施設能力(m3/日)	原水の種別	水質検査機関名称
1	桑名市	中日本高速道路株式会社 名古屋支社	第二名神高速道路湾岸長島IC・PA		H14.2.22	H14.1.31	桑名市上水道事業	0	0	813	受水	登録検査機関
2	桑名市	東建多度カントリー株式会社	東建多度カントリークラブ・名古屋		H15.12.26	H16.2.24	桑名市上水道事業	400	0	130	深井戸	登録検査機関
3	桑名市	長島観光開発㈱	長島観光開発㈱長島温泉		H14.4.1	H14.7.25	桑名市上水道事業	8,600	0	3,600	深井戸	登録検査機関
4	桑名市	三交不動産株式会社	イオン桑名ショッピングセンター		H25.10.10	H25.11.25	桑名市上水道事業	18,850	0	548	深井戸	登録検査機関
5	桑名市	多度あやめ病院	多度あやめ病院		H15.10.16	H15.10.15	桑名市上水道事業	450	0	91	深井戸	登録検査機関
6	桑名市	㈱ファーストフーズ名古屋	㈱ファーストフーズ名古屋 桑名工場		R2.11.12	R2.11.20	桑名市上水道事業	800	0	300	深井戸	登録検査機関
7	桑名市	桑名カントリー倶楽部	桑名カントリー倶楽部		H26.2.3	H4.4.30	桑名市上水道事業	280	0	150	深井戸	登録検査機関
8	桑名市	合同会社ハナミズキリーシング	桑名ロジスティクスセンター		H30.12.14	H31.4.30	桑名市上水道事業	1,600	0	128	深井戸	登録検査機関
9	桑名市	医療法人尚徳会 ヨナ八丘の上病院	ヨナ八丘の上病院		R3.3.19	R3.4.20	桑名市上水道事業	185	0	236	深井戸	登録検査機関
10	いなべ市	㈱京ヶ野ゴルフ倶楽部	㈱京ヶ野ゴルフ倶楽部		H10.3.26	H10.8.1	いなべ市上水道	0	0	120	深井戸	登録検査機関
11	いなべ市	三重北医療センターいなべ総合病院	三重北医療センターいなべ総合病院		H25.10.8	H25.11.27	いなべ市上水道	1,338	0	261	併用	登録検査機関
12	いなべ市	北勢病院	北勢病院		S38.8.1	S39.8.1	いなべ市上水道	650	0	755	併用	登録検査機関
13	いなべ市	ナガシマカントリークラブ	ナガシマカントリークラブ		H2.5.10	H2.8.1	いなべ市上水道	0	0	142.6	深井戸	登録検査機関
14	いなべ市	太平洋セメント㈱藤原工場	太平洋セメント㈱藤原工場		H14.9.27	S8.4.1	いなべ市上水道	250	0	720	伏流水	登録検査機関
15	いなべ市	昭和電線ケーブルシステム㈱三重事業所	昭和電線ケーブルシステム㈱三重事業所		H22.7.1	H22.8.10	いなべ市上水道	0	0	730	深井戸	登録検査機関
16	いなべ市	六石ゴルフ倶楽部	六石ゴルフ倶楽部		H4.12.10	H4.12.1	いなべ市上水道	0	0	137	深井戸	登録検査機関
17	いなべ市	㈱神戸製鋼所 大安工場	㈱神戸製鋼所 大安工場		H5.2.26	H5.5.1	いなべ市上水道	0	0	81.3	深井戸	登録検査機関
18	いなべ市	藤原ゴルフクラブ	藤原ゴルフクラブ		H5.4.8	H5.4.1		0	0	118.6	深井戸	登録検査機関
19	いなべ市	涼仙ゴルフ倶楽部	涼仙ゴルフ倶楽部		H3.4.26	H14.4.1	いなべ市上水道	0	0	100	深井戸	登録検査機関
20	東員町	TOYO TIRE株式会社桑名工場	TOYO TIRE株式会社桑名工場 専用水道		S54.10.1	S50.3.1	東員町水道事業	200	0	480	深井戸	登録検査機関
21	東員町	桑名広域清掃事業組合	桑名広域清掃事業組合		R1.8.22	R2.1.1	東員町水道事業	155	125	439.2	深井戸	登録検査機関
22	東員町	医療法人 大仲会	大仲さつき病院 専用水道		R3.9.27	R3.10.31	東員町水道事業	240	540	60	深井戸	登録検査機関
23	東員町	株式会社ADEKA	株式会社ADEKA三重工場専用水道		S40.6.29	H30.8.19	東員町水道事業	0	350	150	深井戸	登録検査機関
24	四日市市	株式会社ENEOSマテリアル	株式会社ENEOSマテリアル四日市工場専用水道		R4.8.30	R4.11.16	四日市市上水道	1,496	0	550	併用	登録検査機関
25	四日市市	東ソー株式会社	東ソー株式会社四日市事業所		S46.2.1	S46.2.1	四日市市上水道	903	0	685	受水	登録検査機関
26	四日市市	パナソニック インダストリー株式会社	浄水化装置		H15.6.26	H15.7.10	四日市市上水道	449	0	68	工業用水	登録検査機関
27	四日市市	味の素株式会社	味の素株式会社 東海事業所 専用水道		H18.2.15	H18.4.12	四日市市上水道	450	0	578	併用	登録検査機関
28	四日市市	三菱瓦斯化学株式会社	三菱瓦斯化学株式会社 四日市工場 専用水道		H30.7.30	H30.8.29	四日市市上水道	300	0	480	併用	登録検査機関
29	四日市市	学校法人四日市メリノール学院	学校法人四日市メリノール学院		S38.4.1	S38.4.1	四日市市上水道	601	0	200	深井戸	登録検査機関

専用水道施設

番号	市町村名	設置者名	施設名	国の施設	確認年月日	竣工年月	給水区域の名称	確認時給水人口(人)	現在給水人口(人)	施設能力(m3/日)	原水の種別	水質検査機関名称
30	四日市市	名四ゴルフ株式会社	名四ゴルフ株式会社		H14.8.28	S61.8.20	四日市市上水道	350	0	73	深井戸	登録検査機関
31	四日市市	医療法人 富田浜病院	医療法人富田浜病院		R2.6.15	R2.7.21	四日市市上水道	910	195	133	併用	登録検査機関
32	四日市市	三菱ケミカル株式会社	上水自製化設備		H17.12.13	H18.7.18	四日市市上水道	3,300	0	1,321	併用	登録検査機関
33	四日市市	社会医療法人 居仁会	総合心療センターひなが専用水道		H18.6.12	H18.7.6	四日市市上水道	1,477	87	487	受水	登録検査機関
34	四日市市	医療法人 社団 主体会	小山田記念温泉病院専用水道		R3.6.3	R3.7.31	四日市市上水道	1,250	0	900	併用	登録検査機関
35	四日市市	社会福祉法人 三重福祉会	陽光苑専用水道		H1.4.7	H1.4.30	四日市市上水道	201	32	64	併用	登録検査機関
36	四日市市	社会福祉法人 青山里会	社会福祉法人 青山里会		R4.12.14	R4.10.31	四日市市上水道	1,233	660	250	併用	登録検査機関
37	四日市市	トーア紡マテリアル株式会社	トーア紡マテリアル株式会社 四日市工場 専用水道		S39.2.29	S39.2.29	四日市市上水道	190	0	270	深井戸	登録検査機関
38	四日市市	東洋紡株式会社	東洋紡株式会社 三重工場(中川原) 専用水道		R2.5.29	R2.5.29	四日市市上水道	215	15	1,944	浅井戸	登録検査機関
39	四日市市	東洋紡株式会社 楠	東洋紡株式会社 三重工場(楠) 専用水道		S33.6.11	S33.6.11	四日市市上水道	110	0	125	深井戸	登録検査機関
40	四日市市	太陽化学株式会社 塩浜工場	太陽化学株式会社 塩浜工場 専用水道		H22.10.7	H23.1.19	四日市市上水道	293	0	269	併用	登録検査機関
41	四日市市	イオンテール株式会社	イオン四日市尾平店		R3.6.28	R3.7.14	四日市市上水道	10,400	0	450	併用	登録検査機関
42	四日市市	地方独立行政法人 三重県立総合医療センター	三重県立総合医療センター		H20.1.24	H20.4.4	四日市市上水道	2,071	67	164	併用	登録検査機関
43	四日市市	株式会社 日永華陽	株式会社 日永華陽		H23.8.25	H23.10.6	四日市市上水道	14,140	0	298	深井戸	登録検査機関
44	四日市市	独立行政法人 地域医療機能推進機構 四日市羽津医療センター	四日市羽津医療センター 専用水道		R2.10.20	R2.10.22	四日市市上水道	1,725	100	304	併用	登録検査機関
45	四日市市	株式会社 日本エスコ	トナリエ四日市		H19.7.20	H19.8.30	四日市市上水道	10,150	0	382	併用	登録検査機関
46	四日市市	学校法人 暁学園	学校法人 暁学園 専用水道		H18.7.31	H19.2.19	四日市市上水道	2,152	0	75	併用	登録検査機関
47	四日市市	味の素食品株式会社	味の素食品株式会社 三重工場 専用水道		H19.12.17	H20.3.28	四日市市上水道	280	0	388	併用	登録検査機関
48	四日市市	キオクシアエネルギー・マネジメント株式会社	キオクシアエネルギー・マネジメント株式会社 四日市工場 専用水道		R3.9.28	R4.7.11	四日市市上水道	5,230	0	936	併用	登録検査機関
49	四日市市	株式会社 近鉄百貨店	近鉄百貨店 四日市店 専用水道		H21.6.30	H21.8.24	四日市市上水道	8,300	0	639	併用	登録検査機関
50	四日市市	中日本高速道路株式会社	中日本高速道路株式会社 東名阪自動車道御在所SA		H26.1.17	H26.4.7	四日市市上水道	271,920	0	640	併用	登録検査機関
51	四日市市	太陽化学株式会社 南部事業所	太陽化学株式会社 南部事業所 (専用水道設備)		H30.8.17	H30.9.24	四日市市上水道	345	0	1,700	併用	登録検査機関
52	四日市市	株式会社 四日市カンツリー倶楽部	株式会社 四日市カンツリー倶楽部		H24.3.8	H24.3.28	四日市市上水道	300	0	90	併用	登録検査機関
53	四日市市	株式会社 近鉄旅館システムズ	株式会社 近鉄・都ホテルズ 都ホテル 四日市		H24.6.11	H24.7.31	四日市市上水道	1,080	0	169	深井戸	登録検査機関
54	四日市市	医療法人 尚豊会	医療法人 尚豊会		H29.5.1	H24.7.31	四日市市上水道	1,062	0	194	併用	登録検査機関
55	四日市市	アコーディア・ゴルフ・アセット合同会社	四日市の里ゴルフクラブ		H24.12.17	S63.10.15	四日市市上水道	193	0	90	併用	登録検査機関
56	四日市市	市立四日市病院	市立四日市病院 専用水道		H25.2.26	H25.3.22	四日市市上水道	3,210	0	500	併用	登録検査機関
57	四日市市	医療法人 社団 主体会	医療法人 社団 主体会 主体会病院		H29.3.8	H29.3.31	四日市市上水道	1,258	0	122	併用	登録検査機関
58	菟野町	社会福祉法人 鈴鹿聖十字会	菟野聖十字の家		H5.4.26	H5.4.26		439	407	88	深井戸	登録検査機関



専用水道施設

番号	市町村名	設置者名	施設名	国の施設	確認年月日	竣工年月	給水区域の 上簡水 名	確認時 給水人口 (人)	現在 給水人口 (人)	施設 能力 (m3/日)	原水の 種別	水質検査機関名称
59	菟野町	三重県厚生農業協同組合連合会	三重北医療センター 菟野厚生病院		H24.2.15	H24.3.26	菟野町上水道	614	0	327.5	深井戸	登録検査機関
60	菟野町	協同組合 三重勤労者福祉センター	希望荘		H14.9.30	H14.10.1		300	10	360	表流水	登録検査機関
61	菟野町	有限会社kataoka	アクアイグニス		H24.10.19	H24.10.19	菟野町上水道	954	0	621.1	深井戸	登録検査機関
62	菟野町	株式会社ダイキウ・アービス・コーポレーション	ダイキウ鈴鹿台専用水道		H25.6.17	H25.5.19	菟野町上水道	176	136	374	深井戸	登録検査機関
63	鈴鹿市	独立行政法人国立病院機構	鈴鹿病院		H14.9.30	S18.11.1	鈴鹿市上水道	600	25	332	深井戸	登録検査機関
64	鈴鹿市	鈴鹿さくら病院	鈴鹿さくら病院		H21.7.3	S58.8.1	鈴鹿市上水道	1,092	7	180	深井戸	登録検査機関
65	鈴鹿市	本田技研工業㈱	本田技研工業㈱ 鈴鹿製作所		H14.6.4	H8.7.1	鈴鹿市上水道	9,100	0	1000	深井戸	登録検査機関
66	鈴鹿市	鈴鹿富士ゼロックスマニファクチャリング㈱	鈴鹿富士ゼロックスマニファクチャリング㈱		H14.6.24	H12.8.1	鈴鹿市上水道	1,892	0	216	深井戸	登録検査機関
67	鈴鹿市	㈱モビリティランド	鈴鹿サーキット		H22.8.3	S63.11.1	鈴鹿市上水道	171,000	0	4,324	深井戸	登録検査機関
68	鈴鹿市	三鈴開発㈱	三鈴カントリークラブ		S59.1.31	S59.1.31	鈴鹿市上水道	350	0	150	深井戸	登録検査機関
69	鈴鹿市	鈴鹿中央総合病院	鈴鹿中央総合病院		H28.1.29	H15.4.1	鈴鹿市上水道	2,024	0	625.4	深井戸	登録検査機関
70	鈴鹿市	鈴鹿厚生病院	鈴鹿厚生病院		H15.6.25	H15.4.1	鈴鹿市上水道	680	0	280	深井戸	登録検査機関
71	鈴鹿市	AGF鈴鹿㈱	AGF鈴鹿㈱		H24.3.26	H18.1.1	鈴鹿市上水道	600	0	238	深井戸	登録検査機関
72	鈴鹿市	㈱鈴鹿ハンター	㈱鈴鹿ハンター		H18.5.29	H18.7.1	鈴鹿市上水道	11,500	0	360	深井戸	登録検査機関
73	鈴鹿市	社会医療法人 峰和会	鈴鹿回生病院		H19.9.4	H19.10.1	鈴鹿市上水道	1,530	0	210	深井戸	登録検査機関
74	鈴鹿市	住友ファーム㈱	住友ファーム㈱ 鈴鹿工場		H24.9.18	H20.9.1	鈴鹿市上水道	391	0	573	深井戸	登録検査機関
75	鈴鹿市	旭化成㈱製造統括本部	旭化成㈱製造統括本部 鈴鹿製造所		H22.2.26	H21.4.1	鈴鹿市上水道	850	0	720	深井戸	登録検査機関
76	鈴鹿市	中日本開発㈱	中日カントリークラブ		H23.7.22	H2.6.1	鈴鹿市上水道		0	140	深井戸	登録検査機関
77	鈴鹿市	鈴峰企業㈱	鈴峰ゴルフ倶楽部		H23.6.13	H3.12.1	鈴鹿市上水道	550	0	82.5	深井戸	登録検査機関
78	鈴鹿市	アコーディアAH26	鈴鹿の森カントリークラブ		H24.3.27	H1.9.1	鈴鹿市上水道	250	0	106	深井戸	登録検査機関
79	鈴鹿市	コナミスポーツ株式会社	コナミスポーツクラブ鈴鹿		H24.7.31	H24.6.1	鈴鹿市上水道	215	0	114	深井戸	登録検査機関
80	鈴鹿市	イオンモール株式会社	イオンモール鈴鹿		H25.2.27	H25.2.1	鈴鹿市上水道	21,900	0	485.6	深井戸	登録検査機関
81	鈴鹿市	株式会社丸協食産	株式会社丸協食産 鈴鹿工場		H28.3.16	H28.4.1	鈴鹿市上水道	50	0	65	深井戸	登録検査機関
82	鈴鹿市	医療法人医秀会	医療法人医秀会 玉田クリニック		R3.8.23	R4.2.22	鈴鹿市上水道	180	0	53	深井戸	登録検査機関
83	鈴鹿市	公益財団法人 三重県スポーツ協会	スポーツガーデン Mie Spo Inn		R4.1.4	R4.8.18	鈴鹿市上水道	165	0	36	深井戸	登録検査機関
84	鈴鹿市	医療法人如水会	医療法人如水会 鈴鹿腎クリニック		R4.5.19	R5.3.7	鈴鹿市上水道	395	0	395	深井戸	登録検査機関
85	亀山市	古河電気工業(株)三重事業所	古河電気工業専用水道		H29.4.12	S45.9.1	亀山市上水道	180	0	150	浅井戸	登録検査機関
86	亀山市	山忠食品(株)	山忠食品専用水道		H30.2.6	H8.12.1	亀山市上水道	80	0	232	浅井戸	登録検査機関
87	亀山市	(株)アコーディア	双鈴ゴルフクラブ専用水道		H26.8.29	34973	亀山市上水道	360	0	92	表流水	登録検査機関

専用水道施設

番号	市町村名	設置者名	施設名	国の施設	確認年月日	竣工年月	給水区域の 上簡水の 名称	確認時 給水人口 (人)	現在 給水人口 (人)	施設 能力 (m3/日)	原水の 種別	水質検査機関名称
88	亀山市	三重ロイヤル開発(株)	ローモンドカントリー倶楽部専用水道		R2.12.3	H9.9.1	亀山市上水道	378	0	104	深井戸	登録検査機関
89	亀山市	亀山市	関総合スポーツ公園専用水道		R2.8.29	H4.2.1	亀山市上水道	200	0	199	浅井戸	登録検査機関
90	津市	独立行政法人国立病院機構三重病院 院長 谷口 清州	独立行政法人国立病院機構三重病院		H19.12.13	H20.2.1	津市上水道	1,244	1244	213	深井戸	登録検査機関
91	津市	ヤマギシズム生活豊里実顕地農事組 合法人 理事 高橋 護	ヤマギシズム生活豊里実顕地農事組 合法人(津)			S46.5.1	津市上水道	650	350	170	深井戸	登録検査機関
92	津市	㈱紀州産業 代表取締役 宇戸平 敬寿	ホテルAU		H14.12.10	H14.12.1	津市上水道	2	1	33	深井戸	登録検査機関
93	津市	ヤマギシズム生活豊里実顕地農事組 合法人 理事 高橋 護	ヤマギシズム生活豊里実顕地農事組 合法人(芸濃)		H10.7.16	H5.1.1	津市上水道	1,300	20	320	深井戸	登録検査機関
94	津市	学校法人日生活園青山高等学校 校 長 岡島 義信	青山高等学校		H11.3.31	S55.3.1	津市上水道	1,685	200	200	受水	登録検査機関
95	津市	株式会社Ridge 代表取締役 福田 正興	ココバリゾートクラブ白山ビレッジゴルフ コース		H6.5.27	H6.6.1	津市上水道	1,114	100	346	浅井戸	登録検査機関
96	津市	創価学会 代表役員 長谷川 重夫	創価学会中部池田記念墓地公園			S63.3.1	津市上水道		3	50	受水	登録検査機関
97	津市	独立行政法人国立病院機構三重中 央医療センター 院長 田中 滋己	三重中央医療センター		H18.10.13	H18.12.1	津市上水道	2,088	2061	549	深井戸	登録検査機関
98	津市	社会福祉法人いどり福祉会 理事 長 別府 亮一	社会福祉法人いどり福祉会「花袖」		H20.10.3	H20.9.1	津市上水道	417	417	200	深井戸	登録検査機関
99	津市	株式会社 アコーディア・ゴルフ 代表 取締役 石井 歆	エクセレントゴルフクラブ一志温泉コ ース		H21.3.24	H21.4.1	津市上水道	300	0	97.5	深井戸	登録検査機関
100	津市	三重県病院事業庁 病院事業庁長 長崎 敬之	三重県立こころの医療センター		H21.8.18	H21.9.1	津市上水道	940	863	121	深井戸	登録検査機関
101	津市	国立大学法人三重大学長 伊藤 正 明	国立大学法人三重大学教育学部附 属学校		H21.12.11	H22.2.1	津市上水道	1,448	0	216	深井戸	登録検査機関
102	津市	国立大学法人三重大学長 伊藤 正 明	国立大学法人三重大学上浜団地(北 地区)		H22.2.8	H22.5.1	津市上水道	4,276	95	550	深井戸	登録検査機関
103	津市	ハートランド管理センター(株) 代表 取締役 和泉一	津市ハートランド			H19.6.1	津市上水道	595	40	166	受水	登録検査機関
104	津市	国立大学法人三重大学長 伊藤 正 明	国立大学法人三重大学上浜団地(南 地区)		H22.12.14	H23.3.1	津市上水道	6,380	0	1,440	深井戸	登録検査機関
105	津市	㈱アールビーサポート 代表取締役 別府亮一	安濃津ろまん		H24.2.6	H24.2.1	津市上水道	386	349	222.6	深井戸	登録検査機関
106	津市	三甲株式会社 代表取締役 後藤利 彦	三甲ゴルフ倶楽部榊原温泉コース		H5.5.21	H5.11.1	津市上水道	350	0	70	深井戸	登録検査機関
107	津市	津市(芸濃総合支所地域振興課) 津 市長	津市錫杖湖水荘		H3.8.5	H3.8.1		260	0	25	表流水	登録検査機関
108	津市	大発産業株式会社 神野 明久	榊原大発苑		H2.9.10		津市上水道	950	103	266	深井戸	登録検査機関
109	津市	近畿管理株式会社 梅田 雅之	バラード青山		S49.10	S49.10.1		3,200	23	480	表流水	登録検査機関
110	津市	美杉リゾート観光(株) 代表取締役 中 川 規	美杉町アネックス		H25.3.14	H25.3.1	津市簡易水道	1,175	0	142.6	表流水	登録検査機関
111	津市	社会福祉法人三重ベタニヤ 理事長 村上 久	三重ベタニヤ		H28.4.15	H26.2.1	津市上水道	365	350	85	深井戸	登録検査機関
112	津市	三重県(三重県立子ども心身発達医療 センター) 三重県知事	三重県立子ども心身発達医療セン ター		H29.4.28	H29.5.1	津市上水道	634	634	205	併用	登録検査機関
113	津市	社会福祉法人 高田福祉事業協会 会長 常盤井献啓	高田慈光院		R4.7.22	R4.12.9		625	425	110	深井戸	登録検査機関
114	津市	陸上自衛隊久居駐屯地業務隊長	陸上自衛隊久居駐屯地	1	S41.11.11	S42.1.1	津市上水	-	-	-	受水	登録検査機関
115	津市	航空自衛隊笠取山分屯基地司令	航空自衛隊笠取山分屯基地	1	S40.3.3	S40.3.1		-	-	-	表流水	登録検査機関
116	津市	航空自衛隊白山分屯基地司令	航空自衛隊白山分屯基地	1	S47.7.25	S47.12.4		-	-	-	表流水	登録検査機関

専用水道施設

番号	市町村名	設置者名	施設名	国の施設	確認年月日	竣工年月	給水区域の 上簡水 名 称	確認時 給水人口 (人)	現在 給水人口 (人)	施設 能力 (m3/日)	原水の 種別	水質検査機関名称
117	松阪市	三重県知事	三重県地方卸売市場		H14.4.18	S56.3.16	松阪市上水道	4,128	0	700	受水	登録検査機関
118	松阪市	三重県厚生農業協同組合連合会	松阪中央総合病院		H14.9.30	H9.1.13	松阪市上水道	2,240	0	633	深井戸	登録検査機関
119	松阪市	鞍セラヴィリゾート泉郷	森のホテル スメール		H14.9.30	H7.11.19	松阪市上水道	1,177	0	182	表流水	登録検査機関
120	松阪市	ヤマモリ(株)松阪工場	ヤマモリ(株) 松阪工場		H18.5.31	H18.6.28	松阪市上水道	256	0	800	受水	登録検査機関
121	松阪市	㈱KKKカンパニー HOTEL Very	HOTEL Very		H19.7.25	S59.11.20	松阪市上水道	100	0	43.5	深井戸	登録検査機関
122	松阪市	タカノフーズ関西(株)	タカノフーズ関西(株)伊勢工場		H21.2.20	H21.2.20	松阪市上水道	100	0	25	深井戸	登録検査機関
123	松阪市	(社福)恩賜財団済生会支部三重県 済生会	社会福祉法人 恩賜財団 済生会松阪総合病院		H23.1.25	H23.3.30	松阪市上水道	1,986	255	296	深井戸	登録検査機関
124	多気町	インフラネット多気株式会社	VISON専用水道		R2.9.4	R3.3.25	多気町上水道	14,250	0	1,000	受水	登録検査機関
125	明和町	斎宮歴史博物館	斎宮歴史博物館		H14.4.1	H1.10.1	明和町上水道	630	0	85	深井戸水	登録検査機関
126	明和町	イオンモール明和	イオンモール明和		H25.8.15	H25.9.1	明和町上水道	9,900	0	306	深井戸水	登録検査機関
127	明和町	社会福祉法人恩賜財団済生会支部 三重県済生会 明和病院			H27.2.6	H27.2.1	明和町上水道	594	0	82	深井戸水	登録検査機関
128	伊勢市	シフォンテクノロジー(株)伊勢製作所			H14.9.27		伊勢市上水道	1,600	0	900	併用	登録検査機関
129	伊勢市	シフォンテクノロジー(株)伊勢製作所			H14.9.27		伊勢市上水道	1,600	0	900	併用	登録検査機関
130	伊勢市	株式会社勝浦御苑(旅荘 海の蝶)			H14.8.14	H5.8.1	伊勢市上水道	240	0	300	表流水	登録検査機関
131	伊勢市	株式会社夫婦岩パラダイス			H14.9.28	S41.12.1	伊勢市上水道	480	0	420	浅井戸	登録検査機関
132	伊勢市	宮川医療少年院		1	S56.3.31	S27.1.1	伊勢市上水道	160	140	40	浅井戸	登録検査機関
133	伊勢市	度会郡町村組合立老人ホーム高砂寮			H14.9.30	S34.2.1	伊勢市上水道	160	150	32	併用	登録検査機関
134	伊勢市	横浜ゴム株式会社三重工場			H14.9.27		伊勢市上水道	1,478	0	70	表流水	登録検査機関
135	伊勢市	伊勢赤十字病院			H22.7.14		伊勢市上水道	2,891	0	905	併用	登録検査機関
136	伊勢市	イオンリテール株式会社イオン伊勢店			H25.7.30		伊勢市上水道	7,450	0	158	併用	登録検査機関
137	伊勢市	市立伊勢総合病院			H30.2.13		伊勢市上水道	1,373	0	214	併用	登録検査機関
138	伊勢市	(株)ホテル聖徳 東横INN伊勢市駅			R4.7.1		伊勢市上水道	244	0	65.88	併用	登録検査機関
139	伊勢市	医療法人全心会 伊勢ひかり病院			R4.10.18		伊勢市上水道	953	0	213	併用	登録検査機関
140	伊勢市	陸上自衛隊航空学校長	陸上自衛隊明野駐屯地	1	H20.10.24	H20.11.25	伊勢市上水道	-	-	-	深井戸	登録検査機関
141	玉城町	伊勢観光開発(株)	伊勢カントリークラブ		H15.4.1	H24.7.28	玉城町上水道	300	0	130	浅井戸	登録検査機関
142	玉城町	パナソニック(株)	パナソニック(株)伊勢工場		H25.3.22	H28.3.25	玉城町上水道	2,100	0	380	浅井戸	登録検査機関
143	南伊勢町	ハートランド管理センター(株)	南志摩パールランド		H23.9.26		南伊勢町上水道	8,920	50	659	受水	登録検査機関
144	鳥羽市	株式会社御木本真珠島	ミキモト真珠島		H14.9.25	S26.3.1	鳥羽市水道事業	780	0	73	受水	登録検査機関
145	志摩市	伊勢志摩リゾートマネジメント(株)	NEMU 専用水道		H16.3.18	S63.8.31	志摩市水道事業	120	120	800	表流水・伏	登録検査機関

専用水道施設

番号	市町村名	設置者名	施設名	国の施設	確認年月日	竣工年月	給水区域の 上簡水の 名称	確認時 給水人口 (人)	現在 給水人口 (人)	施設 能力 (m3/日)	原水の 種別	水質検査機関名称
146	志摩市	コアグローバルマネジメント(株)	クインテッサホテル伊勢志摩		H25.12.20		志摩市水道事業	316	11	54	深井戸・受	登録検査機関
147	伊賀市	三交興業(株)	名阪ドライブイン		H16.10.27	S47.3.1	伊賀市上水道	1,000	0	383.6	深井戸	登録検査機関
148	伊賀市	学校法人日生学園	桜丘高等学校		S55.10.7	S42.4.1		1,500	360	525	受水	登録検査機関
149	伊賀市	医療法人社団岡波総合病院	介護老人保健施設「伊賀ゆめが丘」		H17.5.9	H17.6.11	伊賀市上水道	210	0	53.3	深井戸	登録検査機関
150	伊賀市	KRG管理センター(株)	美旗グリーンハイツ		S59.11.21	S59.11.1	伊賀市上水道	3,884	0	1087	深井戸	登録検査機関
151	伊賀市	医療法人岡波総合病院	岡波病院		H14.9.30	H12.2.1	伊賀市上水道	420	0	210	深井戸	登録検査機関
152	伊賀市	KRG管理センター(株)	グリーンタウン阿山		S58.4.30	S58.4.1		3,000	52	1,188	深井戸	登録検査機関
153	伊賀市	(株)メナードランド	青山高原メナードランド		H14.9.30	H8.4.1		2,838	0	851.4	深井戸	登録検査機関
154	伊賀市	農事組合法人伊賀の里モクモク手づくりファーム	伊賀の里もくもく手づくりファーム		H19.9.18	H9.9.18	伊賀市上水道	1,000	0	811	深井戸	登録検査機関
155	伊賀市	医療法人社団岡波総合病院	介護老人保健施設「第2おかなみ」		H19.10.19	H19.10.19	伊賀市上水道	270	0	240	深井戸	登録検査機関
156	伊賀市	医療法人社団岡波総合病院	介護法人保険施設「おかなみ」		H20.2.13	H20.2.13	伊賀市上水道	180	0	46	深井戸	登録検査機関
157	伊賀市	プリマハム(株)	プリマハム(株)		H20.2.26	H20.3.27	伊賀市上水道	600	0	1,100	深井戸	登録検査機関
158	伊賀市	医療法人岡波総合病院	岡波病院		R4.9.1	R4.9.8	伊賀市上水道	591	0	331	深井戸	登録検査機関
159	名張市	オリックス・ゴルフ・マネジメント株式会社	グリーンハイランドカントリー倶楽部		H28.7.13	38960		408	0	91	深井戸	登録検査機関
160	紀宝町	紀宝町長	浅里地区専用水道		H22.12.17	H25.5.7		99	46	76	表流水	登録検査機関



令和4年度  
三重県の水道概況  
令和6年4月発行  
(令和6年6月修正)

発行 三重県環境生活部環境共生局  
大気・水環境課

〒514-8570 三重県津市広明町 13 番地  
T E L 059-224-3145