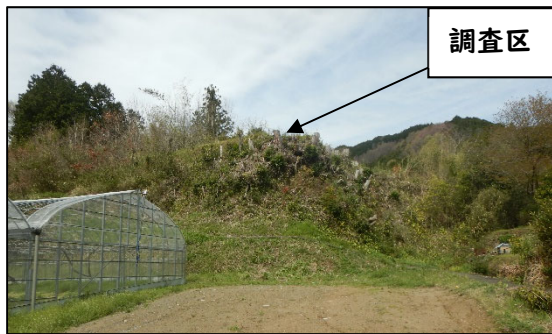


# ろくろぎじょうあと 寺カイト遺跡

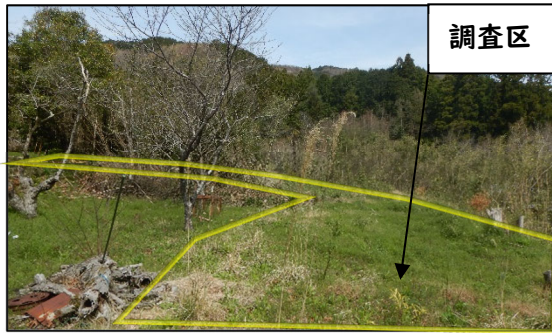
## 発掘調査がはじまります

六呂木城跡・寺カイト遺跡は、松阪市六呂木町にある大通寺だいつうじの西側、現在の集落があるところと比べて約20mも高い丘陵きゅうりょうの先端部にあります。事前の調査では、溝や土坑どこう(大きな穴)が見つかっており、戦国時代の土師器・陶器などが出土しています。

今後、出土遺物や遺構など発掘調査の成果をお知らせしていきます。ご期待ください。

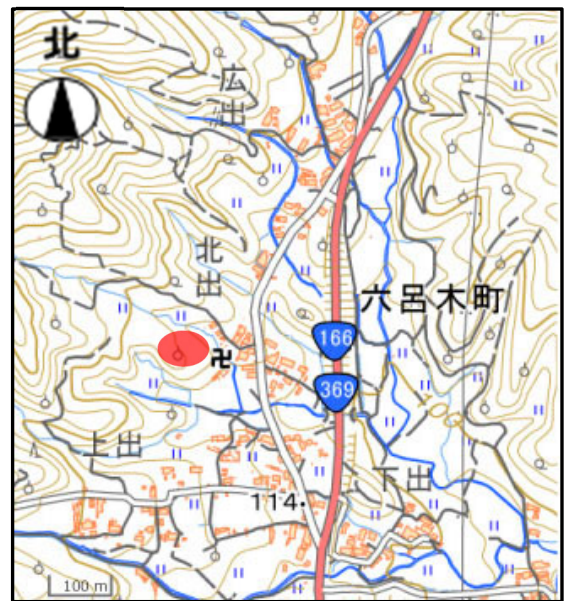


調査区



調査区

調査区現況写真



調査区位置図

電子地形図25000(国土地理院)を加工して作成

### 所在地

松阪市 六呂木町 (まつさかし ろくろぎちょう)

### 事業名

令和6年度半三郎谷通常砂防事業

### 発掘調査期間

令和6年6月上旬～令和6年8月下旬(予定)

### 発掘調査面積

約873 m<sup>2</sup>(予定)

### お問い合わせ先

〒515-0325 三重県多気郡明和町竹川 503 三重県埋蔵文化財センター

担当:調査研究Ⅰ課 電話: 0596-52-7028 FAX: 0596-52-7035