

トマトを栽培している皆さまへ

# トマトキバガにご注意ください

令和6年5月に、県内で初めて被害を確認しました。  
繁殖力が強く（年間10～12世代）、**葉や果実内部に潜るので一度侵入されるとかなりやっかいな侵入害虫**です。  
疑わしい症状や虫を見かけたら裏面の病害虫防除所または最寄りの農業改良普及センターへご連絡ください。

## 対策

- ・ 侵入させないことが大切です。施設栽培では、開口部に防虫ネット（推奨網目0.4mm）を設置し、出入り口周辺の間隙にも注意してください。
- ・ 早期発見。日ごろから注意深く観察して早く被害に気が付くことが重要です。
- ・ 栽培終了後、残渣を処理する前に施設を密閉して蒸し込み処理を実施してください。



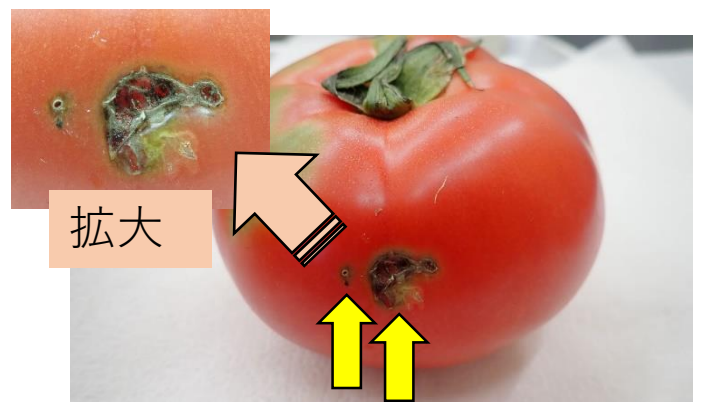
実物大→  幼虫：終齢で8mm  
(A4印刷時)

 成虫：5～7mm

## 被害の特徴



葉：線ではなく面的な食害で表皮を残して葉に潜ります。

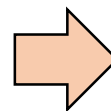


果実：ペン先ほどの小さな穿孔または面的な食害です。

## 薬剤防除

トマトキバガに対して使用できる農薬は複数ありますが、現時点の対象作物は、トマト、ミニトマトのみです。薬剤散布にあたっては、最新の農薬登録情報（農林水産省「農薬登録情報提供システム」）を確認してください。

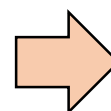
海外ではすでに薬剤抵抗性発達の報告があるので、同一系統薬剤の連用は避けてください。



農薬はラベルの表示を確認して、正しく使用してください。

## トマトキバガの写真

幼虫・蛹・成虫・被害の写真をもっとご覧になりたい方はこちらから。



## 問合せ先

名 称	電話番号
病害虫防除所	0598-42-6365
中央農業改良普及センター	0598-42-6716
桑名地域農業改良普及センター	0594-24-3642
四日市鈴鹿地域農業改良普及センター四日市普及課	059-352-0638
四日市鈴鹿地域農業改良普及センター鈴鹿普及課	059-382-8665
津地域農業改良普及センター	059-223-5104
松阪地域農業改良普及センター	0598-50-0555
伊勢志摩地域農業改良普及センター	0596-27-5173
伊賀地域農業改良普及センター	0595-24-8116
紀州地域農業改良普及センター	0597-89-6125
農林水産部農産物安全・流通課	059-224-3154

### 三重県病害虫防除所

電話 0598-42-6365

FAX 0598-42-7568

E-mail yosatsu@pref.mie.lg.jp