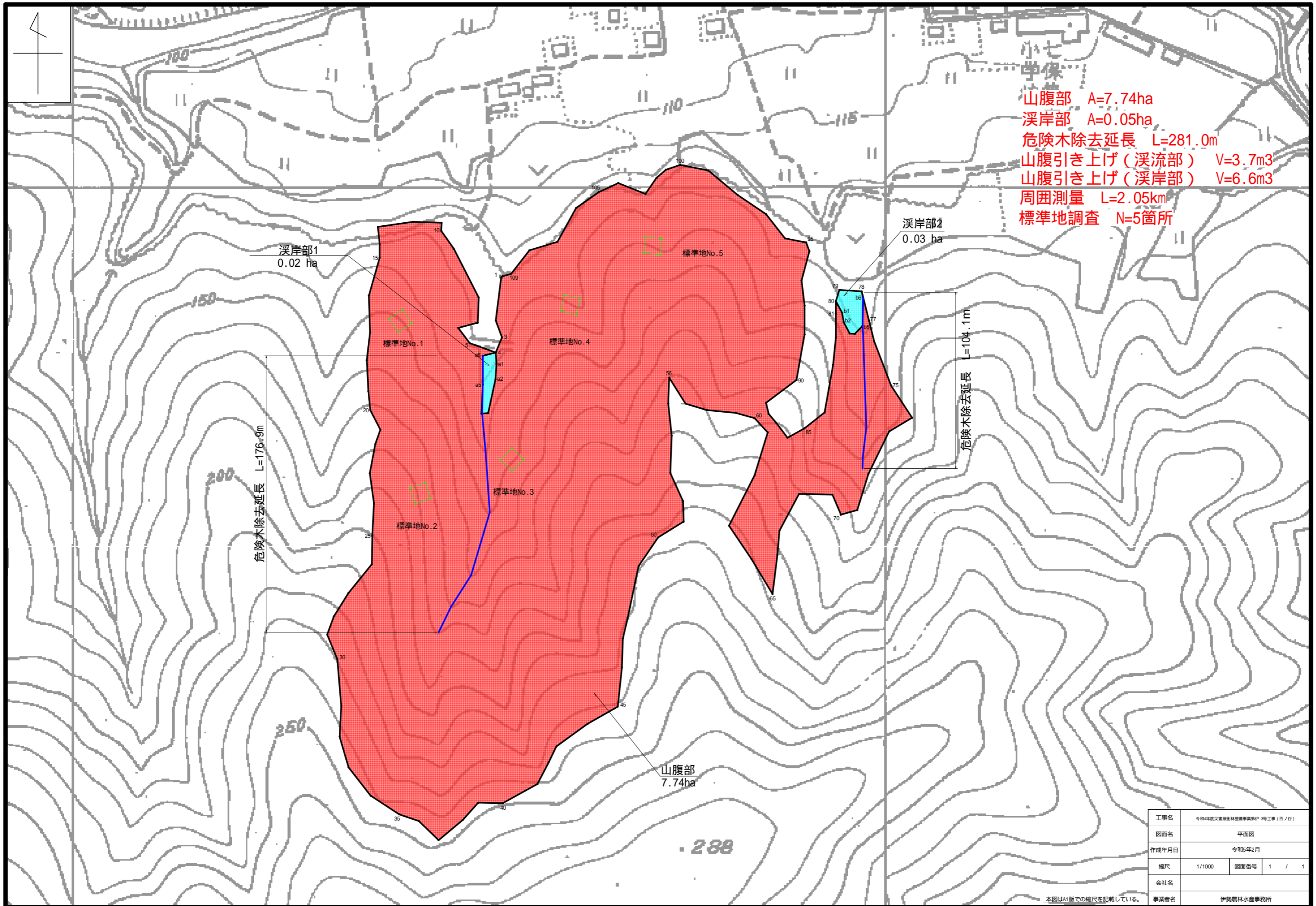


位置図

1:50,000



令和4年度災害緩衝林整備事業第伊-3号工事 (西ノ谷)



山腹部 A=7.74ha
 溪岸部 A=0.05ha
 危険木除去延長 L=281.0m
 山腹引き上げ (溪流部) V=3.7m³
 山腹引き上げ (溪岸部) V=6.6m³
 周囲測量 L=2.05km
 標準地調査 N=5箇所

溪岸部1
 0.02 ha

溪岸部2
 0.03 ha

危険木除去延長 L=176.9m

危険木除去延長 L=104.1m

山腹部
 7.74ha

工事名	令和4年度災害補修林整備事業第伊-3号工事 (西ノ谷)		
図面名	平面図		
作成年月日	令和5年2月		
縮尺	1/1000	図面番号	1 / 1
会社名			
事業者名	伊勢農林水産事務所		

本図はA1版での縮尺を記載している。

溪岸部 調整伐

西ノ谷

整備前



整備後



山腹部 調整伐

西ノ谷

整備前



整備後



引き上げ作業状況

西ノ谷



玉切り作業状況

