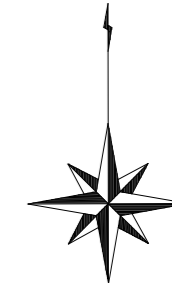


位置図

1/50,000

施工箇所 (多気郡大台町神瀬字狩ヶ谷)

平面図



1/2500

溪流部(車両系・架線系) : 0.10ha
 溪岸部(車両系・架線系) : 0.67ha
 危険木除去延長 : 200m

作業道新設 : 137m
 作業道拡幅 : 80m

溪岸部成立本数 : 1,050本/ha
 車両系 : 溪流部94m³
 : 溪岸部137m³
 架線系 : 溪流部43m³
 : 溪岸部56m³

作業道拡幅
 80m
 (砂利舗装工 L=81.5m)

架線
 35.9m

作業道新設
 63m

作業道新設 (砂利舗装工 L=40.9m)
 74m

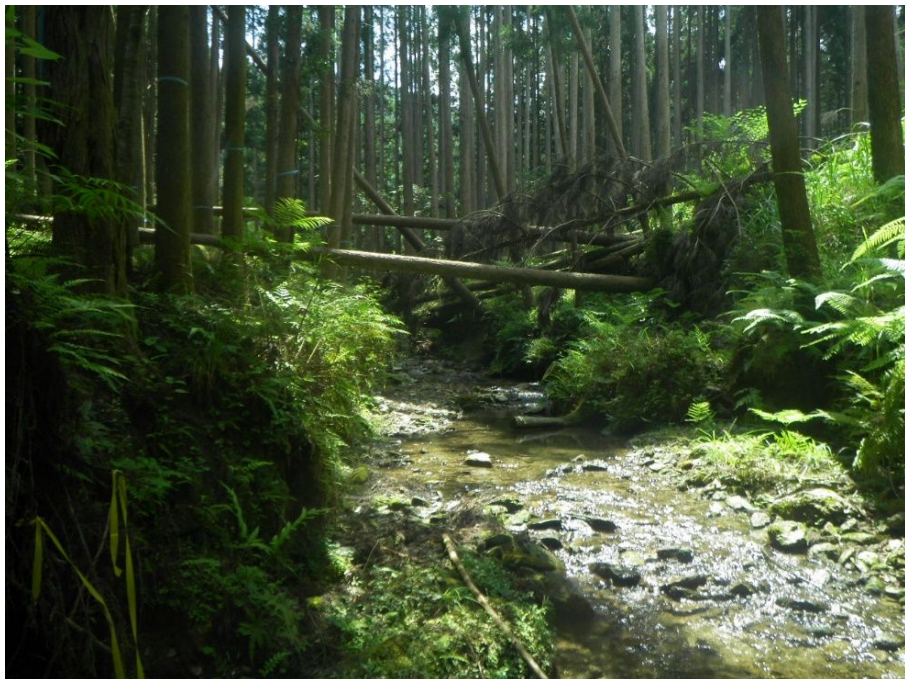
溪流部面積(車両系・架線系) 0.10ha
 溪流部延長 200m 溪流幅 5m

凡例	
名称	記号
整備区域(危険木除去)	
整備区域(調整伐・溪岸部)	
架設撤去(作業道)	
架設撤去(架線)	
道路(林道含む)	

箇所別年度計画平面図					
計画番号	12	縮尺	1 : 2,500	図面番号	1
事業名	災害緩衝林整備事業				
作成年度	令和3年度				
危険地番号	443-0006				
箇所名	三重県多気郡大台町神瀬字狩ヶ谷				
所管	三重県松阪農林事務所				

溪流部 危険木除去

整備前



整備後



溪岸部 危険木除去

整備前



整備後



搬出状況



搬出状況

