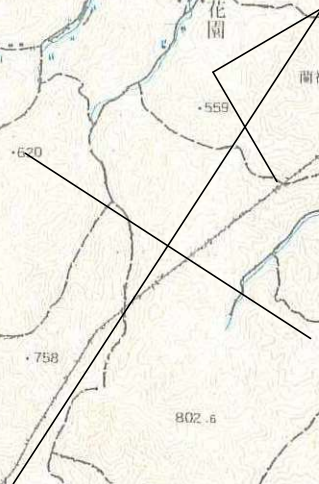


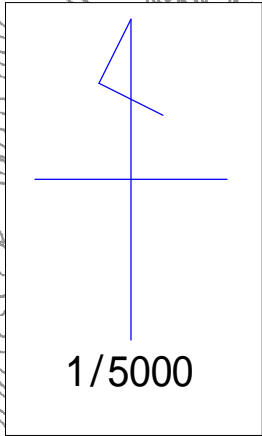
1/50,000

松阪市飯南町横野下仁柿字中倉





# 平面図



架線(集材機)  
100m × 2本

溪流部延長 150m 溪流幅 2m  
溪流部面積(架線系) 0.03ha

山腹部1  
0.43ha

山腹部2  
0.67ha

溪流部4  
0.02ha

溪流部延長 100m 溪流幅 2m  
溪流部面積(架線系) 0.02ha

溪流部3  
0.11ha

溪流部2  
0.26ha

溪流部1  
0.15ha

今回施工

溪流部(架線系) : 0.03ha  
 溪流部(架線系) : 0.13ha  
 山腹部(架線系) : 1.10ha  
 危険木除去延長 : 150m

架線 : 架設 100m × 2

施工済

溪流部(架線系) : 0.02ha  
 溪流部(架線系) : 0.41ha  
 危険木除去延長 : 100m  
 架線 : 架設 90m × 2  
 作業道 : 新設 50m

計画番号	縮尺	1 : 5,000	図面番号
事業名	令和4年度 災害緩衝林整備事業第松-4号工事(中倉)		
作成年度			
危険地番号			
箇所名	三重県松阪市飯南町下仁柿字中倉 地内		
所管	三重県松阪農林事務所		

凡例	
名称	記号
整備区域(危険木除去)	
整備区域(調整伐・溪流部)	
整備区域(調整伐・山腹部)	
仮設撤去(作業道)	
仮設撤去(集材架線)	
治山施設(既設)	
治山施設(将来計画)	
他部局施設(既設)	
保全対象	
道路(林道含む)	



# 溪流部 危険木除去

整備前



整備後





# 溪岸部 調整伐

整備前



整備後





# 山腹部 調整伐

整備前



整備後

