

地域振興券(500円×2枚)が使える協力店のご紹介

① 奥伊勢フォレストピア

住所: 大台町園993 TEL: 0598-76-1200
URL: <https://okuisseforestpia.com/>



エイド有



日本一の清流と緑の山々に囲まれた森の中の宿泊施設。ホテル・コテージ・キャンプサイトがあり、売店では大台町や周辺地域の特産品を販売しています。ホテル内の「奥伊勢宮川温泉」では、日帰り入浴も楽しめます。
※エイドでの飲料の提供あり

② つるや 本店

住所: 松阪市飯高町宮本788-1 TEL: 0598-45-0383

エイド有



地元民が愛するお店です。新鮮野菜やお惣菜、お菓子が揃う地元ならではの品ぞろえです。自動販売機の商品も豊富です。
※エイドでの飲料の提供あり

③ 宿泊・食事・喫茶 奥松坂

住所: 松阪市飯高町宮前791 TEL: 070-9069-4104
URL: <https://www.instagram.com/okumatsusaka/>



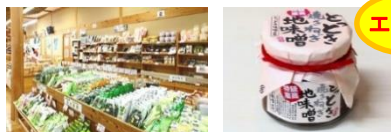
「何気ない日常に幸せを」をコンセプトに、自身でデザイン事務所を経営しながら地域おこし協力隊としても活躍した高杉亮が「宿泊・食事・喫茶奥松坂」を開業。食やイベントを通じて地域の未来を考えるきっかけを作り、地域に残る食文化や農業を未来に繋げる活動を行います。

④ 道の駅飯高駅

住所: 松阪市飯高町宮前177 TEL: 0598-46-1111
URL: <https://www.itakaeaki.com/>



エイド有



「飯高町」ならではの特産品や農産物、木工品、飯高駅オリジナル限定品、道の駅記念きっぷなど、たくさんのおみやげが揃っています。発売以来、年間1万2千個以上売れ続けている、当店自慢の人気商品「とっつき焼きねぎ味噌」好評発売中！です。
※エイドでの飲料の提供あり

⑤ やきたて工房 一休山

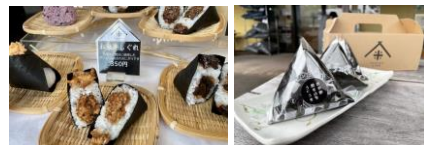
住所: 松阪市飯高町宮前257-1 TEL: 090-4869-4438



焼きたてのメロンパン、アップルパイ、シナモンロールなどおいしいパンをぜひご賞味ください。休日限定の和紅茶ソフトクリームなど、おやつもどうぞ。

⑥ 八十八屋

住所: 松阪市飯高町宮前257-1 TEL: 0598-46-0082
URL: <https://nagai88.jp/>



いろいろな種類のおにぎりがありますから食べ比べてください。注文を受けてから握ります。和力ホカホカのおにぎりをどうぞ。お米屋さんなので、kgで玄米の量り売りもやっています。無料で精米します。

⑦ たいやきわらしべ飯高駅前店

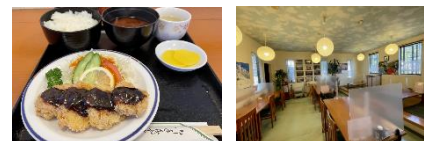
住所: 松阪市飯高町宮前257-1 TEL: 0598-46-1701



焼き立てはパリパリあつあつ。冷めるときはふんわりもちり。わらしべのたいやきは、焼き立てと時間が経って冷めるときで違う食感を楽しめるのが魅力のひとつです。ここしかない種類もあります。たい焼きの他にも「ばんじゅう」も軽食におすすめ。是非食べてみてください。

⑧ お食事処 ほんだ

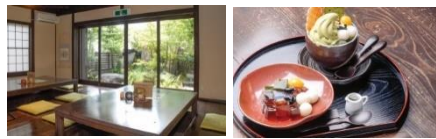
住所: 松阪市飯高町宮前257-1 TEL: 0598-46-0050



イチオシは一口カツ定食。からあげ定食、うどん、そばから定食、カレー、スパゲティなど各種メニューを取り揃えてお待ちしております。

⑨ 深緑茶房(しんりょくさぼう)

住所: 松阪市飯南町粥見4209-2 TEL: 0598-32-5588
URL: <https://www.shinsabo.com/>



お店の前には茶畑が一面に広がっており、自然に囲まれた中にお店があります。和の雰囲気がたよう店内では、お茶と手作り菓子が購入できるほか、日本茶カフェでは、急須を使ったお茶の淹れ方をスタッフが丁寧に説明させていただきます。

⑩ ふれあいの館

住所: 多気町丹生4894 TEL: 0598-49-4005
URL: https://www.instagram.com/fureai_no_yakata/



『ふれあいの館』は地元の特産品(日本茶や伊勢いも、しいたけなど)と朝取り野菜や旬の地場産品を販売しております。また館内には「日替わりシェフキッチン」サラダホールや日本茶を楽しめる茶房もあり、ゆったりとした時間を過ごすことができます。
※エイドでの飲料の提供あり

⑪ kikicha cafe

住所: 大台町新原1127-2 TEL: 0598-85-7031
URL: https://www.instagram.com/kikicha_cafe/



地元お茶農家「やまりん製茶」と「セーフティファーム」が手掛けるカフェ。若い人にも気軽に茶を味わってほしいと、茶葉を丸ごと使ったスイーツやお茶の淹れ方を実感できる利き茶などが楽しめます。手間暇を掛けて丁寧に作られるオーガニックのお茶は、お茶本来の旨味を存分に味わえる一品です。

⑫ カナエタ

住所: 大台町栗生98-7 TEL: 0598-89-4330
URL: <https://instagram.com/kanaeta.cafe/>



倉庫を改装した青空色の建物が目印のカフェ。パン生地に卵、牛乳、バター、マーガリンを使わないこだわりの各種ふわふわパンやマフィンなどが並びます。

⑬ 道の駅奥伊勢おおい

住所: 大台町佐原663-1 TEL: 0598-84-1010
URL: <http://www.okuisse-odai.jp>



エイド有



館内では、季節の新鮮な野菜を中心に、大台茶、スイーツ、鮎、木工製品等、大台町や周辺地域の特産品を販売。ご当地ジュース「ゆずっこ」、「ゆずっこサイダー」が人気です。
※エイドでの飲料の提供あり

⑭ 道の駅 木つつ木館

住所: 大紀町滝原870-37 TEL: 0598-86-3229
URL: <https://kitutuki-wood.com/>



「瀧原宮」の門前にある道の駅。木工製品や住宅用資材品等の展示販売、地域特産品の販売のほか、七保エリアが産地の松阪牛を使った「松阪重」、地元で捕獲した鹿肉の「もみじ丼」、大内山牛乳を使った「大内山ソフトクリーム」等が楽しめます。
※エイドでの飲料の提供はありません

⑮ BOUQUET(ブーケ)

住所: 大台町下真手5-1 TEL: 0598-89-4899
URL: https://www.instagram.com/_bouquet2022/



令和4年3月26日(土)にオープンしたグルメリバーゲーターとドーナツのお店。素材にこだわった「ふわもちドーナツ」は全5種類。バーガーは全20種類以上、エメラルドグリーンの「清流宮川」を展望できる最高のロケーションで美味しく楽しいひとときを。
※奥伊勢コースのみエイド有

地域振興券は当日のみ
使用可能です。
おつりは出ませんので
ご注意ください。

フォトスポット📷

<松阪エリア>



- <松阪エリア>
フォトスポット📷
- ②大谷橋
 - ③栗野の沈下橋
 - ④新毛原橋
 - ⑤水屋神社
 - ⑥柳瀬の茶畑



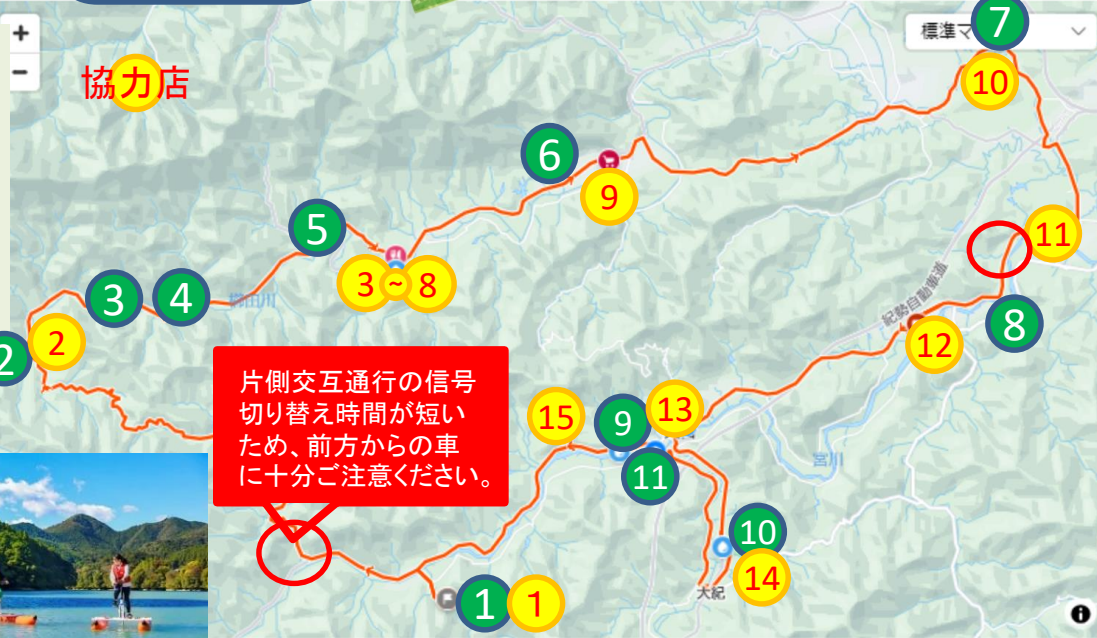
茶王 大谷嘉兵衛
オリジナルのお茶も
人気!



香肌峡(かはだきょう)

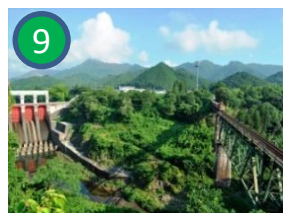
榎田(くしだ)川中流の峡谷は、香肌峡と呼ばれ、県立自然公園に指定されています。岩肌の間を流れる透明度の高い清流や、沈下橋の風情ある景色のそばを和歌山街道(現国道166号)が並走し、香肌峡の景色を楽しみながら、爽快にサイクリングを楽しめます。

また、カヤック体験も楽しめるガイドツアーや香肌峡を取り囲む三峰山、局ヶ岳などの山々でのトレッキングツアーも行われています。



片側交互通行の信号
切り替え時間が短い
ため、前方からの車
に十分ご注意ください。

<大台エリア>



宮川(みやがわ)

大台ヶ原山を水源とし、伊勢湾に注がれるその長さは91km。三重県のみを流れる河川としては最も長く、清流で知られています。神宮式年遷宮のお白石持行事に使用する石は、宮川の河原から採集されています。古くは参詣者の禊川でもあり、伊勢神宮と関わり深い川でもあります。

その清らかな流れの中でカヤック、SUPのガイドツアーが随所で楽しまれています。

<大台エリア>フォトスポット📷

- ①奥伊勢フォレストピア、⑪バイクSUP、⑨三瀬谷ダム
- ⑧大台茶

<多気エリア>



- <多気エリア>
フォトスポット📷
- ⑦丹生山神宮寺

<大紀エリア>



- <大紀エリア>
フォトスポット📷
- ⑩瀧原宮

〇 終日片側交互通行実施中のため、
通行には十分ご注意ください