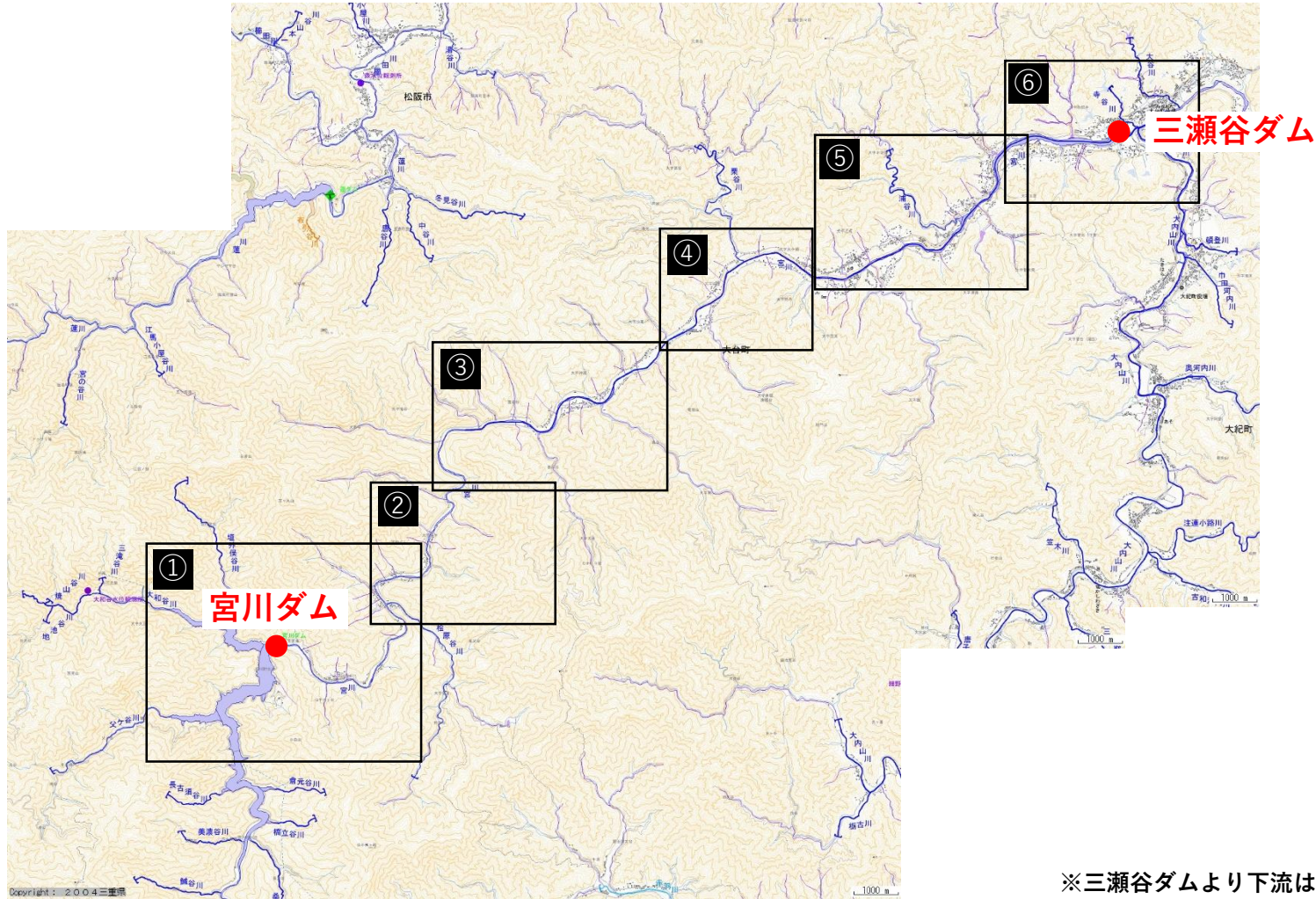


宮川ダム 一般周知立札

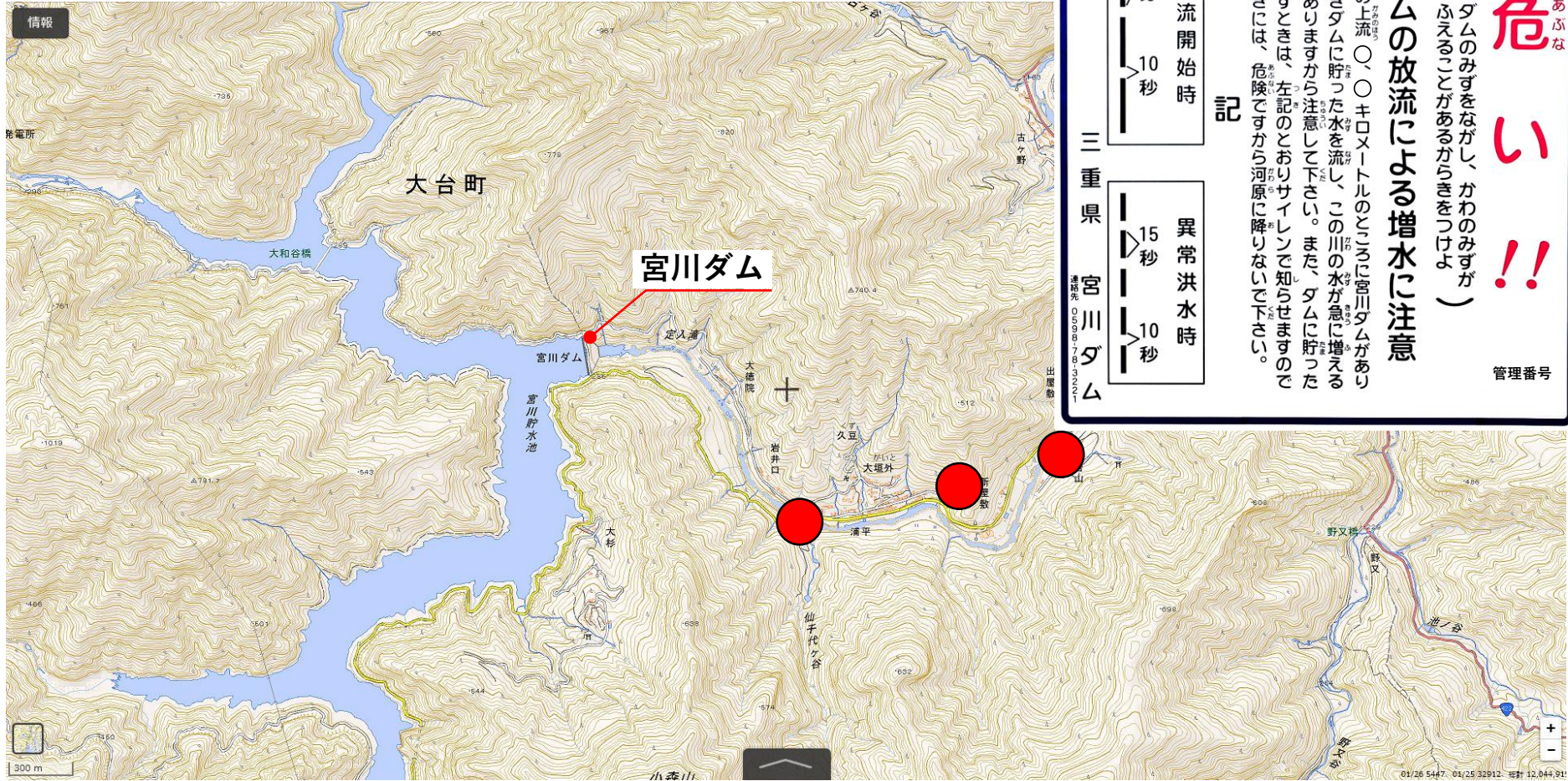
宮川ダムではダムの放流による増水についての注意を喚起するため、宮川沿いに立札を設置しています。ダムに貯まった水を流し、川の水が急に増えることがありますので注意してください。ダムに貯まった水を流すときは立札記載のとおり、サイレンや警鐘などで知らせますのでその際は、河川に近づかないようお願いします。



※三瀬谷ダムより下流は中部電力HPをご覧ください。

位置図①

看板掲示内容



あぶな
危
い
!!

(ダムのみずをながし、かわのみすが
ふえることがあるからきをつけろ)

ダムの放流による増水に注意

この川の上流〇、〇キロメートルのところに宮川ダムがあり
ときどきダムに貯った水を流し、この川の水が急に増える
ことがありますから注意して下さい。また、ダムに貯った
水を流すときは、左記のとおりサインで知らせますので
そのときには、危険ですから河原に降りないで下さい。

記

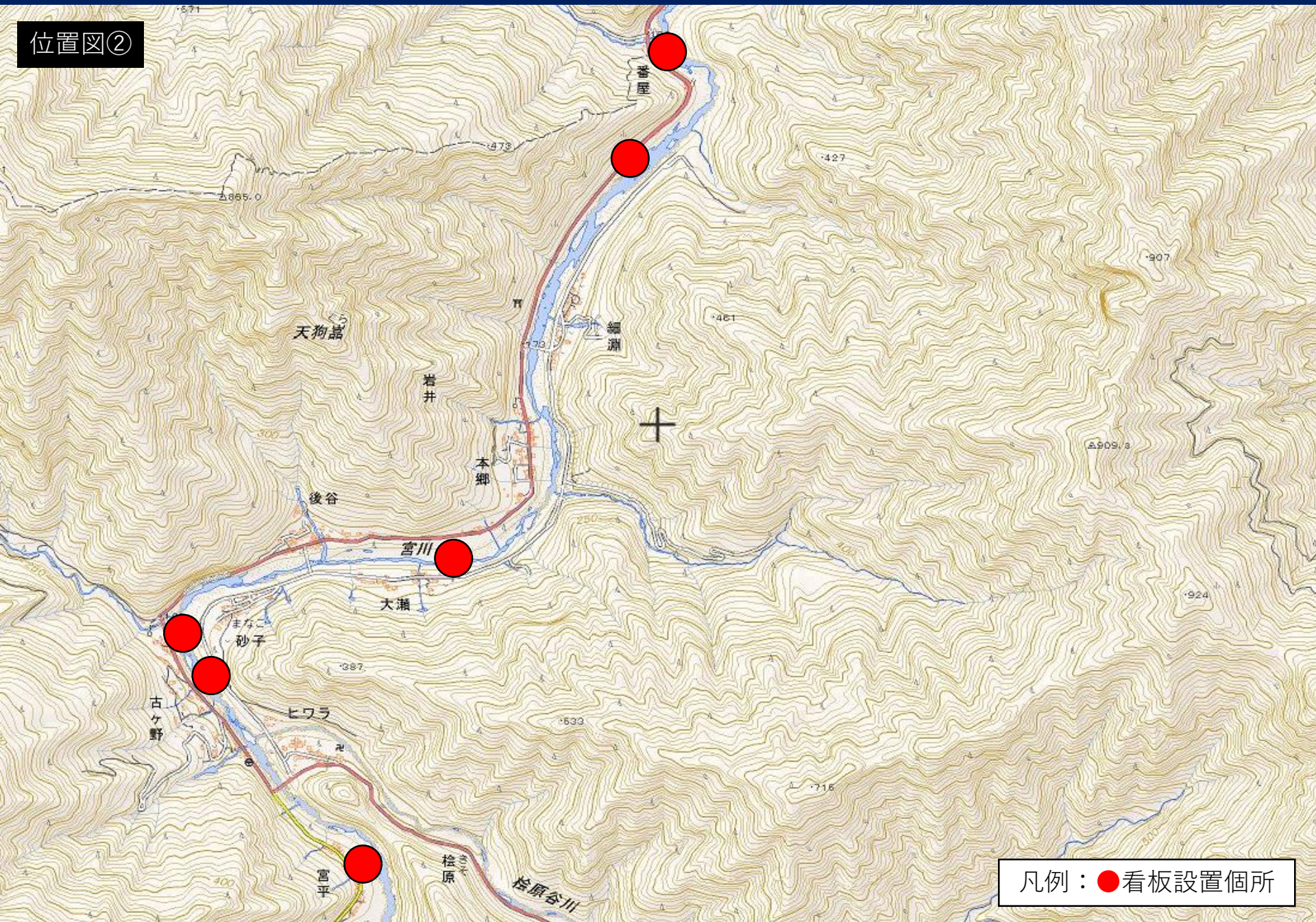
1分	放流開始時
10秒	
15秒	異常洪水時
10秒	

三重県 宮川ダム
管理番号

凡例：●看板設置個所

宮川ダム 一般周知立札

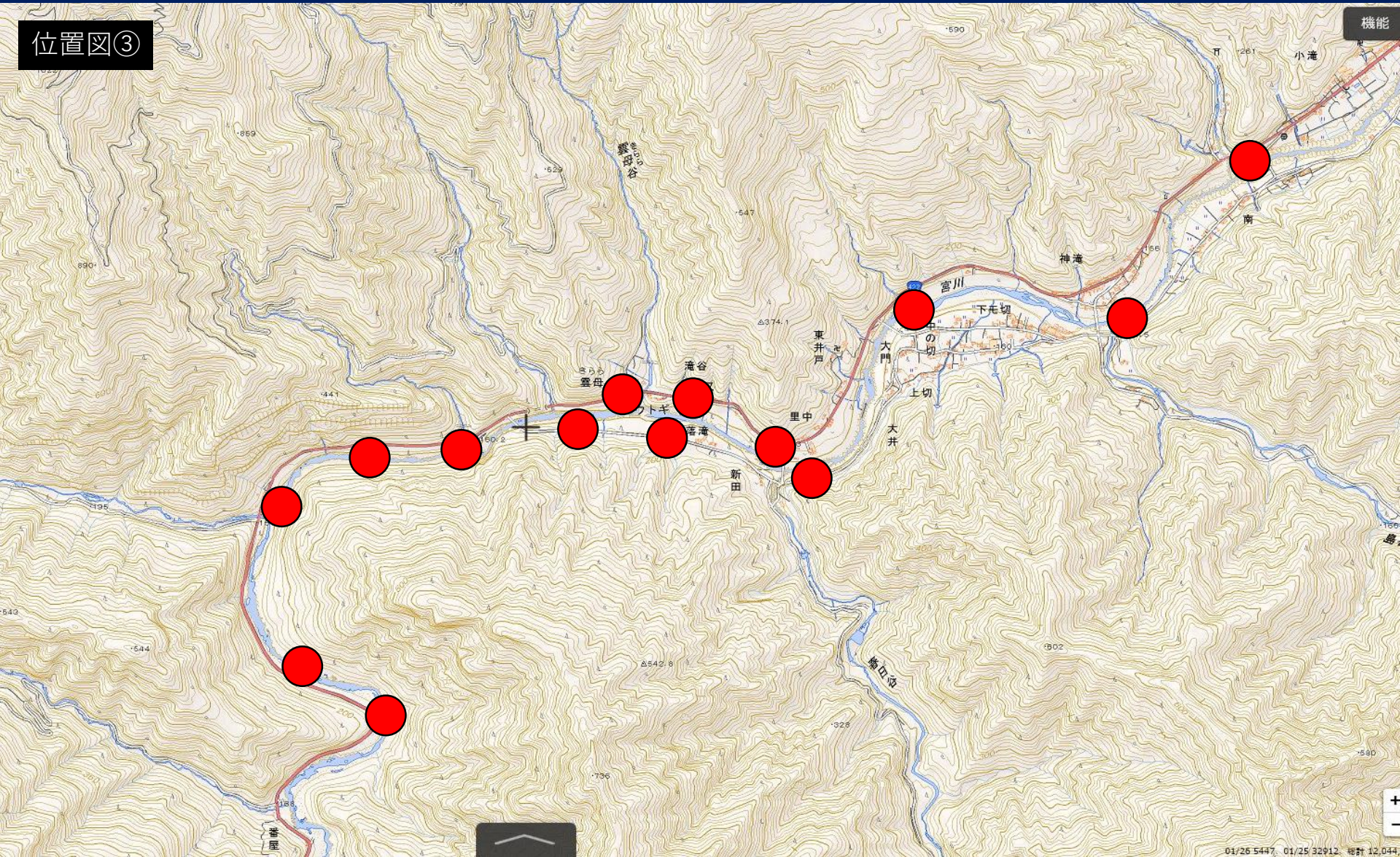
位置図②



凡例：●看板設置箇所

宮川ダム 一般周知立札

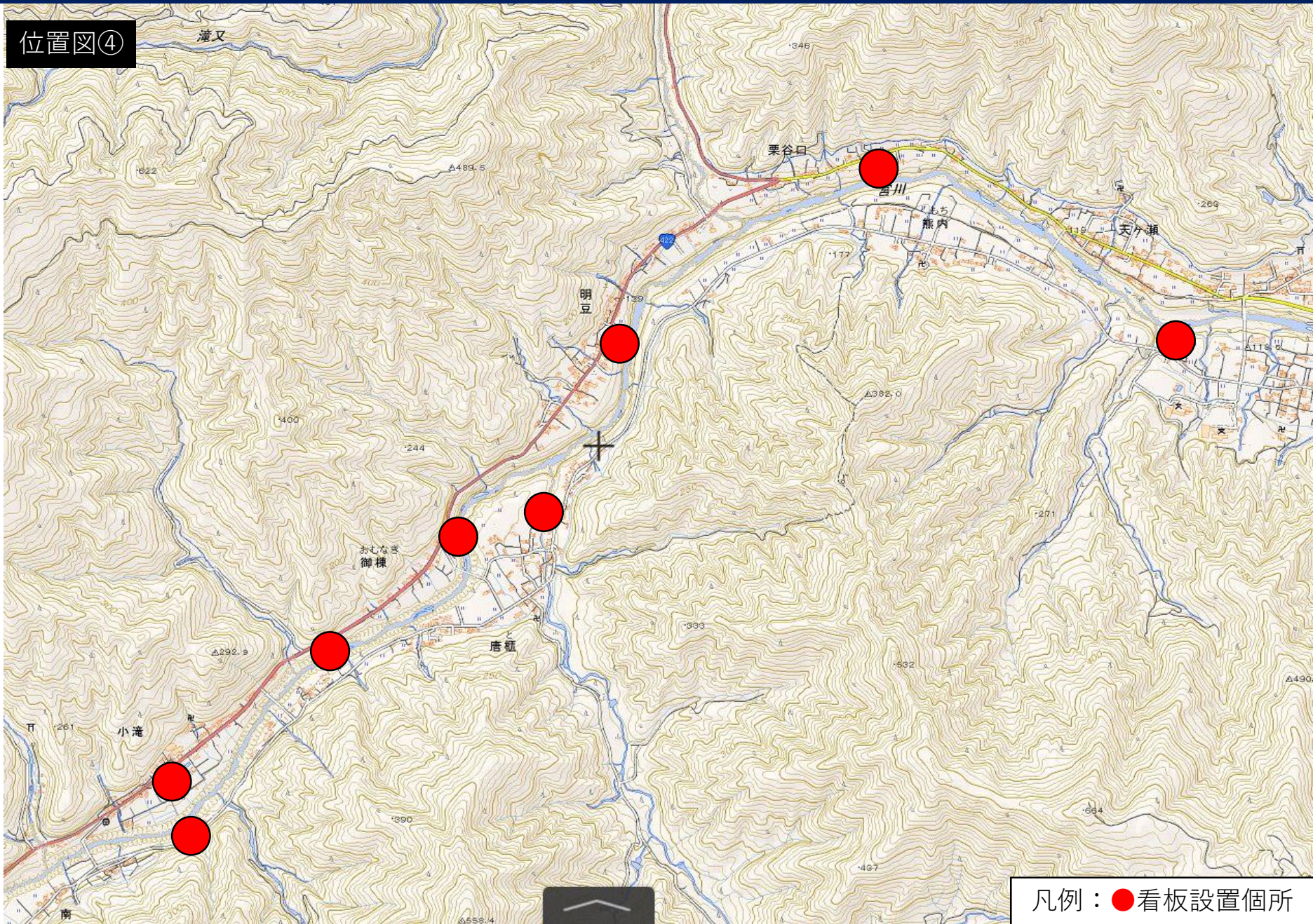
位置図③



凡例：●看板設置個所

宮川ダム 一般周知立札

位置図④



凡例：●看板設置個所

宮川ダム 一般周知立札

位置図⑥

