

みえの木と暮らす

木製品カタログ



「木づかい」で三重の森林を元気に

森林はわたしたちの暮らしを さまざまな面から支えています

災害の防止

森林には土を支えたり水を貯えたりするはたらきがあり、土砂崩れや洪水を防いでいます。

自然の恵み

森林には、汚れた空気をきれいにするはたらきがあります。また、森林は雨を貯えて水不足を防いだり、雨をろ過してきれいな水を供給します。

生物多様性の保全

森林はさまざまな生物の生息する場となります。また、森林の豊富な養分を含んだ水は、川や海に流れ込み、そこに生息する生物の暮らしも守ります。

三重県の森林は約6割が人工林であり、人が木を植えて収穫するために育てられています。そのため、**人が手を加え続けなければ、森林は荒れてしまいます。**

三重県の森林を守るためには、積極的に三重県の森林から生産された木材を使い、**森林資源の循環利用**を推進していく必要があります。



出典：森林・林業白書（林野庁）

「木づかい」を暮らしの中へ

家を建てるなら三重の木で 「木づかい」で心地よい暮らし

木材を使って家を建てると、わたしたちの暮らしにも環境にも良いことがたくさんあります。

リラックス効果

木材の香り（揮発性物質）には心身をリラックスさせるはたらきや、**抗菌作用・消臭作用**があります。

一年を通して快適

木材には**断熱性能**や**調湿作用**があります。住宅に木材を使えば、蒸し暑い夏も、寒くて乾燥する冬も、快適に過ごすことができます。

怪我をしにくく安全

木材には**衝撃を吸収**する性質があるため、木の床なら転んでも怪我をしにくくなります。また、木の床は**すべりにくく安全**です。

環境にやさしい

森林は大気中から二酸化炭素を吸収し、炭素として幹や枝に蓄えます。そのため、木材を利用した建築物が増えれば、**地球温暖化の防止**に貢献します。

まずは身近なところから 「木づかい」を始めてみませんか？

「木づかい」は、家具やインテリアなど身近なところから手軽に始められます。毎日の生活に、三重の木を使った製品はいかがですか。

DIYキットも
あります！



目次

■ テーブル・椅子等	4
■ 看板・屋台等	17
■ 食器類	21
■ 雑貨類	27
■ 内装材等	53
■ その他	60



尾鷲ヒノキの家具シリーズ

・商品説明(商品の特徴や活用事例等)

2000年に国際認証のFSCを国内初取得、2018年には農水省が創設した「日本農業遺産」にも認定された三重県のブランド材である尾鷲ヒノキを活用し、新しい針葉樹家具の開発を行いました。

・その他アピール等

安全・安心・愛着の10年保証、ご購入から10年間、製作過程の不具合による木部破損の場合は無償修理致します。

商品仕様

樹種: 尾鷲ヒノキ

寸法: チェア (W50 D49.5 H75.5 SH42.5)

寸法: アームチェア (W53 D49.5 H75.5 SH42.5 AH63.5)

寸法: ベンチ (W120 D51 H75.5 SH42.5)

処理: 30%圧縮処理、ポリウレタン樹脂塗装

納期・価格等

納期: ご相談

定価: チェア ¥70,000~¥85,000(税別価格)

定価: アームチェア ¥79,000~¥94,000(税別価格)

定価: ベンチ ¥90,000~¥120,000(税別価格)

問い合わせ先

〒519-3405

三重県北牟婁郡紀北町船津2655 森林組合おわせ

電話: 0597-35-0877 FAX: 0597-35-0890



会議用テーブル

県産ヒノキの会議用テーブルです。8人~10人用です。板脚で天板の反り止めをしています。素朴ですが手ざわりが柔らかく温かいです。オーダーメイドですので、サイズは可能な限り変更できます。三重県の材で三重県の職人の手によるテーブルで会議を進めていただきたいです。

商品仕様

樹種: ヒノキ

寸法: 900ミリ×2500ミリ×700ミリ

処理: オイル仕上げ

納期・価格等

納期: 1か月

定価: 270,000円

問い合わせ先

〒510-1327 三重郡菰野町根の平79 ウッドベリー

電話: 059-396-5975 FAX: 059-396-5975

HP: <http://woodbury.jp/>





sugiスツール

座面に回転盤のついた杉のスツールです。杉材のもつ柔らかい風合いを生かした丸みのあるデザインにしています。

商品仕様

樹種: スギ
寸法: 高さ435ミリ×幅300ミリ×奥行300ミリ
処理: オイルフィニッシュ

納期・価格等

納期: 3週間(個数が多い場合は応相談)
定価: 20,000円/個

問い合わせ先

〒510-0814 四日市市清水町3-30 木工房ネイバーウッド
電話: 059-332-5200 FAX: 059-332-5200



テーブル・イス

杉・桧のテーブルなど

商品仕様

樹種: スギ、ヒノキ
寸法: オーダー
処理: 無塗装・ウレタン塗装

納期・価格等

※受注生産品につき納期・価格はお問い合わせ下さい。

問い合わせ先

〒515-3133 津市白山町南家城915番地の1 中勢森林組合
電話: 059-262-3020 FAX: 059-262-5356
HP: <http://chusei-forest.jp> E-mail: chusei@ztv.ne.jp





ベンチ・屋外テーブル

杉・桧を使ったソファ・テーブル・イス・什器など

商品仕様

樹種: スギ、ヒノキ
寸法: オーダー
処理: 加圧防腐注入 (ACQ/CY/AAC)、防腐塗装仕上げなど

納期・価格等

1: 4面型 140,000円～ 直型 75,000円～
2: テーブル 175,000円～ 丸太ベンチ 70,000円～
3: 背無しベンチ 40,000円～

※送料別途です。
※受注生産品につき納期はお問い合わせ下さい。

問い合わせ先

〒515-3133 津市白山町南家城915番地の1 中勢森林組合
電話: 059-262-3020 FAX: 059-262-5356
HP: <http://chusei-forest.jp> E-mail: chusei@ztv.ne.jp



1



2



3



moric ～リビング学習の新たなツール～

置くだけでお子様の学習空間になる、リビング学習向けの机です！
このmoricを使って学習すると、勉強を中断する際、教科書を広げたまま移動することができます。
また、消しゴムのかすも散らばらず、手前に刻んである溝に溜めて捨てることができます。後片付けも簡単です！

商品仕様

樹種: 三重県産杉／三重県産ヒノキ
寸法: 縦73cm×幅46.5cm 高さ12cm
重さ: 約3kg
moricヒノキ、moric杉白木、moricピンテージ の3種類。
ミツロウワックス仕上げ

納期・価格等

納期: 要相談
定価: いずれも35,000円(税込)
天板保護用透明ビニールマットは別売り 1,100円(税込)
※梱包発送料は別途

問い合わせ先

〒515-3201 津市美杉町竹原887 横谷木材生産有限会社 Hitotoki
電話: 090-8739-1998 FAX: 059-262-3232
HP: <https://hitotoki.simdif.com> e-meil: loveandhorse@outlook.jp





ちゃぶ台

折り畳み式のパーソナルなちゃぶ台です。
ノートパソコンを置いてみたり、お茶と共に読書スペースに。またはお気に入りの雑貨のディスプレイにと、様々なシーンでご活用いただけます。

脚は簡単に折り畳めるので、車に積んでアウトドアシーンにも！
杉白木とビンテージ風加工の2色から選んで頂けます。

商品仕様

樹種: 三重県産杉
寸法: 直径50cm、高さ21cm、天板厚み3cm
重さ: 約3.5kg
処理: ミツロウワックス仕上げ
ちゃぶ台杉白木、ちゃぶ台ビンテージ の2種類。

納期・価格等

納期: 要相談
定価: いずれも22,000円(税込)
※梱包送料は別途

問い合わせ先

〒515-3201 津市美杉町竹原887 横谷木材生産有限会社 Hitotoki
電話: 090-8739-1998 FAX: 059-262-3232
HP: <https://hitotoki.simdif.com> e-mail: loveandhorse@outlook.jp



三重県産 園児用テーブル・イス

三重県産松をふんだんに使用した木製園児用テーブル・イスです。
テーブルは片側にキャスターが取り付けられているので、移動がスムーズな構造になっております。イスは地面と脚の設置面積を広くとることで安定感のあるイスとなっており強度も充分で積み重ねもできます。保育園や幼稚園などお子様が多く集まる施設にも対応できる仕様となっております。

※机・椅子共にスタッキング可能(約5段まで)

商品仕様

樹種: 三重県産松
寸法: テーブル・・・W1000 * D600 * H350・405・455・510mm(高さ固定タイプ)
イス・・・W369 * D312 * sh200・210・230・280mm(座高固定タイプ)
※サイズは0~5歳児まで対応しております。
処理: 天板・・・ウレタンハード塗装(クリア色)
その他・・・ウレタン塗装(クリア色)

納期・価格等

納期: テーブル20台・椅子80脚の場合3カ月程度
(シーズン・台数により変動)
定価: テーブル・・・82,000円
椅子・・・17,500円 ※消費税別途。

問い合わせ先

〒515-0845 三重県松阪市伊勢寺町2750 松阪飯南森林組合
電話: 0598-58-0265 FAX: 0598-58-0204
担当: 藤田 fujita.h@mi-sinrin.or.jp ※その他木製品の製作も承ります。





三重県産 檜 閲覧用テーブル・椅子

三重県産檜をふんだんに使用した木製のテーブルと椅子です。
 テーブルの天板は檜巾接ぎ材を使用し一枚の板に仕上げています。
 椅子は強度試験を重ね大人から子供まで座っていただけるような構造に仕上げられています。また座面はたくさんの張地から選んでいただくことが可能です。図書室をはじめ打合せ室など様々な場所に馴染む商品です。

商品仕様

樹種: 三重県産 檜
 寸法: テーブル・・・W1800*D900*H700mm (サイズオーダー可)
 イス・・・W480*D495*H760(sh430)mm
 (肘付可) (背板部張地可)
 処理: 天板・・・ウレタンハード塗装(クリア色)
 その他・・・ウレタン塗装(クリア色)

納期・価格等

納期: テーブル10台・イス40脚の場合3ヶ月
 (シーズン・台数により変動)
 定価: 机・・・180,000円
 イス・・・39,800円
 ※消費税別途。

問い合わせ先

〒515-0845 三重県松阪市伊勢寺町2750 松阪飯南森林組合
 電話: 0598-58-0265 FAX: 0598-58-0204
 担当: 藤田 fujita.h@mi-sinrin.or.jp ※その他木製品の製作も承ります。



三重県産 檜 児童用 机・椅子

三重県産檜をふんだんに使用した木製児童用机・椅子です。
 檜天板を使用している為、室内が明るくなります。机・椅子共に1年生から6年生までの身長に合わせて高さ調整も容易に変更することができます。また本商品は組立も容易にできる為、親子で組み立てることも可能です。小学校や児童施設など幅広くご利用いただける商品です。
 ※小学校対応商品です。中学校の場合はお問合せください。

商品仕様

樹種: 三重県産 檜
 寸法: 机・・・W650 * D450*H520~700mm
 椅子・・・W360 * D400*SH300~700mm
 処理: 天板・・・ウレタンハード塗装(クリア色) ※メラミン天板にも変更可
 その他・・・オイル塗装(クリア色)
 ※躯体は机・椅子共にスチールに変更も可能です。

納期・価格等

納期: 机・椅子50セットの場合3カ月程度(シーズン・台数により変動)
 定価: 机・椅子セット・・・42,000円
 ※消費税別途。

問い合わせ先

〒515-0845 三重県松阪市伊勢寺町2750 松阪飯南森林組合
 電話: 0598-58-0265 FAX: 0598-58-0204
 担当: 藤田 fujita.h@mi-sinrin.or.jp ※その他木製品の製作も承ります。





三重県産 檜 技術室用机・スツール

三重県産檜を使用した木製技術室用机とスツールです。
テーブルの天板は檜巾接ぎ材を使用し一枚の板に仕上げています。
スツールは丸スツールから角スツールに変更可能です。中学校をはじめ、
各教育施設等に対応可能な商品となっております。

商品仕様

樹種: 三重県産檜
寸法: 机・・・W1800*D900*H700mm(サイズオーダー可)
丸スツール・・・W300*D300*H420mm
処理: 天板・・・ウレタンハード塗装(クリア色)
その他・・・ウレタン塗装(クリア色)

納期・価格等

納期: 机10台・スツール60脚の場合3ヶ月程度(シーズン・台数により変動)
定価: 机・・・190,000円
スツール・・・22,000円
※消費税別途。

問い合わせ先

〒515-0845 三重県松阪市伊勢寺町2750 松阪飯南森林組合
電話: 0598-58-0265 FAX: 0598-58-0204
担当: 藤田 fujita.h@mi-sinrin.or.jp ※その他木製品の製作も承ります。



三重県産 檜 屋外用テーブル・ベンチ

ヒノキの色・木目を生かした屋外用テーブル・ベンチ。
木材には防腐剤加圧注入処理をして木材保護塗料で仕上げています。
重厚に見えるように板厚を45mmとしながらも、雨水が溜まることを考慮して、
テーブル天板とベンチ座板はスノコ状としています。

商品仕様

樹種: 三重県産ヒノキ
寸法: テーブル・・・W1800*D765*H700(サイズ・デザイン変更可)
ベンチ・・・W1800*D360*H380(チェアタイプも可)

処理: 防腐剤加圧注入+木材保護塗料

納期・価格等

納期: テーブル50台の場合3ヶ月半、ベンチ100台の場合3ヶ月半
定価: テーブル・・・145,000円(税別)
ベンチ・・・55,000円(税別)

問い合わせ先

〒515-0845 三重県松阪市伊勢寺町2750 松阪飯南森林組合
電話: 0598-58-0265 FAX: 0598-58-0204
担当: 藤田 fujita.h@mi-sinrin.or.jp ※その他木製品の製作も承ります。





肘掛付き回転椅子

木材の節や年輪を見せ、丸みを使うことにこだわって製造しています。安定感のある丸みをおびた脚の角度、背中にフィットするよう丸みを持たせた背もたれ、お尻にフィットするよう丸みをつけた座面、長く座っていただいても疲れにくく、自然な肌触りの回転椅子です。

商品仕様

樹種: ヒノキ
寸法: 510(W) × 500(D) × 950(H) × 450(S)
処理: 樹脂仕上げ



納期・価格等

納期: 4脚までの場合2週間
定価: 1脚 43,000円

問い合わせ先

〒519-2506 多気郡大台町天ヶ瀬209 ウッドクラフトヒロタ
電話: 0598-76-0767 FAX: 0598-76-0767
携帯: 090-8865-9627 E-mail: craft.hirota@docomo.ne.jp



円形テーブル

角のない円型テーブルは人数に応じて椅子の数を増やすことができ、桧の生節を使用し、天板は50mmあり、木の質感・重量感を生かした作りで、回転椅子とのセットは好評をいただいています。

商品仕様

樹種: ヒノキ生節
寸法: 1200(W) × 700(H)
処理: 樹脂仕上げ



納期・価格等

納期: 3週間
定価: 円形テーブル: 120,000円 回転椅子1脚: 26,000円

問い合わせ先

〒519-2506 多気郡大台町天ヶ瀬209 ウッドクラフトヒロタ
電話: 0598-76-0767 FAX: 0598-76-0767
携帯: 090-8865-9627 E-mail: craft.hirota@docomo.ne.jp



檜ベンチ

三重県産ヒノキ材で創った、ベンチです！木目や節でひとつひとつ違った味があり存在感があります。きっとお喜びいただけます。ひとつひとつ手作りで丁寧仕上げしました。天然木自然木を使用するので、同じものはありません。一点ものになりますので、商品のお届けは、写真と異なります。

商品仕様

樹種：三重県産ヒノキ
寸法：W120×250×H400
処理：キシラデコール白木仕上げ又は、キシラデコールウォールナット仕上げ

納期・価格等

納期：4週間(10個までの場合)
定価：28,000円/個

問い合わせ先

〒517-0214 志摩市磯部町迫間1682-5 じゅん太郎工房
電話：0599-56-0550 FAX：0599-56-0550
HP：<http://www.jyuntaroukoubou.com/>



檜丸太椅子

三重県産ヒノキ材で創った、丸太椅子！木目や節でひとつひとつ違った味があり存在感があります。きっとお喜びいただけます。ひとつひとつ手作りで丁寧仕上げしました。天然木自然木を使用するので、同じものはありません。一点ものになりますので、商品のお届けは、写真と異なります。

商品仕様

樹種：三重県産ヒノキ
寸法：250×250×H400
処理：キシラデコール(ビニー色)仕上げ

納期・価格等

納期：4週間(20個までの場合)、8週間(40個までの場合)
定価：4,000円/個

問い合わせ先

〒517-0214 志摩市磯部町迫間1682-5 じゅん太郎工房
電話：0599-56-0550 FAX：0599-56-0550
HP：<http://www.jyuntaroukoubou.com/>





テーブルセット

FSC認証尾鷲ヒノキで製作したテーブルセット。椅子の曲面・円卓のカーブは削出により製作。ヒノキの持つ直線型のデザインに曲面を採用したデザインとなっております。(東京 エコプロダクツ展において、FSC認証コーナーの什器として製作。椅子は三重県東京事務所でも採用されております。デザイン:小田原健)

商品仕様 各種サイズのテーブル・椅子に対応いたします

樹種:ヒノキ
寸法:420×550×500 (SH720) 椅子
φ1200mm×720mm テーブル
処理:オイル仕上げ

納期・価格等 受注生産のため、納期はご確認願います。

納期:1ヶ月
定価:椅子 240,000円/SET(4脚) その他、色々な加工
 テーブル 240,000円/台 (レーザーカット、NCルーター
 ※①②③ともすべて上記価格 あります。)

問い合わせ先

〒519-3401 北牟婁郡紀北町馬瀬924-5 ウッドメイクタムラ
電話:0597-36-1963 FAX:0597-36-1774
HP:<http://www.e-hinokikagu.com/>



尾鷲ヒノキFSC椅子

FSC認証尾鷲ヒノキで製作したテーブルセット。椅子の曲面・円卓のカーブは削出により製作。ヒノキの持つ直線型のデザインに曲面を採用したデザインとなっております。(東京 エコプロダクツ展において、FSC認証コーナーの什器として製作。椅子は三重県東京事務所でも採用されております。デザイン:小田原健)

商品仕様 各種サイズのテーブル・椅子に対応いたします。

樹種:ヒノキ
寸法:420×550×500 (SH720) 椅子
処理:オイル仕上げ

その他、色々な加工
(レーザーカット、NCルーター
あります。)

納期・価格等 受注生産のため、納期はご確認願います。

納期:1ヶ月
定価:椅子写真①②(茶色のもの) 130,000円/脚
 椅子写真③ 240,000円/SET(4脚)

問い合わせ先

〒519-3401 北牟婁郡紀北町馬瀬924-5 ウッドメイクタムラ
電話:0597-36-1963 FAX:0597-36-1774
HP:<http://www.e-hinokikagu.com/>





ヒノキスツール

尾鷲ヒノキのFSC認証材を使用したスツールです。
積み重ねることができるためコンパクトに収納ができます。
人が多く集まる、公共施設やイベント時などに適しています。

商品仕様

樹種:ヒノキ
寸法:幅460 mm 高400 mm 奥行260 mm
処理:自然塗料オイル仕上げ

納期・価格等

納期:3週間ほど
定価:20,000/脚、48,000/3脚セット
※在庫状況や注文数によって納期が前後する場合があります。

問い合わせ先

〒519-3401 北牟婁郡紀北町海山区馬瀬924-5 ウッドメイクタムラ
電話:0597-36-1963 FAX:0597-36-1774
HP:<http://www.e-hinokikagu.com/>



ヒノキバックアームチェアシリーズ

尾鷲ヒノキのFSC認証材を使用したバックアームチェアです。
通常の椅子タイプとゆらゆら揺れるロッキングチェアタイプの2種類
があります。
ご自宅やホテルロビーなどに適しています。

商品仕様

樹種:ヒノキ
寸法:①幅730 mm 高860 mm 奥行720 mm
②幅730 mm 高1050 mm 奥行880 mm
処理:自然塗料オイル仕上げ

納期・価格等

納期:1ヶ月
定価:①120,000円/脚、②140,000円/脚
※在庫状況や注文数によって納期が前後する場合があります。

問い合わせ先

〒519-3401 北牟婁郡紀北町海山区馬瀬924-5 ウッドメイクタムラ
電話:0597-36-1963 FAX:0597-36-1774
HP:<http://www.e-hinokikagu.com/>

①バックアームチェア



②ロッキングバックアームチェア





ヒノキのベンチ

①尾鷲ヒノキのFSC認証材を使用したベンチです。小径木間伐材の特性を生かした商品となっております。スポンサー表記等のプレートに記載いたします。
②尾鷲ヒノキ集成材のベンチ。屋内専用。ストック可能な使用となっております。

商品仕様

樹種:ヒノキ
寸法:①420×400×1500
②420×250×426
処理:オイル仕上げ

納期・価格等

受注生産のため、納期をご確認願います。

納期:2週間(10個までの場合)※屋外用の場合1ヶ月
定価:①屋内仕様 35,000円/脚、屋外仕様 45,000円/脚
②72,000円(5台セット)
③簡易仕様 14,000円/屋外耐候仕様 19,000円

問い合わせ先

〒519-3405 北牟婁郡紀北町船津2655 森林組合おわせ
電話:0597-35-0877 FAX:0597-35-0890
HP:<http://www.re-forest.com/owase-hinoki/index.html>



尾鷲ヒノキの什器(図書閲覧等)

尾鷲ヒノキで図書閲覧用カウンター等を製作することができます。

商品仕様

樹種:ヒノキ
寸法:①3000×1700×1050
②3700×1200×1200
③1000×400×1750
処理:ウレタン塗装

納期・価格等

受注生産のため、納期をご確認願います。

納期:2ヶ月
定価:①520,000 円/台
②380,000 円/台(椅子別途)
③160,000 円/台(展示ラック付)

問い合わせ先

〒519-3405 北牟婁郡紀北町船津2655 森林組合おわせ
電話:0597-35-0877 FAX:0597-35-0890
HP:<http://www.re-forest.com/owase-hinoki/index.html>





キッズデスク

お絵かきにぴったりなこども用の机です。引き出しには文具や宝物を入れてお片付けができます。子どもの成長に合わせて高さを変え
ることができ、長くお使いいただけます。けがをしやすい角もすべて
カーブを付けた丸型の仕上げを施しています。

5段階に高さ調整が可能。天板高 約39cm／約42cm／約45cm／約
48cm／約51cm

商品仕様

樹種:ひのき(三重県産)

寸法:700×410×520mm

処理:無塗装

内容:側板×2 天板・引出しセット×1 足元補強板×1 デスクマット×1

ボルト×6 キズ防止フェルト×4 サンドペーパー×2 六角レンチ×1

※ご自身で組み立てる商品です。



納期・価格等

納期:3日から

定価:36,300円(税込)

問い合わせ先

〒519-4324 三重県熊野市井戸町4185-18 株式会社nojimoku

電話:0597-85-2485 FAX:0597-85-4056

HP: <https://www.nozimoku.co.jp/>



キッズチェア

キッズデスクとセットでおすすめのこども用の椅子です。子どもの成
長に合わせて高さを変えることができ、長くお使いいただけます。け
がをしやすい角もすべてカーブを付けた丸型の仕上げを施していま
す。

3段階に高さ調整が可能。座面高 約20.6cm／約24.3cm／約28.0cm

商品仕様

樹種:ひのき(三重県産)

寸法:372×470×350mm

処理:無塗装

内容:側板×2 背板×1 座面×1 補強板×1 ボルト×6 キズ防

止フェルト×4 サンドペーパー×2 六角レンチ×1

※ご自身で組み立てる商品です。



納期・価格等

納期:3日から

定価:22,000円(税込)

問い合わせ先

〒519-4324 三重県熊野市井戸町4185-18 株式会社nojimoku

電話:0597-85-2485 FAX:0597-85-4056

HP: <https://www.nozimoku.co.jp/>





レジンテーブル WOOD LOVER'S Resin

レジンとは、家具を補修するために使用される接着剤のようなものです。弊社では、大豆からできた植物性のレジン液を使用して環境へ配慮した製品づくりをしています。
元となる一枚板に開いている穴や歪な部分にレジン液を流し込み固めることで、使いやすいテーブルへと形成することができます。
お洒落なアイアンの脚をつけると世界にひとつだけのオリジナルレジンテーブルが完成します。

商品仕様

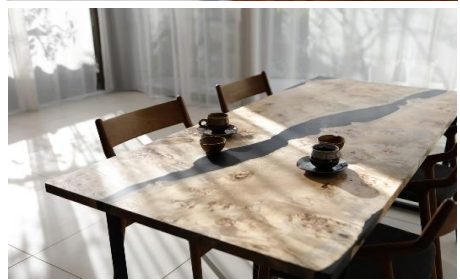
上2枚の写真は、三重県産のケヤキの板を使用し、レジン液は三重県の真珠をイメージしたパール色にしています。
下の写真は、ポプラの板に黒色のレジン液を入れて作りました。
基本はオーダーメイドになりますので、木の種類やテーブルの大きさ、レジン液の色など打ち合わせしたうえで製作いたします。

納期・価格等

(目安)直径890×25mm ¥280,000(税込) 上の写真
1850×800×29mm ¥480,000(税込) 下の写真
納期は、発注より2~3か月後となります

問い合わせ先

〒519-0111 亀山市栄町1488-185 なかの材木株式会社
電話:0595-83-1596 FAX:0595-83-1818
HP:<https://woodlovers-resin.com/>
メール:nakano1@zai-moku.jp



無垢材の椅子

間伐材で製作した無垢材の椅子です。
自然の優しさを生活に取り入れることができます。
木工体験用のキットも販売しております。

商品仕様

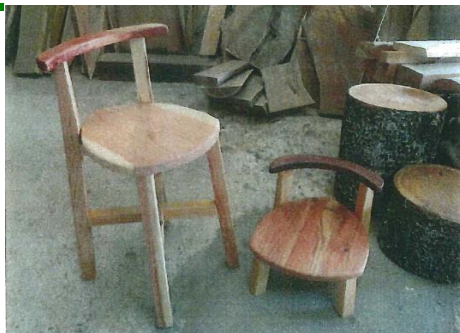
樹種:スギ
概寸:子ども用 幅330×高さ660×奥行320mm
大人用 幅330×高さ430×奥行320mm

納期・価格等

納期:約3週間(個数が多い場合は要相談)
定価:子ども用 8250円(税込)
大人用 9900円(税込)
送料:ゆうパック160サイズ程度

問い合わせ先

〒518-0103 三重県伊賀市沖20番2号
手づくり木工房『春と木の風』
電話:090-2351-9545 E-mail:koubou.harutokinokaze@gmail.com
Facebook:<https://www.facebook.com/koubou.harutokinokaze/>



🌲 框組の会議テーブルと目線の合う椅子

会議テーブルを框組の技術を使って作りました。天板から脚に至るまで三重県産の桧を使っています。
椅子も同じように框組の技術を使って作りました。椅子の高さは4サイズ。
※框組とは、柱上の構造材(框)を組み上げたつくりで、無垢材の伸縮や反りによる狂いの影響が少ない工法です。

商品仕様

樹種: 三重県産ヒノキ
寸法: テーブル 1500×450×700mm
椅子 受注生産のため応相談

納期・価格等

納期: テーブル 約1ヶ月
椅子 受注生産のため応相談
定価: テーブル140,000円(税別)
椅子 20,000円(税別)~
※セラミック塗装
※UVプリント・レーザー加工可能です

問い合わせ先

〒516-0012 伊勢市通町45-1 株式会社貫じん堂
電話: 0596-26-2088 FAX: 0596-63-5000
HP: <http://www.kanjindo.jp/>



「木づかい」クイズ(1)

森林は の防止、自然の恵み、
生物多様性の保全など、さまざまな面からわたしたちの暮らしを支えています。
 に当てはまる言葉は何でしょう？



クイズの答えは1ページへ！



案内板・表示板

杉・桧の案内看板・表示板など

商品仕様

樹種: スギ、ヒノキ
寸法: オーダー
処理: 無塗装・防腐塗装・防加圧防腐注入処理
(アルミ複合板、カッティングシート等)

納期・価格等

※受注生産品につき納期・価格はお問い合わせ下さい。

問い合わせ先

〒515-3133 津市白山町南家城915番地の1 中勢森林組合
電話: 059-262-3020 FAX: 059-262-5356
HP: <http://chusei-forest.jp> E-mail: chusei@ztv.ne.jp



看板

杉・桧を使った看板(レーザー彫り可能)

商品仕様

樹種: スギ、ヒノキ
寸法: オーダー
処理: 無塗装・アクリル塗装・自然塗料塗装仕上げなど

納期・価格等

※受注生産品につき納期・価格はお問い合わせ下さい。

問い合わせ先

〒515-3133 津市白山町南家城915番地の1 中勢森林組合
電話: 059-262-3020 FAX: 059-262-5356
HP: <http://chusei-forest.jp> E-mail: chusei@ztv.ne.jp





三重県産ヒノキA型看板

B2のポスターがぴったり入る大きさです。
アクリルにカッティングシートを貼れば木目を活かしたナチュラルな看板に。
片面タイプと両面タイプがございます。

商品仕様

樹種: 三重県産ヒノキ
寸法: 700×1100×100mm
処理: 屋内用 AURO仕上げ
屋外用 バトン仕上げ

納期・価格等

納期: 2週間(10台までの場合)、4週間(10台以上の場合)
定価: 75,000円/台(片面タイプ)、100,000円/台(両面タイプ)
※すべて税別
※サイズ変更等オーダー承ります。

問い合わせ先

〒516-0012 伊勢市通町45-1 株式会社貫じん堂
電話: 0596-26-2088 FAX: 0596-63-5000
HP: <http://www.kanjindo.jp/>



三重県産ヒノキサインプレート

尾鷲ヒノキ集成材を使ったサインプレートです。
UV印刷は三重県内の障がい者授産施設が担当します。
人と森に優しいサインプレートです。

商品仕様

樹種: 三重県産ヒノキ
寸法: 180×130×60mm
処理: 無塗装

納期・価格等

納期: 2週間(100枚までの場合)、4週間(200枚以上の場合)
定価: 2,000円/枚
※オリジナルデザイン印刷承ります。

問い合わせ先

〒516-0012 伊勢市通町45-1 株式会社貫じん堂
電話: 0596-26-2088 FAX: 0596-63-5000
HP: <http://www.kanjindo.jp/>





FSC認証 尾鷲ヒノキ屋台

組み立て時間は約10分。
本染めの暖簾とキャスター付き。
専用工具は不要で、コインか六角レンチがあれば組み立て可能です。

商品仕様

樹種: FSC認証 尾鷲ヒノキ
寸法: 1500(mm) × 600(mm) × 2100(mm)
処理: AURO仕上げ

納期・価格等

納期: 2週間(5台までの場合)、4週間(10台までの場合)
定価: 210,000円(税別)

問い合わせ先

〒516-0012 伊勢市通町45-1 株式会社貴じん堂
電話: 0596-26-2088 FAX: 0596-63-5000
HP: <http://www.kanjindo.jp/>



尾鷲ヒノキの郷 パネル

尾鷲ヒノキのFSC認証材を使用した木製パネルです。
尾鷲ヒノキの山の風景と一緒にPRする内容となっております。

商品仕様

樹種: ヒノキ
寸法: 1800 × 1200 × 2面
処理: オイル仕上げ

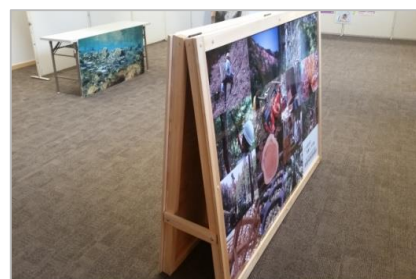
納期・価格等

納期: 2週間
定価: 400,000円/Set

問い合わせ先

〒519-3405 北牟婁郡紀北町船津2655 森林組合おわせ
電話: 0597-35-0877 FAX: 0597-35-0890
HP: <http://www.re-forest.com/owase-hinoki/index.html>

受注生産のため、納期はご確認願います。





尾鷲ヒノキの展示棚及び展示台

FSC認証 尾鷲ヒノキで製作したリーフレットスタンド、パンフレットラック。ヒノキの無垢材、集成材で構成。

商品仕様

樹種:ヒノキ

寸法:① 500×1500×150程度

② 展示台:1200×2500×700

上部台:200×600×1500

③ 750×750×700(高さ)

処理:オイル仕上げ

その他、色々な加工
(レーザカット、NCルーター
あります。)

納期・価格等

受注生産のため、納期をご確認願います。

納期:1ヶ月

定価:①75,000円/台

②展示台:340,000円/台、上部台:45,000円/台

③70,000円/台

問い合わせ先

〒519-3401 北牟婁郡紀北町馬瀬924-5 ウッドメイクキタムラ

電話:0597-36-1963 FAX:0597-36-1774

HP:<http://www.e-hinokikagu.com/>

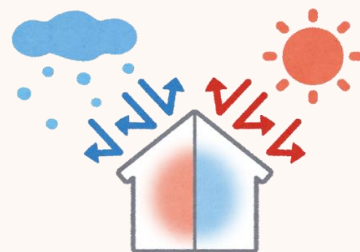


「木づかい」クイズ(2)

木材には ? 性能や調湿作用があります。そのため、住宅に木材を使うと、蒸し暑い夏も、寒くて乾燥する冬も、快適に過ごすことができるといわれています。

? に当てはまる言葉は何でしょう？

クイズの答えは2ページへ！





杉黒芯箸・利休箸シリーズ

杉の木に時々現れる黒っぽい芯材を使って作った黒芯箸。建築用材には不向きですが水に強く耐久性があります。又、柱を製材した端材から作った利休箸。どちらも無塗装で安心安全。軽く肌触りのよい二種類の箸の3膳セットや箸置きとのセット、それに手作り箸袋とのマイ箸セットは大人用と子供用にそれぞれお揃いの色違いがあります。

商品仕様

黒芯箸3膳セット: 杉(芯材)・長さ24cm・無塗装・3膳
利休箸3膳セット: 杉(辺材)・長さ24cm・無塗装・3膳
黒芯箸(子供用)3膳セット: 杉(芯材)・長さ16cm・無塗装・3膳
黒芯箸と箸置きセット: 黒芯箸24cm1膳と杉箸置き1個
黒芯箸と箸袋セット(大人用): 黒芯箸22cm1膳と箸袋(綿100%)
黒芯箸と箸袋セット(子供用): 黒芯箸16cm1膳と箸袋(綿100%)

納期・価格等

納期: 2週間程度(100個以上の場合は要相談)
税込定価: 黒芯箸3膳セット400円/利休箸3膳セット350円/黒芯箸と箸置きセット400円/黒芯箸と箸袋セット(大人用)1,000円/黒芯箸と箸袋セット(子供用)1,000円/杉黒芯箸(子供用)3膳セット400円

問い合わせ先

〒514-1108 津市久居射場町70-103 みえもん
電話: 059-256-7189 FAX: 059-255-0251
HP: <http://www.miemon.jp> E-mail: info@miemon.jp



杉のお箸

杉片口箸・利休箸など
(1膳入り、2膳入りあり)

商品仕様

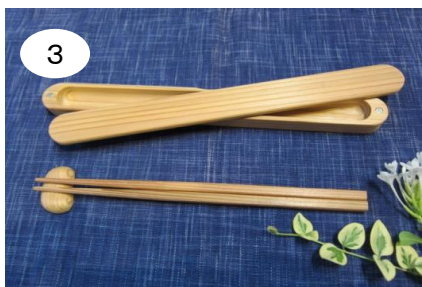
樹種: スギ
寸法: 24cm・26cm
処理: 無塗装

納期・価格等

1. マイ箸(箸袋付) 500円
 2. 5膳入り 200円
 3. 箸箱 2,300円
- ※ 箸袋・箸箱・箸置きは受注生産です。
※ 箸置きは価格はお問い合わせ下さい。

問い合わせ先

〒515-3133 津市白山町南家城915番地の1 中勢森林組合
電話: 059-262-3020 FAX: 059-262-5356
HP: <http://chusei-forest.jp> E-mail: chusei@ztv.ne.jp





杉の柾目割り箸

柾目(まさめ)とは、まっすぐに通った木目のこと。この柾目が下から上へまっすぐのびているお箸がきれいで上質です。でもなかなか出逢いも技術も難しく、いつまで経っても挑戦です。頭のところは天削げという技法で柾目がきれいによくわかります。

商品仕様

樹種: スギ(柾目・天削げ箸)
寸法: 長さ24cm、32膳入り
処理: 無塗装

納期・価格等

納期: 10日間(100個まで)、それ以上は相談
定価: 400円(税別)

問い合わせ先

〒515-1733 松阪市飯高町栃谷332 波瀬割箸生産組合
電話: 0598-47-0755 FAX: 0598-47-0527



おもてなし割り箸

杉の柾目(まさめ)の割り箸は、その目を引き出すために最低でも30年くらい経った木でないとその美しさは出てきません。柱材や、もっと年の入った材料をいろんな用途に製材した時の端材を使っています。端材を使うということは、その木を無駄にせぬようにという想いが込められています。

商品仕様

樹種: スギ(柾目・天削げ箸)
寸法: 長さ24cm、6膳入り、友禅和紙の箸袋付き
処理: 無塗装

納期・価格等

納期: 10日間(100個まで)、それ以上は相談
定価: 200円(税別)

問い合わせ先

〒515-1733 松阪市飯高町栃谷332 波瀬割箸生産組合
電話: 0598-47-0755 FAX: 0598-47-0527





木製カップ

木目の風合い、丸っこいフォルムの素朴な雰囲気は、自然な時間によく似合います。

※ 手づくりの木製品です。
個々に年輪の風合いが変わります。
反りや割れが発生する場合がございます。

商品仕様

樹種: 桜材
完成寸法
中: 約 150ML 75φ
小: 約 100ML 65φ

納期・価格等

納期: 約2週間(個数が多い場合要相談)
税込定価: 中 5,000 円
小 4,500 円
(税・送料別途)ゆうパック160サイズ程度

問い合わせ先

手づくり木工房 『春と木の風』
〒518-0103 三重県伊賀市沖20番2号 電話:090-2351-9545
Email: koubou.harutokinokaze@gmail.com Facebook 春と木の風



スプーン

国産材を使用したカトラリーを作っています。
スプーン・ターナー・コースター工房で、制作体験もできます。
※無垢材を使用しますので、曲がり、割れが発生する場合があります。

商品仕様

樹種: 桜(桜以外もあります)
大: 約 L190×W38mm
中: 約 L175×W35mm
小: 約 L150×W15mm

納期・価格等

納期: 約1週間
大 3,000円(桜)
中 2,300円(桜)
小 1,500円(桜)(税・送料別途)

問い合わせ先

手づくり木工房 『春と木の風』
〒519-1711 三重県伊賀市島ヶ原5844 電話:090-2351-9545
Email: koubou.harutokinokaze@gmail.com Facebook 春と木の風





年輪がわかるお皿

スギ・ヒノキを割れないよう加工し、皿の年輪(年齢)がくっきりとわかる様に仕上げました。
陶器製のお皿と違い軽いことが特徴で、飲食店、パーティー、キャンプなど様々な場面で使用できます。

商品仕様

樹種:スギ又はヒノキ
寸法:大:直径約330~350 mm 厚み12~15 mm
中:直径約280~300 mm 厚み12~15 mm
小:直径約200 mm 厚み12~15 mm
※使用する材によって形やサイズが少々変化致します。
処理:ウレタン加工

納期・価格等

納期:2ヶ月ほど
定価:大:10,000円/皿、中:7,000円/皿、小:5,000円/皿
※在庫がある場合は1週間ほどで発送可能です。

問い合わせ先

〒519-3401 北牟婁郡紀北町海山区馬瀬924-5 ウッドメイクタム
電話:0597-36-1963 FAX:0597-36-1774
HP:<http://www.e-hinokikagu.com/>



尾鷲わっぱ

尾鷲地域の伝統工芸である「尾鷲わっぱ」。
ヒノキの柁板を底板上板に使い、手作業による曲げ加工により桜の皮で編み込み成形し、漆で仕上げております。

商品仕様

樹種:ヒノキ
寸法:①大φ151×67 小φ127×52
②大172×126×60 小145×105×48
③φ178×105(式合用)
処理:本漆仕上げ又は摺漆仕上げ ※各種サイズあり

納期・価格等

納期は2ヶ月程度ですが、受注生産のためご確認願います

本漆		摺漆		
①大 28,600円	小16,800円	①大 14,500円	中13,000円	小12,000円
②大 28,600円	小16,800円	②大 14,500円	中13,000円	小12,000円
③52,000円~(要相談)		③28,600円~		

問い合わせ先

〒519-3625 尾鷲市向井493-15 むし熊
電話:0597-22-9960
HP:<http://nushikuma.com/>

①尾鷲わっぱ



写真は本漆仕上げ

②尾鷲わっぱ



写真は摺漆仕上げ

③おひつ(溜塗)



写真は本漆仕上げ



尾鷲わっぱ 漆塗什器

尾鷲地域の伝統工芸である「尾鷲わっぱ」。
ヒノキの柁板を底板上板に使い、手作業による曲げ加工により桜の皮で編み込み成形し、漆で仕上げております。

商品仕様

樹種:ヒノキ
寸法:①190×140×310 摺漆
②170×95×20 摺漆
③φ50×40(大) φ45×40(小) 本漆
処理:①②摺漆仕上げ、③本漆仕上げ

納期・価格等

納期は2ヶ月程度ですが、受注生産のためご確認願います

- ①22,000円
- ②16,500円/5枚セット
- ③13,000円/組(大・小)

問い合わせ先

〒519-3625 尾鷲市向井493-15 めし熊
電話: 0597-22-9960
HP:<http://nushikuma.com/>

①容器(ワインクーラー、花器)



②皿



③ぐい呑



尾鷲わっぱ 漆塗什器

尾鷲地域の伝統工芸である「尾鷲わっぱ」。
ヒノキの柁板を底板上板に使い、手作業による曲げ加工により桜の皮で編み込み成形し、漆で仕上げております。

商品仕様

樹種:ヒノキ
寸法:①418×170×20
②φ75×130、φ55×50(ぐい呑)
③φ160×65
処理:本漆仕上げ又は摺漆仕上げ ※各種サイズあります。

納期・価格等

納期は2ヶ月程度ですが、受注生産のためご確認願います

- ①16,000円
- ②34,000円/セット
- ③43,000円～(要相談)

問い合わせ先

〒519-3625 尾鷲市向井493-15 めし熊
電話: 0597-22-9960
HP:<http://nushikuma.com/>

①皿(盆)



写真は摺漆仕上げ

②酒器セット



写真は摺漆仕上げ

③おひつ(一人用)





尾鷲わっぱ 漆塗什器

尾鷲地域の伝統工芸である「尾鷲わっぱ」。
ヒノキの柁板を底板上板に使い、手作業による曲げ加工により桜の皮で編み込み成形し、漆で仕上げております。

商品仕様

樹種:ヒノキ
寸法:①φ65×70
②φ135×20(皿)φ65×60(カップ)
③φ190×173
処理:摺漆仕上げ

納期・価格等

納期は2ヶ月程度ですが、受注生産のためご確認願います

- ①10,500円
- ②32,000円/客
- ③88,000円

問い合わせ先

〒519-3625 尾鷲市向井493-15 めし熊
電話:0597-22-9960
HP:<http://nushikuma.com/>

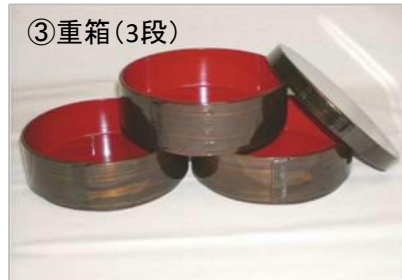
①湯呑



②コーヒーカップ



③重箱(3段)



尾鷲わっぱ 漆塗什器

尾鷲地域の伝統工芸である「尾鷲わっぱ」。
ヒノキの柁板を底板上板に使い、手作業による曲げ加工により桜の皮で編み込み成形し、漆で仕上げております。

商品仕様

樹種:ヒノキ
寸法:①各種組合せできます。
②φ195×165
③φ172×126×110
処理:本漆仕上げ又は摺漆仕上げ ※各種サイズあります。

納期・価格等

納期は2ヶ月程度ですが、受注生産のためご確認願います

- ①要相談
- ②55,000円
- ③41,000円(本漆) 21,000円(摺漆)

問い合わせ先

〒519-3625 尾鷲市向井493-15 めし熊
電話:0597-22-9960
HP:<http://nushikuma.com/>

①セット



写真は摺漆仕上げ

②わっぱ(三段重)内朱塗



写真は摺漆仕上げ

③2段わっぱ



写真は本漆仕上げ



トイレトーパーホルダー

あたたかく優しい手ざわりがあり、天然木ということで一つ一つ違う美しい木目が楽しめます。使用時にカラカラという音もせず、ペーパー交換も簡単です。ウレタン樹脂系の塗装をすれば水にも強くなり、そうじ、消毒も簡単にできて清潔です。焼印、焼きペンで簡単に文字をかくこともできて、独自性も出せます。

商品仕様

樹種：県内産ヒノキ
寸法：1連 100×100×170
2連 100×100×315

納期・価格等

納期：2週間（100個までの場合）
定価：1連 5,000円（税別）
2連 9,000円（税別）

問い合わせ先

〒510-1327 三重郡菰野町根の平79 ウッドベリー
電話：059-396-5975 FAX：059-396-5975
HP：<http://woodbury.jp/>



杉薄板シリーズ

杉材の製材時に多数発生する薄い端材を利用して企画した商品シリーズです。きちんと管理された木材の一部なので良材で、軽く肌触りよく杉の香りがします。厚板と合せた「ハガキ立て」「写真立て」。薄板を2枚で加工した「カードケース」は縦使い、横使いの二種。そして柱巾の中でデザインされた「杉うちわ」は、薄くて軽く穴に親指を入れてあおぐと杉の香りがします。

商品仕様

杉カードケース(横)：杉(辺材)・74×111×5mm・無塗装
杉カードケース(縦)：杉(辺材)・111×74×5mm・無塗装
杉写真立て：杉(辺材)・151×131×36mm・無塗装
杉はがき立て：杉(辺材)・176×131×36mm・無塗装
杉うちわ：杉(辺材)・120×280×3mm・無塗装

納期・価格等

納期：2週間程度(100個以上の場合はご相談)
定価：杉カードケース(横・縦)800円/杉写真立て1,300円/杉はがき立て1,500円/杉うちわ700円

問い合わせ先

〒514-1108 津市久居射場町70-103 みえもん
電話：059-256-7189 FAX：059-255-0251
HP：<http://www.miemon.jp> E-mail：info@miemon.jp





杉・桧 額縁

杉・桧使用の写真入れ・賞状入れ・年表など

商品仕様

樹種: スギ、ヒノキ
寸法1: 台座付
寸法2: A4/A3サイズ
寸法3: 脚付き

納期・価格等

全商品受注生産
額縁1: 7,500円～
額縁2: A4 9,000円～ A3 10,000円～
額縁3: 25,000円

問い合わせ先

〒515-3133 津市白山町南家城915番地の1 中勢森林組合
電話: 059-262-3020 FAX: 059-262-5356
HP: <http://chusei-forest.jp> E-mail: chusei@ztv.ne.jp



木工小物

杉・桧使用の木工品

商品仕様

樹種: スギ、ヒノキ
処理: 無塗装・自然塗料

納期・価格等

1: ストラップ (ボールチェーン付き) 350円～
2: コースター 450円～
3: 木キット 1,200円～

問い合わせ先

〒515-3133 津市白山町南家城915番地の1 中勢森林組合
電話: 059-262-3020 FAX: 059-262-5356
HP: <http://chusei-forest.jp> E-mail: chusei@ztv.ne.jp





バリケード・プランター

杉・桧を使ったバリケード・プランター(カバー)

商品仕様

樹種: スギ、ヒノキ
寸法: オーダー
処理: 無塗装、防腐塗装など

納期・価格等

1: 20,000円～
2: 7,500円～
3: 350角 5,000円～ 300角 4,000円～
※受注生産品につき納期はお問い合わせ下さい。

問い合わせ先

〒515-3133 津市白山町南家城915番地の1 中勢森林組合
電話: 059-262-3020 FAX: 059-262-5356
HP: <http://chusei-forest.jp> E-mail: chusei@ztv.ne.jp



三重県産杉 プランターBOX(L、H)

杉の木目と節を生かしたプランターBOX。
木材には防腐剤加圧注入処理をして木材保護塗料で仕上げています。
角型にすることでシンプルでスッキリとした印象になっています。
高さは380mm(Lowタイプ)と580mm(Highタイプ)がございます。

商品仕様

樹種: 三重県産スギ
寸法: プランターBOX(L)・・・W840*D380*H380
プランターBOX(H)・・・W840*D380*H580
処理: 防腐剤加圧注入+木材保護塗料

納期・価格等

納期: プランターBOX(L、H)200台の場合3ヶ月半
定価: プランター(L)・・・9,800円(税別)
プランター(H)・・・10,500円(税別)

問い合わせ先

〒514-0845 松阪市伊勢寺町2750 松阪飯南森林組合
電話: 0598-58-0265 FAX: 0598-58-0204
担当: 中林(ナカバヤシ) nakabayashi.y@mi-sinrin.or.jp





三重県産杉 うちわ(持ち手有、無)

「扇ぐたびに広がる木の香り」「無垢材のぬくもり」は、もらった人に癒しと喜びを与えます。
「3層構造による高い耐久性」により、長い期間広告効果を発揮します。
シルク印刷、焼印、レーザー加工による名入れだけでなく、マジックペン・筆等で簡単に文字を書くことができますので、オリジナリティ溢れるグッズを作ることができます。
まさに、「贈ってうれしい、もらってうれしい」アイテムといえます。

商品仕様

樹種: 三重県産スギ
寸法: うちわ(持ち手有)・・・楕円幅190mm
うちわ(持ち手無)・・・直径205mm
処理: 名入れ可能(別途料金)

納期・価格等

納期: うちわ(持ち手有、無) 5,000枚の場合3ヶ月半
定価: うちわ(持ち手有)・・・600円(税別)
うちわ(持ち手無)・・・500円(税別)
※名入れは別途料金になります。

問い合わせ先

〒514-0845 松阪市伊勢寺町2750 松阪飯南森林組合
電話: 0598-58-0265 FAX: 0598-58-0204
担当: 中林(ナカバヤシ) nakabayashi.y@mi-sinrin.or.jp



三重県産杉 ネームケース(首掛け)

杉の軽いネームケース。
名刺サイズ(55×91mm)のカードを入れることができます。首からかけてご使用ください。
ネームケース(裏面クリップタイプ)もございます。

商品仕様

樹種: 三重県産スギ
寸法: カードケース・・・81*103*6mm
処理: 名入れ可能(別途料金)

納期・価格等

納期: カードケース 500個の場合2ヶ月
定価: カードケース・・・1,200円(税別)
※名入れは別途料金になります。

問い合わせ先

〒514-0845 松阪市伊勢寺町2750 松阪飯南森林組合
電話: 0598-58-0265 FAX: 0598-58-0204
担当: 中林(ナカバヤシ) nakabayashi.y@mi-sinrin.or.jp





三重県産 国名席札、名札

松の木目にレーザー文字とカラープリントを施した国名席札と名札。
国名席札は会議等で机の上に置くのに最適です。
名札は気軽に身に付けられる木製品です。

商品仕様

樹種: 三重県産ヒノキ
寸法: 国名席札・・・W300*D70*H60
名札・・・60*25*4
処理: カラープリント・レーザー加工

納期・価格等

納期: 国名席札 10個の場合2週間
名札 100個の場合2週間
定価: 国名席札・・・10,000円(税別)
名札・・・1,000円(税別)

問い合わせ先

〒514-0845 松阪市伊勢寺町2750 松阪飯南森林組合
電話: 0598-58-0265 FAX: 0598-58-0204
担当: 中林(ナカバヤシ) nakabayashi.y@mi-sinrin.or.jp



FSC認証 尾鷲ヒノキ トレイ

FSC認証 尾鷲ヒノキの集成材を使ったトレイです。
堅牢で上質な長角膳。
レーザーおよびUV印刷でロゴや名前を入れることが可能です。
サイズはご注文に応じます。
食品衛生法合格 ウレタン塗装

商品仕様

樹種: FSC認証 尾鷲ヒノキ
寸法: 395(mm) × 305(mm) × 23(mm)
処理: ウレタン塗装仕上げ

納期・価格等

納期: 2週間(100個までの場合)、4週間(200個までの場合)
定価: 5,000円/個 名入れ(レーザー)500円 (UV印刷)300円
すべて税別

問い合わせ先

〒516-0012 伊勢市通町45-1 株式会社貫じん堂
電話: 0596-26-2088 FAX: 0596-63-5000
HP: <http://www.kanjindo.jp/>





三重の森はがき

三重県産ヒノキのはがきです。
封筒用の切手を貼れば全国に発送可能です。
ひのきの優しい香りとともに思いを伝えることができます。
各種ロゴ、名入れ可能。

商品仕様

樹種: 三重県産ヒノキ
寸法: 100×150×3mm
処理: 無塗装

納期・価格等

納期: 2週間(1,000枚までの場合)、4週間(1000枚以上の場合)
定価: 10枚セット1,650円(税別)
※オプションでオリジナル焼印押すことも可能です

問い合わせ先

〒516-0012 伊勢市通町45-1 株式会社貫じん堂
電話: 0596-26-2088 FAX: 0596-63-5000
HP: <http://www.kanjindo.jp/>

オリジナル焼印例



名刺ケース

オールハンドメイドの名刺ケースです。
金具を全く使わない、環境に優しい製品です。

商品仕様

樹種: 尾鷲ヒノキ・ケヤキ・ウォールナット
寸法: 80×110×18mm
処理: AURO仕上げ

納期・価格等

納期: 4週間(100個までの場合)
定価: 8,500円/個 名入れ(レーザー)500円 (UV印刷)300円
※すべて税別

問い合わせ先

〒516-0012 伊勢市通町45-1 株式会社貫じん堂
電話: 0596-26-2088 FAX: 0596-63-5000
HP: <http://www.kanjindo.jp/>





尾鷲ひのき カンナ型鉛筆削り

主材に尾鷲ひのきを使用し、本物そっくりなカンナの形に仕上げたカンナ型の鉛筆削りです。
刃物はドイツ製。



商品仕様

樹種: 尾鷲ヒノキ・アフリカンブビンガ・ウォールナット
寸法: 40×110×50mm
処理: AURO仕上げ

納期・価格等

納期: 4週間(100個までの場合)
定価: 2,500円/個 名入れ(レーザー)500円 (UV印刷)300円
※すべて税別

問い合わせ先

〒516-0012 伊勢市通町45-1 株式会社貫じん堂
電話: 0596-26-2088 FAX: 0596-63-5000
HP: <http://www.kanjindo.jp/>



触れる絵本

描いた絵やポスター、パンフレットなどをそのまま触れる絵本に様々な樹木を使って仕上げます。
触れる展示物で木の良さ、優しさを体感してもらえます。



商品仕様

樹種: ヒノキ・スギ・ウォールナット
寸法: A4からA1サイズまで
処理: 浸透性自然塗料

納期・価格等

納期: 校了から4週間
定価: 20,000円(税別)から 枚数により別途見積もり

問い合わせ先

〒516-0012 伊勢市通町45-1 株式会社貫じん堂
電話: 0596-26-2088 FAX: 0596-63-5000
HP: <http://www.kanjindo.jp/>



檜ティッシュケース

三重県産ヒノキ材で創った、ティッシュケースです！木目や節でひとつひとつ違った味があり存在感があります。贅沢に自宅の食卓にもOKですし、新築お祝いなどにもピッタリ！きっとお喜びいただけます。ひとつひとつ手作りで丁寧に仕上げました。天然木自然木を使用しているので、同じものはありません。一点ものになりますので、商品のお届けは、写真と異なります。

商品仕様

樹種：三重県産ヒノキ
寸法：270×130×65(内寸)
処理：天然植物オイル仕上げまたは、アンティーク調仕上げ

納期・価格等

納期：4週間(30個までの場合)、8週間(60個までの場合)
定価：12,000円/個

問い合わせ先

〒517-0214 志摩市磯部町迫間1682-5 じゅん太郎工房
電話：0599-56-0550 FAX：0599-56-0550
HP：<http://www.jyuntaroukoubou.com/>



檜一輪挿し

三重県産ヒノキ材で創った、一輪挿しです！木目や節でひとつひとつ違った味があり存在感があります。きっとお喜びいただけます。ひとつひとつ手作りで丁寧に仕上げました。天然木自然木を使用しているので、同じものはありません。一点ものになりますので、商品のお届けは、写真と異なります。

商品仕様

樹種：三重県産ヒノキ
寸法：W80×35×H150 サイズは、バラバラになります。
処理：天然植物オイル仕上げ、又はアンティーク調仕上げ

納期・価格等

納期：4週間(100個までの場合)、8週間(200個までの場合)
定価：1,200円/個

問い合わせ先

〒517-0214 志摩市磯部町迫間1682-5 じゅん太郎工房
電話：0599-56-0550 FAX：0599-56-0550
HP：<http://www.jyuntaroukoubou.com/>





ひのき花

尾鷲ひのきを薄く削った「ひのきシート」で花を作ります。
ひのきの自然な木目により、世界に一つだけの花ができあがります。
シートが1枚のもの・2枚張りのもの、コサージュ、ブーケ、アレンジ花など、ご注文に応じていろんなものが作れます。

商品仕様

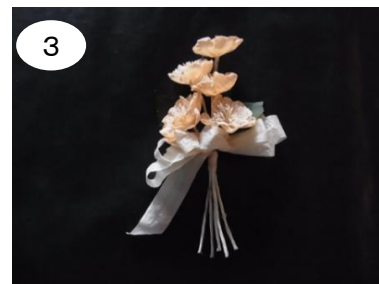
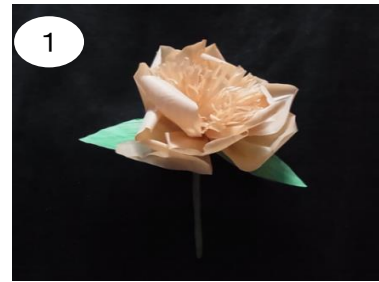
樹種：尾鷲ヒノキ
寸法：ご注文に応じます。(写真の商品は10～15cm程度)
処理：自然のままです。
①：花1輪、シート1枚もの、透明ケース付き
②：花1輪、シート2枚張り、箱ケース付き
③：小花を複数輪、シート2枚張り、箱ケース付き

納期・価格等

納期：①3週間 ②2ヶ月 ③2ヶ月 (いずれも100個まで)
定価：①800円 ②2,000円 ③3,000円(いずれもケース付き)

問い合わせ先

〒519-3605 尾鷲市中井町7-24 田原屋
電話：0597-22-0470



へむへむ

尾鷲ひのきを薄く削った「ひのきシート」を編んで作った「たわし」です。
洗剤を使わなくても油污れが落とせます。

商品仕様

樹種：尾鷲ヒノキ
寸法：10～15cm程度
処理：自然のままです。

納期・価格等

納期：3週間(100個まで)
定価：600円/個

問い合わせ先

〒519-3605 尾鷲市中井町7-24 田原屋
電話：0597-22-0470





【おもちゃ】アルファベットBOX

赤ちゃんの頃から尾鷲ヒノキと遊ぶ
 どうぶつやのりものをモチーフにした木ろっこ(ころっこ)や柔らかい音をたててくずれる積み木など。
 お子さまに贈る初めてのおもちゃとして、お口に入れても安心安全な尾鷲ヒノキの無機材のみを使用し一つひとつ手作業で角を丸めながら心の込めて製作しています。

商品仕様

樹種: 尾鷲ヒノキ(FSC認証材)
 入り数: A~Zまでのアルファベット・0~9までの数字(箱入り)
 仕上げ: オリーブオイルフィニッシュ

納期・価格等

納期: 7営業日
 価格: 工房でのお買い上げ 17,000円(税込)
 ※ネットショップでの価格と異なります。

問い合わせ先

【えびすや】
 〒519-3637 尾鷲市光ヶ丘14-18
 電話: 0597-23-0009 FAX: 0597-22-1591
 HP: <https://www.ebisuya-hinoki.com/>



【おもちゃ】木ろっこ(ころっこ)

赤ちゃんの頃から尾鷲ヒノキと遊ぶ
 どうぶつやのりものをモチーフにした木ろっこ(ころっこ)や柔らかい音をたててくずれる積み木など。
 お子さまに贈る初めてのおもちゃとして、お口に入れても安心安全な尾鷲ヒノキの無機材のみを使用し一つひとつ手作業で角を丸めながら心の込めて製作しています。

商品仕様

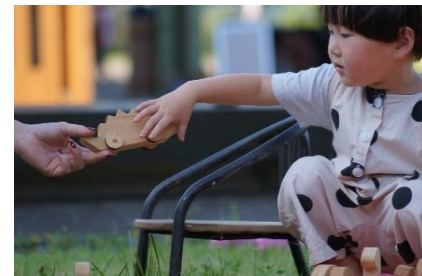
樹種: 尾鷲ヒノキ(FSC認証材)
 入り数: 1個(全21種※2020年4月現在)
 仕上げ: オリーブオイルフィニッシュ

納期・価格等

納期: 即日
 価格: 工房でのお買い上げ 1,200円(税込)
 ※名入れ500円(後日お渡し)
 ※ネットショップでの価格と異なります。

問い合わせ先

【えびすや】
 〒519-3637 尾鷲市光ヶ丘14-18
 電話: 0597-23-0009 FAX: 0597-22-1591
 HP: <https://www.ebisuya-hinoki.com/>





【おもちゃ】ナンバータワー

1から10まで数字を書いたブロックを下から順に、形を合わせながら積み重ねていきます。4面それぞれに、ローマ数字、漢数字、英語、ギリシャ数字が印字されているので、遊びながらたくさんの文字や数字を学ぶことができます。土台から伸びる棒は衝撃で倒れる仕掛けなので、安心です。

商品仕様

樹種：ひのき(三重県産)、ブラックウォールナット(米産FSC認証)
寸法：102×300×102mm
処理：無塗装

納期・価格等

納期：3日から
定価：9,680円(税込)

問い合わせ先

〒519-4324 三重県熊野市井戸町4185-18 株式会社nojimoku
電話：0597-85-2485 FAX：0597-85-4056
HP：<https://www.nozimoku.co.jp/>



【おもちゃ】なみのりバブル

ゆらゆらゆれるなみの上に泡を乗せていき、バランスを崩さないように泡を積み上げていくゲームです。付属のサイコロで出た数を積み上げてバランスを崩した人が負け！といったルールを決めれば、友達や家族と盛り上がりやすいです。 Cottonの収納袋付なので、持ち運びも可能です。ちょっとした木育にも。例えばブラックウォールナットとひのきを持ち比べてみましょう。樹種が違えば木の重さも違うことに気が付きます。

商品仕様

樹種：ひのき(三重県産)、ブラックウォールナット(米産FSC認証)
寸法：235×46×234mm
処理：無塗装
内容：波 1個／泡 35ミリ×6個(ひのき)、42ミリ×5個(ウォールナット)、46ミリ×4個(ひのき)／コットン袋 1枚／サイコロ 2個

納期・価格等

納期：3日から
定価：9,900円(税込)

問い合わせ先

〒519-4324 三重県熊野市井戸町4185-18 株式会社nojimoku
電話：0597-85-2485 FAX：0597-85-4056
HP：<https://www.nozimoku.co.jp/>





【おもちゃ】食材セット

14種類の野菜に、カトラリーに入った食材セット。箱のふたを外せばまな板として使うことができます。食材に包丁を入れると、ザクツという音がきこえてきます。切った食材はマジックテープで何度でもくっつきます。食材はすべて箱に収まるので、お片付けの習慣も自然と身に付き、あっという間に料理名人になれるセットです。

商品仕様

樹種：ひのき(三重県産)、ブラックウォールナット(米産FSC認証)
寸法：192×145×132mm
処理：無塗装
内容：木箱1個/(食材)さかな、おにぎり、食パン、トマト、なす、大根、たまご、人参、バナナ、りんご、マッシュルーム、ぶどう、とうもろこし 各1個
(カトラリー)包丁、ナイフ、スプーン、フォーク 各1個

納期・価格等

納期：3日から
定価：13,200円(税込)

問い合わせ先

〒519-4324 三重県熊野市井戸町4185-18 株式会社nojimoku
電話：0597-85-2485 FAX：0597-85-4056
HP：<https://www.nozimoku.co.jp/>



【おもちゃ】整備士セット

車輪や車軸などのパーツを組み合わせて車を作れるセット。3種類の車が作れる部品が入っています。3種類の車以外に、どんな物が作れるかは、お子様の発想力次第！兄弟姉妹やお友達と一緒に創作活動をするのもおすすめです。

商品仕様

樹種：ひのき(三重県産)、ブラックウォールナット(米産FSC認証)
寸法：220×90×244mm
処理：無塗装
内容：】車のボディ3個/車輪12個/ボルト6個/ナット14個/スパナ1個/ドライバー1個/マグネット2種/箱1個

納期・価格等

納期：3日から
定価：19,800円(税込)

問い合わせ先

〒519-4324 三重県熊野市井戸町4185-18 株式会社nojimoku
電話：0597-85-2485 FAX：0597-85-4056
HP：<https://www.nozimoku.co.jp/>





【おもちゃ】ひのきコースター

大きなコースター台に付属のコースターを走らせれば、カタンカタンと軽快な音を響かせて坂を勢いよく下っていきます。コースターだけでなく、木球も付属しており、木球とコースターの追いかかけっこも楽しいですよ。軽快に走るコースターの動きに、子どもは夢中で遊びつづけてしまいます。

商品仕様

樹種：ひのき(三重県産)、ブラックウォールナット(米産FSC認証)
寸法：114×417×335mm
処理：無塗装
内容：コースター台 1個／3両コースター 1個／2両コースター 1個／木球 1個

納期・価格等

納期：3日から
定価：16,500円(税込)

問い合わせ先

〒519-4324 三重県熊野市井戸町4185-18 株式会社nojimoku
電話：0597-85-2485 FAX：0597-85-4056
HP：<https://www.nozimoku.co.jp/>



【おもちゃ】オクタラインズ

8列四方の陣地を取り合うオクタラインズゲーム。
他にも囲碁、オセロ、陣取り、五目並べ、おはじき等いろいろな遊び方ができます。収納用のコットン袋がゲーム盤になっているので、旅行などへも持ち運びが簡単。親子で、祖父母と、幅広い年齢層で遊べます。

商品仕様

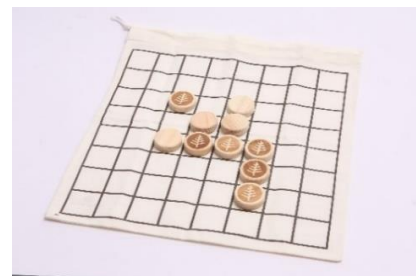
樹種：ひのき(三重県産)、ブラックウォールナット(米産FSC認証)
寸法：150×51×206mm
処理：無塗装
内容：駒 64個 / コットン袋 1枚

納期・価格等

納期：3日から
定価：9,350円(税込)

問い合わせ先

〒519-4324 三重県熊野市井戸町4185-18 株式会社nojimoku
電話：0597-85-2485 FAX：0597-85-4056
HP：<https://www.nozimoku.co.jp/>





【おもちゃ】26面ストレージゲーム

26面体のブロックを積み上げたり、並べたり、ふつうの積み木とは異なる角度での積み上げ方にも挑戦できます。お子様の発想力やバランス感覚が身につきます。箱にしまうのもパズル感覚で楽しめます。

商品仕様

樹種: ひのき(三重県産)、ブラックウォールナット(米産FSC認証)
寸法: 180×75×230mm
処理: 無塗装
内容: 木箱 1個/箱 1個/ブロック 12ps

納期・価格等

納期: 3日から3ヶ月
定価: 9,900円(税込)

問い合わせ先

〒519-4324 三重県熊野市井戸町4185-18 株式会社nojimoku
電話: 0597-85-2485 FAX: 0597-85-4056
HP: <https://www.nozimoku.co.jp/>



【おもちゃ】DX積み木セット

たっぷりの積み木が入ったセットです。並べたり、積み重ねたり、くずしたりを繰り返す中で、集中力やバランス感覚を身につけていきます。3段で1セットになっており、箱を積み重ねられるので、すっきり収納することができます。箱の中にはしまいかたのイラストが書いてあるので、イラストに合わせてながらピースを元に戻せば楽しくお片付けの習慣が身につきます。

商品仕様

樹種: ひのき(三重県産)、ブラックウォールナット(米産FSC認証)
寸法: 230×234×184mm
処理: 無塗装
内容: 木箱 3個/積木 84pcs

納期・価格等

納期: 3日から
定価: 44,000円(税込)

問い合わせ先

〒519-4324 三重県熊野市井戸町4185-18 株式会社nojimoku
電話: 0597-85-2485 FAX: 0597-85-4056
HP: <https://www.nozimoku.co.jp/>





【アクセサリ】木のみみかざり

華奢でかわいらしいかたちから木目が映える素朴な形。尾鷲ヒノキの持つ魅力を最大限に生かし作られたアクセサリは、個性あふれるデザインと木の色合いがカジュアルからパーティまで、様々な装いと場所で人の肌の美しさを引き立て華やかに彩ります。
あなたのお気に入りが見つかるアクセサリを作っています。

商品仕様

樹種：尾鷲ヒノキ(FSC認証材)
入り数：1組(全25種※2020年4月現在)
仕上げ：無塗装

納期・価格等

納期：即日
価格：工房でのお買い上げ 900円(税込)~
※ネットショップでの価格と異なります。

問い合わせ先

【えびすや】
〒519-3637 尾鷲市光ヶ丘14-18
電話：0597-23-0009 FAX：0597-22-1591
HP：<https://www.ebisuya-hinoki.com/>



【雑貨】名刺ケース

三重県尾鷲市で地元のブランド材『尾鷲ヒノキ』をつかった雑貨を製作しています。
えびすやでは、柱などの部材を作る際に捨てられる存在であった「端材」や「間伐材」、加工しづらいと言われる木の根元部分「もどがえし」から製品を作ることで、尾鷲ヒノキという素材を捨てる事なくすべて使いきり、環境に優しいもの作りを進めています。

商品仕様

樹種：尾鷲ヒノキ(FSC認証材)
入り数：1個(名刺サイズのカードが15枚入ります)
仕上げ：蜜蝋ワックス仕上げ

納期・価格等

納期：即日
価格：工房でのお買い上げ3,000円(税込)
※名入れ500円(後日お渡し)
※ネットショップでの価格と異なります。

問い合わせ先

【えびすや】
〒519-3637 尾鷲市光ヶ丘14-18
電話：0597-23-0009 FAX：0597-22-1591
HP：<https://www.ebisuya-hinoki.com/>





ヒノキの雑貨

尾鷲ヒノキのFSC認証材を使用した雑貨です。
尾鷲ヒノキの薫り、色艶等に配慮した商品となっております。
手加工と機械加工で生産いたしております。

商品仕様

樹種:ヒノキ
寸法:①323×457×45(A3)、290×420×45(A4)
②210×30×450
③フリーサイズ、φ約30cm(つば含む外寸)
処理:オイル仕上げ

その他、色々な加工
(レーザカット、NCルーター
あります。)

納期・価格等

受注生産のため、納期はご確認願います。

納期:2週間(10個までの場合)
定価:①(A3) 68,000円/個 (A4) 58,000円/個
② 3,000円/枚
③ 12,000円/個(納期:1週間(1個)、2ヶ月(30個まで))

問い合わせ先

〒519-3401 北牟婁郡紀北町馬瀬924-5 ウッドメイクタムラ
電話:0597-36-1963 FAX:0597-36-1774
HP:<http://www.e-hinokikagu.com/>

①ヒノキのカバン



②ヒノキの俎板



③ヒノキひもで編んだ帽子



木かげ石けん

大台町で採取され、宮川森林組合にて蒸留された精油と芳香蒸留水を使用した石鹸です。コールドプロセスと呼ばれるマイルドな製法で一から製造した石鹸は、原料にもこだわり、手作業で絞られたオイルのみを使用しています。

商品仕様

樹種:クロモジ、ヒノキ、スギ(精油)
標準重量:400g(レギュラー/写真上)、200g(ハーフ/写真中)

納期・価格等

納期:ご注文後1~2営業日で発送(在庫無い場合、30~40日)
定価:14,000円(レギュラー)、8,000円(ハーフ)

問い合わせ先

〒519-2161 三重県多気郡多気町土羽1123-3
電話:0598-39-8181 FAX:0598-39-8182
HP:<http://voice-odai.jp/>





リードディフューザーセット

大台町の山林より、枝の一本一本、葉の一枚一枚を手摘みで採集し、丁寧に蒸留した精油と芳香蒸留水の香りを身近でお楽しみいただけます。セットに同梱される枝(リード)とスティックがディフューザーとなり、ほのかな森の香りがご家庭や職場にてお楽しみいただけます。枝の種類により、クロモジ、タムシバ、ヒメシャラ(写真下)がご選びいただけます。

商品仕様

樹種: クロモジ、タムシバ、ヒノキ、カナクギノキ(精油、蒸留水)
クロモジ、タムシバ、ヒメシャラ(リード、各セットに一種類)
同梱品: フレグランスウォーター 300ml
リード 3本
スティック 3本
ガラスビン

納期・価格等

納期: ご注文から1~2営業日にて発送
定価: 5,550円(クロモジ、タムシバ)、7,800円(ヒメシャラ)

問い合わせ先

〒519-2161 三重県多気郡多気町土羽1123-3
電話: 0598-39-8181 FAX: 0598-39-8182
HP: <https://www.cokage.jp/>



ぶろっ木®《穴貫通/穴止め仕様》

三重県の木材ロスを減らすために生まれた「ぶろっ木®」。天然木・無塗装・手加工で一つ一つ丁寧に作られています。小物入れ、壁面パネル、インテリア、アートなど、さまざまなシーンで活躍します。

商品仕様

【サイズ】
厚40mm × 幅100mm × 長200mm

納期・価格等

桧・杉・米松: 1,800円(税込)
集成材: 1,600円(税込)
※サイズ×穴加工は特注品仕様により料金変動で製作可。

店舗情報

店舗情報は後ろのページをご覧ください。





miniぶろっ木®

三重県の木材ロスを減らすために生まれた「ぶろっ木®」。天然木・無塗装・手加工で一つ一つ丁寧に作られています。小物入れ、壁面パネル、インテリア、アートなど、さまざまなシーンで活躍します。

商品仕様

【サイズ】

厚20mm × 幅30mm × 長60mm

納期・価格等

1個：桧・杉330円（税込）

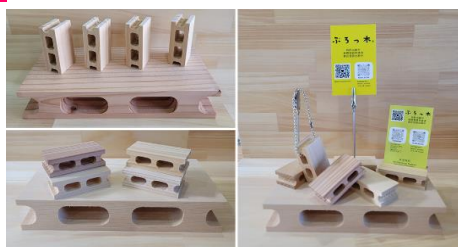
5個セット：桧・杉1,500円（税込）

10個セット：桧・杉2,800円（税込）

※10個以上のお求めはお問い合わせください。

店舗情報

店舗情報は後ろのページをご覧ください。



ぶろっ木®:7ウォールセット

三重県の木材ロスを減らすために生まれた「ぶろっ木®」。天然木・無塗装・手加工で一つ一つ丁寧に作られています。小物入れ、壁面パネル、インテリア、アートなど、さまざまなシーンで活躍します。

商品仕様

【サイズ】

奥行30mm × 幅800mm × 高さ280mm

【ぶろっ木®の種類】

- ・穴止め、貫通はお好きな方を選んでください。
- ・桧・杉・米松・集成材の中でお好きなものを選んでください。
- ・セット品になりますので集成材を選んでいただいても価格変動はいたしません。

※穴の数と段数等は特注品打ち合わせにて価格決定後製作可。
※最大サイズは長さ3,000mm × 高さ900mm(綺麗に作れる最大サイズです)その他のサイズ及びデザインは要相談。

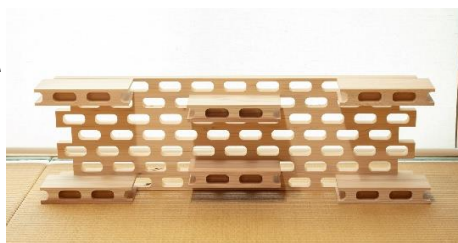
納期・価格等

39,000円（税込）

※受注生産品です。

店舗情報

店舗情報は後ろのページをご覧ください。





ぶろっ木®:棚セット

三重県の木材ロスを減らすために生まれた「ぶろっ木®」。天然木・無塗装・手加工で一つ一つ丁寧に作られています。小物入れ、壁面パネル、インテリア、アートなど、さまざまなシーンで活躍します。

商品仕様

【サイズ】

(幅500～750mm 段数共通)

高さ1段220mm 2段430mm 3段650mm

ぶろっ木®:棚セット 1段参照で2段、3段と増えます。

【付属内容】

ぶろっ木®:穴貫通:集成材×2個、ぶろっ木®:ダボ:桧×2個、ぶろっ木®:支柱:桧×2穴×2本、天板:メルクシ:厚20mm×幅170mm×長750mm×1枚、背板:メルクシ:厚20mm×幅88mm×長750mm×1枚

※2段目以降から棚板厚20mm×幅190mm×長750mmが、1枚ずつ追加されていきます。

※特注品対応可能です。



納期・価格等

1段: 14,000円(税込)、2段: 20,000円(税込)、3段: 26,000円(税込)

※受注生産品です。

※仕入れ等、色々な世間の情勢に伴って販売価格の変動があります。

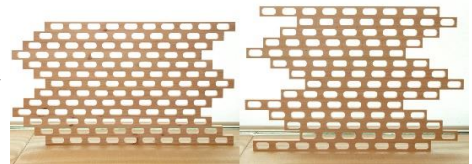
店舗情報

店舗情報は後ろのページをご覧ください。



オンリーワンぶろっ木®ウォール

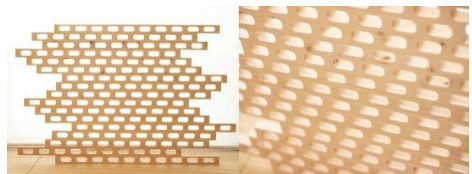
三重県の木材ロスを減らすために生まれた「ぶろっ木®」。天然木・無塗装・手加工で一つ一つ丁寧に作られています。小物入れ、壁面パネル、インテリア、アートなど、さまざまなシーンで活躍します。



商品仕様

【サイズ】

製作可能か打ち合わせ後決定



納期・価格等

※完全受注生産品になりますので、お客様、販売店様、サポーターでの打ち合わせ後お見積りしてからの製作納品になります。

※ぶろっ木®ウォールに関しましては廃材利用ができないため、材木の仕入れ価格で見積りさせていただきます。

店舗情報

店舗情報は後ろのページをご覧ください。



ぶろっ木®:ダボ・台

三重県の木材ロスを減らすために生まれた「ぶろっ木®」。天然木・無塗装・手加工で一つ一つ丁寧に作られています。小物入れ、壁面パネル、インテリア、アートなど、さまざまなシーンで活躍します。



商品仕様

【サイズ】

ダボ: 最小寸法長さ50mmから最大110mm。金額は全て共通。

台: 80mm × 33mm × 24mm

※ダボの面取りに関してましては完全手加工で生産している商品になります。

※台は木が薄い部分がありますので、無理に曲げたり、落としたりしますと割れる事があります。取り扱いには十分にご注意ください。

納期・価格等

ダボ: 1個150円(税込)

台: 1個150円(税込)

店舗情報

店舗情報は後ろのページをご覧ください。



ぶろっ木®各種

店舗情報

株式会社アート・宙

<https://www.instagram.com/artsora.hp/>

AKARItoki

<https://www.instagram.com/akaritoki2013/>

アクセサリ雑貨 Hermana mayor

<https://www.instagram.com/hermana0105mayor/>

伊藤商会

<https://instagram.com/itosk0397/>

積善の家株式会社

https://www.instagram.com/itowoodhouse_suzuka/

辻木材株式会社

<http://www.tsujimoku.co.jp/>

手打ち ごえもんうどん

<https://www.instagram.com/goemonudon/>

とんかつ 和とん

https://www.instagram.com/waton_3897787/



美容室 グランディール

<http://grandir-hair.com/>

湯の山乗馬クラブ

<https://www.instagram.com/yunoyama.r.c/>

販売店様SP 24inc.

https://www.instagram.com/blocki_suzuka/



三重の木 ふるさと三重かるた

「ふるさと三重かるた」(三重県教育委員会平成26年作成)を三重県産ヒノキを使って作成した遊んで学べる木製かるたです。木にふれつつ、三重県の29市町の自然、歴史、文化財、史跡、人物、特産品について、子どもから大人まで遊びながら学べます。収納箱を縛る紐も真田紐を用い、高級感を醸し出す仕様としています。

商品仕様

【かるた】 三重県産ひのき 60×90×3mm
読み札44枚 取り札44枚
UVダイレクト印刷

【木箱】 三重県産ひのき 中仕切り・真田紐付き

納期・価格等

納期: 2週間程度

価格: 25,000円(税別)

※名入れ可能 1ヶ所 1,000円より

問い合わせ先

〒514-0003 津市桜橋1丁目104番地 一般社団法人三重県森林協会

電話: 059-228-0924 FAX: 059-228-3220

HP: <https://www.za.ztv.ne.jp/wdsnd73h/> E-mail: mifa@ztv.ne.jp



桧レジントレイ

昔ながらの技法”なぐり”を表面に施し、懐かしさの中に新しさを取り入れています。レジン液を表面に施すことで、よりヒノキの美しさが際立つようになっています。意匠特許取得済みで、弊社オリジナル商品になります。壁材、カウンター、特注サイズ等承ります。※なぐり(名栗)とは、板材や角材に独特の削り痕を残す表面加工技術のこと。

商品仕様

樹種: ヒノキ

寸法: 180×100×18mm

納期・価格等

納期: 受注生産のためご注文より約14日

定価: 8,250円(税込)

問い合わせ先

〒519-0111 亀山市栄町1488-185 なかの材木株式会社

電話: 0595-83-1596 FAX: 0595-83-1818

HP: <https://woodlovers-resin.com/>

E-mail: office@wood-lovers.jp





三重桜入り組子行灯

釘や接着剤を使わずに木を組み上げて繊細な模様を作り出す、伝統的な「組子」の技で作られています。
その伝統的な意匠の一つである麻の葉や、「三重桜」と命名された桜をモチーフにしたオリジナルのデザインが、光に浮かび上がり、幻想的な模様を壁や天井に映し出します。

商品仕様

樹種：県産スギ

納期・価格等

納期：1ヶ月半
定価：200,000円(税込み)
※受注生産品です。

問い合わせ先

〒518-0867 伊賀市上野福居町3356-2 馬場建具店
電話：090-8862-3324 FAX：0595-51-7983
HP：<https://www.babatategu.jp/> E-mail：info@babatategu.jp



HIASOBI

焚き火材やコンロなど、火を囲むさまざまな体験ができるセットです。規格から外れてしまう良質な熊野産ヒノキの端材を、どうせ燃やすなら楽しく燃やしてもらいたいという思いで生まれました。
花器などオブジェとしての使い方も楽しめます。

商品仕様

樹種：熊野産ヒノキ

納期・価格等

納期：7日
定価：2,900円

問い合わせ先

〒519-4324 熊野市井戸町4185-18
株式会社nojimoku × 森女ミーティング
電話：0597-85-2485 FAX：0597-85-4056
HP：<https://www.nozimoku.co.jp/> E-mail：sales@nozimoku.co.jp





スタンドちりとり

実用性を備えながら、インテリア性も高いちりとりです。
背板と柄には強度にすぐれたヒノキを、底板・側板には木目が美しいスギを使用しています。
柄の上部にはほうきが掛けられます。

商品仕様

樹種：県産スギ・ヒノキ

納期・価格等

納期：60日
定価：22,000円(税込み)
※受注生産品です。

問い合わせ先

和歌山県新宮市 map
電話：050-3690-7482 E-mail: info@designmap.jp

【販売店舗】

津市河芸町中瀬129-1 MOKUHARU 三重ショールーム
電話：059-271-7200 HP: <https://mokuharu.jp/>



ことり笛 (Bird call)

小鳥のさえずりが出せる木の笛です。
登山、ハイキング、キャンプ等だけでなく、近くの公園や里山でも小鳥たちと一緒に自然に親しむことができます。
木工体験用のキットも販売しております。

商品仕様

樹種：ヒノキ
概寸：幅75×高さ45×厚み15mm
ウグイス、コジュケイ、シジュウカラ、カッコウの吹き方シート付

納期・価格等

納期：約1週間(数量が多い場合は要相談)
定価：1320円(税込)
送料：200円程度

問い合わせ先

〒518-0103 三重県伊賀市沖20番2号
手づくり木工房『春と木の風』
電話：090-2351-9545 E-mail: koubou.harutokinokaze@gmail.com
Facebook: <https://www.facebook.com/koubou.harutokinokaze/>





スマホスピーカー

間伐材で製作したスマホスピーカーです。
電気を使わずにスマホの音を大きく滑らかにします。木を使うことで硬さの少ない音になっています。
音楽を聴くだけでなく、ハンズフリーでテレビ電話で打合せをするなど、在宅勤務にも活用できます。

商品仕様

樹種:ヒノキ
概寸:幅18×高さ7.5×厚み5.5cm
スマホ用/タブレット用が選択出来ます。

納期・価格等

納期:約3週間(数量が多い場合は要相談)
定価:3850円(税込)
送料:ゆうパック60サイズ程度

問い合わせ先

〒518-0103 三重県伊賀市沖20番2号
手づくり木工房『春と木の風』
電話:090-2351-9545 E-mail:koubou.harutokinokaze@gmail.com
Facebook: <https://www.facebook.com/koubou.harutokinokaze/>



知育玩具 ねじクル

就学前の子供の発育に合わせた遊びを提案する現役保育士が提案する知育玩具。
遊びを通していろんな力を身に付けられるように年齢に合わせた遊びを提案する(あそびノート)が付属しています。
使用後は子供との思い出と森林をイメージしたインテリアに使えます。
〈みえの木製品コンテスト2023 最優秀賞受賞作品〉

商品仕様

樹種:県産材、国産材(ヒノキ・スギ等)
概寸:タイプ1 三角+六角 幅200×高さ160×奥行100mm
タイプ2 丸+四角 幅200×高さ160×奥行100mm
(あそびノート+保存袋:付属)

納期・価格等

納期:約3週間(納入は受注順になります。)
定価:16720円(税込)
送料:ゆうパック60サイズ程度

問い合わせ先

〒518-0103 三重県伊賀市沖20番2号
手づくり木工房『春と木の風』
電話:090-2351-9545 E-mail:koubou.harutokinokaze@gmail.com
Facebook: <https://www.facebook.com/koubou.harutokinokaze/>





キューヴ時計

ブロック材の真ん中を手作業で丁寧にくり抜いて作られているため、つなぎ目がなくスムーズな手触りです。尾鷲ヒノキの美しい木目が、より一層デザインを引き立てています。インテリアとしてだけでなく、キャンプやピクニックなどのアウトドアシーンや贈り物にもおすすめです。

商品仕様

樹種: 尾鷲ヒノキ
概寸: 10×10×10cm

納期・価格等

納期: 1ヶ月
定価: 7,150円

問い合わせ先

〒519-3639 尾鷲市中川8-6 家具工房kigumi
電話: 090-3277-8112
E-mail: kigumi-2004@i.softbank.jp



三重の木「はたらくくるま」シリーズ

ブルドーザー、ミキサー車、はしご車、トラックという「働く車」をモチーフにしました。小さい子どもの手になじむ大きさで、遊びの中で木の持つ特性や癒し効果にふれることができます。レーザーによる名入れも可能なので、出産祝いなどにも人気です。



商品仕様

樹種: 三重県産ヒノキ

納期・価格等

納期: 約1か月
定価: 6台セット30,000円(税別)
※名入れ500円(税別)から

問い合わせ先

〒516-0012 伊勢市通町45-1 株式会社貫じん堂
電話: 0596-26-2088 FAX: 0596-63-5000
HP: <https://kanjindo.jp/> E-mail: info@kanjindo.jp



森のえんぴつ

間伐材を使用して無塗装で作った、人にも森にもやさしい鉛筆です。
削るたびに、使うたびに、木の香りやぬくもりを感じられます。
レーザー彫刻やUVプリントを施すことで、ノベルティなどにも活用できます。



商品仕様

樹種：三重県産スギ

納期・価格等

納期：即納。オリジナルは校了後、約3週間
定価：1本150円(税別)
※名入れ、袋入れ承ります。100本からお見積もりさせていただきます。

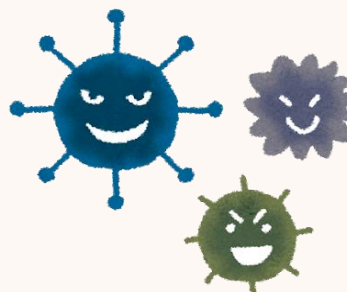
問い合わせ先

〒516-0012 伊勢市通町45-1 株式会社貫じん堂
電話：0596-26-2088 FAX：0596-63-5000
HP：<https://kanjindo.jp/> E-mail：info@kanjindo.jp

「木づかい」クイズ(3)

木材の香り(揮発性物質)には心身をリラックスさせるはたらきや、作用・消臭作用があります。

に当てはまる言葉は何でしょう？



クイズの答えは2ページへ！



ヴィンテージ加工ウッドパネル

部屋の壁や天井に貼るウッドパネルです。ヴィンテージに加工しているので、どこか懐かしく、家具との相性も良く、素敵な部屋を作ってくれるアイテムです。リフォーム、新築の際にご検討ください。カットサンプルの請求はホームページから。

商品仕様

樹種: スギ
寸法: 1970×132×11、1970×92×11 など
処理: 羽目板加工、古材風のヴィンテージ塗装
ブランド名: WOOD LOVER'S(ウッドラバーズ)

納期・価格等

納期: ご注文より10営業日後の発送(在庫のある色もあります)
定価: ¥20,900～/ケース(税抜)
※色やサイズによって価格が違います。

問い合わせ先

〒519-0111 亀山市栄町1488-185 なかの材木株式会社
電話: 0595-83-1596 FAX: 0595-83-1818
HP: <https://wood-lovers.jp/> メール: office@wood-lovers.jp



パーテーション

杉・桧製の簡易間仕切りなど
※ 1.天井～床据付け(固定)タイプ
※ 2.子供用パーテーション
※ 3.床置きタイプ

商品仕様

樹種: スギ、ヒノキ
寸法: オーダー 1:H2700 2:H600 3:H1200
処理: 無塗装・自然塗料など

納期・価格等

1: 48,000円～(mあたり)
2: 220,000円～(1ユニット(4枚)あたり)
3: 30,000円～(mあたり)
※送料別途です。
※受注生産品につき納期はお問い合わせ下さい。

問い合わせ先

〒515-3133 津市白山町南家城915番地の1 中勢森林組合
電話: 059-262-3020 FAX: 059-262-5356
HP: <http://chusei-forest.jp> E-mail: chusei@ztv.ne.jp





圧密フローア

高温のローラーで木材の表面に熱圧処理を施すことで、表面硬度が向上し、耐磨耗性に優れたスギ・ヒノキのフローリングです。熱圧処理時に生まれる独特の凹凸は最高の踏み心地です。

商品仕様

樹種: スギ、ヒノキ
寸法: 3900×15×105(8枚/束)、1820×15×105(16枚/束)等
処理: 表層圧密・オスモUV塗装
床暖房準対応(使用温度45℃以下の低温タイプのみ対応)

納期・価格等

納期: 1ヶ月(スギ赤特一のみ常時在庫)
定価: 31,500円/束(スギ赤特一)、その他はお問い合わせください。

問い合わせ先

〒515-0088 松阪市木の郷町15番地 松阪木材株式会社
電話: 0598-20-1122 FAX: 0598-20-1127
HP: <http://matsumoku.jp/>



三重県産薄型CLT「Hinotil」

三重県産ヒノキを使用した薄型CLTパネル「Hinotil(ヒノチル)」
良質な材を最高の精度でCLTに仕上げている為、ヒノキの香りや色艶などの無垢感を残しつつも、均一で美しいヒノキのマルチパネルです。変形に強く、ヒノキの硬質感が良く出ており、加工時のエッジが美しく出ます。

商品仕様

樹種: 三重県産ヒノキ(スギでの対応可)
寸法: 24×540×2700/30×540×2700/36×540×2700
構成: CLT(3層3プライ)

納期・価格等

納期: 一ヶ月(100個までの場合)
価格: 上記最大寸法で68,000円

問い合わせ先

〒515-0088 松阪市木の郷町15番地 松阪木材株式会社
電話: 0598-20-1122 FAX: 0598-20-1127
HP: <http://matsumoku.jp/>

うつくしい、ヒノキのマルチパネル。

Hinotil
ヒノチル





認証材を活用したブースデザイン

各種認証材や三重県産CLTなどを活用した、展示ブースなどの企画設計・装飾。
(取扱認証材:「三重の木」認証材、FSC認証材、SGEC認証材等)

商品仕様

樹種: スギ、ヒノキ
参考寸法: 1コマ(3000mm×3000mm)
価格: 300,000円~/コマ

納期・価格等

納期: 設計から制作まで写真のもの(3コマ)で2ヶ月程度

問い合わせ先

〒515-0088 松阪市木の郷町15番地 松阪木材株式会社
電話: 0598-20-1122 FAX: 0598-20-1127
HP: <http://matsumoku.jp/>



木製ブラインドこかげ 熊野杉

時を経た木の美しさを味わえるブラインド。
世を超えて、木と同じ年月だけブラインドを大切に使用していただけるよう、耐久性の高い木材を選びぬき製造しています。
経年により生まれるブラインドは貴方だけが味わえるものです。

商品仕様

樹種: スギ
寸法: フルオーダー
処理: 蜜ロウワックス仕上げ

納期・価格等

納期: 4週間(大きさによる)
定価: サイズにより見積もり
縦型、横型、天井への取り付けなど 可能

問い合わせ先

〒519-3921 尾鷲市賀田町105 小川耕太郎∞百合子社
電話: 0597-27-3361 FAX: 0597-27-3390
HP: <https://mitsurouwax.com/woodselect/kokage/>





木製ブラインドこかけ 尾鷲桧

時を経た木の美しさを味わえるブラインド。
世代を超えて、木と同じ年月だけブラインドを大切に使用していただけるよう、耐久性の高い木材を選びぬき製造しています。
経年により生まれるブラインドは貴方だけが味わえるものです。

商品仕様

樹種:ヒノキ
寸法:フルオーダー
処理:蜜ロウワックス仕上げ

納期・価格等

納期:4週間~(サイズによる)
定価:サイズにより見積もり
縦型、横型、天井への取り付けなど 可能

問い合わせ先

〒519-3921 尾鷲市賀田町105 小川耕太郎∞百合子社
電話:0597-27-3361 FAX:0597-27-3390
HP:<https://mitsuruowax.com/woodselect/kokage/>



GRフローリング (圧密・WPC加工)

GRフローリングは、良質な三重県産ヒノキを原料にし、圧密加工技術を用い、表層を圧縮し、さらに表層WPC加工をすることで、従来の無垢フローリングにはない高い耐防染性・耐久性を実現しました。

商品仕様

樹種:三重県産ヒノキ 等級:無節上小
寸法:厚さ12mm、巾101mm、長さ1,818mm
入数:18枚/ケース(1坪入り)
加工:本実糸面突付け加工
処理:表層圧密・表層WPC加工・ウレタン塗装

納期・価格等

WPC圧密納期:4週間
設計価格:58,000円/ケース(税抜)(17,580円/m²)
WPC納期:1週間(80坪程度)、4週間(100坪以上)
設計価格:49,800円/ケース(税抜)(15,100円/m²)

問い合わせ先

〒519-3405 北牟婁郡紀北町船津2655
GR内装材協会(事務局:森林組合おわせ)
電話:0597-35-0877 FAX:0597-35-0890





尾鷲ヒノキ柱の展示空間構成

尾鷲ヒノキFSC認証の柱材を利用した展示空間。
写真①は、ミラノ万博の三重県ブースで使用されました(デザイン:
オンデザイン株式会社)。写真②③は、スープストックTOKYO。

商品仕様

樹種:ヒノキ
寸法:105mm角3.6m以下の柱材をカットして構成
処理:白木仕上げ

納期・価格等

受注生産のため、納期をご確認願います。

納期:1ヶ月～
定価:650,000円/Set (2m3程度の材料費)
※空間構成については、再度見積が必要となります。

問い合わせ先

〒519-3405 北牟婁郡紀北町船津2655 森林組合おわせ
電話:0597-35-0877 FAX:0597-35-0890
HP:<http://www.re-forest.com/owase-hinoki/index.html>



①ミラノ万博 三重県ブース



②シンガポール
「スープストックTOKYO」



③大阪阿部野
「スープストックTOKYO」



尾鷲ヒノキの空間リフォーム

尾鷲ヒノキで市民ホールをデコレーションしました。
床パネル、壁パネルを製作し、現地で簡易に設営。
展示等に配慮し、無節材で空間構成。

商品仕様

樹種:ヒノキ
寸法:30㎡の床と12㎡の壁
処理:床)圧縮加工ウレタン仕上げ 壁)カンナ掛け

納期・価格等

受注生産のため、納期をご確認願います。

納期:1ヶ月～
定価:800,000円(什器・カウンター等含)
※空間構成については、再度見積が必要となります。

問い合わせ先

〒519-3405 北牟婁郡紀北町船津2655 森林組合おわせ
電話:0597-35-0877 FAX:0597-35-0890
HP:<http://www.re-forest.com/owase-hinoki/index.html>



BEFORE



AFTER



床パネル



尾鷲ヒノキの床、腰壁

尾鷲ヒノキを使用した床と腰壁。
無節材を中心に安らぎのある空間演出に配慮。
(写真は、老人介護施設)

商品仕様

樹種:ヒノキ
処理:現場塗ウレタン仕上げ

床)ヒノキ無節地板 15mm×105mm×2m、3m(無節上小節)

腰壁)ヒノキ無節地板 12mm×105mm×1.2m(無節上小節)

納期・価格等

受注生産のため、納期はご確認願います。

納期:御相談
定価(無塗装納材)※資材費
床:66,000円/㎡
腰壁:60,000円/㎡

問い合わせ先

〒519-3405 北牟婁郡紀北町船津2655 森林組合おわせ
電話:0597-35-0877 FAX:0597-35-0890
HP:<http://www.re-forest.com/owase-hinoki/index.html>



尾鷲ヒノキの床、腰壁

尾鷲ヒノキを使用した床と腰壁。
無節材を中心に、安らぎのある空間演出に配慮。又、節材は滑り止め効果を出すため、ノコ仕上げのラフ加工としております。

商品仕様

- ①ヒノキ腰壁パネル 1m×厚9-12mm板 L2m程度
- ②ヒノキ床パネル 90cm角×27mm
- ③ヒノキ床パネル(ラフ加工) 90cm角×27mm

納期・価格等

- ①ヒノキ腰壁パネル 10,000円/㎡
- ②ヒノキ床パネル 15,000円/㎡
- ③ヒノキ床パネル 10,000円/㎡

問い合わせ先

〒519-3405 北牟婁郡紀北町船津2655 森林組合おわせ
電話:0597-35-0877 FAX:0597-35-0890
HP:<http://www.re-forest.com/owase-hinoki/index.html>





尾鷲ヒノキのディスプレイ(リフォーム)

FSC認証尾鷲ヒノキで製作した三重テレビキャスターのカウンターとバックボード類。ヒノキの直線を基本としたデザインとなっております。

商品仕様

樹種:ヒノキ
寸法:2.5m×6m壁面及び1m×5mカウンターのデコレーション
処理:オイル仕上げ

納期・価格等

納期:1ヶ月(設計完了 含まず)
定価:2,000,000円(デザイン含 内1,500,000円資材加工設置)

問い合わせ先

〒519-3401 北牟婁郡紀北町馬瀬924-5 ウッドメイクタムラ
電話:0597-36-1963 FAX:0597-36-1774
HP:<http://www.e-hinokikagu.com/>



尾鷲ヒノキの建具、家具

尾鷲ヒノキのFSC認証材を使用した建具、家具です。尾鷲ヒノキの薫り、色艶等に配慮した商品となっております。手加工と機械加工で生産いたしております。

商品仕様

樹種:ヒノキ
寸法:(建具)2000×800×30 ※オーダーサイズ対応
(家具)2000×900×400、1200×900×400
処理:オイル仕上げ

納期・価格等

受注生産のため、納期はご確認願います。

納期:1ヶ月～
定価:①46,000円/枚 フラッシュ戸
72,000円/枚 框戸
②250,000円～ 要応談
その他、色々な加工
(レーザーカット、NCルーター
あります。)

問い合わせ先

〒519-3401 北牟婁郡紀北町馬瀬924-5 ウッドメイクタムラ
電話:0597-36-1963 FAX:0597-36-1774
HP:<http://www.e-hinokikagu.com/>





東屋・デッキ

杉・桧使用の東屋・ウッドデッキ・ミニログハウスなど

商品仕様

樹種: スギ、ヒノキ
寸法: オーダー
処理: 防腐剤注入・塗装

納期・価格等

※受注生産品につき納期・価格・寸法はお問い合わせ下さい。

問い合わせ

〒515-3133 津市白山町南家城915番地の1 中勢森林組合
電話: 059-262-3020 FAX: 059-262-5356
HP: <http://chusei-forest.jp> E-mail: chusei@ztv.ne.jp



ブックスタンド

お気に入りの本が、いつも手に取れる、ブックスタンド。
3段の本棚下段にランドセルが入ります。
※ 写真中、ブックスタンド以外のものは、商品に含まれません。
※ご注意 無垢材を使用します。節材が含まれます。反りや割れが発生する場合がございます。

商品仕様

樹種: 杉材
完成寸法 (cm)
約: 幅550 × 奥行300 × 高さ950

納期・価格等

納期: 約2週間(個数が多い場合要相談)
13,000円
(税・送料別途)

問い合わせ

手づくり木工房 『春と木の風』
〒518-0103 三重県伊賀市沖20番2号 電話: 090-2351-9545
Email: koubou.harutokinokaze@gmail.com Facebook 春と木の風





木馬

2人乗りが出来る木馬
色は白色と茶色
おじいさんとお孫さんと一緒に乗れる、大きな木馬
※無垢材を使用しますので、曲がり、割れが発生する場合があります

商品仕様

樹種: 桧材
完成寸法 (cm)
約: 幅100 × 奥行34 × 高さ64

納期・価格等

納期: 約1か月
(受注生産)
30,000円
(税・送料別途)

問い合わせ

手づくり木工房 『春と木の風』
〒518-0103 三重県伊賀市沖20番2号 電話: 090-2351-9545
Email: koubou.harutokinokaze@gmail.com Facebook 春と木の風



ヒノキ丸棒材による仮設構築物

巨大工作物～簡易構築物

小径円柱加工したヒノキ材φ5cmを短管足場のクランプを利用して、大きな仮設構築物を構築。様々な用途に対処可能。この工法であれば、大きな構築物を、現場で数日間で設置可能と考えられます。(敷地整備等がある場合は、加算)※構造計算等が必要と考えられます。

商品仕様

樹種: ヒノキ
寸法: 丸棒φ5cm × 3m
処理: ペーパー仕上げ

※ヒノキ丸棒材をクランプ金具で簡単に緊結できます。カバーを付けると手の触れる部分の安全性とデザインアクセントを確保。(使用した丸棒は、状態により、再利用及び買い戻しが検討できます)

納期・価格等

在庫製作等のスケジュールがあります。事前に概算数量わかればご対応いたします。
納期: 設計等(1ヶ月程度)/材料準備及加工(1-2ヶ月)/組立(10日)
価格: 丸棒φ5cm × 3m材 @1,000円
※構造計算費 金具 組立加工費 運搬費 等必要

問い合わせ先

〒519-3405 北牟婁郡紀北町船津2655 森林組合おわせ
電話: 0597-35-0877 FAX: 0597-35-0890
E-mail: mono_owase@owase.or.jp



展示棚



金沢: 簡易舞台



ヒノキ丸棒材による仮設構築物

アート壁画用自立枠/景観用 フェンス等

小径円柱加工したヒノキ材φ5cmを短管足場のクランプを利用して、大きな仮設構築物を構築。様々な用途に対処可能。この工法であれば、大きな構築物を、現場で数日間設置可能と考えられます。(敷地整備等がある場合は、加算)

商品仕様

樹種: ヒノキ
寸法: 丸棒φ5cm×3m
処理: ペーパー仕上げ

※ヒノキ丸棒材をクランプ金具で簡単に緊結できます。カバーを付けると手の触れる部分の安全性とデザインアクセントを確保。(使用した丸棒は、状態により、再利用及び買い戻しが検討できます)

納期・価格等

在庫製作等のスケジュールがあります。事前に概算数量わかればご対応いたします。
納期: 納期: 2週間(在庫商品対応分)
定価: 丸棒材1,000円/3m材 ※金具・組立等 別途

問い合わせ先

〒519-3405 北牟婁郡紀北町船津2655 森林組合おわせ
電話: 0597-35-0877 FAX: 0597-35-0890
E-mail: mono_owase@owase.or.jp



横浜港:トリエンナーレにて



進入ガード製作



【ワークショップ】コロコロカー

尾鷲ヒノキでつくること、かんじること、たのしむこと
金づちや接着剤をつかって自分の想像力と手でつくった経験は大きな力となります。
小さなお子さまから大人まで様々な年代に合わせた木工体験メニューを通して、森や木に興味を持ち土地を知るきっかけ作りのお手伝いをしています。

商品仕様

樹種: 尾鷲ヒノキ(FSC認証材)
入り数: 1個
仕上げ: 白木

納期・価格等

納期: 講師の御用命はお問合せ下さい。
価格: 500円(税込) 別途講師料+移動費が加算されます。

問い合わせ先

【えびすや】
〒519-3637 尾鷲市光ヶ丘14-18
電話: 0597-23-0009 FAX: 0597-22-1591
HP: <https://www.ebisuya-hinoki.com/>





【ワークショップ】B玉めいろ

尾鷲ヒノキでつくること、かんじること、たのしむこと
金づちや接着剤をつかって自分の想像力と手をつくった経験は大きな力となります。

小さなお子さまから大人まで様々な年代に合わせた木工体験メニューを通して、森や木に興味を持ち土地を知るきっかけ作りのお手伝いをしています。

商品仕様

樹種: 尾鷲ヒノキ(FSC認証材)
入り数: 1個
仕上げ: 白木

納期・価格等

納期: 講師の御用命はお問合せ下さい。
価格: 1,000円(税込) 別途講師料+移動費が加算されます。

問い合わせ先

【えびすや】
〒519-3637 尾鷲市光ヶ丘14-18
電話: 0597-23-0009 FAX: 0597-22-1591
HP: <https://www.ebisuya-hinoki.com/>



【ワークショップ】組立キット

尾鷲ヒノキでつくること、かんじること、たのしむこと
金づちや接着剤をつかって自分の想像力と手をつくった経験は大きな力となります。

小さなお子さまから大人まで様々な年代に合わせた木工体験メニューを通して、森や木に興味を持ち土地を知るきっかけ作りのお手伝いをしています。

商品仕様

樹種: 尾鷲ヒノキ(FSC認証材)
入り数: 1個
仕上げ: 白木

納期・価格等

納期: 講師の御用命はお問合せ下さい。
価格: 1,000円(税込) 別途講師料+移動費が加算されます。

問い合わせ先

【えびすや】
〒519-3637 尾鷲市光ヶ丘14-18
電話: 0597-23-0009 FAX: 0597-22-1591
HP: <https://www.ebisuya-hinoki.com/>





Myサウナ

MYサウナに関する詳しい内容を動画でご紹介しています。

スマートフォンからQRコード検索又はURLにて検索してください。

<https://youtu.be/YNh5hrR50o0>



商品仕様

組立移動式プライベートサウナ。
檜の香りに包まれ癒される自分だけの安らぎ空間となるサウナ。
幅 2m 奥行 1.2m 高さ 2m

納期・価格等

納期: 1か月
価格: ¥55万円:サウナ本体+ストーブ共 (送料、組立費、税別)

問い合わせ先

有限会社 扇光
三重県伊勢市西豊浜町1433
☎0596-37-2535



かめさんルーム

かめさんルームは、もしもの時の安心の為に「防災シェルター」です。お子様自身が「もしもの時は”かめさんルーム”に入ろう」を合言葉に身を守る大切さに気づいていただける事と天然木材の檜で作成されている本体からの香りで精神安定効果も期待できます。また、壁面に取り付けた「ボルタリング」により成長過程にある子供たちのバランス感覚・体力・集中力を養える、日常から使用できる「フェーズフリー」の商品です。

商品仕様

本体: 三重県産檜集成材
商品サイズ 幅: 1.99m 奥行: 1.19m 高さ: 1.38m
商品重さ: 約350kg
●組立て置くだけの簡単設置
●連結式で増設可能

納期・価格等

納期: 1か月 価格 ¥60万円(送料、組立費、税別)

問い合わせ先

有限会社 扇光
三重県伊勢市西豊浜町1433
☎0596-37-25





QRコードを読み取り、
アンケートに
ご協力ください♪



※本カタログは、三重県産材を使用したすべての製品を掲載したものではありません。
※本カタログへの掲載商品について、県が品質等を保証するものではありません。
※価格等の掲載情報については、冊子作成時点のものであり、変更される可能性があります。
※掲載商品へのお問い合わせについては、各ページの問い合わせ先までお願いします。

みえの木と暮らす木製品カタログ（令和6年3月発行）

三重県農林水産部 森林・林業経営課
〒514-8570 三重県津市広明町13番地
TEL：059-224-2565 FAX：059-224-2070