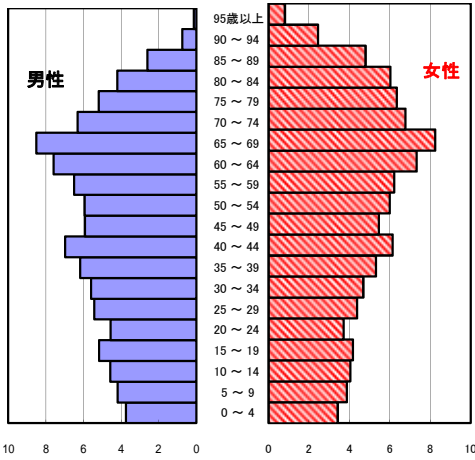


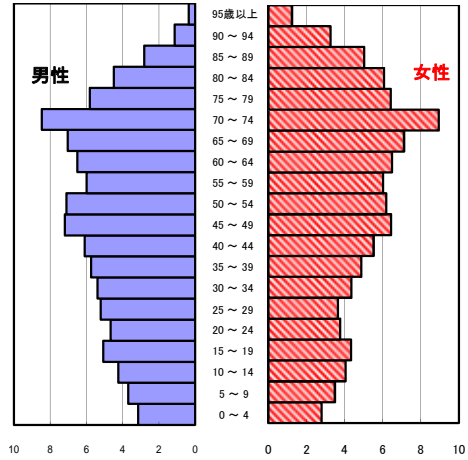
# 伊賀市の現状

## 1 人口の状況

人口ピラミッド比較  
平成27年(2015年)



令和4年(2022年)



令和4年 単位:人

	計	男性	女性
人口数	83,817	40,987	42,830
65歳以上人口	28,621	12,320	16,301
(構成比 %)	34.1 [30.7]	30.1 [27.5]	38.1 [33.7]
世帯数	40,336	[807,206]	
一世帯人数	2.08	[2.11]	

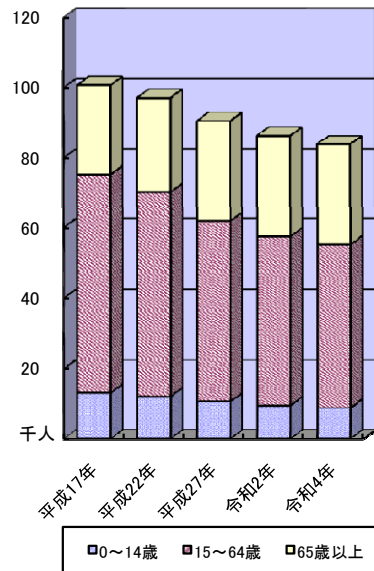
[ ]内は三重県  
人口数:年齢不詳を除く

人口動態(令和4年)確定数 単位:人

	計	男性	女性
出生数	441	226	215
死亡数	1,360	624	736
出生率(人口千対)	5.26	[6.16]	
死亡率(人口千対)	16.23	[13.71]	

[ ]内は三重県

### 3区分別人口の推移



3区分別人口の推移 単位:人

	平成22年 (2010年)	平成27年 (2015年)	令和2年 (2020年)	令和4年 (2022年)
0~14歳	12,164	10,763	9,603	8,944
15~64歳	58,146	51,131	47,834	46,252
65歳以上	26,733	28,668	28,933	28,621

## 2 死亡の状況

年齢調整死亡率 人口10万対

死因	男性	女性
悪性新生物	396.6 [381.0]	186.8 [184.2]
心疾患	216.3 [198.5]	125.3 [118.5]
脳血管疾患	88.0 [92.6]	54.9 [60.4]
交通事故	5.5 [6.7]	3.1 [2.8]
肝疾患	11.7 [15.9]	6.1 [6.8]
糖尿病	12.2 [14.7]	6.9 [7.8]
高血圧	9.8 [7.7]	8.0 [6.6]

直近5年の累計(年齢調整は平成27年モデル人口を使用)  
[ ]内は三重県

40歳~64歳における生活習慣病死亡率

人口10万対

	計	男性	女性
伊賀市	159.1	208.8	108.6
三重県	154.3	194.4	114.2

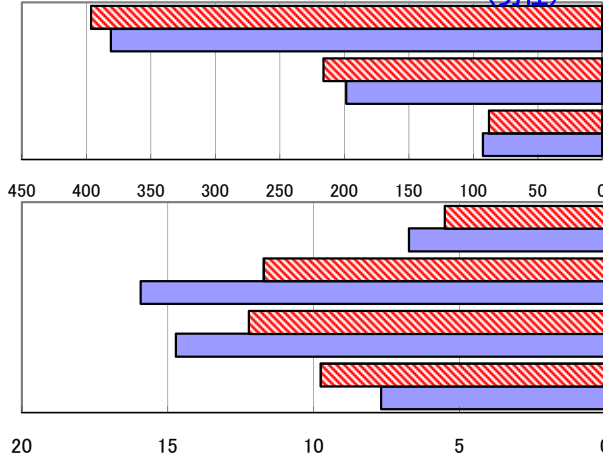
直近5年の累計

自殺者数

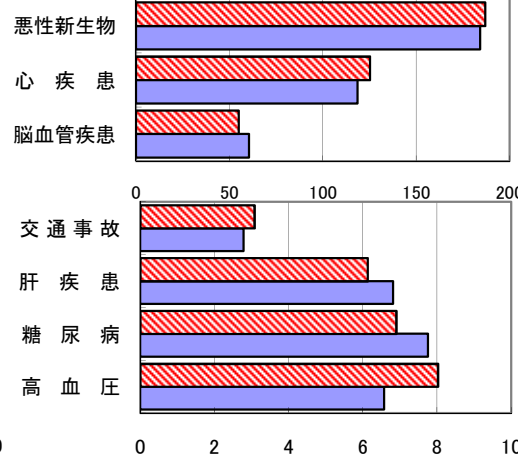
	計	男性	女性
伊賀市	55	35	20
人口10万対	12.6	16.4	8.9
三重県	1,388	925	463
人口10万対	15.7	21.4	10.2

直近5年の累計

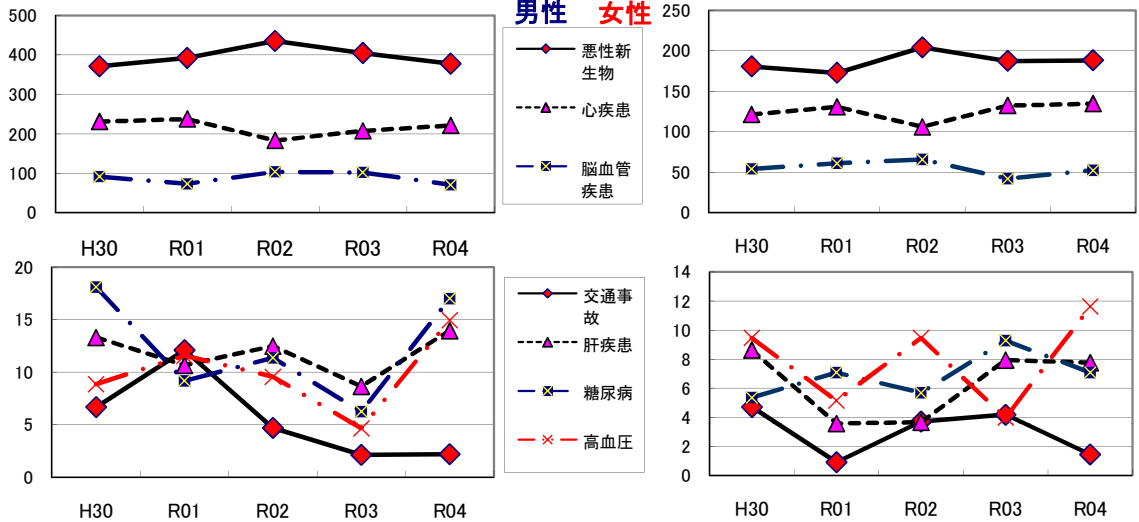
年齢調整死亡率(直近5年間の累計) (男性)



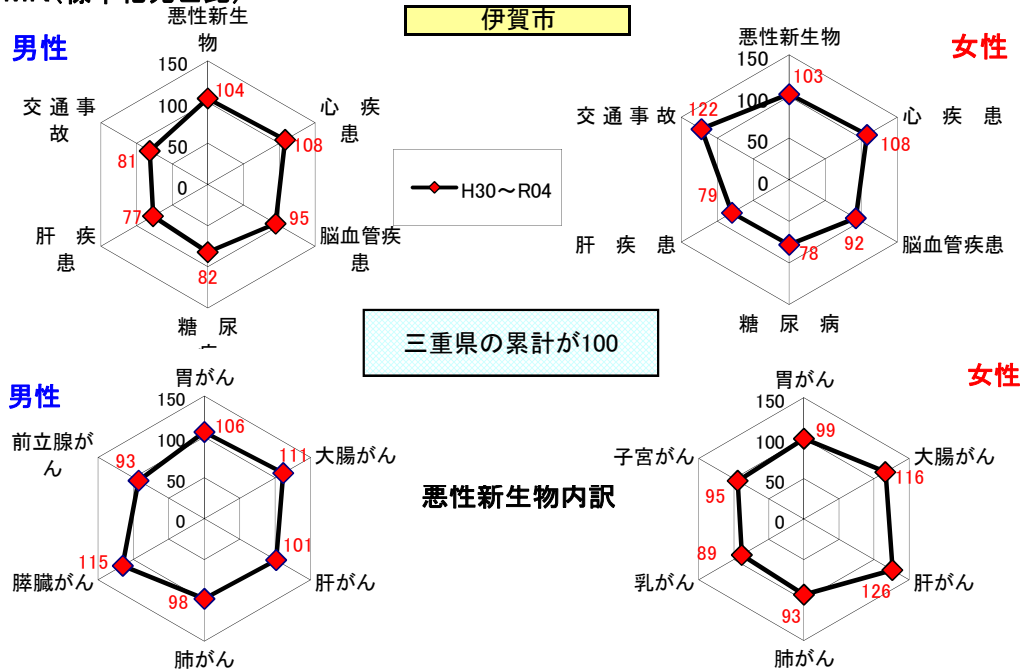
伊賀市 三重県 (女性)



年齢調整死亡率の年次推移



SMR(標準化死亡比)



出展: みえDataBox「人口・世帯の動き」(対象年10月1日現在)  
 厚生労働省「人口動態調査交付データ」  
 総務省「住民基本台帳に基づく人口、人口動態及び世帯数」(対象年1月1日)

注: SMRに使用した人口及び死亡数は当該年を含む5年間の合計

一世帯人数 =  $\frac{\text{みえDataBox「人口・世帯の動き」の人口}}{\text{総務省「住民基本台帳に基づく人口、人口動態及び世帯数」の世帯数}}$