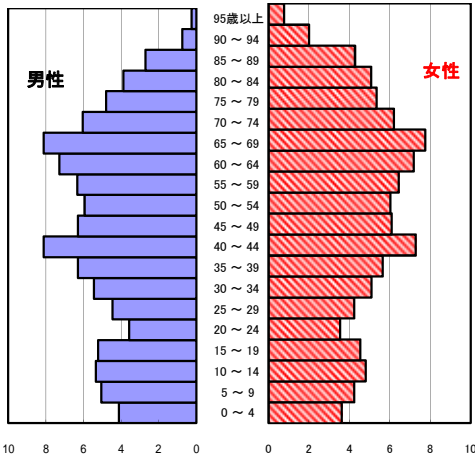


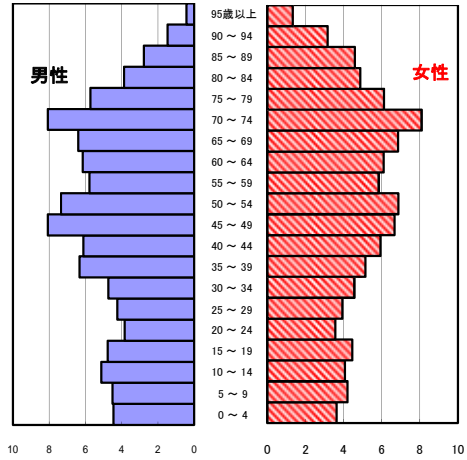
# 明和町の現状

## 1 人口の状況

人口ピラミッド比較  
平成27年(2015年)



令和4年(2022年)



令和4年 単位:人

	計	男性	女性
人口数	22,201	10,521	11,680
65歳以上人口	7,107	3,016	4,091
(構成比 %)	32.0 [30.7]	28.7 [27.5]	35.0 [33.7]
世帯数	9,371	[807,206]	
一世帯人数	2.37	[2.11]	

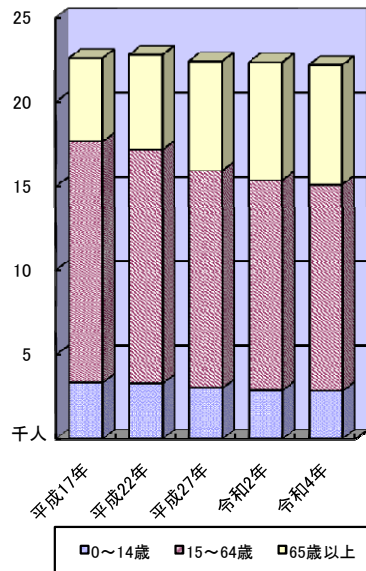
[ ]内は三重県  
人口数:年齢不詳を除く

人口動態(令和4年)確定数 単位:人

	計	男性	女性
出生数	144	65	79
死亡数	295	168	127
出生率(人口千対)	6.49	[6.16]	
死亡率(人口千対)	13.29	[13.71]	

[ ]内は三重県

3区分別人口の推移



3区分別人口の推移 単位:人

	平成22年 (2010年)	平成27年 (2015年)	令和2年 (2020年)	令和4年 (2022年)
0~14歳	3,307	3,036	2,906	2,868
15~64歳	13,829	12,880	12,450	12,226
65歳以上	5,668	6,518	7,009	7,107

## 2 死亡の状況

年齢調整死亡率 人口10万対

死因	男性	女性
悪性新生物	363.6 [381.0]	155.3 [184.2]
心疾患	209.9 [198.5]	82.9 [118.5]
脳血管疾患	87.1 [92.6]	51.1 [60.4]
交通事故	6.7 [6.7]	2.9 [2.8]
肝疾患	14.3 [15.9]	2.9 [6.8]
糖尿病	6.4 [14.7]	3.2 [7.8]
高血圧	3.6 [7.7]	3.7 [6.6]

直近5年の累計(年齢調整は平成27年モデル人口を使用)  
[ ]内は三重県

40歳~64歳における生活習慣病死亡率

	計	男性	女性
明和町	126.7	191.9	64.6
三重県	154.3	194.4	114.2

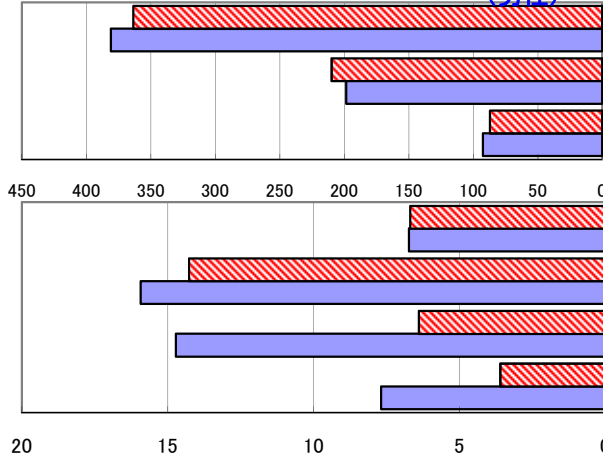
直近5年の累計

自殺者数

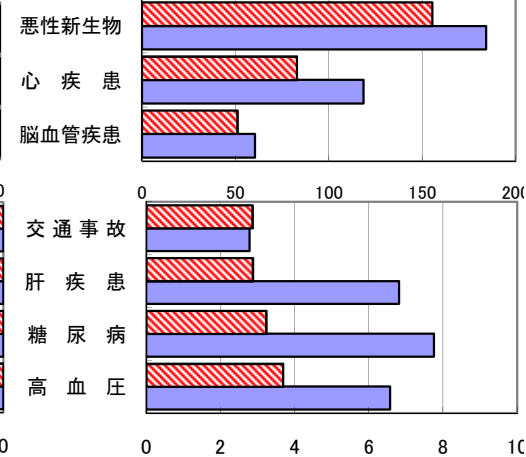
	計	男性	女性
明和町	30	19	11
人口10万対	26.7	35.6	18.7
三重県	1,388	925	463
人口10万対	15.7	21.4	10.2

直近5年の累計

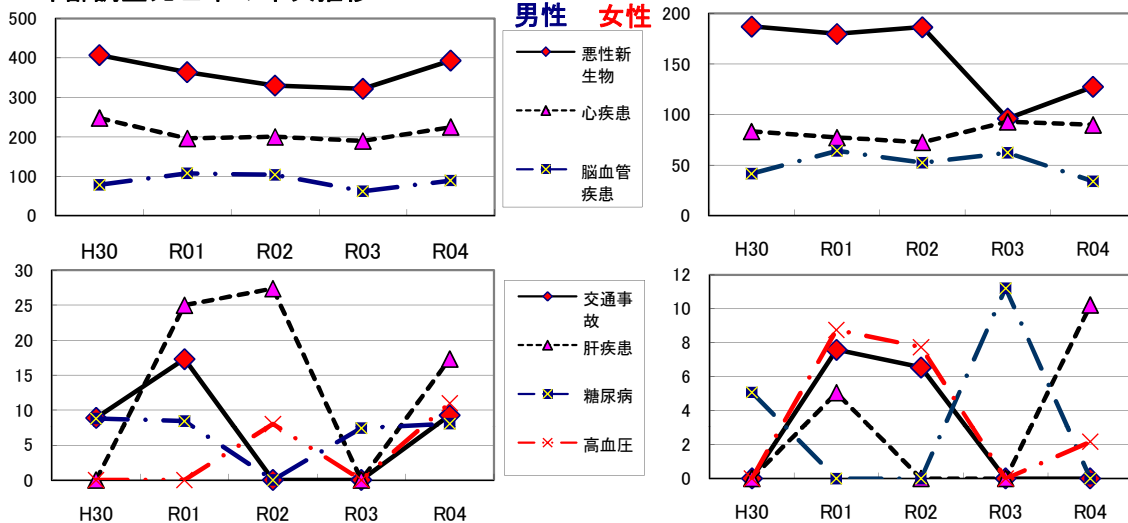
年齢調整死亡率(直近5年間の累計) (男性)



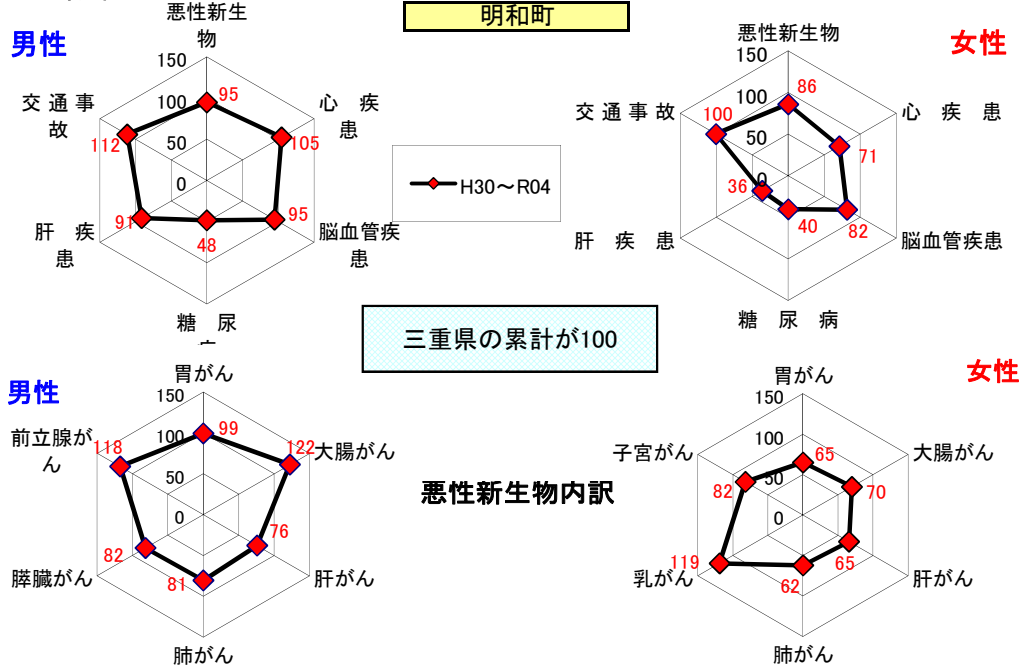
年齢調整死亡率(直近5年間の累計) (女性)



年齢調整死亡率の年次推移



SMR(標準化死亡比)



出展: みえDataBox「人口・世帯の動き」(対象年10月1日現在)  
 厚生労働省「人口動態調査交付データ」  
 総務省「住民基本台帳に基づく人口、人口動態及び世帯数」(対象年1月1日)

注: SMRに使用した人口及び死亡数は当該年を含む5年間の合計

一世帯人数 =  $\frac{\text{みえDataBox「人口・世帯の動き」の人口}}{\text{総務省「住民基本台帳に基づく人口、人口動態及び世帯数」の世帯数}}$