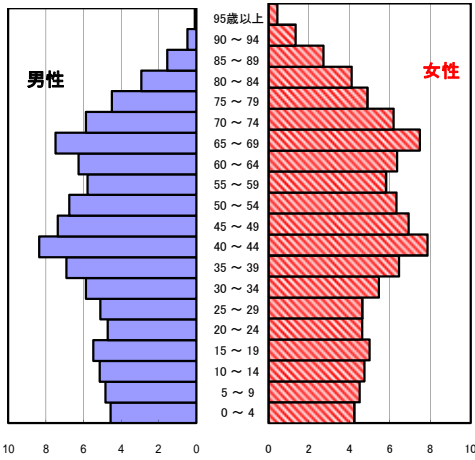


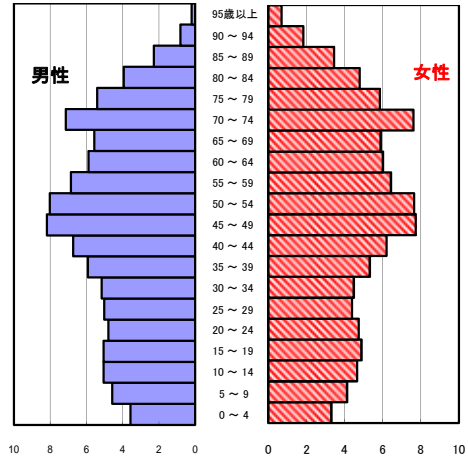
# 桑名市の現状

## 1 人口の状況

人口ピラミッド比較  
平成27年(2015年)



令和4年(2022年)



令和4年 単位:人

	計	男性	女性
人口数	134,581	65,808	68,773
65歳以上人口	37,344	16,635	20,709
(構成比 %)	27.7 [30.7]	25.3 [27.5]	30.1 [33.7]
世帯数	60,278	[807,206]	
一世帯人数	2.23	[2.11]	

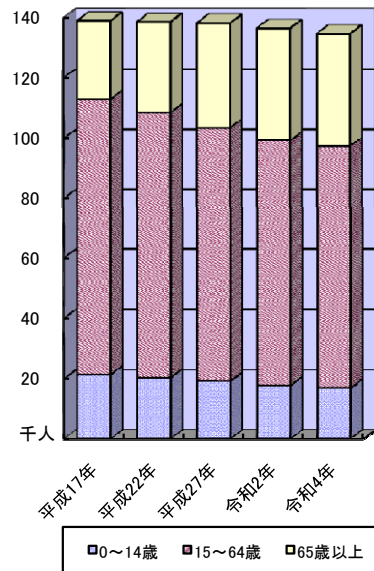
[ ]内は三重県  
人口数:年齢不詳を除く

人口動態(令和4年)確定数 単位:人

	計	男性	女性
出生数	852	423	429
死亡数	1,552	770	782
出生率(人口千対)	6.33	[6.16]	
死亡率(人口千対)	11.53	[13.71]	

[ ]内は三重県

### 3区分別人口の推移



3区分別人口の推移 単位:人

	平成22年 (2010年)	平成27年 (2015年)	令和2年 (2020年)	令和4年 (2022年)
0~14歳	20,392	19,309	17,826	16,980
15~64歳	88,084	84,198	81,466	80,257
65歳以上	29,981	34,590	37,083	37,344

## 2 死亡の状況

年齢調整死亡率 人口10万対

死因	男性	女性
悪性新生物	390.3 [381.0]	190.2 [184.2]
心疾患	168.1 [198.5]	101.1 [118.5]
脳血管疾患	85.5 [92.6]	49.3 [60.4]
交通事故	6.0 [6.7]	1.9 [2.8]
肝疾患	19.5 [15.9]	8.1 [6.8]
糖尿病	11.3 [14.7]	6.4 [7.8]
高血圧	5.6 [7.7]	6.6 [6.6]

直近5年の累計(年齢調整は平成27年モデル人口を使用)  
[ ]内は三重県

40歳~64歳における生活習慣病死亡率

人口10万対

	計	男性	女性
桑名市	136.1	177.5	94.7
三重県	154.3	194.4	114.2

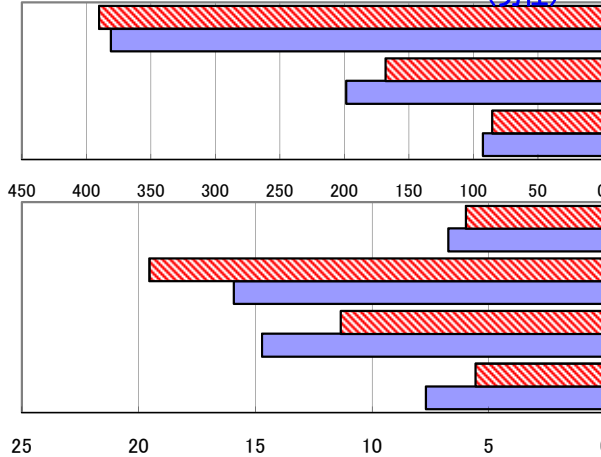
直近5年の累計

自殺者数

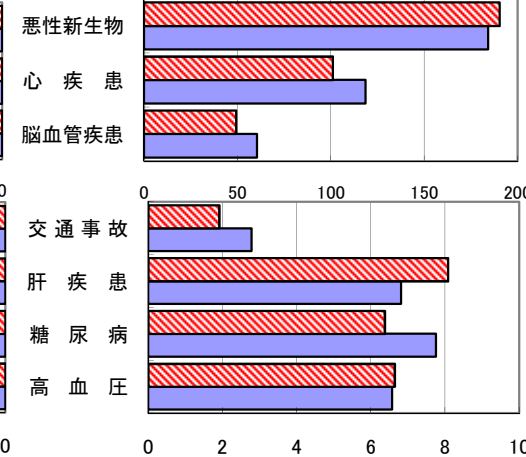
	計	男性	女性
桑名市	110	69	41
人口10万対	15.9	20.3	11.6
三重県	1,388	925	463
人口10万対	15.7	21.4	10.2

直近5年の累計

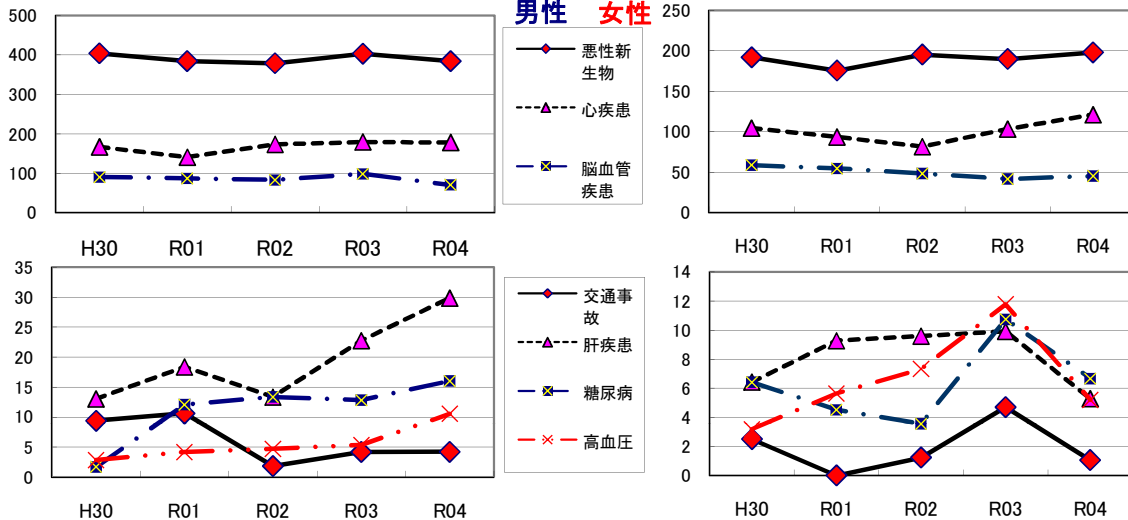
年齢調整死亡率(直近5年間の累計) (男性)



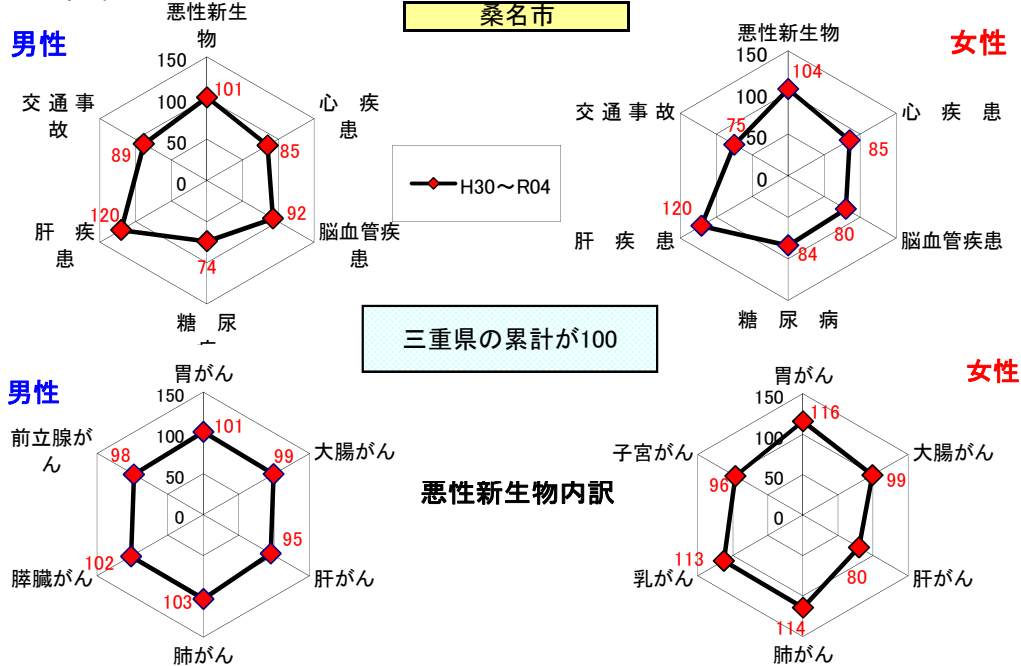
年齢調整死亡率(直近5年間の累計) (女性)



年齢調整死亡率の年次推移



SMR(標準化死亡比)



出展: みえDataBox「人口・世帯の動き」(対象年10月1日現在)  
 厚生労働省「人口動態調査交付データ」  
 総務省「住民基本台帳に基づく人口、人口動態及び世帯数」(対象年1月1日)

注: SMRに使用した人口及び死亡数は当該年を含む5年間の合計

$$\text{一世帯人数} = \frac{\text{みえDataBox「人口・世帯の動き」の人口}}{\text{総務省「住民基本台帳に基づく人口、人口動態及び世帯数」の世帯数}}$$