

# 松阪保健所の現状

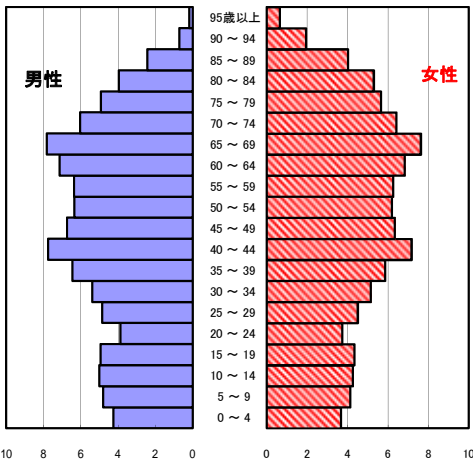
(管内: 松阪市、多気町、明和町、大台町)

## 1 人口の状況

人口ピラミッド比較

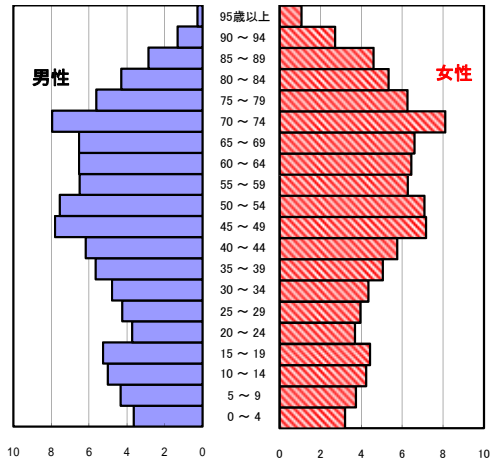
平成27年(2015年)

単位: %



令和4年(2022年)

単位: %



令和4年

単位: 人

	計	男性	女性
人口数	198,858	94,944	103,914
65歳以上人口	63,423	27,385	36,038
(構成比 %)	31.9 [30.7]	28.8 [27.5]	34.7 [33.7]
世帯数	93,405	[807,206]	
一世帯人数	2.13	[2.11]	

[ ]内は三重県

人口数: 年齢不詳を除く

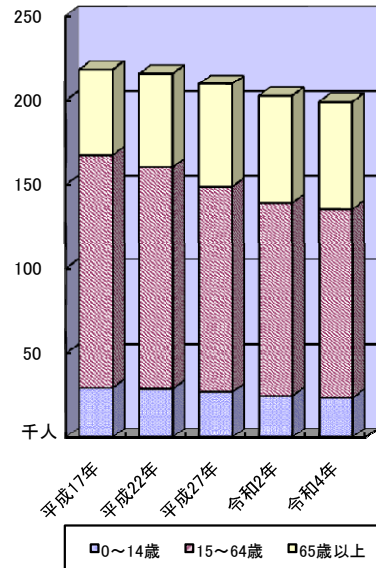
人口動態(令和4年)確定数

単位: 人

	計	男性	女性
出生数	1,191	597	594
死亡数	2,925	1,507	1,418
出生率(人口千対)	5.99	[6.16]	
死亡率(人口千対)	14.71	[13.71]	

[ ]内は三重県

3区分別人口の推移



3区分別人口の推移

単位: 人

	平成22年 (2010年)	平成27年 (2015年)	令和2年 (2020年)	令和4年 (2022年)
0~14歳	29,161	27,313	25,094	23,911
15~64歳	131,358	121,599	114,111	111,524
65歳以上	55,299	60,683	63,397	63,423

## 2 死亡の状況

年齢調整死亡率

人口10万対

死因	男性	女性
悪性新生物	363.3 [381.0]	174.1 [184.2]
心疾患	204.6 [198.5]	119.2 [118.5]
脳血管疾患	84.6 [92.6]	54.1 [60.4]
交通事故	9.1 [6.7]	3.4 [2.8]
肝疾患	12.9 [15.9]	6.8 [6.8]
糖尿病	10.7 [14.7]	6.4 [7.8]
高血圧	5.8 [7.7]	4.9 [6.6]

直近5年の累計(年齢調整は平成27年モデル人口を使用)

[ ]内は三重県

40歳~64歳における生活習慣病死亡率

人口10万対

	計	男性	女性
松阪地域	151.3	188.4	115.5
三重県	154.3	194.4	114.2

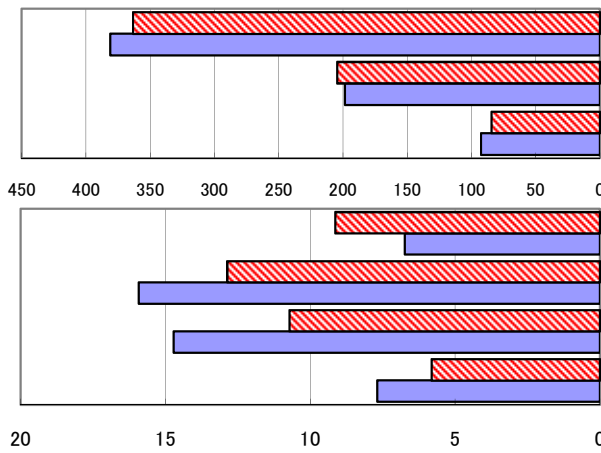
直近5年の累計

自殺者数

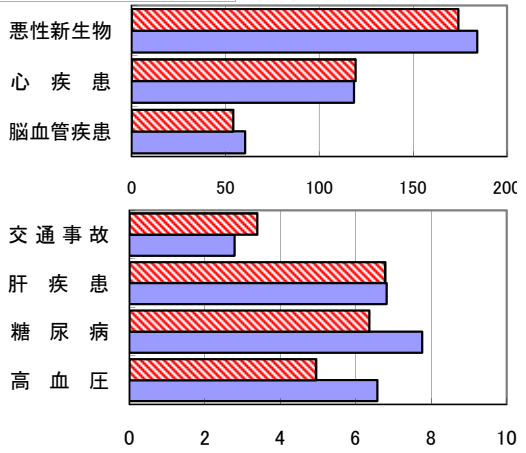
	計	男性	女性
松阪地域	190	131	59
人口10万対	18.6	26.8	11.1
三重県	1,388	925	463
人口10万対	15.7	21.4	10.2

直近5年の累計

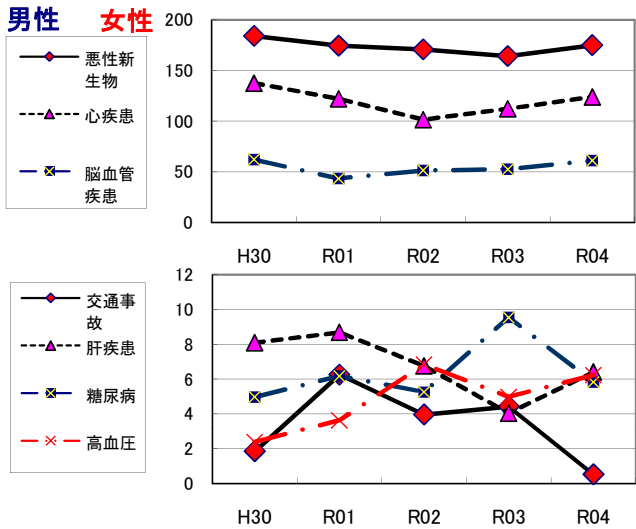
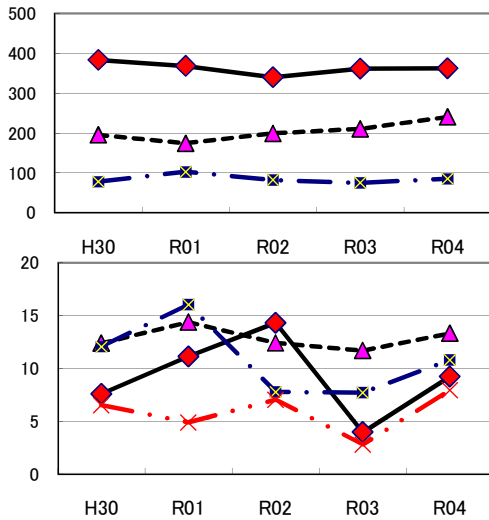
年齢調整死亡率(直近5年間の累計) (男性)



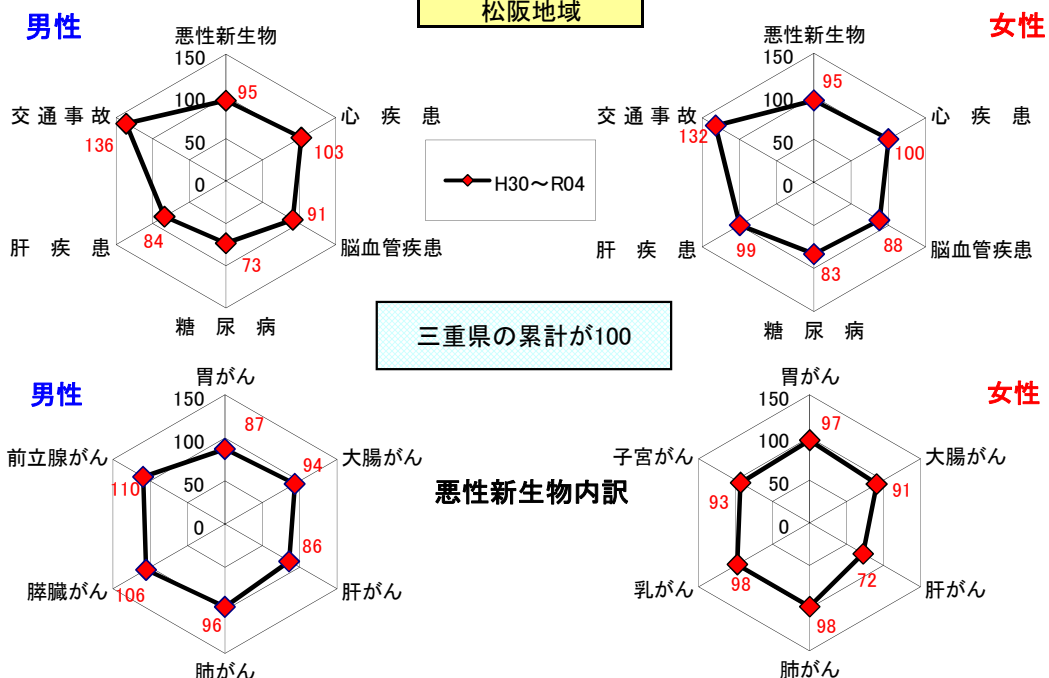
(女性)



年齢調整死亡率の年次推移



SMR(標準化死亡比)



出展: みえDataBox「人口・世帯の動き」(対象年10月1日現在)

厚生労働省「人口動態調査交付データ」

総務省「住民基本台帳に基づく人口、人口動態及び世帯数」(対象年1月1日)

注: SMRに使用した人口及び死亡数は当該年を含む5年間の合計

$$\text{世帯人数} = \frac{\text{みえDataBox「人口・世帯の動き」の人口}}{\text{総務省「住民基本台帳に基づく人口、人口動態及び世帯数」の世帯数}}$$