

令和4年度

三重県立病院概要

三重県病院事業庁

令和4年度三重県立病院概要

目次

I 県立病院の概要

1 概要等

- (1) 県立病院の概要・・・・・・・・・・・・・・・・・・・・・・・・・・ 1
- (2) 県立病院の沿革・・・・・・・・・・・・・・・・・・・・・・・・・・ 2
- (3) 県立病院の占める位置・・・・・・・・・・・・・・・・・・・・・・ 3

II 令和4年度の取組状況

1 概況

- 概況・・・・・・・・・・・・・・・・・・・・・・・・・・・・・・・・・・ 5

2 職員の状況

- 現在員数・・・・・・・・・・・・・・・・・・・・・・・・・・・・・・・・・・ 6

3 患者の状況

- (1) 年度別患者数・・・・・・・・・・・・・・・・・・・・・・・・・・ 7
- (2) 診療科別延入院患者数・・・・・・・・・・・・・・・・・・・・・・ 9
- (3) 診療科別外来患者数・・・・・・・・・・・・・・・・・・・・・・ 10

4 経理の状況

- (1) 経営収支の状況・・・・・・・・・・・・・・・・・・・・・・・・・・ 11
- (2) 収益的収支の推移・・・・・・・・・・・・・・・・・・・・・・・・・・ 12
- (3) 資本的収支の状況・・・・・・・・・・・・・・・・・・・・・・ 15
- (4) 一般会計繰入金の状況・・・・・・・・・・・・・・・・・・・・・・ 16

5 経営分析

- (1) 経営分析・・・・・・・・・・・・・・・・・・・・・・・・・・・・・・ 17
- (2) 年度別・病院別経営指標・・・・・・・・・・・・・・・・・・・・・・ 20

6 その他

- 主要な民間委託の状況・・・・・・・・・・・・・・・・・・・・・・ 21

I 県立病院の概要

1 概要等

(1) 県立病院の概要

R 5 . 4 . 1 現在

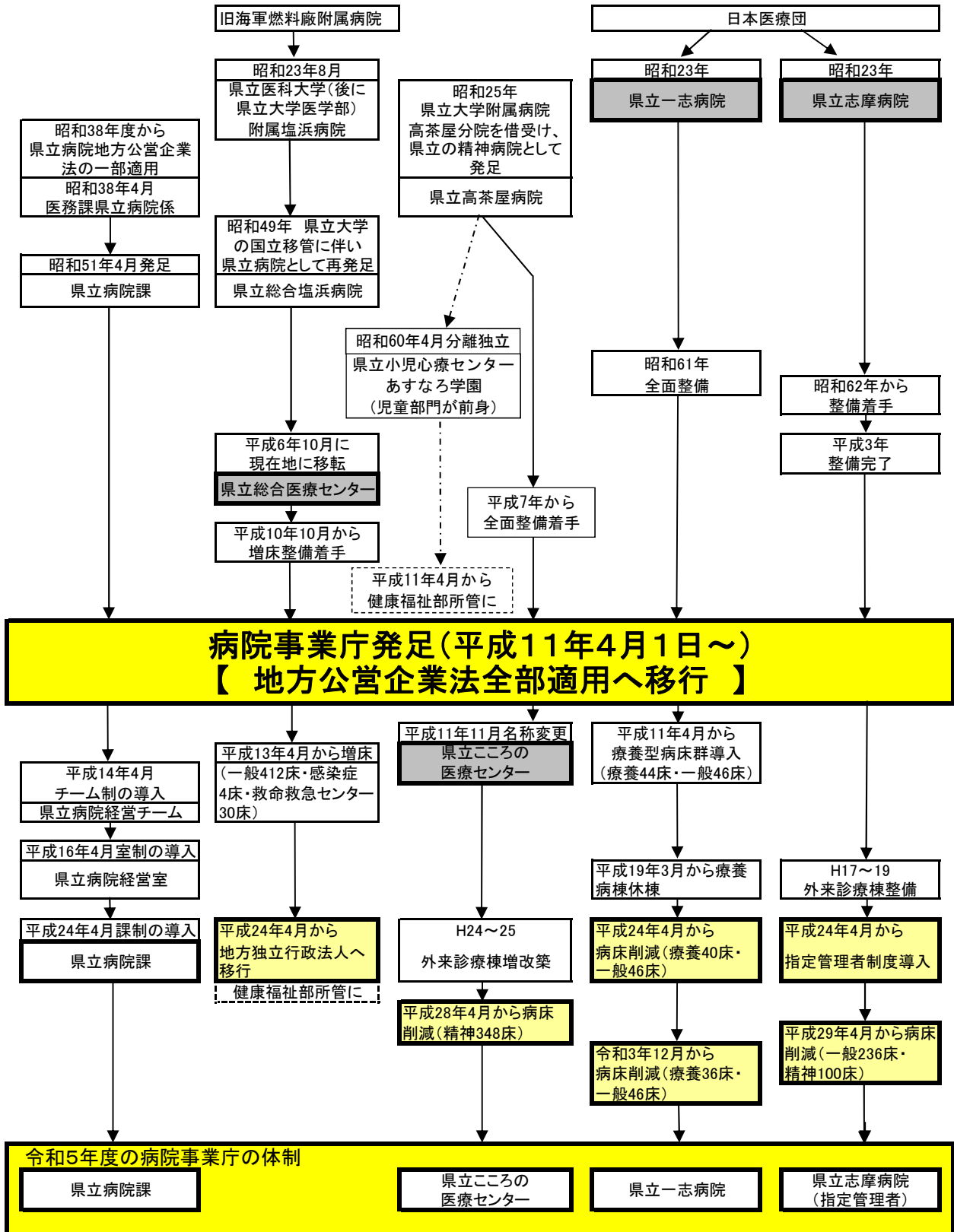
名称	こころの医療センター※2	一志病院	志摩病院※3
所在地	〒514-0818 津市城山1丁目12番1号 Tel 059-235-2125 Fax 059-235-2135	〒515-3133 津市白山町南家城616 Tel 059-262-0600 Fax 059-262-3264	〒517-0595 志摩市阿児町鶴方1257 Tel 0599-43-0501 Fax 0599-43-2507
開設年月日	昭和25年3月25日	昭和23年11月1日	昭和23年11月1日
診療科目 ※1	精・内・脳内・歯	内・外・(小)・(産婦)・(整)・眼・(耳)・ (放)	内・循・外・脳外・小・産婦・整・皮・ 泌・眼・耳・精・脳内・放・漢方内科・ 漢方皮膚科
入院基本料 施設基準	精神病棟 15:1入院基本料 精神科救急急性期医療入院料 精神科急性期治療病棟入院料1 認知症治療病棟入院料1 看護補助加算 看護配置加算 精神科応急入院施設管理加算 診療録管理体制加算2 摂食障害入院医療管理加算 依存症入院医療管理加算 臨床研修病院入院診療加算 医療安全対策加算1 感染対策向上加算1 精神科救急搬送患者地域連携 紹介加算 精神科急性期医師配置加算 看護職員夜間配置加算 精神科地域移行実施加算 救急医療管理加算 こころの連携指導料(Ⅱ) 療養生活継続支援加算	一般病棟 急性期一般入院基本料4 救急医療管理加算 診療録管理体制加算2 重症者等療養環境特別加算 医療安全対策加算2 感染対策向上加算3 データ提出加算2 認知症ケア加算2 せん妄ハイリスク患者ケア加算 看護職員処遇改善評価料50	一般病棟 急性期一般入院基本料1 地域包括ケア病棟入院料2 臨床研修病院入院診療加算 救急医療管理加算 診療録管理体制加算1 急性期看護補助体制加算 重症者等療養環境特別加算 医療安全対策加算1 感染防止対策加算2 入退院支援加算1 データ提出加算2 患者サポート体制充実加算 医師事務作業補助体制加算 後発医薬品使用体制加算1 精神疾患診療体制加算 認知症ケア加算2 せん妄ハイリスク患者ケア加算
		療養病棟(休止中)	精神病棟 15:1入院基本料 精神療養病棟入院料 精神科地域移行実施加算 精神科身体合併症管理加算 重症者加算
許可病床数	一般	46床	236床
	療養	36床	
	精神	348床	100床
	感染症 救命救急C		
	計	348床	82床
敷地面積	55,079 m ²	14,959 m ²	23,332 m ²
建物面積	20,708 m ²	6,295 m ²	26,609 m ²
病院の ビジョン	県民の皆さんのより良いこころの健康をめざし、精神科疾患があっても地域で安心して暮らせるよう、医療のサービスを提供します。	安心してこの地域で生活し続けられる医療を提供し、全国の医療過疎を解決する病院のモデルになります。	
経営方針	・精神科の医療倫理を遵守し、患者や家族の皆さんの視点に立った良質で満足度の高い医療サービスを提供しながら、健全な病院運営を進めます。 ・政策的医療や専門的医療、災害医療の取組において、県内の精神科医療における中核病院としての役割を担い、県の精神科医療をリードします。	・あらゆるニーズに対応するプライマリ・ケアを実践します。 ・プライマリ・ケアを担う人材を育成します。 ・プライマリ・ケアに関するエビデンスを創出します。 ・県民の皆さんが信頼し、自慢できる病院をめざします。 ・職員の意欲と能力の向上に努めます。 ・継続的な医療の提供のために経営の健全化に取り組みます。	
備考 (病院機能等)	・精神科救急医療システム(支援病院) ・認知症疾患医療センター ・臨床研修病院(協力型) ・精神科応急入院指定病院 ・アルコール依存症治療拠点機関 ・ギャンブル依存症治療拠点機関	・一次救急医療施設 ・難病指定医療機関 ・臨床研修病院(協力型) ・へき地医療拠点病院	・二次救急医療施設 ・災害拠点病院 ・難病医療協力病院 ・臨床研修病院(基幹型) ・へき地医療拠点病院 ・地域医療支援病院

※1 : 診療科目()は休診中

※2 : こころの医療センターは、平成11年11月1日高茶屋病院から名称変更

※3 : 志摩病院は、平成24年4月1日から指定管理者制度導入

(2) 県立病院の沿革



(3) 県立病院の占める位置

図1 三重県地域別医療機関配置図 R5. 4. 1 現在
(精神単科病院及び精神病床を除く)

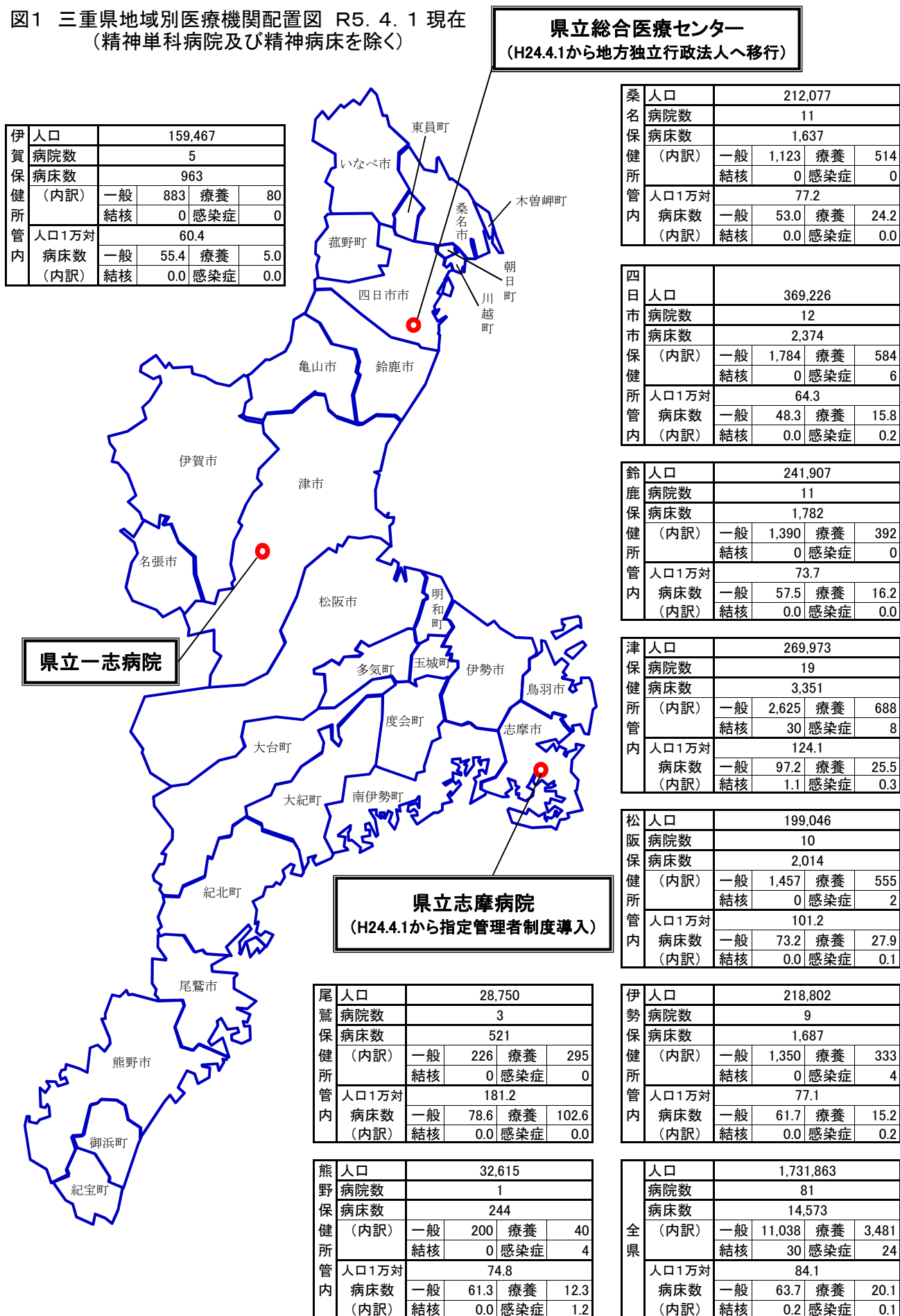
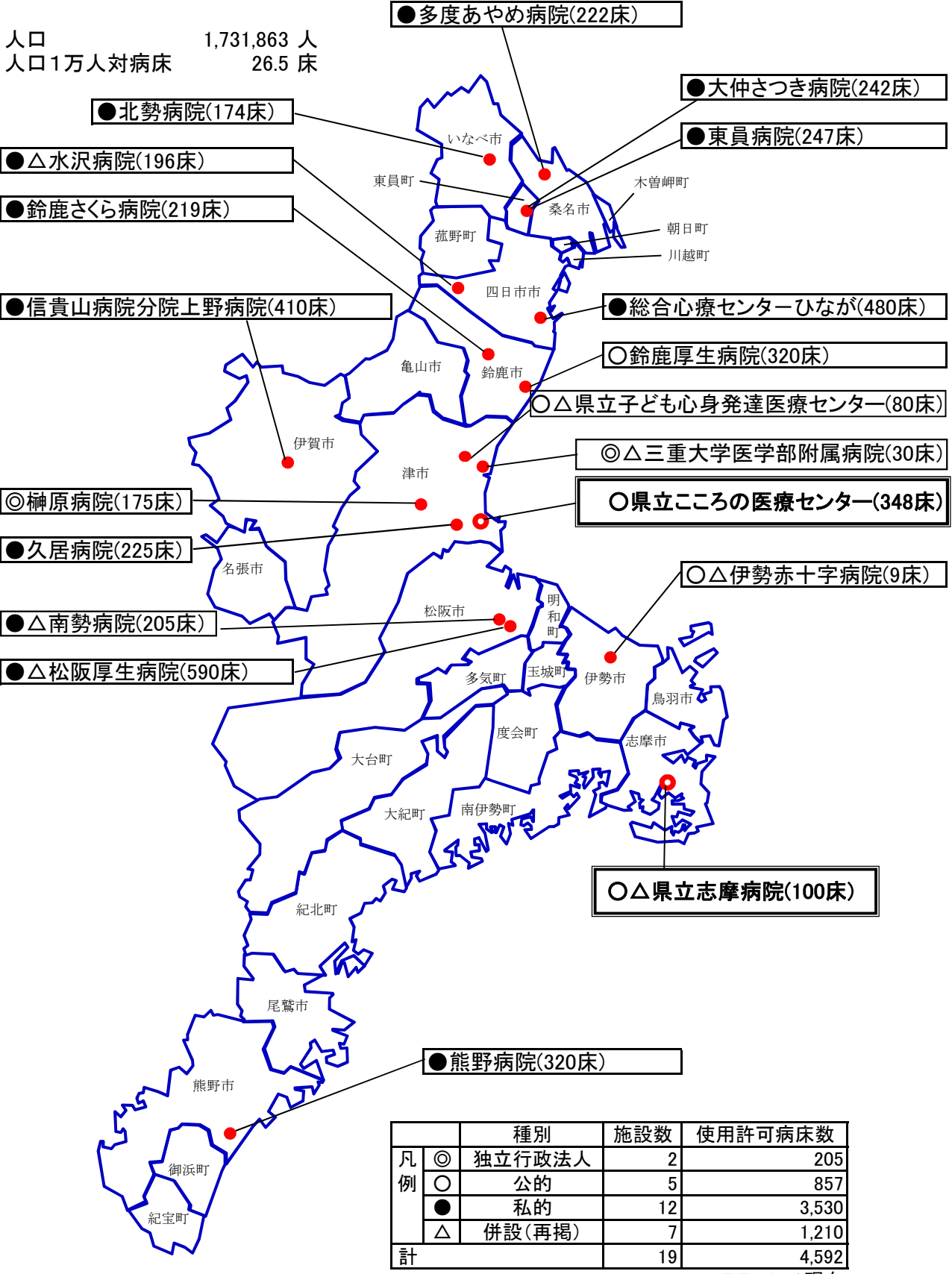


図2 三重県精神科病院配置図



R5. 4. 1現在

II 令和4年度の取組状況

1 概況

三重県病院事業においては、こころの医療センター、一志病院及び指定管理者制度を導入している志摩病院の3病院を管理運営し、県民の皆さんや地域に信頼され、かつ医療従事者にとって魅力ある病院づくりを進めながら、良質で満足度の高い医療サービスを提供しているところです。

令和4年度は、こころの医療センターにおいては、県内の精神科医療の中核病院としての取組など、一志病院においては、総合診療医を中心としたプライマリ・ケアの取組など、それぞれの役割やニーズに応じた病院運営を行うとともに、経営の健全化に取り組みました。志摩病院においては、指定管理者である公益社団法人地域医療振興協会により、診療機能の充実を図りながら、志摩地域の中核病院としての取組を進めました。また、新型コロナウイルス感染症（以下「新型コロナ」）に関しても、感染患者の受入れや臨時応急処置施設等への医療従事者の派遣、ワクチン接種・検査などに関係機関と連携しながら対応しました。

これらの3病院の運営状況については、入院患者数が延べ140,987人（1日平均386.3人）、外来患者数が延べ124,253人（1日平均511.3人）で、前年度に比べ入院患者数は延べ2,287人の減少、外来患者数は延べ6人の増加となりました。

収益については、新型コロナに係る国からの交付金が減少し、医業外収益が減少したことなどから、経常収益は5,777,453,121円となり、前年度に比べ6.1%減少しました。

また、費用については、医業費用において経費等が増加したことなどから、経常費用は5,254,413,800円となり、前年度に比べ1.3%増加しました。

その結果、これらを差引した経常損益は523,039,321円の黒字となりました。

なお、建設改良費については、こころの医療センターにおける診療本館ほかエレベータ改修工事や一志病院における医療情報システム構築、志摩病院における病棟屋上防水・外壁改修工事等により総額685,123,021円を執行しました。

2 職員の状況

現在員数

令和5年4月1日現在
(単位:人)

		県立病院課	こころの 医療センター	一志病院	合計
一 般 職	一般事務職	13	12	6	31
	医療福祉技師	-	10	-	10
	電気技師	1	-	-	1
	医師	3	14	3	20
	薬剤師	-	4	2	6
	管理栄養士	-	1	1	2
	臨床検査技師	-	2	2	4
	診療放射線技師	-	1	2	3
	理学療法士	-	-	3	3
	作業療法士	-	11	-	11
	心理検査技師	-	5	-	5
	助産師	-	-	-	-
	看護師	-	141	31	172
	准看護師	-	1	-	1
技術専門員	-	3	-	3	
合計		17	205	50	272

3 患者の状況

(1) 年度別患者数

病院名	年度	入院				外来	
		延患者数 (人)	1日平均 患者数 (人)	許可病床数 (3月末) (床)	病床利用率 (%)	延患者数 (人)	1日平均 患者数 (人)
こころの 医療センター	H 30	100,216	274.6	348	78.9	53,971	221.2
	R 1	96,746	264.3	348	76.0	51,780	215.8
	R 2	81,329	222.8	348	64.0	43,377	178.5
	R 3	69,299	189.9	348	54.6	45,378	187.5
	R 4	68,292	187.1	348	53.8	45,476	187.1
一志病院	H 30	14,353	39.3	86	45.7	19,364	79.4
	R 1	13,561	37.1	86	43.1	18,966	79.0
	R 2	13,251	36.3	86	42.2	18,093	74.5
	R 3	12,684	34.8	82	40.5	17,214	71.1
	R 4	12,047	33.0	82	40.3	15,977	65.7
【参考】 志摩病院	H 30	72,447	198.5	336	59.1	76,577	313.8
	R 1	71,082	194.2	336	57.8	71,133	296.4
	R 2	63,041	172.7	336	51.4	61,819	254.4
	R 3	61,291	167.9	336	50.0	61,655	254.8
	R 4	60,648	166.2	336	49.5	62,800	258.4
合計	H 30	187,016	512.4	770	66.5	149,912	614.4
	R 1	181,389	495.6	770	64.4	141,879	591.2
	R 2	157,621	431.8	770	56.1	123,289	507.4
	R 3	143,274	392.5	766	51.2	124,247	513.4
	R 4	140,987	386.3	766	50.4	124,253	511.3

(注) 病床利用率は、許可病床数に対する率です。

外来診療日数は下記のとおり。

平成30年度 244日

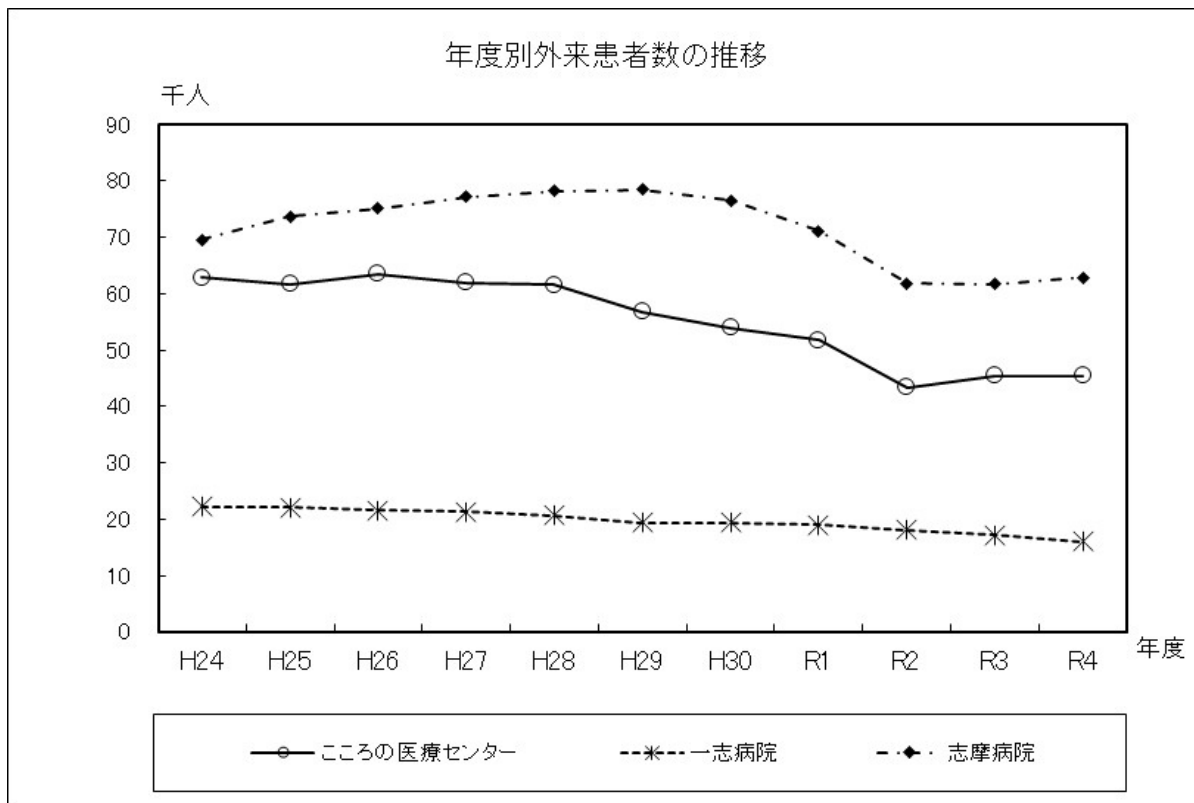
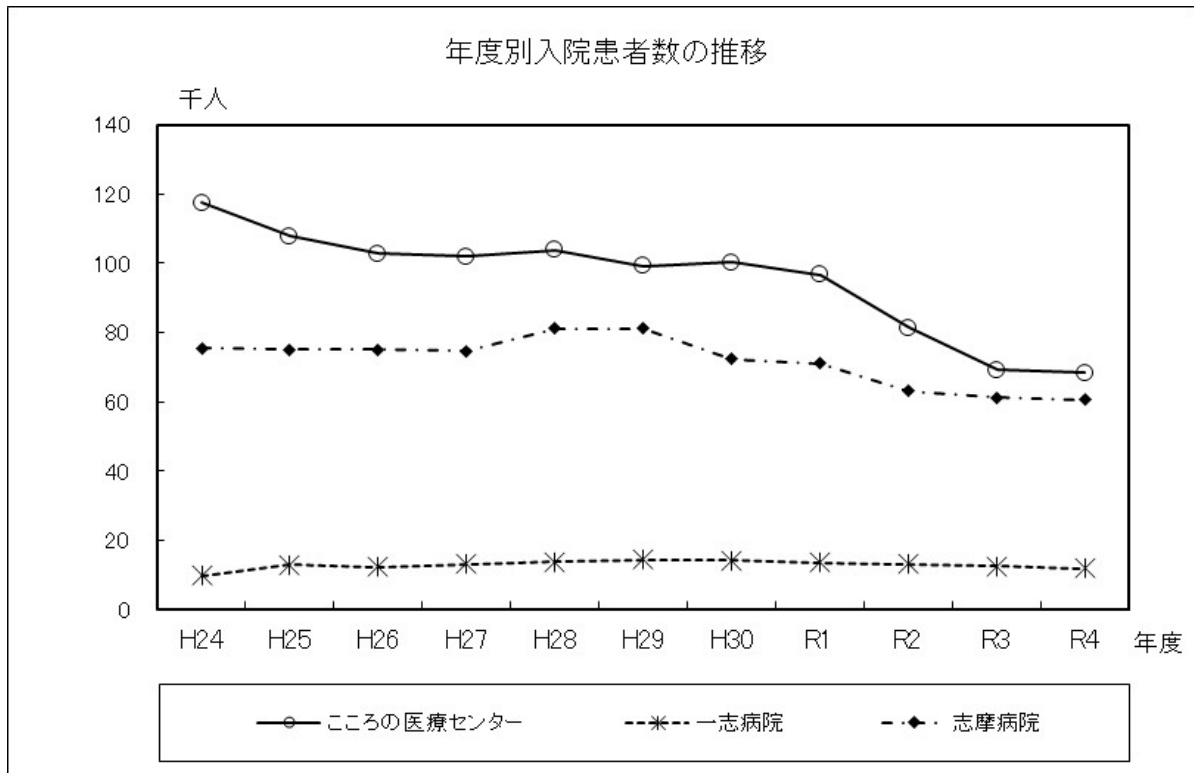
令和元年度 240日

令和2年度 243日

令和3年度 242日

令和4年度 243日

図3 年度別入院・外来患者数の推移



(2) 診療科別延入院患者数

(単位:人)

病院	年度	H30	R1	R2	R3	R4
こころの 医療センター	精神科	100,216	96,746	81,329	69,299	68,292
	合計	100,216	96,746	81,329	69,299	68,292
一志病院	内科	14,353	13,561	13,251	12,684	12,047
	合計	14,353	13,561	13,251	12,684	12,047
【参考】 志摩病院	内科	17,933	20,524	16,413	16,674	16,730
	外科	9,256	8,234	7,379	8,086	6,916
	整形外科	16,119	15,007	12,507	11,987	11,646
	泌尿器科	227	196	91	113	169
	眼科	251	264	189	225	236
	精神科	28,661	26,857	26,462	24,206	24,951
	合計	72,447	71,082	63,041	61,291	60,648
合計	内科	32,286	34,085	29,664	29,358	28,777
	外科	9,256	8,234	7,379	8,086	6,916
	整形外科	16,119	15,007	12,507	11,987	11,646
	泌尿器科	227	196	91	113	169
	眼科	251	264	189	225	236
	精神科	128,877	123,603	107,791	93,505	93,243
	合計	187,016	181,389	157,621	143,274	140,987

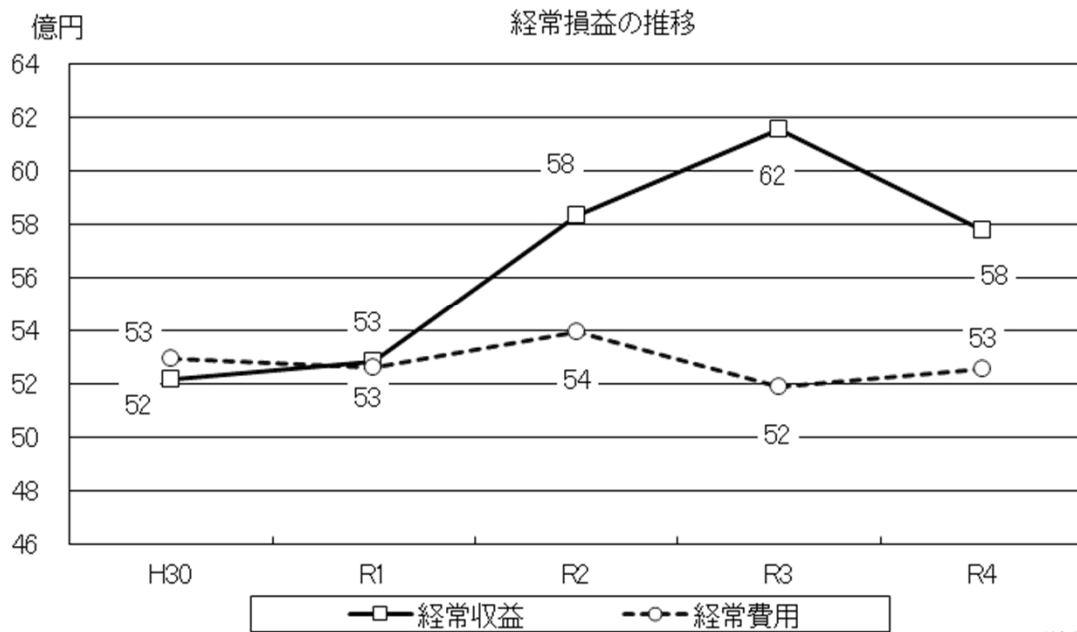
(3) 診療科別外来患者数

(単位:人)

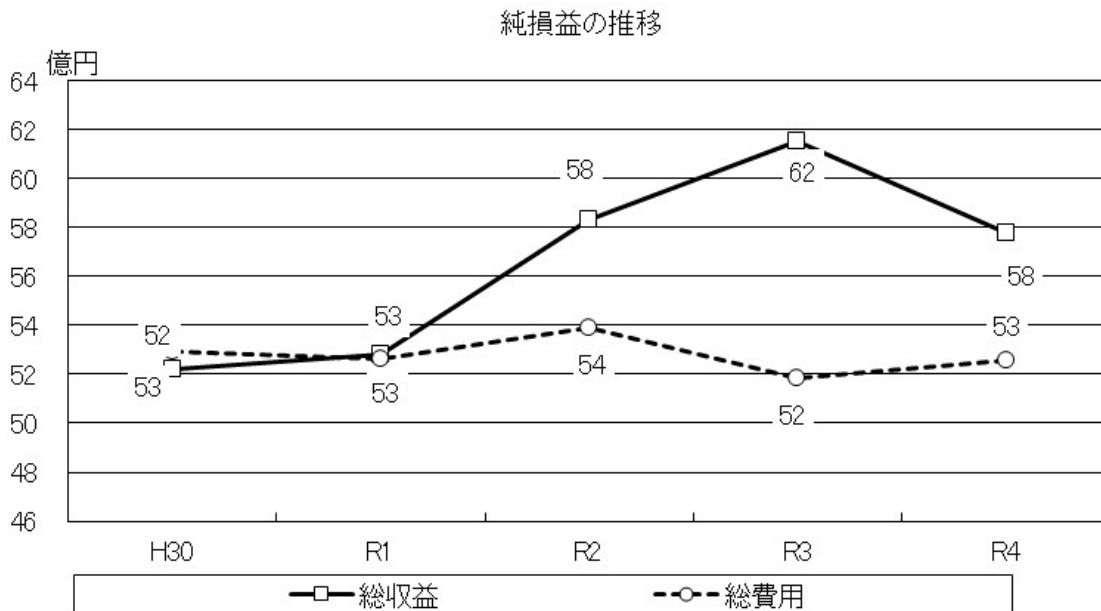
病院	年度	H30	R1	R2	R3	R4
こころの 医療センター	精神科	53,846	51,625	43,206	45,225	45,325
	内科	-	-	1	-	-
	歯科	125	155	170	153	151
	合計	53,971	51,780	43,377	45,378	45,476
一志病院	内科	16,305	16,036	15,757	16,588	15,315
	外科	2,099	1,971	1,565	-	-
	眼科	960	959	771	626	662
	合計	19,364	18,966	18,093	17,214	15,977
【参考】 志摩病院	内科(含循環器科)	18,833	17,243	14,265	14,525	14,575
	外科	7,363	6,701	5,836	6,358	6,517
	脳神経外科	853	903	753	653	796
	小児科	3,461	1,142	854	734	789
	産婦人科	1,202	1,610	1,750	1,536	2,337
	整形外科	17,725	16,811	14,219	14,051	13,882
	皮膚科	4,948	4,746	3,695	3,219	3,405
	泌尿器科	5,790	5,650	5,315	5,202	5,192
	眼科	4,024	3,962	3,543	3,264	3,091
	耳鼻いんこう科	1,016	1,127	844	717	702
	精神科	9,368	9,379	9,072	9,394	9,760
	脳神経内科	567	568	557	693	597
	放射線科	1,427	1,291	1,116	1,309	1,157
	合計	76,577	71,133	61,819	61,655	62,800
合計	内科(含循環器科)	35,138	33,279	30,023	31,113	29,890
	外科	9,462	8,672	7,401	6,358	6,517
	脳神経外科	853	903	753	653	796
	小児科	3,461	1,142	854	734	789
	産婦人科	1,202	1,610	1,750	1,536	2,337
	整形外科	17,725	16,811	14,219	14,051	13,882
	皮膚科	4,948	4,746	3,695	3,219	3,405
	泌尿器科	5,790	5,650	5,315	5,202	5,192
	眼科	4,984	4,921	4,314	3,890	3,753
	耳鼻いんこう科	1,016	1,127	844	717	702
	精神科	63,214	61,004	52,278	54,619	55,085
	脳神経内科	567	568	557	693	597
	放射線科	1,427	1,291	1,116	1,309	1,157
	歯科	125	155	170	153	151
	合計	149,912	141,879	123,289	124,247	124,253

4 経理の状況

(1) 経営収支の状況



年度	H30	R1	R2	R3	R4
経常収益	5,218,699	5,283,876	5,833,342	6,152,827	5,777,453
経常費用	5,294,033	5,262,423	5,392,427	5,186,007	5,254,414
経常損益	△ 75,334	21,453	440,915	966,820	523,039



年度	H30	R1	R2	R3	R4
総収益	5,218,699	5,283,876	5,833,342	6,152,827	5,777,453
総費用	5,294,033	5,262,423	5,392,427	5,186,007	5,254,414
純損益	△ 75,334	21,453	440,915	966,820	523,039

(2) 収益的収支の推移

<病院事業全体>

(単位：円)

年度		H30	R1	R2	R3	R4
科目	総収益	5,218,698,993	5,283,875,815	5,833,342,108	6,152,827,115	5,777,453,121
	医業収益	2,796,754,084	2,747,206,222	2,465,849,901	2,351,191,325	2,371,651,078
収益	入院収益	2,146,439,773	2,103,562,301	1,870,838,082	1,715,851,710	1,748,266,551
	外来収益	494,307,712	486,464,279	448,394,436	479,910,237	472,632,977
	その他医業収益	156,006,599	157,179,642	146,617,383	155,429,378	150,751,550
	医業外収益	2,421,944,909	2,536,669,593	3,367,492,207	3,801,635,790	3,405,802,043
	一般会計繰入金	1,997,649,000	2,094,465,000	2,858,633,000	3,269,849,000	2,934,236,860
	特別利益	-	-	-	-	-
	総費用	5,294,032,618	5,262,423,257	5,392,427,493	5,186,007,165	5,254,413,800
費用	医業費用	5,067,980,892	5,044,550,333	5,170,491,701	4,970,760,178	5,040,826,858
	給与費	2,896,888,346	2,748,618,298	2,709,160,789	2,702,117,387	2,711,251,135
	材料費	259,336,160	261,873,716	261,664,659	254,833,763	242,400,649
	経費	1,338,140,841	1,448,472,262	1,605,447,009	1,416,214,886	1,506,641,952
	減価償却費	545,219,966	568,679,325	583,300,035	580,896,027	557,973,501
	資産減耗費	17,409,453	7,164,096	6,511,113	10,344,795	14,634,208
	研究研修費	10,986,126	9,742,636	4,408,096	6,353,320	7,925,413
	医業外費用	226,051,726	217,872,924	221,935,792	215,246,987	213,586,942
	特別損失	-	-	-	-	-
	経常利益	△ 75,333,625	21,452,558	440,914,615	966,819,950	523,039,321
純利益	△ 75,333,625	21,452,558	440,914,615	966,819,950	523,039,321	

<こころの医療センター>

(単位：円)

年度		H30	R1	R2	R3	R4
科目	総収益	3,160,115,342	3,114,281,364	3,517,616,459	4,075,607,446	3,693,363,710
	医業収益	2,107,473,823	2,076,991,644	1,795,231,614	1,694,858,505	1,710,446,938
収益	入院収益	1,746,285,711	1,722,648,886	1,493,644,594	1,370,609,355	1,376,841,743
	外来収益	334,153,541	327,787,386	280,127,310	295,469,137	300,883,235
	その他医業収益	27,034,571	26,555,372	21,459,710	28,780,013	32,721,960
	医業外収益	1,052,641,519	1,037,289,720	1,722,384,845	2,380,748,941	1,982,916,772
	一般会計繰入金	940,462,000	923,193,000	1,570,166,000	2,194,050,000	1,846,902,000
	特別利益	-	-	-	-	-
	総費用	3,254,252,469	3,187,797,698	3,181,911,666	3,196,409,120	3,243,459,386
費用	医業費用	3,121,573,970	3,062,577,682	3,053,793,374	3,071,058,197	3,119,693,707
	給与費	2,204,070,330	2,134,839,112	2,085,806,021	2,087,703,781	2,076,419,874
	材料費	194,105,520	202,979,383	200,608,052	187,547,840	177,439,859
	経費	531,436,982	526,154,644	567,492,857	587,223,834	651,964,870
	減価償却費	174,285,972	190,020,368	194,760,055	200,802,353	201,835,808
	資産減耗費	8,917,521	1,533,709	1,367,810	2,278,287	5,080,956
	研究研修費	8,757,645	7,050,466	3,758,579	5,502,102	6,952,340
	医業外費用	132,678,499	125,220,016	128,118,292	125,350,923	123,765,679
	特別損失	-	-	-	-	-
経常利益	△ 94,137,127	△ 73,516,334	335,704,793	879,198,326	449,904,324	
純利益	△ 94,137,127	△ 73,516,334	335,704,793	879,198,326	449,904,324	

<一志病院>

(単位：円)

科目 \ 年度		H30	R1	R2	R3	R4
収益	総収益	1,019,344,804	1,007,986,611	1,067,900,593	1,059,529,507	1,083,278,884
	医業収益	676,069,128	659,492,091	663,079,534	648,916,295	654,803,199
	入院収益	400,154,062	380,913,415	377,193,488	345,242,355	371,424,808
	外来収益	160,154,171	158,676,893	168,267,126	184,441,100	171,749,742
	その他医業収益	115,760,895	119,901,783	117,618,920	119,232,840	111,628,649
	医業外収益	343,275,676	348,494,520	404,821,059	410,613,212	428,475,685
	一般会計繰入金	326,621,000	327,003,000	349,277,000	364,499,000	379,782,860
	特別利益	-	-	-	-	-
費用	総費用	936,615,280	857,324,290	890,178,161	903,117,829	952,605,478
	医業費用	915,892,241	835,378,693	865,324,654	876,645,150	925,443,896
	給与費	593,523,854	517,192,564	529,254,500	523,881,980	543,223,286
	材料費	65,230,640	58,894,333	61,056,607	67,285,923	64,960,790
	経費	189,743,832	188,499,522	207,427,458	218,903,285	249,212,803
	減価償却費	62,838,536	65,940,831	65,154,017	64,993,253	63,587,662
	資産減耗費	2,906,334	2,504,916	1,782,555	949,591	3,673,146
	研究研修費	1,649,045	2,346,527	649,517	631,118	786,209
	医業外費用	20,723,039	21,945,597	24,853,507	26,472,679	27,161,582
	特別損失	-	-	-	-	-
経常利益		82,729,524	150,662,321	177,722,432	156,411,678	130,673,406
純利益		82,729,524	150,662,321	177,722,432	156,411,678	130,673,406

<志摩病院>

(単位：円)

科目 \ 年度		H30	R1	R2	R3	R4
収益	総収益	933,603,457	1,058,703,092	1,148,393,873	921,182,316	903,157,956
	医業収益	13,211,133	10,722,487	7,538,753	7,416,525	6,400,941
	入院収益	-	-	-	-	-
	外来収益	-	-	-	-	-
	その他医業収益	13,211,133	10,722,487	7,538,753	7,416,525	6,400,941
	医業外収益	920,392,324	1,047,980,605	1,140,855,120	913,765,791	896,757,015
	一般会計繰入金	625,840,000	742,729,000	840,196,000	615,921,000	610,989,000
	特別利益	-	-	-	-	-
費用	総費用	997,529,479	1,114,396,521	1,220,906,483	989,972,370	960,696,365
	医業費用	925,459,853	1,044,327,772	1,152,639,010	927,111,169	898,610,810
	給与費	-	-	-	-	-
	材料費	-	-	-	-	-
	経費	613,247,658	730,653,434	827,085,137	606,748,169	601,966,496
	減価償却費	306,626,597	312,000,038	322,193,125	313,246,083	290,764,208
	資産減耗費	5,585,598	1,674,300	3,360,748	7,116,917	5,880,106
	研究研修費	-	-	-	-	-
	医業外費用	72,069,626	70,068,749	68,267,473	62,861,201	62,085,555
	特別損失	-	-	-	-	-
経常利益		△ 63,926,022	△ 55,693,429	△ 72,512,610	△ 68,790,054	△ 57,538,409
純利益		△ 63,926,022	△ 55,693,429	△ 72,512,610	△ 68,790,054	△ 57,538,409

< 県立病院課 >

(単位：円)

科目 \ 年度		H30	R1	R2	R3	R4
収 益	総収益	105,635,390	102,904,748	99,431,183	96,507,846	97,652,571
	医業収益	-	-	-	-	-
	入院収益	-	-	-	-	-
	外来収益	-	-	-	-	-
	その他医業収益	-	-	-	-	-
	医業外収益	105,635,390	102,904,748	99,431,183	96,507,846	97,652,571
	一般会計繰入金	104,726,000	101,540,000	98,994,000	95,379,000	96,563,000
	特別利益	-	-	-	-	-
費 用	総費用	105,635,390	102,904,748	99,431,183	96,507,846	97,652,571
	医業費用	105,054,828	102,266,186	98,734,663	95,945,662	97,078,445
	給与費	99,294,162	96,586,622	94,100,268	90,531,626	91,607,975
	材料費	-	-	-	-	-
	経費	3,712,369	3,164,662	3,441,557	3,339,598	3,497,783
	減価償却費	1,468,861	718,088	1,192,838	1,854,338	1,785,823
	資産減耗費	-	1,451,171	-	-	-
	研究研修費	579,436	345,643	-	220,100	186,864
	医業外費用	580,562	638,562	696,520	562,184	574,126
	特別損失	-	-	-	-	-
経常利益		-	-	-	-	-
純利益		-	-	-	-	-

(3) 資本的収支の状況

令和4年度

(単位:千円)

科目	こころの 医療センター	一志病院	志摩病院	県立病院課	合計
資本的収入	344,461	206,115	526,093	663	1,077,331
企業債	93,000	177,600	392,100	200	662,900
国庫補助金	-	-	-	-	-
県費負担金	251,461	24,515	133,993	463	410,431
長期借入金	-	-	-	-	-
固定資産売却代金	-	-	-	-	-
長期貸付金返還金	-	-	-	-	-
雑収入	-	4,000	-	-	4,000
短期貸付金返還金	-	-	-	-	-
資本的支出	502,428	241,915	659,653	286,745	1,690,741
建設改良費	96,470	194,313	394,120	220	685,123
病院増改築工事費	48,170	31,007	294,588	-	373,765
請負工事費	44,110	31,007	289,731	-	364,848
設計監督費	4,048	-	3,982	-	8,030
調査委託費	-	-	-	-	-
工事負担金	-	-	-	-	-
建設中利息	-	-	-	-	-
総係費	12	-	875	-	887
資産購入費	48,300	163,307	99,532	220	311,358
土地購入費	-	-	-	-	-
器械備品購入費	48,300	163,307	99,532	220	311,358
車両購入費	-	-	-	-	-
負担金	-	-	-	-	-
電話加入権取得費	-	-	-	-	-
企業債償還金	405,958	47,601	265,533	925	720,018
長期借入金償還金	-	-	-	285,000	285,000
国庫補助金返還金	-	-	-	-	-
投資有価証券購入費	-	-	-	-	-
長期貸付金	-	-	-	600	600
短期貸付金	-	-	-	-	-
収支差引	△157,967	△35,800	△133,560	△286,083	△613,409

(注) 端数処理の関係上、各科目の合計が合計値と一致しない場合があります。

(4) 一般会計繰入金の状況

(単位:千円)

項目	H30	R1	R2	R3	R4
項目1 人材育成に要する経費	82,716	83,073	81,064	81,886	82,574
1 医師・看護師等の人材育成に要する経費	82,716	83,073	81,064	81,886	82,574
2 公立看護学校に派遣する医師・看護師等に要する経費	-	-	-	-	-
3 公立看護学生臨床実習指導に要する経費	-	-	-	-	-
4 消防学校講師派遣	-	-	-	-	-
5 臨床研修病院に要する経費	-	-	-	-	-
6 医療従事者確保に要する経費	-	-	-	-	-
項目2 救急医療の確保に要する経費	128,326	129,110	134,879	137,962	142,579
1 救急医療部門運営費	128,326	129,110	134,879	137,962	142,579
項目3 保健衛生行政事務に要する経費	700,629	823,126	1,597,647	2,000,864	1,665,483
1 集団検診等の派遣に要する経費(保健衛生行政)	-	-	-	-	-
2 各種委員会等協力費	-	-	-	-	-
3 エイズ治療拠点病院に要する経費	-	-	-	-	-
4 災害拠点病院に要する経費	5,461	5,489	5,473	5,384	5,546
5 感染症対策に要する経費	-	-	671,890	1,272,921	963,392
6 院内保育所運営に要する経費	6,111	6,111	6,111	6,041	6,088
7 認知症疾患センター運営に要する経費	1,810	1,810	3,620	3,620	5,621
8 公害病患者に要する経費	-	-	-	-	-
9 医療行政に要する経費	687,247	809,360	906,217	707,030	678,500
10 へき地医療に要する経費	-	-	-	-	-
11 医療観察法、鑑定入院に要する経費	-	-	-	-	-
12 集団検診、医療相談等に要する経費	-	356	4,336	5,868	6,336
項目4 経営基盤強化対策に要する経費	296,287	284,949	277,216	277,773	275,744
1 不採算地区に立地することにより要する経費	238,554	236,612	234,109	237,795	234,265
2 医師及び看護師等の研究研修に要する経費	3,228	3,186	1,766	1,973	2,997
3 病院事業の経営研修に要する経費	-	-	-	-	-
4 共済組合追加費用の負担に要する経費	54,505	45,151	41,341	38,005	38,482
項目5 高度医療に要する経費	-	-	-	-	-
1 高度医療部門に要する経費	-	-	-	-	-
項目6 特殊医療に要する経費	113,462	98,083	102,409	147,742	176,256
1 特殊医療部門に要する経費	113,462	98,083	102,409	147,742	176,256
(1) 未熟児収容部門に要する経費	-	-	-	-	-
(2) 特殊集中治療室管理経費	-	-	-	-	-
(3) 病理解剖に要する経費	-	-	-	-	-
(4) リハビリテーションに要する経費	-	-	-	-	-
(5) 作業療法に要する経費	-	-	-	-	-
(6) 生活指導、訪問指導に要する経費	-	-	-	-	-
(7) アルコール医療に要する経費	55,303	49,006	50,440	75,582	82,723
(8) 認知症医療に要する経費	39,260	30,380	33,631	54,090	74,759
(9) 精神科早期介入に要する経費	18,899	18,697	18,338	18,070	18,774
項目7 建設改良に要する経費	64,653	59,898	55,063	50,155	45,489
項目8 精神病院運営割高経費	518,276	522,673	516,083	480,344	451,487
項目9 災害復旧に要する経費	-	-	-	-	-
項目10 公的基礎年金拠出金に要する経費	76,752	77,277	77,449	76,595	78,394
項目11 児童手当に要する経費	16,548	16,276	16,823	16,528	16,231
収益的収入	1,997,649	2,094,465	2,858,633	3,269,849	2,934,237
項目12 建設改良に要する経費(県費負担金)	371,873	392,934	448,207	452,147	410,431
1 建設改良費	319	1,425	57,325	52,833	1,758
2 企業債償還金	371,554	391,509	390,882	399,314	408,673
資本的収入	371,873	392,934	448,207	452,147	410,431
合計	2,369,522	2,487,399	3,306,840	3,721,996	3,344,668

他会計補助金	151,033	141,890	137,379	133,107	136,104
負担金	2,218,489	2,345,509	3,169,461	3,588,895	3,208,564
負担金内訳(収益的収入分)	1,846,616	1,952,575	2,721,254	3,136,748	2,798,133
負担金内訳(資本的収入分)	371,873	392,934	448,207	452,147	410,431

5 経営分析

(1) 経営分析

病院事業全体(志摩病院を除く) ※決算統計(公営企業年鑑)に基づく経営分析

項目		H30	R1	R2	R3	R4		
1 病床利用率(%)	許可病床	72.3	69.4	59.7	51.8	51.2		
	最大使用病床							
	※R2以前は稼働病床	79.7	76.5	65.8	90.2	87.7		
2 患者数	(1) 1日平均患者数(人) ※2病院の合計	入院	314	301	259	225	220	
	外来	301	295	252	259	253		
	(2) 外来・入院比率(%)		64.0	64.1	65.0	76.3	76.5	
	(3) 職員1人1日当り 患者数(人)	医師	入院	12.6	11.8	11.4	11.9	14.3
		看護 部門	入院	1.6	1.6	1.4	1.2	1.1
3 収入	(1) 患者1人1日当り 診療収入(円)	入院	投薬	498	518	504	474	502
		注射	220	211	215	211	228	
		処置・手術	108	108	125	109	122	
		検査	338	309	349	469	476	
		放射線	143	144	144	148	134	
		入院料	14,549	14,903	15,413	16,428	17,121	
		給食	1,891	1,897	1,902	1,899	1,939	
		その他	988	981	1,129	1,191	1,240	
		計	18,735	19,071	19,781	20,929	21,761	
		外来	投薬	540	548	593	564	755
	注射	176	289	473	470	472		
	処置・手術	49	52	45	41	53		
	検査	741	696	829	1,108	1,410		
	放射線	266	278	308	304	376		
	初診料	177	177	183	219	289		
	再診料	751	742	755	748	847		
	その他	4,041	4,094	4,109	4,213	3,488		
	計	6,741	6,876	7,295	7,667	7,691		
	(2) 職員1人1日当り 診療収入(円)	医師	289,905	276,653	278,486	317,812	394,406	
	看護部門	37,363	36,817	33,650	31,581	30,810		
	4 費用	(1) 患者1人1日当り 薬品費(円)	投薬	359	395	397	374	375
			注射	175	221	285	278	264
		(2) 入院患者1人1日 当り給食材料費(円)	818	824	873	884	899	
(3) 薬品使用効率 (%)		投薬	143.4	133.9	135.8	137.1	162.9	
		注射	115.8	109.0	111.1	116.2	126.4	
計	134.3	125.0	125.5	128.1	147.8			
5 診療収入に対する 割合(%)	投薬収入	3.7	3.7	3.6	3.4	3.9		
	注射収入	1.4	1.7	2.1	2.1	2.1		
	検査収入	3.5	3.2	3.6	4.9	5.6		
	放射線収入	1.4	1.4	1.4	1.4	1.5		
6 医業収益に対する 割合(%)	職員給与費	95.7	92.1	79.9	102.8	103.1		
	薬品費	3.3	3.8	3.2	3.6	3.5		
	その他材料費	2.2	2.0	2.2	3.4	3.0		
7 最大使用病床100床 当り職員数(人) ※R2以前は稼働病床 100床当り職員数 (人)	医師	6.3	6.6	5.1	7.6	6.4		
	看護部門	53.6	53.3	53.8	88.8	88.4		
	薬剤部門	1.3	1.3	1.5	2.0	2.4		
	事務部門	15.2	15.2	11.2	19.3	19.1		
	給食部門	1.2	1.4	1.0	2.0	2.0		
	放射線部門	0.8	0.8	0.8	1.6	1.2		
	臨床検査部門	1.6	1.6	1.8	2.8	2.4		
	その他部門	5.3	5.3	11.7	12.4	12.4		
	計	85.3	85.5	86.8	136.5	134.3		
8 費用構成比率(%)	給与費	67.0	65.8	64.5	63.9	62.7		
	材料費	6.0	6.3	6.3	6.1	5.6		
	うち薬品費	2.3	2.7	2.5	2.2	2.1		
	経費	17.3	17.8	19.1	19.7	21.5		
	その他	9.7	10.1	10.1	10.3	10.2		
	計	100.0	100.0	100.0	100.0	100.0		

こころの医療センター

項目		H30	R1	R2	R3	R4		
1 病床利用率(%)	許可病床	78.9	76.0	64.0	54.6	53.8		
	最大使用病床 ※R2以前は稼働病床	78.9	76.0	64.0	93.5	91.3		
2 患者数	(1) 1日平均患者数(人)	275	264	223	190	187		
	(2) 外来・入院比率(%)	53.9	53.5	53.3	65.5	66.6		
	(3) 職員1人1日当り患者数(人)							
3 収入	入院	医師	15.7	14.0	13.6	11.6	13.9	
		外来	8.4	7.5	7.2	7.6	9.3	
		看護部門	入院	1.8	1.7	1.5	1.3	1.2
			外来	1.0	0.9	0.8	0.8	0.8
		外来	投薬	468	493	502	476	507
			注射	60	82	82	55	63
			処置・手術	15	16	22	25	23
			検査	182	165	188	257	303
			放射線	38	27	26	29	30
	入院料		13,778	14,134	14,556	15,827	16,080	
	給食		1,913	1,919	1,926	1,939	1,984	
	その他		971	971	1,064	1,172	1,172	
	計	17,425	17,807	18,366	19,778	20,161		
	外来	投薬	458	465	531	508	503	
		注射	206	359	626	601	591	
		処置・手術	0	1	1	1	0	
		検査	436	369	358	465	606	
		放射線	128	107	84	106	121	
初診料		65	60	45	57	76		
再診料		697	675	695	699	700		
その他		4,200	4,296	4,119	4,074	4,019		
計	6,190	6,332	6,459	6,511	6,616			
(2) 職員1人1日当り診療収入(円)	医師	325,527	295,964	295,826	277,865	342,323		
	看護部門	36,661	36,885	32,392	30,385	29,130		
4 費用	(1) 患者1人1日当り薬品費(円)	投薬	379	425	450	427	411	
		注射	112	178	265	255	252	
	(2) 入院患者1人1日当り給食材料費(円)		830	829	887	906	918	
	(3) 薬品使用効率(%)	投薬	122.6	113.6	113.8	114.6	123.0	
	注射	100.0	100.0	102.1	106.1	108.6		
	計	117.4	109.6	109.5	111.4	117.5		
5 診療収入に対する割合(%)	投薬収入	3.4	3.5	3.6	3.4	3.4		
	注射収入	0.8	1.3	1.9	1.9	1.9		
	検査収入	2.0	1.7	1.7	2.3	2.9		
	放射線収入	0.5	0.4	0.3	0.4	0.4		
6 医業収益に対する割合(%)	職員給与費	99.8	98.0	82.1	113.8	113.7		
	薬品費	3.3	4.0	3.4	4.2	4.0		
	その他材料費	1.6	1.5	1.5	2.5	2.1		
7 最大使用病床100床当り職員数(人) ※R2以前は稼働病床100床当り職員数(人)	医師	5.1	5.5	4.9	8.4	6.8		
	看護部門	48.0	47.2	46.8	82.8	82.0		
	薬剤部門	0.9	0.9	0.9	1.5	1.5		
	事務部門	13.2	13.2	8.5	16.3	15.6		
	給食部門	1.0	1.3	0.9	2.0	2.0		
	放射線部門	0.3	0.3	0.3	0.5	0.5		
	臨床検査部門	1.0	1.0	1.1	2.0	1.5		
	その他部門	5.4	5.4	11.8	13.8	13.7		
	計	75.1	74.9	75.2	127.1	123.4		
8 費用構成比率(%)	給与費	67.9	67.2	65.8	65.5	64.3		
	材料費	5.8	6.2	6.2	5.7	5.3		
	うち薬品費	2.3	2.7	2.7	2.4	2.3		
	経費	16.5	16.7	18.0	18.5	20.2		
	その他	9.8	9.9	10.0	10.3	10.2		
	計	100.0	100.0	100.0	100.0	100.0		

一志病院

項目		H30	R1	R2	R3	R4		
1 病床利用率(%)	許可病床	45.7	43.1	42.2	40.5	40.3		
	最大使用病床 ※R2以前は稼働病床	85.5	80.5	78.9	75.5	71.8		
2 患者数	(1) 1日平均患者数(人)	39	37	36	35	33		
	(2) 外来・入院比率(%)	134.9	139.9	136.5	135.7	132.6		
	(3) 職員1人1日当り患者数(人)							
3 収入	(1) 患者1人1日当り診療収入(円)	入院	投薬	704	697	515	464	473
			注射	1,335	1,132	1,032	1,068	1,164
			処置・手術	760	768	752	572	686
			検査	1,421	1,333	1,335	1,626	1,455
			放射線	881	973	874	797	726
			入院料	19,932	20,387	20,671	19,713	23,020
			給食	1,743	1,745	1,756	1,681	1,681
			その他	1,105	1,054	1,531	1,298	1,626
	計	27,881	28,089	28,466	27,219	30,831		
	(2) 職員1人1日当り診療収入(円)	外来	投薬	769	776	742	709	1,473
			注射	90	100	105	125	134
			処置・手術	183	190	152	147	206
			検査	1,590	1,590	1,959	2,803	3,699
			放射線	649	745	844	827	1,103
初診料			489	497	513	646	894	
再診料			903	928	900	879	1,264	
その他			3,596	3,540	4,085	4,579	1,977	
計	8,269	8,366	9,300	10,715	10,750			
(2) 職員1人1日当り診療収入(円)	医師	206,147	221,689	233,902	580,158	744,075		
	看護部門	40,223	36,560	38,513	36,043	37,486		
4 費用	(1) 患者1人1日当り薬品費(円)	266	259	185	173	231		
	(2) 入院患者1人1日当り給食材料費(円)	466	419	362	367	312		
	(3) 薬品使用効率(%)	731	788	792	765	786		
5 診療収入に対する割合(%)	投薬	279.3	286.6	348.8	350.2	450.9		
	注射	133.1	126.6	137.3	143.1	184.8		
	計	186.2	187.8	208.9	209.3	298.1		
6 医業収益に対する割合(%)	投薬収入	4.5	4.5	3.7	3.4	5.4		
	注射収入	3.7	3.2	2.9	3.0	3.0		
	検査収入	9.1	8.9	9.7	13.0	14.1		
	放射線収入	4.5	5.1	4.9	4.6	4.9		
7 最大使用病床100床当り職員数(人) ※R2以前は稼働病床100床当り職員数(人)	職員給与費	83.1	73.7	72.4	74.3	75.9		
	薬品費	3.4	3.0	2.3	2.2	2.1		
	その他材料費	4.1	3.6	4.4	5.7	5.5		
8 費用構成比率(%)	医師	14.8	14.7	6.5	4.3	4.3		
	看護部門	95.7	99.1	106.1	115.2	117.4		
	薬剤部門	4.3	4.3	6.5	4.3	6.5		
	事務部門	30.2	29.9	31.7	32.6	34.8		
	給食部門	2.2	2.2	2.2	2.2	2.2		
	放射線部門	4.3	4.3	4.3	6.5	4.3		
	臨床検査部門	6.5	6.5	6.5	6.5	6.5		
	その他部門	4.3	4.3	10.9	6.5	6.5		
計	162.4	165.4	174.8	178.3	182.6			
8 費用構成比率(%)	給与費	63.8	60.8	60.0	58.4	57.5		
	材料費	6.8	6.7	6.7	7.3	6.7		
	うち薬品費	2.6	2.5	1.9	1.7	1.6		
	経費	20.1	21.8	23.1	24.1	26.0		
	その他	9.3	10.7	10.2	10.2	9.8		
	計	100.0	100.0	100.0	100.0	100.0		

(2) 年度別・病院別経営指標

こころの医療センター

		H30	R1	R2	R3	R4	備考
(1)病床利用率(%)	精神病棟	78.9	76.0	64.0	54.6	53.8	
(2)平均在院日数(日)	精神病棟	158.6	164.3	156.1	122.8	134.2	
(3)一日平均診療単価(円)	入院	17,425	17,806	18,365	19,778	20,161	
	外来	6,191	6,330	6,458	6,511	6,616	
(参考)一日平均患者数(人)							
	入院(一般精神)	161.1	151.6	117.1	90.1	100.6	
	入院(療養病棟)	36.4	35.6	41.1	38.1	23.4	
	入院(急性期)	77.0	77.1	64.6	61.7	63.1	
	外来	221.2	215.8	178.5	187.5	187.1	

一志病院

		H30	R1	R2	R3	R4	備考
(1)病床利用率(%)	一般病棟	85.5	80.5	78.9	75.5	71.8	
	療養病棟	-	-	-	-	-	H19～休止
(2)平均在院日数(日)	一般病棟	18.9	18.0	20.8	23.5	25.6	H26から亜急性期含む
(3)一日平均診療単価(円)	入院(一般)	27,879	28,089	28,465	27,219	30,831	
	入院(療養)	-	-	-	-	-	H19～休止
	外来	8,271	8,366	9,300	10,715	10,750	
(参考)一日平均患者数(人)							
	入院(一般病棟)	39.3	37.1	36.3	34.8	33.0	
	入院(療養病棟)	-	-	-	-	-	H19～休止
	外来	79.4	79.0	74.5	71.1	65.7	

※平成19年度から療養病床休止中

6 その他

主要な民間委託の状況

令和5年4月1日現在

業務名	病院名	こころの医療センター	一志病院	委託内容
医事業務		S58.4～ ◎	S58.4～ ◎	窓口業務 診療報酬業務
宿日直 (守衛)業務		S58.8～◎ (除 守衛業務) 守衛業務 H16.10～	S59.4～ ◎ (除 守衛業務)	夜間、土曜、日祝日 (年末・年始)の 医事、電話交換など
給食業務		H15.4～○ H18.4～拡大◎	S60.3～○ S61.4～拡大 H 9.4～◎	入院患者への給食 (一部外来含む)
清掃業務		H 3.1～○ H 5.4～◎	S58.4～ ◎	診療棟、病棟、 管理棟等の清掃
洗濯業務		H11.4～ ◎	S58.4～ ◎	患者私有物、 職員貸与被服、 清拭タオル等 の洗濯
電話交換 業務		H16.4～ ◎	S62.4～ ◎	医事業務委託業者で 実施(仕様に含む)
設備総合 管理業務		H 9.4～ ◎	S61.4～ ○	電気設備、空調設備、 ボイラーなどの 運転・保守・管理
院内保育 業務		H20.4～ ◎	なし	院内保育業務 (夜間、延長、一時)

(注) ◎:全部委託、○:一部委託

三重県立病院概要

令和6年3月発行

三重県病院事業庁県立病院課

〒514-8570

津市広明町13番地

(三重県栄町庁舎6F)

電話 (059) 224-2350