

若手未来提言

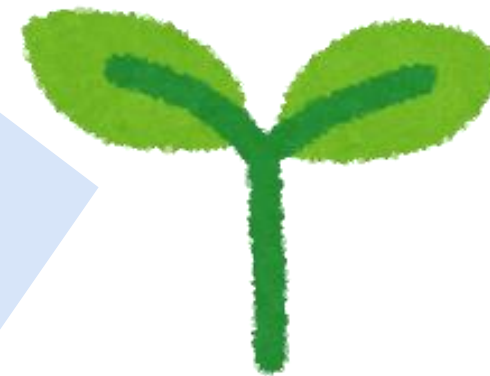
みえインフラツーリズム 2.0 ～インフラの新たな可能性～

県土整備部若手勉強会 **3期生**

□ 令和5年度の実装状況

□ 未来への更なる提案

若手勉強会3期生 活動経緯



実装 (R5) 「芽」



提言 (R4) 「種」

① インフラ施設の観光資源化



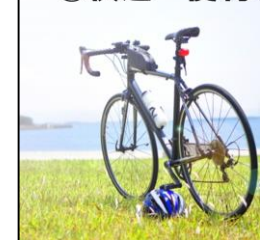
一工夫で
観光コンテンツ
として磨き上げ

② インフラ空間の活用



インフラの中で
非日常体験

③ 快適・便利な受入環境の整備



サイクリストが
感じている
物足りなさ解消

1 インフラ施設の観光資源化

君ヶ野ダム
ライトアップ

実装 2



2 インフラ空間の活用

実装 3



3 快適・便利な受入環境の整備

実装 4



概要（実装1：君ヶ野ダムライトアップ）

狙い	夜間帯の観光促進
スケジュール	令和5年11月30日～12月3日
場所	津市美杉町(君ヶ野ダム)
内容	<ul style="list-style-type: none">・広報活動(HP、SNS)・アンケート調査



結果検証

- 来場者数 **約700人**（11/30-12/3の延べ人数）
- アンケート結果（N=141）
 - ・良かった点：
 - 90%の方が取組継続を希望**
 - 実家が美杉町の方から「**美杉の良さが伝わって凄くうれしい**」
 - ・悪かった点：
 - ダムを正面から観れる**ビュースポット**が欲しい
 - 外灯が少なく**道が暗い**
 - ・要望：
 - 合わせてダムの内部の見学もしてほしい**
- その他
 - ・近隣宿泊施設（火の谷温泉）から来場 → **夜間帯の観光促進の効果**
 - ・名古屋の旅行会社より問合せ（2024年にツアー検討中） → **持続可能な地域振興へ**

1 インフラ施設の観光資源化

君ヶ野ダム
ライトアップ

鳥羽河内ダム
ダムカード

2 インフラ空間の活用

実装 **3** 

3 快適・便利な受入環境の整備

実装 **4** 

概要（実装2:「通常版」鳥羽河内ダムカード）

狙い	県外から人を呼び込む
スケジュール	令和5年11月1日から配布開始
配布場所	三重県志摩庁舎 鳥羽市役所
内容	<ul style="list-style-type: none">・広報(プレスリリース、HP、SNS)・配布枚数、出発地調査

鳥羽河内ダム（建設中）ダムカード




表面

DAM-DATA

所在地：三重県鳥羽市河内町奥河内
河川名：加茂川水系鳥羽河内川
形式：重力式コンクリートダム（流水型）
ゲート：オリフィスによる自然調節 × 1門
堤高：堤頂長：39.0m・193.0m
総貯水容量：296万m³
管理者：三重県
完成予定：2028年度

ランダム情報
鳥羽市は全域が伊勢志摩国立公園に指定されており、リアス海岸など美しい景観を誇る。また、世界で初めて真珠養殖に成功した地でもある。自然と歴史の宝庫であり、多彩な観光資源が集まる鳥羽市は訪れる人々を魅了する。

こだわり技術
鳥羽河内ダムは、加茂川流域の浸水被害防止・軽減を目的に建設される流水型ダムである。ダムが担う様々な役割のうち、洪水調節に特化し、洪水時のみ一時的に貯水する。平常時は貯水しないため、水循環、土砂供給など本来の自然に近い河川環境が維持される。



詳しいデータはこちら

裏面

建設中から作成

いまだけのレア感

工事進捗に応じ
写真更新

リピート獲得

配布実績(約4ヶ月間 11月1日～3月4日)

通常版カード配布数

枚



(合計配布枚数=300)

5割以上県外

配布1枚目

滋賀県

首都圏からも訪問

東京都

神奈川県



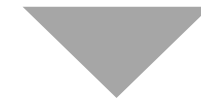
県外に人気

概要 (実装2:「**限定版**」鳥羽河内ダムカード)

狙い	周遊観光促進
スケジュール	ダム起工式に合わせて配布開始(3月23日)
場所	鳥羽市内の観光施設(4箇所)
内容	<ul style="list-style-type: none">・鳥羽市観光協会と協働・各種広報



4枚で**1**セット



**収集させ
周遊促進**

表面



裏面

配布スポットの詳細情報

1 鳥羽市観光案内所

TEL. 0599-25-2844

住所. 鳥羽市鳥羽1-8-13 鳥羽駅構内

休業日. 無休

営業時間. 9:00~17:30



地図はこちら



2 伊勢志摩みやげセンター王将

TEL. 0599-26-3100

住所. 鳥羽市松尾町15-1

休業日. 無休

営業時間. 8:30~17:30



地図はこちら



地図はこちら



地図はこちら

3 五左屋

TEL. 0599-33-6770

住所. 鳥羽市相差町神明神社参道1406

休業日. 不定休

営業時間. 平日 9:00~16:00
土日祝 9:00~17:00

4 鳥羽マリンターミナル管理事務所

TEL. 0599-25-4800

住所. 鳥羽市鳥羽1丁目2383-51

休業日. 無休

営業時間. 6:40~20:00

鳥羽ビジターセンター

TEL. 0599-25-2358 (住所. 同上)

休業日. 年末年始

営業時間. 9:00~16:00

配布施設

市内 **4** 施設



市観光協会との 協働により実現

1 インフラ施設の観光資源化

君ヶ野ダム
ライトアップ

鳥羽河内ダム
ダムカード

2 インフラ空間の活用

磯部バイパス
開通イベント

3 快適・便利な受入環境の整備

実装4 

概要 (実装3:磯部バイパス開通イベント)

狙い	思い出に残る体験提供
スケジュール	令和6年度
場所	志摩市内(磯部バイパス、おうむ石トンネル)
近年の 全国事例	<ul style="list-style-type: none">・トンネルキャンプ(福島県)・トンネルホテル(大分県)

持続可能な仕組

他県事例



岐阜バンジー

- 来場者 8,500人/年
- 料金 28,000円/回

事業スキーム

施設管理者(県)

占用申請

占用許可

占用主体(市町)

施設使用契約

バンジー会社

地元調整

インフラリスト(素案)

亀山サンシャインパーク

挙式

フォト

イメージ

住所 亀山市布気町801
 利用条件 (料金、書類の提出等)
 問い合わせ先 鈴鹿建設事務所/TEL:〇〇〇〇
 URL <http://www.kameyama-sunshinepark.com/>



安全性	天候の影響	駐車場	トイレ	着替え場所	写真映えスポット
良	影響あり	有	有	有	有

📌 おすすめポイント

- ① ボートに乗って水上のフォト撮影
- ② 水辺でさわやかなフォト撮影



占用可能な施設を紹介



市町・民間 事業参入を サポート

1 インフラ施設の観光資源化

君ヶ野ダム
ライトアップ

鳥羽河内ダム
ダムカード

2 インフラ空間の活用

磯部バイパス
開通イベント

3 快適・便利な受入環境の整備

サイクル
ステーション

概要（実装4:サイクルステーション）

狙い	旅行者の満足度向上
スケジュール	令和5年8月10日～
実施場所	志摩市内(的矢湾大橋付近)
実装内容	情報看板、トイレ、東屋、サイクルラック



□ 令和5年度の実装状況

□ 未来への更なる提案

未来にむけて



提言 (R4) 「種」

実装 (R5) 「芽」



未来 (R6~) 「華」

3 つポイント

ポイント1 広報戦略

- **ターゲット**明確に
- **適切なツール**で
- **効果的なタイミング**で

3つの **T** を意識

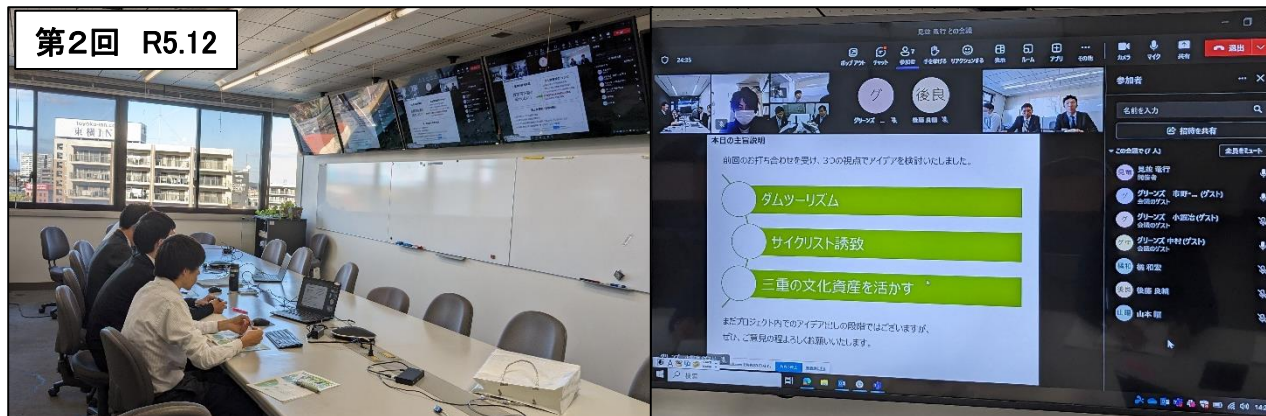
**有料媒体
活用**

ポイント2 異文化コミュニケーション

継続的な
意見交換



得意分野の
ミックス



観光事業者との意見交換会実施状況(株式会社グリーンズ)

ポイント3 職員の意識醸成

インフラツーリズム×広報


「伝わる広報」…インフラの役割を説明

「担い手確保」…インフラを支える仕事の魅力発信し、担い手確保へ

インフラツーリズム×やりがい

子どもたちの笑顔 → 仕事への誇り → やりがい向上

県土整備部におけるメリットを認識



咲かせよう挑戦の華

□その他事例

○県土整備部の活動状況「賢島大橋ライトアップ」

【令和4年度】

県ライトアップ × 民間モニターツアー



【令和5年度】

G7交通大臣会合に向け、7色の光でおもてなし

