

三重県の自殺の現状

作成：三重県自殺対策推進センター

《当資料で活用する統計について》

区分	厚生労働省「人口動態統計」	厚生労働省・警察庁「自殺状況」	厚生労働省「地域における自殺の基礎資料」
対象	国内日本人のみ	総人口(外国人を含む)	総人口(外国人を含む)
計上時点	自殺日・住居地を基に計上	発見日・発見地を基に計上	自殺日・住居地を基に計上
事務手続き	自殺、他殺、事故死のいずれか不明のときは自殺以外で処理	捜査等により自殺であると判明した時点で計上	捜査等により自殺であると判明した時点で計上
発表	月報の概数は毎月公表 令和2年報告の確定数は 令和3年9月公表	令和2年報告の確定数は 令和3年3月公表	月報の暫定値は毎月公表 令和2年報告の確定数は 令和3年3月公表

1. 自殺者数・自殺死亡率の年次推移 全国・三重県

	厚生労働省「人口動態統計」 自殺日・住居地				厚生労働省・警察庁「自殺の状況」 発見日・発見地				厚生労働省「地域における自殺の基礎資料」 自殺日・住居地			
	自殺者数(人)		自殺死亡率 (人口10万対)		自殺者数(人)		自殺死亡率 (人口10万対)		自殺者数(人)		自殺死亡率 (人口10万対)	
	県	全国	県	全国	県	全国	県	全国	県	全国	県	全国
平成9年	274	23,494	14.9	18.8	316	24,391		19.3				
平成10年	452	31,755	24.6	25.4	498	32,863		26.0				
平成11年	431	31,413	23.4	25.0	452	33,048		26.1				
平成12年	378	30,251	20.6	24.1	428	31,957		25.2				
平成13年	395	29,375	21.5	23.3	457	31,042		24.4				
平成14年	379	29,949	20.7	23.8	457	32,143		25.2				
平成15年	456	32,109	24.9	25.5	519	34,427		27.0				
平成16年	387	30,247	21.1	24.0	471	32,325		25.3				
平成17年	366	30,553	20.0	24.2	465	32,552		25.5				
平成18年	398	29,921	21.7	23.7	468	32,155	25.0	25.1				
平成19年	368	30,827	20.1	24.4	422	33,093	22.5	25.8				
平成20年	379	30,229	20.7	24.0	445	32,249	23.7	25.2				
平成21年	425	30,707	23.3	24.4	476	32,845	25.5	25.7	443	32,485	23.9	25.6
平成22年	351	29,554	19.3	23.4	358	31,690	19.3	24.7	341	31,334	18.4	24.7
平成23年	359	28,896	19.8	22.9	368	30,651	19.9	24.0	365	30,370	19.8	24.1
平成24年	370	26,433	20.4	21.0	384	27,858	20.9	21.8	367	27,589	20.0	21.8
平成25年	348	26,063	19.3	20.7	408	27,283	22.3	21.4	387	27,041	20.7	21.1
平成26年	310	24,417	17.3	19.5	356	25,427	19.5	20.0	339	25,218	18.1	19.6
平成27年	339	23,152	19.0	18.5	359	24,025	19.3	18.9	349	23,806	18.8	18.6
平成28年	268	21,021	14.9	16.8	302	21,897	16.7	17.3	282	21,703	15.2	16.9
平成29年	305	20,468	17.3	16.4	341	21,321	18.9	16.8	329	21,127	17.9	16.5
平成30年	293	20,031	16.7	16.1	335	20,840	18.7	16.5	332	20,668	18.1	16.2
令和元年	276	19,425	15.9	15.7	304	20,169	17.1	16.0	298	19,974	16.3	15.7
令和2年	269	20,243	15.7	16.4	336	21,081	19.0	16.7	319	20,907	17.6	16.4

※自殺死亡率は、人口10万人当たりの自殺者数を示す。

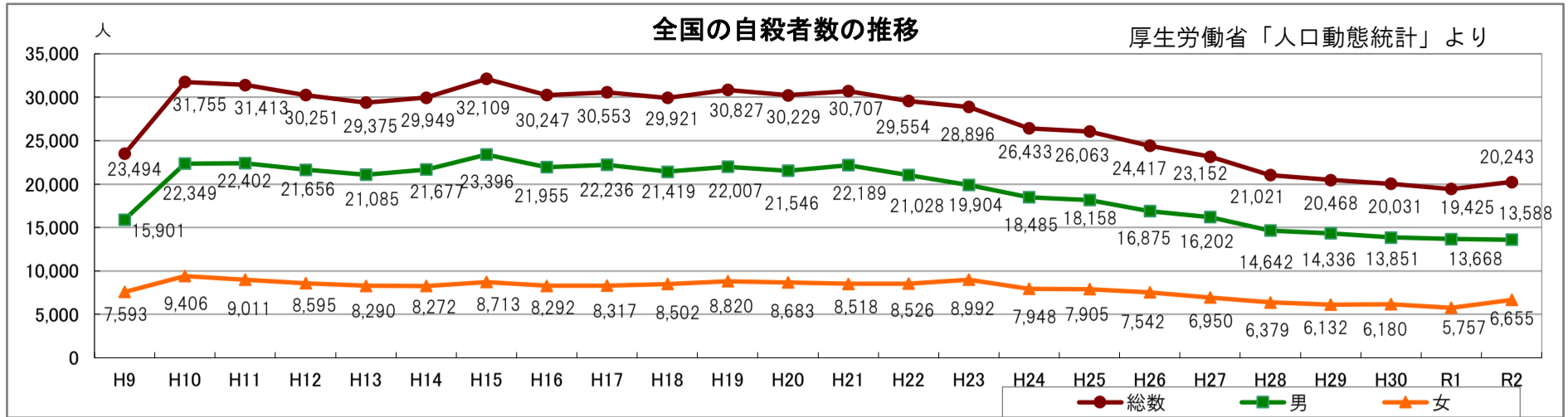
※警察庁「自殺の状況」について：令和2年は警察庁提供データにより厚生労働省が作成。

※警察庁「自殺の状況」：人口は、総務省「人口推計(10月1日現在)」に基づく。

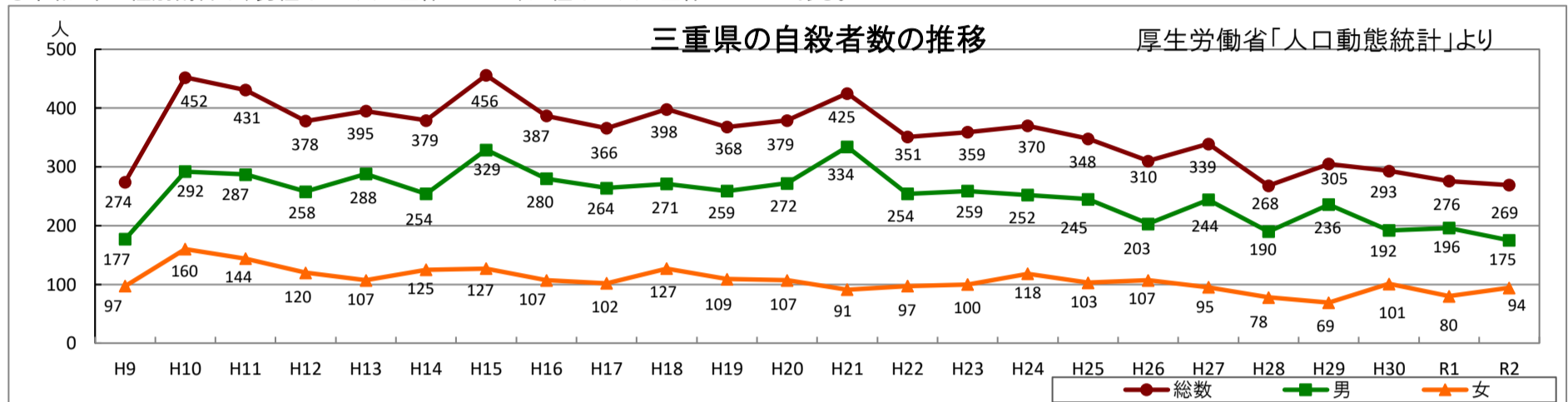
※厚生労働省「地域における自殺の基礎資料」：人口は、「住民基本台帳に基づく人口・人口動態及び世帯数(1月1日)」に基づく。

2. 自殺者数の年次推移 全国・三重県

○全国の自殺者数の年次推移は、平成10年に急増し年間3万人前後を推移していたが、平成22年以降は減少傾向にあった。
 ○新型コロナウイルスの感染拡大が深刻化した令和2年は11年ぶりに増加に転じた。

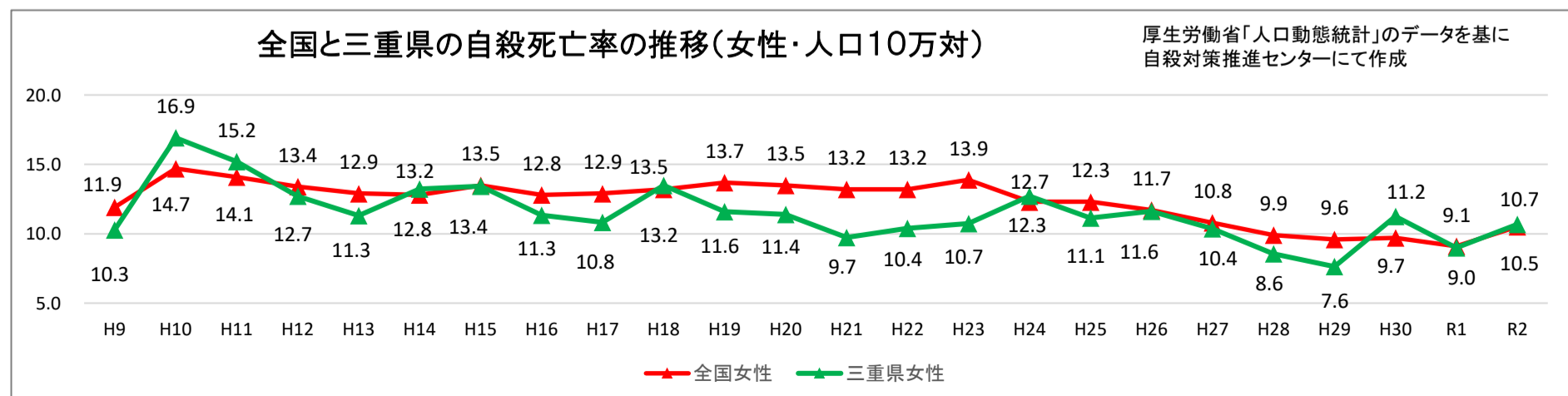
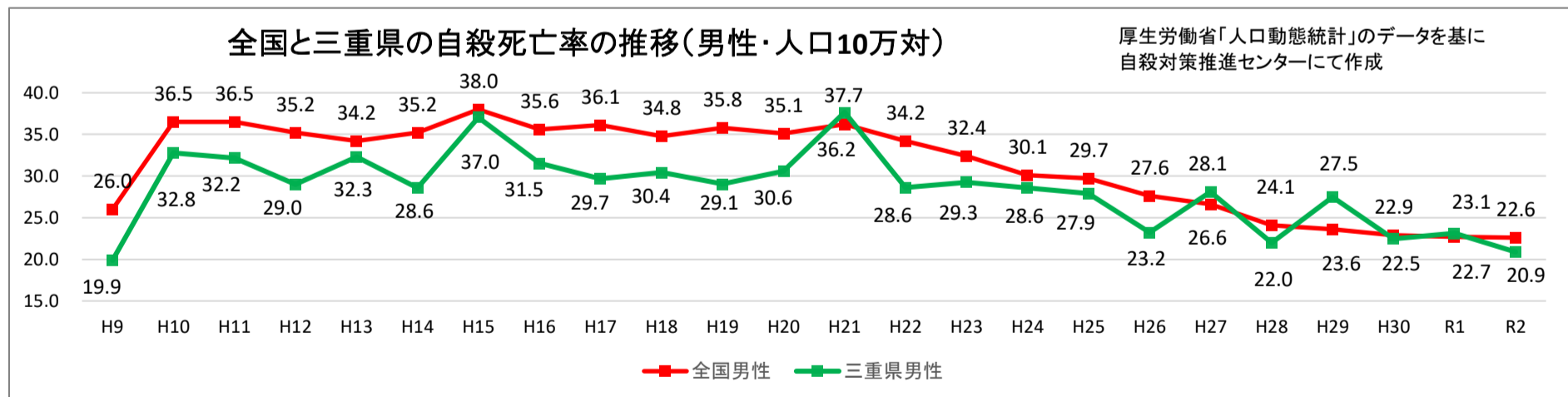
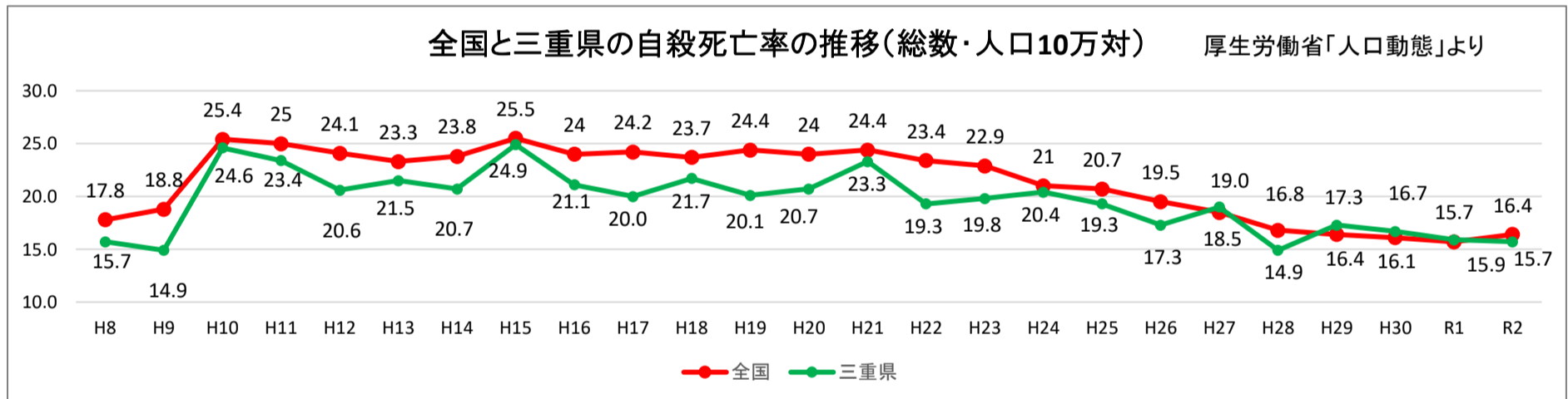


○三重県の自殺者数の年次推移は、平成10年に急増以来11年連続して年間400人前後であった。平成22年以降減少傾向にあるものの、上下を認めている。
 ○令和2年の性別割合は、男性は175人で全体の65.0%、女性は94人で全体の34.9%である。



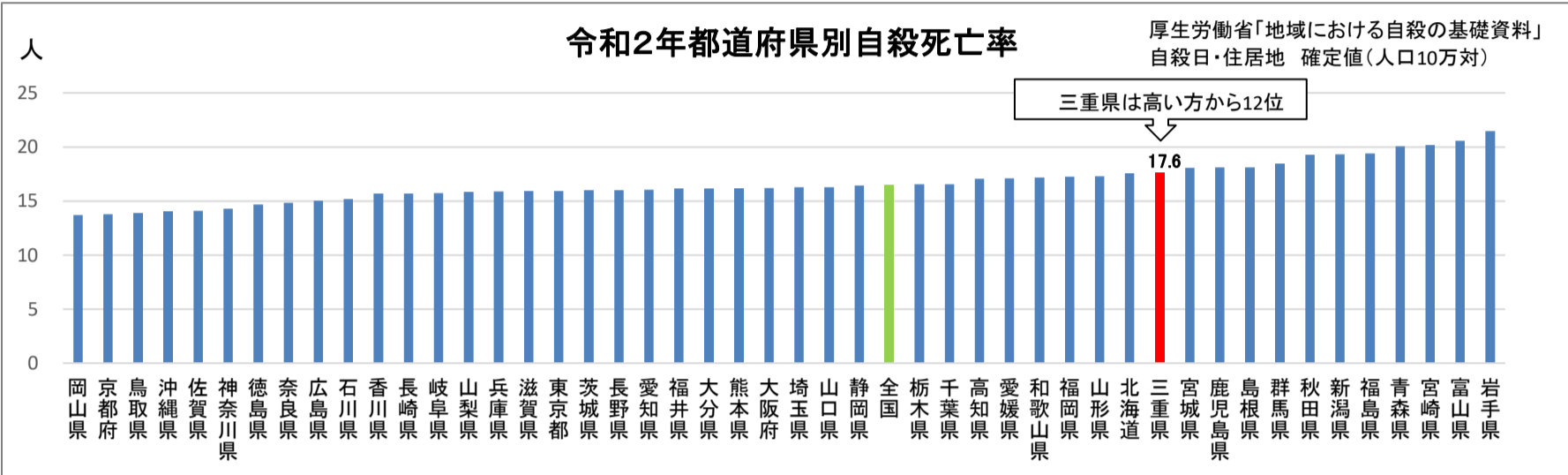
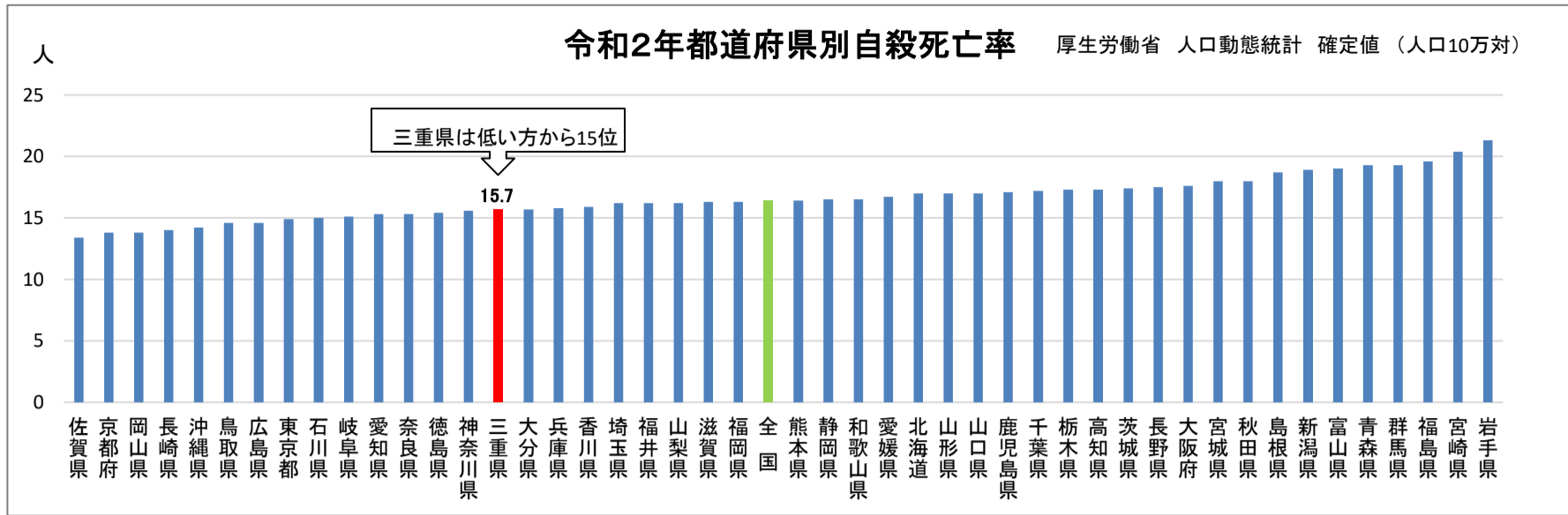
3. 自殺死亡率の年次推移 全国・三重県

○三重県の自殺死亡率は、男女共に全国と同じような傾向で推移をしているが、男性では全国平均を上回る年も認めている。



4. 都道府県別自殺死亡率

○令和2年の三重県の自殺死亡率は、47都道府県中、人口動態統計では低い方から15位である。



5. 自殺者数の月別推移(暫定値 三重県・全国)

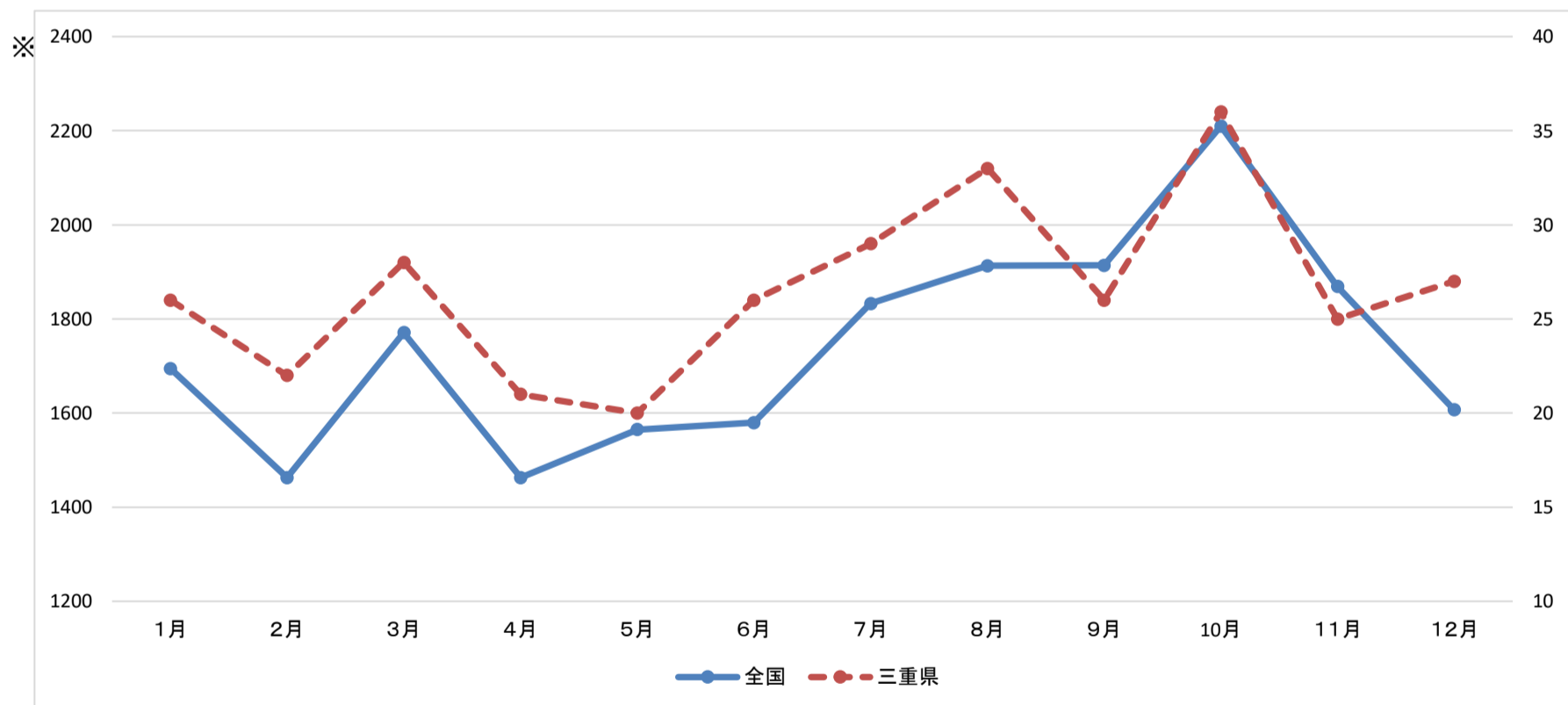
厚生労働省「地域における自殺の基礎資料」:自殺日・住居地 暫定値

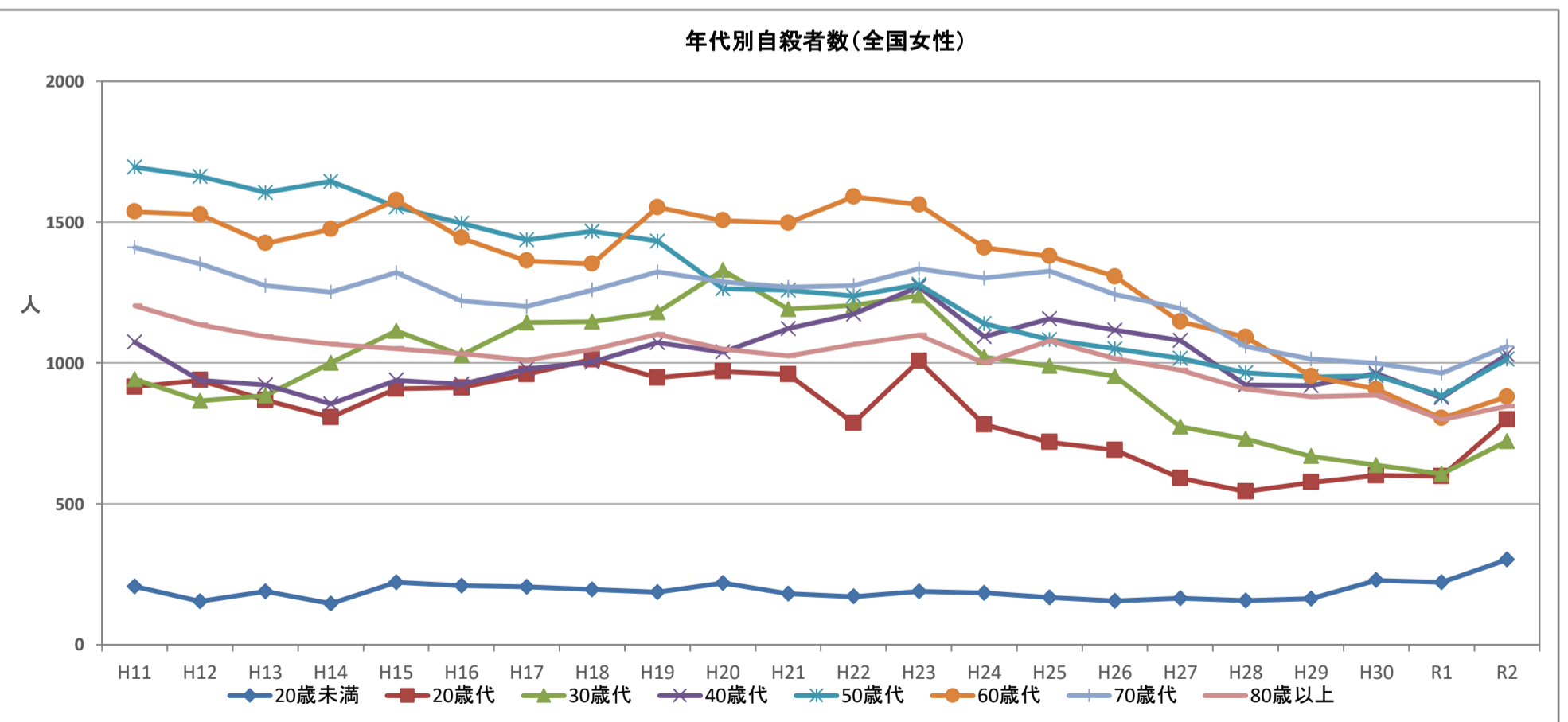
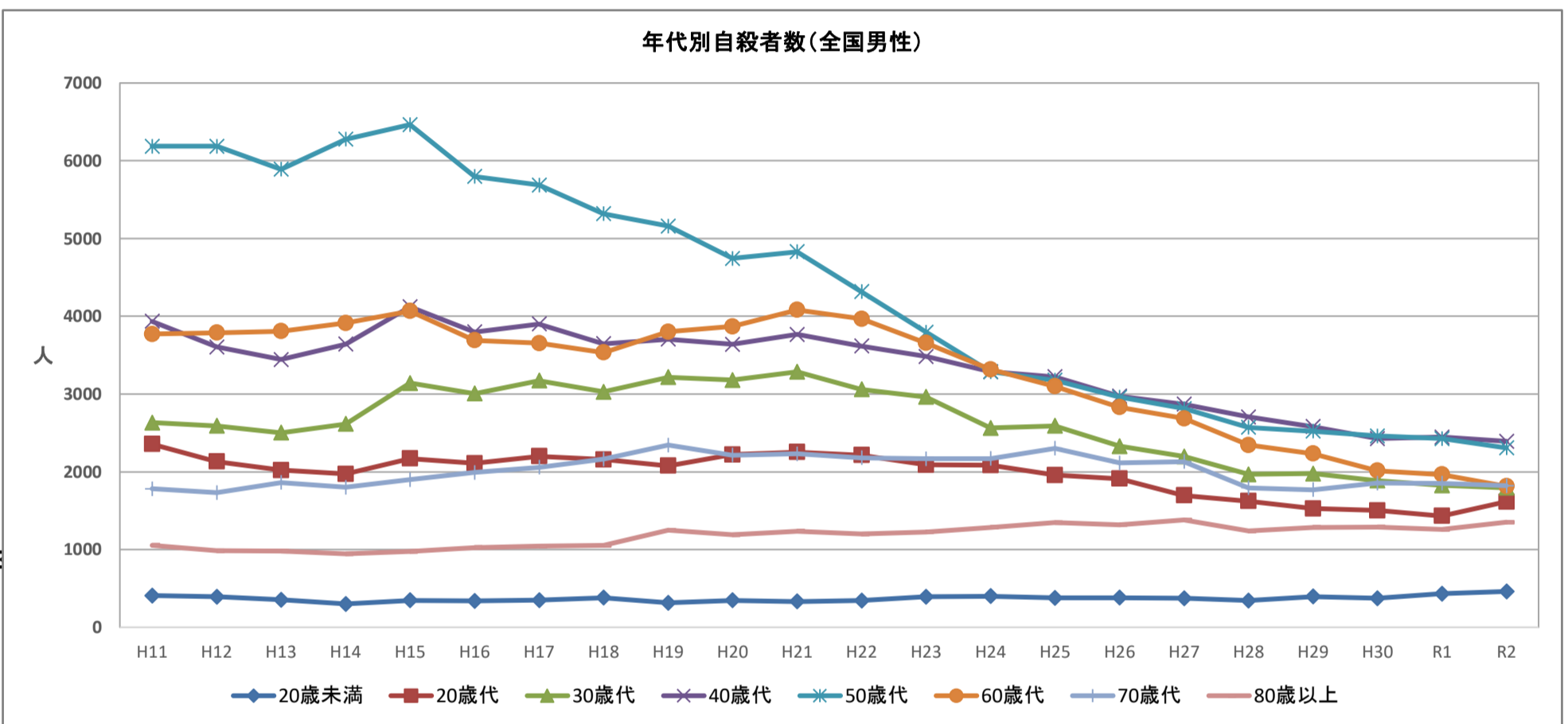
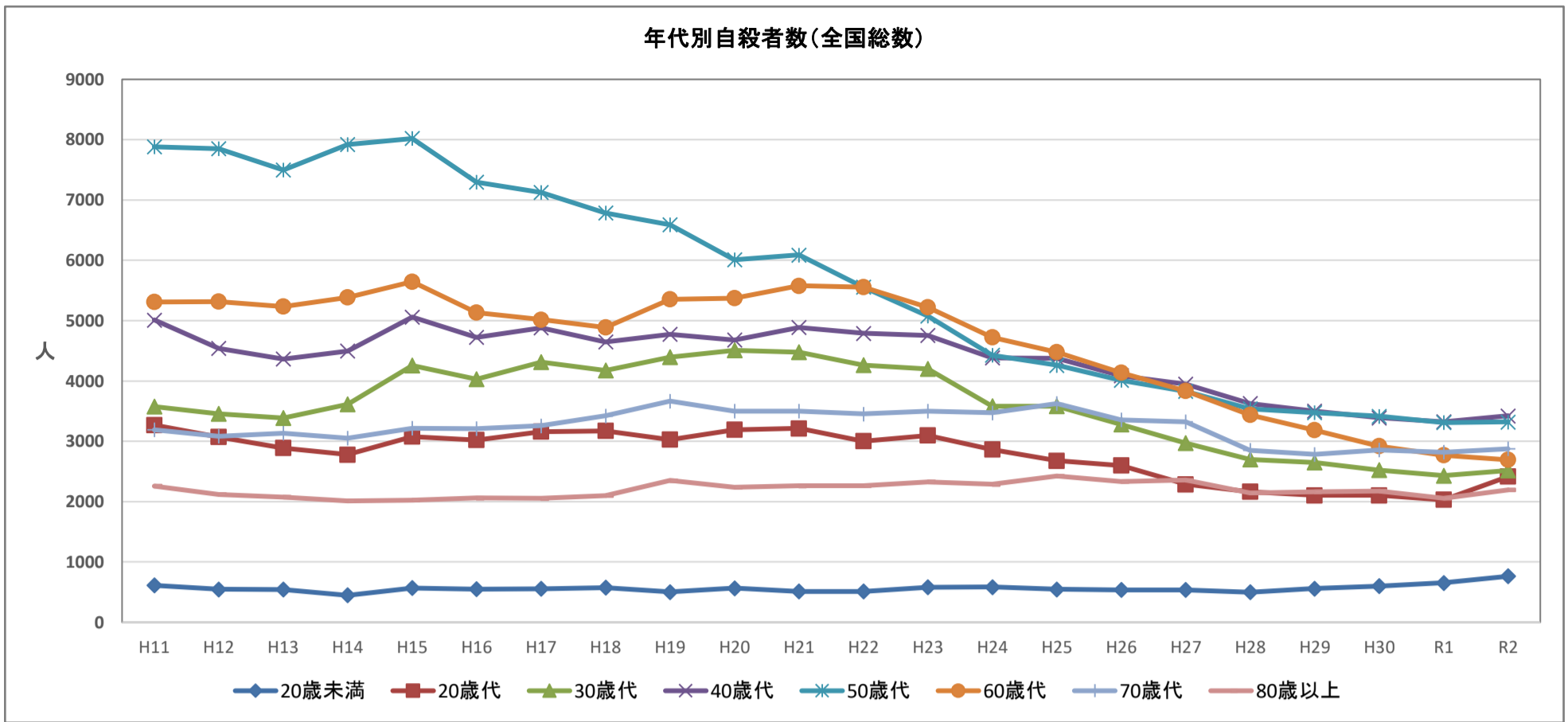
○令和2年における月別自殺者数は、全国、三重県では10月が最も高くなっている。

自殺者数の月別推移(令和2年)(地域における自殺の基礎資料・自殺日・住居地)

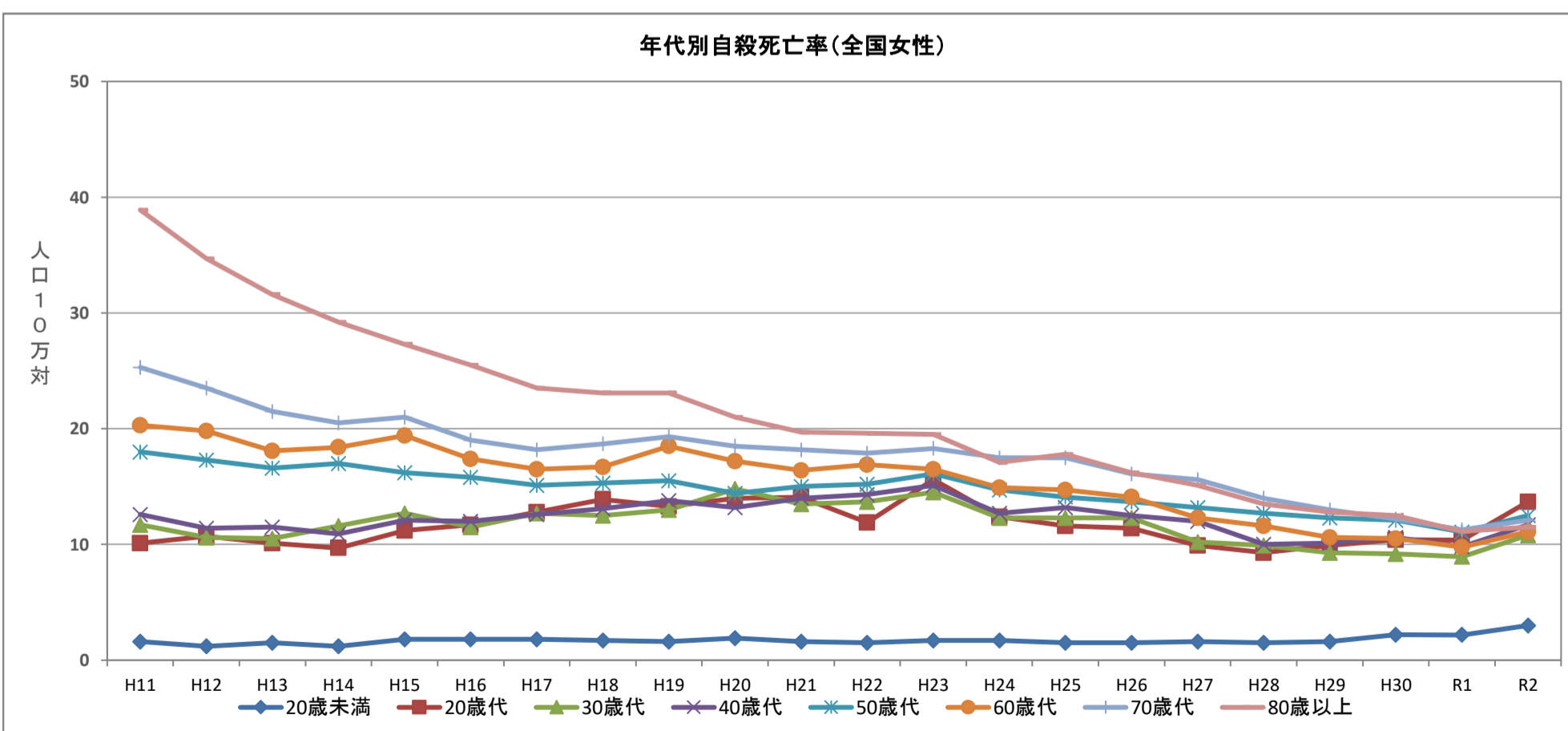
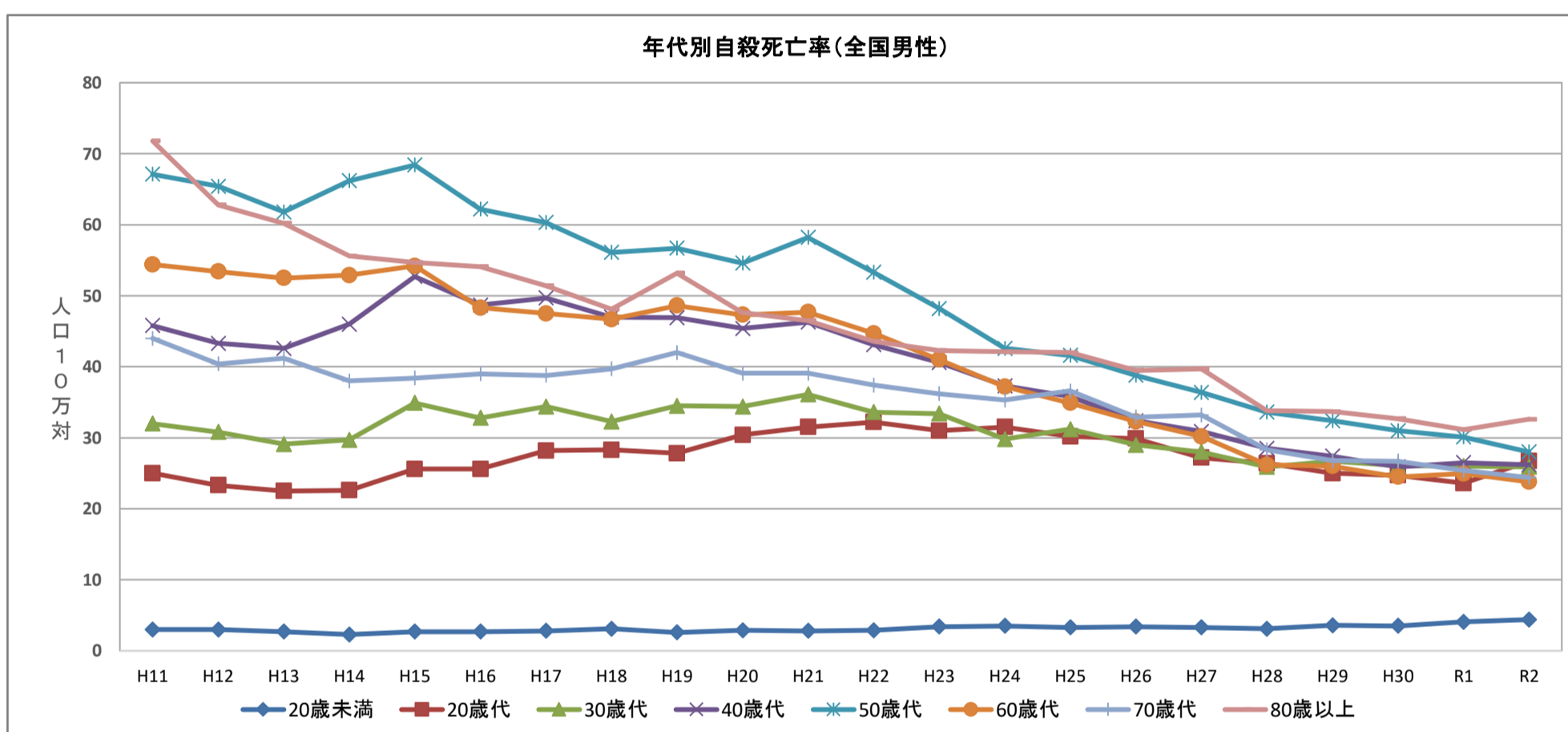
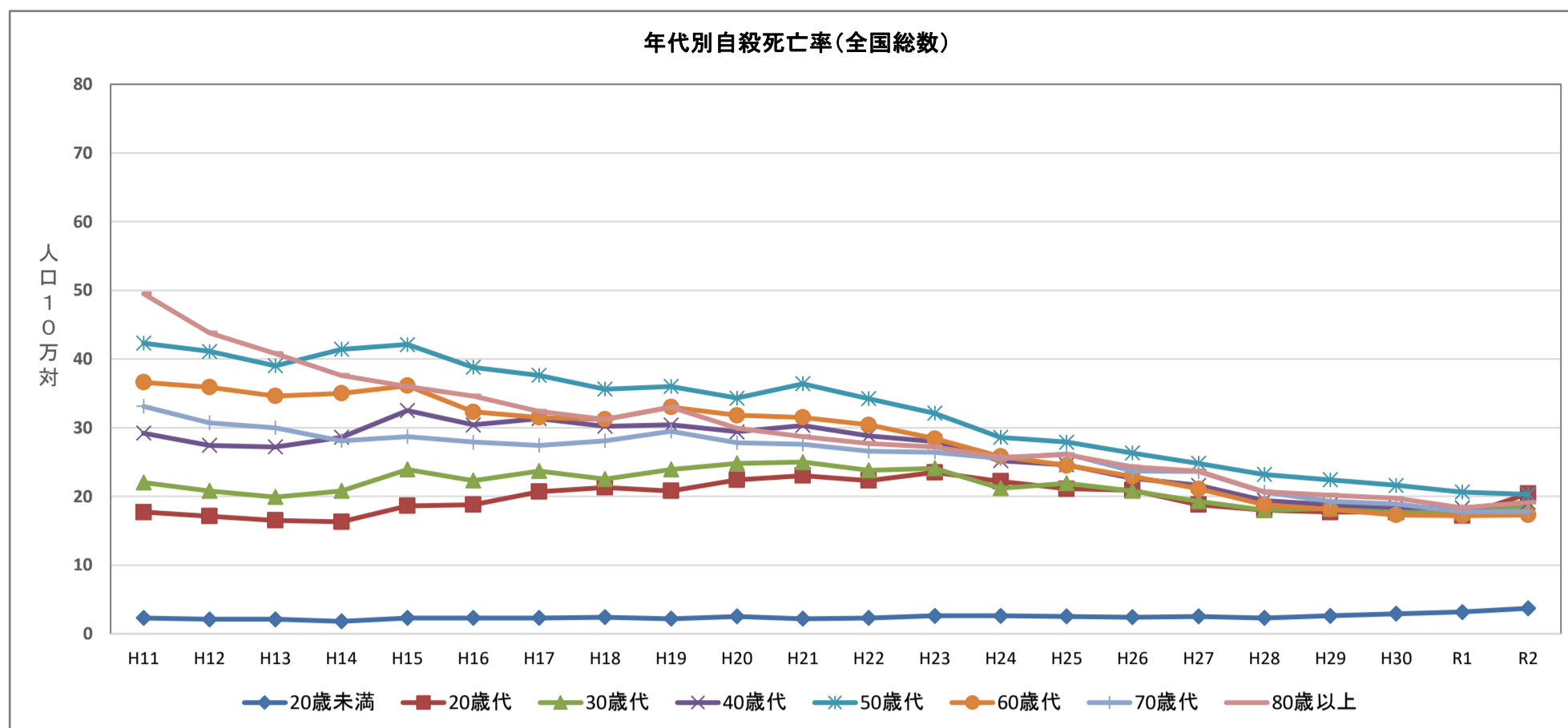
	1月	2月	3月	4月	5月	6月	7月	8月	9月	10月	11月	12月	合計
全国	1695	1463	1771	1463	1565	1580	1833	1913	1914	2210	1869	1607	20907 ^{*1}
三重県	26	22	28	21	20	26	29	33	26	36	25	27	319

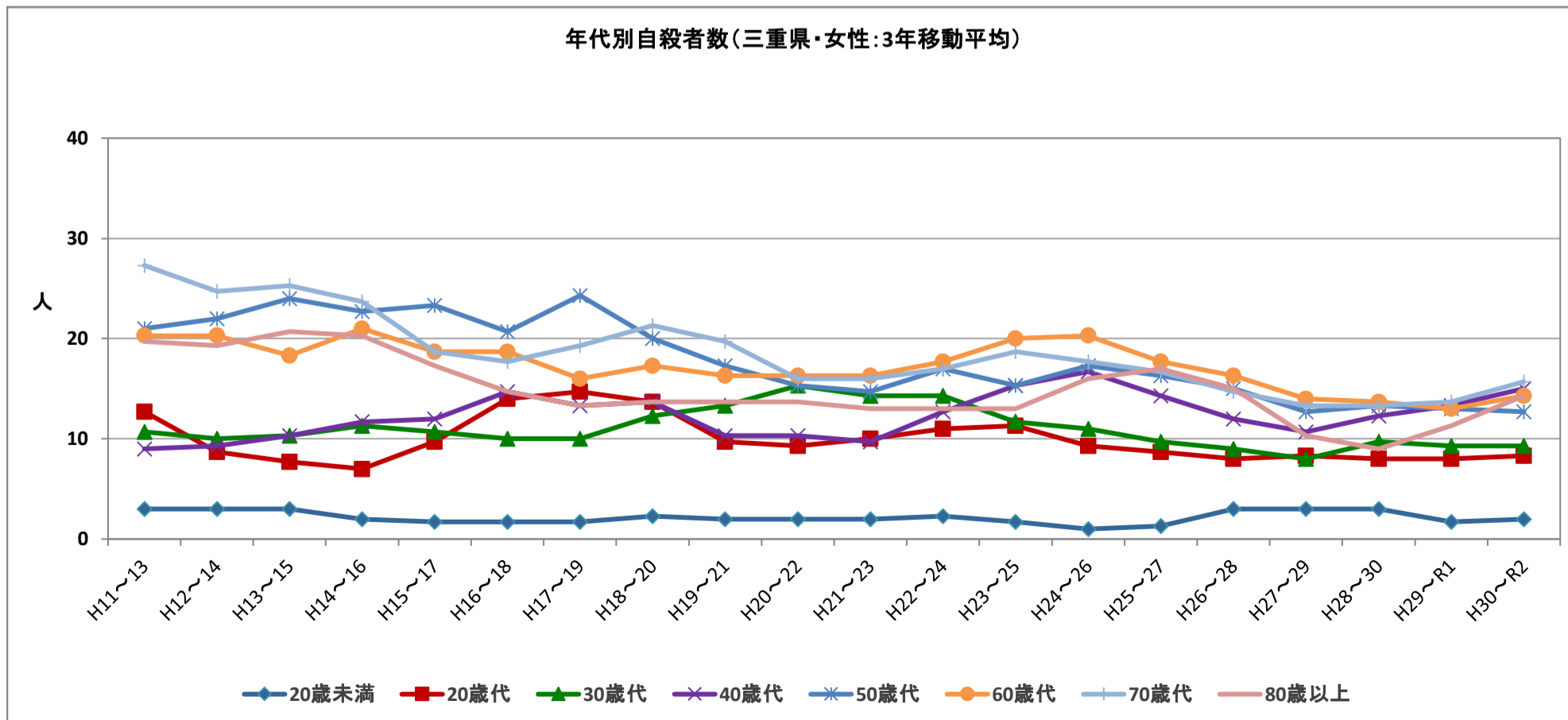
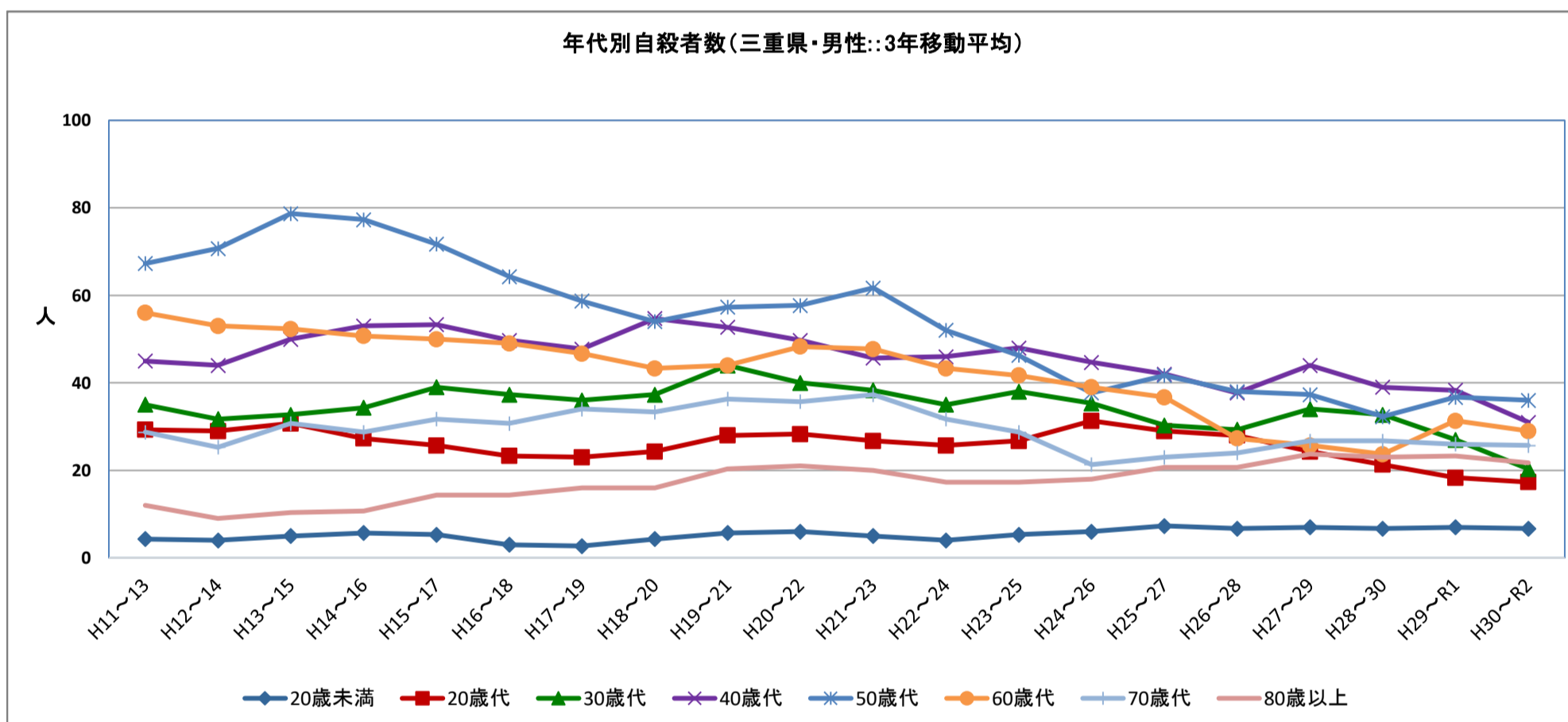
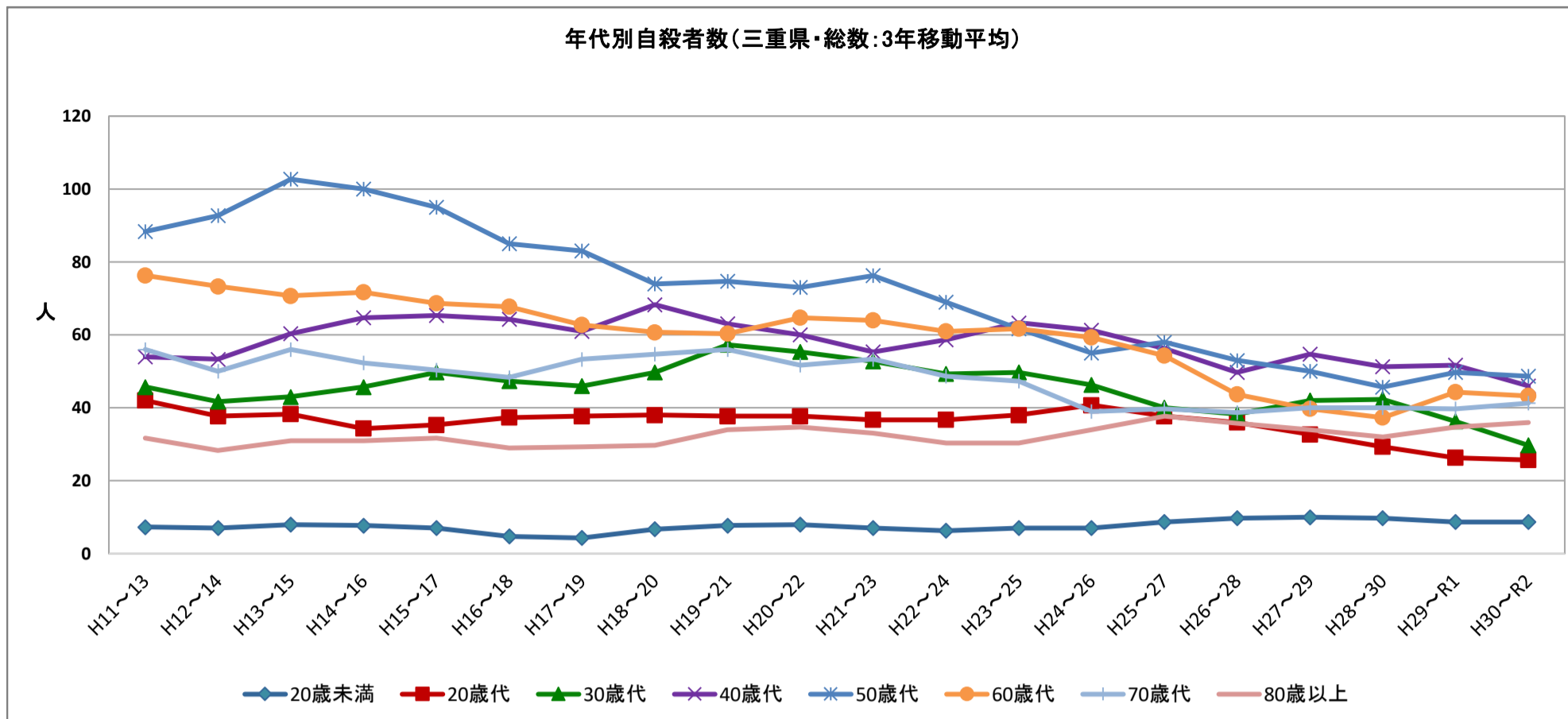
*1:合計には不詳を含む



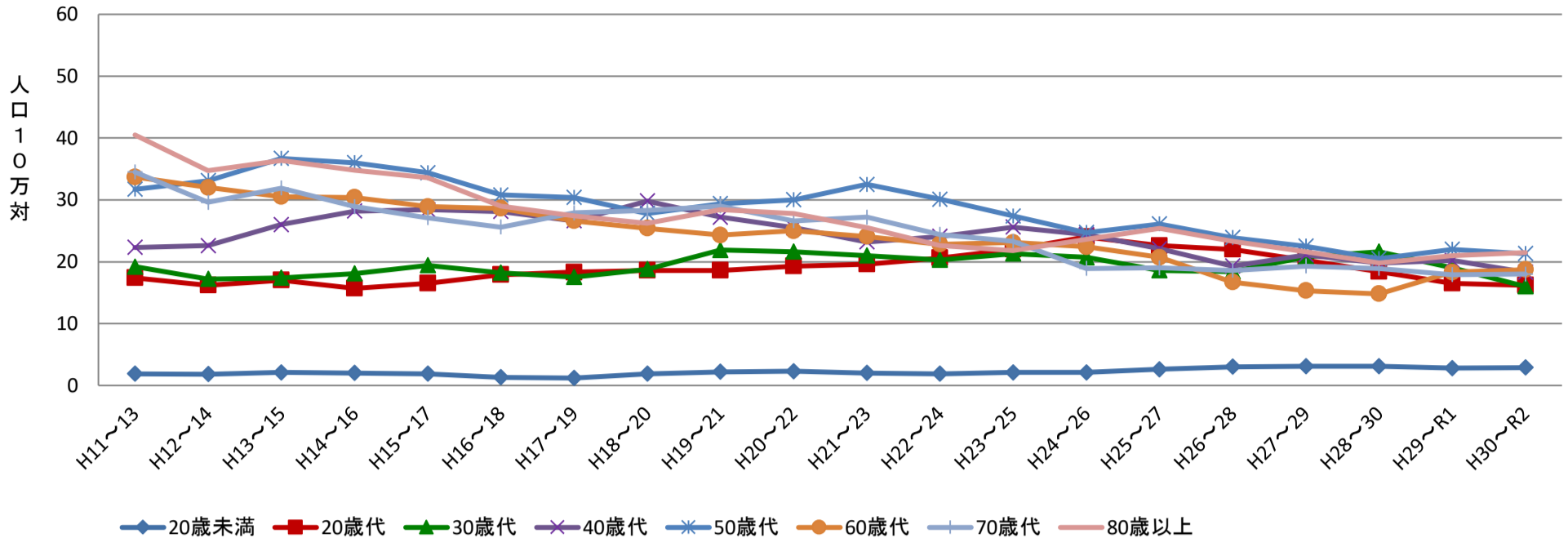


○ H29より20歳未満で上昇を認めた。□

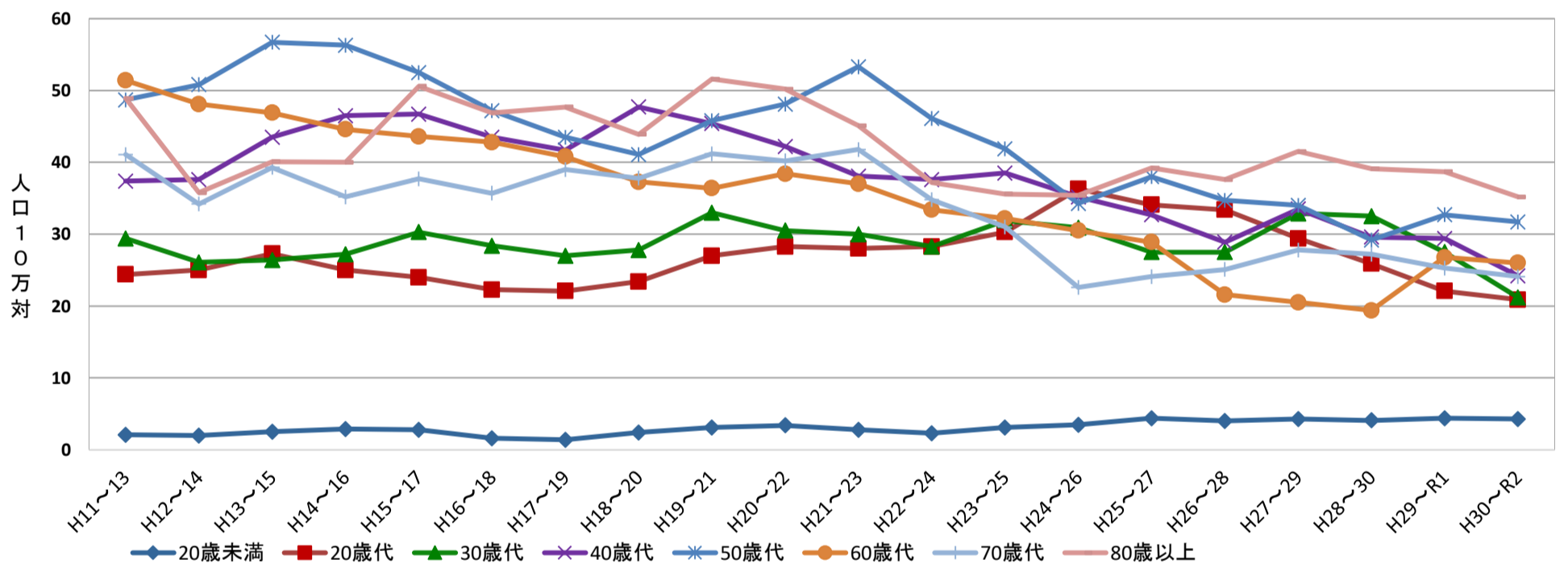




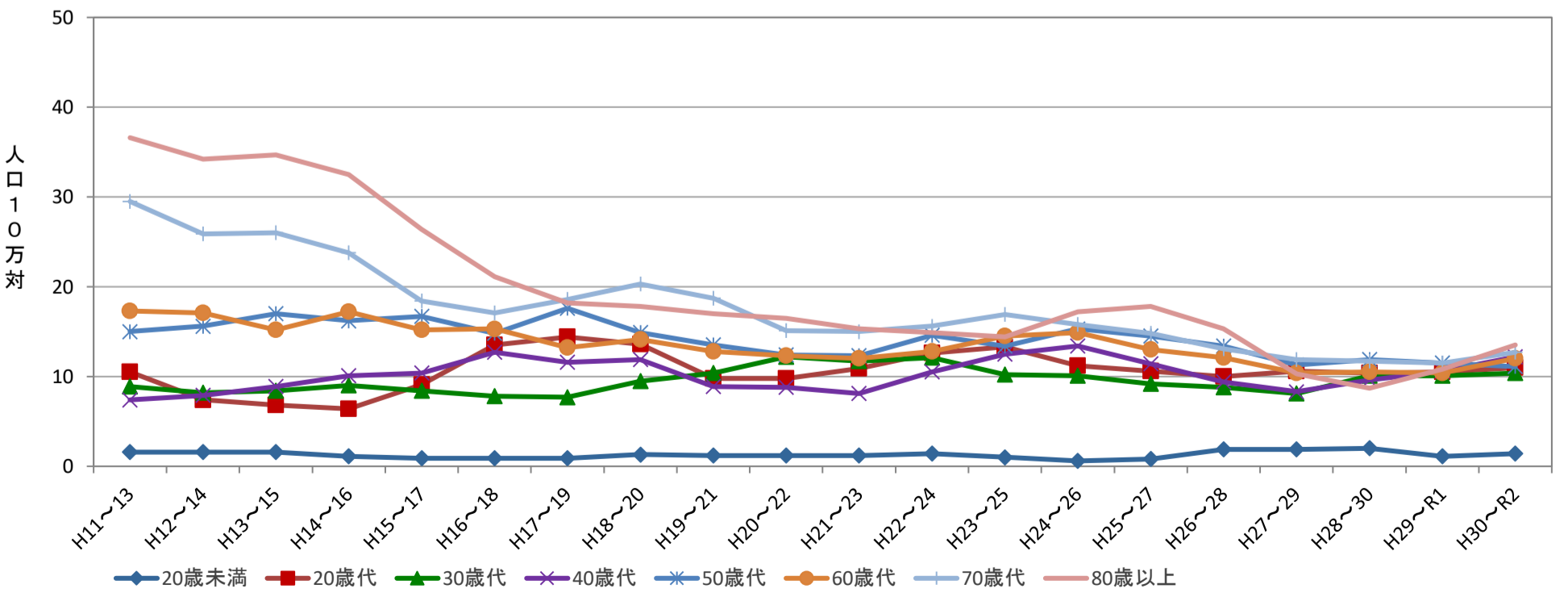
年代別自殺死亡率(三重県・総数:3年移動平均)



年代別自殺死亡率(三重県・男性:3年移動平均)



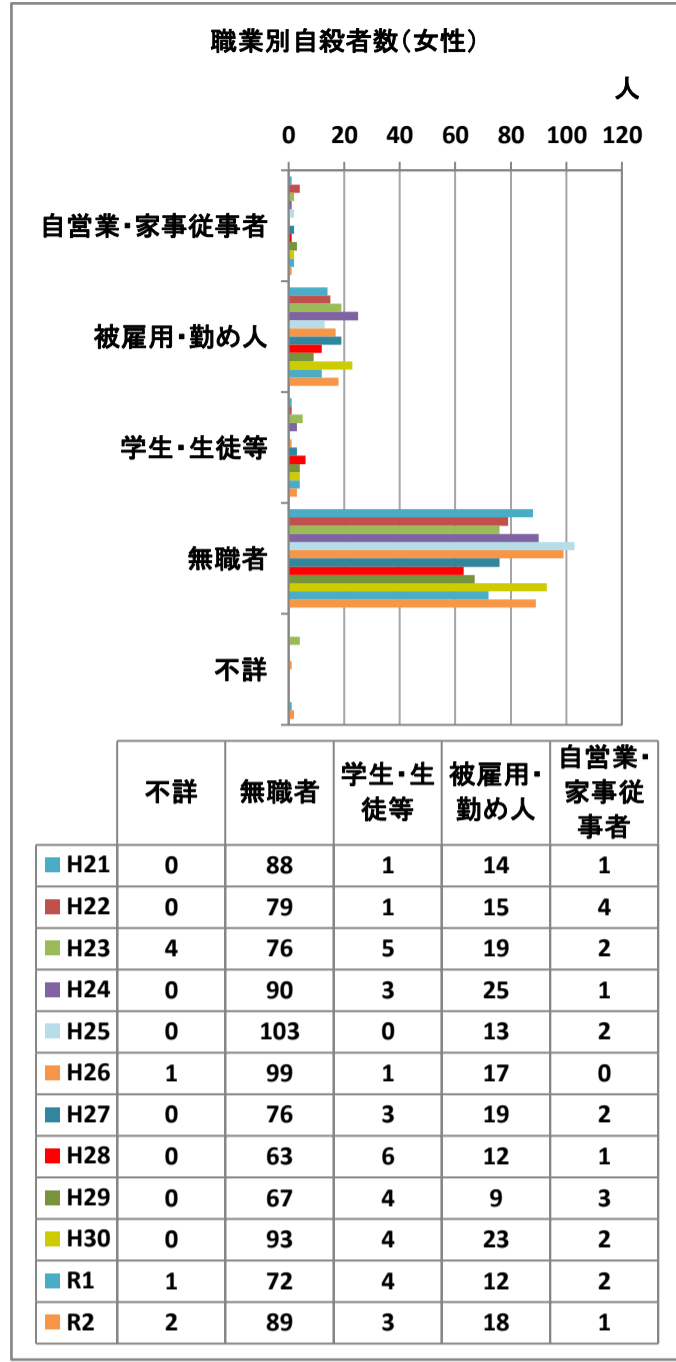
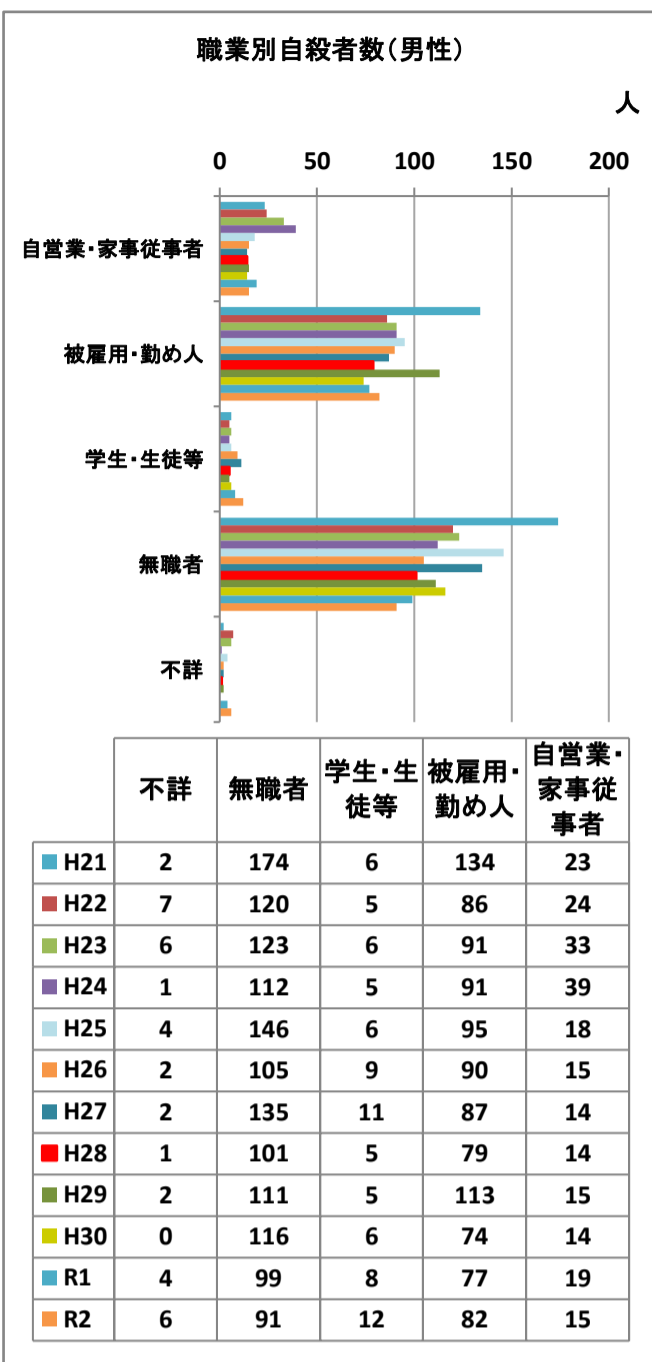
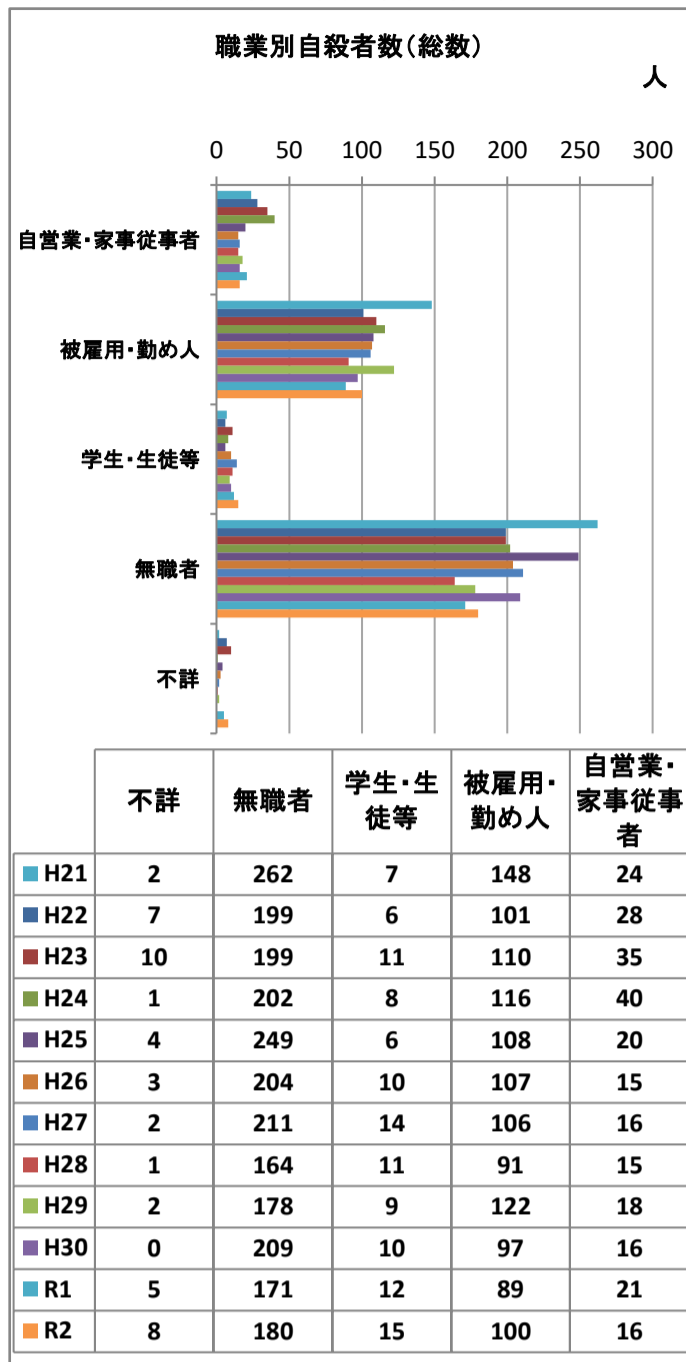
年代別自殺死亡率(三重県・女性:3年移動平均)



7-1. 職業別自殺者数(三重県)

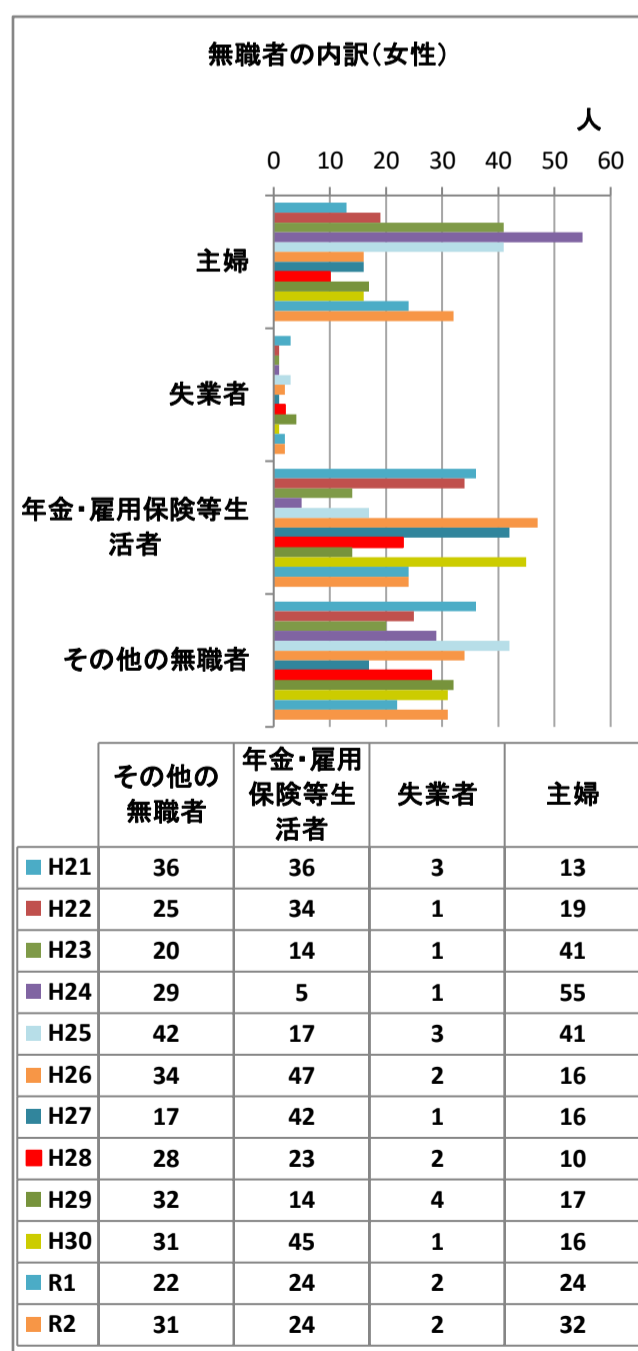
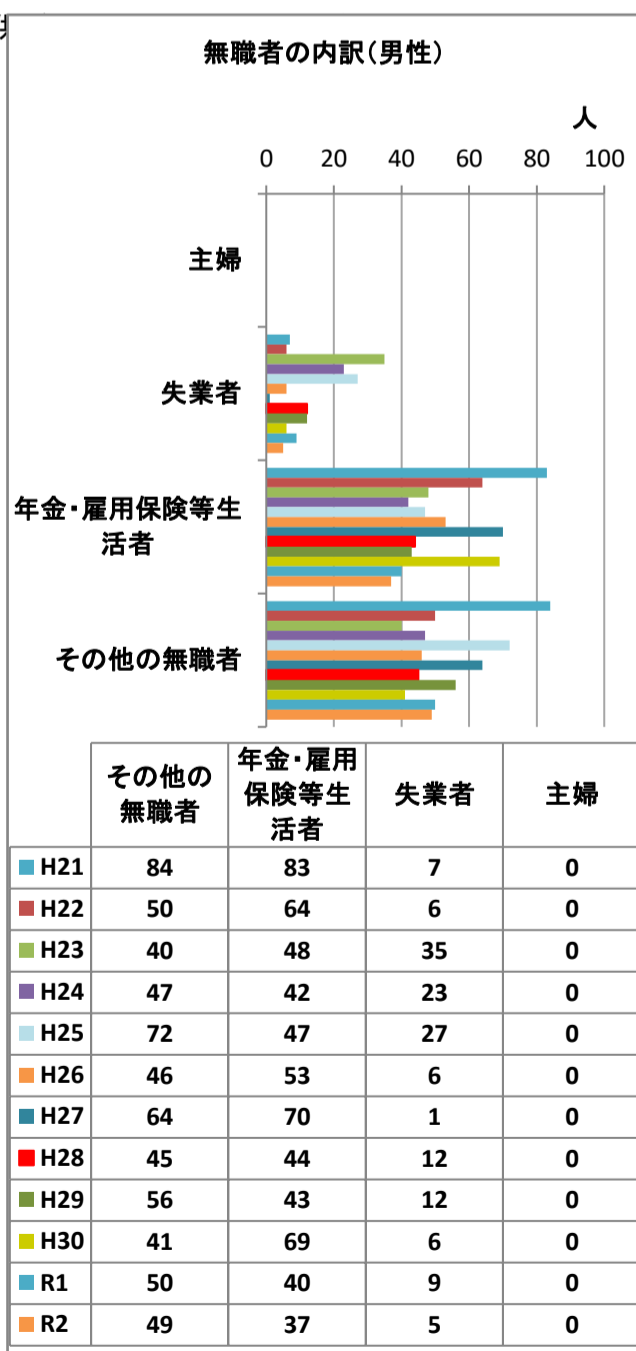
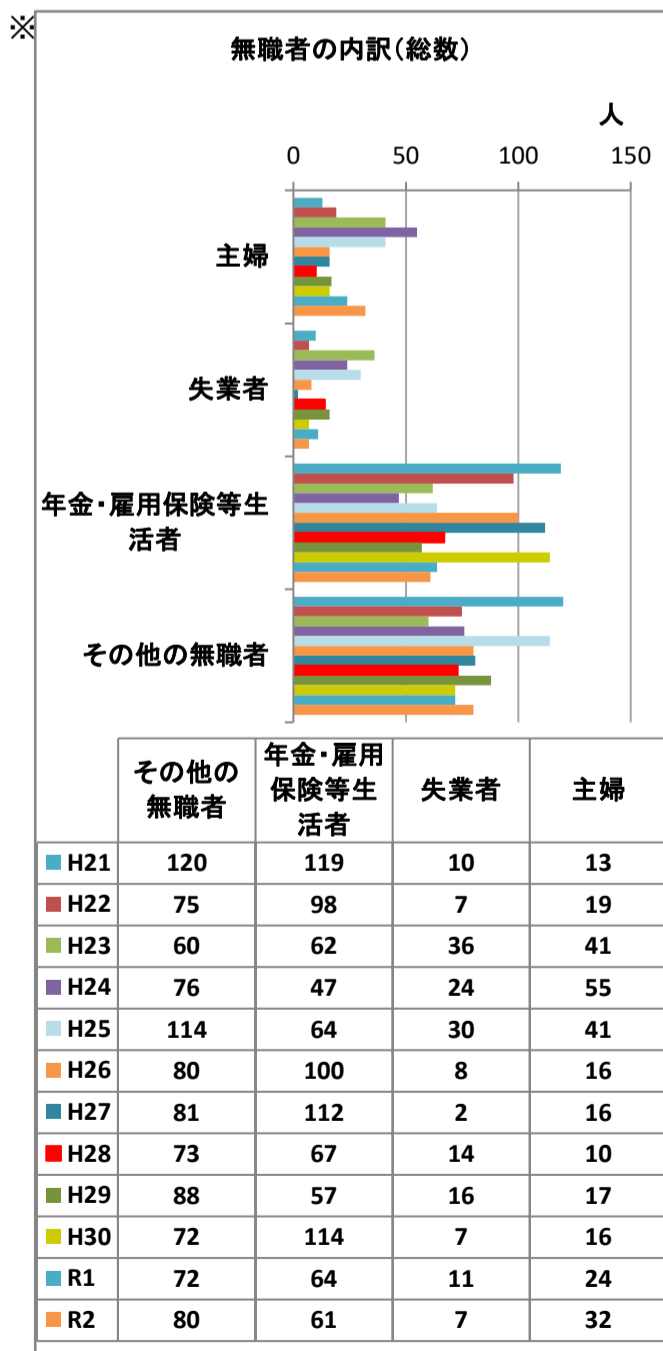
厚生労働省「地域における自殺の基礎資料」:自殺日・住居地

○職業別自殺者数は全国と同様、無職者が多い。



7-2. 職業別自殺者数(三重県)

厚生労働省「地域における自殺の基礎資料」:自殺日・住居地

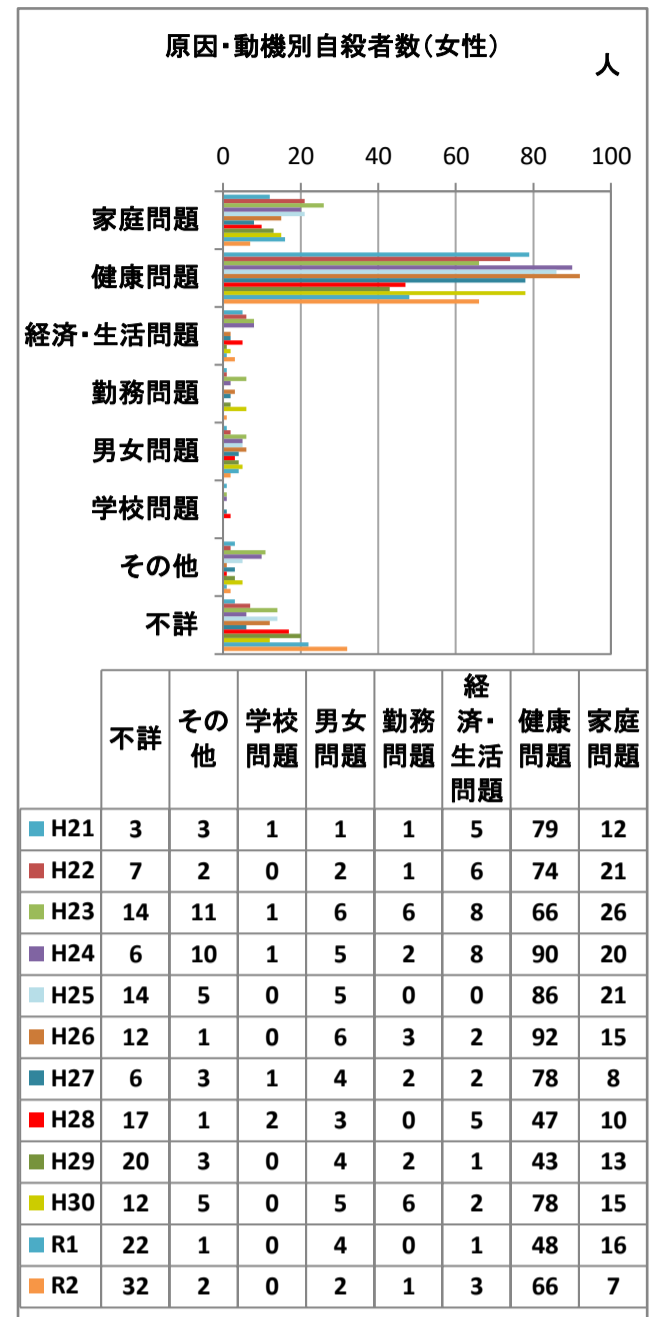
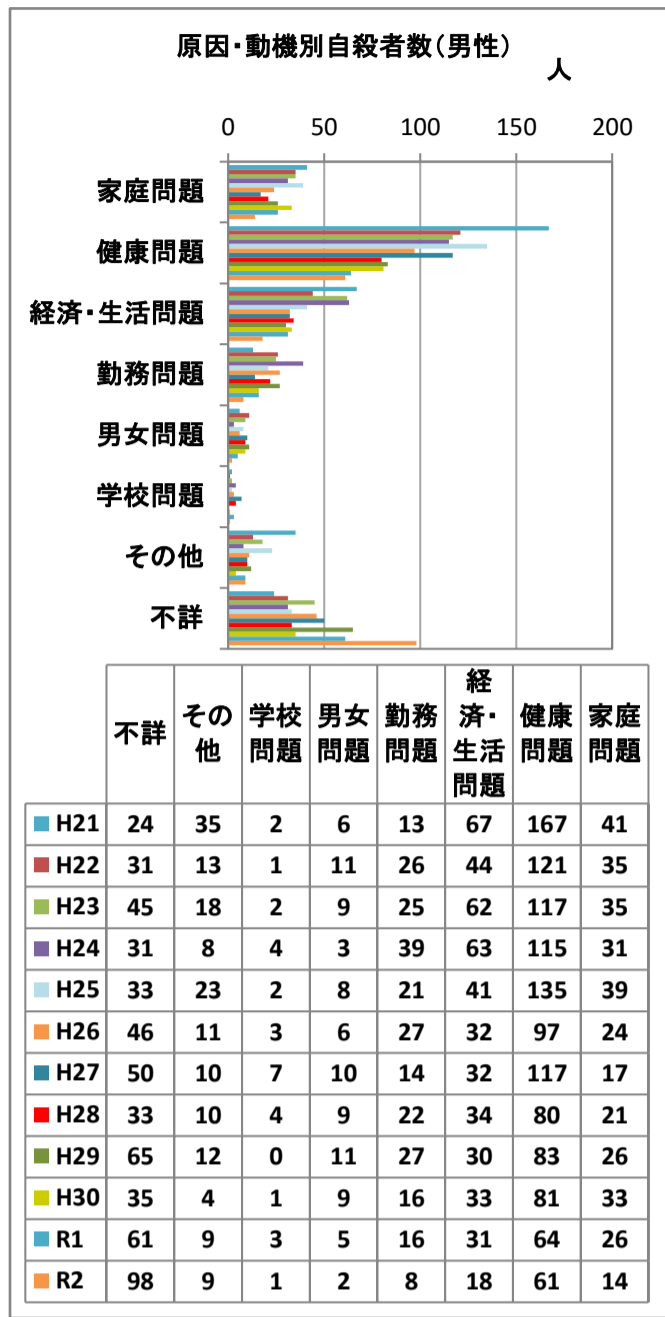
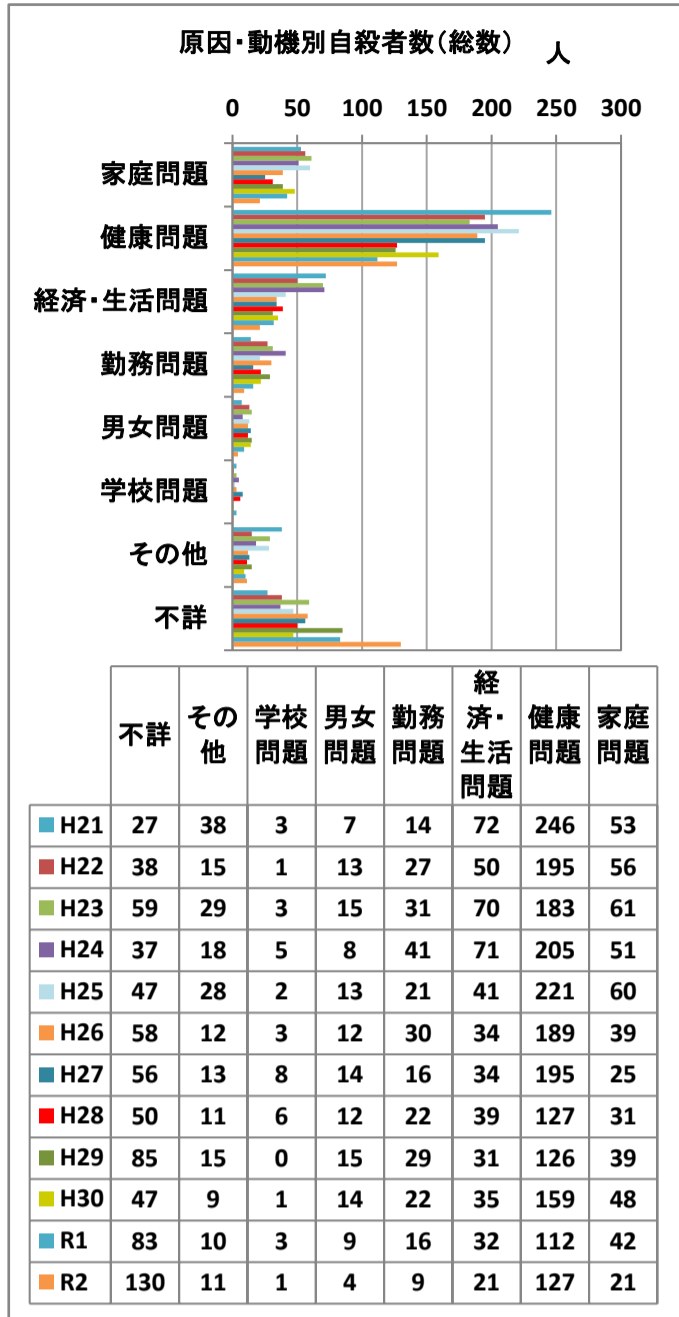


8. 原因・動機別自殺者数(三重県)

厚生労働省「地域における自殺の基礎資料」:自殺日・住居地

○原因・動機別自殺者数は、男女ともに健康問題が最も多い。

注:遺書等の自殺を裏付ける資料により明らかに推定できる原因・動機を3つまで計上可能としているため、原因・動機特定者の原因・動機別の和と原因・動機特定者数とは一致しない。



※ 「自殺の多くは多様かつ複合的な原因及び背景を有しており、様々な要因が連鎖する中で起きている」ことへの理解は必要。

9 市町別5年累計死亡率 [平成23年～平成27年] [平成28年～令和2年] (みえの健康指標)

