

みえの河川水質マップ

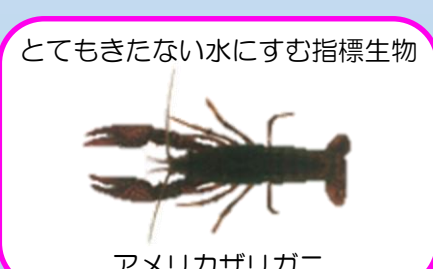
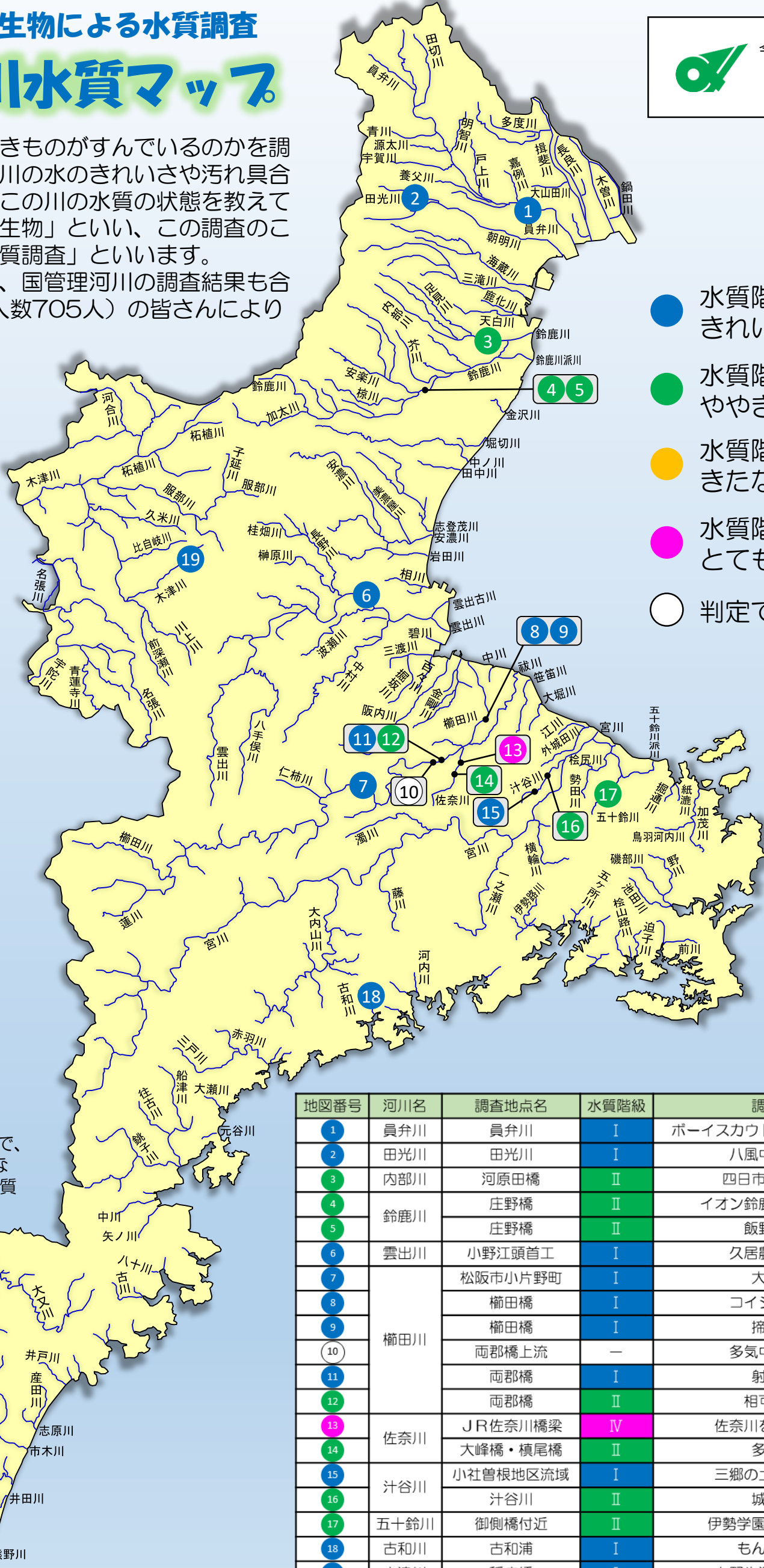


令和5年2月
三重県

川の中にどのような生きものがすんでいるのかを調べることによって、その川の水のきれいさや汚れ具合を知ることができます。この川の水質の状態を教えてくださいの生きものを「指標生物」といい、この調査のことを「水生生物による水質調査」といいます。

三重県内では、今年度、国管理河川の調査結果も合わせて、19団体（延べ人数705人）の皆さんにより調査が実施されました。

- 水質階級Ⅰ
きれいな水
- 水質階級Ⅱ
ややきれいな水
- 水質階級Ⅲ
きたない水
- 水質階級Ⅳ
とてもきたない水
- 判定できず



※ 目で見る事ができる大きさを、全国に広く分布している代表的な29種類を指標生物に選んで、水質判定の基準にしています。

地図番号	河川名	調査地点名	水質階級	調査団体名
1	員弁川	員弁川	Ⅰ	ボーイスカウト桑名第3団ボーイ隊
2	田光川	田光川	Ⅰ	八風中学校科学部
3	内部川	河原田橋	Ⅱ	四日市農芸高等学校
4	鈴鹿川	庄野橋	Ⅱ	イオン鈴鹿チアーズクラブ
5		庄野橋	Ⅱ	飯野高等学校
6	雲出川	小野江頭首工	Ⅰ	久居農林高等学校
7	榑田川	松阪市小片野町	Ⅰ	大江中学校
8		榑田橋	Ⅰ	コイシロ子ども会
9		榑田橋	Ⅰ	掃水小学校
10		両郡橋上流	—	多気中学校生徒会
11		両郡橋	Ⅰ	射和小学校
12		両郡橋	Ⅱ	相可高等学校
13	佐奈川	JR佐奈川橋梁	Ⅳ	佐奈川を美しくする会
14	汁谷川	大峰橋・楨尾橋	Ⅱ	多気中学校
15		小社曾根地区流域	Ⅰ	三郷の土と水を守る会
16	汁谷川	汁谷川	Ⅱ	城田小学校
17	五十鈴川	御側橋付近	Ⅱ	伊勢学園高等学校科学部
18	古和川	古和浦	Ⅰ	もんもんゆんも
19	木津川	稲広橋	Ⅰ	上野生涯学習推進会議